

Studimon

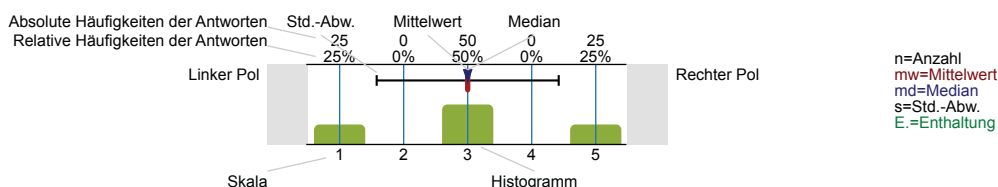


Studimon ()
Erfasste Fragebögen = 972

Auswertungsteil der geschlossenen Fragen

Legende

Frage-
text



Vielen Dank, dass Sie sich Zeit nehmen, den Fragebogen zu beantworten!

Alle Angaben im Fragebogen werden entsprechend den Datenschutzbedingungen behandelt und zu Evaluationszwecken an der RUB ausgewertet.

Die Ergebnisse werden so bearbeitet, dass ein Rückschluss auf Einzelpersonen nicht möglich ist. Ihre E-Mailadresse wird getrennt gespeichert und wir werden Sie nicht mit den Antworten in Verbindung bringen.

Die Teilnahme an der Befragung ist freiwillig und Ihnen entstehen keine Nachteile, wenn Sie an der Befragung nicht teilnehmen. Mit der Teilnahme an der Befragung stimmen Sie einer Erhebung, Speicherung und Verarbeitung Ihrer Angaben zu.

Die Beantwortung des Fragebogens kann nicht unterbrochen und zu einem späteren Zeitpunkt fortgesetzt werden. Stellen Sie daher bitte sicher, dass Sie **etwa 20 Minuten Zeit** zur vollständigen Beantwortung aller Fragen zu Verfügung haben.

Falls Sie Fragen oder Anregungen zu der Befragung haben, können Sie sich gerne an uns wenden: qm-lehre@uv.rub.de.

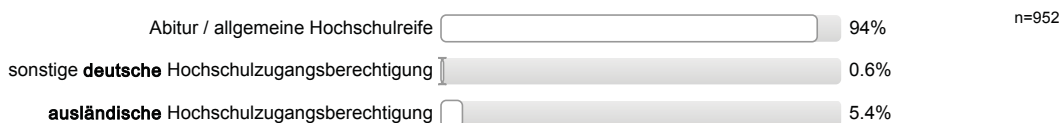
Geben Sie bitte vor Beantwortung der Fragen den unten beschriebenen Code ein.

Durch den Code wird gewährleistet, dass wir Ihre Angaben anonym mit Ihren Antworten der Einschreibungsbefragung verknüpfen können.

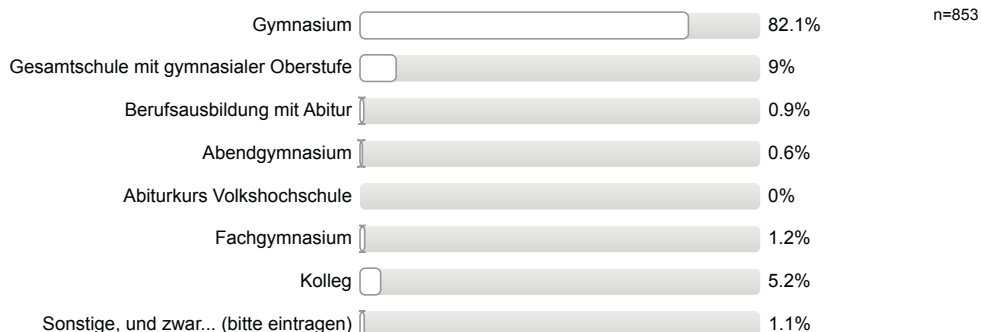
Sollten Buchstaben und/oder Zahlen nicht bestimmt werden können, weil die Information (z. B. Geburtstag des Vaters) nicht vorliegen, ersetzen Sie diese bitte durch 0. Bitte tun Sie dies für jede fehlende Information (z. B. 00, falls Vorname und Geburtstag des Vaters unbekannt).

SCHULISCHE HERKUNFT

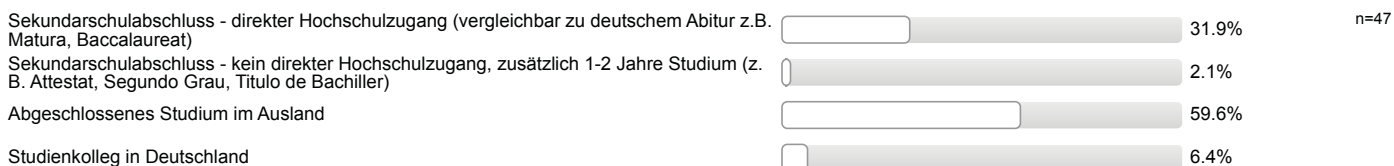
Welche Hochschulzugangsberechtigung haben Sie?



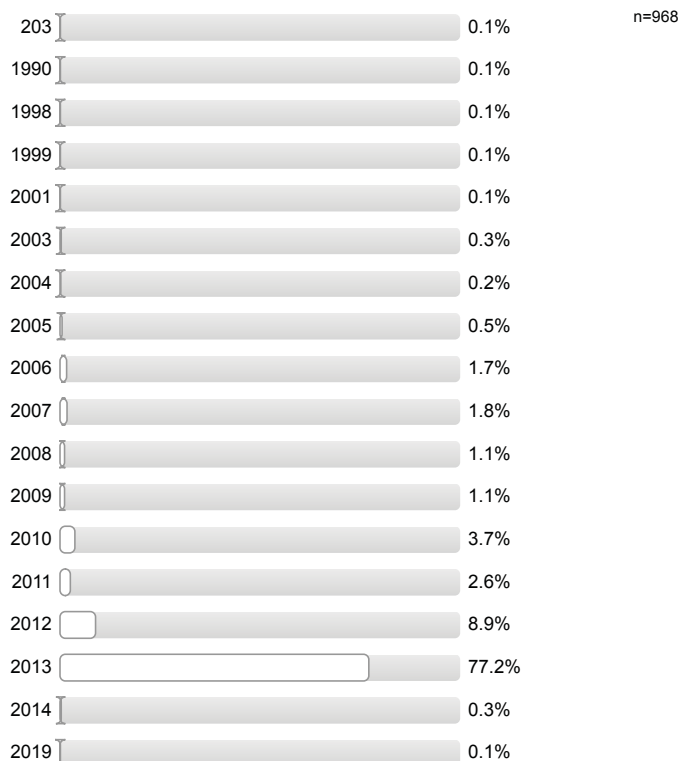
An welcher Schulart erwarben Sie Ihre Hochschulzugangsberechtigung?



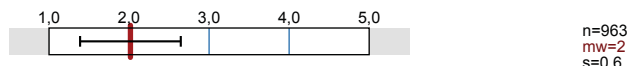
Welche Hochschulzugangsberechtigung haben Sie erlangt?



In welchem Jahr haben Sie die Hochschulzugangsberechtigung erworben? Bitte vierstellig angeben (z.B. 2008).

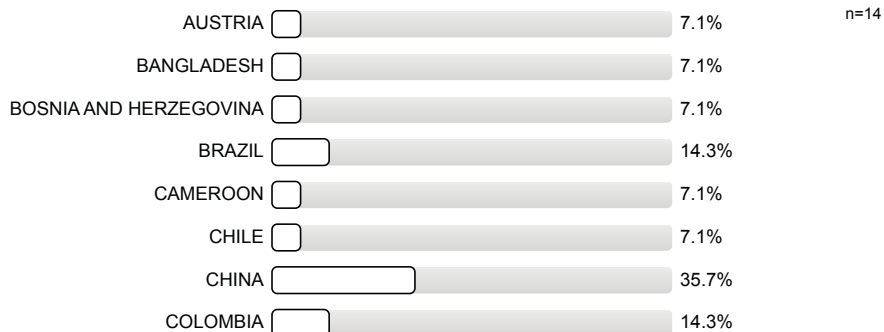


Welche Durchschnittsnote haben Sie in Ihrer Hochschulzugangsberechtigung?

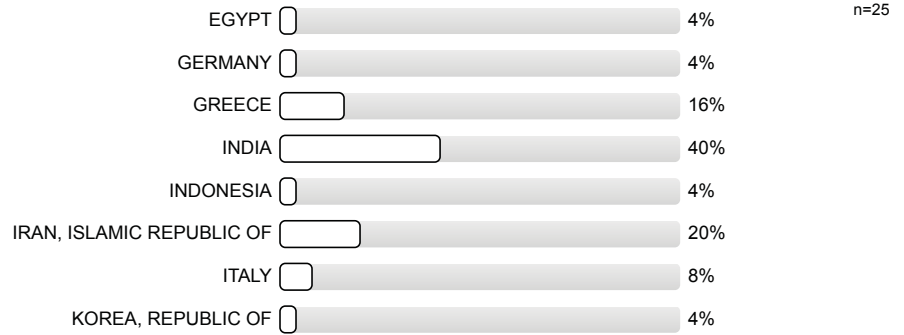


In welchem Land haben Sie Ihre Hochschulzugangsberechtigung erworben?

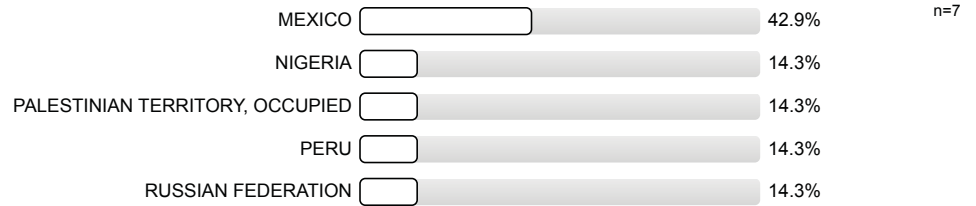
A - D



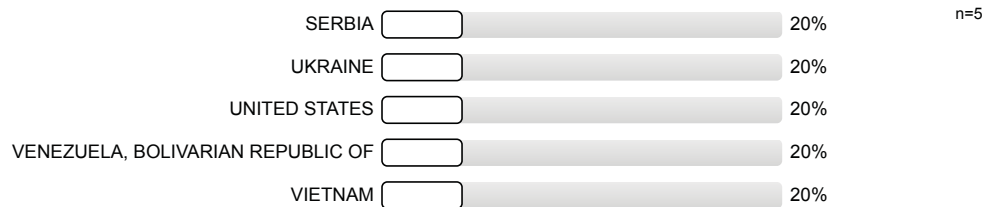
E - L



M - SA

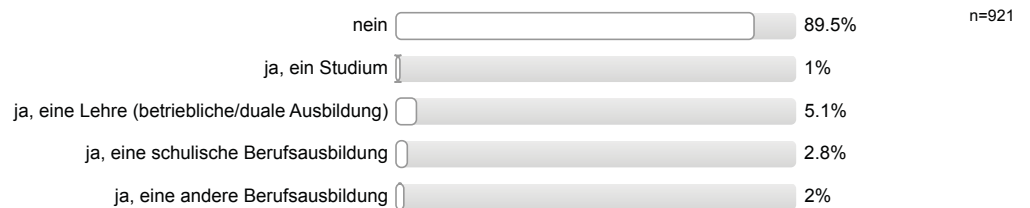


SE - Z



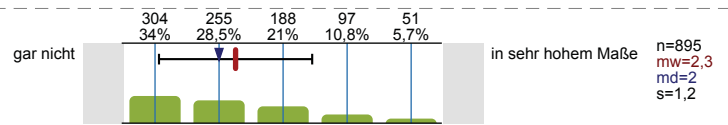
VOR DEM STUDIUM

Haben Sie bereits eine Ausbildung erfolgreich abgeschlossen?
(Mehrfachnennungen möglich)

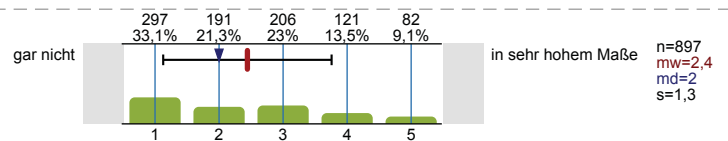


In welchem Maße bereiten Ihnen die folgenden Faktoren Schwierigkeiten bei der Entscheidung zu studieren?
(Mehrfachnennungen möglich)

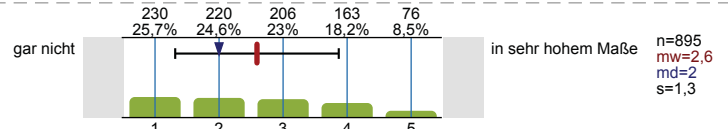
Die Finanzierung des Studiums



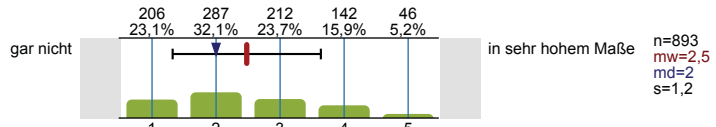
Zugangsbeschränkungen (z.B. Aufnahmeprüfung, NC,...)



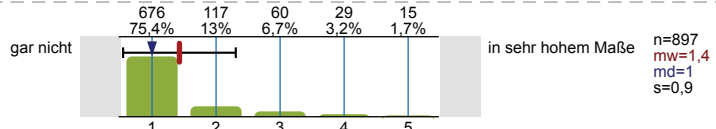
Die Unklarheit über meine Interessen



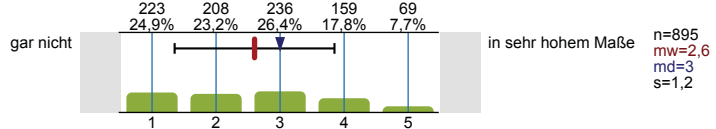
Die Unklarheit über meine Eignung/meine Fähigkeiten



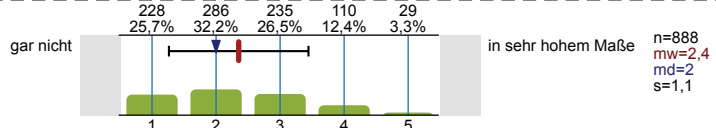
Die fehlende Unterstützung von meiner Familie/von meinem nahem sozialem Umfeld



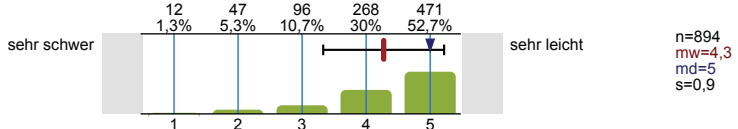
Die unbefriedigende Vorbereitung der Schule auf ein Hochschulstudium



Die Schwierigkeit die passenden Informationen einzuholen

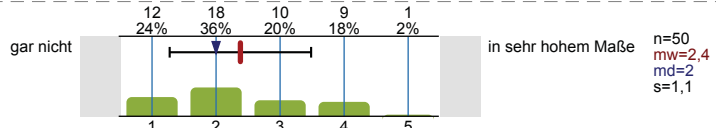


Wie leicht oder schwer ist Ihnen insgesamt die Entscheidung gefallen zu studieren?

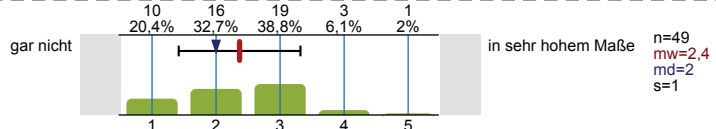


In welchem Maße bereiteten Ihnen die folgenden Faktoren Schwierigkeiten bei der Entscheidung in Deutschland zu studieren? (Mehrfachnennungen möglich)

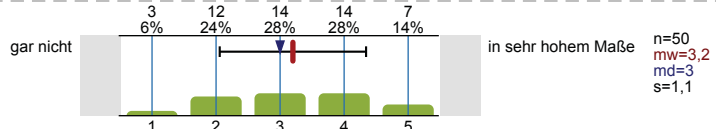
Meine Kenntnisse der deutschen Sprache



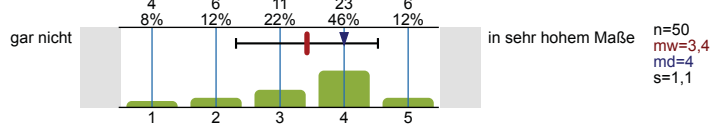
Sorge, ob ich mich integrieren kann



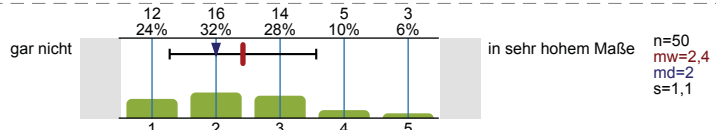
Die Finanzierung eines Studiums in Deutschland



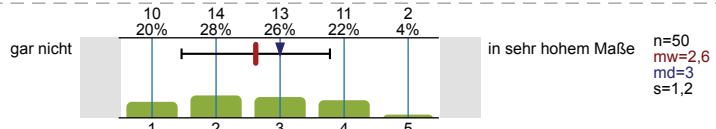
Sorge, ob meine Vorkenntnisse für das Studium in Deutschland ausreichen



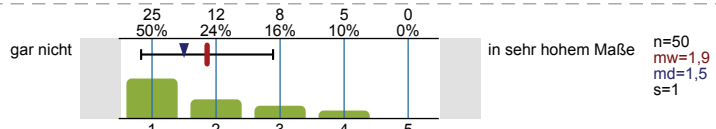
Die Distanz zu Freunden und Familie



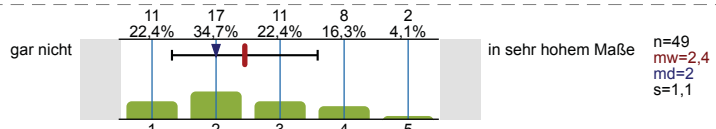
Das Bewerbungsverfahren



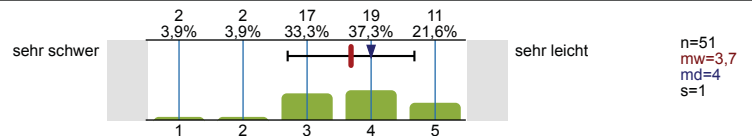
Fehlende Unterstützung von meinen Freunden/meiner Familie



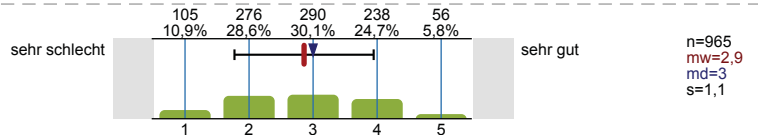
Schwierigkeit die passenden Informationen einzuholen



Wie leicht oder schwer war für Sie insgesamt Entscheidung in Deutschland zu studieren?

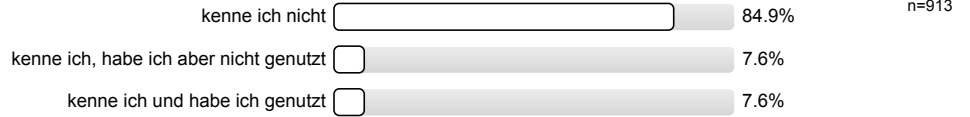


Wie gut fühlen Sie sich rückblickend durch Ihre Schule auf das Studium vorbereitet?

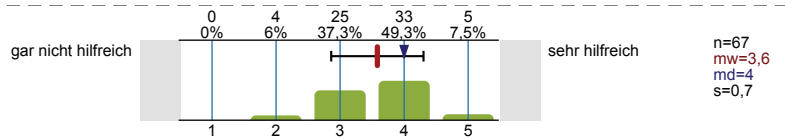


Kennen Sie die folgenden inSTUDIES-Angebote zur Vorbereitung auf das Studium und haben Sie diese genutzt?

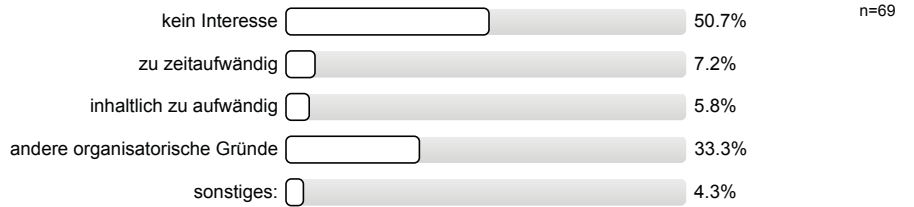
Studieninteressiertenportal auf der Homepage (SIP)



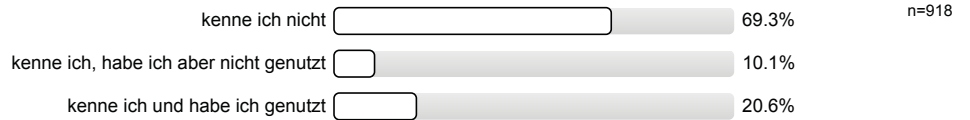
Wie hilfreich empfanden Sie das Angebot für Ihren Studieneinstieg?



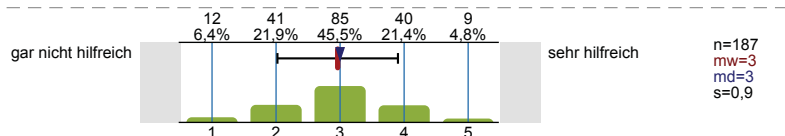
Warum haben Sie das Angebot nicht genutzt?



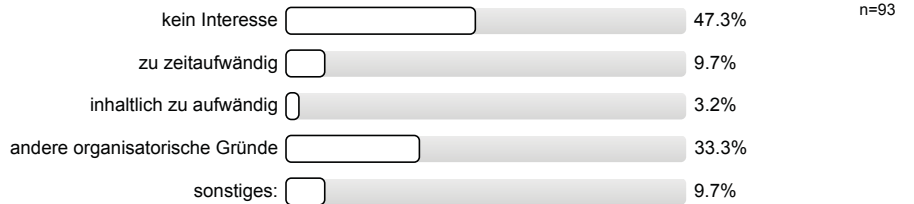
RUBCheck (Online-Selbsttest der RUB)



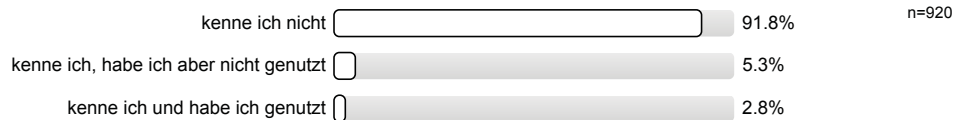
Wie hilfreich empfanden Sie das Angebot für Ihren Studieneinstieg?



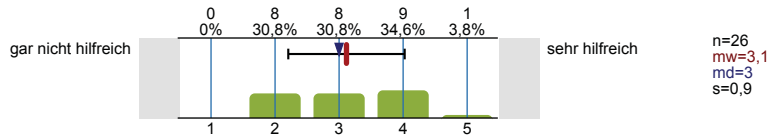
Warum haben Sie das Angebot nicht genutzt?



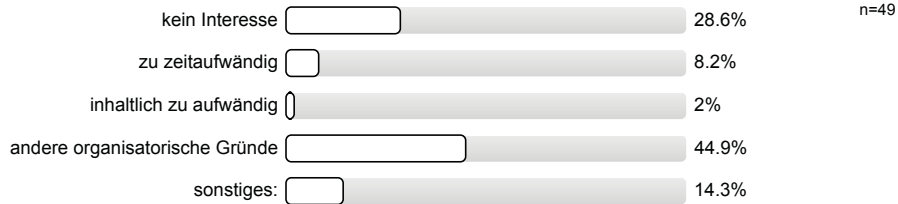
RUB-Brücke (Online Vorkurs)



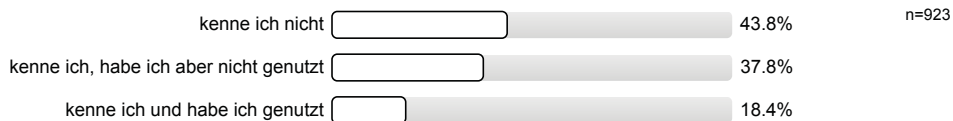
Wie hilfreich empfanden Sie das Angebot für Ihren Studieneinstieg?



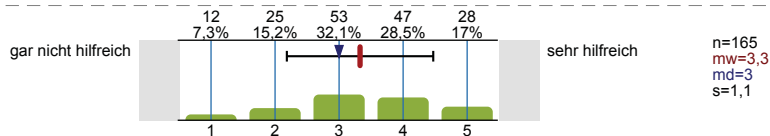
Warum haben Sie das Angebot nicht genutzt?



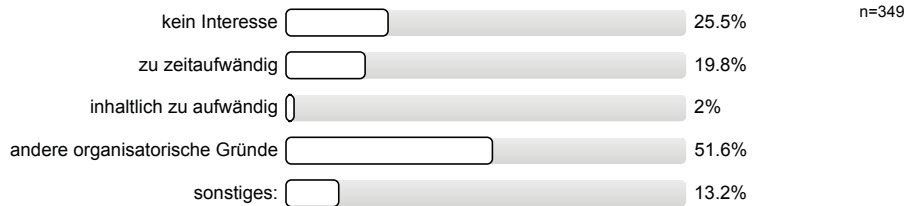
Summer University (Blockveranstaltungen vor Studienbeginn)



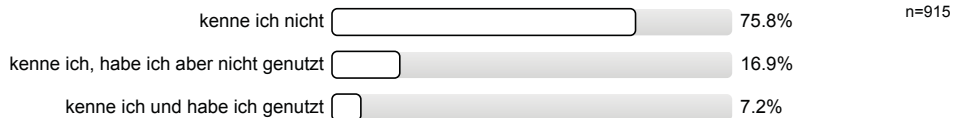
Wie hilfreich empfanden Sie das Angebot für Ihren Studieneinstieg?



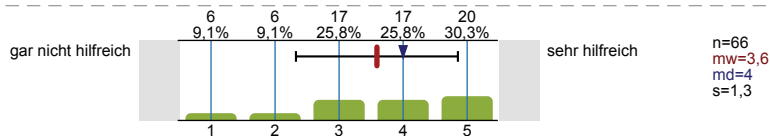
Warum haben Sie das Angebot nicht genutzt?



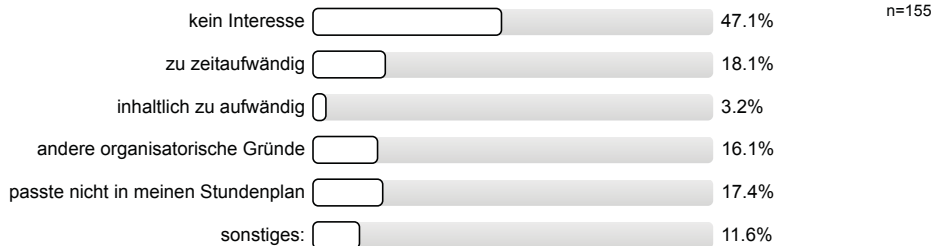
MathePlus/PhiloPlus (semesterbegleitende Propädeutika)



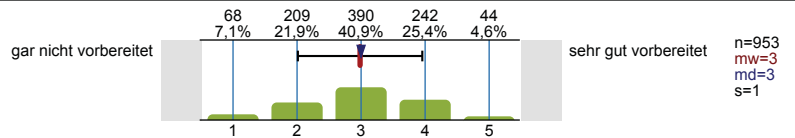
Wie hilfreich empfanden Sie das Angebot für Ihren Studieneinstieg?



Warum haben Sie das Angebot nicht genutzt?



Wie gut fühlen Sie sich insgesamt durch die RUB auf Ihr Studium vorbereitet?

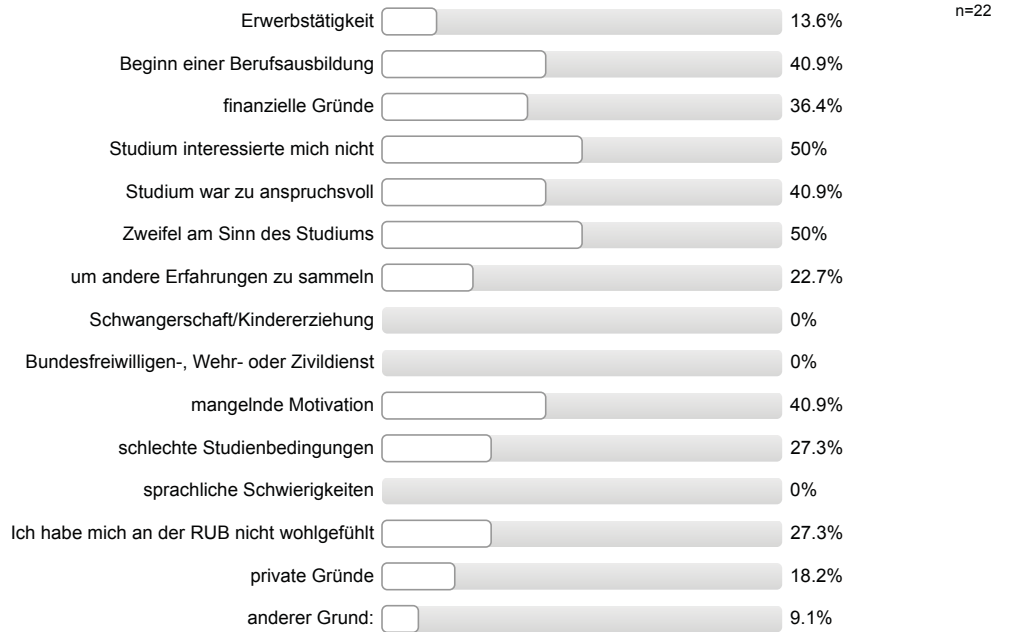


STUDIENVERLAUF

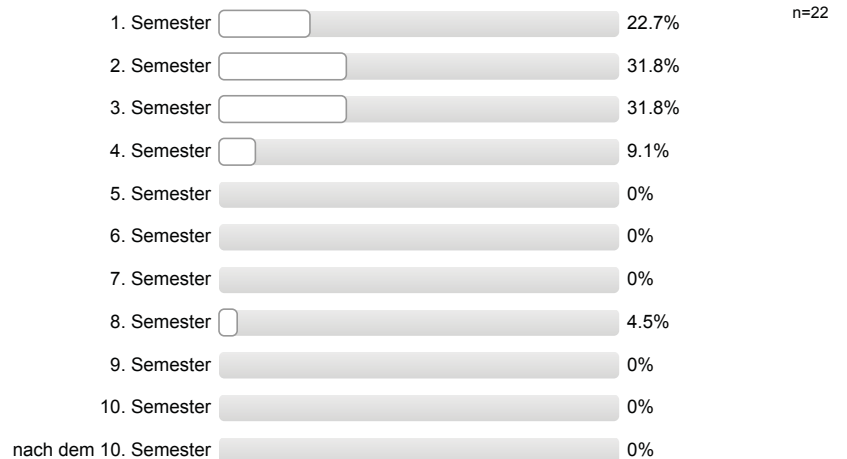
Studieren Sie zur Zeit noch?



Aus welchem Grund/welchen Gründen haben Sie Ihr Studium unterbrochen/abgebrochen? (Mehrfachnennung möglich)



Wann haben Sie Ihr Studium unterbrochen/abgebrochen/erfolgreich abgeschlossen?

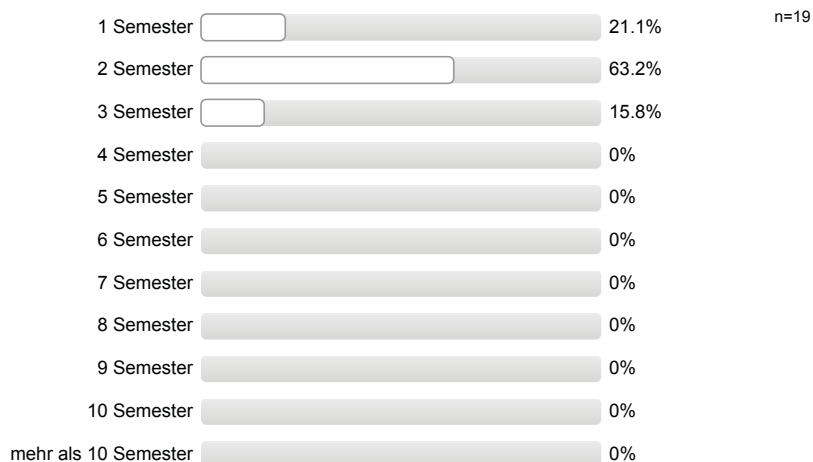


Sind Sie an der Ruhr-Universität Bochum als Student(in) eingeschrieben?

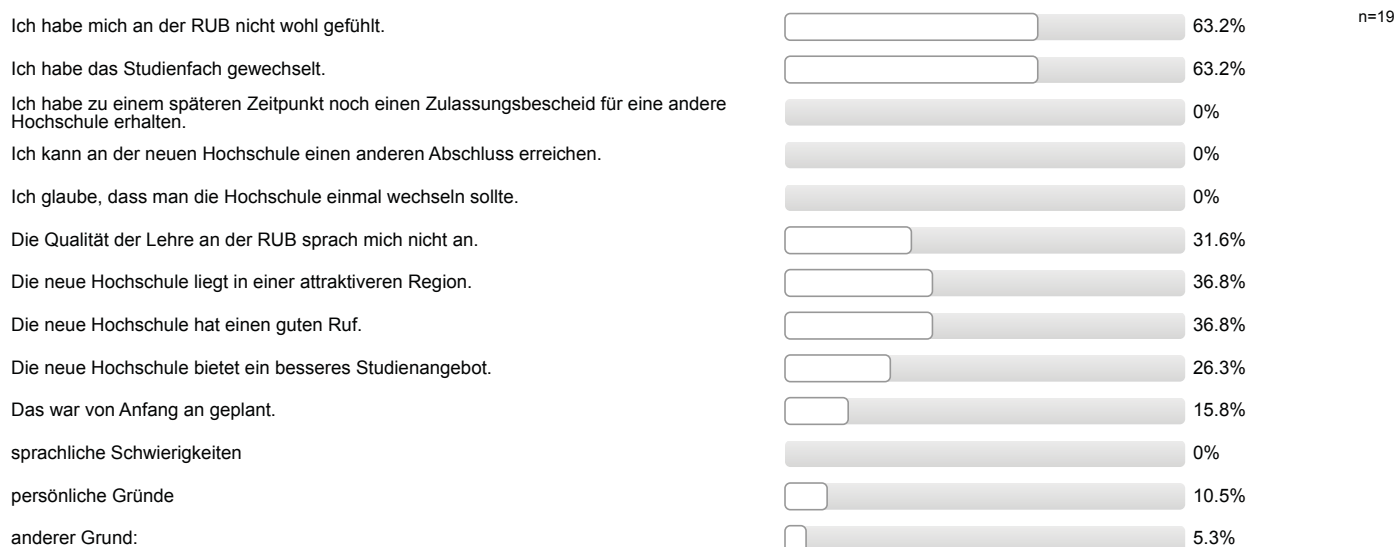


Beziehen Sie sich bei der Beantwortung des Fragebogens bitte auf Ihr Studium an der RUB!

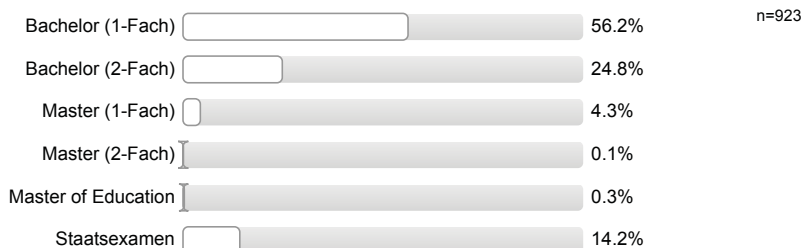
Wie viele Semester haben Sie vor dem Hochschulwechsel an der RUB studiert?



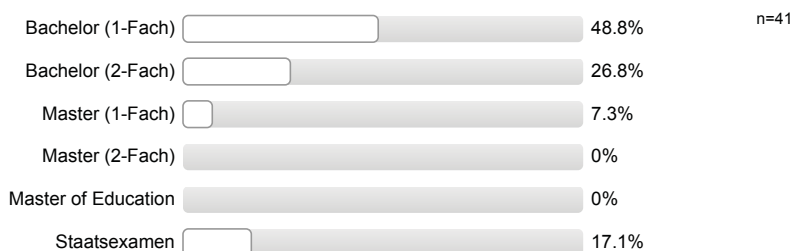
Bitte geben Sie im Folgenden den Grund, bzw. die Gründe für den Hochschulwechsel an. (Mehrfachantwort möglich)



Für welchen Abschluss sind Sie derzeit eingeschrieben?



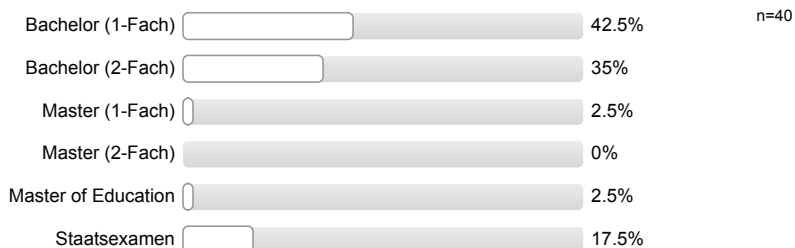
Für welchen Abschluss waren Sie an der RUB eingeschrieben?



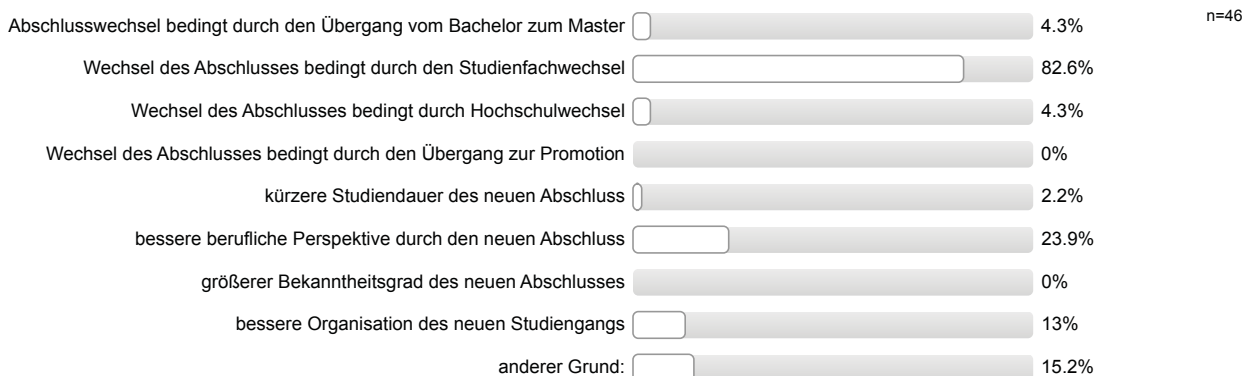
Haben Sie seit Ihrer Erstimmatrikulation an der Ruhr-Universität den Abschluss gewechselt?
(Wechsel von Bachelor auf Master gilt als Abschlusswechsel!)



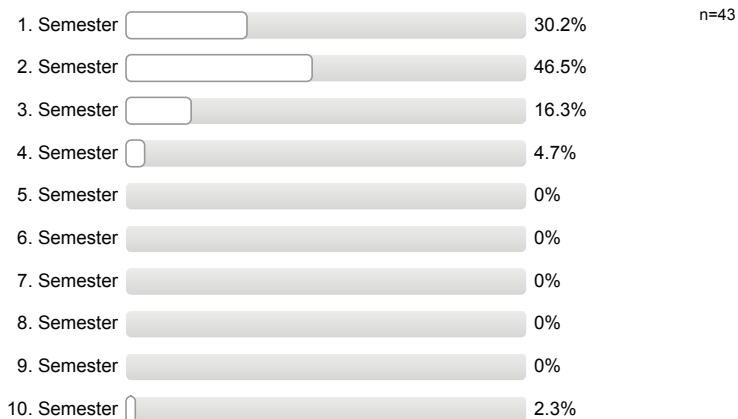
In welchem Abschluss waren Sie vor Ihrem Abschlusswechsel eingeschrieben?



Bitte nennen Sie uns Ihre Gründe für den Wechsel des Abschlusses.
(Mehrfachantwort möglich)



In welchem Semester haben Sie Ihren Abschluss gewechselt?



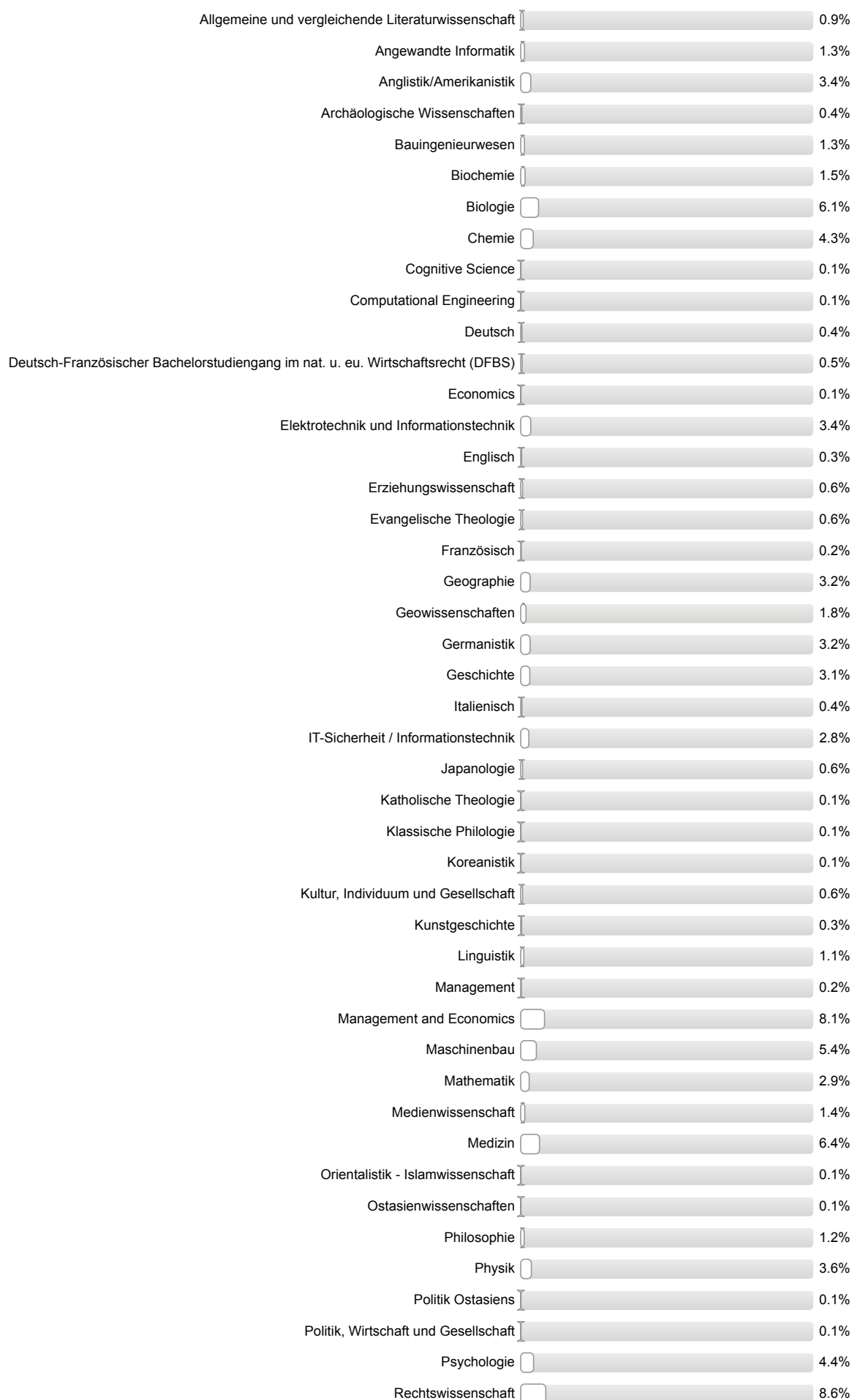
Für welches Studienfach, bzw. welche Studienfächer sind Sie derzeit eingeschrieben?

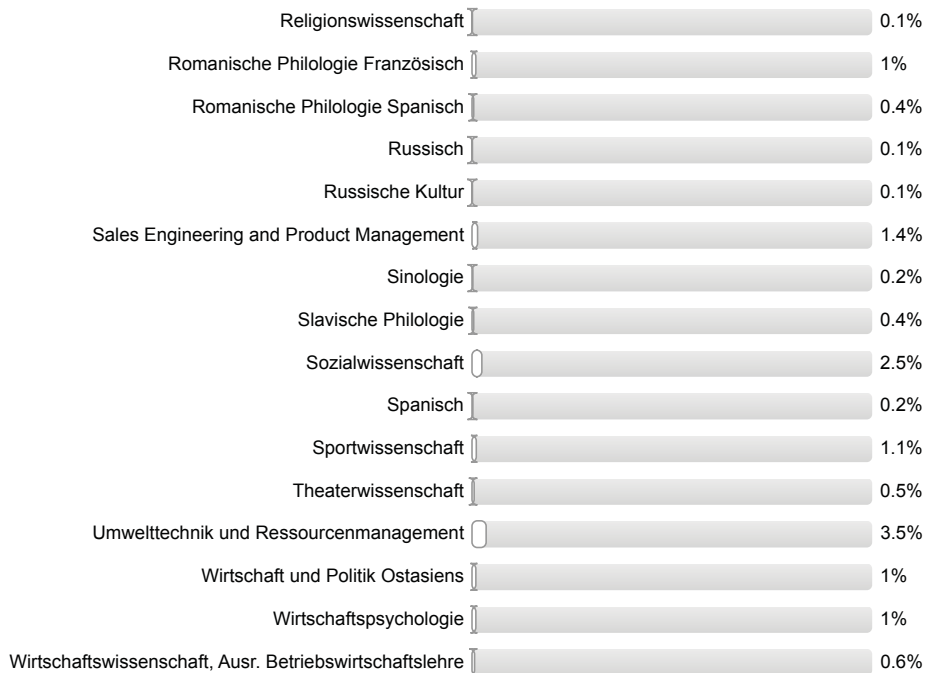
Für welches Studienfach, bzw. welche Studienfächer waren Sie eingeschrieben?



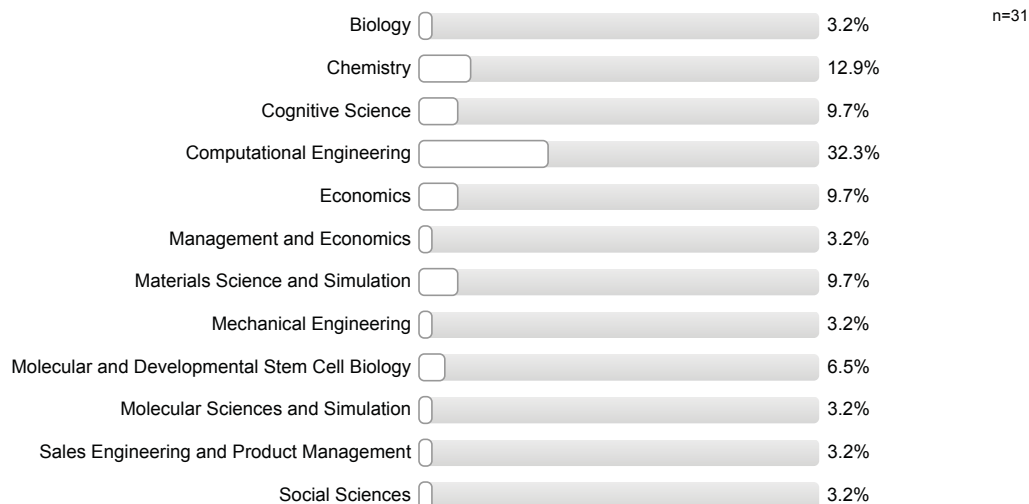
1. Studienfach:

n=934



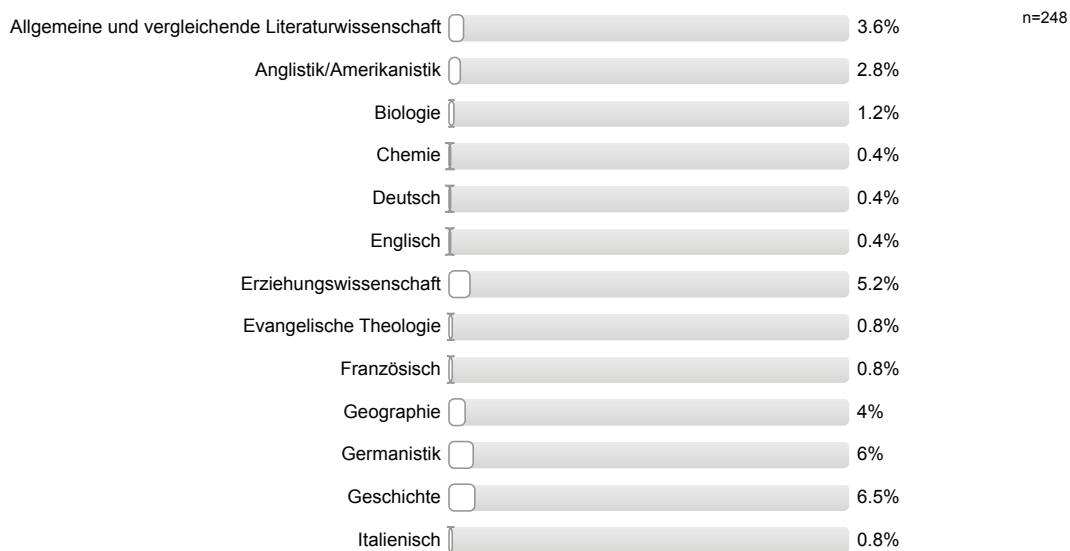


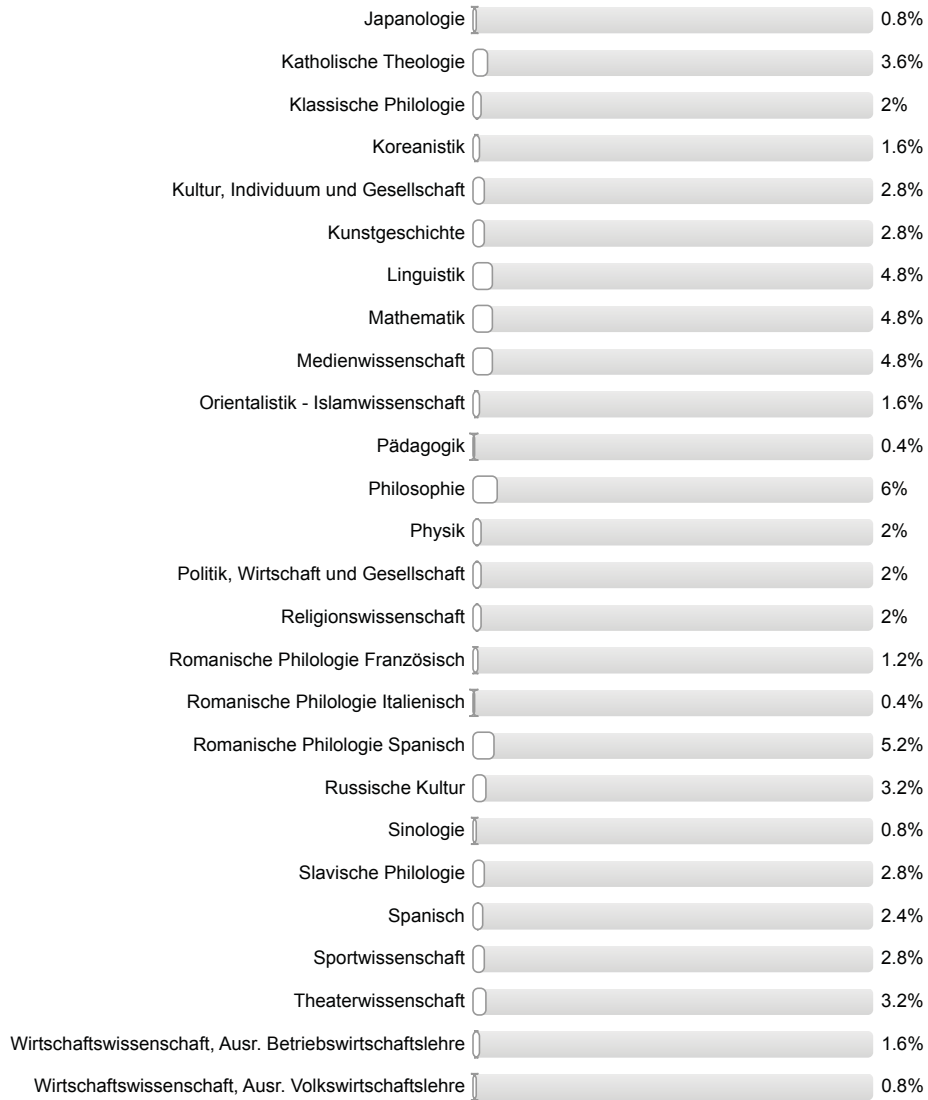
1st subject:



2. Studienfach:

Bitte nur bei Zwei-Fach Studium angeben





2nd subject:
please state only in case of 2-Subject Programme



Haben Sie seit Ihrer Erstimmatrikulation an der Ruhr-Universität Bochum das Studienfach, bzw. die Studienfächer gewechselt?

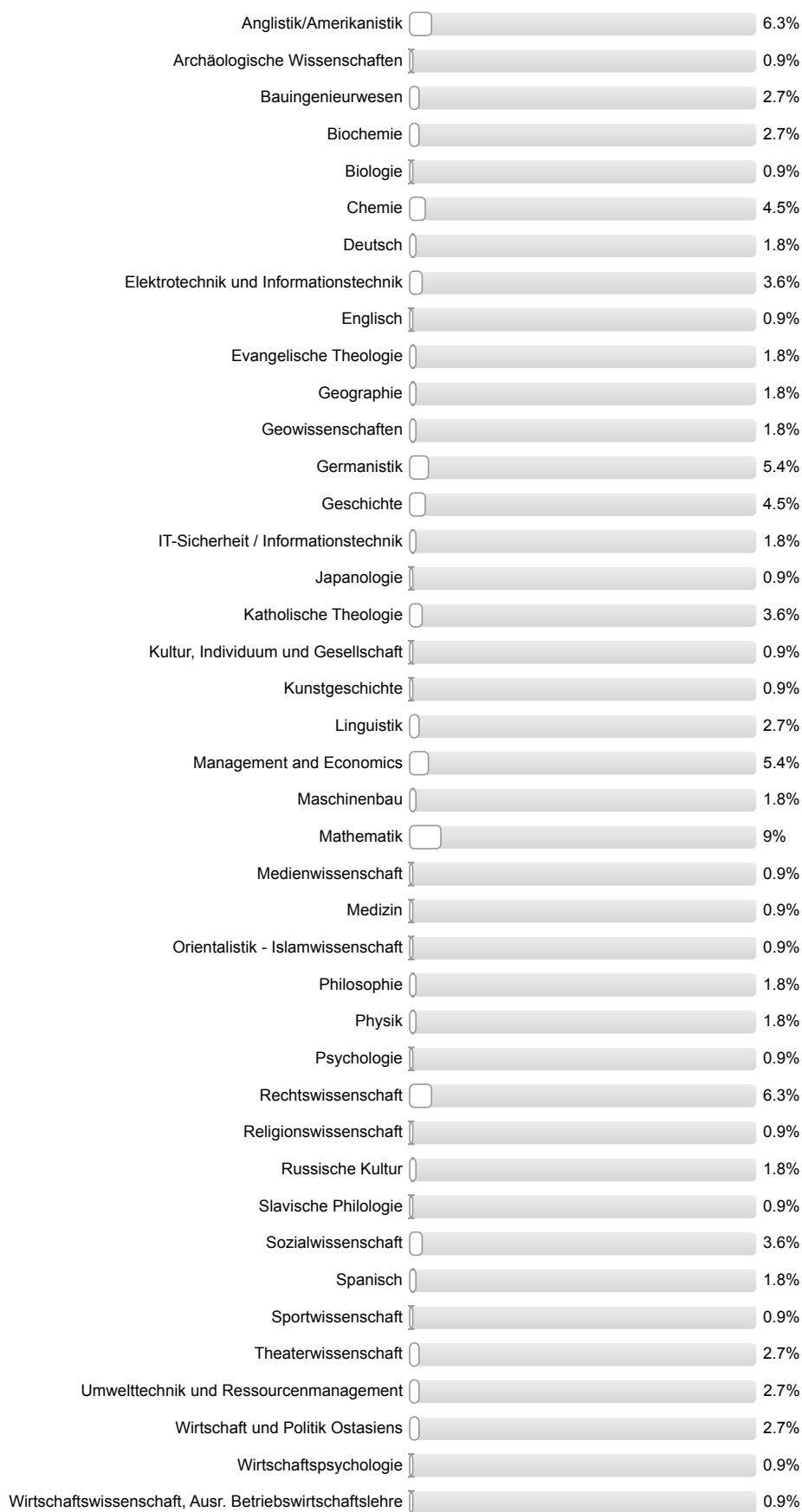


In welchem Fach bzw. welchen Fächern waren Sie vor dem Studienfachwechsel eingeschrieben?



1. Studienfach:

n=111

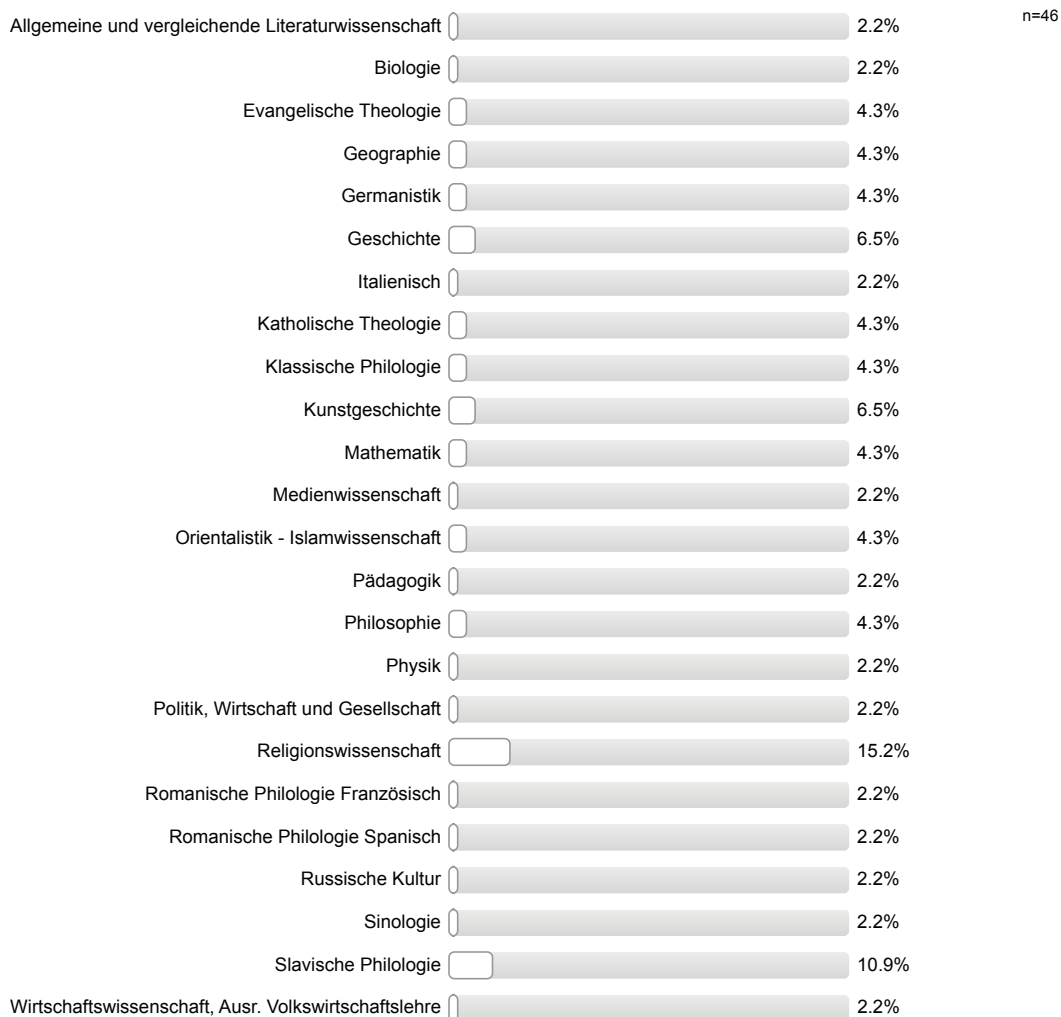


1st subject:

Es wird keine Auswertung angezeigt, da die Anzahl der Antworten zu gering ist.

2. Studienfach:

Bitte nur bei Zwei-Fach Studium angeben



2nd subject:

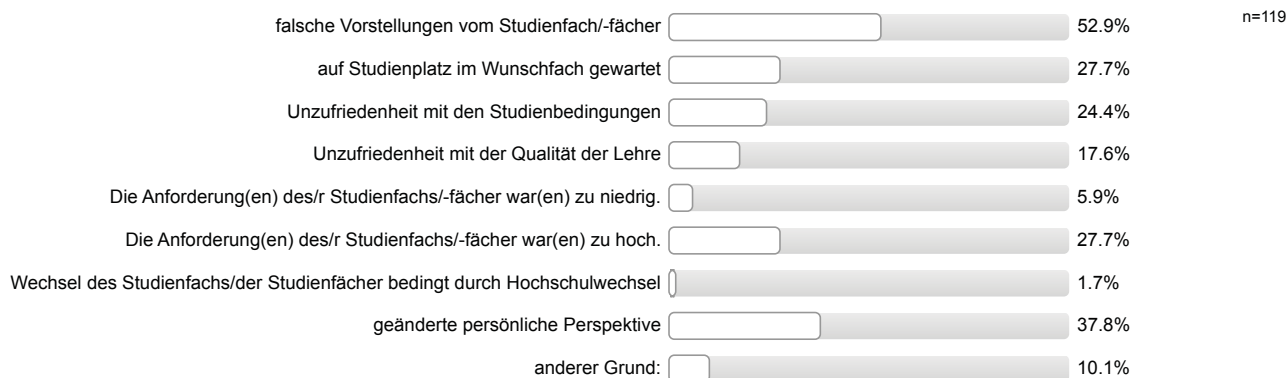
please state only in case of 2-Subject Programme

Es wird keine Auswertung angezeigt, da die Anzahl der Antworten zu gering ist.

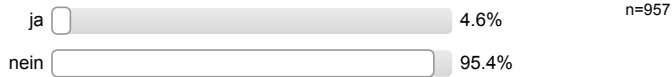
In welchem Semester haben Sie Ihr(e) Studienfach/-fächer gewechselt?

Es wird keine Auswertung angezeigt, da die Anzahl der Antworten zu gering ist.

Bitte nennen Sie uns Ihre Gründe für den Wechsel des Studienfachs/der Studienfächer. (Mehrfachantwort möglich)



Haben Sie vor Ihrer Einschreibung an der RUB an einer anderen Hochschule studiert?



Haben Sie Ihren Bachelorabschluss an einer anderen Hochschule absolviert?

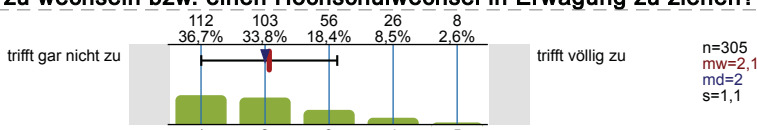


Denken Sie darüber nach, in Ihrem Studienverlauf die Hochschule zu wechseln?

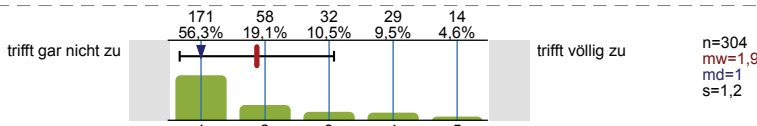


Inwiefern treffen die folgenden Gründe zu die Hochschule zu wechseln bzw. einen Hochschulwechsel in Erwägung zu ziehen?

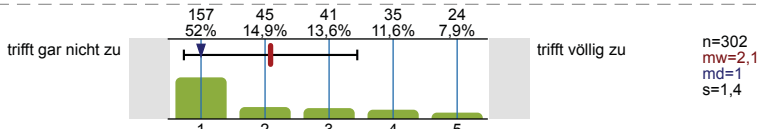
Ich fühle mich an der RUB nicht wohl



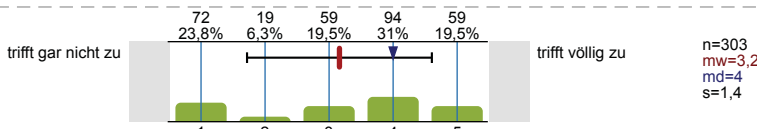
Ich werde das Studienfach wechseln



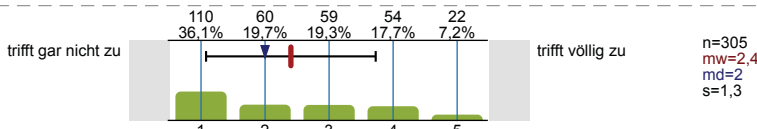
Ich kann an der neuen Hochschule einen anderen Abschluss erreichen



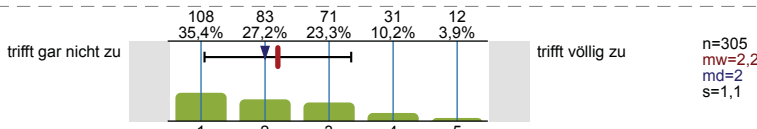
Das Masterangebot einer anderen Hochschule spricht mich an



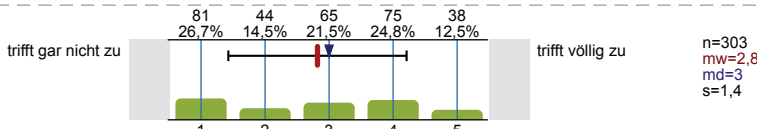
Ich glaube, dass man die Hochschule einmal wechseln sollte



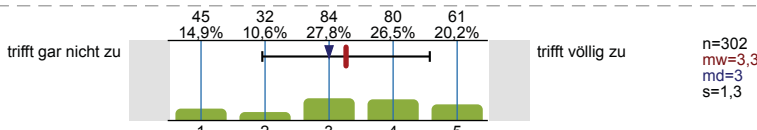
Die Qualität der Lehre an der RUB spricht mich nicht an



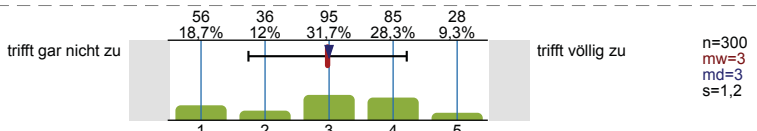
Die neue Hochschule liegt in einer attraktiveren Region



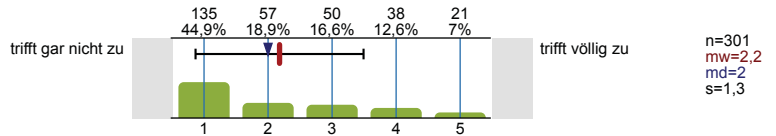
Die neue Hochschule hat einen guten Ruf



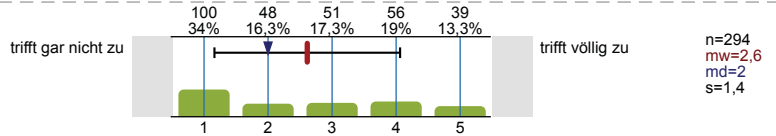
Die neue Hochschule bietet ein besseres Studienangebot



Das war von Anfang an geplant

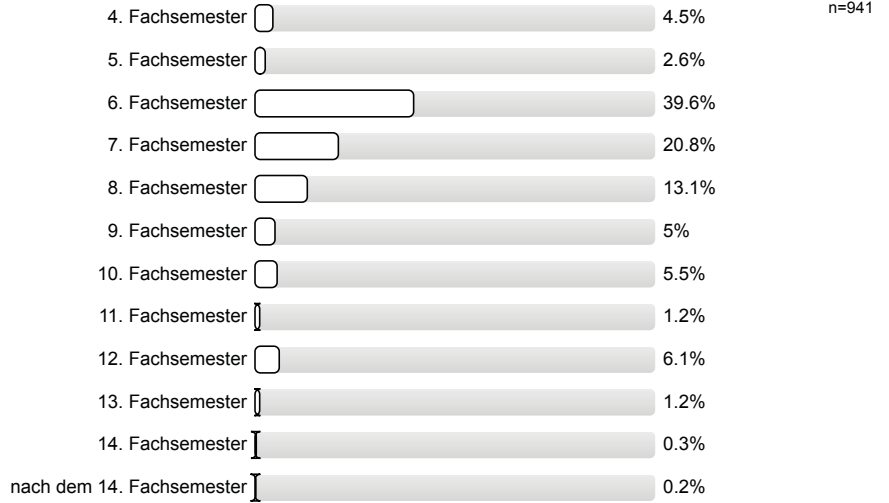


persönliche Gründe

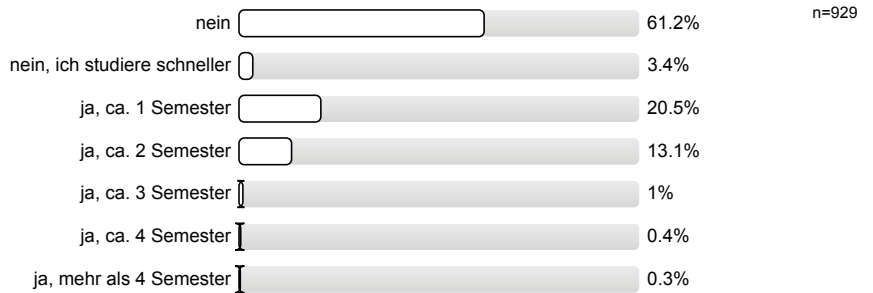


Im wievielten **Fachsemester** planen Sie Ihren Studienabschluss zu erreichen?

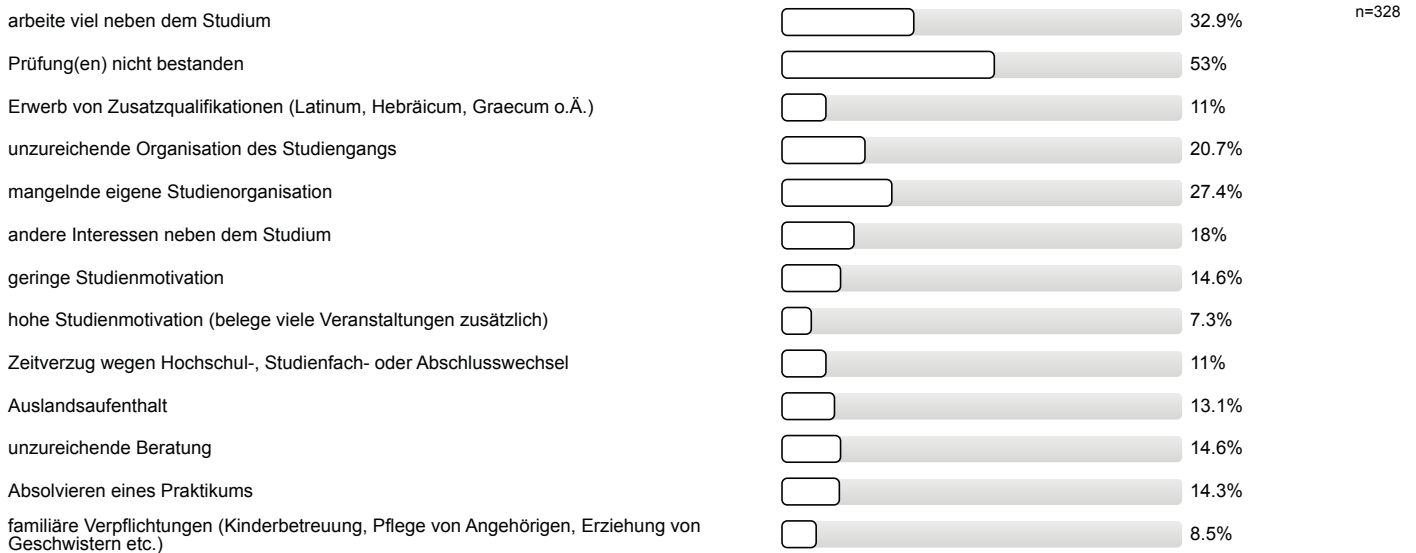
Falls Sie derzeit im Masterstudium sind, geben Sie bitte nur die Fachsemester des Masterstudiums an (ohne Bachelor).



Sind Sie gegenüber Ihrer ursprünglichen zeitlichen Studienplanung im Verzug?

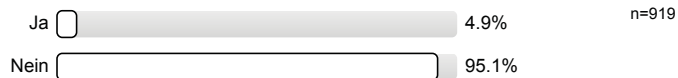


Aus welchen Gründen sind Sie gegenüber Ihrer ursprünglichen zeitlichen Studienplanung im Verzug?
(Mehrfachnennung möglich)

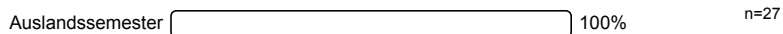




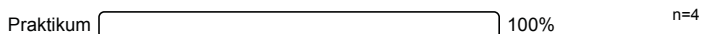
Waren Sie während des Studiums oder sind Sie derzeit im Ausland?



Welchen Zweck hat/hatte Ihr Auslandsaufenthalt und wie lange dauert/e er?



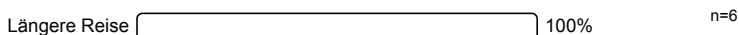
Fand das Auslandssemester über ein Austauschprogramm statt?



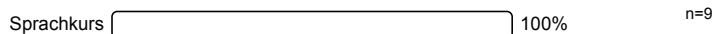
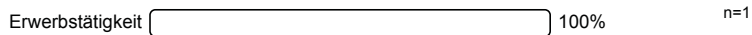
Was für ein Praktikum war es?



Wurde das Praktikum gefördert?



Es wird keine Auswertung angezeigt, da die Anzahl der Antworten zu gering ist.



Haben Sie konkrete Pläne für einen Auslandsaufenthalt?



MASTERSTUDIUM

Denken Sie zurück an Ihre Einschreibung: Beabsichtigten Sie damals, nach dem Bachelorabschluss einen Masterabschluss zu erwerben?

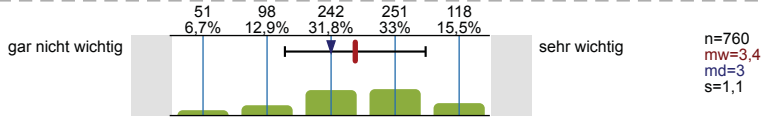


Wie sieht es heute aus: Beabsichtigen Sie jetzt nach dem Bachelorabschluss einen Masterabschluss zu erwerben?

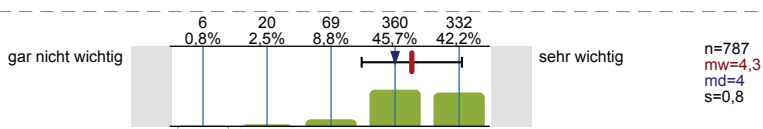


Wie wichtig sind/waren Ihnen folgende Gründe für ein Masterstudium?

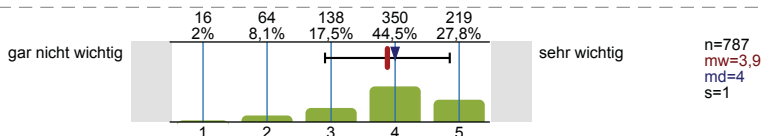
Anlage des Studiums (z. B. konsekutiver Studiengang)



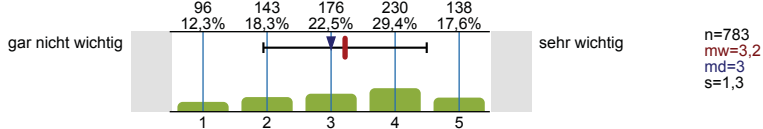
Fachliches Interesse



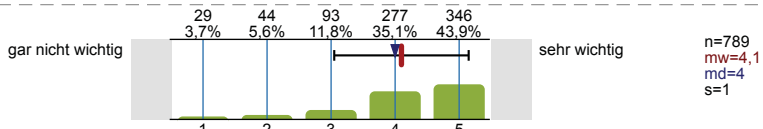
Möglichkeit zur persönlichen Entfaltung



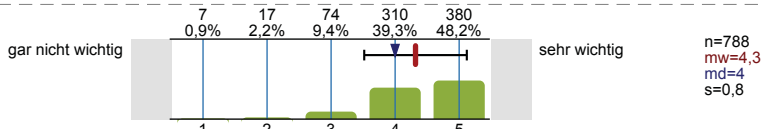
Zeit gewinnen für die berufliche Orientierung



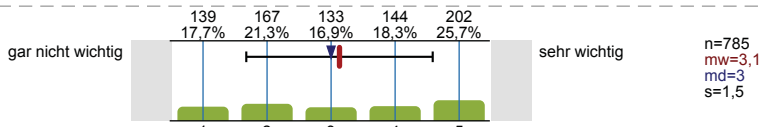
Bessere Verdienstmöglichkeiten



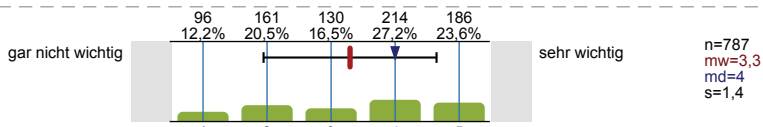
Zusätzliche Kenntnisse erlangen



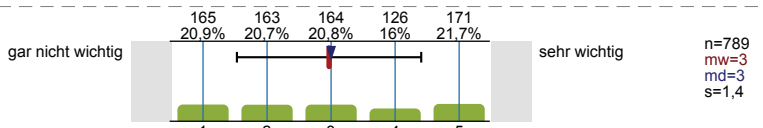
Um einen Beruf als Wissenschaftler/in, Forscher/in ausüben zu können



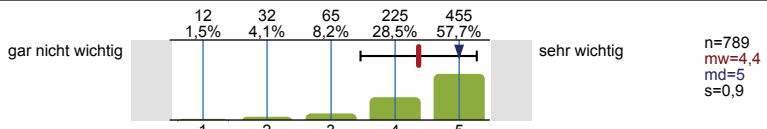
Forschung an einem interessanten Thema



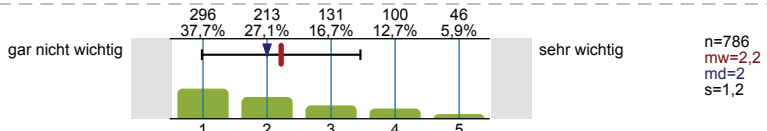
Um später promovieren zu können



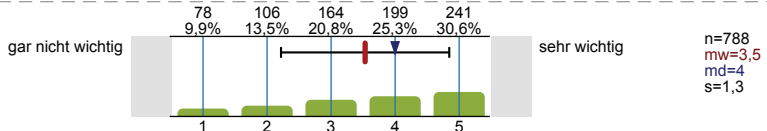
Verbesserung der Chancen auf dem Arbeitsmarkt



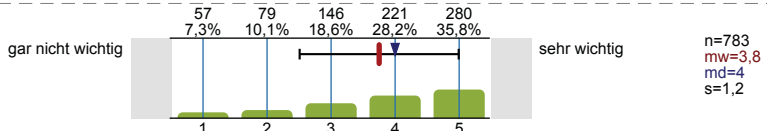
Aufrechterhalten des Status als Student/in



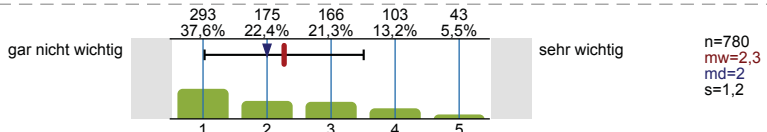
Konkretes angestrebtes Berufsbild



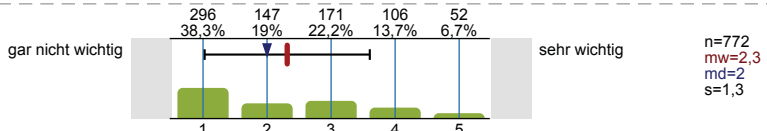
Geringes Vertrauen in die Berufschancen mit einem Bachelor-Abschluss



Ratschlag von Eltern/Verwandten

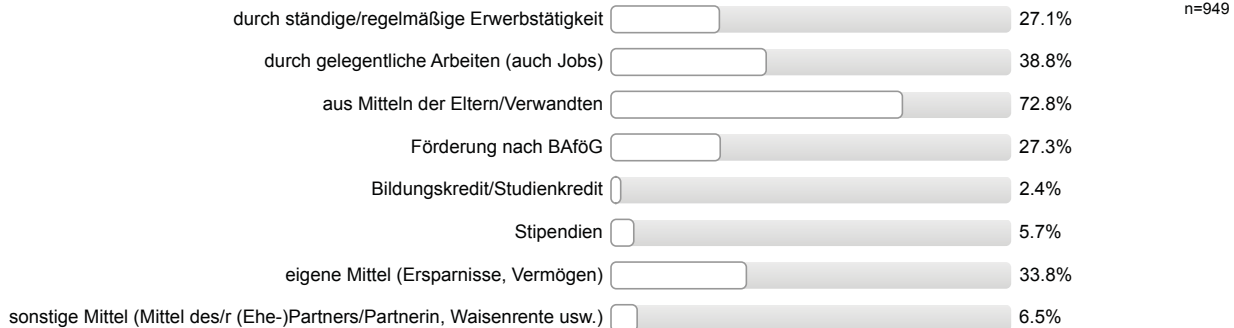


Ratschlag von Studien- oder Berufsberater/innen

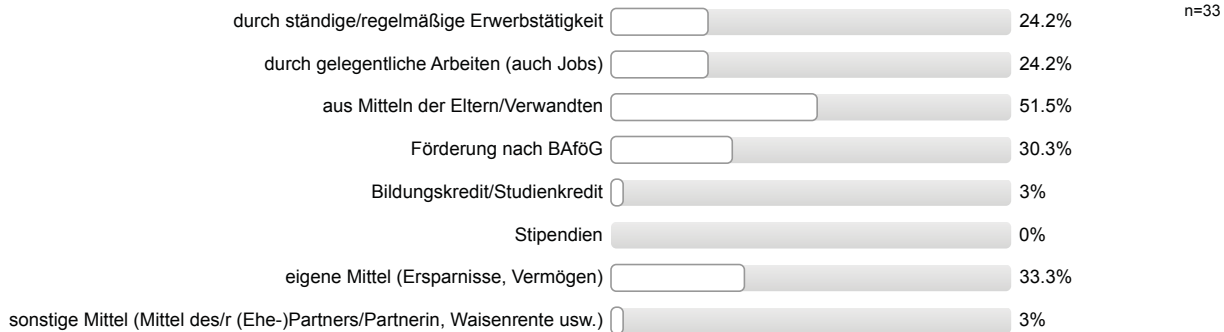


FINANZIERUNG

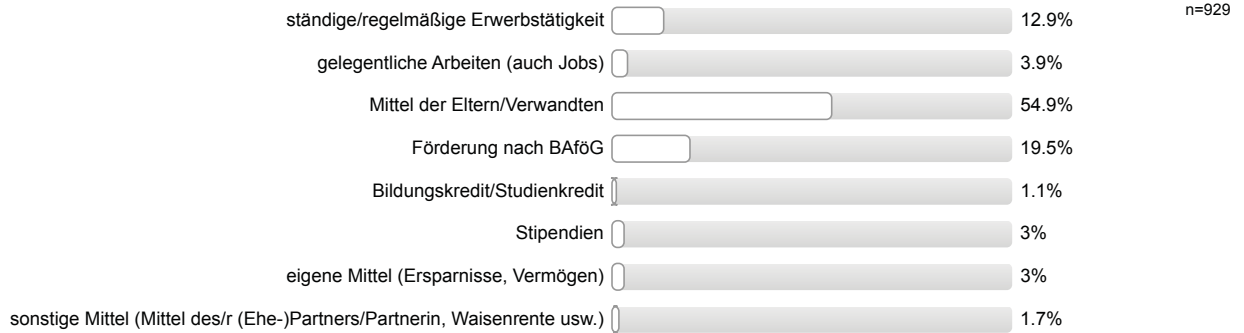
Wie finanzieren Sie zurzeit Ihren Lebensunterhalt während des Studiums? Geben Sie im Folgenden bitte die momentane(n) Finanzierungsart(en) an. (Mehrfachnennung möglich)



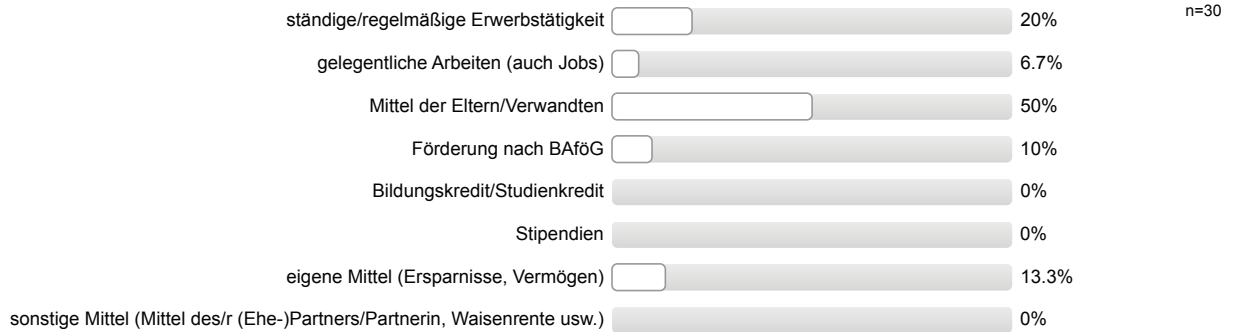
Wie haben Sie Ihren Lebensunterhalt während des Studiums finanziert? (Mehrfachnennung möglich)



Welches ist davon Ihre wichtigste Finanzierungsart?



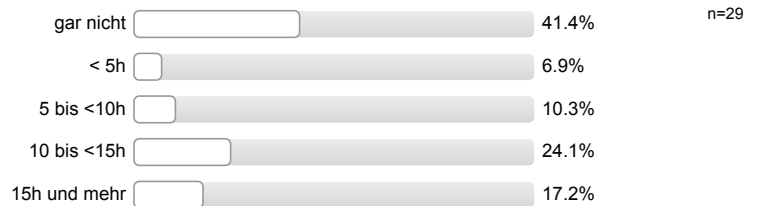
Welches war davon Ihre wichtigste Finanzierungsart?



Bitte geben Sie im Folgenden die durchschnittliche Stundenzahl an, die Sie wöchentlich neben Ihrem Studium arbeiten.



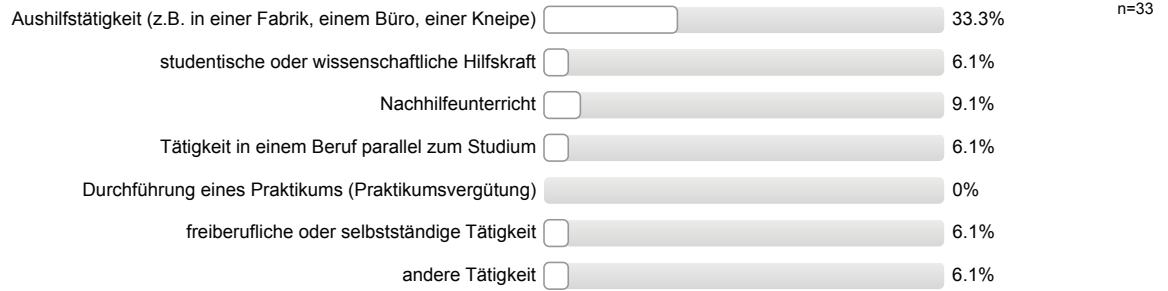
Bitte geben Sie im Folgenden die durchschnittliche Stundenzahl an, die Sie wöchentlich neben Ihrem Studium gearbeitet haben.



Mit welcher/welchen Tätigkeit(en) verdienen Sie Geld während des Studiums?
(Mehrfachnennung möglich)



Mit welcher/welchen Tätigkeit(en) haben Sie während des Studiums Geld verdient?
(Mehrfachnennung möglich)



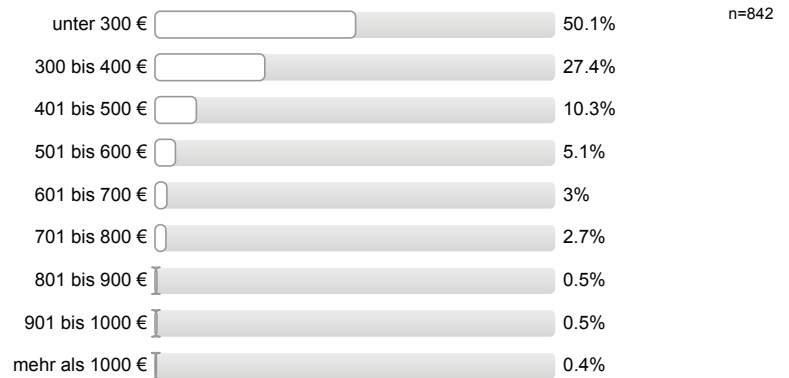
Wann üben Sie hauptsächlich diese Arbeit aus?



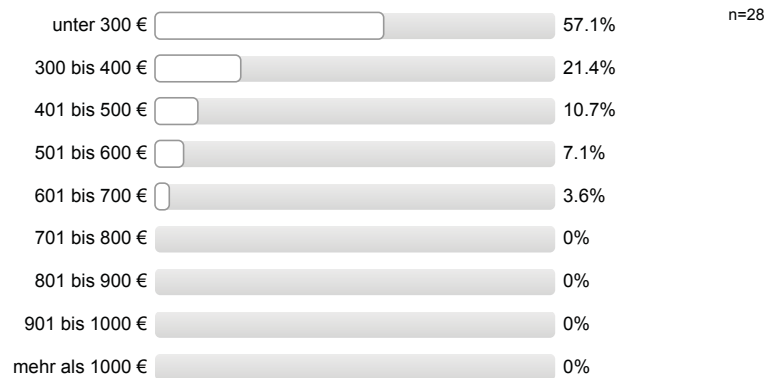
Wann haben Sie diese Arbeit hauptsächlich ausgeübt?



Wie viel Geld haben Sie monatlich zur Verfügung? (NACH Abzug der Miete und des Sozialbeitrages)

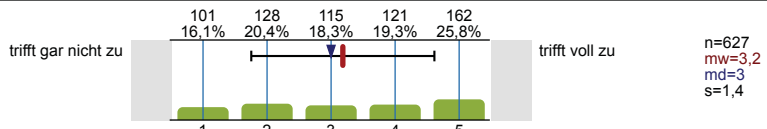


Wie viel Geld hatten Sie während Ihres Studiums monatlich zur Verfügung? (NACH Abzug der Miete und des Sozialbeitrages)

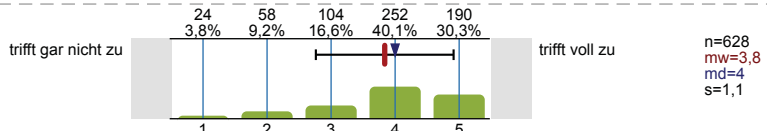


Welche der folgenden Aussagen geben Ihre Gründe wieder, während des Studiums Geld zu verdienen?
 Ich verdiene während des Studiums Geld,

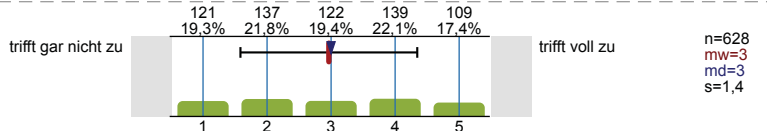
weil es zur Bestreitung meines Lebensunterhalts unbedingt notwendig ist.



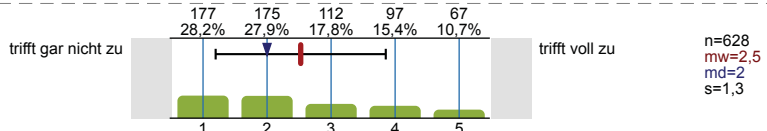
damit ich mir mehr leisten kann.



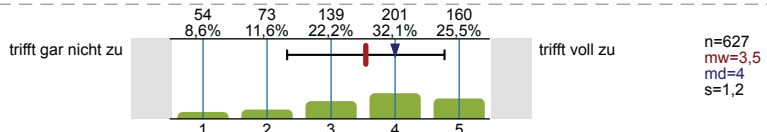
um praktische Erfahrungen zu sammeln, die mir im späteren Beruf von Nutzen sind.



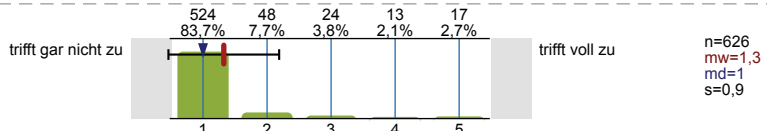
um Kontakte für eine mögliche spätere Beschäftigung zu knüpfen.



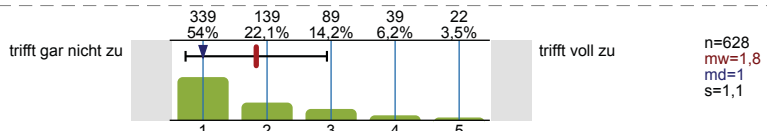
um finanziell unabhängig von den Eltern zu sein.



weil ich andere mitfinanzieren muss (Partner/Partnerin, Kind).



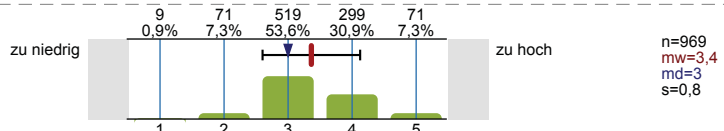
damit ich später ggf. unabhängig vom Studienabschluss eine Beschäftigung habe.



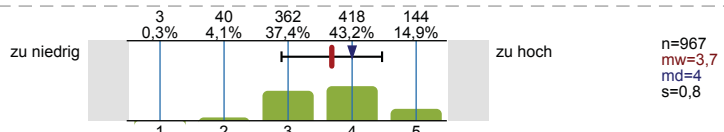
STUDIENANFORDERUNGEN

Wie beurteilen Sie die Studienanforderungen in Ihrem 1. Fach?

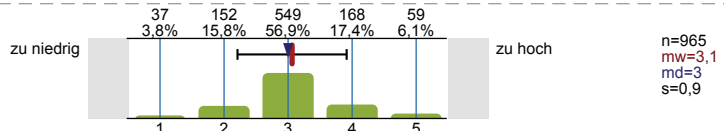
Hinsichtlich des fachlichen Anforderungsniveaus



Hinsichtlich der Stofffülle

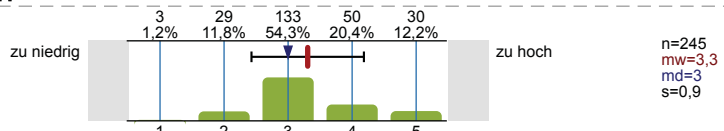


Hinsichtlich der Selbstständigkeit in der Studiengestaltung

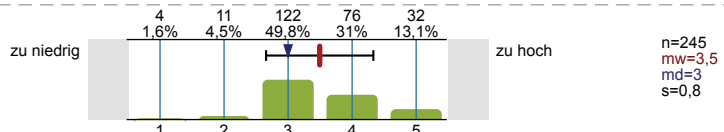


Wie beurteilen Sie die Studienanforderungen in Ihrem 2. Fach?

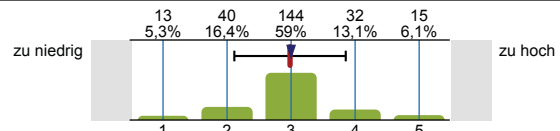
Hinsichtlich des fachlichen Anforderungsniveaus



Hinsichtlich der Stofffülle

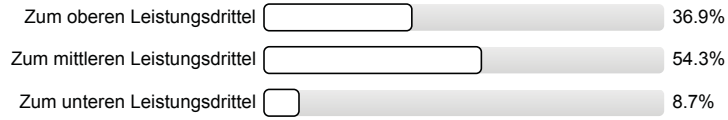


Hinsichtlich der Selbstständigkeit in der Studiengestaltung



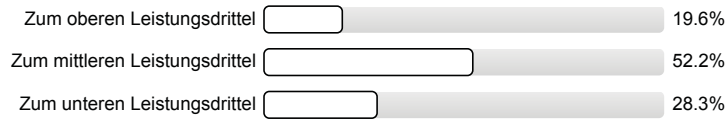
n=244
mw=3
md=3
s=0,9

Ich gehöre mit meinen Studienleistungen im 1. Studienfach ...



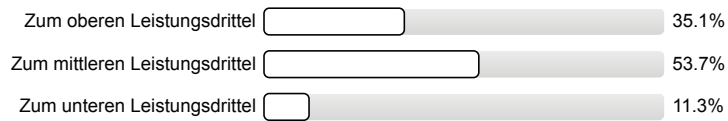
n=915

Ich gehörte mit meinen Studienleistungen im 1. Studienfach ...



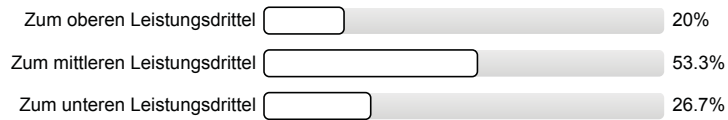
n=46

Ich gehöre mit meinen Studienleistungen im 2. Studienfach ...



n=231

Ich gehörte mit meinen Studienleistungen im 2. Studienfach ...

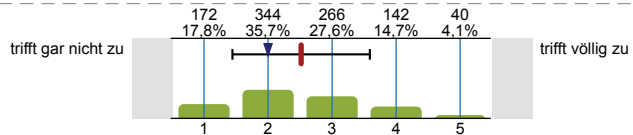


n=15

Haben Sie Probleme...

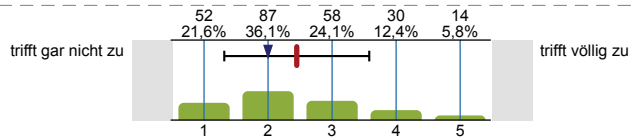
Hatten Sie Probleme...

Beim Verständnis des Lernstoffs Ihres ersten Studienfaches



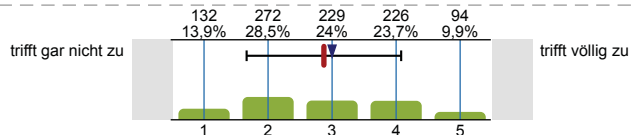
n=964
mw=2,5
md=2
s=1,1
E.=5

Beim Verständnis des Lernstoffs Ihres zweiten Studienfaches



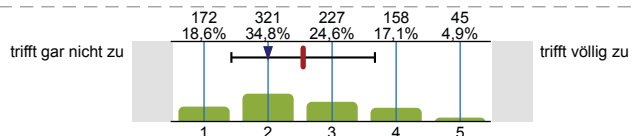
n=241
mw=2,4
md=2
s=1,1
E.=7

Bei der Lernorganisation



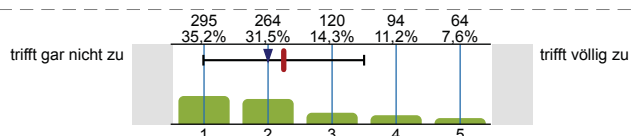
n=953
mw=2,9
md=3
s=1,2
E.=14

Bei der Bearbeitung wissenschaftlicher Literatur



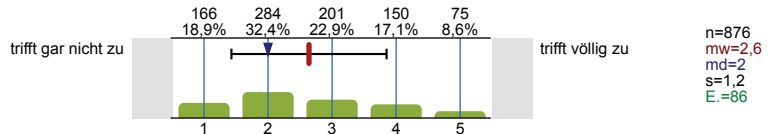
n=923
mw=2,5
md=2
s=1,1
E.=42

Beim Halten von Referaten

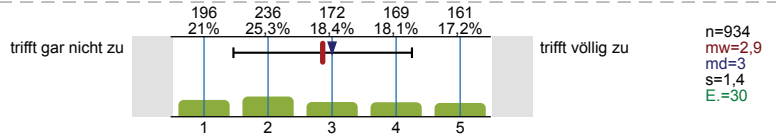


n=837
mw=2,2
md=2
s=1,3
E.=126

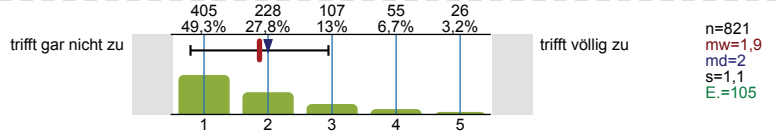
Beim Verfassen schriftlicher Arbeiten



Mit Prüfungsangst

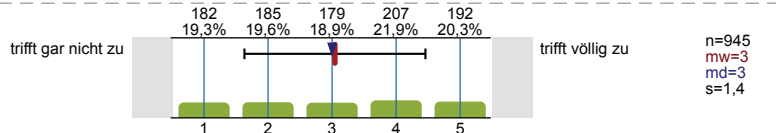


In deutscher Sprache (bei englischsprachigen Studiengängen in englisch) differenziert über die fachlichen Inhalte Ihres Studiums zu kommunizieren

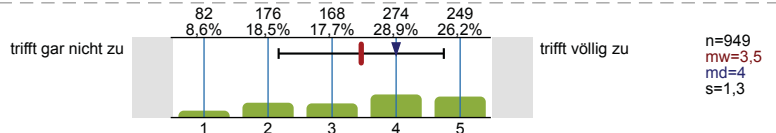


Wenn Sie an die unmittelbare und die weitere Zukunft in Verbindung mit Ihrem Studium denken, worüber machen Sie sich Sorgen?

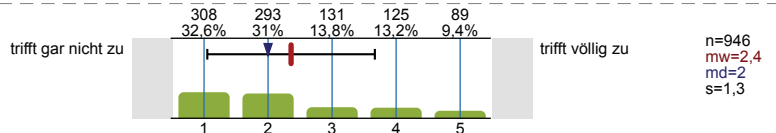
Nach dem Studium überhaupt Arbeit zu bekommen



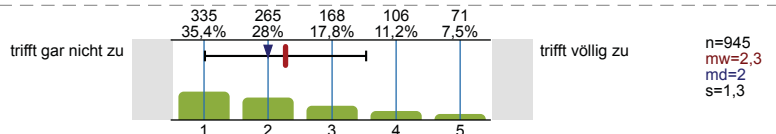
Prüfungen nicht zu bestehen



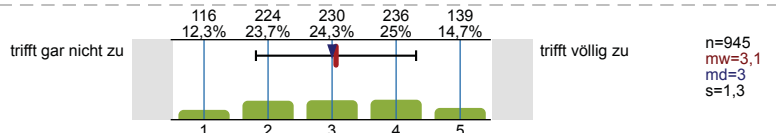
Das Studium nicht finanzieren zu können



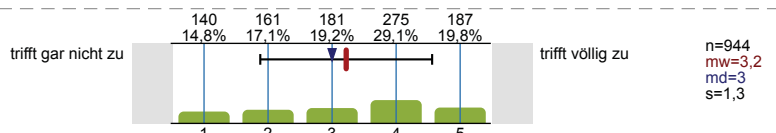
Das falsche Studienfach gewählt zu haben



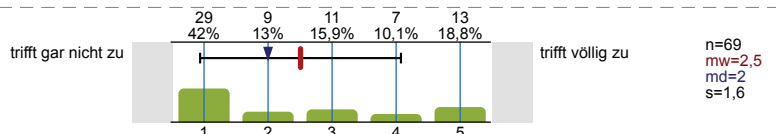
Keine Zeit mehr für Aktivitäten neben dem Studium zu haben



Nach dem Studium eine dem Abschluss entsprechende Arbeit zu finden



Aufenthaltsverlängerung nach dem Studium *oder* nach dem Studium in Deutschland bleiben zu dürfen

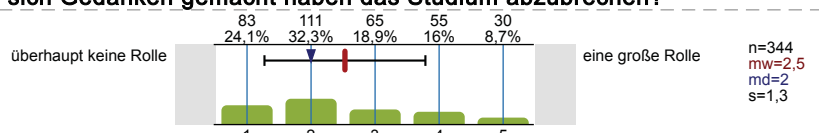


Haben Sie sich bisher ernsthafte Gedanken gemacht, das Studium abzubrechen?

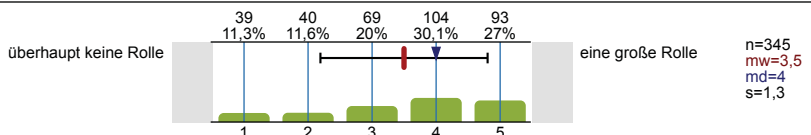


Welche Rolle spielen die folgenden Aspekte, dass Sie sich Gedanken gemacht haben das Studium abzubrechen?

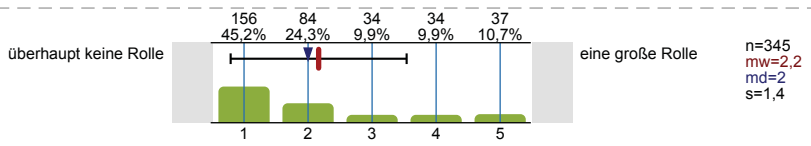
Qualität des Studiums



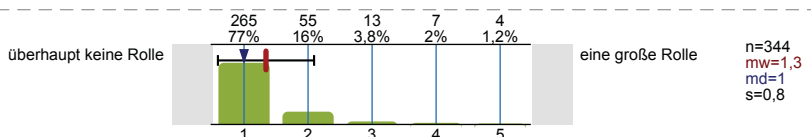
Studienanforderungen



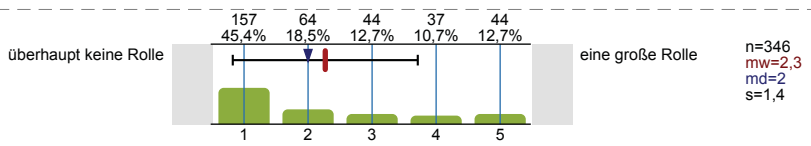
Finanzierung des Studiums



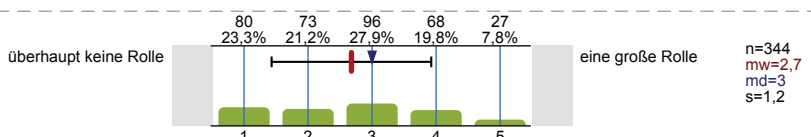
Arbeit gefunden



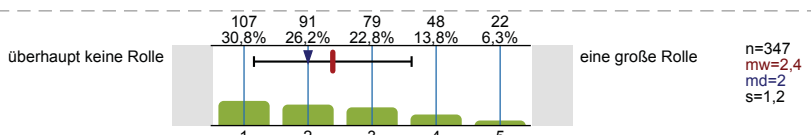
Schlechte Arbeitsmarktchancen in meinem Fach/meinen Fächern



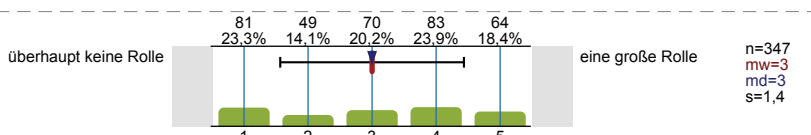
Falsche Erwartung



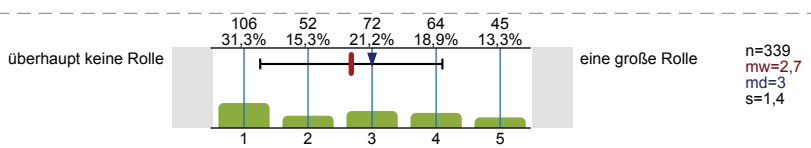
Nachgelassenes Interesse



Zweifel am Sinn des Studiums

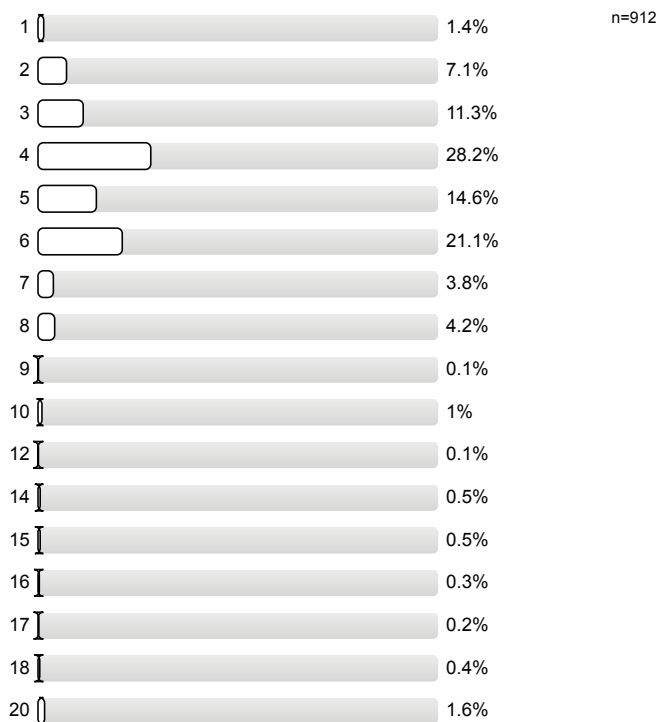


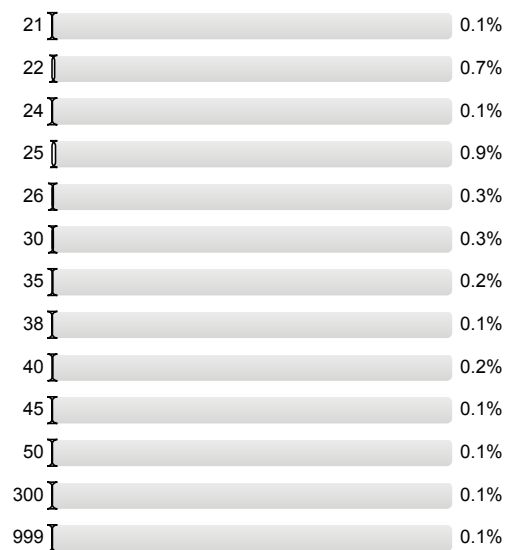
Persönliche Gründe



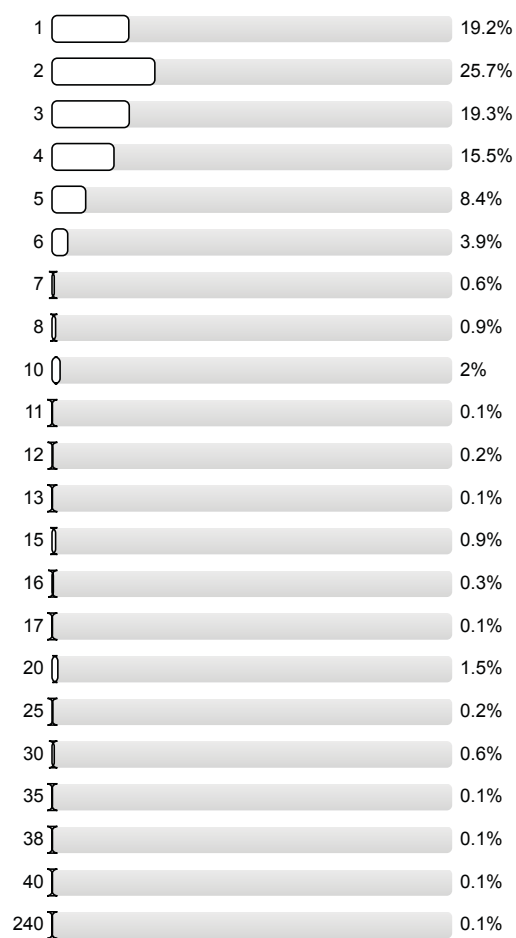
Wieviele **Stunden** wenden sie durchschnittlich pro Tag in der Vorlesungszeit für die folgenden Tätigkeiten auf?

Lehrveranstaltungen (Vorlesungen, Übungen, Seminare, Praktika)



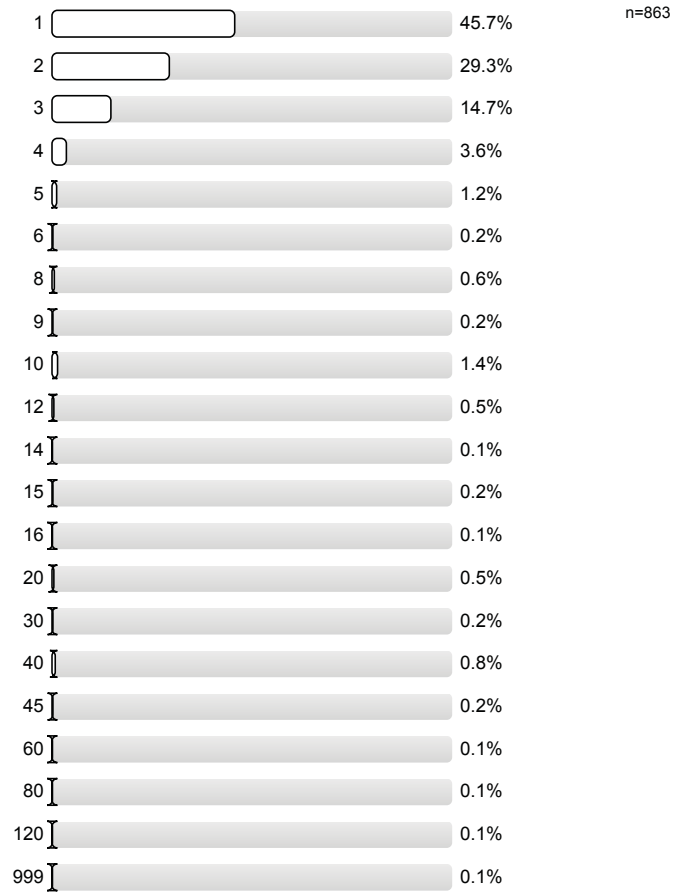


Selbststudium (z.B. Vor- und Nachbereitung, Referate, Fachlektüre, Arbeitsgruppen etc.)

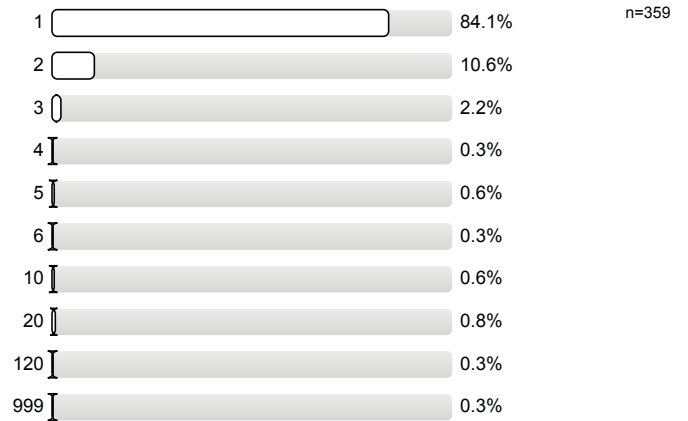


n=891

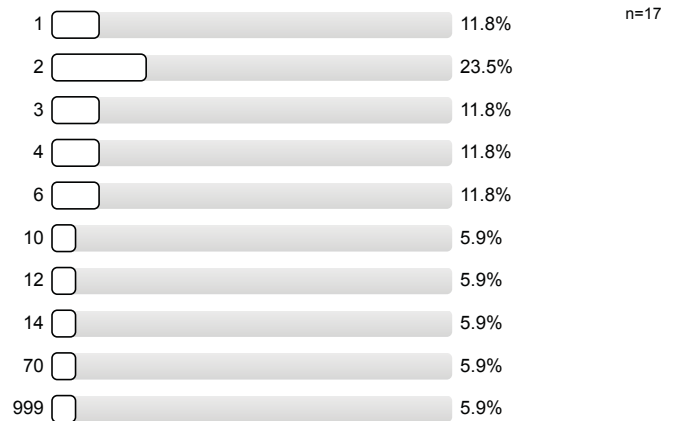
Wegzeiten zur Hochschule und zurück



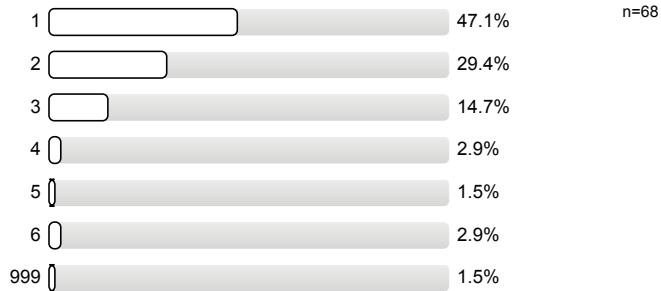
sonstiger studienbezogener Aufwand (z.B. Bücher ausleihen, Sprechstunden)



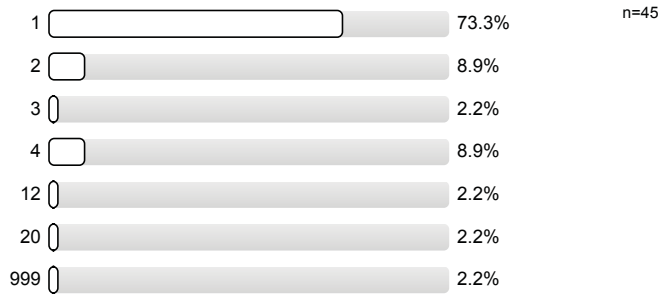
Kinderbetreuung



Erziehung von Geschwistern oder Pflege von Angehörigen



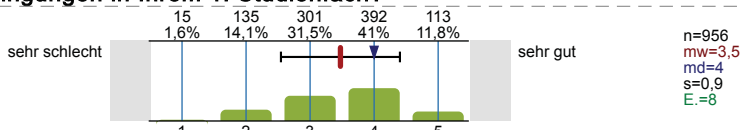
Erlernen der deutschen Sprache



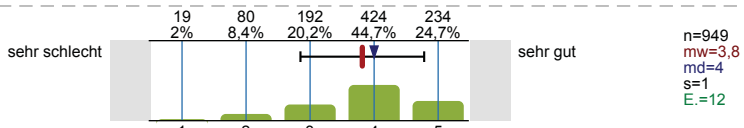
STUDIENANGEBOTE UND -BEDINGUNGEN

Wie beurteilen Sie die folgenden Studienangebote und -bedingungen in Ihrem 1. Studienfach?

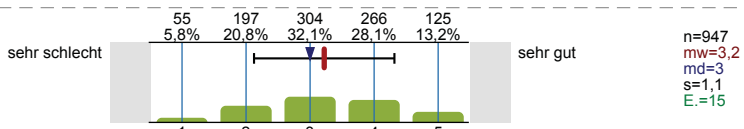
Zeitliche Koordination der Lehrveranstaltungen



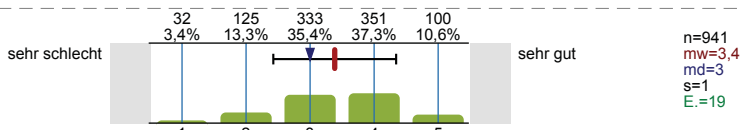
Zugang zu erforderlichen Lehrveranstaltungen (z.B. Seminare, Übungen)



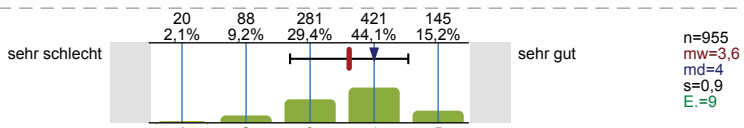
Möglichkeit, die Studienanforderungen in der dafür vorgesehenen Zeit zu erfüllen



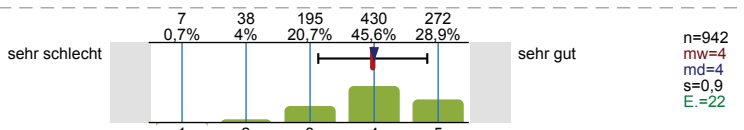
System und Organisation von Prüfungen



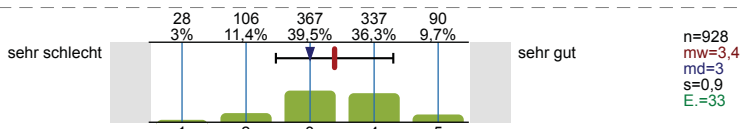
Aufbau und Struktur des Studiums



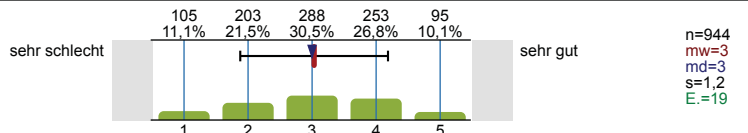
Fachliche Qualität der Lehre



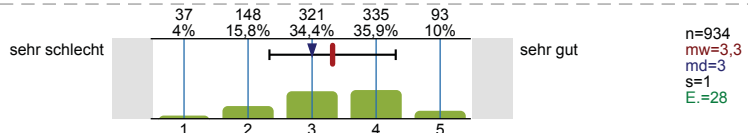
Didaktische Qualität der Lehre



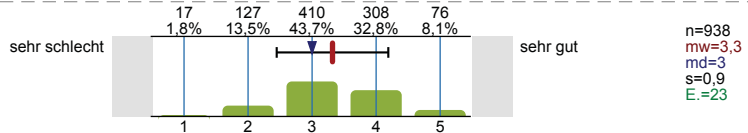
Zeitliche Verteilung der Prüfungen auf die Studienzeit



Transparenz der Prüfungsanforderungen

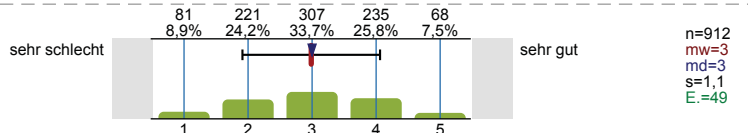


Vorbereitung der Prüfung durch die Veranstaltungen

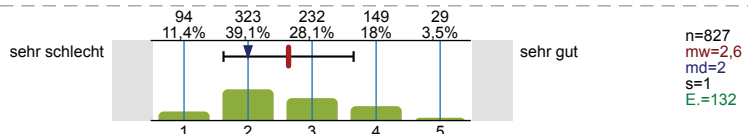


Wie beurteilen Sie die folgenden praxis- und berufsbezogenen Elemente in Ihrem 1. Studienfach?

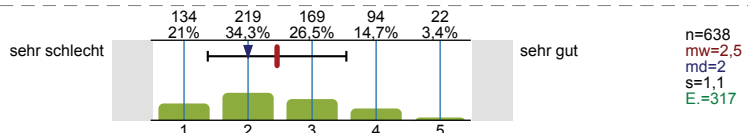
Verknüpfung von Theorie und Praxis



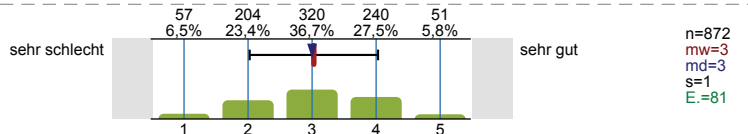
Angebot berufsorientierender Veranstaltungen



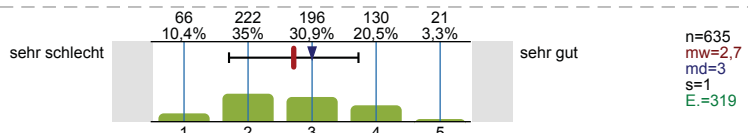
Unterstützung bei der Suche geeigneter Praktikumsplätze



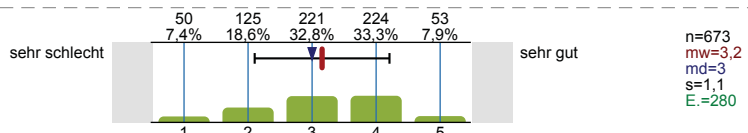
Praxisbezogene Lehrinhalte



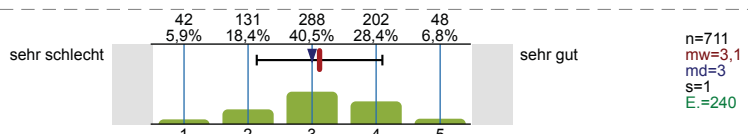
Projekte im Studium / Studienprojekte / Projektstudium



Pflichtpraktika / Praxissemester

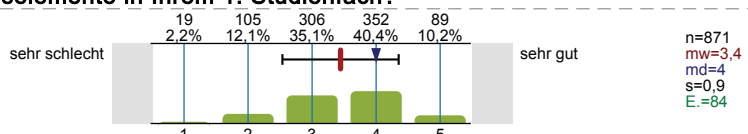


Angebote zum Erwerb von Schlüsselkompetenzen

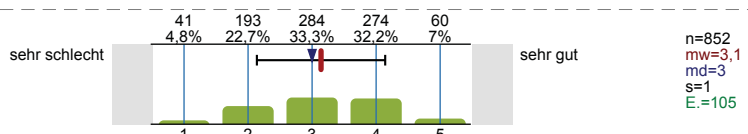


Wie beurteilen Sie die folgenden Beratungs- und Betreuungselemente in Ihrem 1. Studienfach?

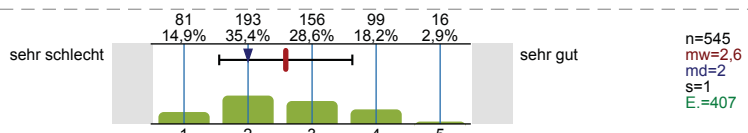
Fachliche Beratung und Betreuung durch Lehrende



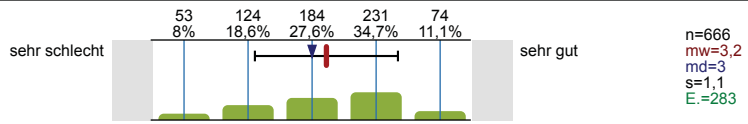
Besprechung von Klausuren, Hausarbeiten u. Ä.



Individuelle Berufsberatung in Ihrem Fach

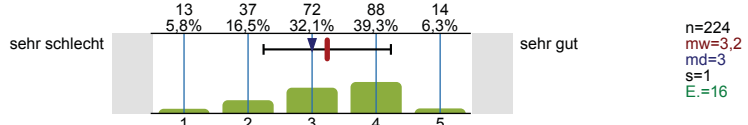


Individuelle Studienberatung in Ihrem Fach

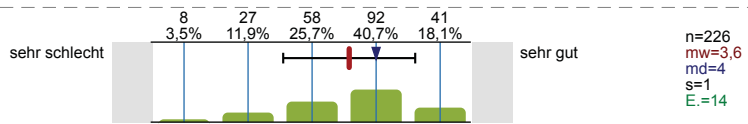


Wie beurteilen Sie die folgenden Studienangebote und -bedingungen in Ihrem 2. Studienfach?

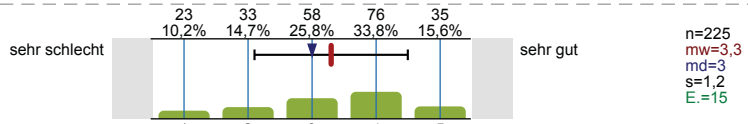
Zeitliche Koordination der Lehrveranstaltungen



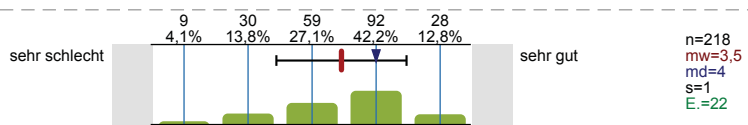
Zugang zu erforderlichen Lehrveranstaltungen (z.B. Seminare, Übungen)



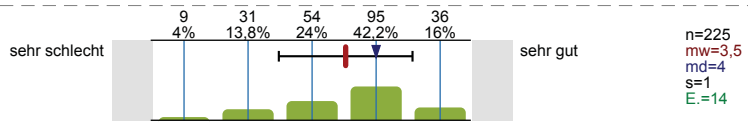
Möglichkeit, die Studienanforderungen in der dafür vorgesehenen Zeit zu erfüllen



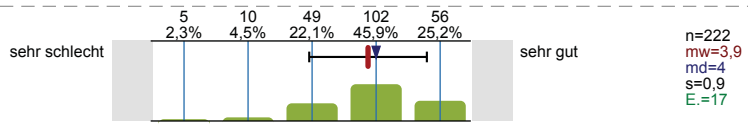
System und Organisation von Prüfungen



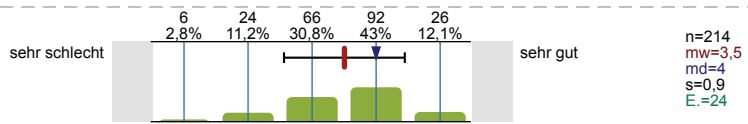
Aufbau und Struktur des Studiums



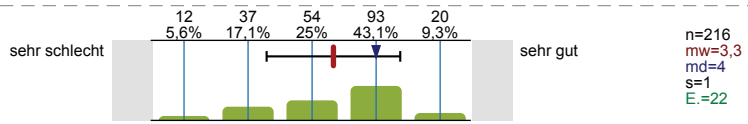
Fachliche Qualität der Lehre



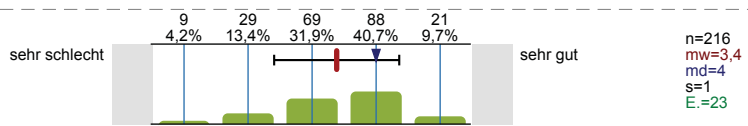
Didaktische Qualität der Lehre



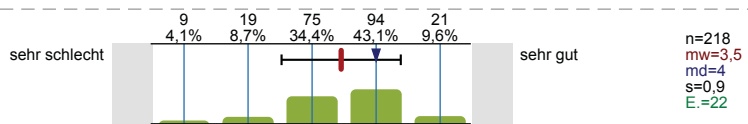
Zeitliche Verteilung der Prüfungen auf die Studienzeit



Transparenz der Prüfungsanforderungen

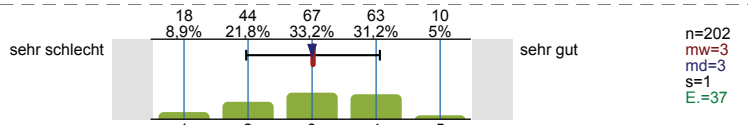


Vorbereitung der Prüfung durch die Veranstaltungen

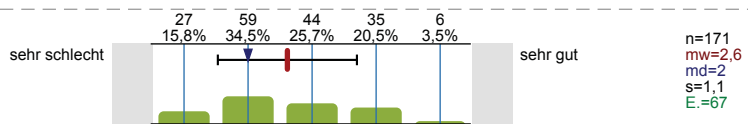


Wie beurteilen Sie die folgenden praxis- und berufsbezogenen Elemente in Ihrem 2. Studienfach?

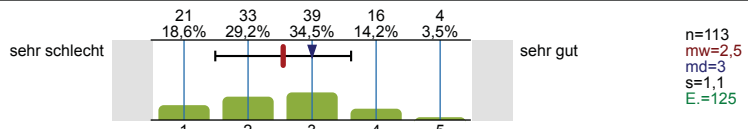
Verknüpfung von Theorie und Praxis



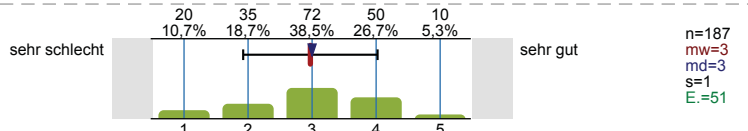
Angebot berufsorientierender Veranstaltungen



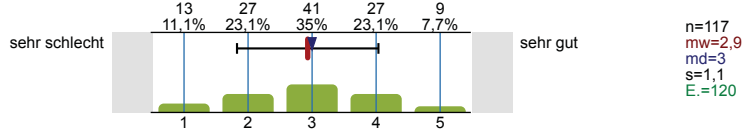
Unterstützung bei der Suche geeigneter Praktikumsplätze



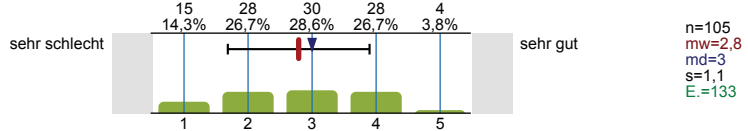
Praxisbezogene Lehrinhalte



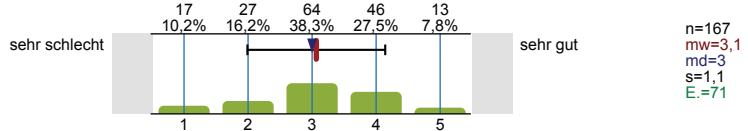
Projekte im Studium / Studienprojekte / Projektstudium



Pflichtpraktika / Praxissemester

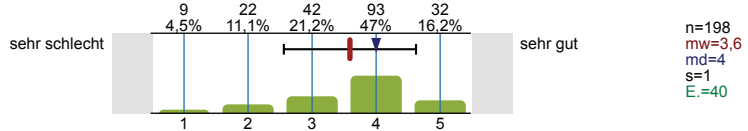


Angebote zum Erwerb von Schlüsselkompetenzen

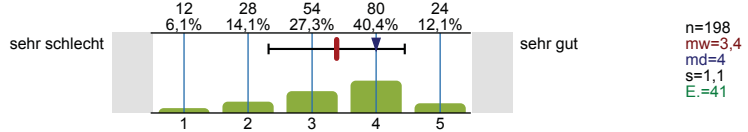


Wie beurteilen Sie die folgenden Beratungs- und Betreuungsangebote in Ihrem 2. Studienfach?

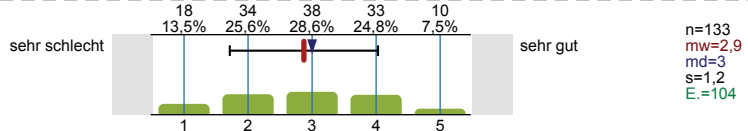
Fachliche Beratung und Betreuung durch Lehrende



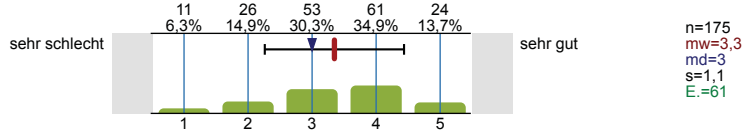
Besprechung von Klausuren, Hausarbeiten u. Ä.



Individuelle Berufsberatung in Ihrem Fach



Individuelle Studienberatung in Ihrem Fach



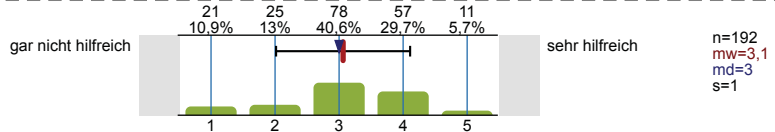
ANGEBOTE DER RUB

Kennen Sie die folgenden Angebote der RUB und haben Sie diese genutzt?

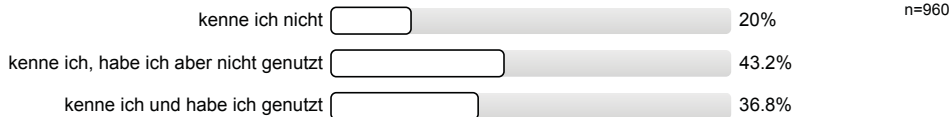
Zentrale Studienberatung der RUB



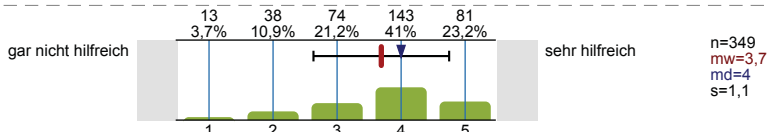
Wie bewerten Sie das Angebot?



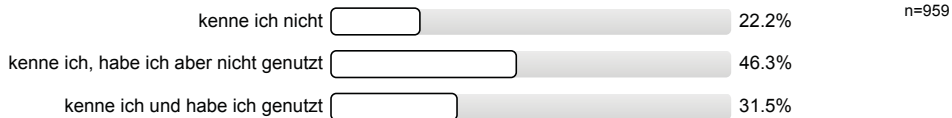
Studienfachberatung (Studienberatung der Fakultät)



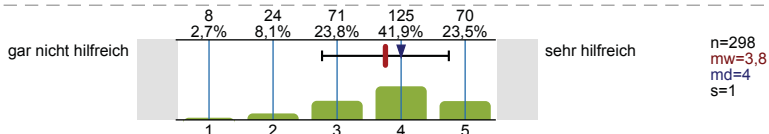
Wie bewerten Sie das Angebot?



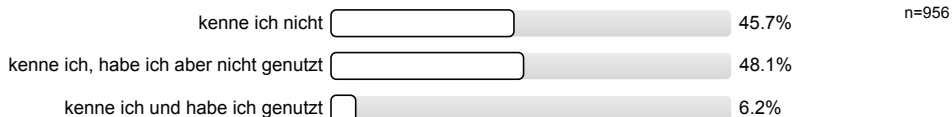
Beratung der Fachschaft



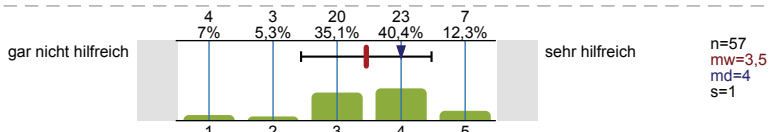
Wie bewerten Sie das Angebot?



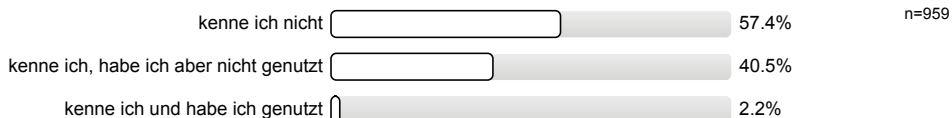
Beratung des AstA der RUB



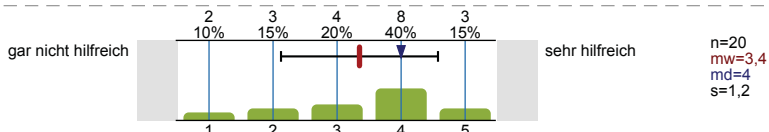
Wie bewerten Sie das Angebot?



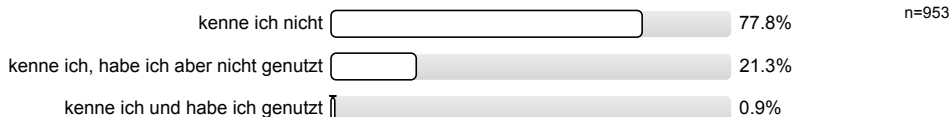
Psychologische Beratung der RUB



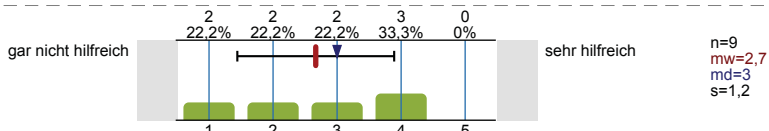
Wie bewerten Sie das Angebot?



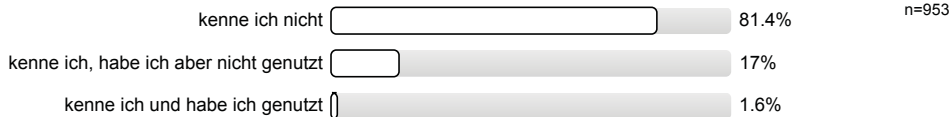
Sozialberatung der RUB



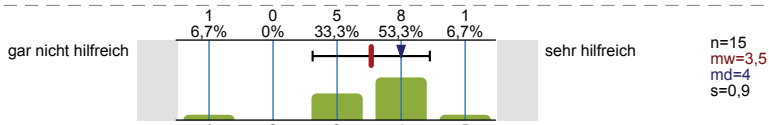
Wie bewerten Sie das Angebot?



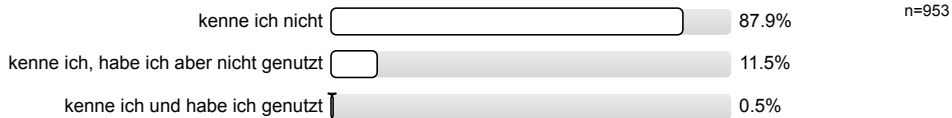
Angebote der OASE



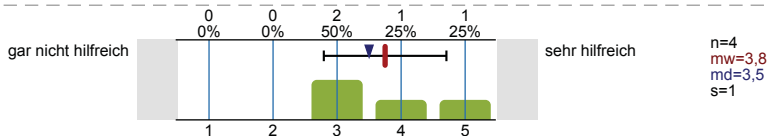
Wie bewerten Sie das Angebot?



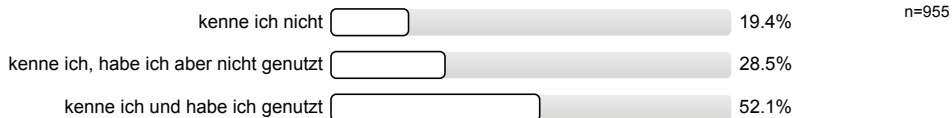
Angebote des Beratungszentrums zur Inklusion Behinderter (BZI) der RUB



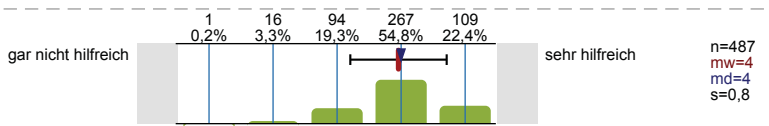
Wie bewerten Sie das Angebot?



**Infopoint der RUB
Im Erdgeschoss der Universitätsverwaltung**



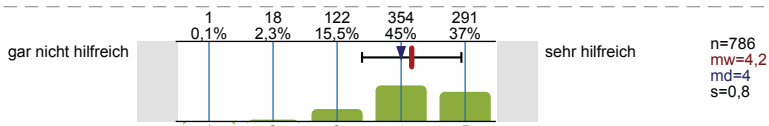
Wie bewerten Sie das Angebot?



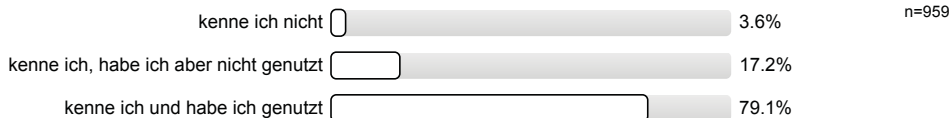
Universitätsbibliothek (UB)



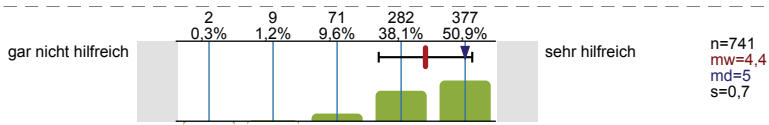
Wie bewerten Sie das Angebot?



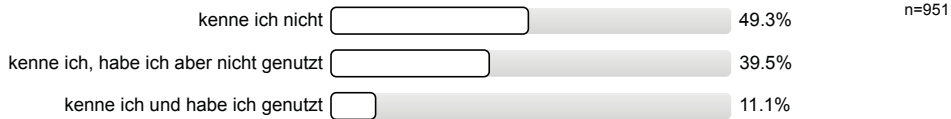
Fachbibliothek



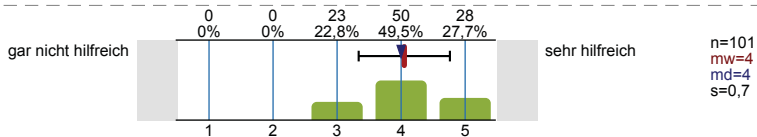
Wie bewerten Sie das Angebot?



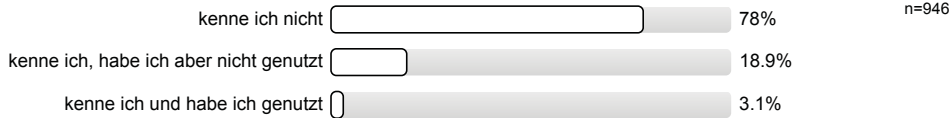
Schreibzentrum der RUB



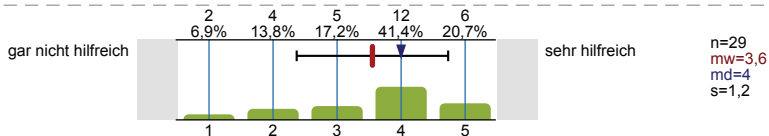
Wie bewerten Sie das Angebot?



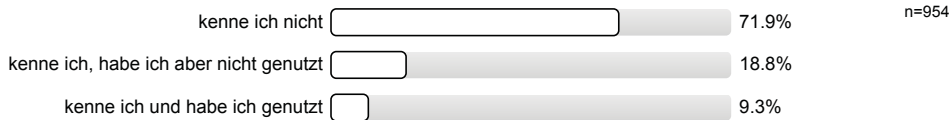
Career Service der RUB



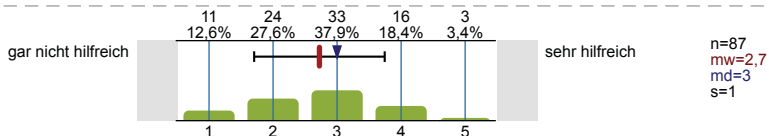
Wie bewerten Sie das Angebot?



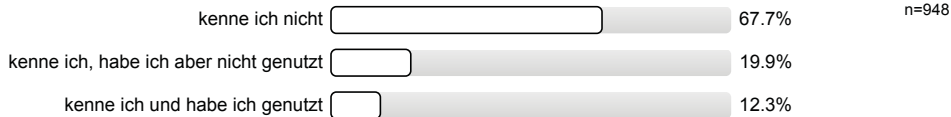
Praktikumsbörse der RUB
(www.praktikumsboerse.ruhr-uni-bochum.de)



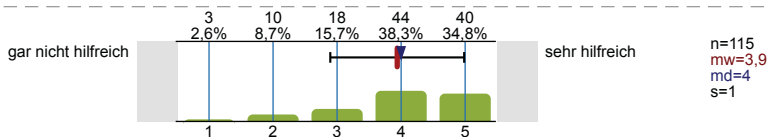
Wie bewerten Sie das Angebot?



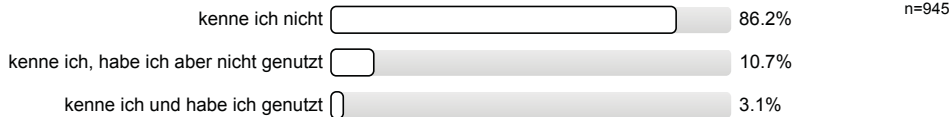
Beratung im International Office



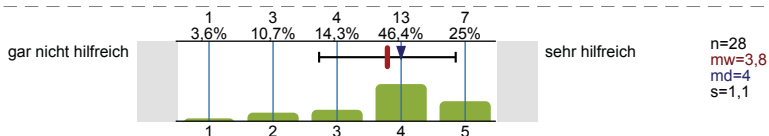
Wie bewerten Sie das Angebot?



Semesterprogramm und Workshops des International Office



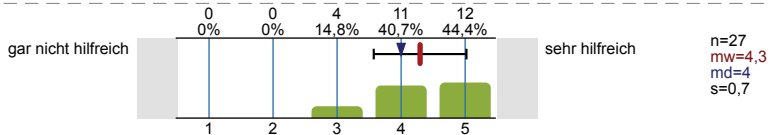
Wie bewerten Sie das Angebot?



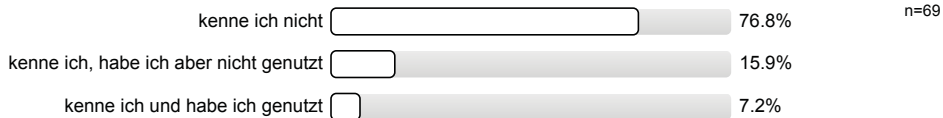
Orientierungstage des International Office



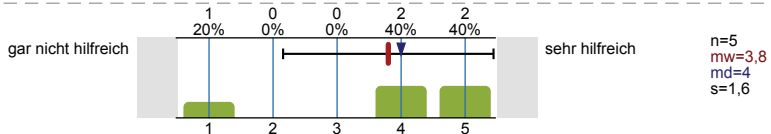
Wie bewerten Sie das Angebot?



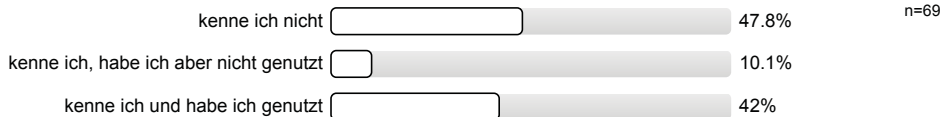
Orientierungskurs für Austauschstudierende des International Office



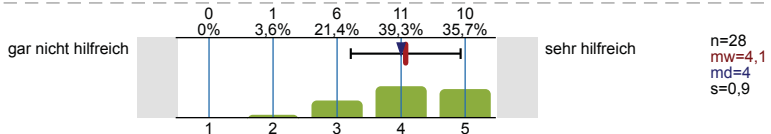
Wie bewerten Sie das Angebot?



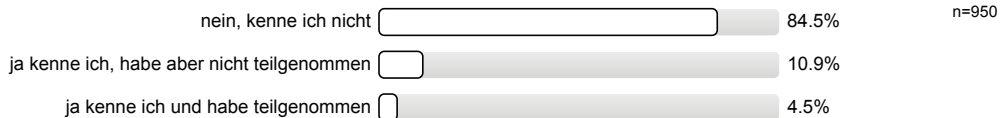
International Welcome des International Office



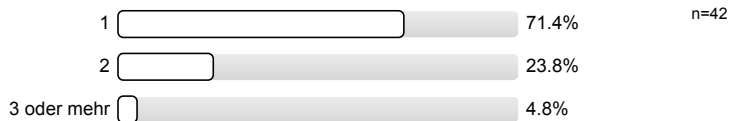
Wie bewerten Sie das Angebot?



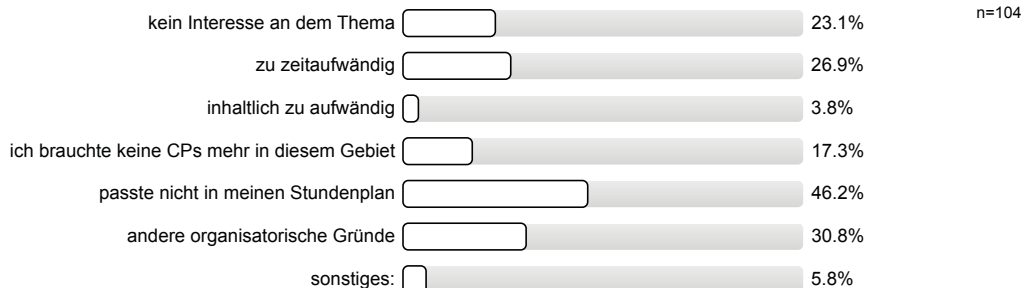
Kennen Sie Module von inSTUDIES und haben Sie an Modulen teilgenommen?



An wie vielen Modulen von inSTUDIES haben Sie teilgenommen?



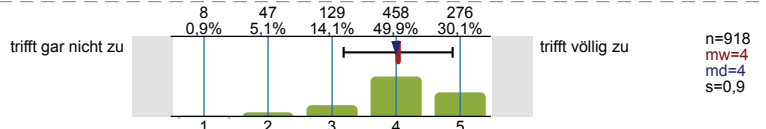
Warum haben Sie an keinen Modulen von inStudies teilgenommen?
(Mehrfachnennung möglich)



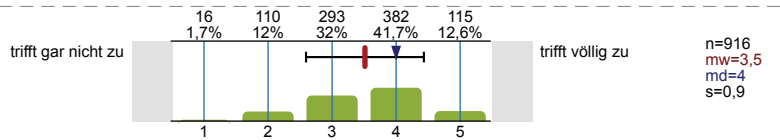
GESAMTFEEDBACK

Inwiefern treffen die folgenden Gründe zu an der RUB zu studieren?

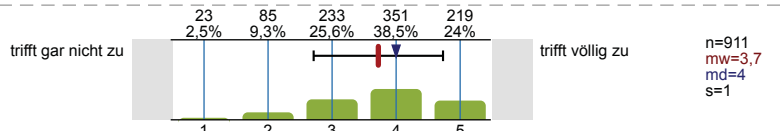
Ich fühle mich an der RUB wohl



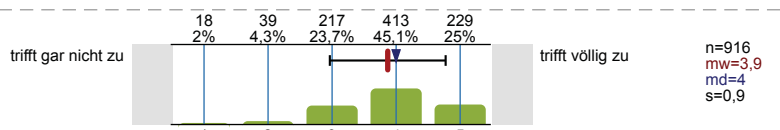
Die RUB genießt einen guten Ruf



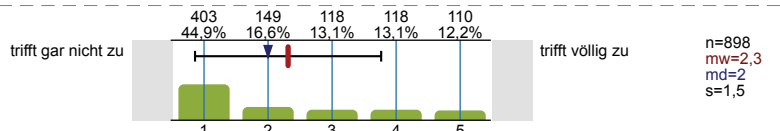
Mein Studiengang genießt einen guten Ruf



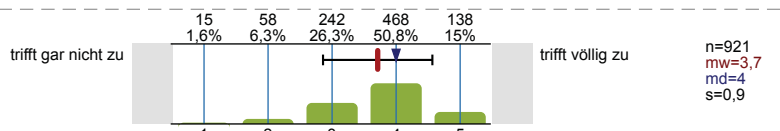
Ich schätze das Fächerangebot der RUB



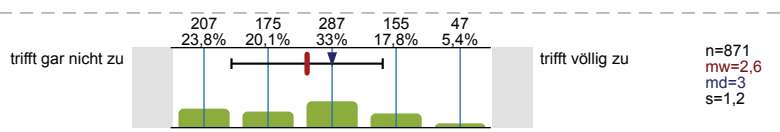
Ich habe nur hier die Möglichkeit eine bestimmte Fächerkombination studieren zu können



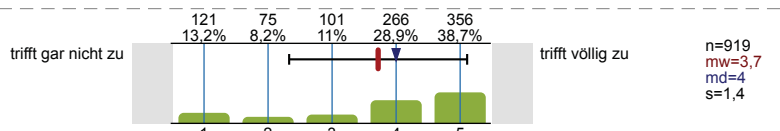
Ich bin mit der Qualität der Lehre der RUB zufrieden



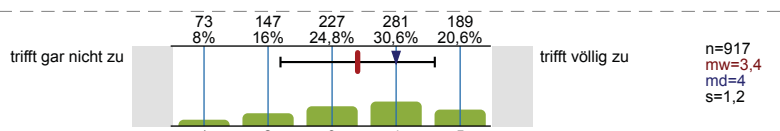
Die RUB hat durch die Teilnahme an der Exzellenzinitiative an Attraktivität gewonnen



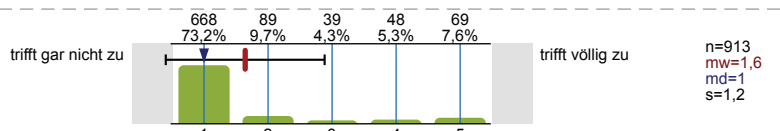
Nähe zum Heimatort, zur Familie und/oder zu Freunden



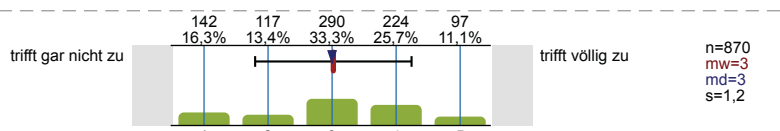
Die RUB befindet sich in einer attraktiven Region



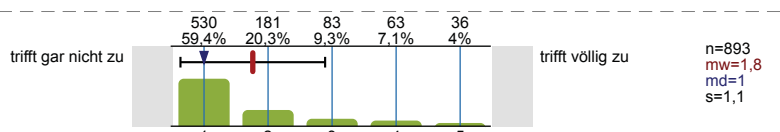
Ich habe nur für die RUB einen Zulassungsbescheid erhalten



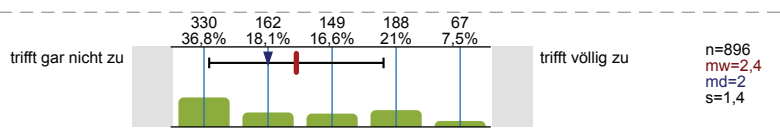
Die RUB bietet mir ein interessantes Masterangebot



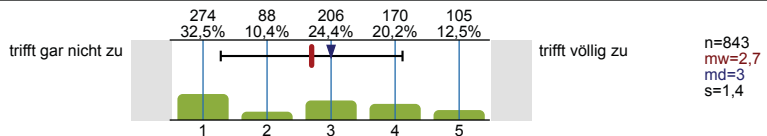
Ich kann mir einen Hochschulwechsel finanziell nicht leisten



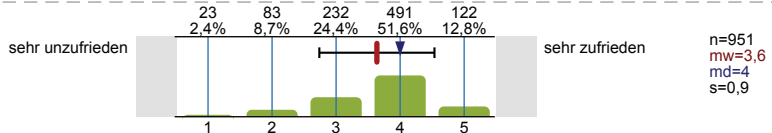
Ein Hochschulwechsel ist zu aufwändig



private Gründe



Wie zufrieden sind insgesamt mit Ihrem Studium?

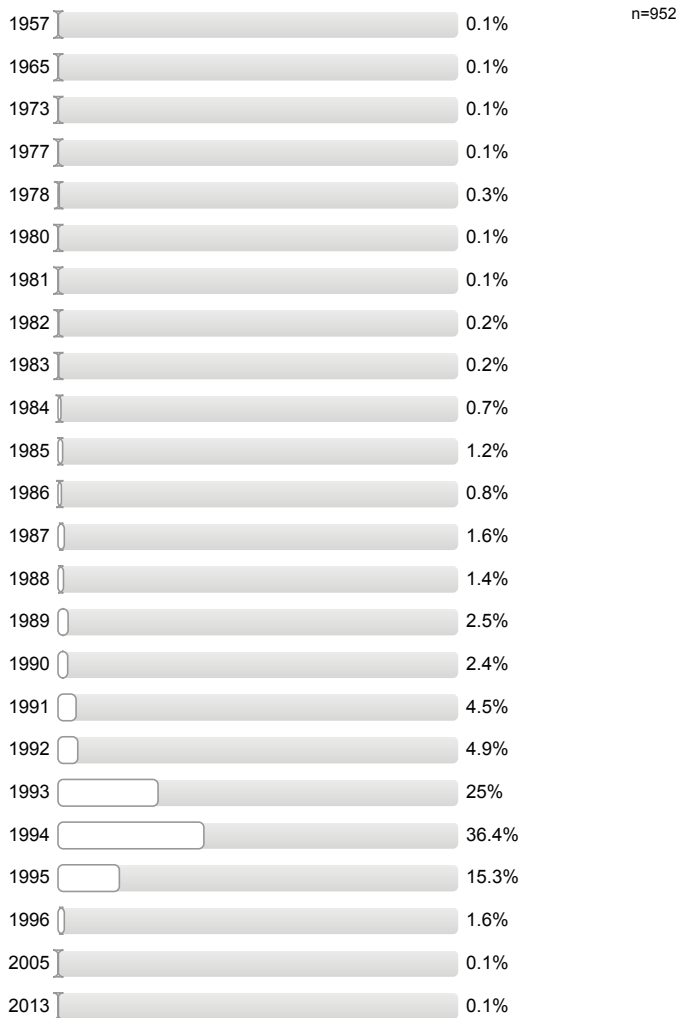


SOZIODEMOGRAPHIE

Bitte geben Sie Ihr Geschlecht ein.



Bitte geben Sie Ihr Geburtsjahr an.
Bitte vierstellig angeben (z.B. 1986)



Wohnen Sie bei Ihren Eltern?



Sind Sie wegen des Studiums an Ihren jetzigen Wohnort gezogen?



n=956

Welche Staatsangehörigkeit(en) haben Sie?
Mehrfachnennungen möglich

Es wird keine Auswertung angezeigt, da die Anzahl der Antworten zu gering ist.

In welchem Land wurde Ihre Mutter geboren?



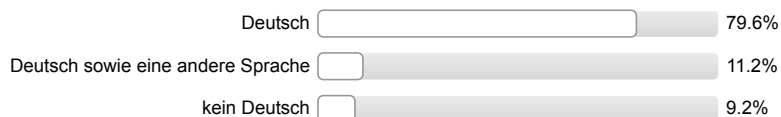
n=958

In welchem Land wurde Ihr Vater geboren?



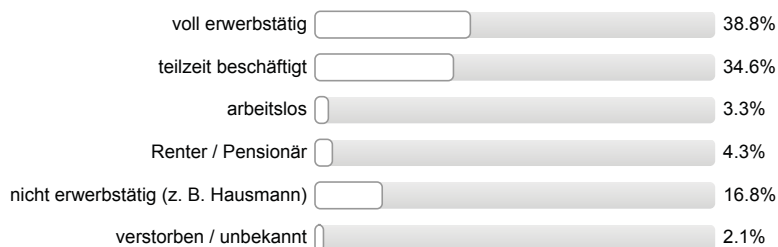
n=954

Welche Sprache wird in Ihrem Elternhaus/Ihrer Familie überwiegend gesprochen?



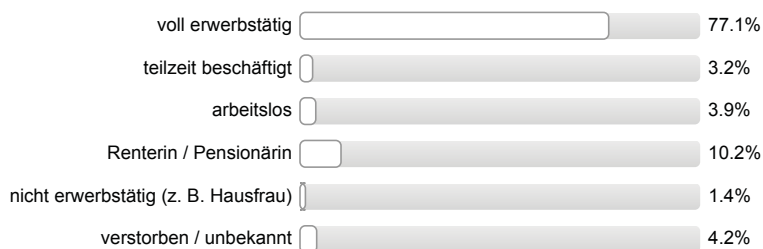
n=954

Ihre Mutter ist...



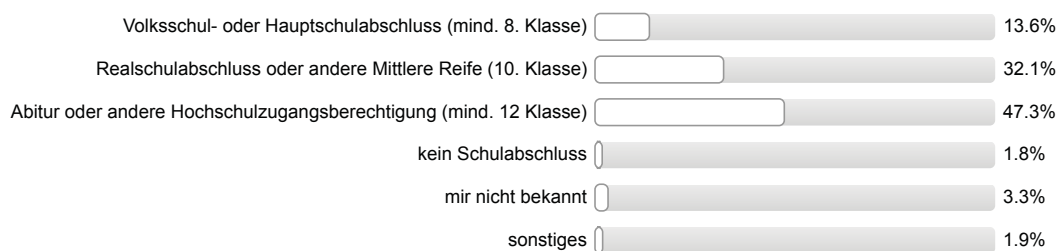
n=899

Ihr Vater ist...



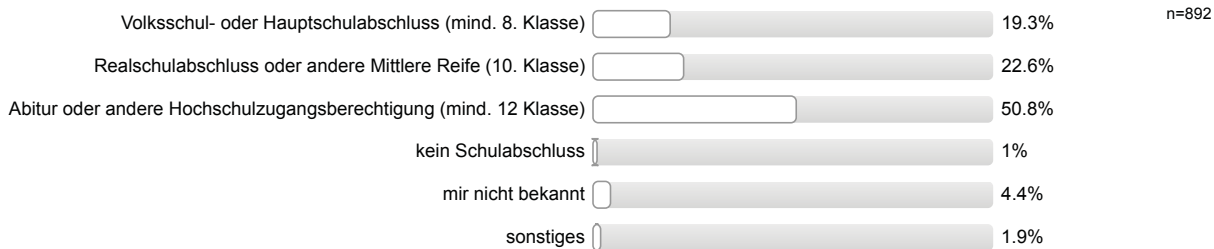
n=888

Welches ist der höchste Schulabschluss Ihrer Mutter?

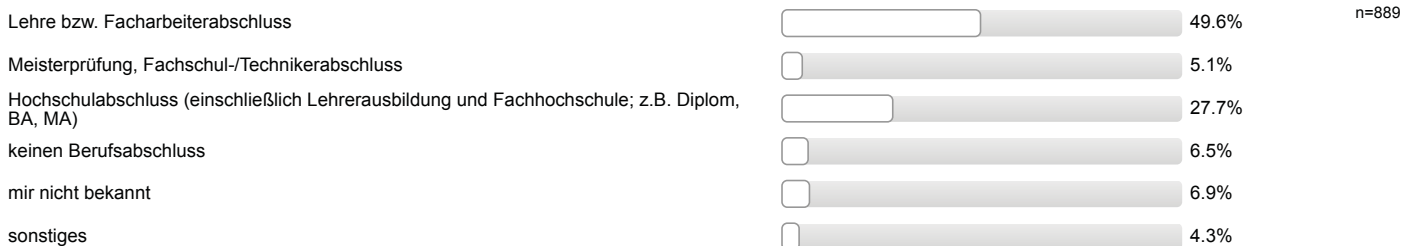


n=890

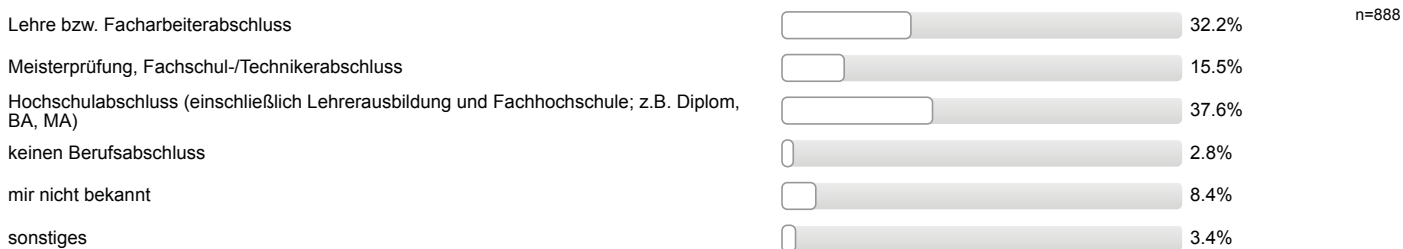
Welches ist der höchste Schulabschluss Ihres Vaters?



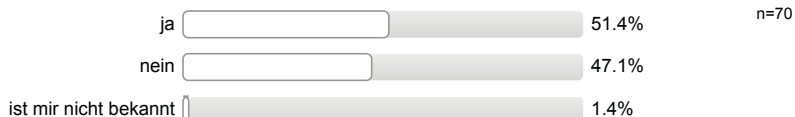
Was ist der höchste berufliche Abschluss Ihrer Mutter?



Was ist der höchste berufliche Abschluss Ihres Vaters?



Hat Ihre Mutter einen Hochschulabschluss?



Hat Ihr Vater einen Hochschulabschluss?

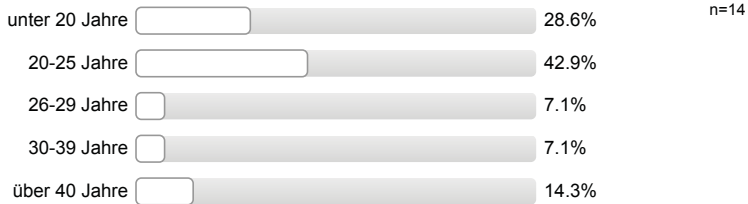


FAMILIE UND FÜRSORGEAUFGABEN

Haben Sie Kinder?



Wie alt waren Sie bei der Geburt Ihres ersten Kindes?



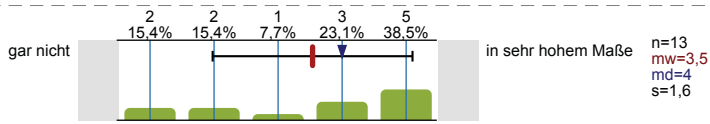
Nehmen Sie Angebote der RUB zum Thema "Studierende mit Kind" wahr?



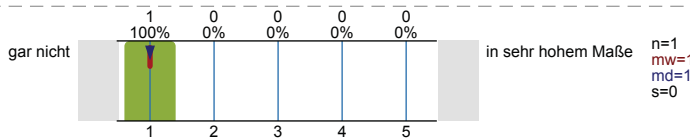
Haben Sie Angebote der RUB zum Thema "Studierende mit Kind" wahrgenommen?



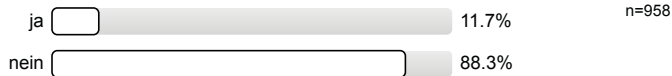
Inwieweit beeinträchtigt Ihr Elternsein Ihr Studium?



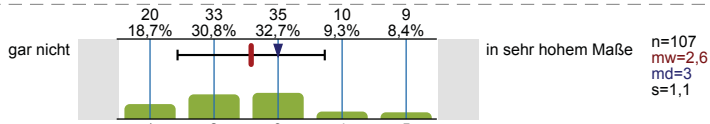
Inwieweit hat das Elternsein Ihr Studium beeinträchtigt?



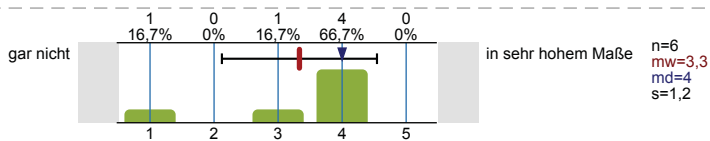
Übernehmen Sie familiäre Verpflichtungen wie die Erziehung von Geschwistern oder Pflege von Angehörigen?



Inwieweit beeinträchtigen diese familiären Verpflichtungen Ihr Studium?



Inwieweit haben diese familiären Verpflichtungen Ihr Studium beeinträchtigt?



Vielen Dank für Ihre Teilnahme!

Die Daten werden vom Dezernat 1 zu Evaluationszwecken ausgewertet. Ergebnisse der Befragung finden Sie im Winter 2015 unter www.rub.de/studierendenmonitor.

Falls Sie Rückfragen haben, wenden Sie sich bitte per Mail an qm-lehre@uv.rub.de oder telefonisch an Jennifer Pätsch unter 0234-3228840.

Profillinie

Teilbereich: ZEFIR
 Name der/des Lehrenden: Studimon
 Titel der Lehrveranstaltung: Studimon
 (Name der Umfrage)

Verwendete Werte in der Profillinie: Mittelwert

