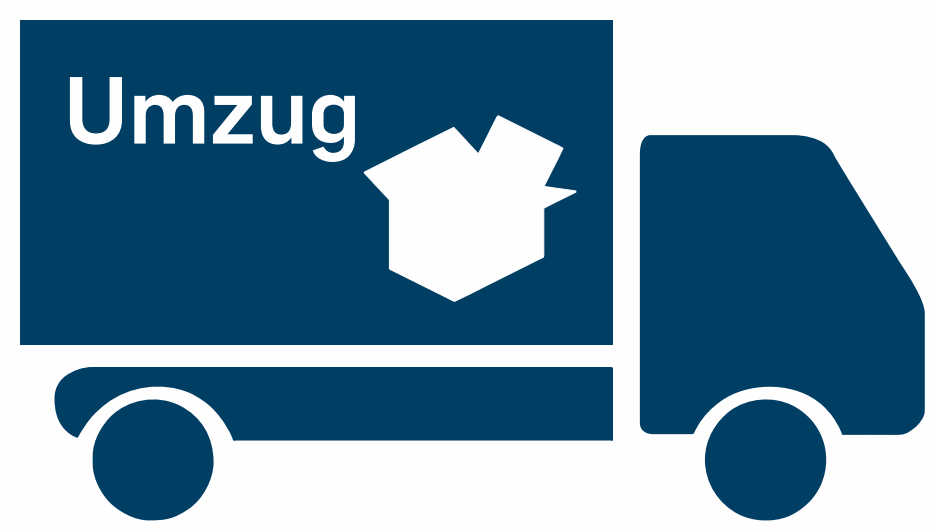
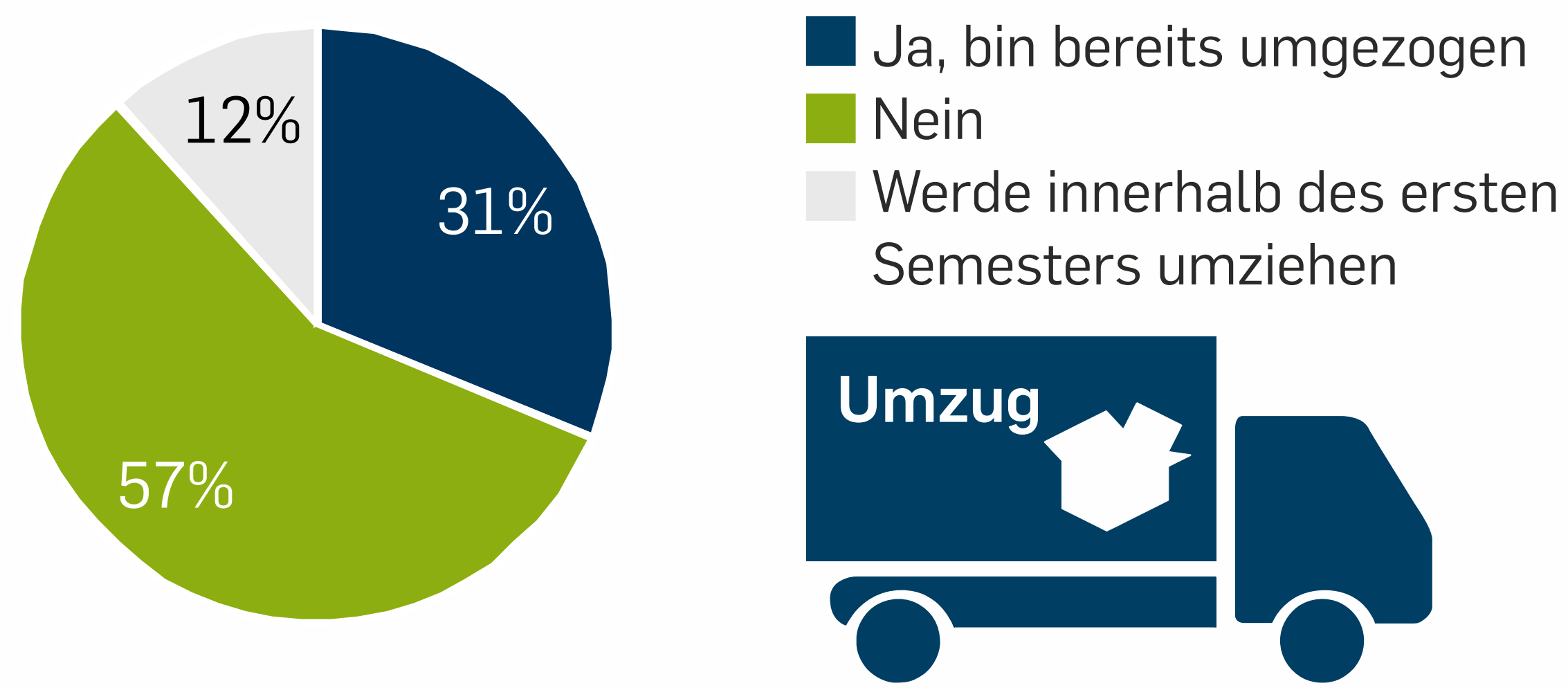


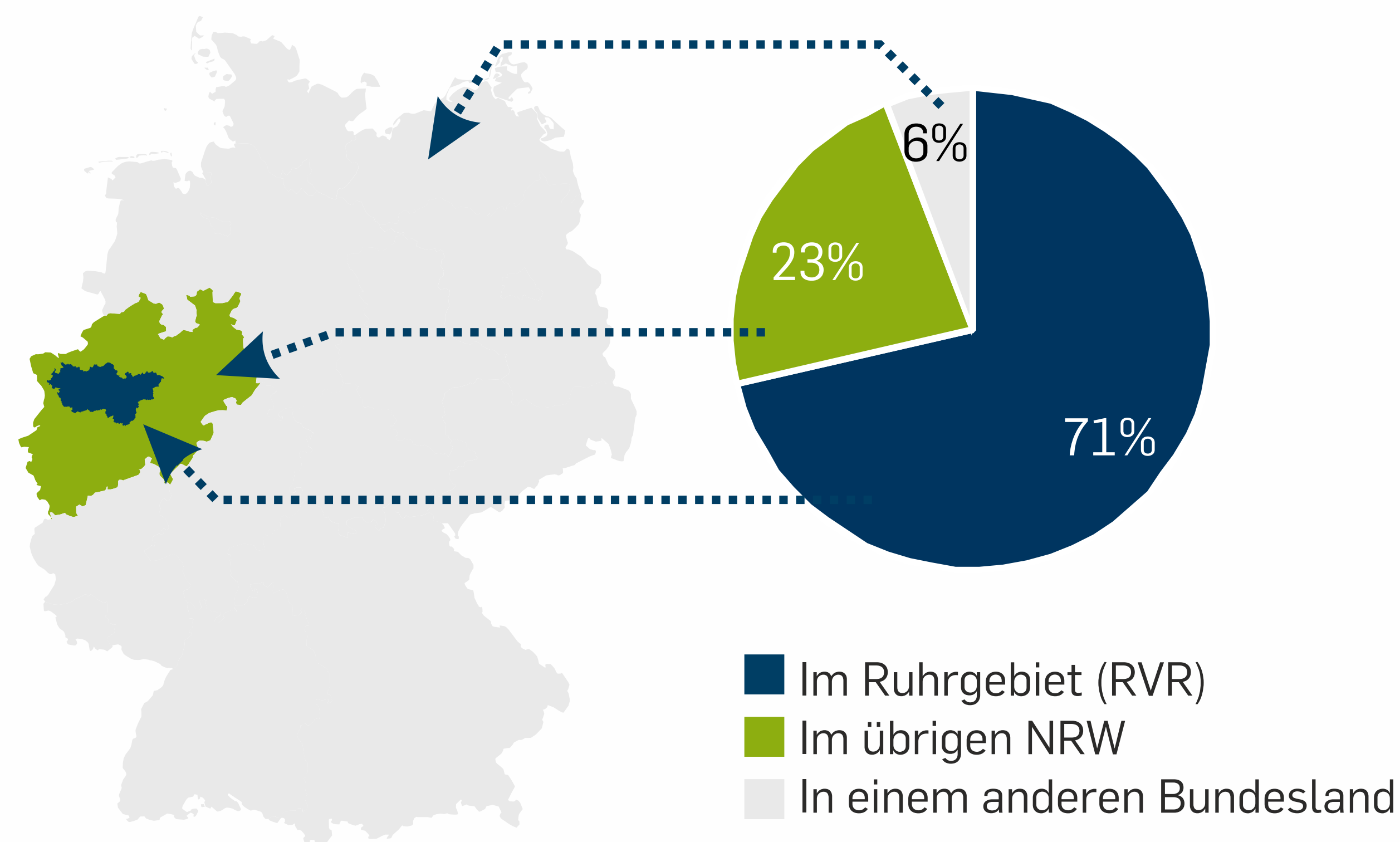
STUDIERTENDENZENMONITOR 2016/17

SIND SIE FÜR DAS STUDIUM UMGEZOGEN?



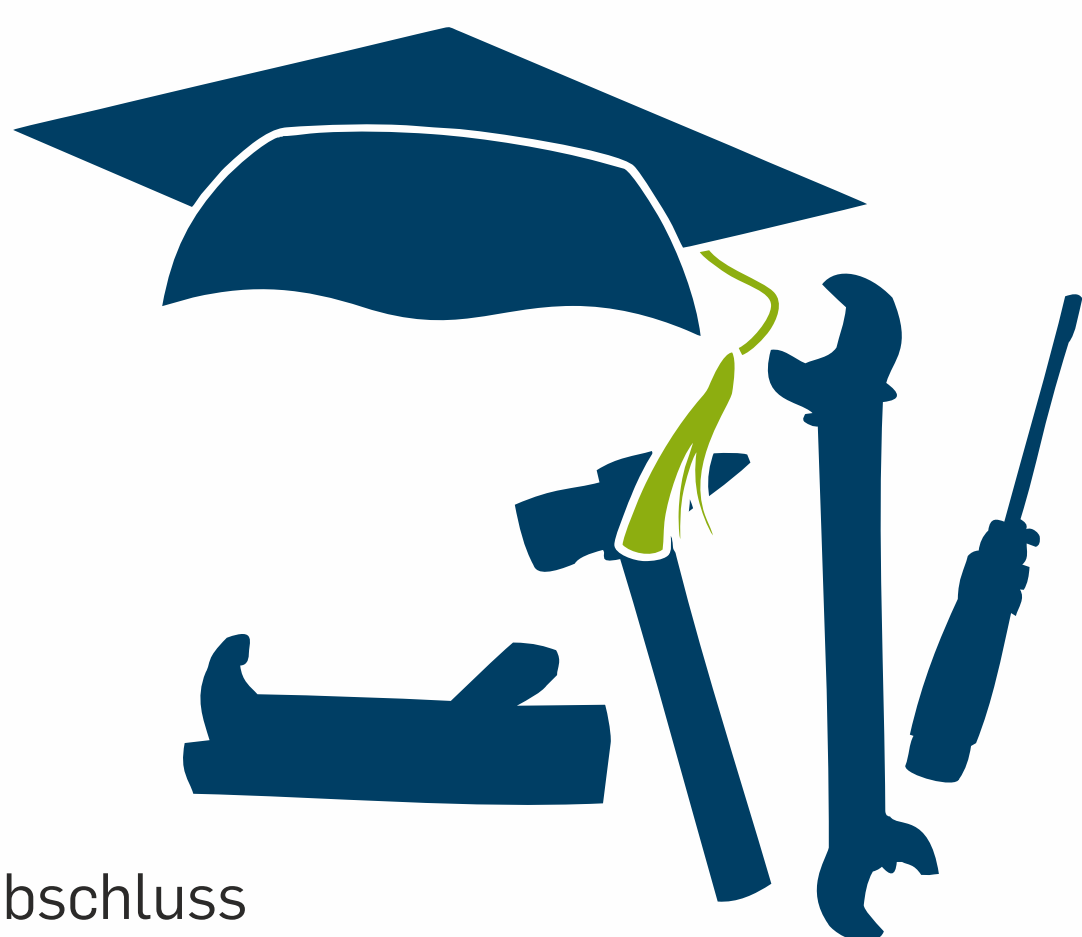
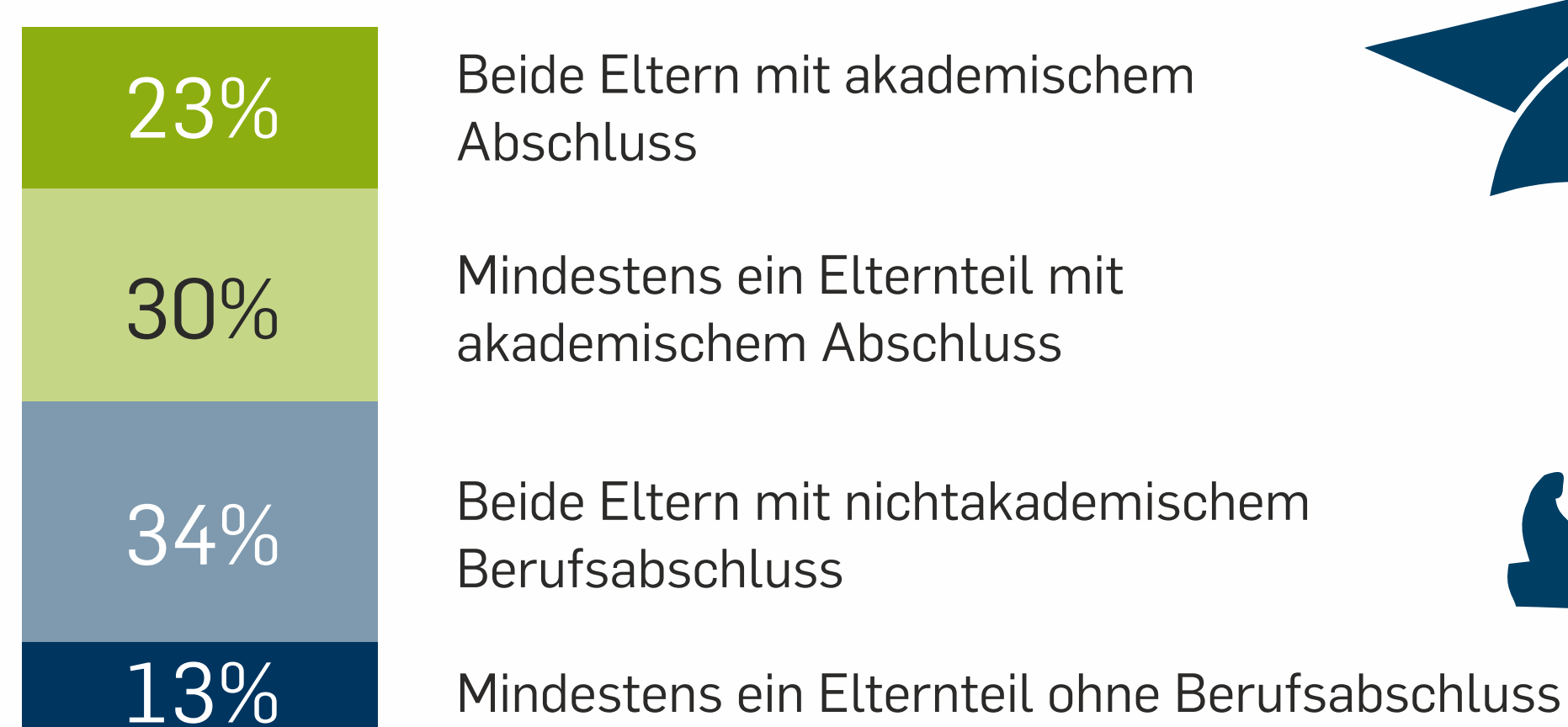
Quelle: Studieneingangsbefragung 2016/17

WO HABEN SIE IHRE HOCHSCHULZUGANGSBERECHTIGUNG ERWORBEN?



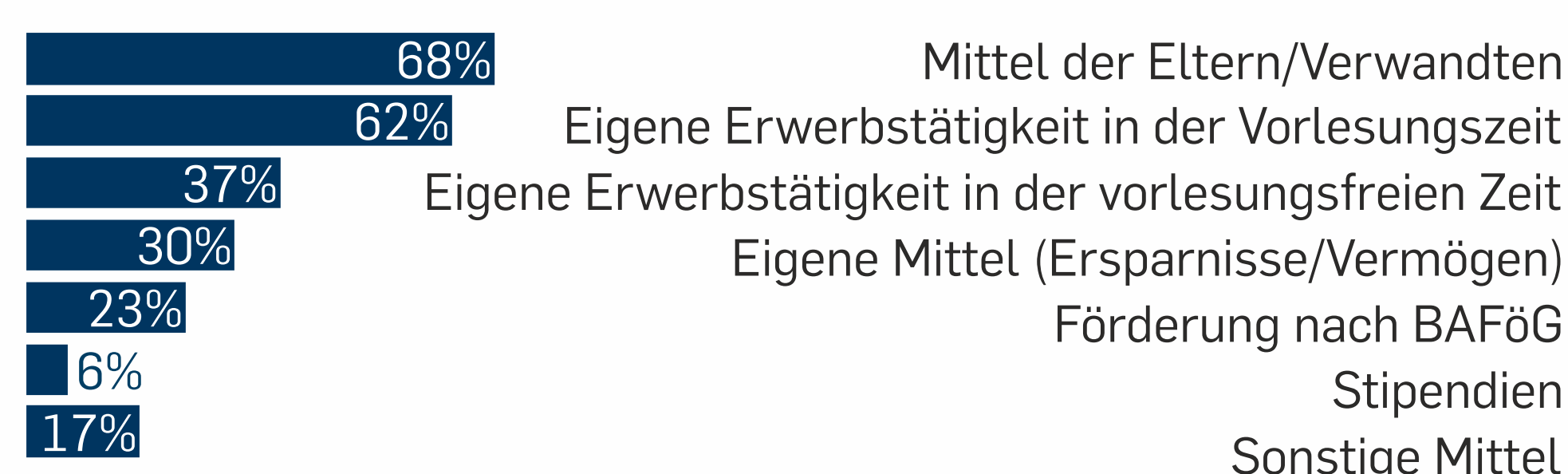
Quelle: Studieneingangsbefragung 2016/17

BILDUNGSHERKUNFT - BERUFSABSCHLUSS DER ELTERN



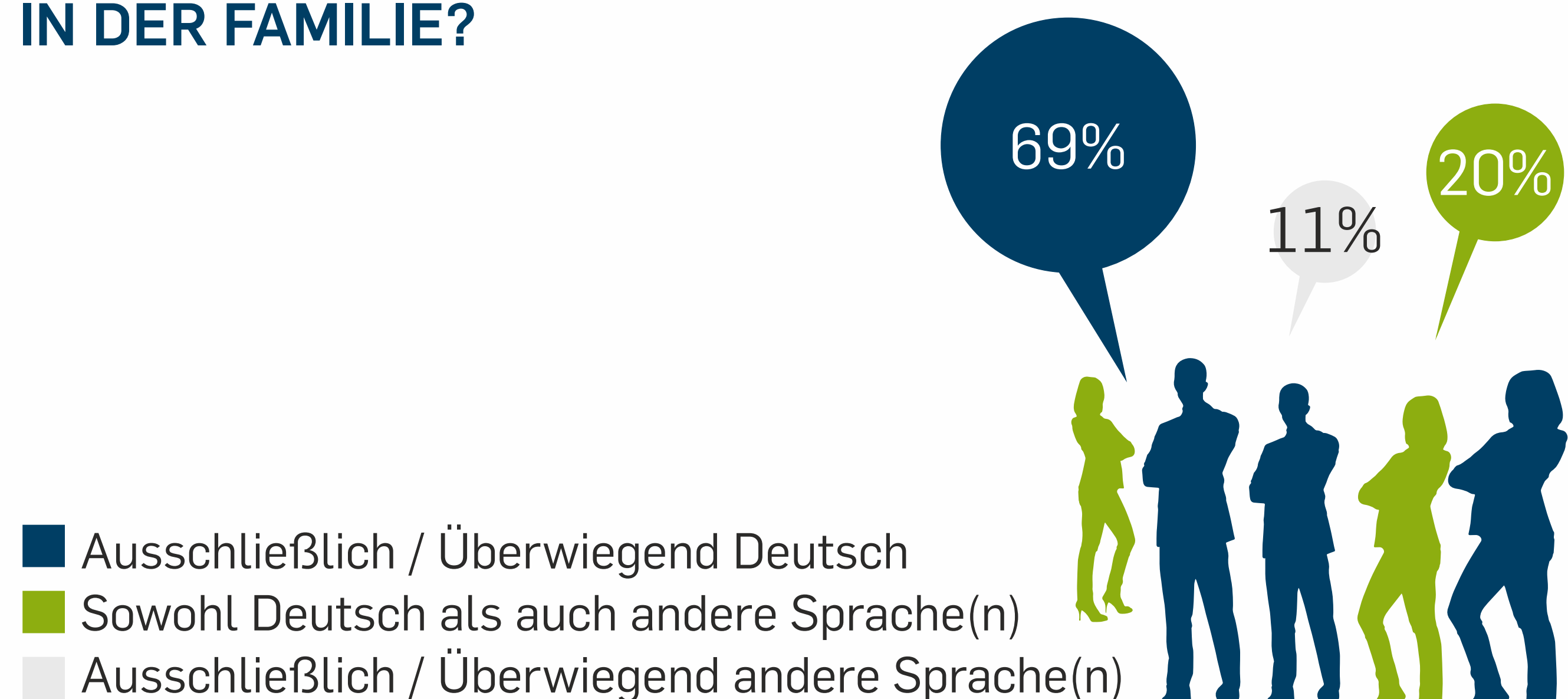
Quelle: Studieneingangsbefragung 2016/17

FINANZIERUNG DES STUDIUMS



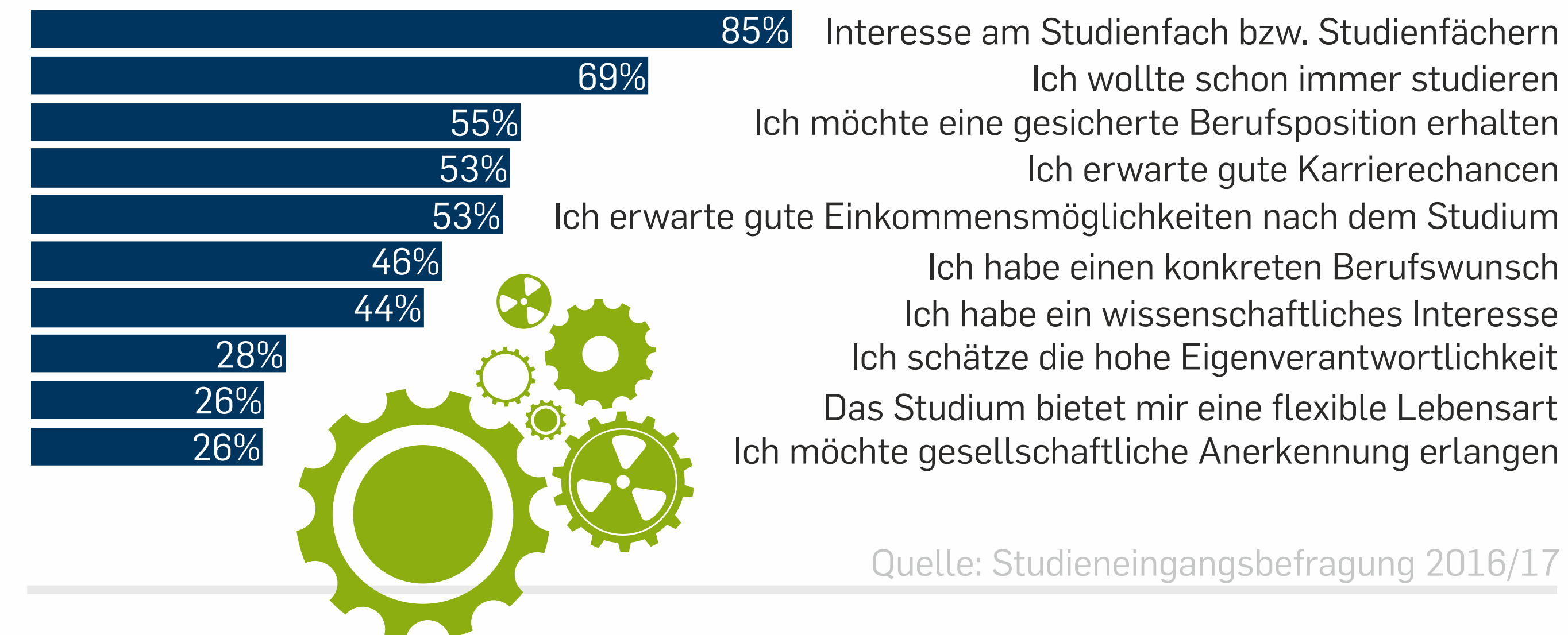
Quelle: Studienverlaufsbefragung 2016/17

WELCHE SPRACHEN SPRECHEN STUDIERENDE IN DER FAMILIE?



Quelle: Studieneingangsbefragung 2016/17

TOP 10 DER GRÜNDE FÜR DIE AUFNAHME DES STUDIUMS

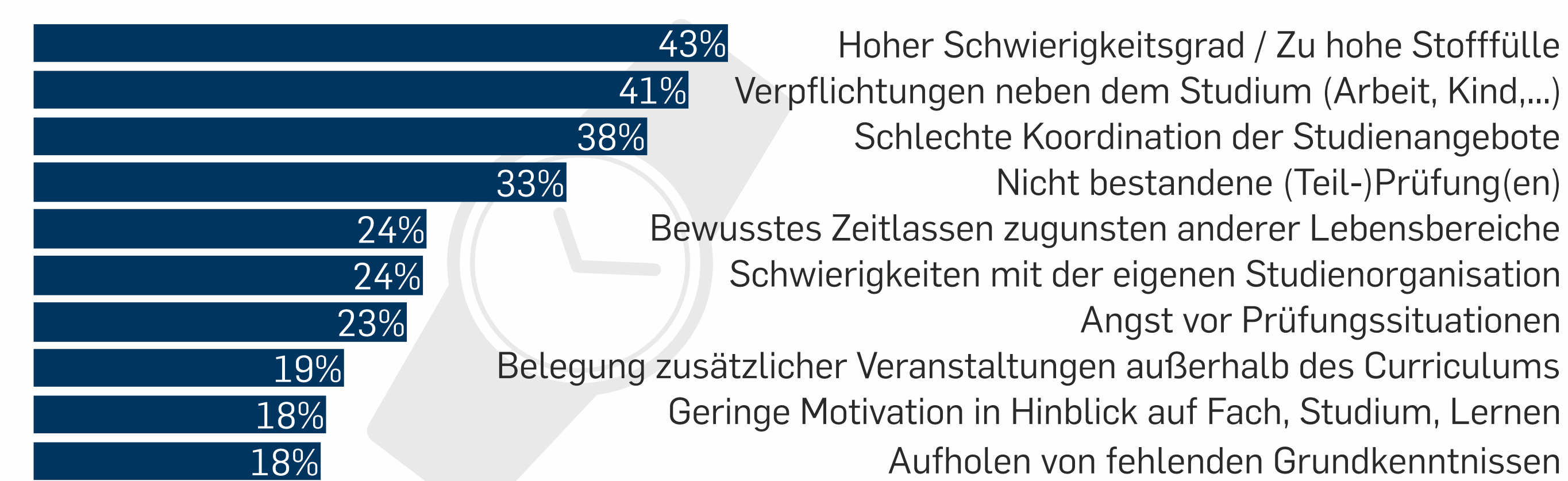


Quelle: Studieneingangsbefragung 2016/17

STUDIENGESCHWINDIGKEIT IM VERGLEICH ZUM STUDIENVERLAUFSPLAN

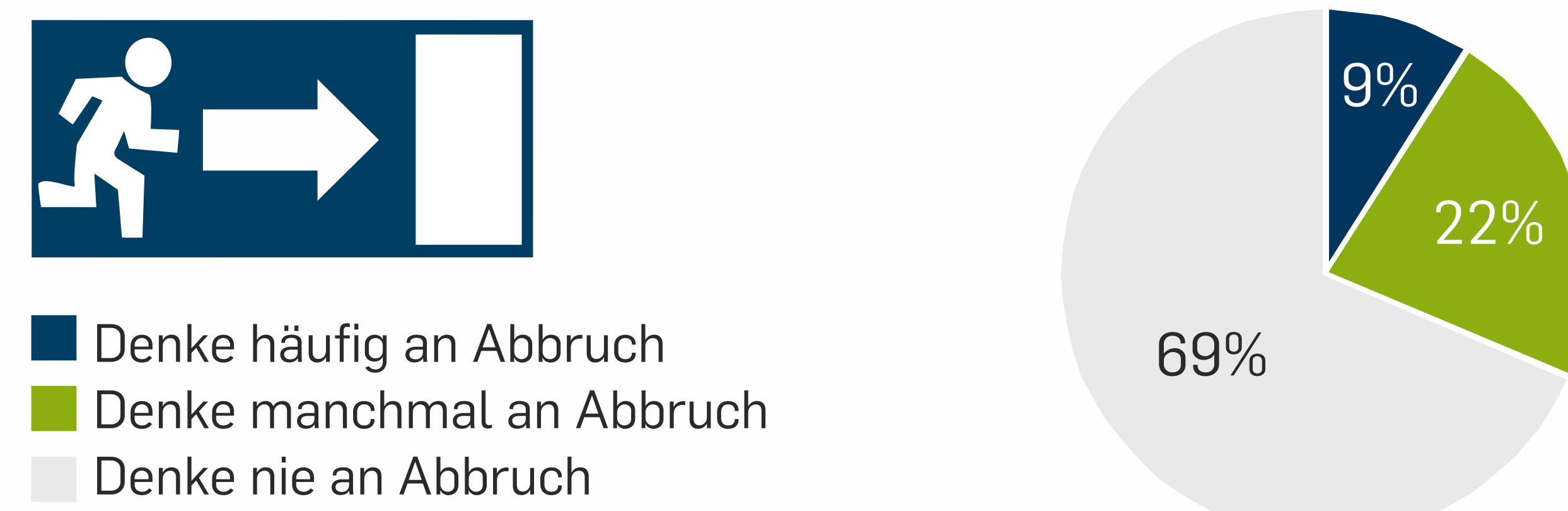


GRÜNDE FÜR VERZÖGERUNGEN GEGENÜBER DEM STUDIENVERLAUFSPLAN



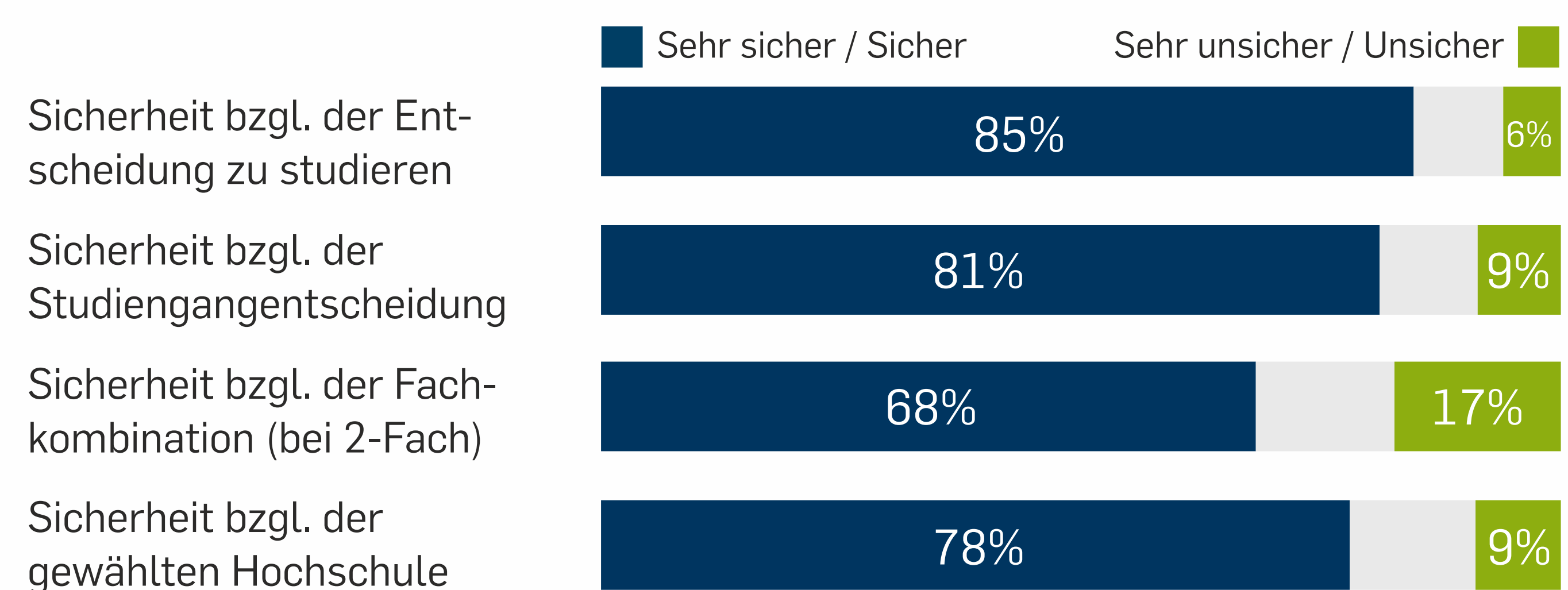
Quelle: Studienverlaufsbefragung 2016/17

GEDANKEN AN EINEN STUDIENABBRUCH



Quelle: Studienverlaufsbefragung 2016/17

SICHERHEIT MIT DER STUDIENENTSCHEIDUNG



Quelle: Studienverlaufsbefragung 2016/17

Im Rahmen der Studieneingangsbefragung 2016/17 antworteten 1306 Studierende des ersten Hochschulsemesters, das entspricht einem Rücklauf von 28%. Im Rahmen der Studienverlaufsbefragung antworteten 1396 Studierende des fünften Fachsemesters (Bachelor, Staatsexamen) und des dritten Fachsemesters (Master), das entspricht einem Rücklauf von 23%.

Dezernat I: Hochschulentwicklung und Strategie | Abteilung Lehre und Gremien

