

Studimon

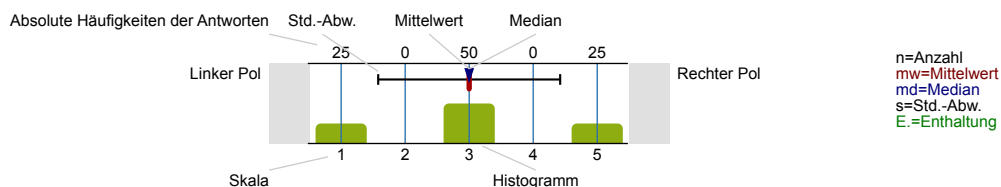
Studimon ()
Erfasste Fragebögen = 996



Auswertungsteil der geschlossenen Fragen

Legende

Frage-
text



Vielen Dank, dass Sie sich Zeit nehmen, den Fragebogen zu beantworten!

Vielen Dank, dass Sie sich Zeit nehmen, den Fragebogen zu beantworten!

Alle Angaben im Fragebogen werden entsprechend den Datenschutzbedingungen behandelt und zu Evaluationszwecken an der RUB ausgewertet. Die Ergebnisse werden so bearbeitet, dass ein Rückschluss auf Einzelpersonen nicht möglich ist. Die Teilnahme an der Befragung ist freiwillig und Ihnen entstehen keine Nachteile, wenn Sie an der Befragung nicht teilnehmen. Mit der Teilnahme an der Befragung stimmen Sie einer Verarbeitung (Erhebung, Speicherung, Auswertung) Ihrer Angaben zu.

Die Beantwortung des Fragebogens kann nicht unterbrochen und zu einem späteren Zeitpunkt fortgesetzt werden. Stellen Sie daher bitte sicher, dass Sie etwa 40 Minuten Zeit zur vollständigen Beantwortung aller Fragen zu Verfügung haben. Falls Sie Fragen oder Anregungen zu der Befragung haben, können Sie sich gerne an uns wenden:

Jennifer Pätsch
Dezernat 1 - Hochschulentwicklung und Strategie
UV 03/364
qm-lehre@uv.rub.de

Geben Sie bitte vor Beantwortung der Fragen den unten beschriebenen Code ein.

Durch den Code wird gewährleistet, dass wir Ihre Angaben anonym mit Ihren Antworten der Einschreibungsbefragung verknüpfen können.

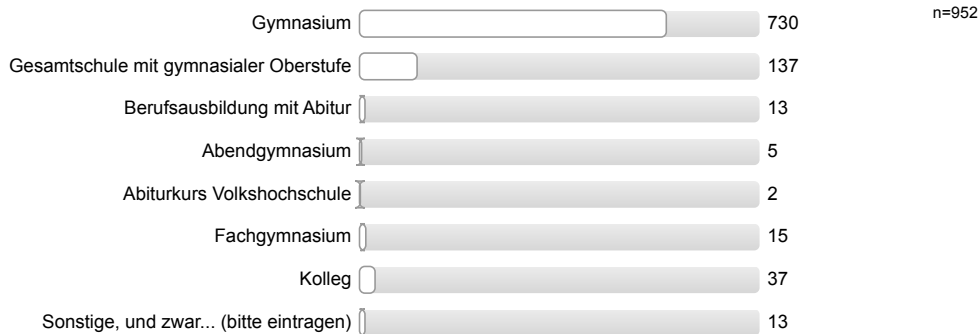
Sollten Buchstaben und/oder Zahlen nicht bestimmt werden können, weil die Information (z. B. Geburtstag des Vaters) nicht vorliegen, ersetzen Sie diese bitte durch 0. Bitte tun Sie dies für jede fehlende Information (z. B. 00, falls Vorname und Geburtstag des Vaters unbekannt).

SCHULISCHE HERKUNFT | (5% des Fragebogens erreicht)

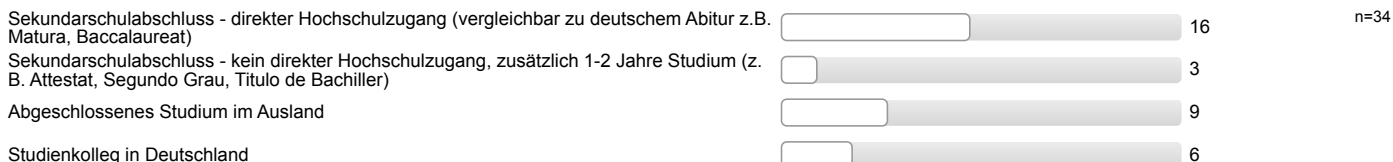
Welche Hochschulzugangsberechtigung haben Sie?

Abitur / allgemeine Hochschulreife	<input type="text" value="951"/>	951	n=992
Fachhochschulreife	<input type="text" value="1"/>	1	
fachgebundene Hochschulreife	<input type="text" value="2"/>	2	
Eignungsprüfung	<input type="text" value="0"/>	0	
sonstige deutsche Hochschulzugangsberechtigung	<input type="text" value="3"/>	3	
ausländische Hochschulzugangsberechtigung (auch Studienkolleg in Deutschland)	<input type="text" value="35"/>	35	

Über welchen Bildungsweg erwarben Sie Ihre Hochschulzugangsberechtigung?



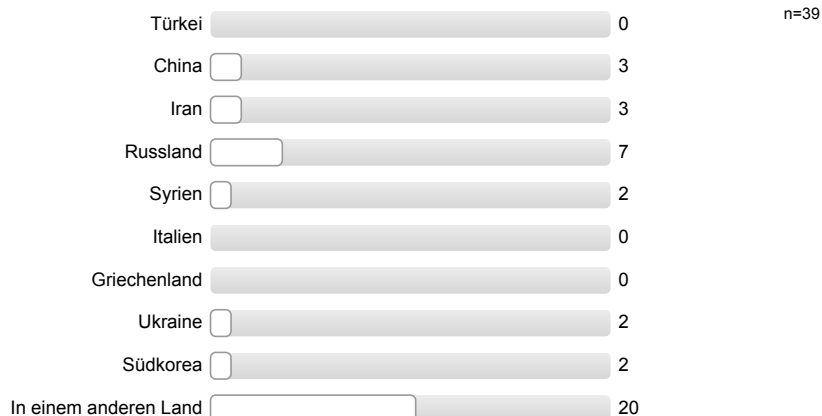
Welche ausländische Hochschulzugangsberechtigung haben Sie erlangt?



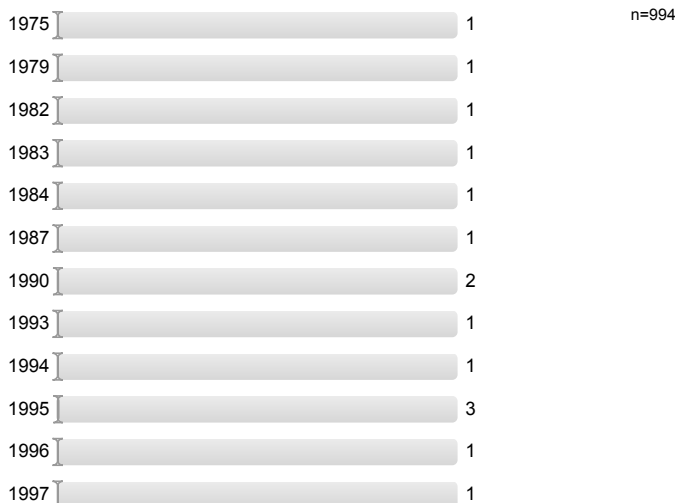
Wo haben Sie Ihre Hochschulzugangsberechtigung erworben?

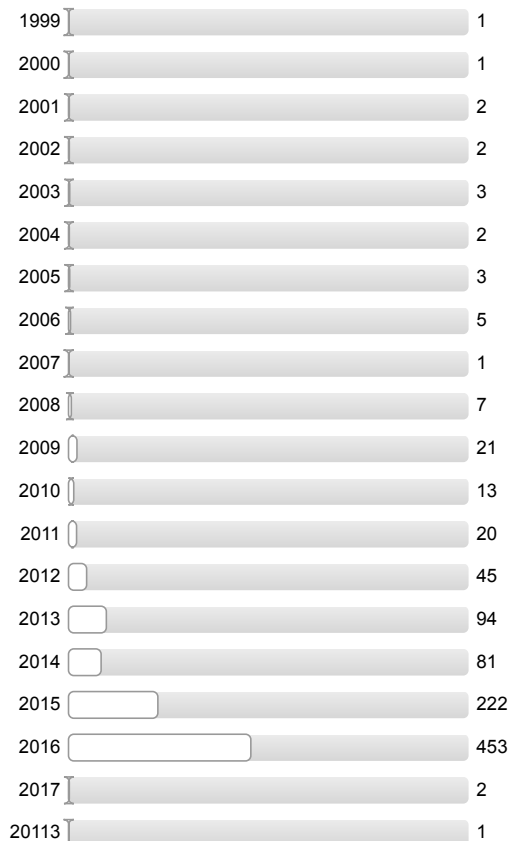


In welchem anderen Land haben Sie Ihre Hochschulzugangsberechtigung erworben?

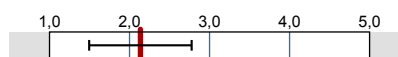


In welchem Jahr haben Sie Ihre Hochschulzugangsberechtigung erworben? Bitte vierstellig angeben (z.B. 2015)





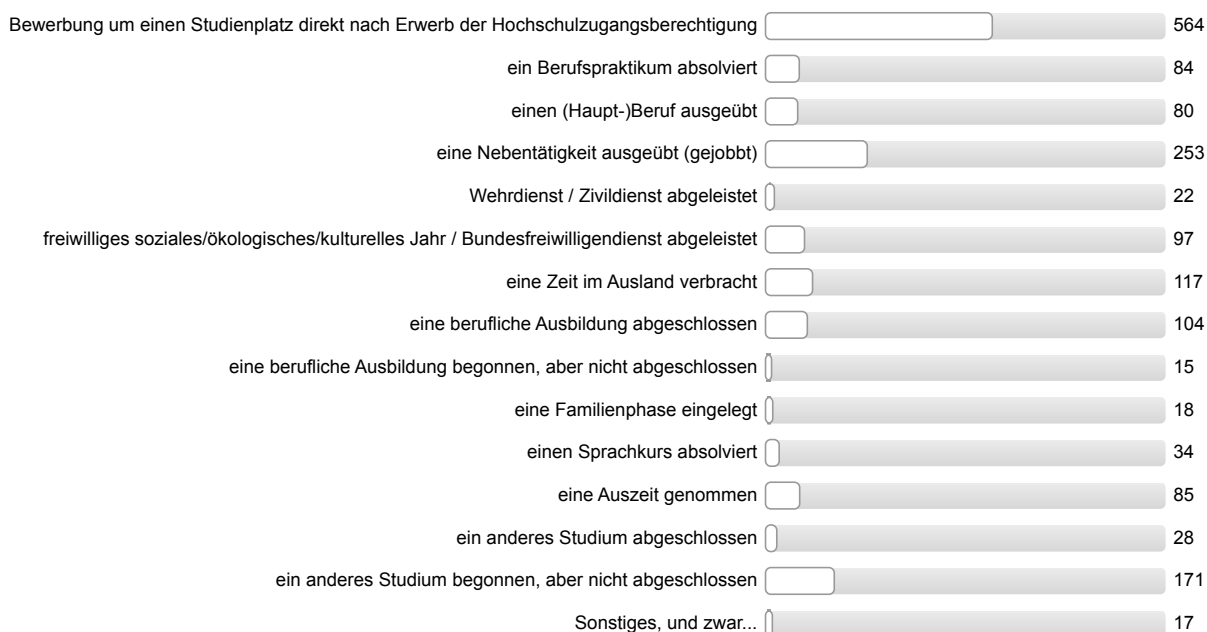
Welche Durchschnittsnote haben Sie in dem Zeugnis, mit dem Sie Ihre Hochschulzugangsberechtigung erworben haben?



n=988
mw=2,1
s=0,6

VOR DEM STUDIUM | (13% des Fragebogens erreicht)

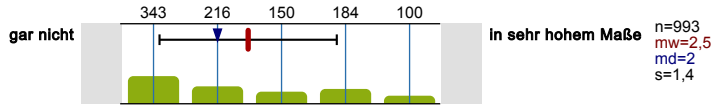
Was haben Sie zwischen der Erlangung der Hochschulzugangsberechtigung und der Aufnahme Ihres derzeitigen Studiums gemacht?
Mehrfachnennungen möglich.



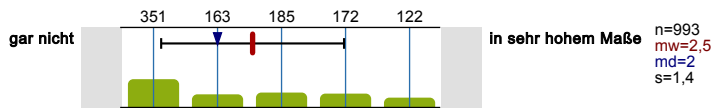
n=995

**In welchem Maße bereiteten Ihnen die folgenden Faktoren Schwierigkeiten bei der Entscheidung zu studieren?
(Mehrfachnennungen möglich)**

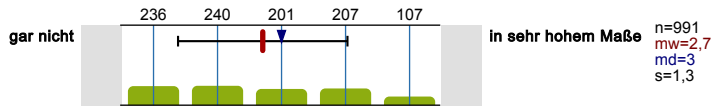
Die Finanzierung des Studiums



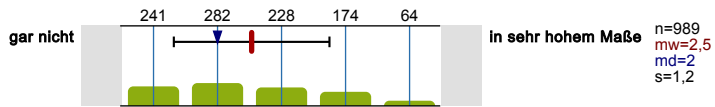
Zugangsbeschränkungen (z.B. Aufnahmeprüfung, NC,...)



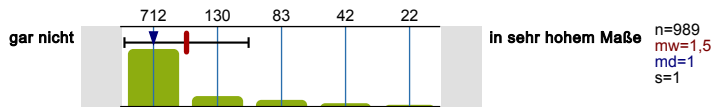
Die Unklarheit über meine Interessen



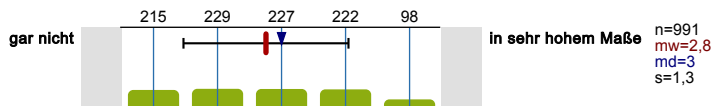
Die Unklarheit über meine Eignung/meine Fähigkeiten



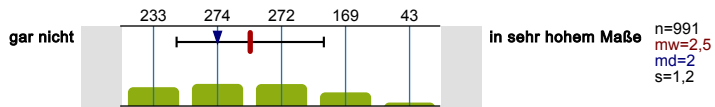
Die fehlende Unterstützung von meiner Familie/von meinem nahem sozialem Umfeld



Die unbefriedigende Vorbereitung der Schule auf ein Hochschulstudium

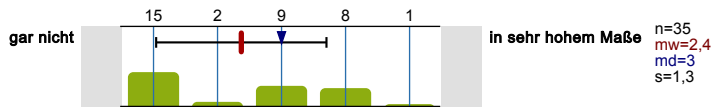


Die Schwierigkeit die passenden Informationen einzuholen

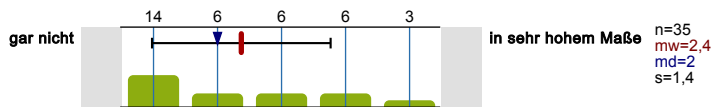


**In welchem Maße bereiteten Ihnen die folgenden Faktoren Schwierigkeiten bei der Entscheidung in Deutschland zu studieren?
(Mehrfachnennungen möglich)**

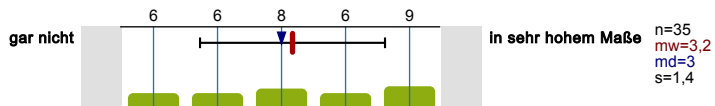
Meine Kenntnisse der deutschen Sprache



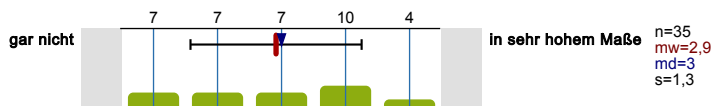
Sorge, ob ich mich integrieren kann



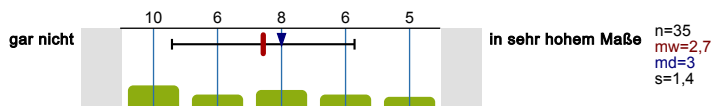
Die Finanzierung eines Studiums in Deutschland



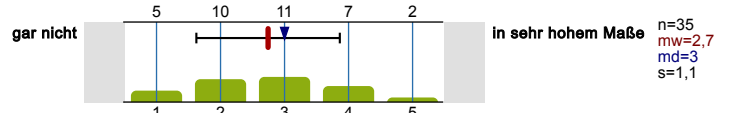
Sorge, ob meine Vorkenntnisse für das Studium in Deutschland ausreichen



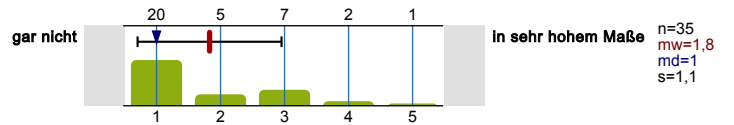
Die Distanz zu Freunden und Familie



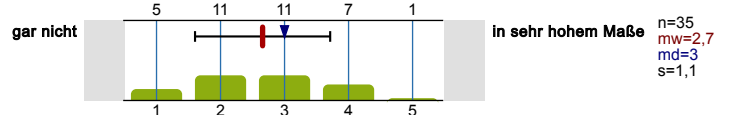
Das Bewerbungsverfahren



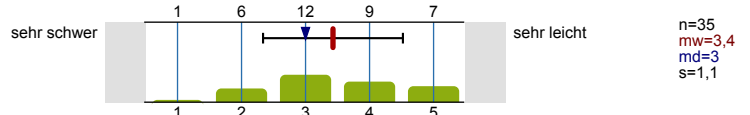
Fehlende Unterstützung von meinen Freunden/meiner Familie



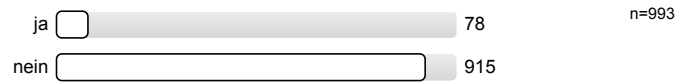
Schwierigkeit die passenden Informationen einzuholen



Wie leicht oder schwer ist Ihnen insgesamt die Entscheidung gefallen in Deutschland zu studieren?



Kennen Sie inSTUDIES?

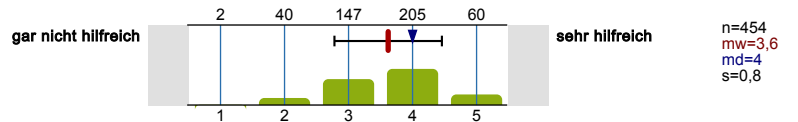


Kennen Sie die folgenden Angebote zur Vorbereitung auf das Studium und haben Sie diese genutzt?

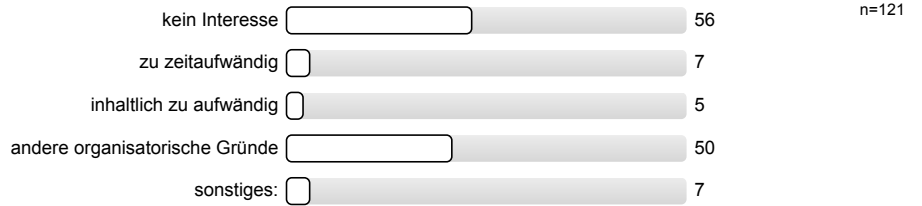
Studieninteressiertenportal auf der Homepage (<http://studienangebot.rub.de/>)



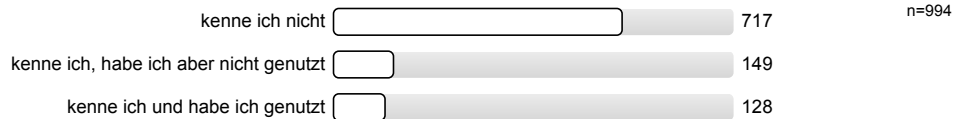
Wie hilfreich war das Angebot für Ihren Studieneinstieg?



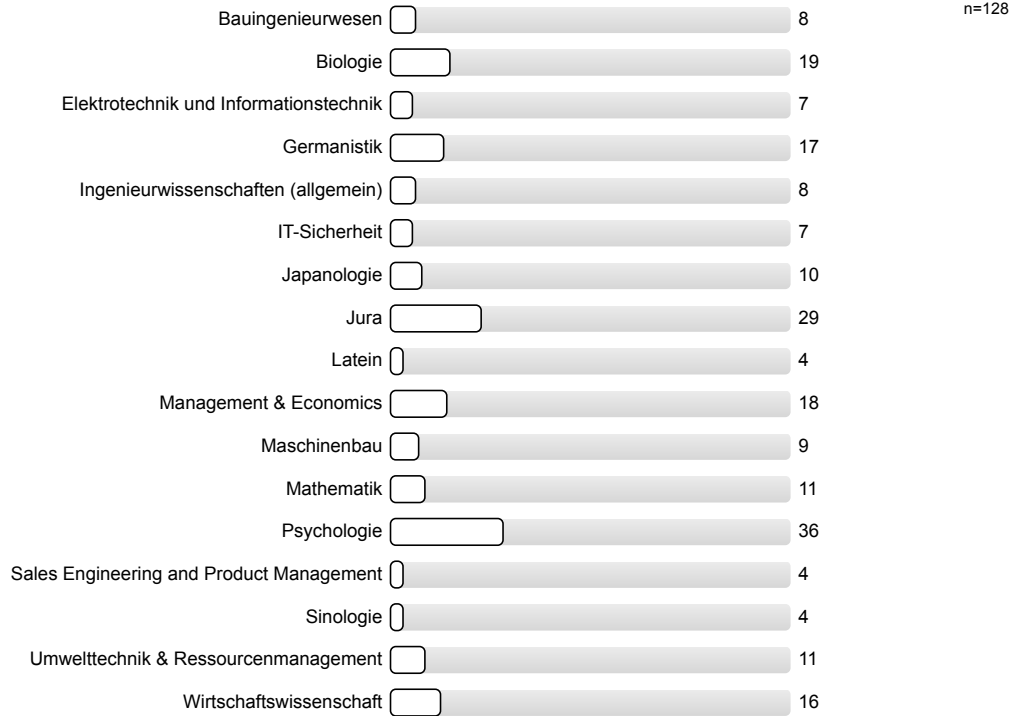
Warum haben Sie das Angebot nicht genutzt?



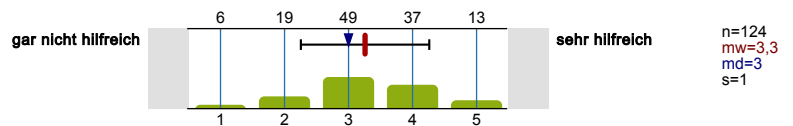
RUBCheck (Online-Selbsttest der RUB)



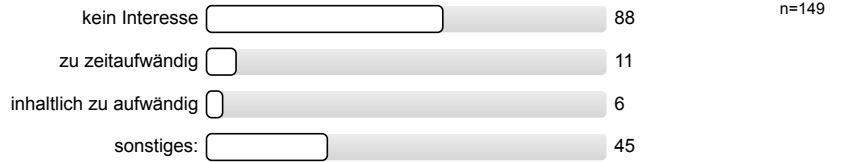
Welchen RUBCheck / Welche RUBChecks haben Sie genutzt?
(Mehrfachantwort möglich)



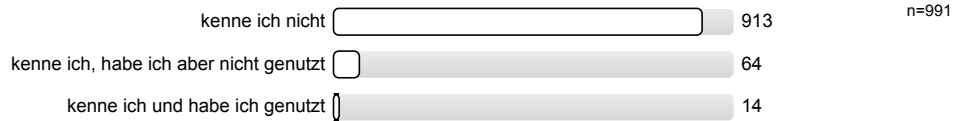
Wie hilfreich war das Angebot der RUBChecks bezogen auf Ihre Studienfachwahl?



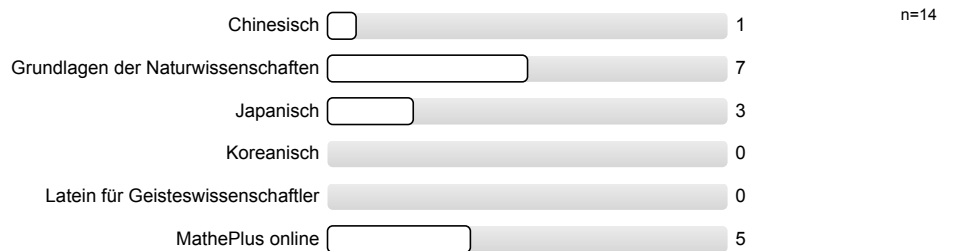
Warum haben Sie das Angebot nicht genutzt?



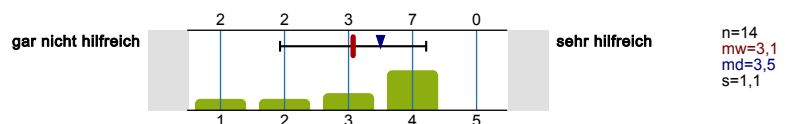
RUB-Brücke (Online Vorkurs)



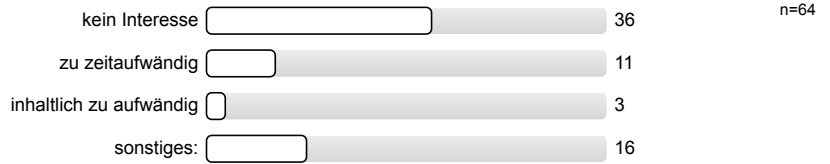
Welchen Online-Vorkurs / Welche Online-Vorkurse haben Sie genutzt?



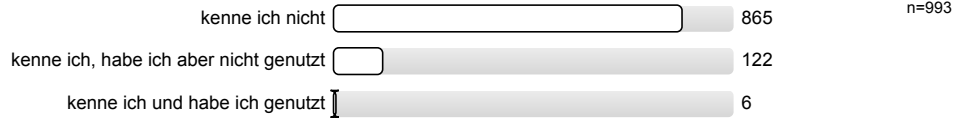
Wie hilfreich war das Angebot der Online-Vorkurse für Ihren Studieneinstieg?



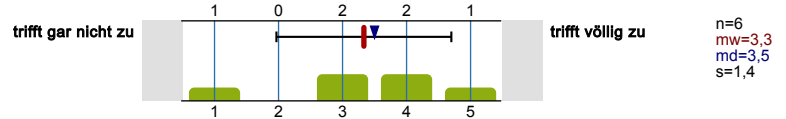
Warum haben Sie das Angebot nicht genutzt?



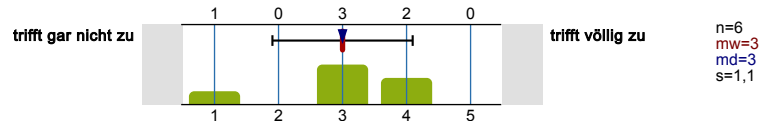
Talentscouts



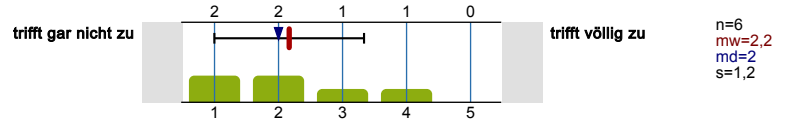
Die Nutzung des Angebots hat mich zusätzlich für mein Studium motiviert.



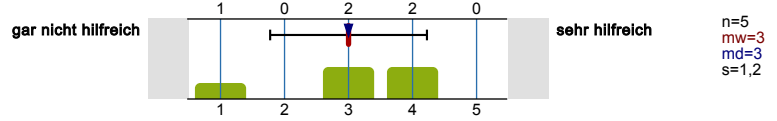
Die Nutzung des Angebots hat mir zusätzliche Sicherheit in meiner Studienentscheidung gegeben.



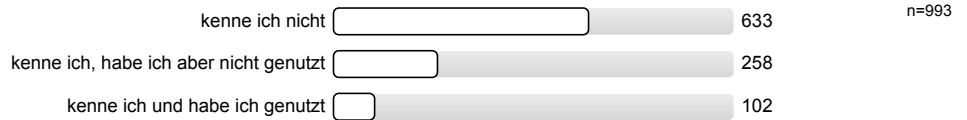
Die Nutzung des Angebots hat meine Studienentscheidung maßgeblich beeinflusst.



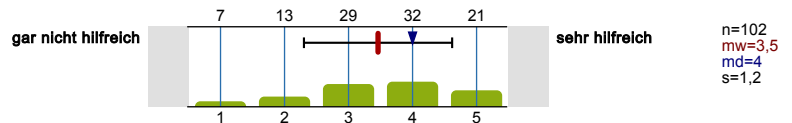
Wie hilfreich war das Angebot bezogen auf Ihren Studieneinstieg?



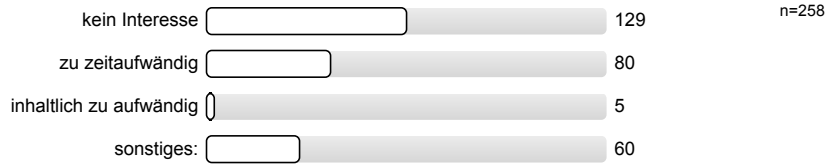
Summer University (Blockveranstaltungen vor Studienbeginn)



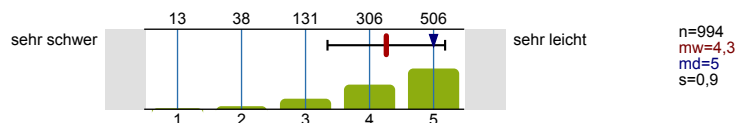
Wie hilfreich war das Angebot für Ihren Studieneinstieg?



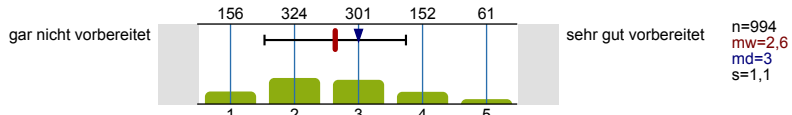
Warum haben Sie das Angebot nicht genutzt?



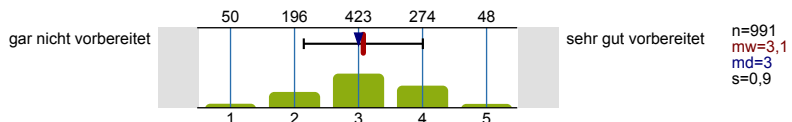
Wie leicht oder schwer ist Ihnen insgesamt die Entscheidung gefallen zu studieren?



Wie gut fühlen Sie sich rückblickend durch Ihre Schule auf das Studium vorbereitet?



Wie gut fühlen Sie sich insgesamt durch die RUB auf Ihr Studium vorbereitet?

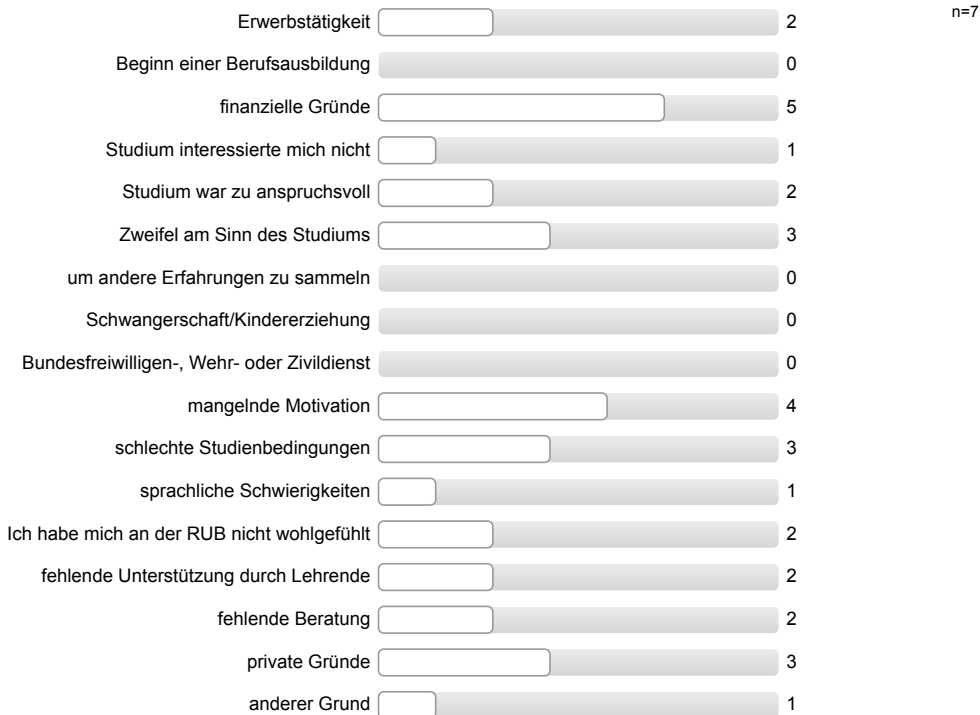


STUDIENVERLAUF | (30% des Fragebogens erreicht)

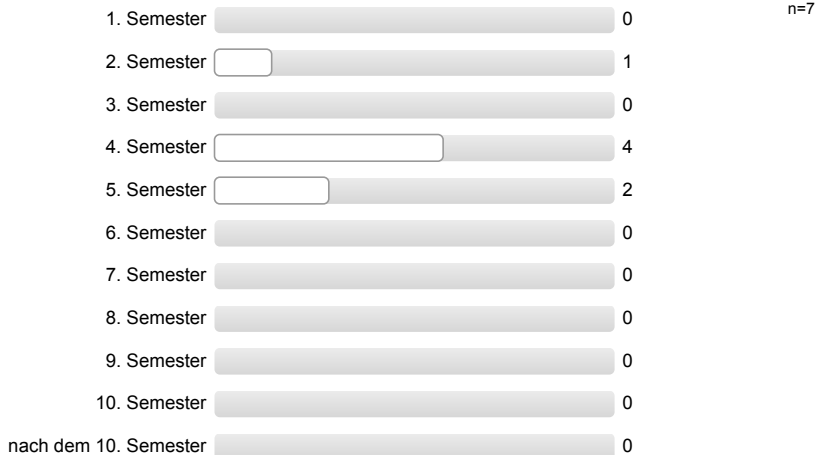
Studieren Sie zur Zeit noch?

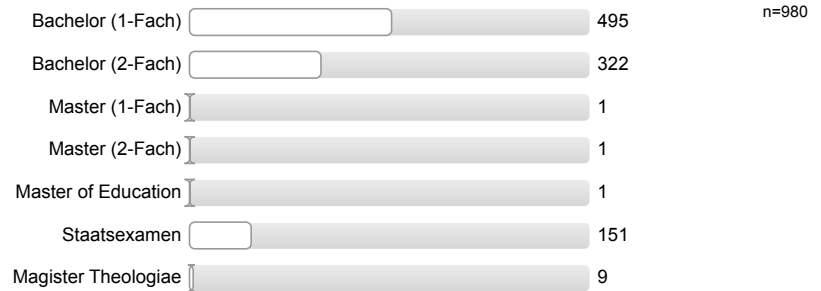


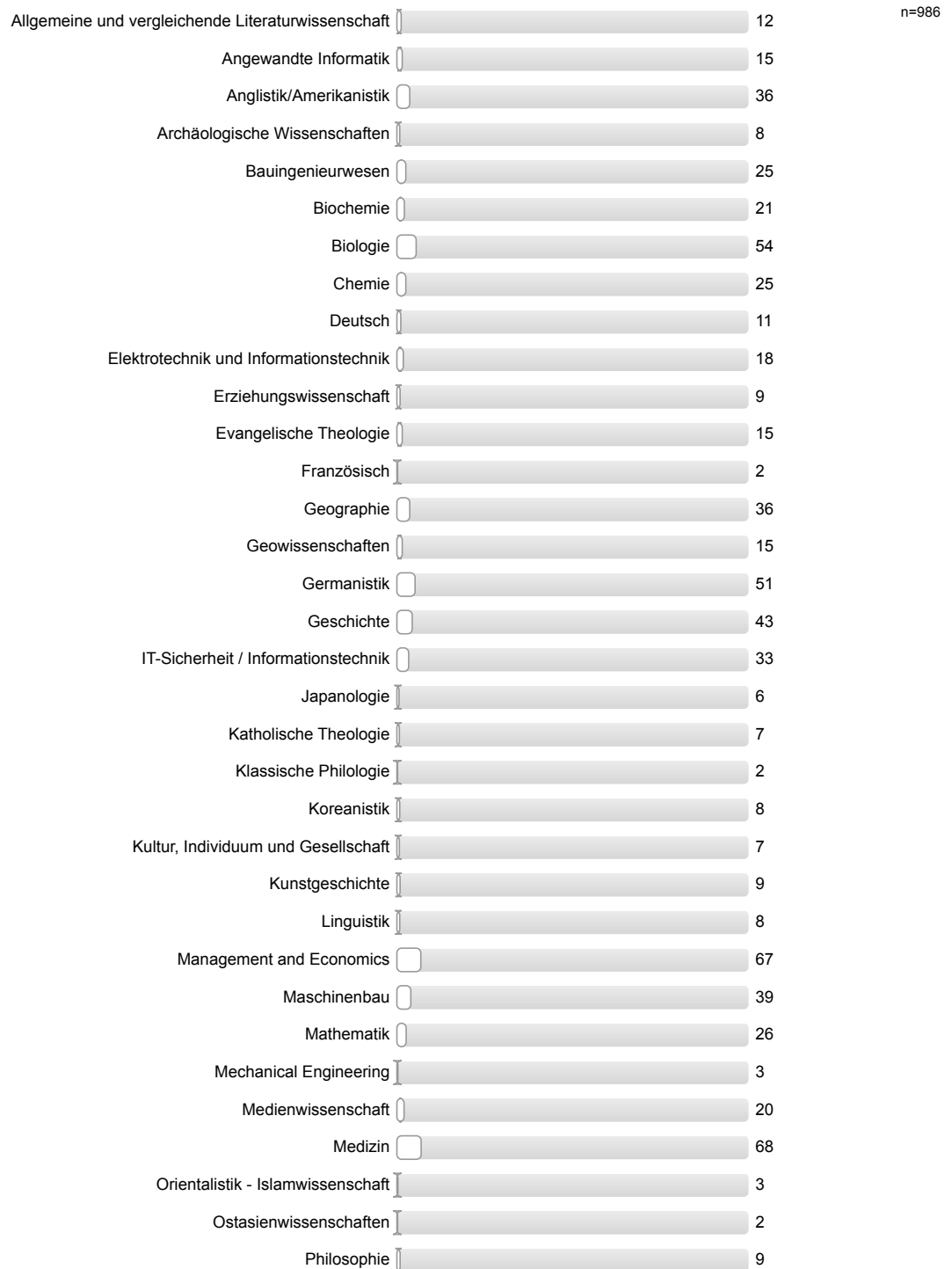
Aus welchem Grund/welchen Gründen haben Sie Ihr Studium unterbrochen/abgebrochen? (Mehrfachnennung möglich)

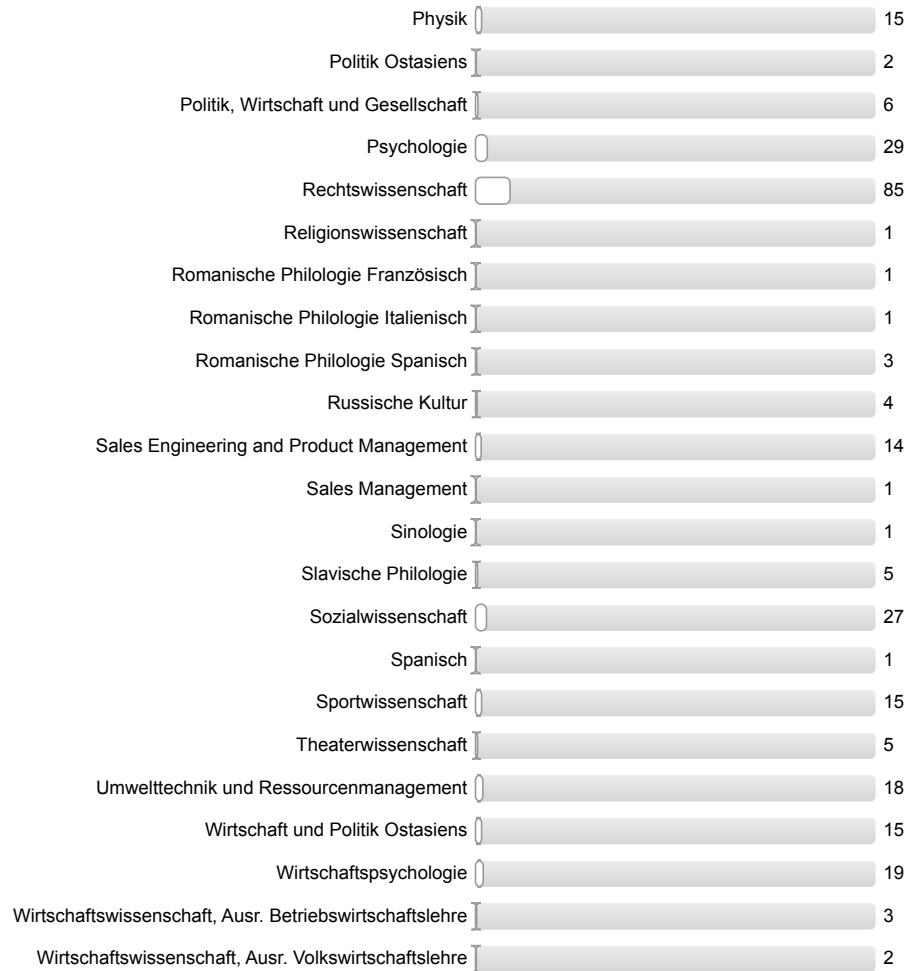


Wann haben Sie Ihr Studium unterbrochen/abgebrochen/erfolgreich abgeschlossen?



Für welchen Abschluss sind Sie derzeit eingeschrieben?


Für welches Studienfach, bzw. welche Studienfächer sind Sie derzeit eingeschrieben?
1. Studienfach:




2. Studienfach:

Bitte nur bei Zwei-Fach-Studium angeben.



n=323



Haben Sie seit Ihrer Erstimmatrikulation an der Ruhr-Universität Bochum das Studienfach, bzw. die Studienfächer gewechselt?



In welchem Fach bzw. welchen Fächern waren Sie vor dem Studienfachwechsel eingeschrieben?

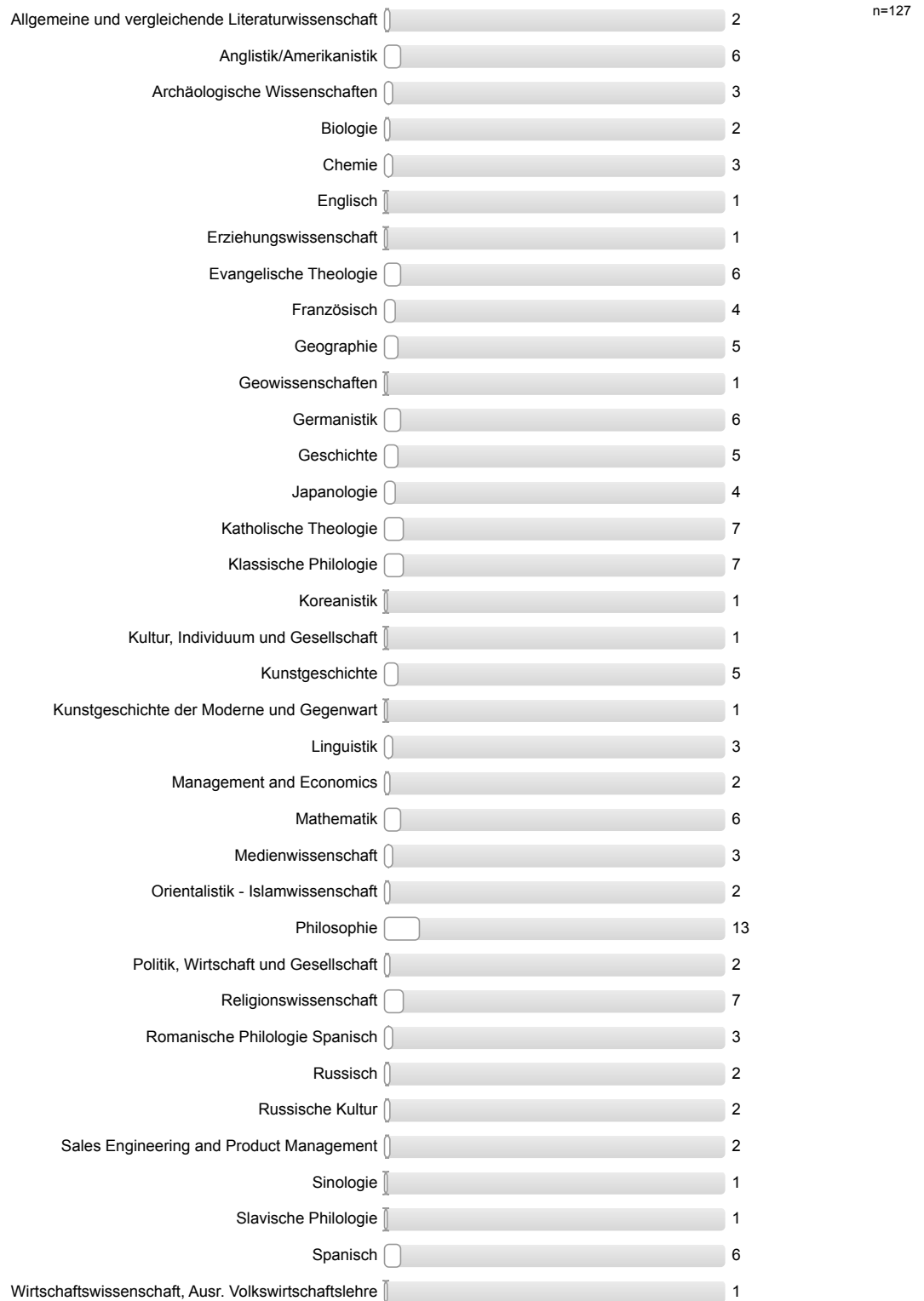
1. Studienfach:



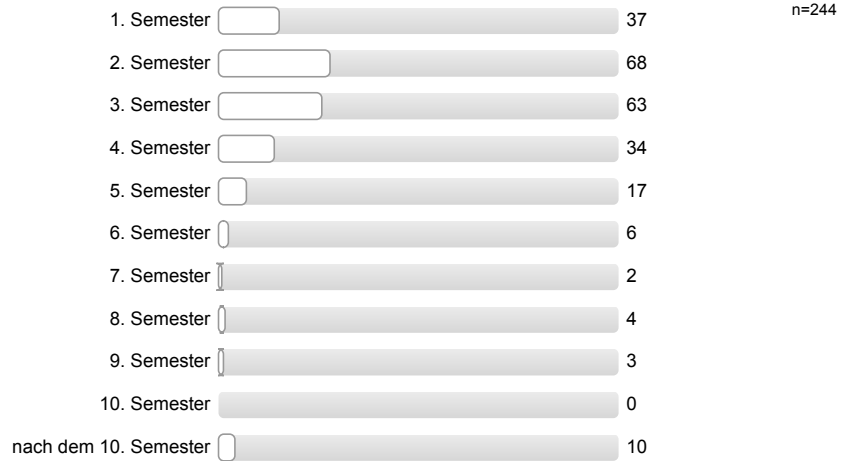


2. Studienfach:

Bitte nur bei Zwei-Fach-Studium angeben.

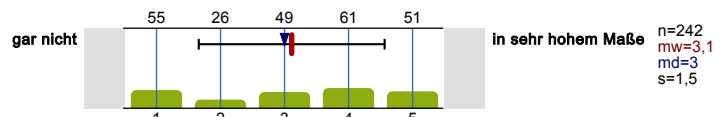


In welchem Semester haben Sie Ihr(e) Studienfach/-fächer gewechselt?

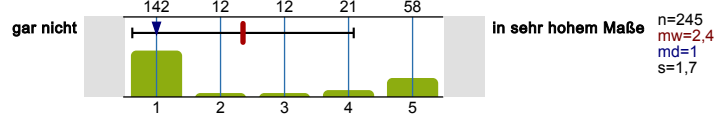


In welchem Maße haben die folgenden Gründe dazu beigetragen, dass Sie Ihr Studienfach gewechselt haben?

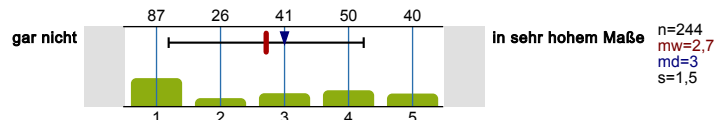
Falsche Vorstellungen vom Studienfach/von den Studienfächern



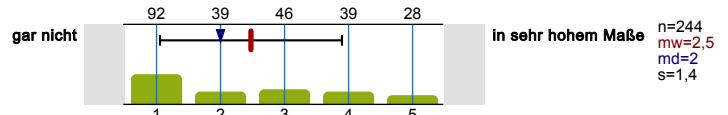
Auf Studienplatz im Wunschfach gewartet



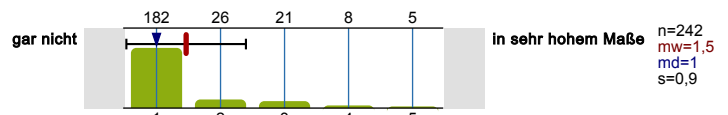
Unzufriedenheit mit den Studienbedingungen



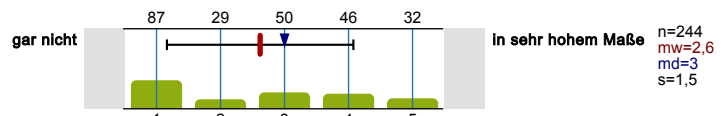
Unzufriedenheit mit der Qualität des Lehrangebots



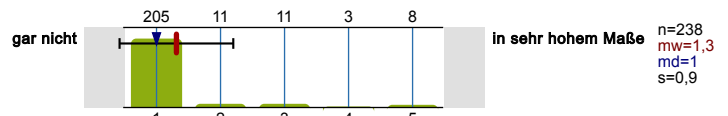
Zu niedrige Anforderungen des/r Studienfachs/-fächer



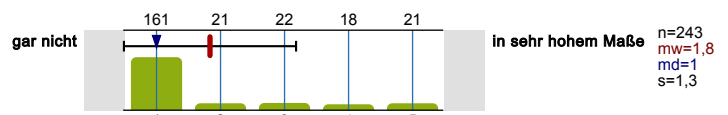
Zu hohe Anforderungen des/r Studienfachs/-fächer



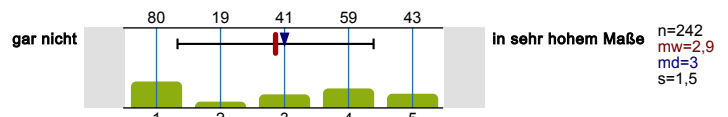
Beabsichtigter Hochschulwechsel



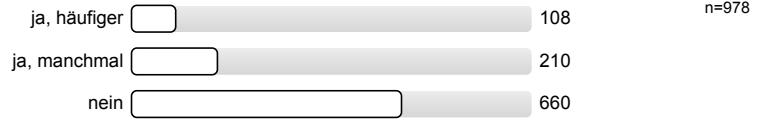
Schlechte Arbeitsmarktchancen in meinem Fach/meinen Fächern



Nachgelassenes Interesse am Studienfach

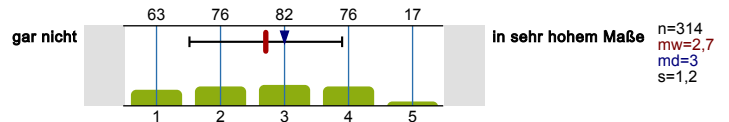


Haben Sie schon einmal daran gedacht Ihr derzeitiges Studienfach zu wechseln?

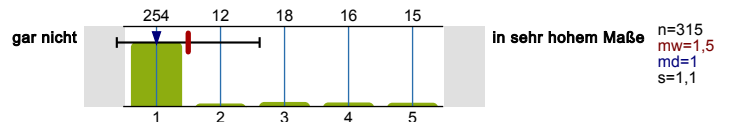


In welchem Maße haben die folgenden Gründe dazu beigetragen, darüber nachzudenken, Ihr derzeitiges Studienfach zu wechseln?

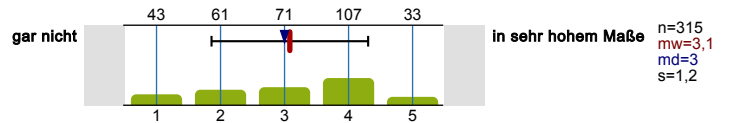
Falsche Vorstellungen vom Studienfach/von den Studienfächern



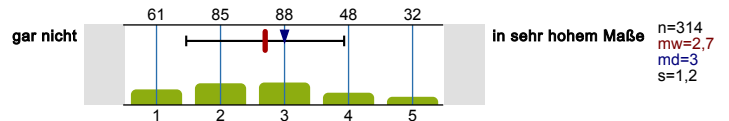
Auf Studienplatz im Wunschfach gewartet



Unzufriedenheit mit den Studienbedingungen



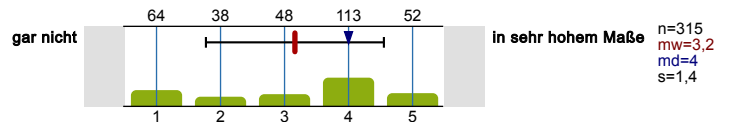
Unzufriedenheit mit der Qualität des Lehrangebots



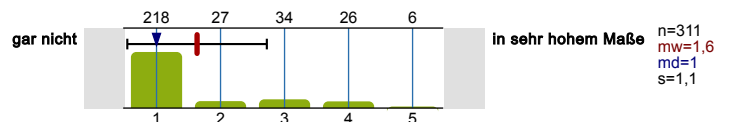
Zu niedrige Anforderungen des/r Studienfachs/-fächer



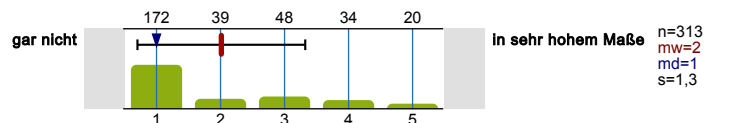
Zu hohe Anforderungen des/r Studienfachs/-fächer



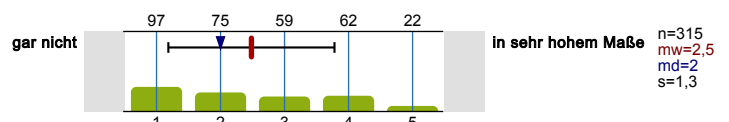
Beabsichtigter Hochschulwechsel



Schlechte Arbeitsmarktchancen in meinem Fach/meinen Fächern



Nachgelassenes Interesse am Studienfach



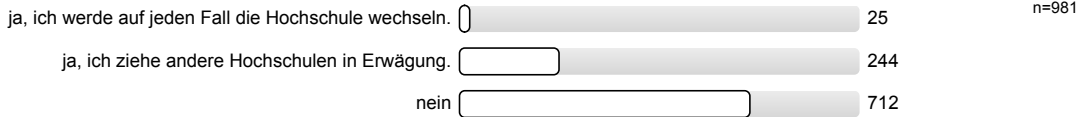
Haben Sie vor Ihrer Einschreibung an der RUB an einer anderen Hochschule studiert?



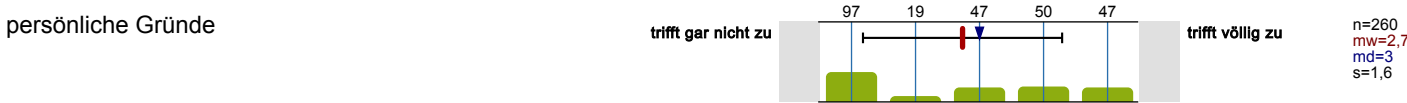
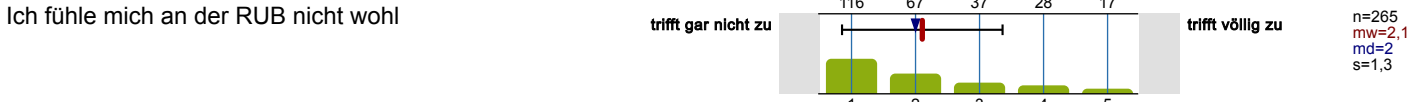
Haben Sie einen Bachelorabschluss an einer anderen Hochschule absolviert?



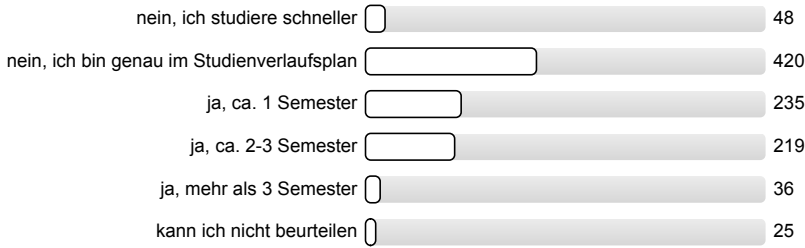
Denken Sie darüber nach, in Ihrem Studienverlauf die Hochschule zu wechseln?



Inwiefern treffen die folgenden Gründe zu die Hochschule zu wechseln bzw. einen Hochschulwechsel in Erwägung zu ziehen?



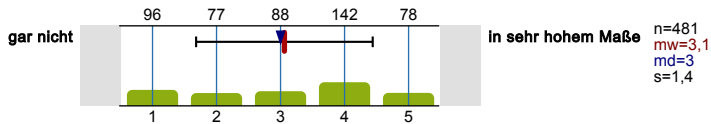
Sind Sie momentan gegenüber dem für Ihren Studiengang vorgesehenen Studienverlaufsplan im Verzug?



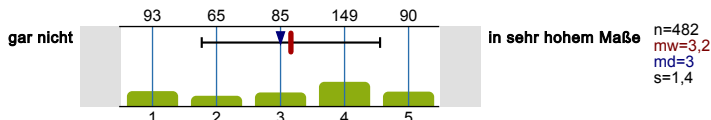
n=983

In welchem Maße tragen die folgenden Gründe dazu bei, dass Sie mit Ihrem Studium gegenüber dem vorgesehenen Studienverlaufsplan im Verzug sind?

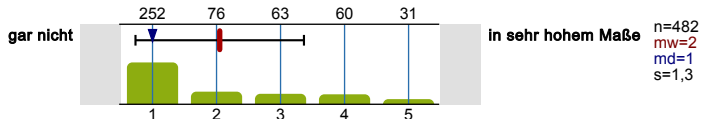
schlechte Koordination der Studienangebote (Überschneidung von Lehrveranstaltungen, zu wenig und/oder zu selten angebotene Lehrveranstaltungen, etc.)



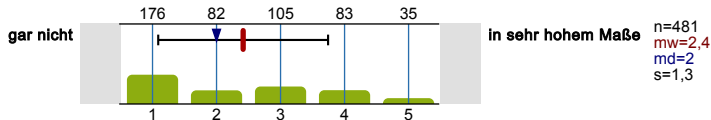
Verschieben von Pflichtveranstaltungen auf spätere Semester, da zu hoher Schwierigkeitsgrad/zu hohe Stofffülle



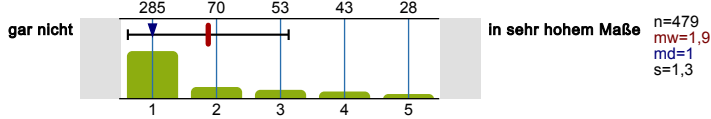
Belegung freiwilliger zusätzlicher Veranstaltungen außerhalb des Curriculums (aus anderen Fächern, Sprachkurse etc.)



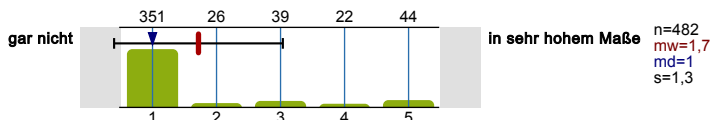
bewusstes Zeit lassen aufgrund anderer mir wichtig erscheinender Lebensbereiche (z.B. Hobbys)



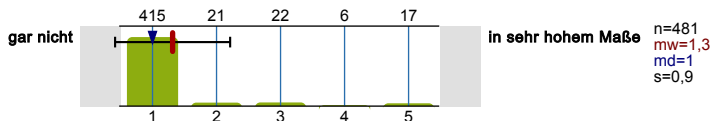
Erwerb von fachlichen Zusatzqualifikationen für den Beruf neben dem Studium



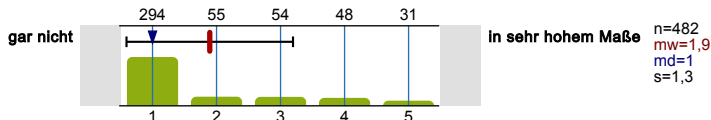
(geplante/r) Auslandsaufenthalt/e



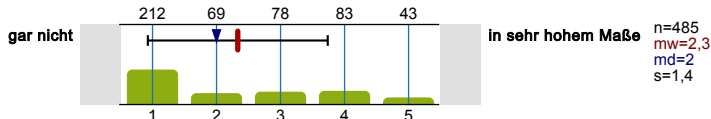
Hochschulwechsel



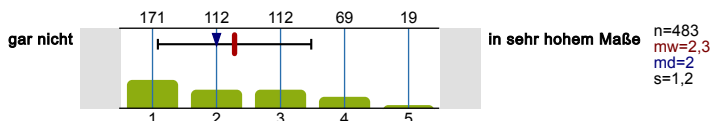
Gesundheitliche Beeinträchtigung(en)



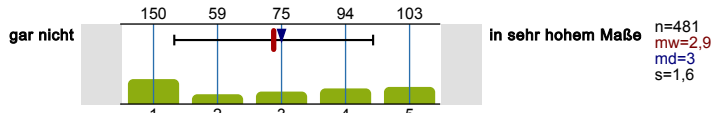
Angst vor Prüfungssituationen



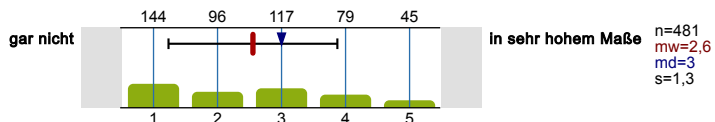
geringe Motivation in Hinblick auf Fach, Studium, Lernen



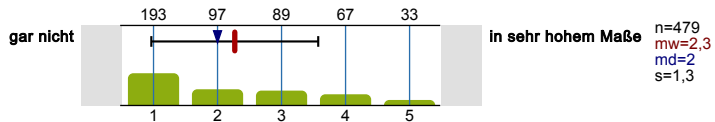
andere Verpflichtungen neben dem Studium (arbeiten, Kinder, etc.)



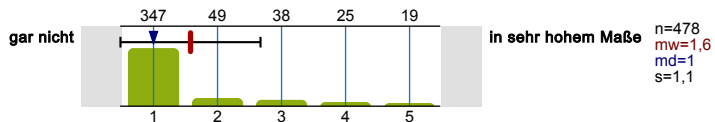
Schwierigkeiten mit der eigenen Studienorganisation



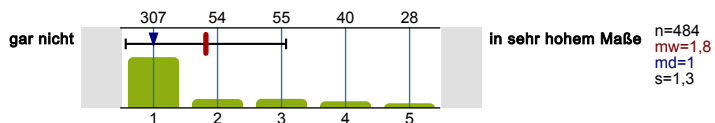
Aufholen von fehlenden Grundkenntnissen



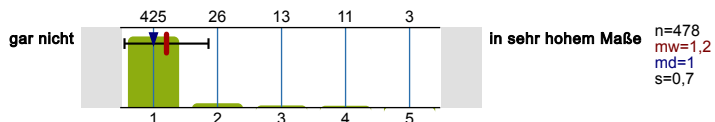
Absolvieren eines oder mehrerer freiwilliger Praktika



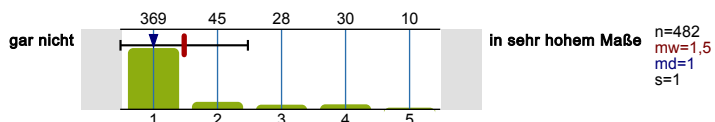
Schwierigkeiten mit den mathematischen Inhalten des Studiums



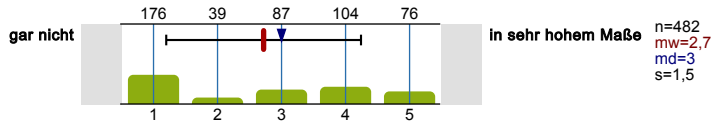
Schwierigkeiten mit dem geforderten sprachlichen Niveau im Studiengang (Deutsch)



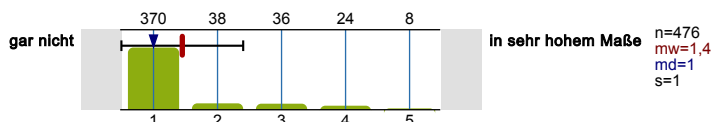
Schwierigkeiten mit dem geforderten sprachlichen Niveau im Studiengang (Fremdsprache(n))



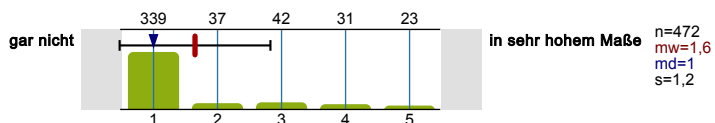
nicht bestandene (Teil-)Prüfung(en)



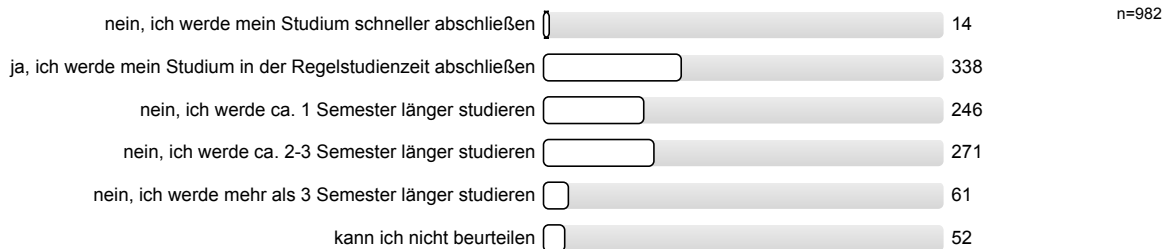
Engagement in Selbstverwaltungsgremien meiner Hochschule



Gesellschaftspolitisches Engagement außerhalb des Studiums



Wenn Sie Ihr bisheriges Studium reflektieren: Werden Sie Ihr Studium in der für Ihren Studiengang vorgesehenen Regelstudienzeit (einschließlich Prüfungs- und Praxissemester) abschließen?



Waren Sie während des Studiums oder sind Sie derzeit im Ausland?



Welchen Zweck hat/hatte Ihr Auslandsaufenthalt und wie lange dauert/e er?

Auslandssemester 65 n=65

Fand das Auslandssemester über ein Austauschprogramm statt?

Ja 52 n=61
Nein 9

Praktikum 23 n=23

Was für ein Praktikum war es?

Pflichtpraktikum 9 n=23
freiwilliges Praktikum 14

Wurde das Praktikum gefördert?

Ja 8 n=22
Nein 14

Längere Reise 12 n=12

Studienprojekt 4 n=4

Erwerbstätigkeit 5 n=5

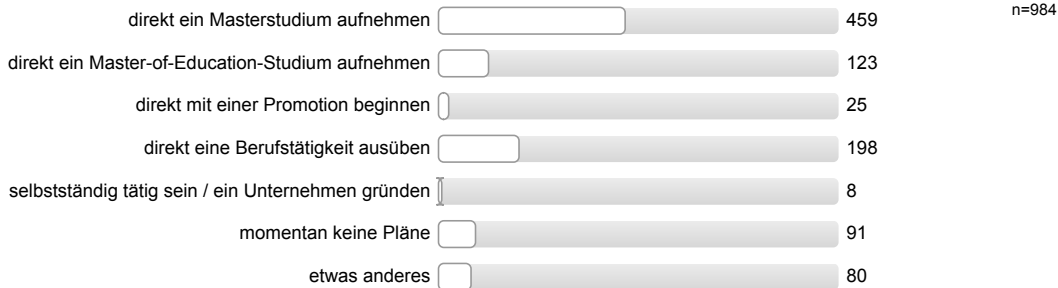
Sprachkurs 7 n=7

Haben Sie konkrete Pläne für einen (weiteren) Auslandsaufenthalt?

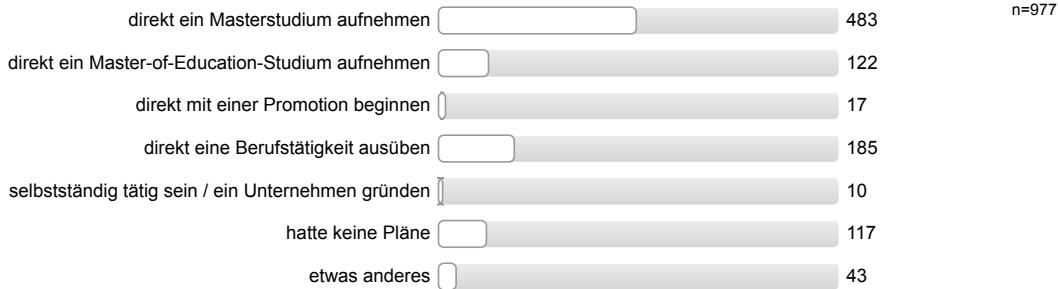
Ja 248 n=950
Nein 702

NACH DEM ABSCHLUSS | (36% des Fragebogens erreicht)

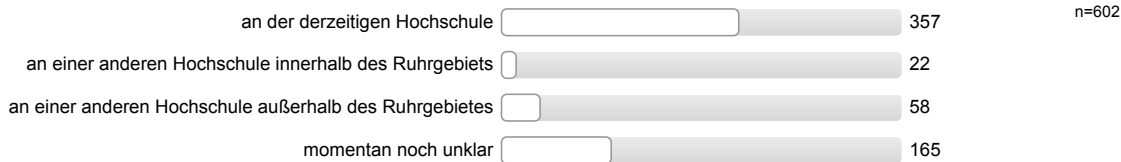
Was planen Sie nach dem Abschluss Ihres derzeitigen Studiums?



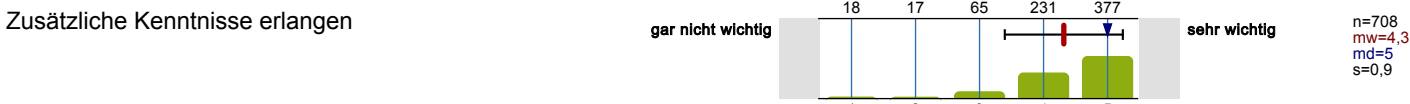
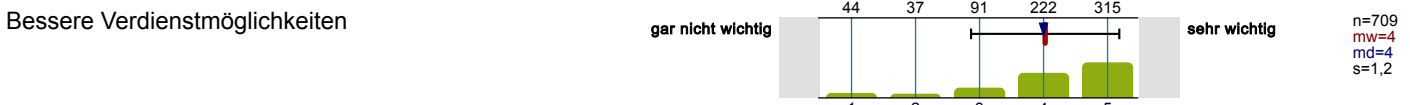
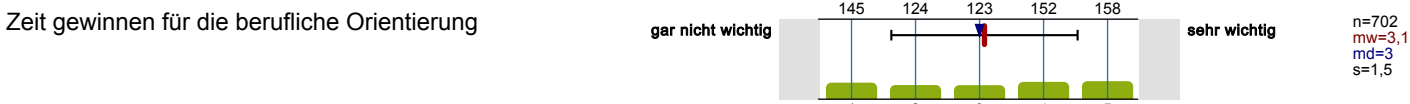
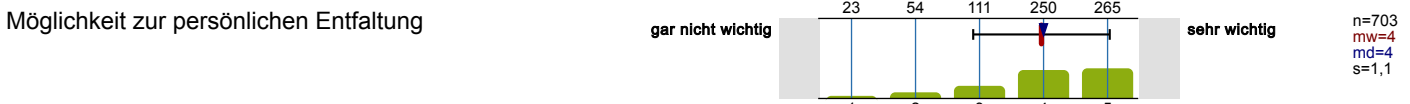
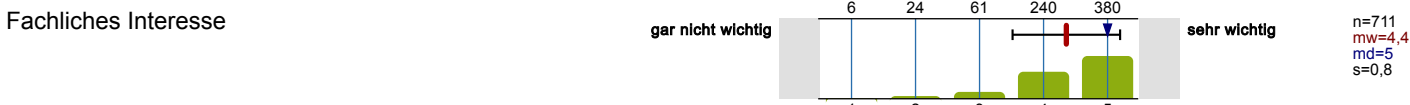
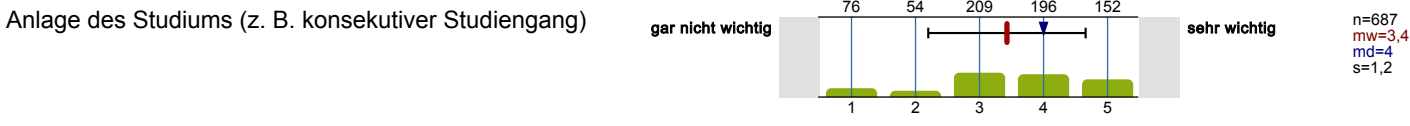
Denken Sie zurück an Ihre Einschreibung: Was planten Sie damals direkt nach dem Abschluss Ihres derzeitigen Studiums?



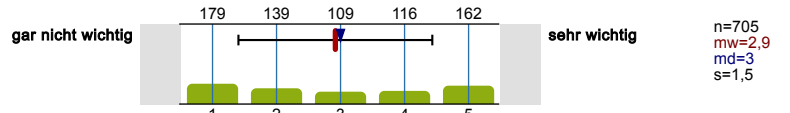
Wo planen Sie ein Masterstudium aufzunehmen / eine Promotion zu beginnen?



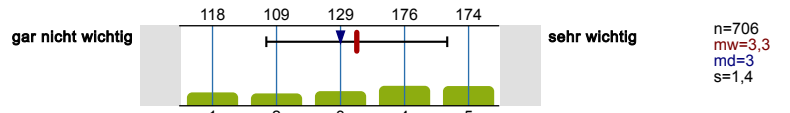
Wie wichtig sind/waren Ihnen folgende Gründe für ein Masterstudium / eine Promotion?



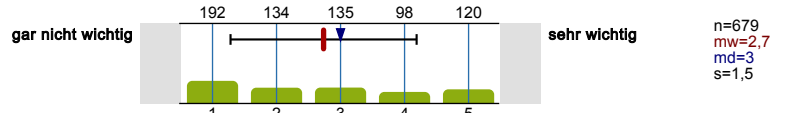
Um einen Beruf als Wissenschaftler/in, Forscher/in ausüben zu können



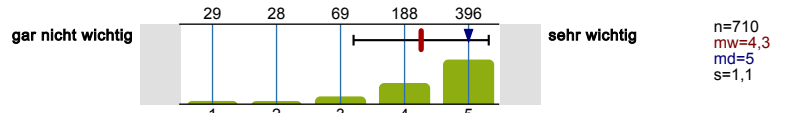
Forschung an einem interessanten Thema



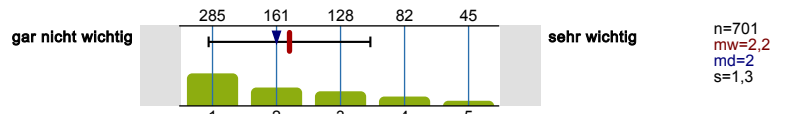
Um später promovieren zu können



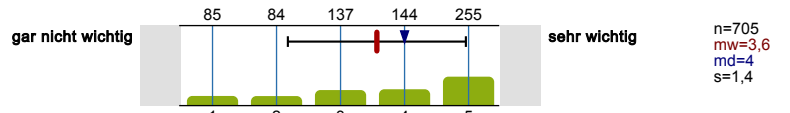
Verbesserung der Chancen auf dem Arbeitsmarkt



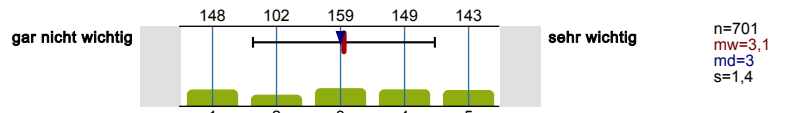
Aufrechterhalten des Status als Student/in



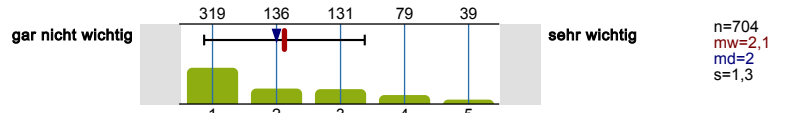
Konkretes angestrebtes Berufsbild



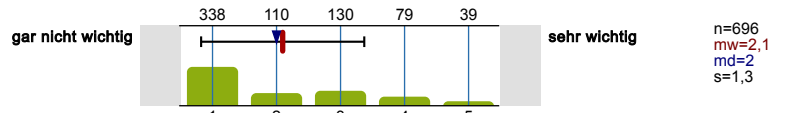
Geringes Vertrauen in die Berufschancen mit einem Bachelor-/Master-Abschluss



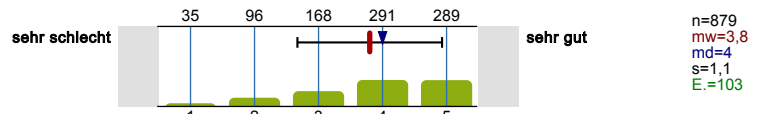
Ratschlag von Eltern/Verwandten



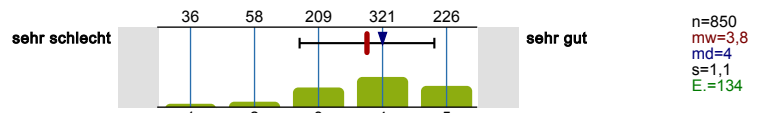
Ratschlag von Studien- oder Berufsberater/innen



Wie schätzen Sie allgemein die Arbeitsmarktchancen für Absolventinnen und Absolventen Ihres Studiengangs ein?

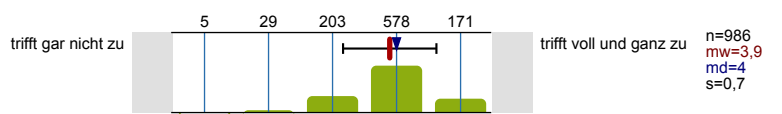


Wie schätzen Sie Ihre eigenen Chancen auf dem Arbeitsmarkt ein?

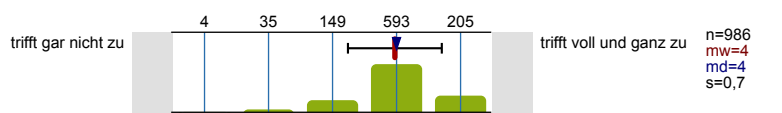


Die folgenden Aussagen können mehr oder weniger auf Sie zutreffen. Bitte geben Sie bei jeder Aussage an, inwieweit diese auf Sie persönlich zutrifft.

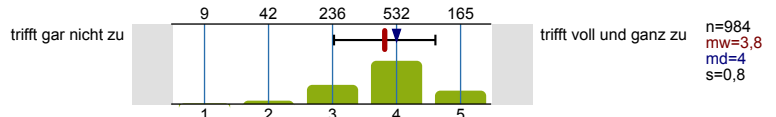
In schwierigen Situationen kann ich mich auf meine Fähigkeiten verlassen.



Die meisten Probleme kann ich aus eigener Kraft gut meistern.



Auch anstrengende und komplizierte Aufgaben kann ich in der Regel gut lösen.



FINANZIERUNG | (39% des Fragebogens erreicht)

Sind Sie im aktuellen Semester einer Tätigkeit nachgegangen bzw. gehen Sie derzeit einer Tätigkeit nach, mit der Sie Geld verdienen?

Mit „Tätigkeit zum Geld verdienen“ gemeint, ist hier eine Erwerbstätigkeit, ein Nebenjob, eine freiberufliche/selbständige Tätigkeit, usw.

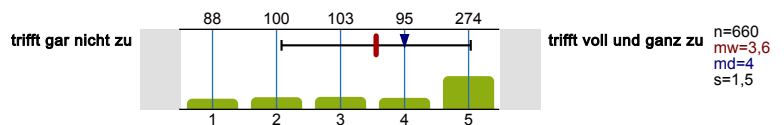


Bitte ordnen Sie sich bei der Art der Tätigkeit der Antwortoption zu, die am besten auf Ihre Tätigkeit zutrifft.

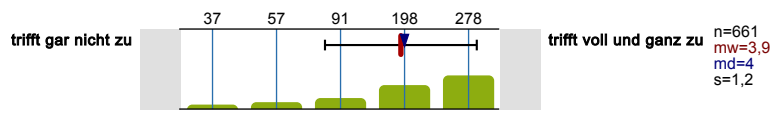


Inwiefern treffen die folgenden Aussagen auf Sie zu? Ich verdiene während meines Studiums Geld...

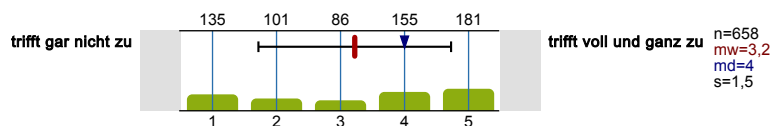
Weil es zur Finanzierung meines Lebensunterhalts notwendig ist.



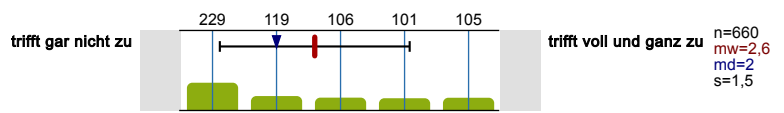
Damit ich mir etwas mehr leisten kann.



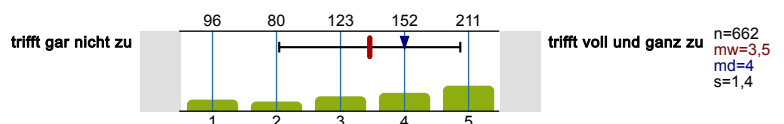
Um praktische Erfahrungen zu sammeln.



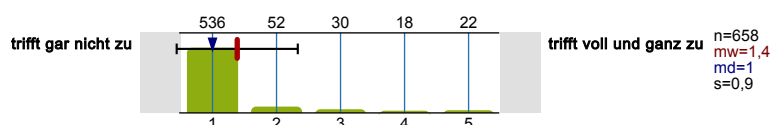
Um Kontakte für eine spätere Beschäftigung zu knüpfen.



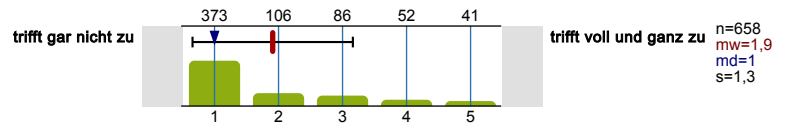
Um finanziell unabhängig von den Eltern zu sein.



Weil ich andere mitfinanzieren muss (Partner/in, Kind/er).



Damit ich später gegebenenfalls unabhängig vom Studienabschluss eine Beschäftigung habe.



Wie viele Stunden in der Woche arbeiten Sie schätzungsweise durchschnittlich in diesem Semester in der Vorlesungszeit und der vorlesungsfreien Zeit?

Der Lebensunterhalt umfasst insbesondere Ernährung, Unterkunft, Kleidung, Körperpflege, Hausrat, Heizung und persönliche Bedürfnisse des täglichen Lebens.

Wie finanzieren Sie Ihren Lebensunterhalt in diesem Semester? Bitte kreuzen Sie alle zutreffenden Finanzierungsquellen an.

Geldbeträge von den Eltern	<input type="checkbox"/>	710	n=986
Kindergeld für Sie selbst (soweit nicht in den Geldbeträgen von den Eltern enthalten)	<input type="checkbox"/>	245	
Geldbeträge vom Partner/von der Partnerin	<input type="checkbox"/>	62	
Geldbeträge von anderen Verwandten (z.B. Großeltern, Geschwister), Bekannten	<input type="checkbox"/>	131	
eigener Verdienst aus Tätigkeiten während des Studiums	<input type="checkbox"/>	657	
eigene Mittel, die vor dem Studium erworben/angespart wurden	<input type="checkbox"/>	273	
falls Sie ein eigenes Kind/eigene Kinder haben: Kindergeld für Ihr(e) Kind(er)	<input type="checkbox"/>	17	
Ausbildungsförderung nach dem BAföG	<input type="checkbox"/>	175	
Bildungskredit (beantragt beim Bundesverwaltungsamt, ausgezahlt durch KfW Bankgruppe)	<input type="checkbox"/>	4	
Studienkredit von der KfW Bankgruppe	<input type="checkbox"/>	27	
Kredit zur Studienfinanzierung von einer anderen Bank/Sparkasse	<input type="checkbox"/>	2	
Waisengeld oder Waisenrente	<input type="checkbox"/>	33	
Stipendium	<input type="checkbox"/>	68	
weitere Finanzierungsquelle(n), und zwar ...	<input type="checkbox"/>	21	

Welches davon ist Ihre wichtigste Finanzierungsquelle?

Geldbeträge von den Eltern	<input type="checkbox"/>	454	n=981
Kindergeld für Sie selbst (soweit nicht in den Geldbeträgen von den Eltern enthalten)	<input type="checkbox"/>	19	
Geldbeträge vom Partner/von der Partnerin	<input type="checkbox"/>	19	
Geldbeträge von anderen Verwandten (z.B. Großeltern, Geschwister), Bekannten	<input type="checkbox"/>	9	
eigener Verdienst aus Tätigkeiten während des Studiums	<input type="checkbox"/>	271	
eigene Mittel, die vor dem Studium erworben/angespart wurden	<input type="checkbox"/>	24	
falls Sie ein eigenes Kind/eigene Kinder haben: Kindergeld für Ihr(e) Kind(er)	<input type="checkbox"/>	1	
Ausbildungsförderung nach dem BAföG	<input type="checkbox"/>	134	
Bildungskredit (beantragt beim Bundesverwaltungsamt, ausgezahlt durch KfW Bankgruppe)	<input type="checkbox"/>	1	
Studienkredit von der KfW Bankgruppe	<input type="checkbox"/>	14	
Waisengeld oder Waisenrente	<input type="checkbox"/>	7	
Stipendium	<input type="checkbox"/>	20	
weitere Finanzierungsquelle(n)	<input type="checkbox"/>	8	

Wie viel Geld steht Ihnen insgesamt im Monat während des derzeitigen Semesters für Ihren Lebensunterhalt durchschnittlich zur Verfügung?

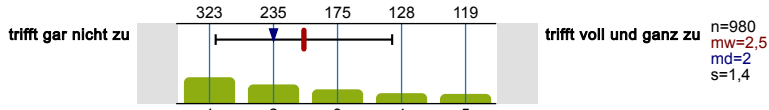
Der Lebensunterhalt umfasst insbesondere Ernährung, Unterkunft, Kleidung, Körperpflege, Hausrat, Heizung und persönliche Bedürfnisse des täglichen Lebens.

unter 400 €	<input type="text"/>	206	n=962
401 bis 500 €	<input type="text"/>	144	
501 bis 600 €	<input type="text"/>	117	
601 bis 700 €	<input type="text"/>	152	
701 bis 800 €	<input type="text"/>	98	
801 bis 900 €	<input type="text"/>	76	
901 bis 1000 €	<input type="text"/>	74	
1001 bis 1100 €	<input type="text"/>	23	
1101 bis 1200 €	<input type="text"/>	20	
1201 bis 1300 €	<input type="text"/>	15	
mehr als 1300 €	<input type="text"/>	37	

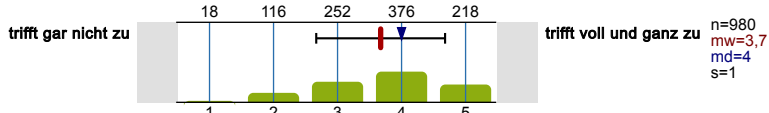
STUDIENANFORDERUNGEN | (58% des Fragebogens erreicht)

Inwieweit treffen folgende Aussagen auf Sie zu?

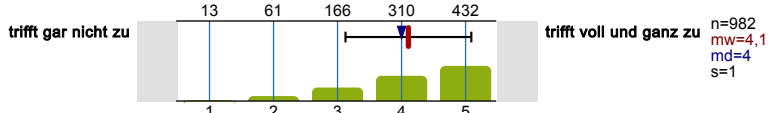
Ich mache mir Sorgen, ob ich mein Studium überhaupt schaffe



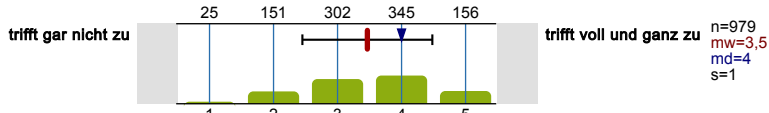
Ich kann über längere Zeit konzentriert lernen und eine Arbeit zu Ende führen.



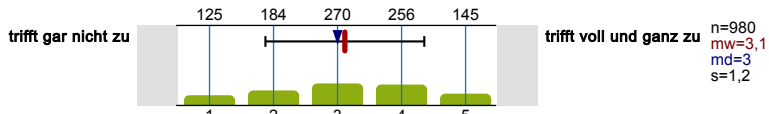
Mir ist es sehr wichtig, einen guten Abschluss zu erreichen.



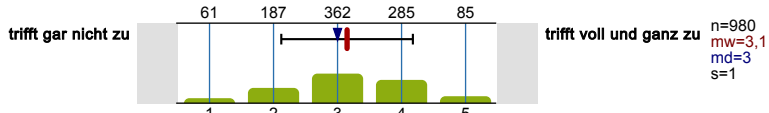
Ich kann meinen Lernstoff gut organisieren und einteilen.



Mir kommt es darauf an, das Studium möglichst rasch abzuschließen.

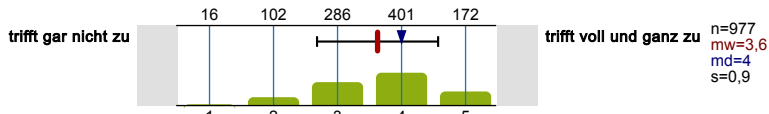


Ich fühle mich insgesamt gut auf das weitere Studium vorbereitet.

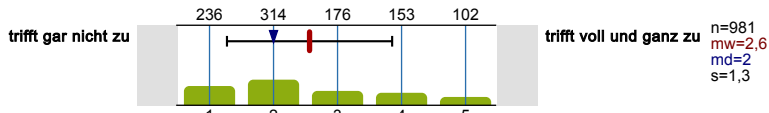


Bitte bewerten Sie diese Aussagen mit Bezug auf Ihr 1. Studienfach:

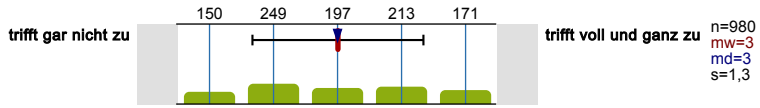
Mir fällt es leicht, fachbezogene neue Inhalte und Fakten zu lernen und zu behalten.



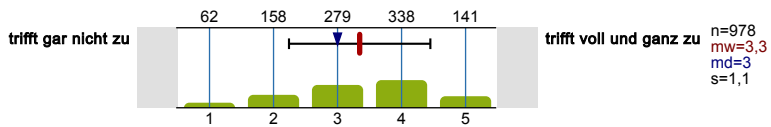
In Prüfungssituationen bin ich so aufgeregt, dass ich Dinge, die ich eigentlich weiß, vollkommen vergesse.



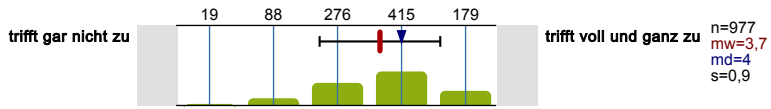
Wenn ich vor einer Prüfung stehe, habe ich meistens Angst.



Ich bin in ausreichendem Maße mit den im Studium geforderten Arbeitstechniken (richtiges Zitieren, Essays anfertigen, Experimente planen usw.) vertraut.

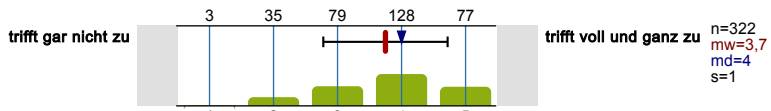


Meine Kenntnisse reichen aus, um dem Lehrstoff ohne größere Schwierigkeiten folgen zu können.

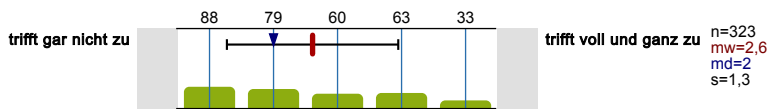


Bitte bewerten Sie diese Aussagen mit Bezug auf Ihr 2. Studienfach:

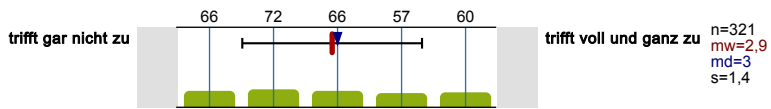
Mir fällt es leicht, fachbezogene neue Inhalte und Fakten zu lernen und zu behalten.



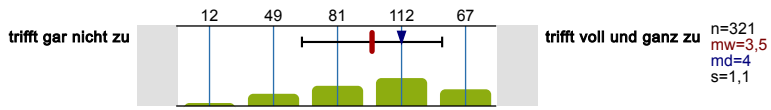
In Prüfungssituationen bin ich so aufgeregt, dass ich Dinge, die ich eigentlich weiß, vollkommen vergesse.



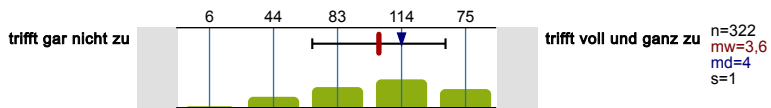
Wenn ich vor einer Prüfung stehe, habe ich meistens Angst.



Ich bin in ausreichendem Maße mit den im Studium geforderten Arbeitstechniken (richtiges Zitieren, Essays anfertigen, Experimente planen usw.) vertraut.

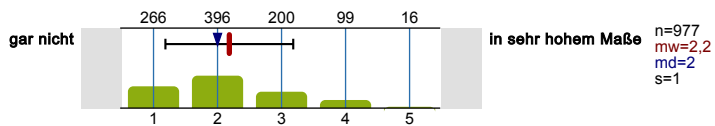


Meine Kenntnisse reichen aus, um dem Lehrstoff ohne größere Schwierigkeiten folgen zu können.

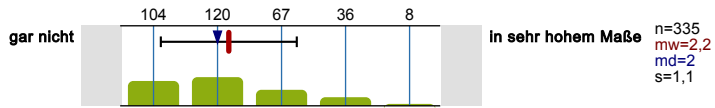


Haben Sie Probleme...

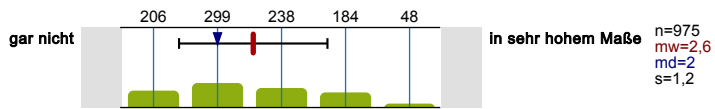
beim Verständnis des Lernstoffs Ihres ersten Studienfaches?



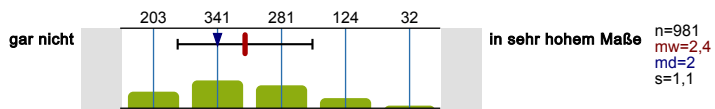
beim Verständnis des Lernstoffs Ihres zweiten Studienfaches?



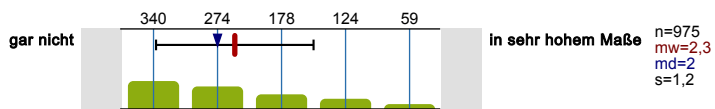
bei der Lernorganisation?



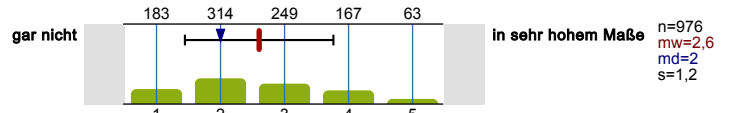
bei der Bearbeitung wissenschaftlicher Literatur?



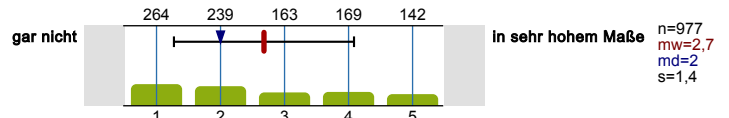
beim Halten von Referaten?



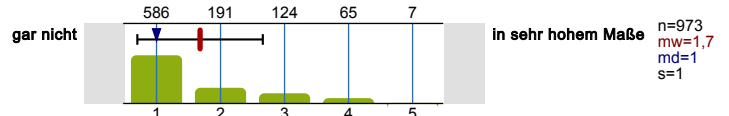
beim Verfassen schriftlicher Arbeiten?



mit Prüfungsangst?

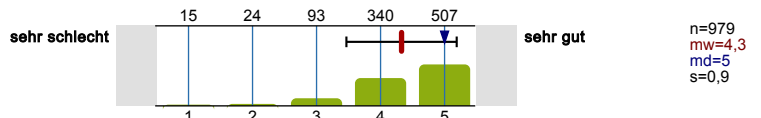


in deutscher Sprache (bei englischsprachigen Studiengängen in englisch) differenziert über die fachlichen Inhalte Ihres Studiums zu kommunizieren?



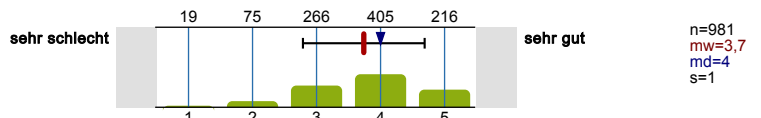
Wie schätzen Sie Ihre Fähigkeiten bezüglich der deutschen Sprache auf folgenden Gebieten ein?

Grammatik- und Rechtschreibkenntnisse

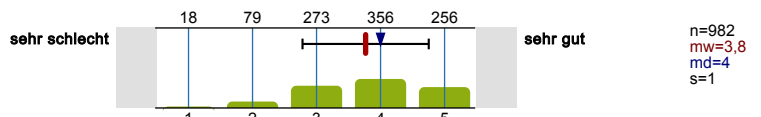


Wie schätzen Sie Ihre Fähigkeiten speziell bezüglich Ihres 1. Studienfaches ein?

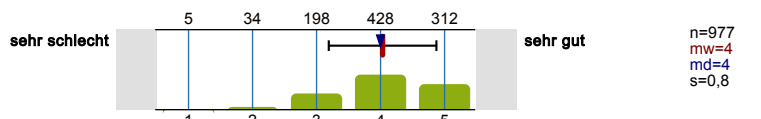
Verfassen wissenschaftlicher Texte/Hausarbeiten



Ausdrucksvermögen in Seminar-/Fachdiskussionen

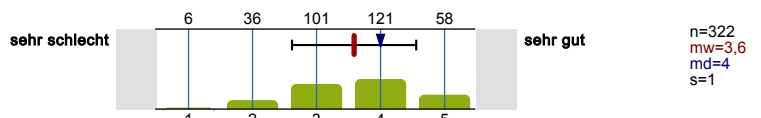


Verstehen wissenschaftlicher Texte

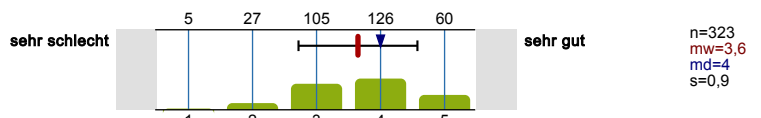


Wie schätzen Sie Ihre Fähigkeiten speziell bezüglich Ihres 2. Studienfaches ein?

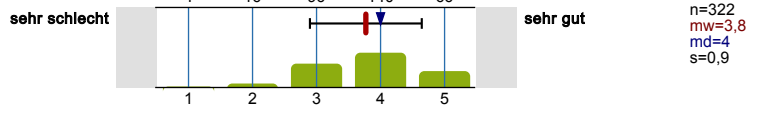
Verfassen wissenschaftlicher Texte/Hausarbeiten



Ausdrucksvermögen in Seminar-/Fachdiskussionen



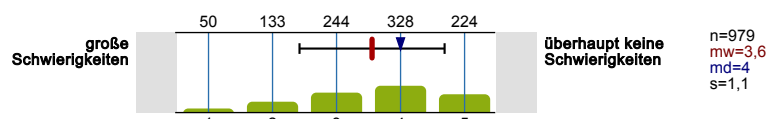
Verstehen wissenschaftlicher Texte



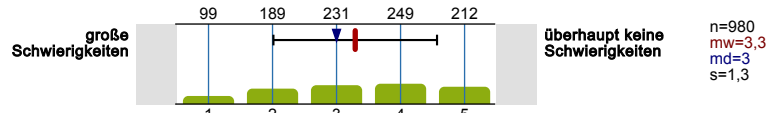
Wenn Sie Ihren bisherigen Studienverlauf betrachten: Inwieweit haben Ihnen die nachfolgenden Aspekte Schwierigkeiten bereitet?

Bitte antworten Sie hier mit Bezug auf Ihr 1. Studienfach:

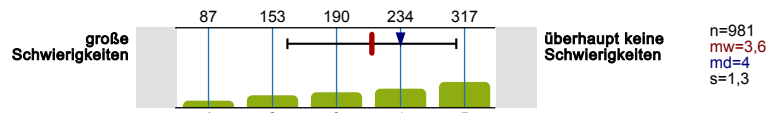
Einleben in das akademische Umfeld



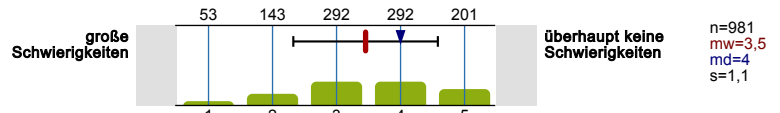
Bildung von Lern- und Arbeitsgruppen



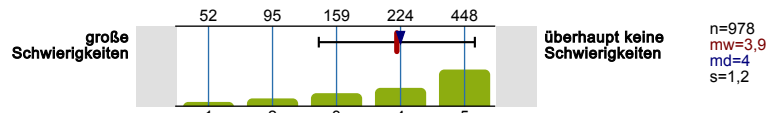
Kontakte zu Mitstudierenden bekommen



Kommunikation mit Lehrenden

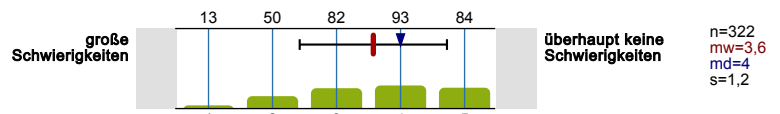


Konkurrenz unter Studierenden

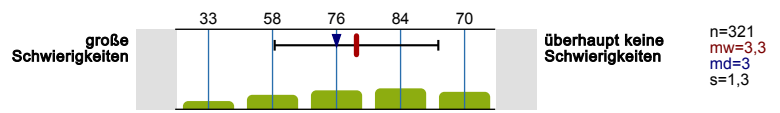


Bitte antworten Sie hier mit Bezug auf Ihr 2. Studienfach:

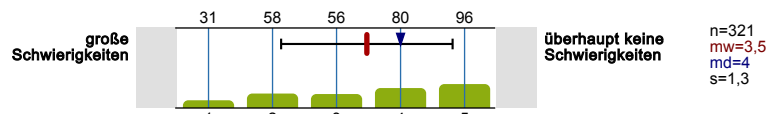
Einleben in das akademische Umfeld



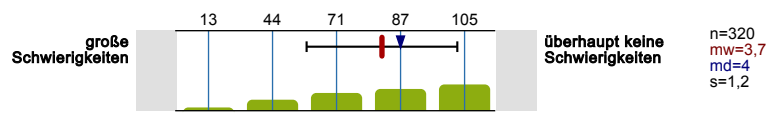
Bildung von Lern- und Arbeitsgruppen



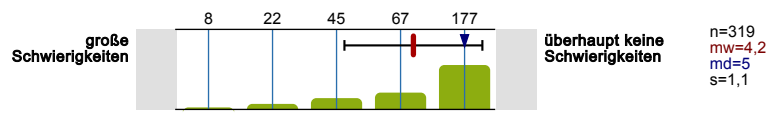
Kontakte zu Mitstudierenden bekommen



Kommunikation mit Lehrenden



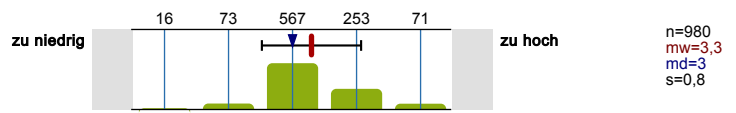
Konkurrenz unter Studierenden



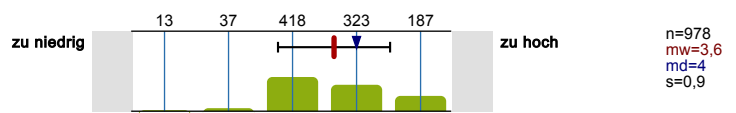
Wie beurteilen Sie die Studienanforderungen?

Bitte beziehen Sie sich hier auf Ihr 1. Studienfach:

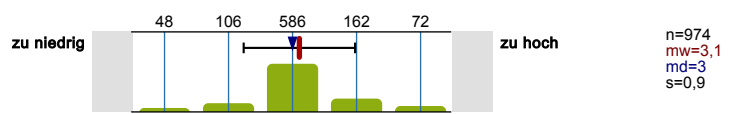
Hinsichtlich des fachlichen Anforderungsniveaus



Hinsichtlich der Stofffülle

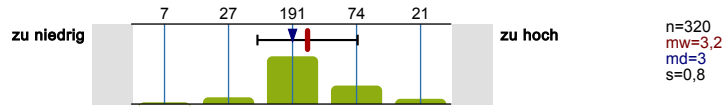


Hinsichtlich der Selbstständigkeit in der Studiengestaltung

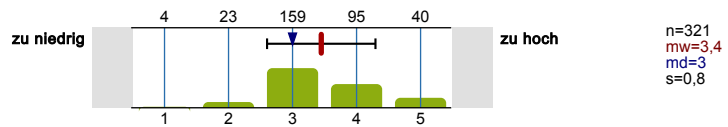


Bitte beziehen Sie sich hier auf Ihr 2. Studienfach:

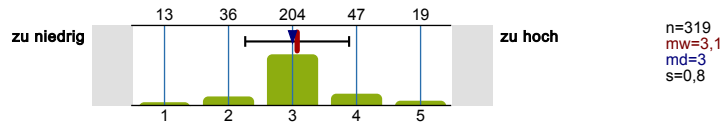
Hinsichtlich des fachlichen Anforderungsniveaus



Hinsichtlich der Stofffülle



Hinsichtlich der Selbstständigkeit in der Studiengestaltung

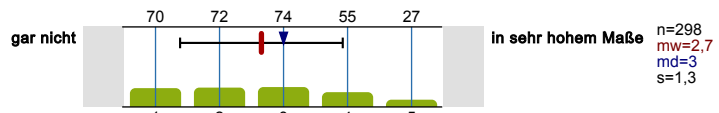


Haben Sie sich bisher ernsthafte Gedanken gemacht, das Studium abzubrechen?

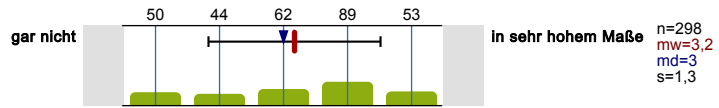


In welchem Maße haben folgende Gründe dazu beigetragen, darüber nachzudenken, Ihr derzeitiges Studium abzubrechen?

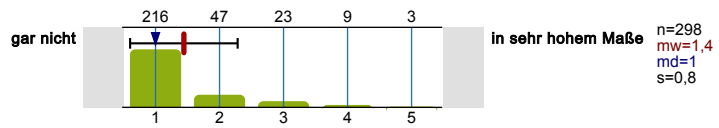
Unzufriedenheit mit der Qualität des Lehrangebots



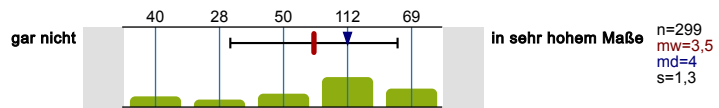
Unzufriedenheit mit den Studienbedingungen



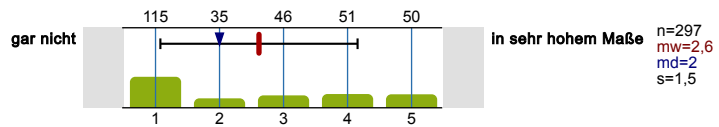
Zu niedrige Anforderungen des/r Studienfachs/-fächer



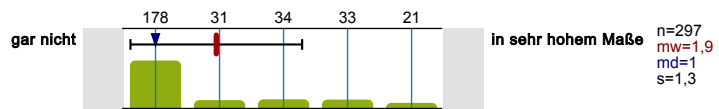
Zu hohe Anforderungen des/r Studienfachs/-fächer



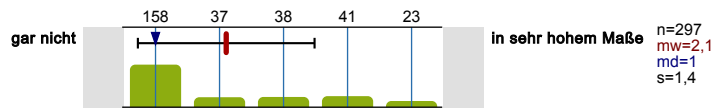
Finanzierung des Studiums



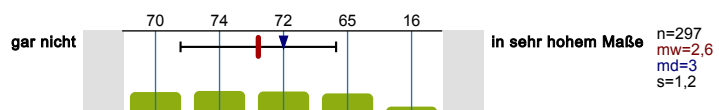
Angebot am Arbeitsmarkt erhalten



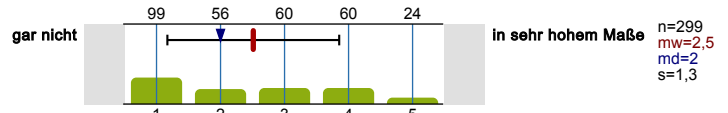
Schlechte Arbeitsmarktchancen in meinem Fach/meinen Fächern



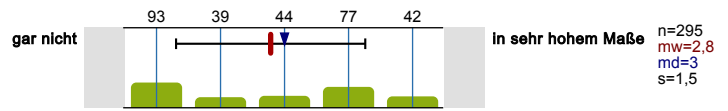
Falsche Vorstellungen vom Studium



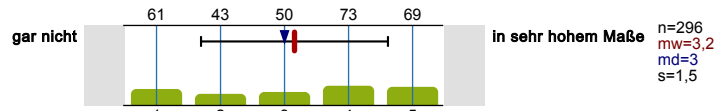
Nachgelassenes Interesse am Studium



Zweifel am Sinn eines Studiums

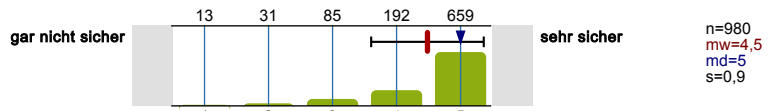


Wunsch nach Arbeit/praktischer Tätigkeit

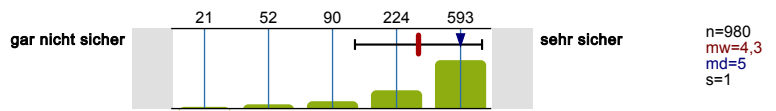


Wie sicher sind Sie momentan mit Ihrer Entscheidung, ...

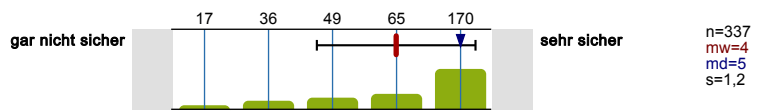
...zu studieren?



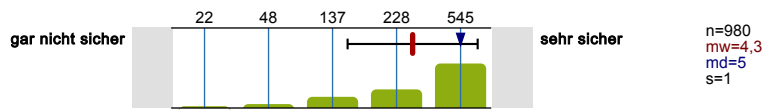
...Ihren Studiengang zu studieren?



...Ihre Fächerkombination zu studieren?

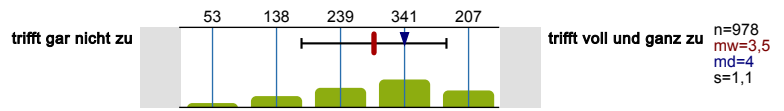


...an Ihrer Hochschule zu studieren?

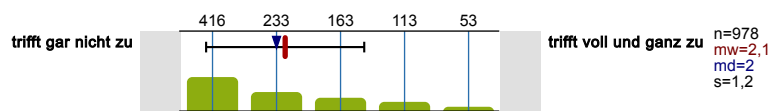


Inwieweit treffen folgende Aussagen bezogen auf Ihr derzeitiges Studium zu?

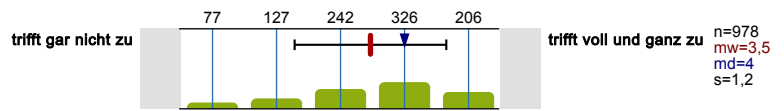
Ich bin mit meiner derzeitigen persönlichen Studiensituation zufrieden.



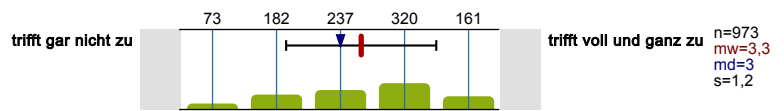
Mein Interesse an meinem Studium hat im Laufe der Zeit abgenommen.



Mein Interesse an meinem Studium hat im Laufe der Zeit zugenommen.

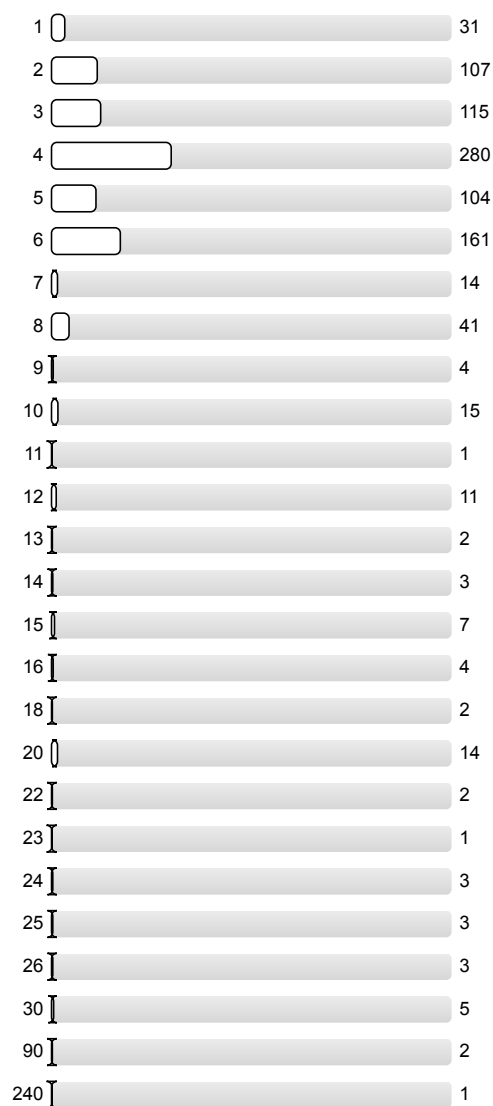


Ich bin mit meinen bisherigen Studienleistungen zufrieden.



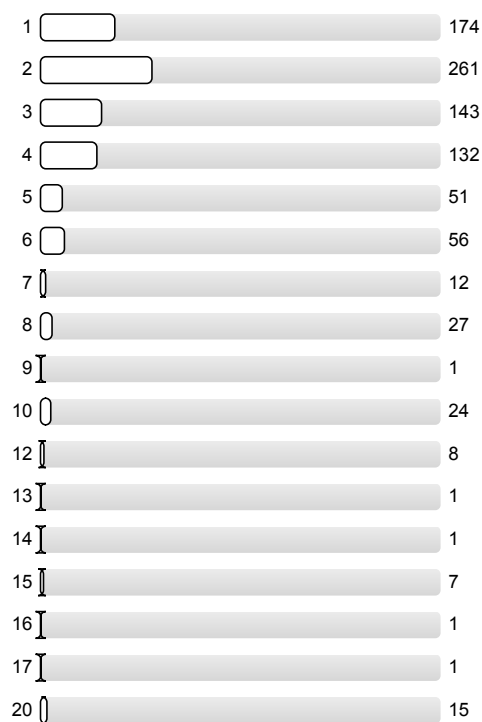
Wieviele Stunden wenden sie durchschnittlich pro Tag in der Vorlesungszeit für die folgenden Tätigkeiten auf?

Lehrveranstaltungen (Vorlesungen, Übungen, Seminare, Praktika)

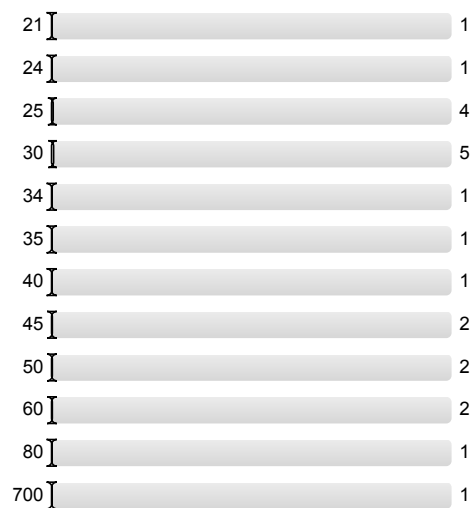


n=936

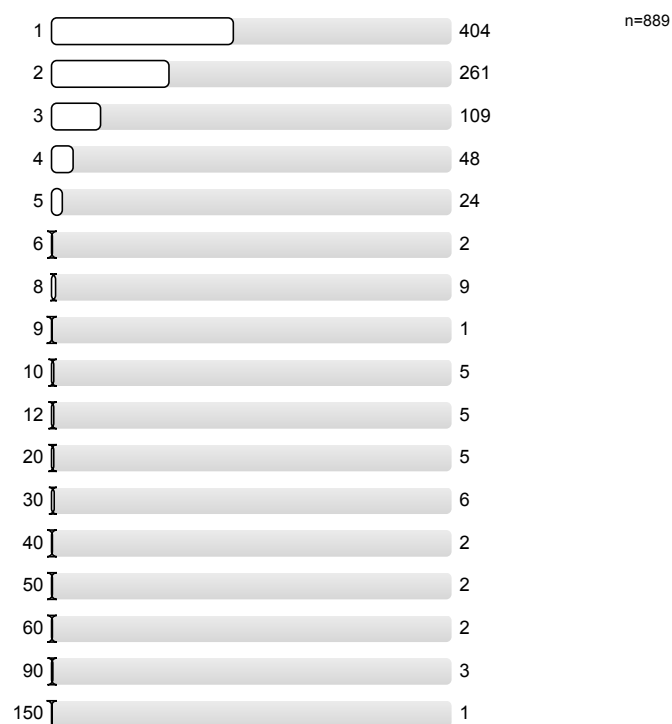
Selbststudium (z.B. Vor- und Nachbereitung, Referate, Fachlektüre, Arbeitsgruppen etc.)



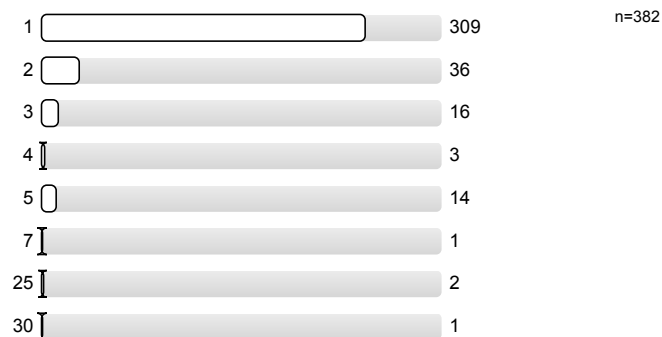
n=937



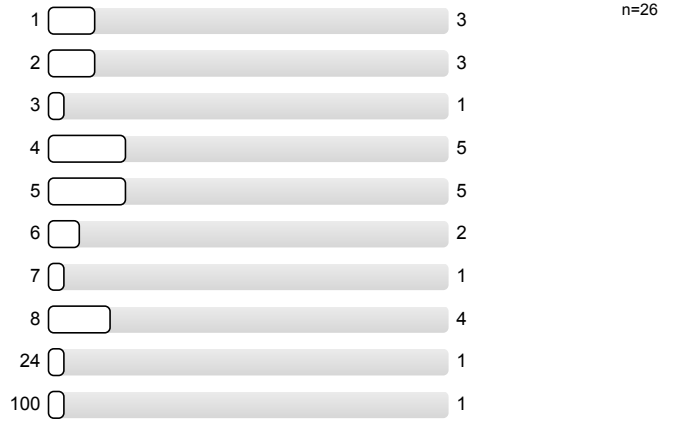
Wegzeiten zur Hochschule und zurück



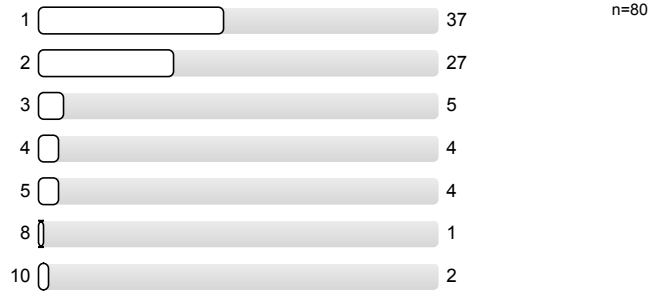
sonstiger studienbezogener Aufwand (z.B. Bücher ausleihen, Sprechstunden)



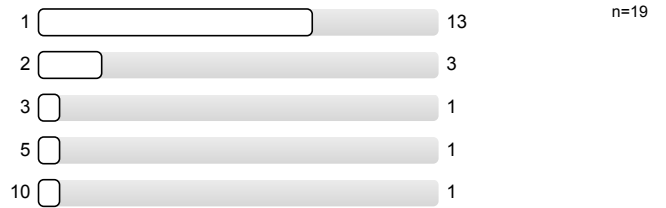
Kinderbetreuung



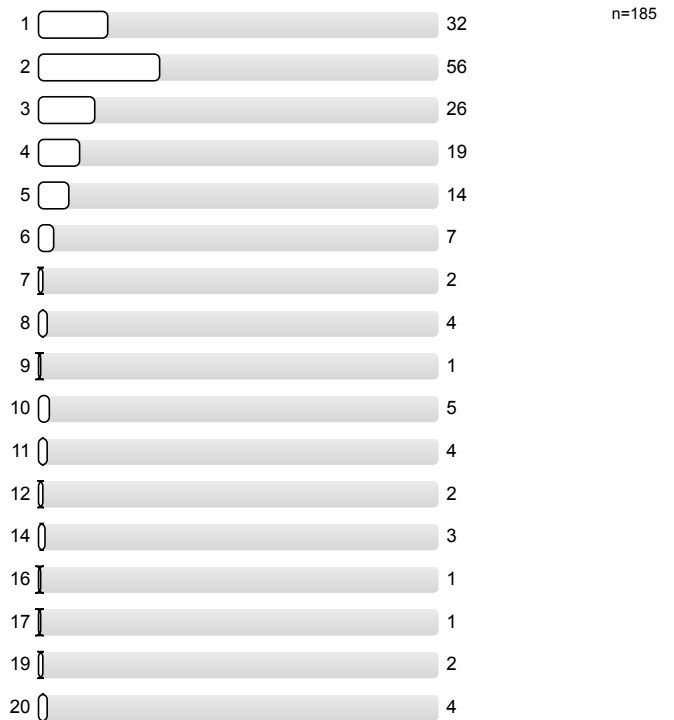
Erziehung von Geschwistern oder Pflege von Angehörigen



Erlernen der deutschen Sprache



Sonstiges



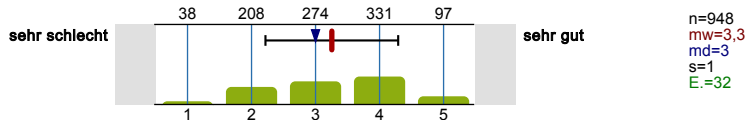


STUDIENANGEBOTE UND -BEDINGUNGEN | (70% des Fragebogens erreicht)

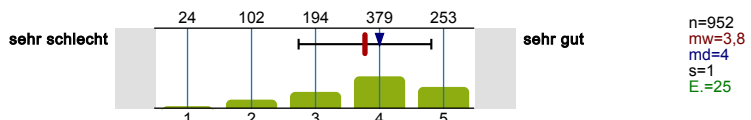
Wie beurteilen Sie die folgenden Studienangebote und -bedingungen?

Bitte beziehen Sie sich auf Ihr 1. Studienfach.

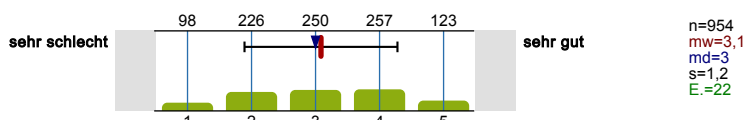
Zeitliche Koordination der Lehrveranstaltungen



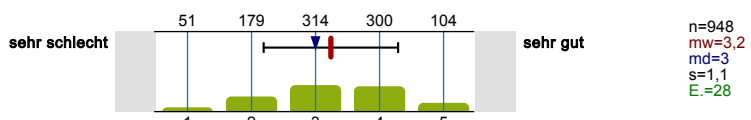
Zugang zu erforderlichen Lehrveranstaltungen (z.B. Seminare, Übungen)



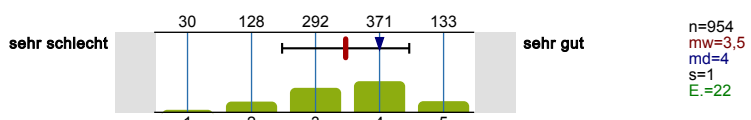
Möglichkeit, die Studienanforderungen in der dafür vorgesehenen Zeit zu erfüllen



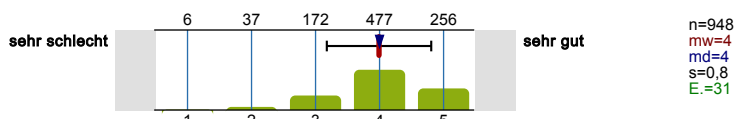
System und Organisation von Prüfungen



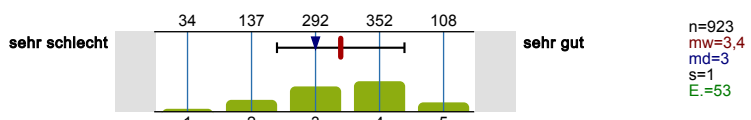
Aufbau und Struktur des Studiums



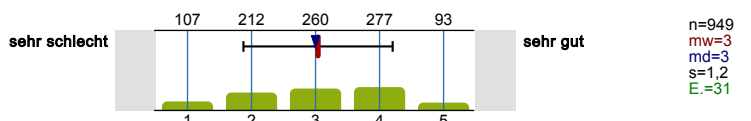
Fachliche Qualität der Lehre



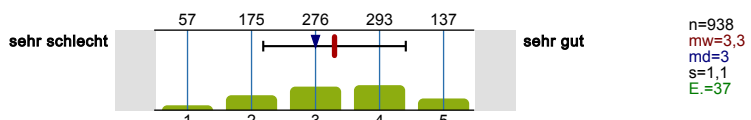
Didaktische Qualität der Lehre



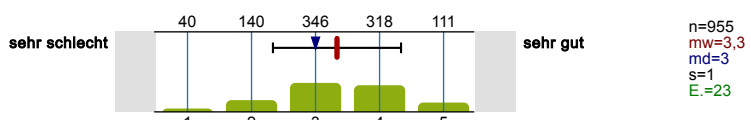
Zeitliche Verteilung der Prüfungen auf die Studienzeit



Transparenz der Prüfungsanforderungen



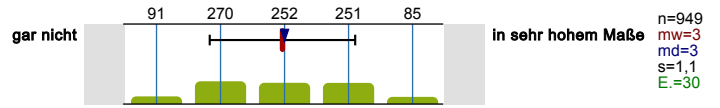
Vorbereitung der Prüfung durch die Veranstaltungen



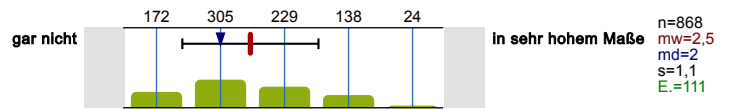
In welchem Maße werden die folgenden praxis- und berufsbezogenen Elemente in ihrem Studienfach betont?

Bitte beziehen Sie sich auf Ihr 1. Studienfach.

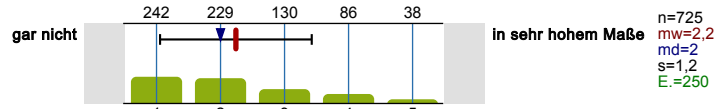
Verknüpfung von Theorie und Praxis



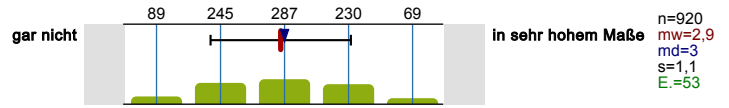
Angebot berufsorientierender Veranstaltungen



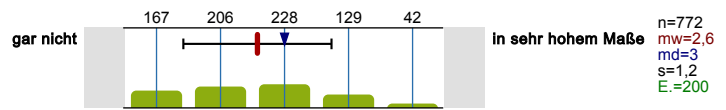
Unterstützung bei der Suche geeigneter Praktikumsplätze



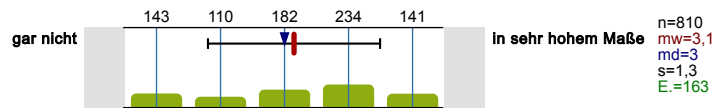
Praxisbezogene Lehrinhalte



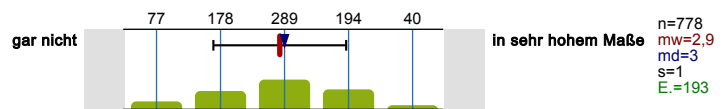
Projekte im Studium / Studienprojekte / Projektstudium



Pflichtpraktika / Praxissemester



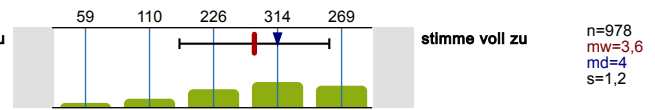
Angebote zum Erwerb von Schlüsselkompetenzen



Bitte beziehen Sie sich auf Ihr 1. Studienfach:

Ich finde, das Studium sollte stärker praxisbezogen sein.

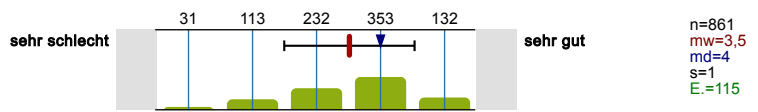
stimme gar nicht zu



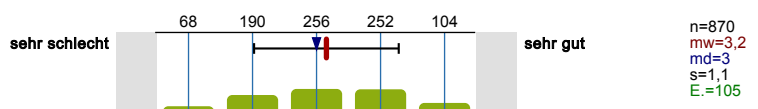
Wie beurteilen Sie die folgenden Beratungs- und Betreuungselemente?

Bitte beziehen Sie sich auf Ihr 1. Studienfach.

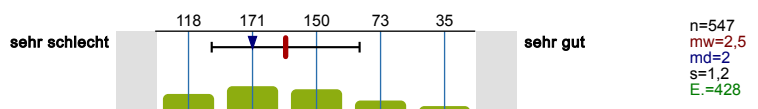
Fachliche Beratung und Betreuung durch Lehrende



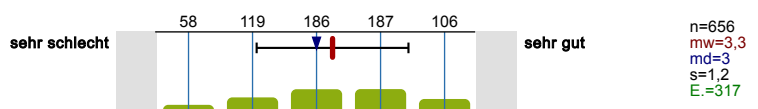
Besprechung von Klausuren, Hausarbeiten u. Ä.



Individuelle Berufsberatung in Ihrem Fach



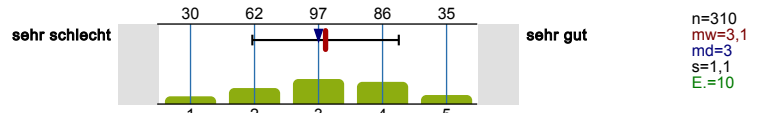
Individuelle Studienberatung in Ihrem Fach



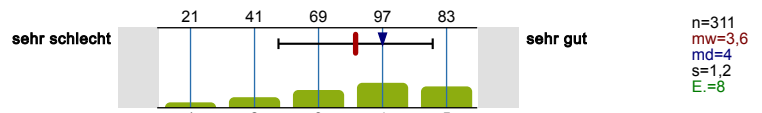
Wie beurteilen Sie die folgenden Studienangebote und -bedingungen?

Bitte beziehen Sie sich auf Ihr 2. Studienfach.

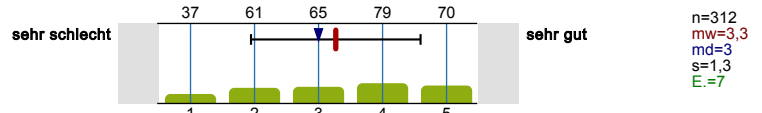
Zeitliche Koordination der Lehrveranstaltungen



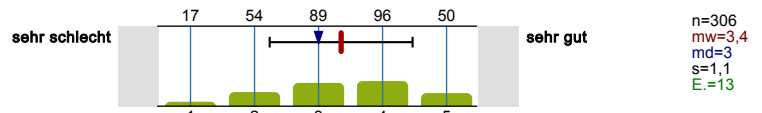
Zugang zu erforderlichen Lehrveranstaltungen (z.B. Seminare, Übungen)



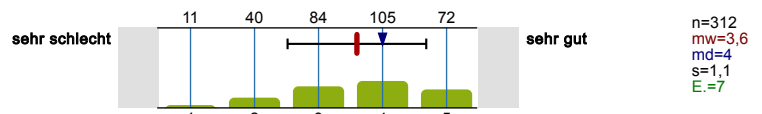
Möglichkeit, die Studienanforderungen in der dafür vorgesehenen Zeit zu erfüllen



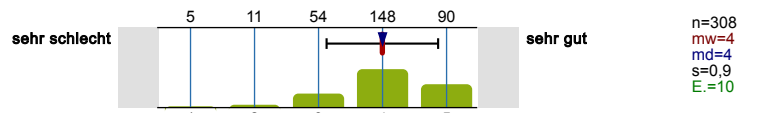
System und Organisation von Prüfungen



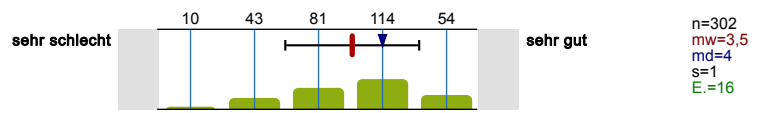
Aufbau und Struktur des Studiums



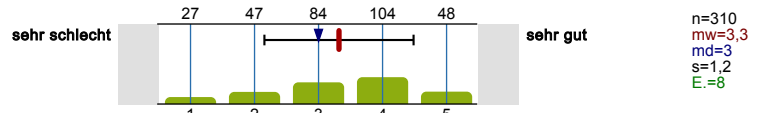
Fachliche Qualität der Lehre



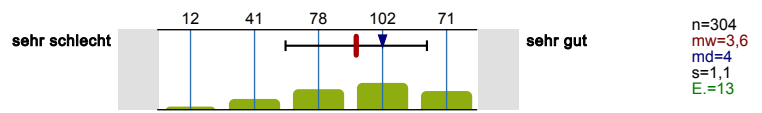
Didaktische Qualität der Lehre



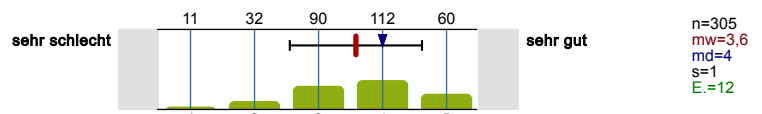
Zeitliche Verteilung der Prüfungen auf die Studienzzeit



Transparenz der Prüfungsanforderungen



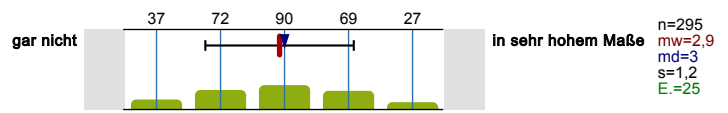
Vorbereitung der Prüfung durch die Veranstaltungen



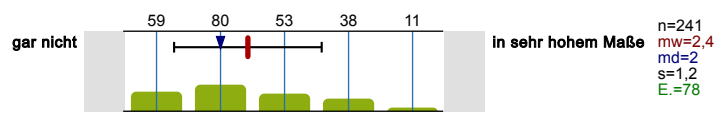
In welchem Maße werden die folgenden praxis- und berufsbezogenen Elemente in ihrem Studienfach betont?

Bitte beziehen Sie sich auf Ihr 2. Studienfach.

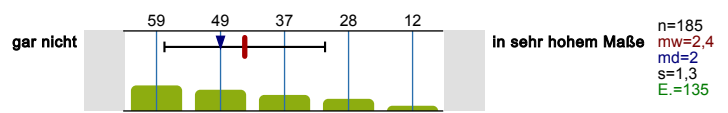
Verknüpfung von Theorie und Praxis



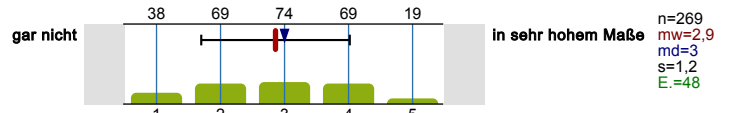
Angebot berufsorientierender Veranstaltungen



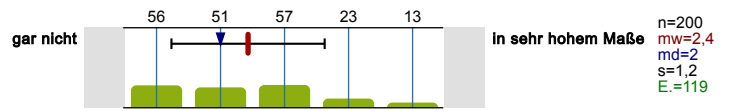
Unterstützung bei der Suche geeigneter Praktikumsplätze



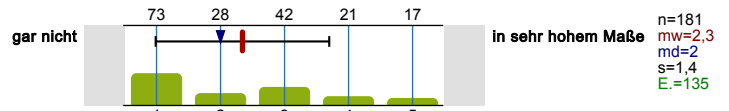
Praxisbezogene Lehrinhalte



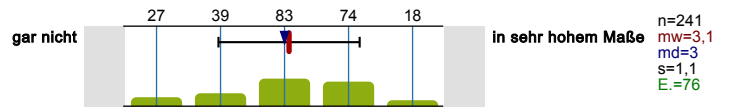
Projekte im Studium / Studienprojekte / Projektstudium



Pflichtpraktika / Praxissemester

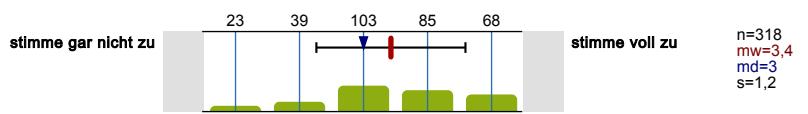


Angebote zum Erwerb von Schlüsselkompetenzen



Bitte beziehen Sie sich auf Ihr 2. Studienfach:

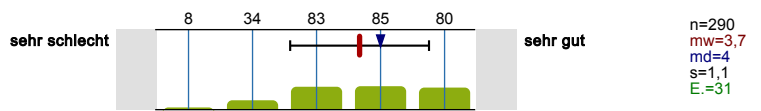
Ich finde, das Studium sollte stärker praxisbezogen sein.



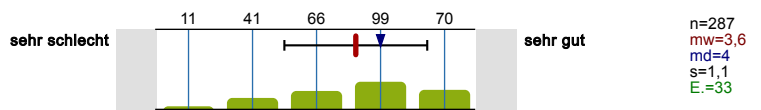
Wie beurteilen Sie die folgenden Beratungs- und Betreuungsangebote?

Bitte beziehen Sie sich auf Ihr 2. Studienfach.

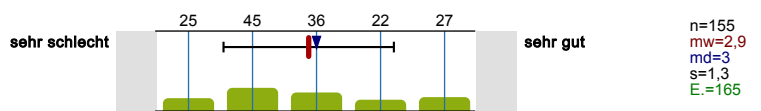
Fachliche Beratung und Betreuung durch Lehrende



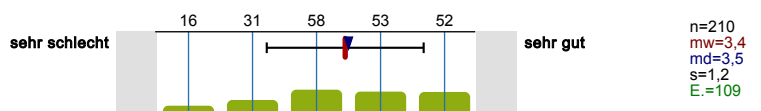
Besprechung von Klausuren, Hausarbeiten u. Ä.



Individuelle Berufsberatung in Ihrem Fach



Individuelle Studienberatung in Ihrem Fach



Musisches Zentrum

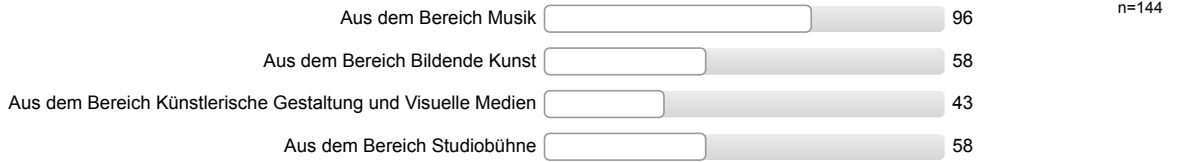
Kennen Sie das Musische Zentrum?



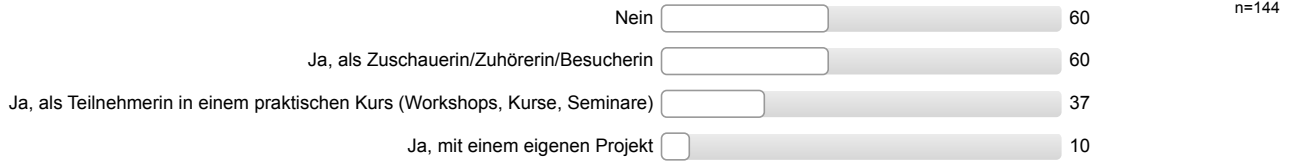
Kennen Sie das Angebot des Musischen Zentrums?



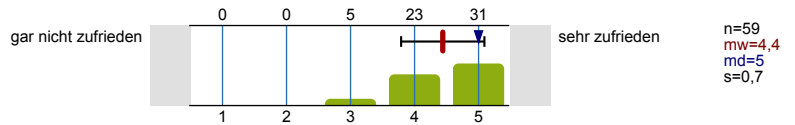
Aus welchem Bereich des Musischen Zentrums kennen Sie Angebote?



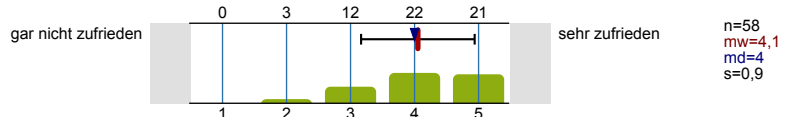
Haben Sie das Angebot des Musischen Zentrums bereits genutzt?



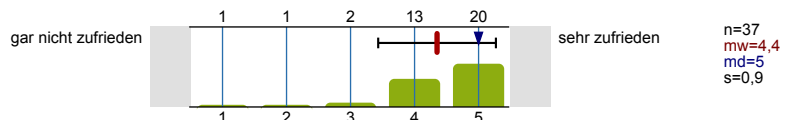
Wie zufrieden sind Sie mit der Qualität der öffentlichen Veranstaltungen?



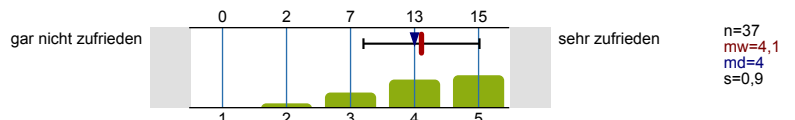
Wie zufrieden sind Sie mit der Vielfalt des Angebots an öffentlichen Veranstaltungen?



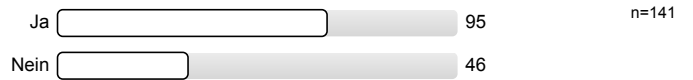
Wie zufrieden sind Sie mit der Qualität der praktischen Kurse?



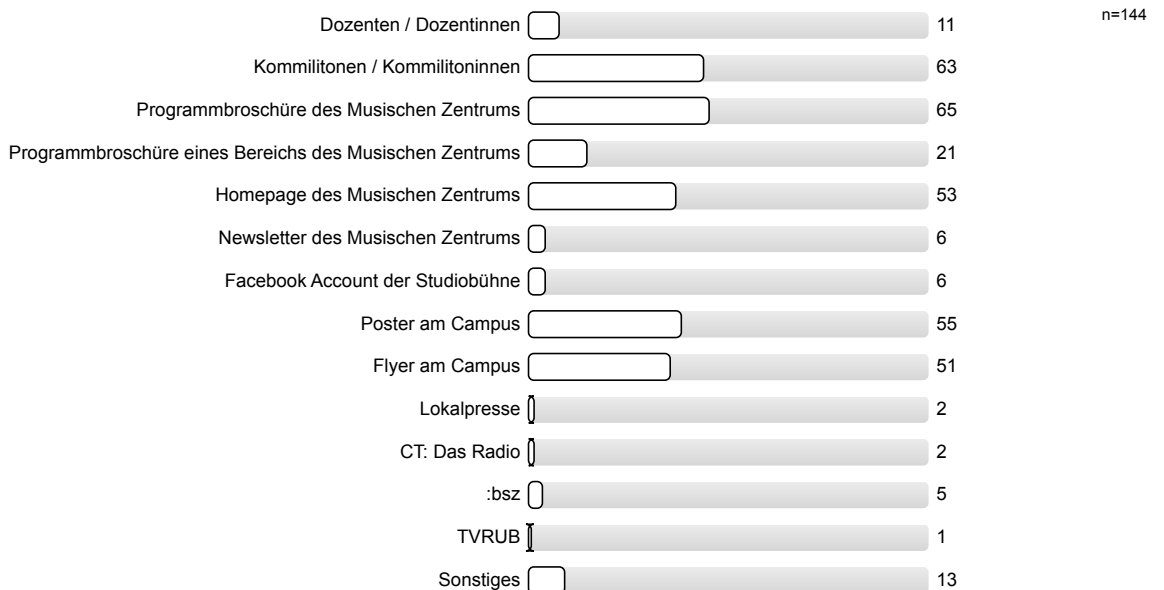
Wie zufrieden sind Sie mit der Vielfalt des Angebots an praktischen Kursen?



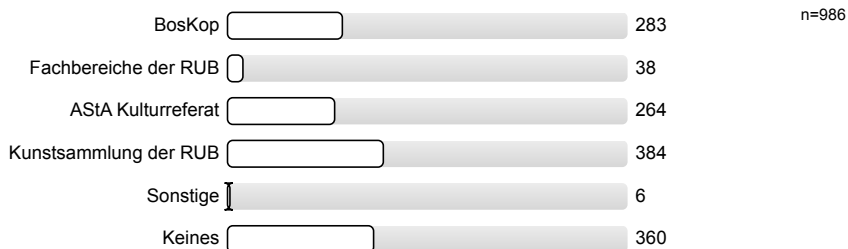
Haben Sie vor, das Angebot des Musischen Zentrums zu nutzen?



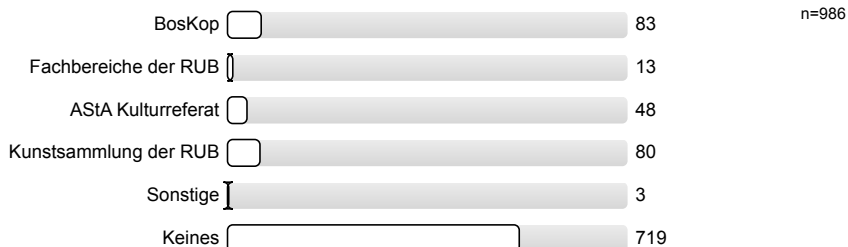
Auf welchem Weg haben Sie vom Angebot des Musischen Zentrums erfahren?



Welche anderen Angebote für künstlerisch-kreative Betätigung an der RUB kennen Sie?



Welche dieser Angebote haben Sie bereits genutzt bzw. nutzen Sie?



Betätigen Sie sich außerhalb der RUB künstlerisch?

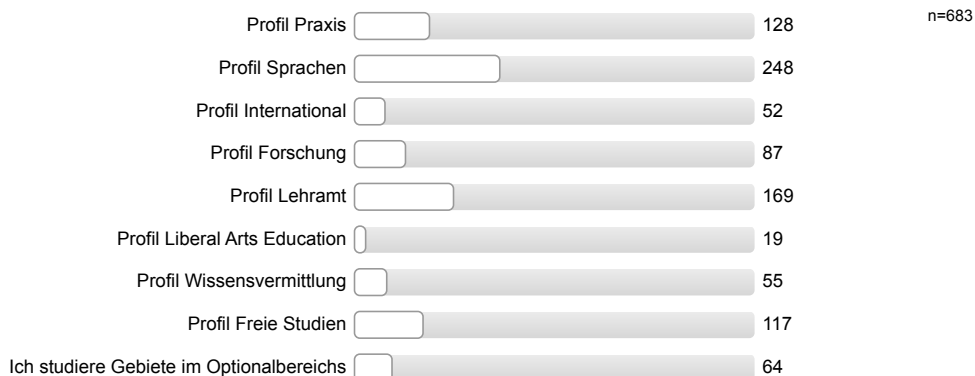


OPTIONALBEREICH | (76% des Fragebogens erreicht)

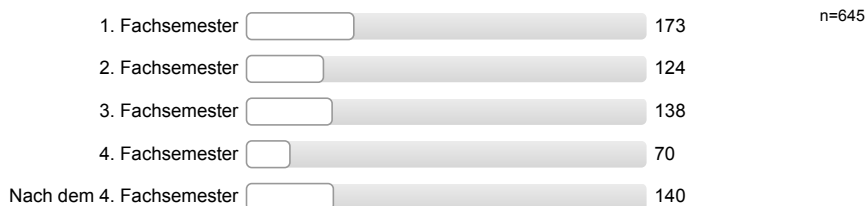
Ist in Ihrem Studiengang der Besuch von Modulen im Optionalbereich vorgesehen?



Welches Profil wollen Sie im Optionalbereich abschließen? Sollten Sie noch unsicher sein, so geben Sie die Profile an, die für Sie in Frage kommen.
(Mehrfachantworten möglich!)



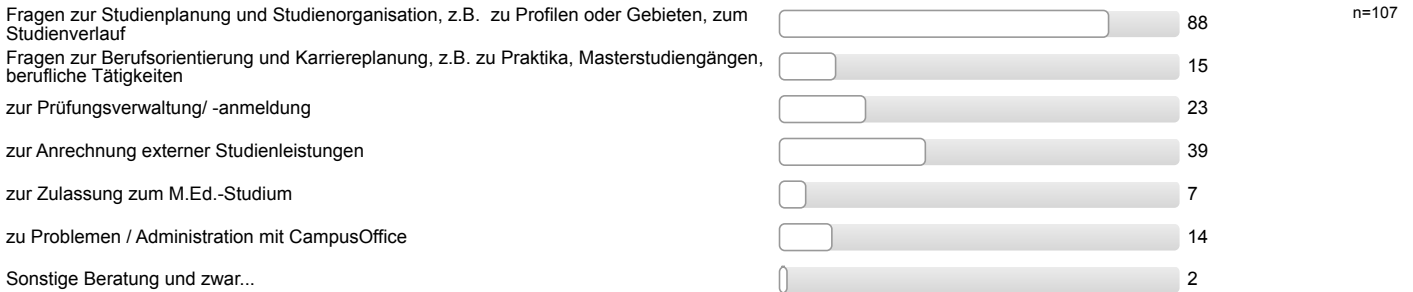
In welchem Fachsemester haben Sie das erste Modul für den Optionalbereich belegt?



Haben Sie eine Beratung in der Geschäftsstelle des Optionalbereichs in Anspruch genommen?
(Mehrfachantwort möglich!)



Welche Art der Beratung durch den Optionalbereich haben Sie in Anspruch genommen?
(Mehrfachantworten möglich!)



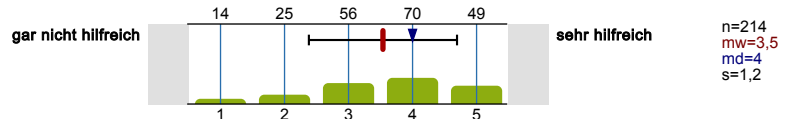
ANGEBOTE DER RUB | (95% des Fragebogens erreicht)

Kennen Sie die folgenden Angebote der RUB und haben Sie diese genutzt?

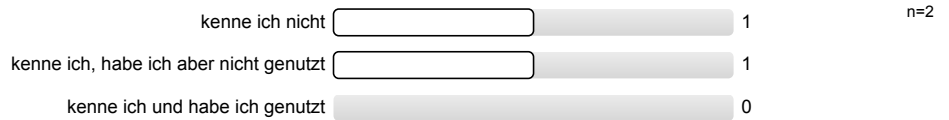
Zentrale Studienberatung der RUB



Wie bewerten Sie das Angebot?



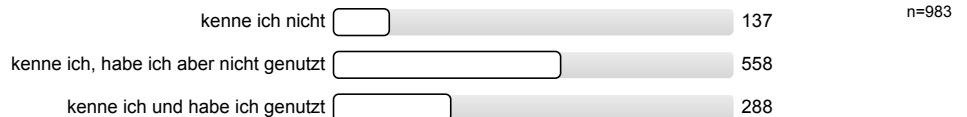
Studienfachberatung (Studienberatung der Fakultät)



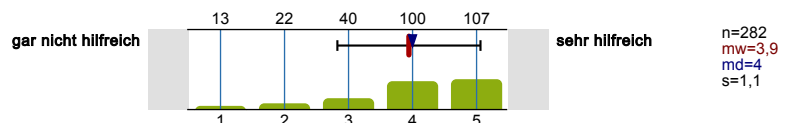
Wie bewerten Sie das Angebot?

Es wird keine Auswertung angezeigt, da die Anzahl der Antworten zu gering ist (n<3).

Beratung der Fachschaft



Wie bewerten Sie das Angebot?



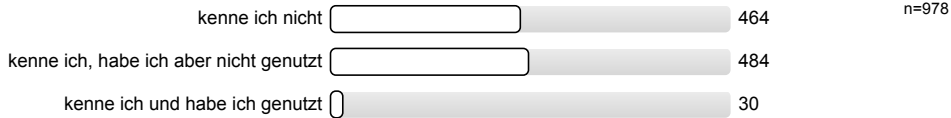
Beratung des AStA der RUB

Es wird keine Auswertung angezeigt, da die Anzahl der Antworten zu gering ist (n<3).

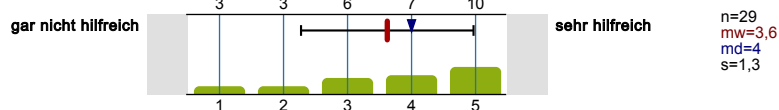
Wie bewerten Sie das Angebot?

Es wird keine Auswertung angezeigt, da die Anzahl der Antworten zu gering ist (n<3).

Psychologische Beratung der RUB



Wie bewerten Sie das Angebot?



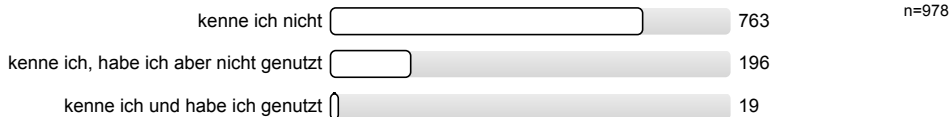
Sozialberatung der RUB

Es wird keine Auswertung angezeigt, da die Anzahl der Antworten zu gering ist (n<3).

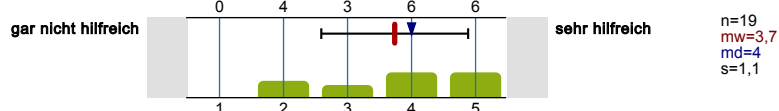
Wie bewerten Sie das Angebot?

Es wird keine Auswertung angezeigt, da die Anzahl der Antworten zu gering ist (n<3).

Angebote der OASE



Wie bewerten Sie das Angebot?



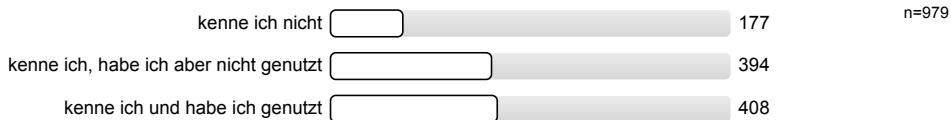
Angebote des Beratungszentrums zur Inklusion Behinderter (BZI) der RUB

Es wird keine Auswertung angezeigt, da die Anzahl der Antworten zu gering ist (n<3).

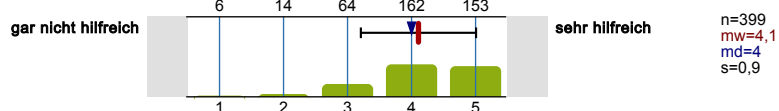
Wie bewerten Sie das Angebot?

Es wird keine Auswertung angezeigt, da die Anzahl der Antworten zu gering ist (n<3).

Infopoint der RUB
Im Erdgeschoss der Universitätsverwaltung



Wie bewerten Sie das Angebot?



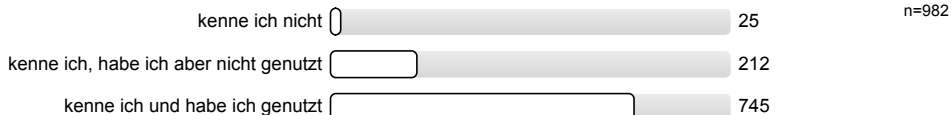
Universitätsbibliothek (UB)

Es wird keine Auswertung angezeigt, da die Anzahl der Antworten zu gering ist (n<3).

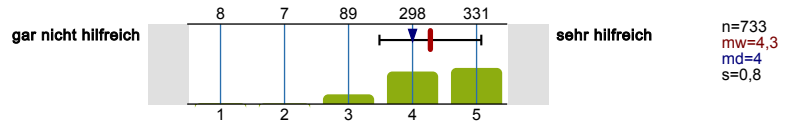
Wie bewerten Sie das Angebot?

Es wird keine Auswertung angezeigt, da die Anzahl der Antworten zu gering ist (n<3).

Fachbibliothek



Wie bewerten Sie das Angebot?



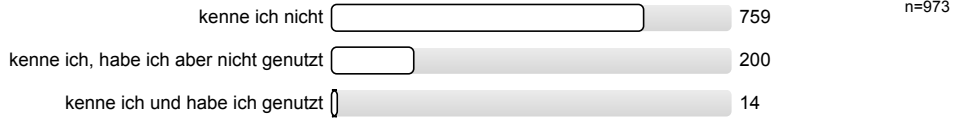
Schreibzentrum der RUB

Es wird keine Auswertung angezeigt, da die Anzahl der Antworten zu gering ist (n<3).

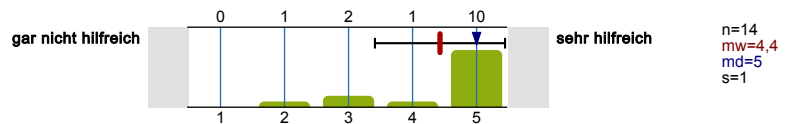
Wie bewerten Sie das Angebot?

Es wird keine Auswertung angezeigt, da die Anzahl der Antworten zu gering ist (n<3).

Career Service der RUB



Wie bewerten Sie das Angebot?



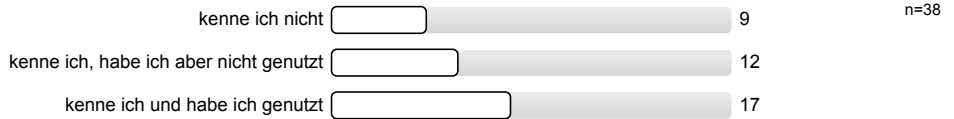
Praktikumsbörse der RUB
(www.praktikumsboerse.ruhr-uni-bochum.de)

Es wird keine Auswertung angezeigt, da die Anzahl der Antworten zu gering ist (n<3).

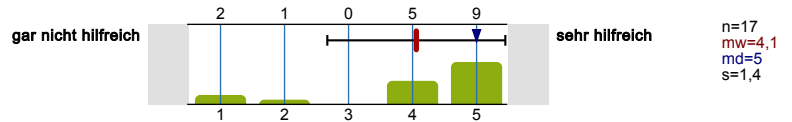
Wie bewerten Sie das Angebot?

Es wird keine Auswertung angezeigt, da die Anzahl der Antworten zu gering ist (n<3).

Beratung im International Office



Wie bewerten Sie das Angebot?



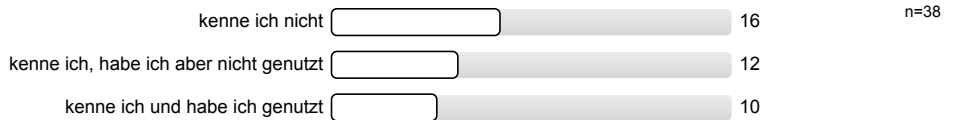
Semesterprogramm und Workshops des International Office

Es wird keine Auswertung angezeigt, da die Anzahl der Antworten zu gering ist (n<3).

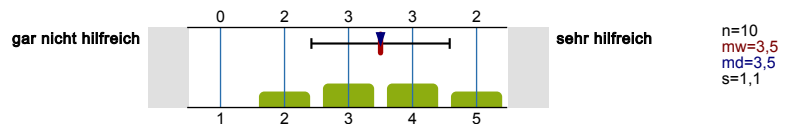
Wie bewerten Sie das Angebot?

Es wird keine Auswertung angezeigt, da die Anzahl der Antworten zu gering ist (n<3).

Orientierungstage des International Office



Wie bewerten Sie das Angebot?



Orientierungskurs für Austauschstudierende des International Office

Es wird keine Auswertung angezeigt, da die Anzahl der Antworten zu gering ist (n<3).

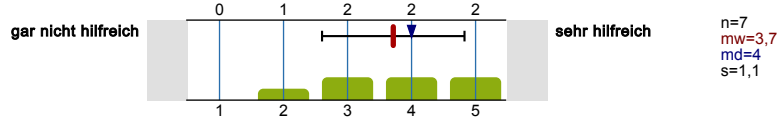
Wie bewerten Sie das Angebot?

Es wird keine Auswertung angezeigt, da die Anzahl der Antworten zu gering ist (n<3).

International Welcome des International Office

kenne ich nicht	<input type="text"/>	20	n=38
kenne ich, habe ich aber nicht genutzt	<input type="text"/>	11	
kenne ich und habe ich genutzt	<input type="text"/>	7	

Wie bewerten Sie das Angebot?



Kennen Sie Module von inSTUDIES und haben Sie an Modulen teilgenommen?

nein, kenne ich nicht	<input type="text"/>	900	n=978
ja kenne ich, habe aber nicht teilgenommen	<input type="text"/>	57	
ja kenne ich und habe teilgenommen	<input type="text"/>	21	

An wie vielen Modulen von inSTUDIES haben Sie teilgenommen?

1	<input type="text"/>	17	n=21
2	<input type="text"/>	4	
3 oder mehr	<input type="text"/>	0	

Warum haben Sie an keinen Modulen von inStudies teilgenommen? (Mehrfachnennung möglich)

kein Interesse an dem Thema	<input type="text"/>	15	n=57
zu zeitaufwändig	<input type="text"/>	13	
inhaltlich zu aufwändig	<input type="text"/>	2	
ich brauchte keine CPs mehr in diesem Gebiet	<input type="text"/>	9	
passte nicht in meinen Stundenplan	<input type="text"/>	15	
andere organisatorische Gründe	<input type="text"/>	19	
sonstiges:	<input type="text"/>	2	

Kennen Sie das Ehemaligen-Netzwerk der Ruhr-Universität, die „RUB Alumni“?

ja	<input type="text"/>	325	n=980
nein	<input type="text"/>	655	

Haben Sie schon einmal RUB Alumni im Rahmen der Lehre oder bei anderen Veranstaltungen an der Universität getroffen?

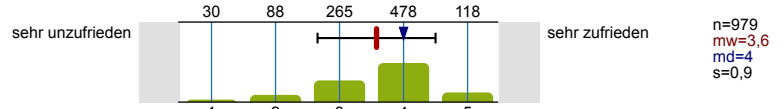
ja	<input type="text"/>	85	n=973
nein	<input type="text"/>	888	

Wie könnten Alumni Ihren Studienerfolg unterstützen? (Mehrfachauswahl möglich)

Praktikumsplätze bereitstellen	<input type="text"/>	495	n=986
Vorträge aus der Berufspraxis	<input type="text"/>	470	
Job-Shadowing (1 Tag im Unternehmen der Alumna/des Alumnus)	<input type="text"/>	320	
Mentoring	<input type="text"/>	366	
Gründungsberatung	<input type="text"/>	141	
Ich habe eine weitere Idee, und zwar: ...	<input type="text"/>	8	
nichts davon	<input type="text"/>	171	

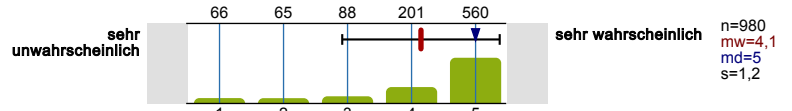
GESAMTFEEDBACK

Wie zufrieden sind insgesamt mit Ihrem Studium?

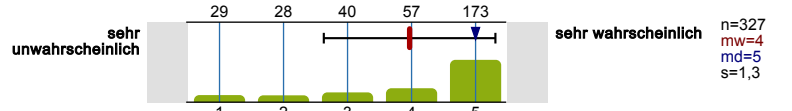


Wenn Sie - rückblickend - noch einmal die freie Wahl hätten, würden Sie...

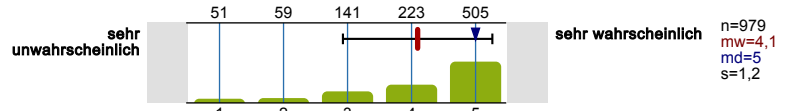
...dasselbe 1. Studienfach wählen?



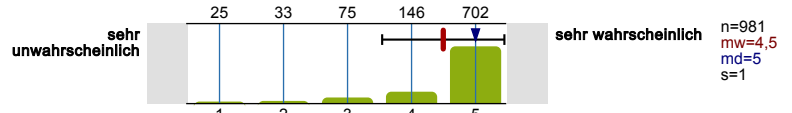
...dasselbe 2. Studienfach wählen?



...dieselbe Hochschule wählen?

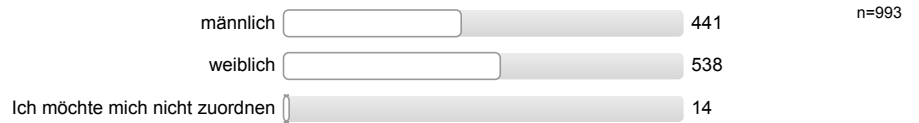


...wieder studieren?

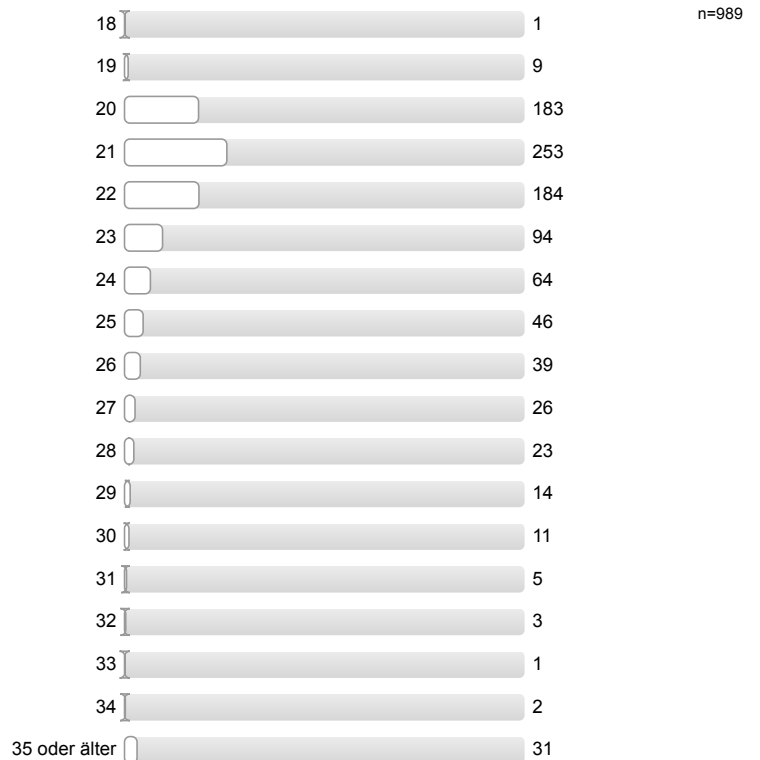


SOZIODEMOGRAPHIE | (98% des Fragebogens erreicht)

Bitte geben Sie Ihr Geschlecht an.



Bitte geben Sie Ihr Alter an.



Wohnen Sie bei Ihren Eltern?



Sind Sie für das Studium umgezogen?



Inwieweit treffen die folgenden Aussagen auf Sie und Ihre Eltern zu?

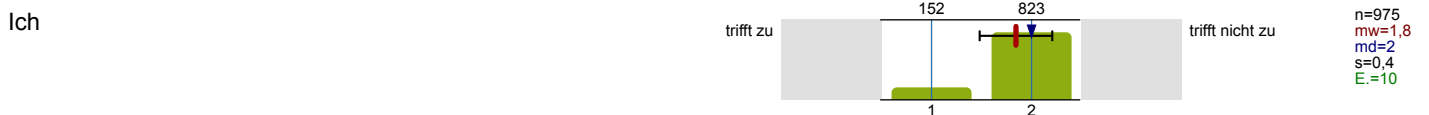
...habe/hat die deutsche Staatsbürgerschaft durch Einbürgerung erworben:



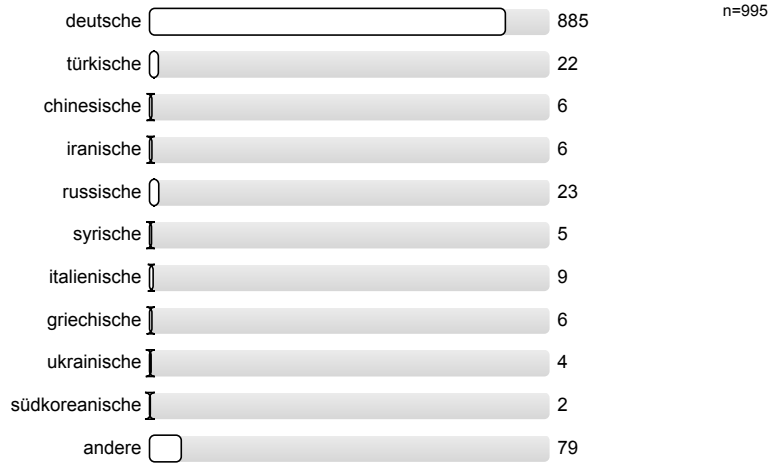
...gehöre/gehört zur Gruppe der "Spätaussiedler":



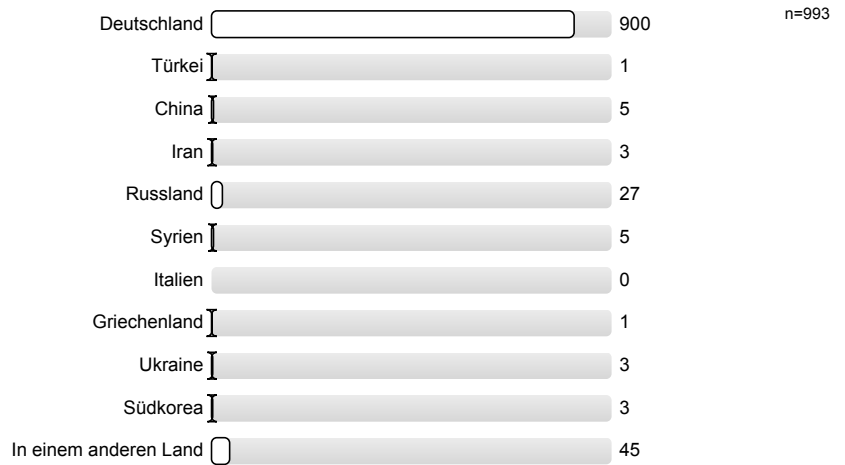
...bin/ist (auch) im Besitz einer nicht-deutschen Staatsbürgerschaft.



Welche Staatsangehörigkeit(en) besitzen Sie?
 Mehrfachnennungen möglich

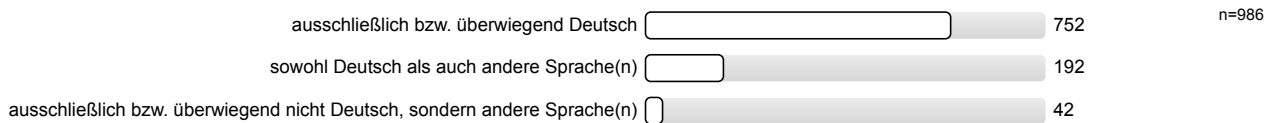


In welchem Staat wurden Sie geboren?

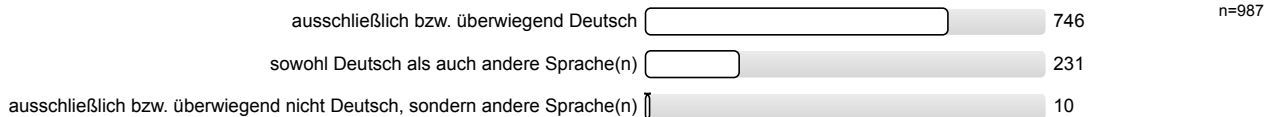


Welche Sprachen sprechen Sie in Ihrem unmittelbaren sozialen Umfeld, d.h. zu Hause in Ihrer Familie/Verwandtschaft in Deutschland bzw. in Ihrem engeren Freundes-/Bekanntenkreis?

Familie / Verwandtschaft in Deutschland

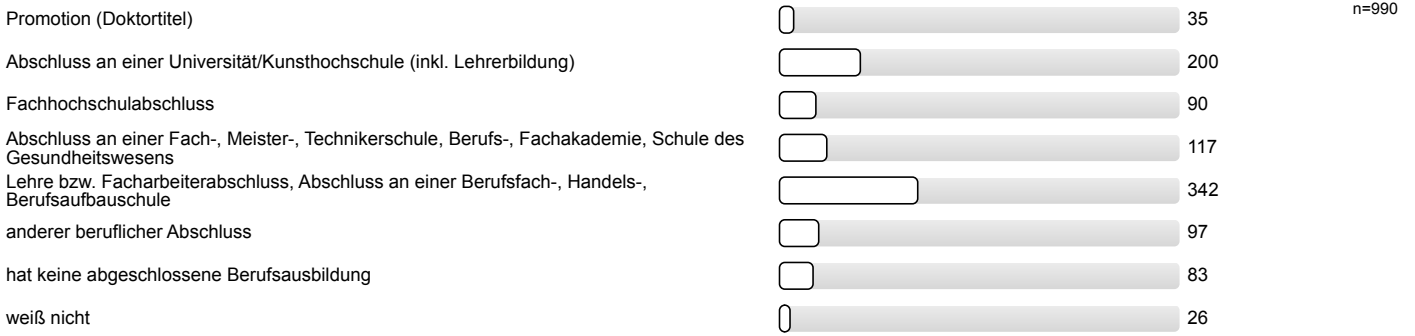


Freundes- / Bekanntenkreis



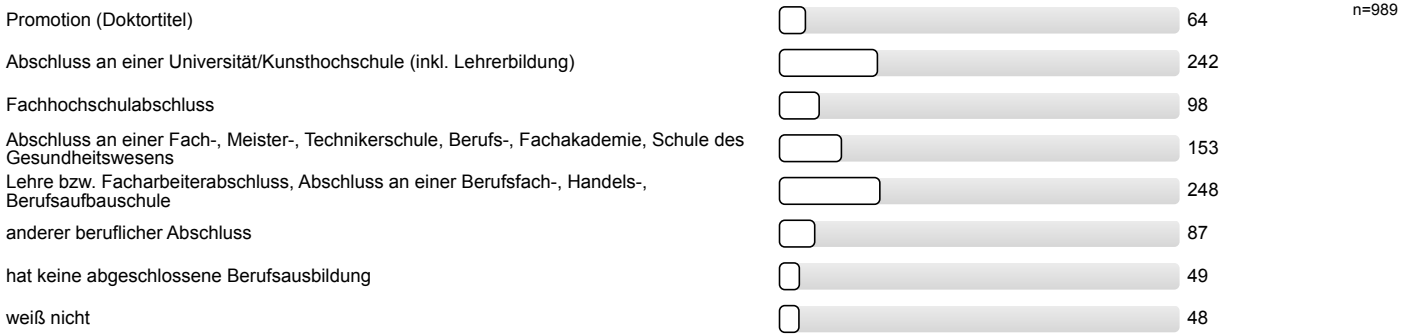
Welches ist der höchste berufliche Abschluss Ihrer Mutter?

(Ordnen Sie bitte evtl. im Ausland erworbene Abschlüsse einem gleichwertigen deutschen Abschluss zu. Nur eine Nennung möglich. Bitte nur den höchsten Abschluss angeben.)



Welches ist der höchste berufliche Abschluss Ihres Vaters?

(Ordnen Sie bitte evtl. im Ausland erworbene Abschlüsse einem gleichwertigen deutschen Abschluss zu. Nur eine Nennung möglich. Bitte nur den höchsten Abschluss angeben.)

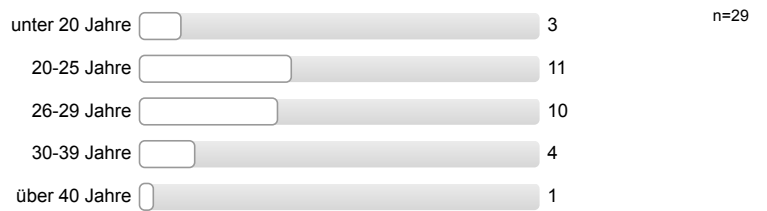


FAMILIE UND FÜRSORGEAUFGABEN | (100% des Fragebogens erreicht)

Haben Sie Kinder?



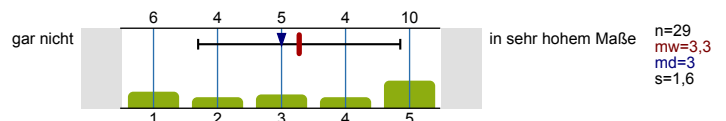
Wie alt waren Sie bei der Geburt Ihres ersten Kindes?



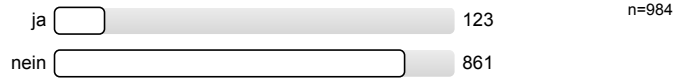
Nehmen Sie Angebote der RUB zum Thema "Studierende mit Kind" wahr?



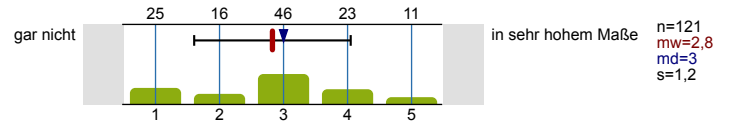
Inwieweit beeinträchtigt Ihr Elternsein Ihr Studium?



Übernehmen Sie familiäre Verpflichtungen wie die Erziehung von Geschwistern oder Pflege von Angehörigen?



Inwieweit beeinträchtigen diese familiären Verpflichtungen Ihr Studium?



Vielen Dank für Ihre Teilnahme!

Die Daten werden an der RUB zu Evaluationszwecken ausgewertet. Ergebnisse der Befragung finden Sie im Frühling 2019 unter www.rub.de/studierendenmonitor.

Rechtliche Grundlagen für die Nutzung Ihrer RUB-E-Mail-Adresse zur Einladung zu dieser Befragung: Hochschulgesetz NRW (§7), Einschreibungsordnung der Ruhr-Universität (Amtliche Bekanntmachungen Nr. 1192), Evaluationsordnung der Ruhr-Universität Bochum (Amtliche Bekanntmachungen NR. 585). Datenschutzbeauftragter der Ruhr-Universität ist Dr. Kai-Uwe Loser (<https://dsb.ruhr-uni-bochum.de>).

Falls Sie Rückfragen haben, wenden Sie sich bitte per Mail an qm-lehre@uv.rub.de oder telefonisch an Jennifer Pätsch unter 0234-32 28840.

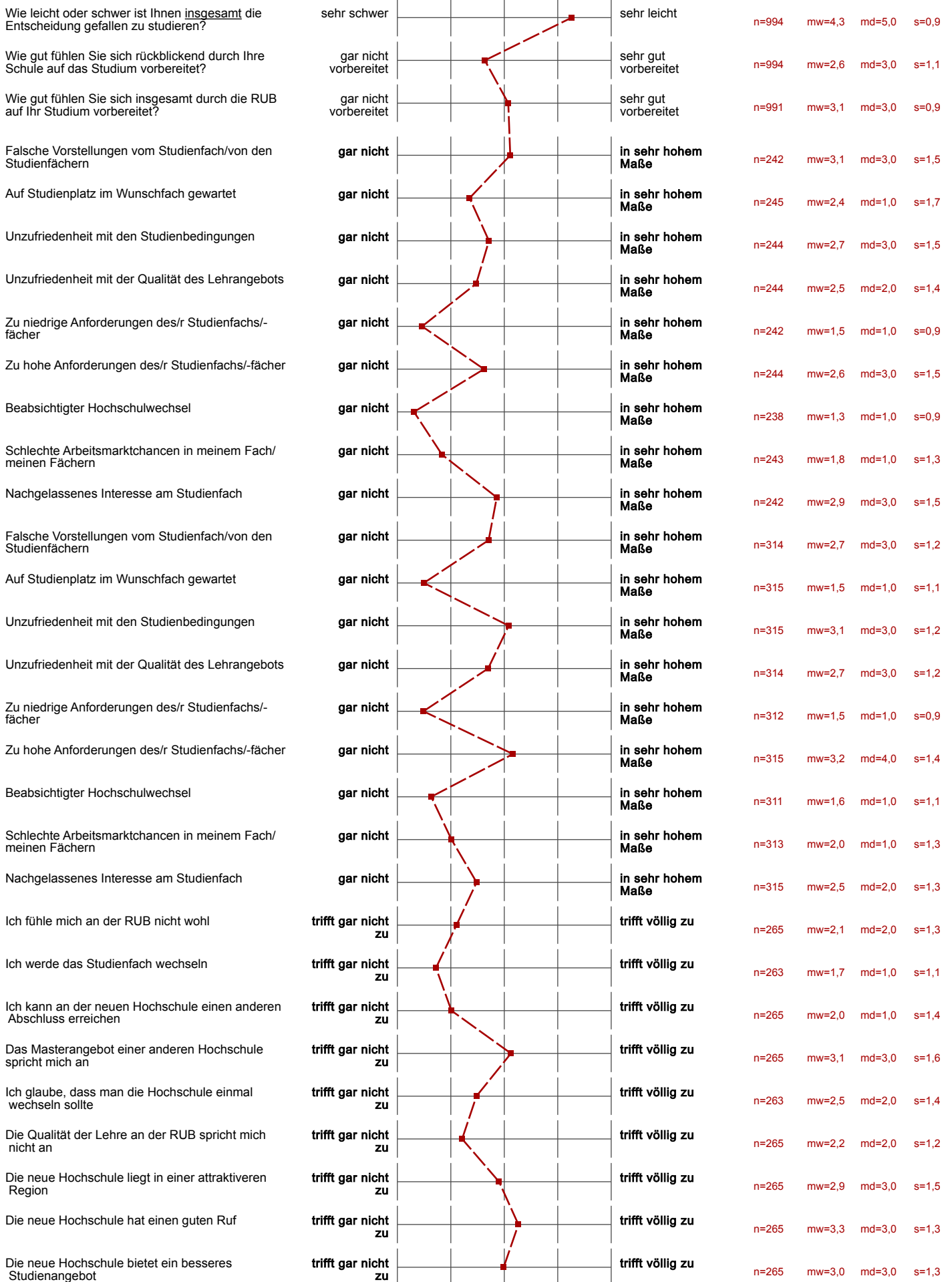
Profilinie

Teilbereich: Studierendemonitor der RUB

- Name der/des Lehrenden: Studimon
- Titel der Lehrveranstaltung: Studimon (Name der Umfrage)

Verwendete Werte in der Profilinie: Mittelwert



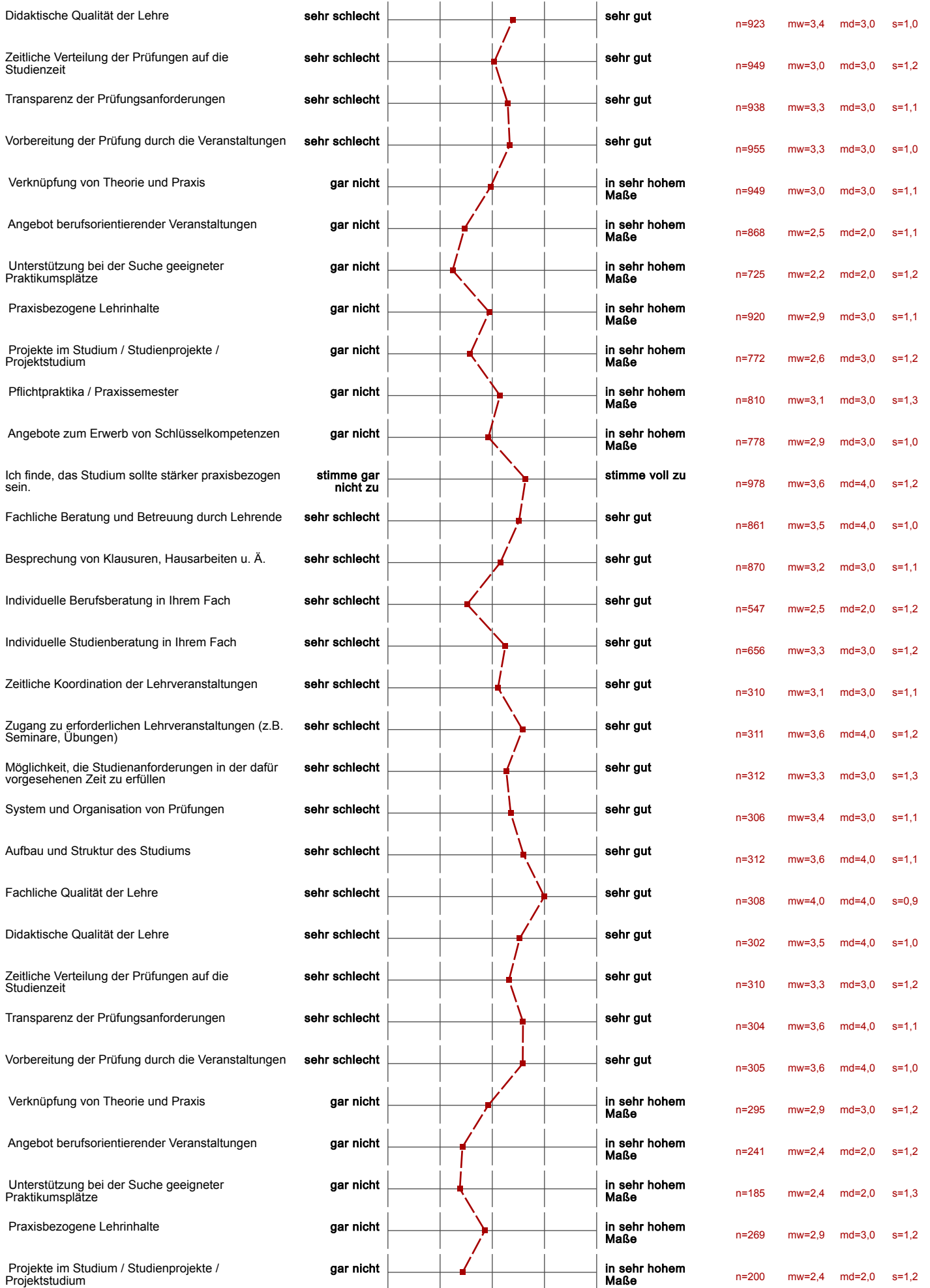


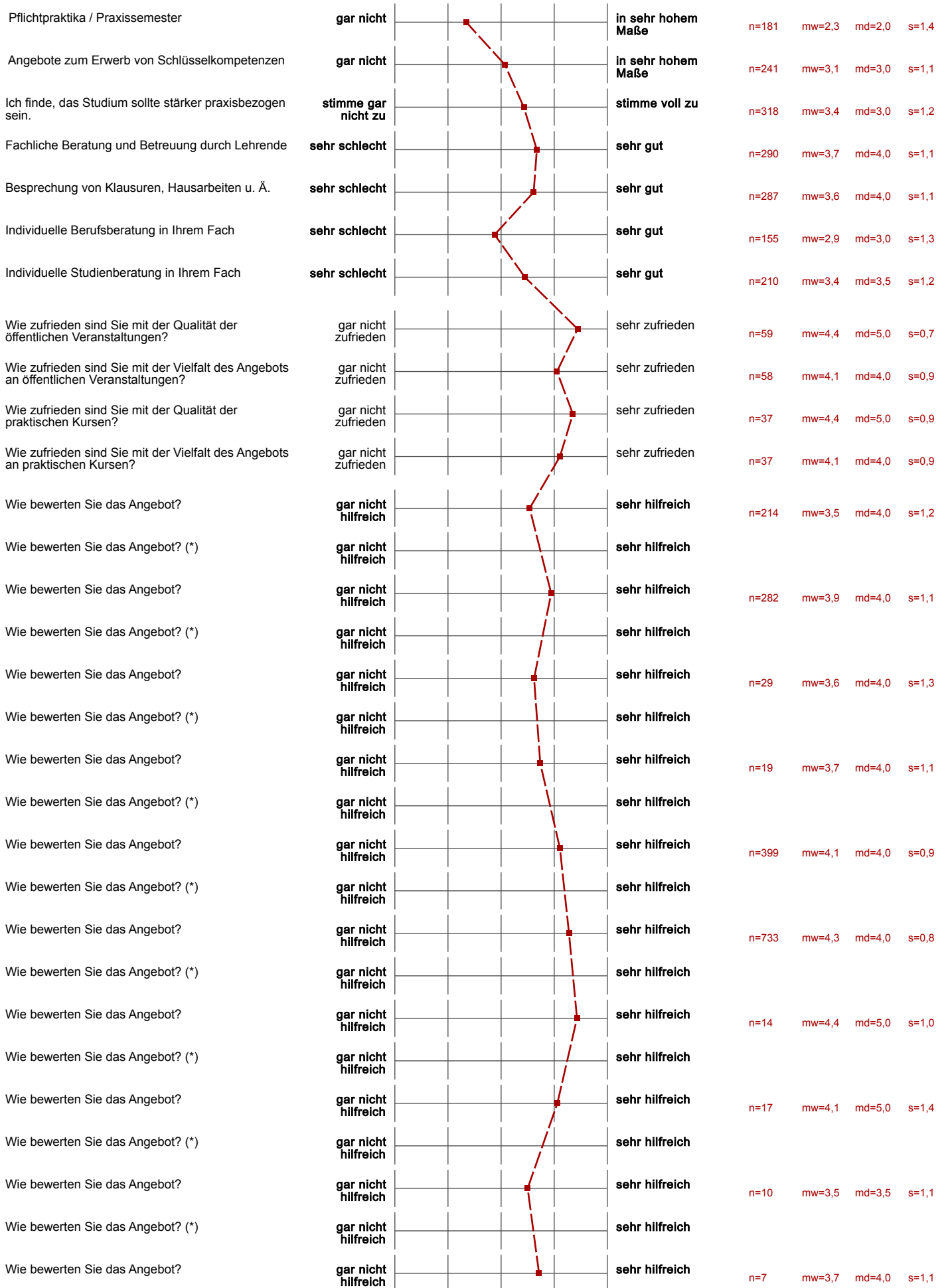


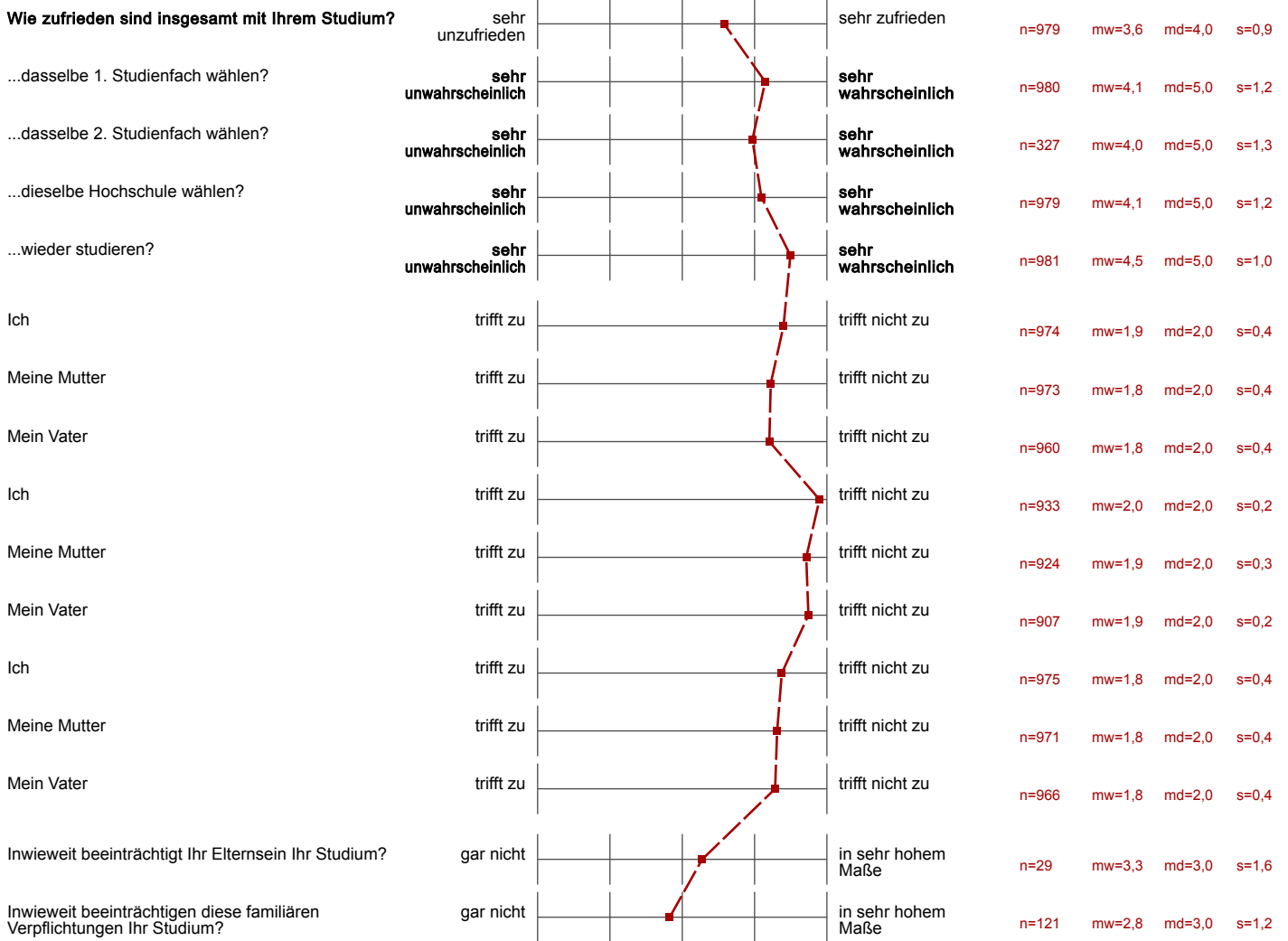
Um später promovieren zu können	gar nicht wichtig			sehr wichtig	n=679	mw=2,7	md=3,0	s=1,5
Verbesserung der Chancen auf dem Arbeitsmarkt	gar nicht wichtig			sehr wichtig	n=710	mw=4,3	md=5,0	s=1,1
Aufrechterhalten des Status als Student/in	gar nicht wichtig			sehr wichtig	n=701	mw=2,2	md=2,0	s=1,3
Konkretes angestrebtes Berufsbild	gar nicht wichtig			sehr wichtig	n=705	mw=3,6	md=4,0	s=1,4
Geringes Vertrauen in die Berufschancen mit einem Bachelor-/Master-Abschluss	gar nicht wichtig			sehr wichtig	n=701	mw=3,1	md=3,0	s=1,4
Ratschlag von Eltern/Verwandten	gar nicht wichtig			sehr wichtig	n=704	mw=2,1	md=2,0	s=1,3
Ratschlag von Studien- oder Berufsberater/innen	gar nicht wichtig			sehr wichtig	n=696	mw=2,1	md=2,0	s=1,3
Wie schätzen Sie allgemein die Arbeitsmarktchancen für Absolventinnen und Absolventen Ihres Studiengangs ein?	sehr schlecht			sehr gut	n=879	mw=3,8	md=4,0	s=1,1
Wie schätzen Sie Ihre eigenen Chancen auf dem Arbeitsmarkt ein?	sehr schlecht			sehr gut	n=850	mw=3,8	md=4,0	s=1,1
In schwierigen Situationen kann ich mich auf meine Fähigkeiten verlassen.	trifft gar nicht zu			trifft voll und ganz zu	n=986	mw=3,9	md=4,0	s=0,7
Die meisten Probleme kann ich aus eigener Kraft gut meistern.	trifft gar nicht zu			trifft voll und ganz zu	n=986	mw=4,0	md=4,0	s=0,7
Auch anstrengende und komplizierte Aufgaben kann ich in der Regel gut lösen.	trifft gar nicht zu			trifft voll und ganz zu	n=984	mw=3,8	md=4,0	s=0,8
Weil es zur Finanzierung meines Lebensunterhalts notwendig ist.	trifft gar nicht zu			trifft voll und ganz zu	n=660	mw=3,6	md=4,0	s=1,5
Damit ich mir etwas mehr leisten kann.	trifft gar nicht zu			trifft voll und ganz zu	n=661	mw=3,9	md=4,0	s=1,2
Um praktische Erfahrungen zu sammeln.	trifft gar nicht zu			trifft voll und ganz zu	n=658	mw=3,2	md=4,0	s=1,5
Um Kontakte für eine spätere Beschäftigung zu knüpfen.	trifft gar nicht zu			trifft voll und ganz zu	n=660	mw=2,6	md=2,0	s=1,5
Um finanziell unabhängig von den Eltern zu sein.	trifft gar nicht zu			trifft voll und ganz zu	n=662	mw=3,5	md=4,0	s=1,4
Weil ich andere mitfinanzieren muss (Partner/in, Kind/er).	trifft gar nicht zu			trifft voll und ganz zu	n=658	mw=1,4	md=1,0	s=0,9
Damit ich später gegebenenfalls unabhängig vom Studienabschluss eine Beschäftigung habe.	trifft gar nicht zu			trifft voll und ganz zu	n=658	mw=1,9	md=1,0	s=1,3
Ich mache mir Sorgen, ob ich mein Studium überhaupt schaffe	trifft gar nicht zu			trifft voll und ganz zu	n=980	mw=2,5	md=2,0	s=1,4
Ich kann über längere Zeit konzentriert lernen und eine Arbeit zu Ende führen.	trifft gar nicht zu			trifft voll und ganz zu	n=980	mw=3,7	md=4,0	s=1,0
Mir ist es sehr wichtig, einen guten Abschluss zu erreichen.	trifft gar nicht zu			trifft voll und ganz zu	n=982	mw=4,1	md=4,0	s=1,0
Ich kann meinen Lernstoff gut organisieren und einteilen.	trifft gar nicht zu			trifft voll und ganz zu	n=979	mw=3,5	md=4,0	s=1,0
Mir kommt es darauf an, das Studium möglichst rasch abzuschließen.	trifft gar nicht zu			trifft voll und ganz zu	n=980	mw=3,1	md=3,0	s=1,2
Ich fühle mich insgesamt gut auf das weitere Studium vorbereitet.	trifft gar nicht zu			trifft voll und ganz zu	n=980	mw=3,1	md=3,0	s=1,0
Mir fällt es leicht, fachbezogene neue Inhalte und Fakten zu lernen und zu behalten.	trifft gar nicht zu			trifft voll und ganz zu	n=977	mw=3,6	md=4,0	s=0,9
In Prüfungssituationen bin ich so aufgeregt, dass ich Dinge, die ich eigentlich weiß, vollkommen vergesse.	trifft gar nicht zu			trifft voll und ganz zu	n=981	mw=2,6	md=2,0	s=1,3
Wenn ich vor einer Prüfung stehe, habe ich meistens Angst.	trifft gar nicht zu			trifft voll und ganz zu	n=980	mw=3,0	md=3,0	s=1,3
Ich bin in ausreichendem Maße mit den im Studium geforderten Arbeitstechniken (richtiges Zitieren, Essays anfertigen, Experimente planen usw.)	trifft gar nicht zu			trifft voll und ganz zu	n=978	mw=3,3	md=3,0	s=1,1
Meine Kenntnisse reichen aus, um dem Lehrstoff ohne größere Schwierigkeiten folgen zu können.	trifft gar nicht zu			trifft voll und ganz zu	n=977	mw=3,7	md=4,0	s=0,9

Mir fällt es leicht, fachbezogene neue Inhalte und Fakten zu lernen und zu behalten.	trifft gar nicht zu		trifft voll und ganz zu	n=322	mw=3,7	md=4,0	s=1,0
In Prüfungssituationen bin ich so aufgeregt, dass ich Dinge, die ich eigentlich weiß, vollkommen vergesse.	trifft gar nicht zu		trifft voll und ganz zu	n=323	mw=2,6	md=2,0	s=1,3
Wenn ich vor einer Prüfung stehe, habe ich meistens Angst.	trifft gar nicht zu		trifft voll und ganz zu	n=321	mw=2,9	md=3,0	s=1,4
Ich bin in ausreichendem Maße mit den im Studium geforderten Arbeitstechniken (richtiges Zitieren, Essays anfertigen, Experimente planen usw.)	trifft gar nicht zu		trifft voll und ganz zu	n=321	mw=3,5	md=4,0	s=1,1
Meine Kenntnisse reichen aus, um dem Lehrstoff ohne größere Schwierigkeiten folgen zu können.	trifft gar nicht zu		trifft voll und ganz zu	n=322	mw=3,6	md=4,0	s=1,0
beim Verständnis des Lernstoffs Ihres ersten Studienfaches?	gar nicht		in sehr hohem Maße	n=977	mw=2,2	md=2,0	s=1,0
beim Verständnis des Lernstoffs Ihres zweiten Studienfaches?	gar nicht		in sehr hohem Maße	n=335	mw=2,2	md=2,0	s=1,1
bei der Lernorganisation?	gar nicht		in sehr hohem Maße	n=975	mw=2,6	md=2,0	s=1,2
bei der Bearbeitung wissenschaftlicher Literatur?	gar nicht		in sehr hohem Maße	n=981	mw=2,4	md=2,0	s=1,1
beim Halten von Referaten?	gar nicht		in sehr hohem Maße	n=975	mw=2,3	md=2,0	s=1,2
beim Verfassen schriftlicher Arbeiten?	gar nicht		in sehr hohem Maße	n=976	mw=2,6	md=2,0	s=1,2
mit Prüfungsangst?	gar nicht		in sehr hohem Maße	n=977	mw=2,7	md=2,0	s=1,4
in deutscher Sprache (bei englischsprachigen Studiengängen in englisch) differenziert über die fachlichen Inhalte Ihres Studiums zu Grammatik- und Rechtschreibkenntnisse	sehr schlecht		sehr gut	n=979	mw=4,3	md=5,0	s=0,9
Verfassen wissenschaftlicher Texte/Hausarbeiten	sehr schlecht		sehr gut	n=981	mw=3,7	md=4,0	s=1,0
Ausdrucksvermögen in Seminar-/Fachdiskussionen	sehr schlecht		sehr gut	n=982	mw=3,8	md=4,0	s=1,0
Verstehen wissenschaftlicher Texte	sehr schlecht		sehr gut	n=977	mw=4,0	md=4,0	s=0,8
Verfassen wissenschaftlicher Texte/Hausarbeiten	sehr schlecht		sehr gut	n=322	mw=3,6	md=4,0	s=1,0
Ausdrucksvermögen in Seminar-/Fachdiskussionen	sehr schlecht		sehr gut	n=323	mw=3,6	md=4,0	s=0,9
Verstehen wissenschaftlicher Texte	sehr schlecht		sehr gut	n=322	mw=3,8	md=4,0	s=0,9
Einleben in das akademische Umfeld	große Schwierigkeiten		überhaupt keine Schwierigkeiten	n=979	mw=3,6	md=4,0	s=1,1
Bildung von Lern- und Arbeitsgruppen	große Schwierigkeiten		überhaupt keine Schwierigkeiten	n=980	mw=3,3	md=3,0	s=1,3
Kontakte zu Mitstudierenden bekommen	große Schwierigkeiten		überhaupt keine Schwierigkeiten	n=981	mw=3,6	md=4,0	s=1,3
Kommunikation mit Lehrenden	große Schwierigkeiten		überhaupt keine Schwierigkeiten	n=981	mw=3,5	md=4,0	s=1,1
Konkurrenz unter Studierenden	große Schwierigkeiten		überhaupt keine Schwierigkeiten	n=978	mw=3,9	md=4,0	s=1,2
Einleben in das akademische Umfeld	große Schwierigkeiten		überhaupt keine Schwierigkeiten	n=322	mw=3,6	md=4,0	s=1,2
Bildung von Lern- und Arbeitsgruppen	große Schwierigkeiten		überhaupt keine Schwierigkeiten	n=321	mw=3,3	md=3,0	s=1,3
Kontakte zu Mitstudierenden bekommen	große Schwierigkeiten		überhaupt keine Schwierigkeiten	n=321	mw=3,5	md=4,0	s=1,3
Kommunikation mit Lehrenden	große Schwierigkeiten		überhaupt keine Schwierigkeiten	n=320	mw=3,7	md=4,0	s=1,2
Konkurrenz unter Studierenden	große Schwierigkeiten		überhaupt keine Schwierigkeiten	n=319	mw=4,2	md=5,0	s=1,1
Hinsichtlich des fachlichen Anforderungsniveaus	zu niedrig		zu hoch	n=980	mw=3,3	md=3,0	s=0,8









(* Hinweis: Wenn die Anzahl der Antworten auf eine Frage zu gering ist (n<3), wird für die Frage keine Auswertung angezeigt.