

Studimon

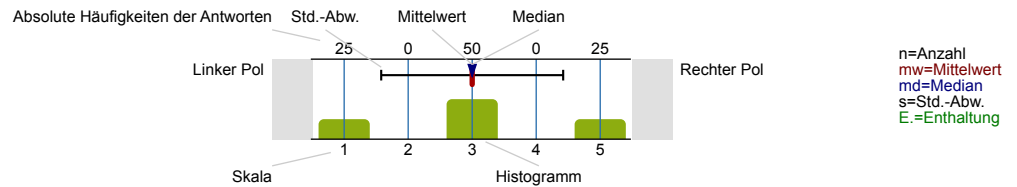


Studienverlaufsbefragung Wintersemester 2017/18 ()
Erfasste Fragebögen = 1597

Auswertungsteil der geschlossenen Fragen

Legende

Frage**text**



Vielen Dank, dass Sie sich Zeit nehmen, den Fragebogen zu beantworten!

Vielen Dank, dass Sie sich Zeit nehmen, den Fragebogen zu beantworten!

Alle Angaben im Fragebogen werden entsprechend den Datenschutzbedingungen behandelt und zu Evaluationszwecken an der RUB ausgewertet. Die Ergebnisse werden so bearbeitet, dass ein Rückschluss auf Einzelpersonen nicht möglich ist. Die Teilnahme an der Befragung ist freiwillig und Ihnen entstehen keine Nachteile, wenn Sie an der Befragung nicht teilnehmen. Mit der Teilnahme an der Befragung stimmen Sie einer Verarbeitung (Erhebung, Speicherung, Auswertung) Ihrer Angaben zu.

Die Beantwortung des Fragebogens kann nicht unterbrochen und zu einem späteren Zeitpunkt fortgesetzt werden. Stellen Sie daher bitte sicher, dass Sie etwa 40 Minuten Zeit zur vollständigen Beantwortung aller Fragen zu Verfügung haben. Falls Sie Fragen oder Anregungen zu der Befragung haben, können Sie sich gerne an uns wenden:

Dr. Frank Wissing
 Dezernat 1 - Hochschulentwicklung und Strategie
 UV 03/364
 qm-lehre@uv.rub.de

Geben Sie bitte vor Beantwortung der Fragen den unten beschriebenen Code ein.

Durch den Code wird gewährleistet, dass wir Ihre Angaben anonym mit Ihren Antworten der Einschreibungsbefragung verknüpfen können.

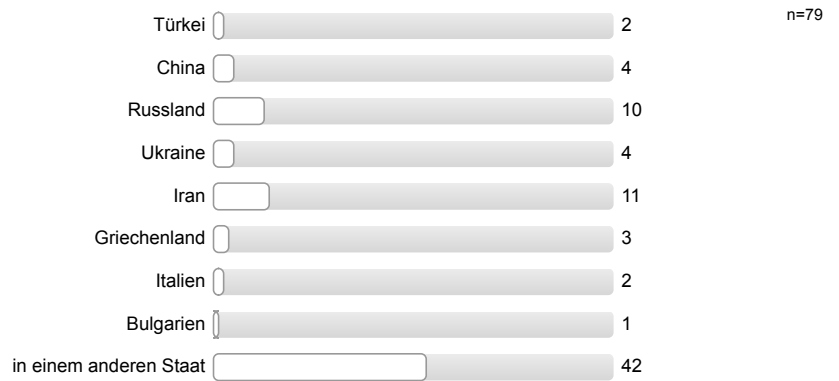
Sollten Buchstaben und/oder Zahlen nicht bestimmt werden können, weil die Information (z. B. Geburtstag des Vaters) nicht vorliegen, ersetzen Sie diese bitte durch 0. Bitte tun Sie dies für jede fehlende Information (z. B. 00, falls Vorname und Geburtstag des Vaters unbekannt).

SCHULISCHE HERKUNFT | (5% des Fragebogens erreicht)

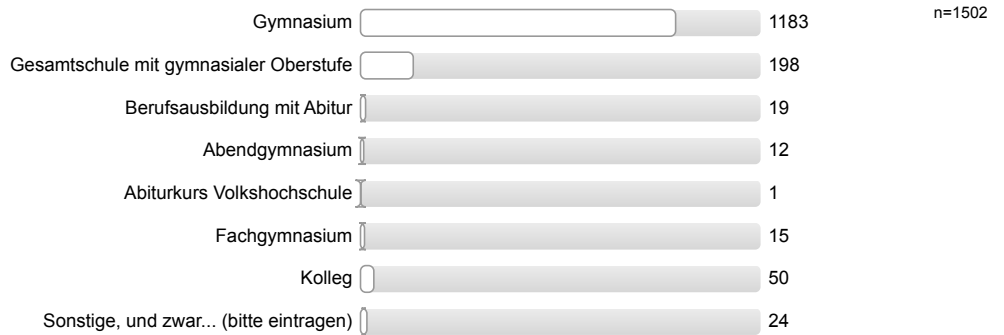
Welche Hochschulzugangsberechtigung haben Sie?

Berechtigungstyp	Anzahl	n=1592
Abitur / allgemeine Hochschulreife	1495	
Fachhochschulreife	10	
fachgebundene Hochschulreife	3	
Eignungsprüfung	1	
sonstige deutsche Hochschulzugangsberechtigung	3	
ausländische Hochschulzugangsberechtigung (auch Studienkolleg in Deutschland)	80	

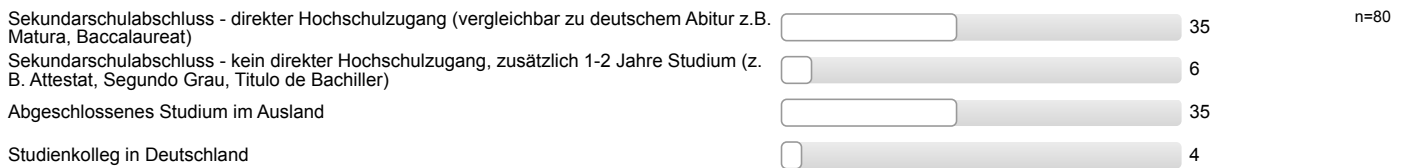
In welchem Land haben Sie Ihre Hochschulzugangsberechtigung erworben?



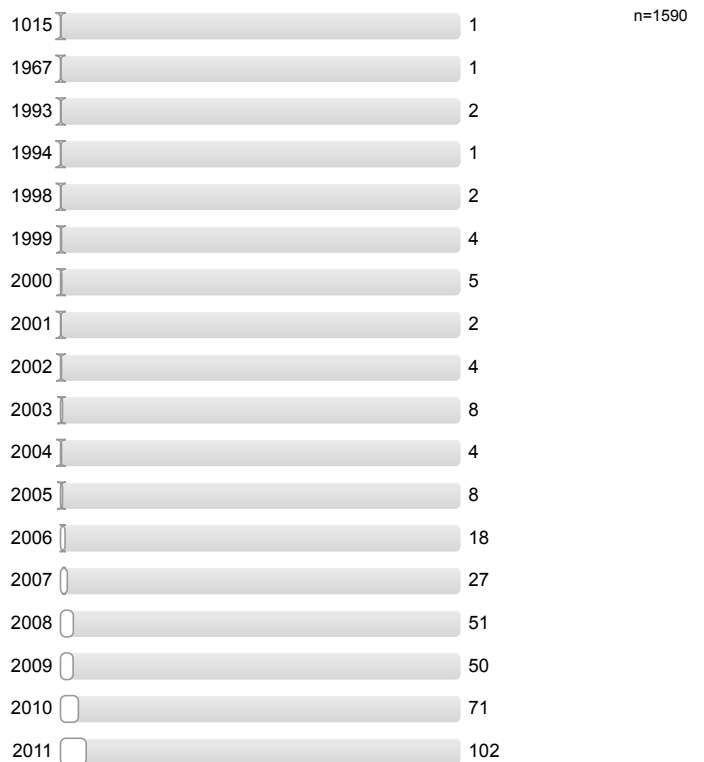
An welcher Schulart erwarben Sie Ihre Hochschulzugangsberechtigung?

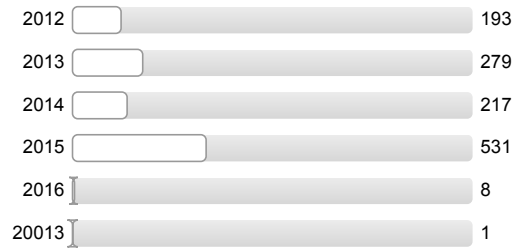


Welche ausländische Hochschulzugangsberechtigung haben Sie erlangt?

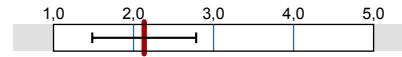


In welchem Jahr haben Sie die Hochschulzugangsberechtigung erworben? Bitte vierstellig angeben (z.B. 2008).





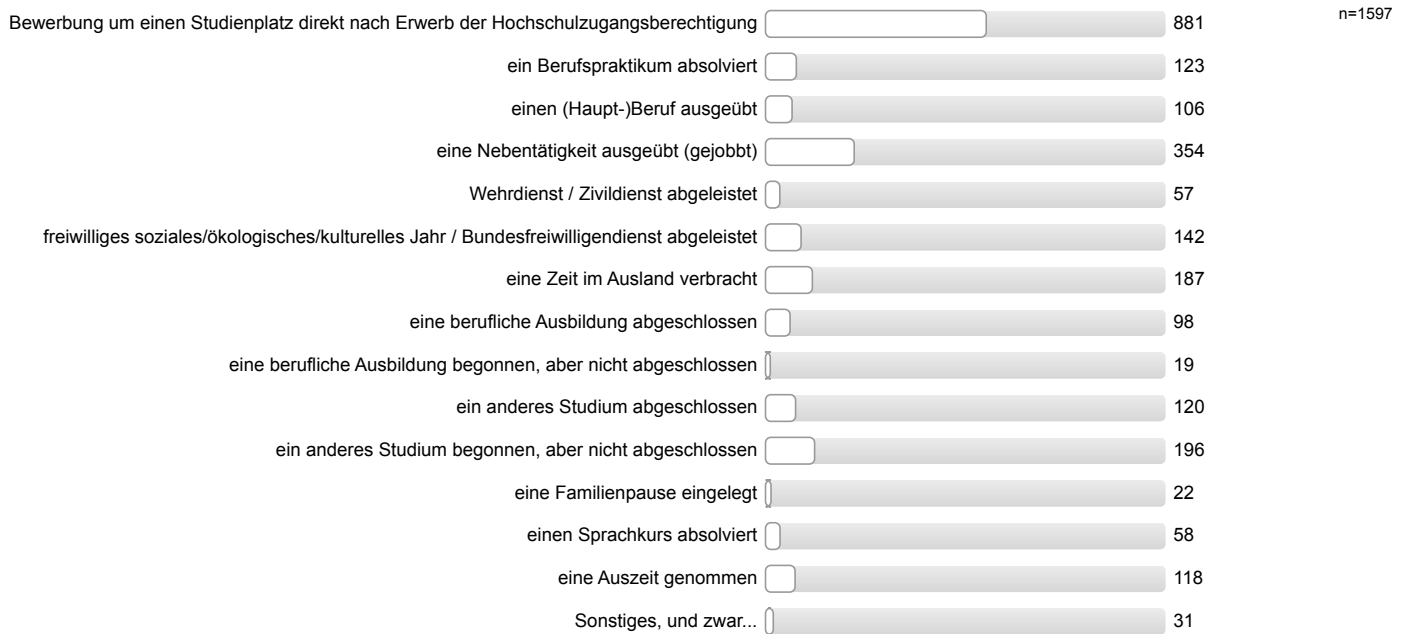
Welche Durchschnittsnote haben Sie in dem Zeugnis, mit dem Sie Ihre Hochschulzugangsberechtigung erworben haben?



n=1580
mw=2,1
s=0,6

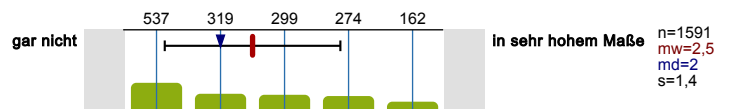
VOR DEM STUDIUM | (13% des Fragebogens erreicht)

Was haben Sie zwischen der Erlangung der Hochschulzugangsberechtigung und der Aufnahme Ihres derzeitigen Studiums gemacht?

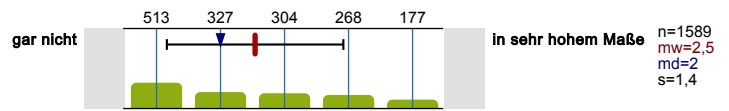


In welchem Maße bereiteten Ihnen die folgenden Faktoren Schwierigkeiten bei der Entscheidung zu studieren? (Mehrfachnennungen möglich)

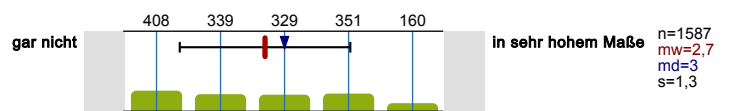
Die Finanzierung des Studiums



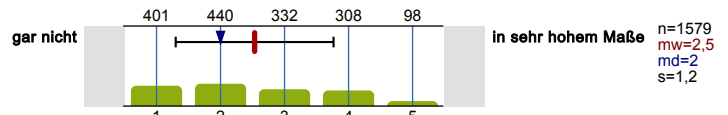
Zugangsbeschränkungen (z.B. Aufnahmeprüfung, NC,...)



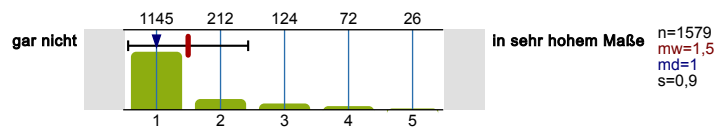
Die Unklarheit über meine Interessen



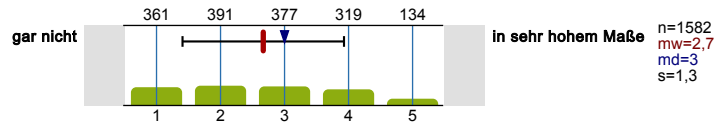
Die Unklarheit über meine Eignung/meine Fähigkeiten



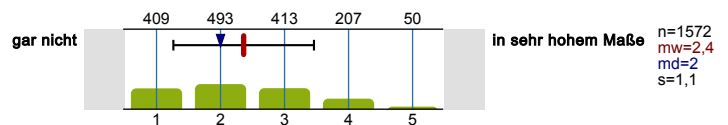
Die fehlende Unterstützung von meiner Familie/von meinem nahen sozialem Umfeld



Die unbefriedigende Vorbereitung der Schule auf ein Hochschulstudium

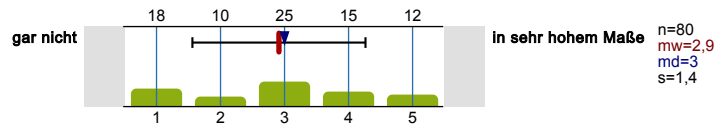


Die Schwierigkeit die passenden Informationen einzuholen

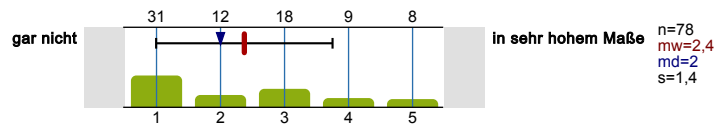


In welchem Maße bereiten Ihnen die folgenden Faktoren Schwierigkeiten bei der Entscheidung in Deutschland zu studieren? (Mehrfachnennungen möglich)

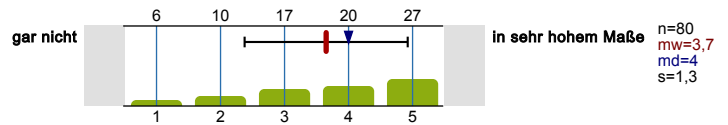
Meine Kenntnisse der deutschen Sprache



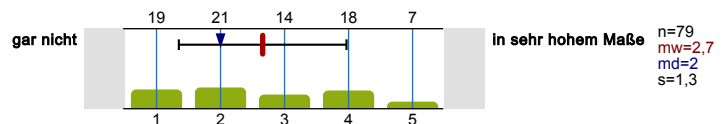
Sorge, ob ich mich integrieren kann



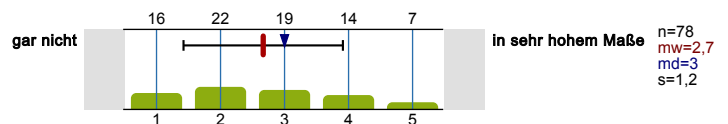
Die Finanzierung eines Studiums in Deutschland



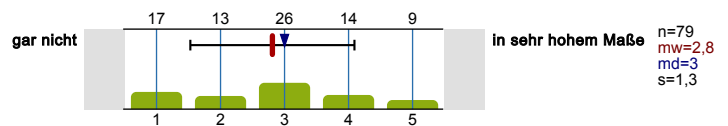
Sorge, ob meine Vorkenntnisse für das Studium in Deutschland ausreichen



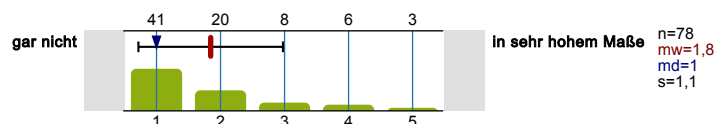
Die Distanz zu Freunden und Familie



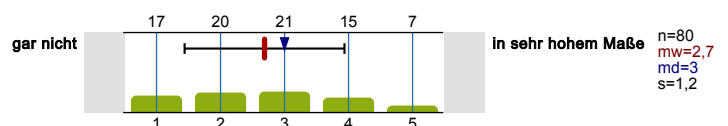
Das Bewerbungsverfahren



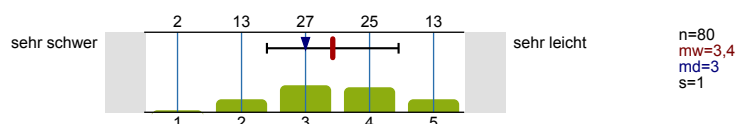
Fehlende Unterstützung von meinen Freunden/meiner Familie



Schwierigkeit die passenden Informationen einzuholen



Wie leicht oder schwer war für Sie insgesamt Entscheidung in Deutschland zu studieren?

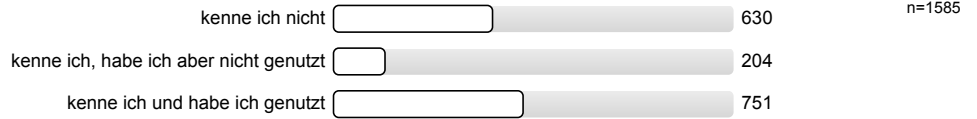


Kennen Sie inSTUDIES?

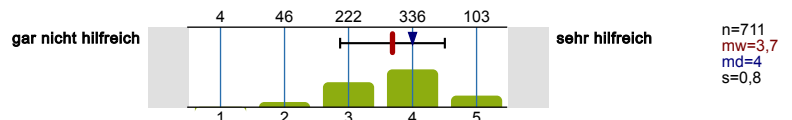


Kennen Sie die folgenden Angebote zur Vorbereitung auf das Studium und haben Sie diese genutzt?

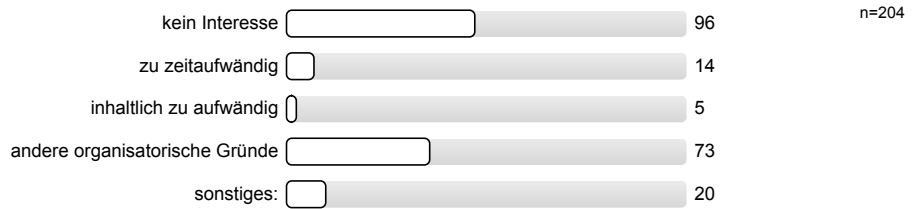
Studieninteressiertenportal auf der Homepage (<http://studienangebot.rub.de/>)



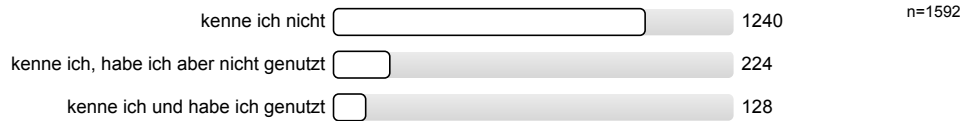
Wie hilfreich war das Angebot für Ihren Studieneinstieg?



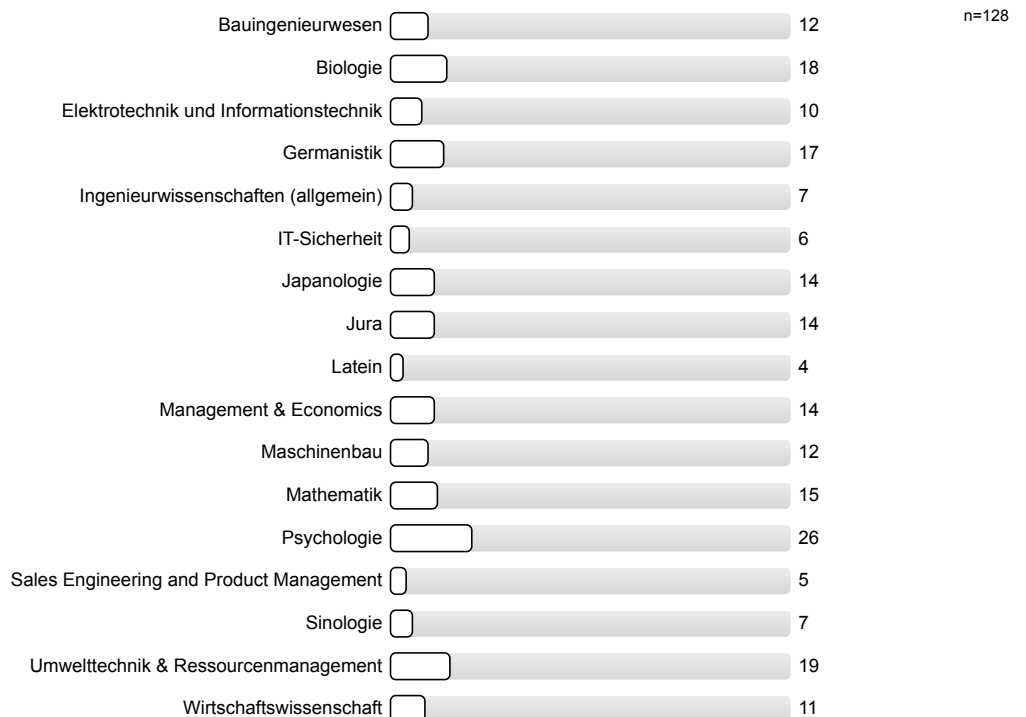
Warum haben Sie das Angebot nicht genutzt?



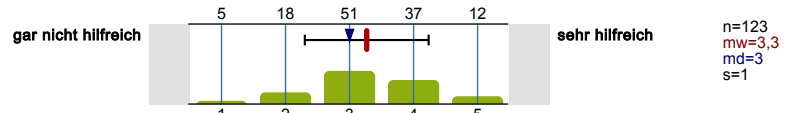
RUBCheck (Online-Selbsttest der RUB)



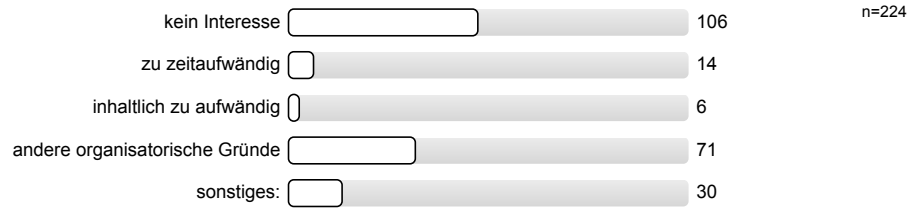
Welchen RUBCheck / Welche RUBChecks haben Sie genutzt? (Mehrfachantwort möglich)



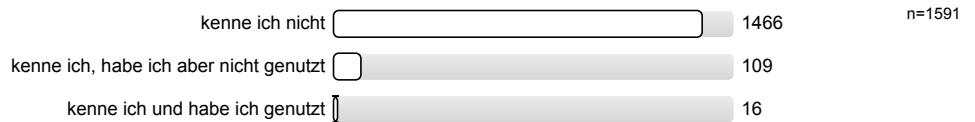
Wie hilfreich war das Angebot der RUBChecks insgesamt für Ihren Studieneinstieg?



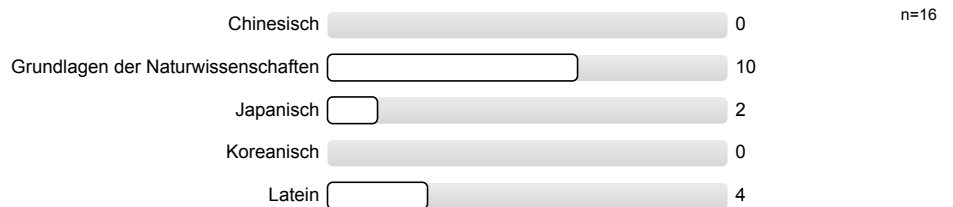
Warum haben Sie das Angebot nicht genutzt?



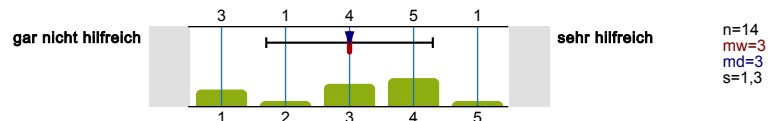
RUB-Brücke (Online Vorkurs)



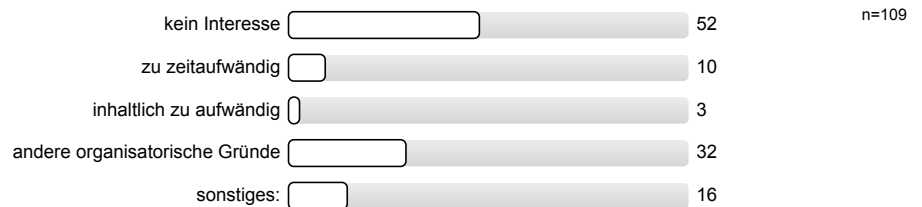
Welchen Online-Vorkurs / Welche Online-Vorkurse haben Sie genutzt?



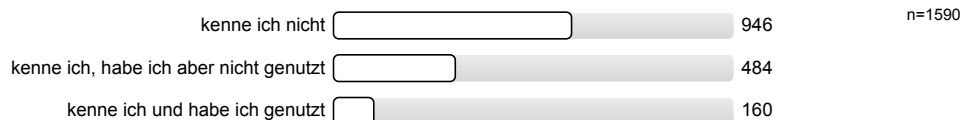
Wie hilfreich war das Angebot der Online-Vorkurse für Ihren Studieneinstieg?



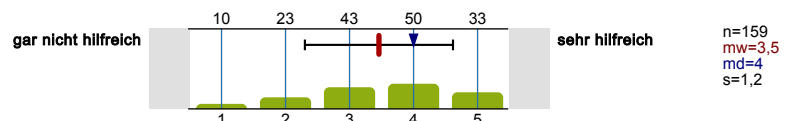
Warum haben Sie das Angebot nicht genutzt?



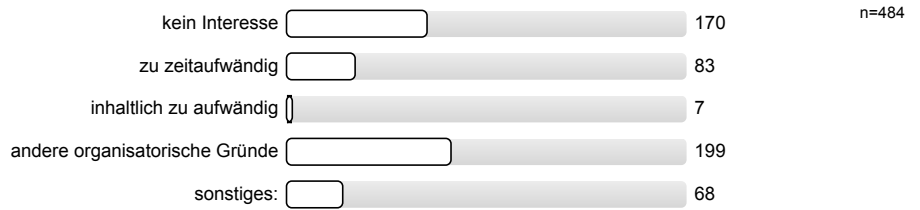
Summer University (Blockveranstaltungen vor Studienbeginn)



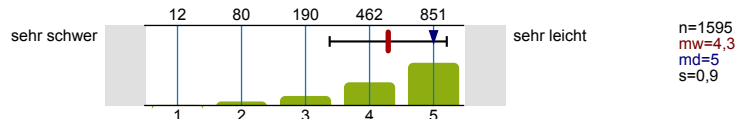
Wie hilfreich war das Angebot für Ihren Studieneinstieg?



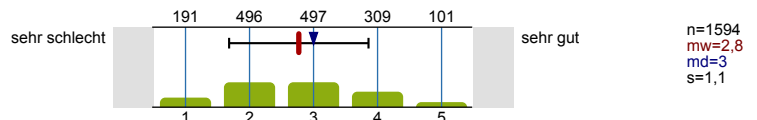
Warum haben Sie das Angebot nicht genutzt?



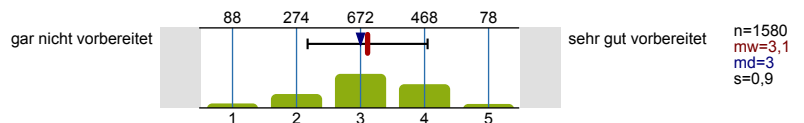
Wie leicht oder schwer ist Ihnen insgesamt die Entscheidung gefallen zu studieren?



Wie gut fühlen Sie sich rückblickend durch Ihre Schule auf das Studium vorbereitet?



Wie gut fühlen Sie sich insgesamt durch die RUB auf Ihr Studium vorbereitet?

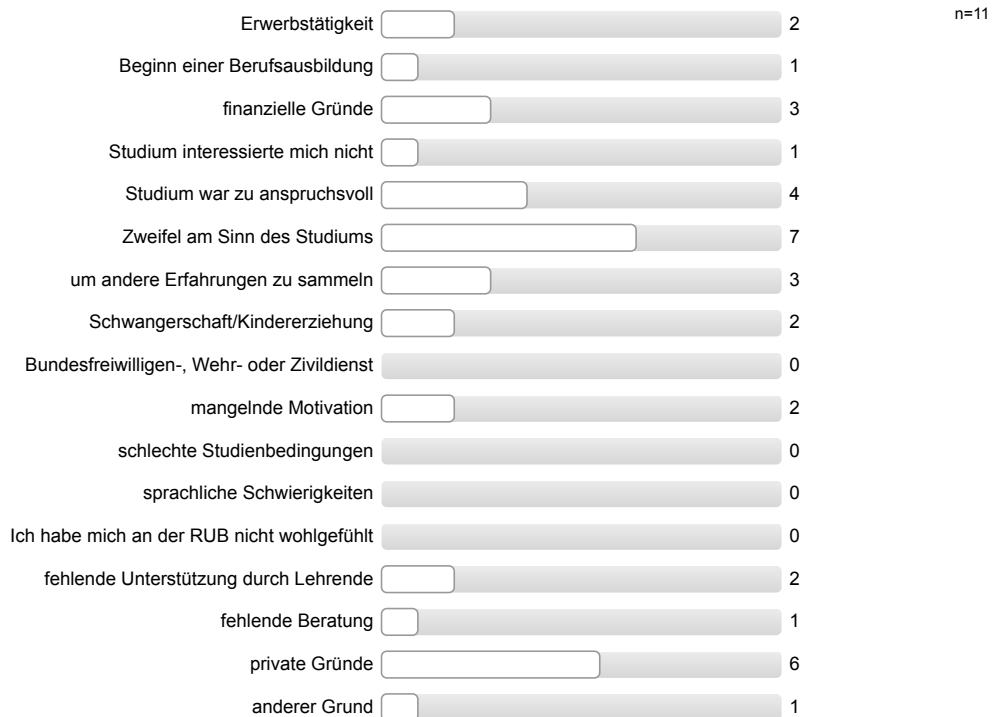


STUDIENVERLAUF | (30% des Fragebogens erreicht)

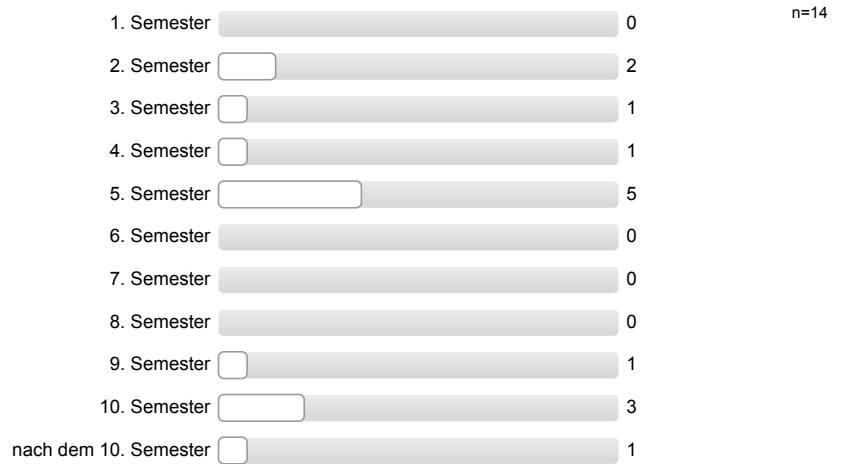
Studieren Sie zur Zeit noch?



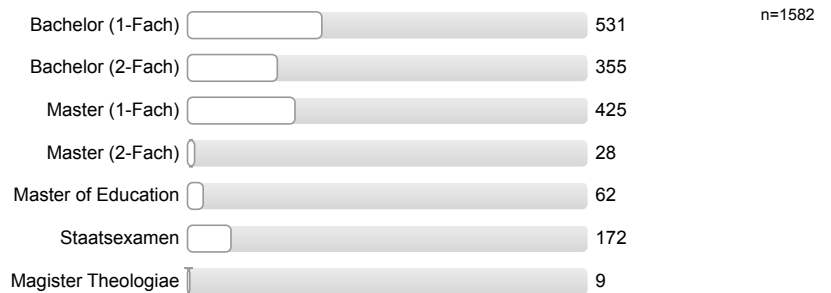
Aus welchem Grund/welchen Gründen haben Sie Ihr Studium unterbrochen/abgebrochen? (Mehrfachnennung möglich)



Wann haben Sie Ihr Studium unterbrochen/abgebrochen/erfolgreich abgeschlossen?



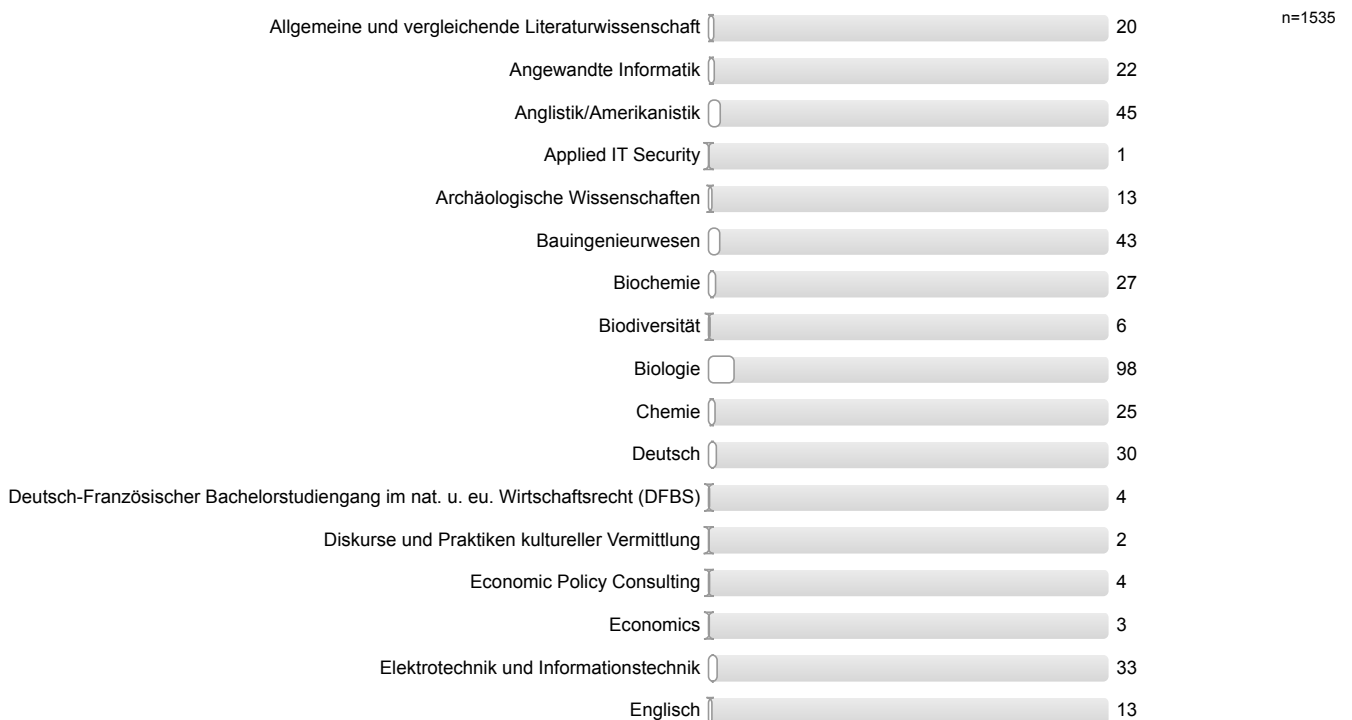
Für welchen Abschluss sind Sie derzeit eingeschrieben?



Für welches Studienfach, bzw. welche Studienfächer sind Sie derzeit eingeschrieben?



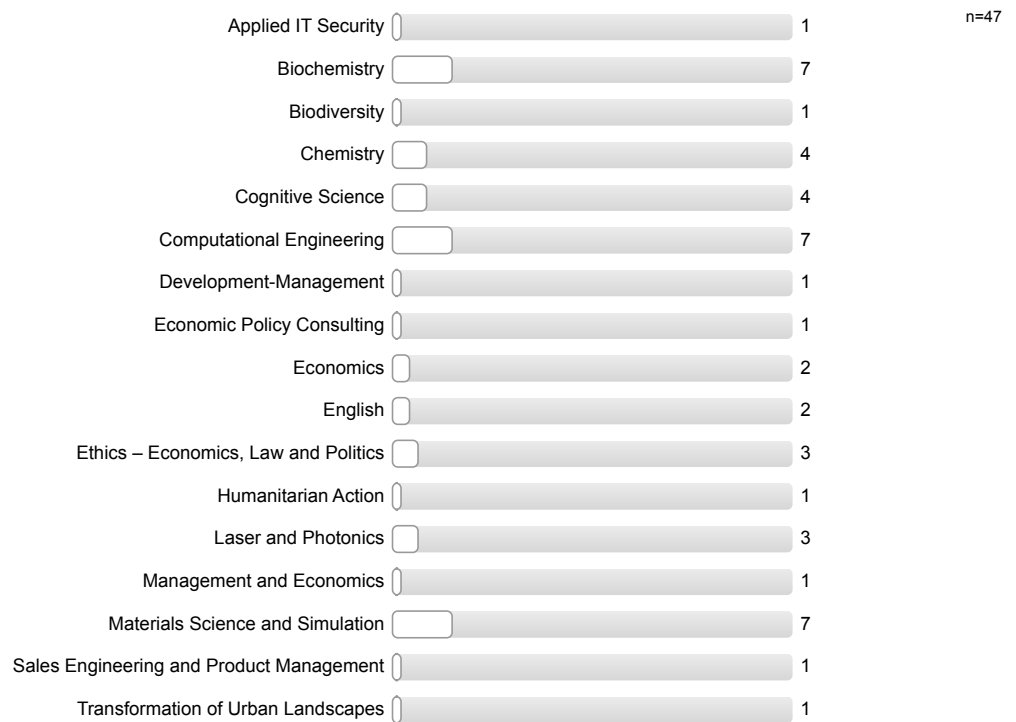
1. Studienfach:







1st subject:



2. Studienfach:

Bitte nur bei Zwei-Fach Studium angeben



Gender Studies - Kultur, Kommunikation, Gesellschaft	2
Geographie	15
Germanistik	35
Geschichte	50
Italienisch	4
Japanologie	3
Katholische Theologie	15
Klassische Archäologie	1
Klassische Philologie	6
Koreanistik	5
Kultur, Individuum und Gesellschaft	4
Kunstgeschichte	16
Linguistik	14
Management	1
Mathematik	13
Medienwissenschaft	21
Orientalistik - Islamwissenschaft	5
Pädagogik	7
Philosophie	26
Physik	10
Politik, Wirtschaft und Gesellschaft	9
Psychologie	1
Rechtswissenschaft	1
Religionswissenschaft	11
Romanische Philologie Französisch	5
Romanische Philologie Italienisch	5
Romanische Philologie Spanisch	10
Russisch	3
Russische Kultur	6
Sinologie	5
Slavische Philologie	11
Sozialwissenschaft	6
Spanisch	8
Sportwissenschaft	7
Theaterwissenschaft	16
Wirtschaftswissenschaft, Ausr. Betriebswirtschaftslehre	2

2nd subject:
please state only in case of 2-Subject Programme

Philosophy	<input type="text"/>	1	n=2
Romance Studies	<input type="text"/>	1	

Haben Sie seit Ihrer Erstimmatrikulation an der Ruhr-Universität Bochum das Studienfach, bzw. die Studienfächer gewechselt?

ja	<input type="text"/>	323	n=1573
nein	<input type="text"/>	1250	

In welchem Fach bzw. welchen Fächern waren Sie vor dem Studienfachwechsel eingeschrieben?

Studienfachliste in deutscher Sprache anzeigen	<input type="text"/>	305	n=306
Studienfachliste in englischer Sprache anzeigen	<input type="text"/>	1	

1. Studienfach:

Allgemeine und vergleichende Literaturwissenschaft	<input type="text"/>	4	n=294
Angewandte Informatik	<input type="text"/>	4	
Anglistik/Amerikanistik	<input type="text"/>	12	
Archäologische Wissenschaften	<input type="text"/>	5	
Bauingenieurwesen	<input type="text"/>	4	
Biochemie	<input type="text"/>	1	
Biologie	<input type="text"/>	5	
Chemie	<input type="text"/>	13	
Deutsch	<input type="text"/>	2	
Economics	<input type="text"/>	1	
Elektrotechnik und Informationstechnik	<input type="text"/>	5	
Englisch	<input type="text"/>	3	
Erziehungswissenschaft	<input type="text"/>	5	
Evangelische Theologie	<input type="text"/>	2	
Französisch	<input type="text"/>	3	
Geographie	<input type="text"/>	9	
Geowissenschaften	<input type="text"/>	5	
Germanistik	<input type="text"/>	15	
Geschichte	<input type="text"/>	24	
Italienisch	<input type="text"/>	1	
IT-Sicherheit / Informationstechnik	<input type="text"/>	1	
IT-Sicherheit / Netze und Systeme	<input type="text"/>	1	
Japanologie	<input type="text"/>	6	
Katholische Theologie	<input type="text"/>	12	
Klassische Philologie	<input type="text"/>	3	
Koreanistik	<input type="text"/>	3	
Kultur, Individuum und Gesellschaft	<input type="text"/>	1	
Kunstgeschichte	<input type="text"/>	6	
Latein	<input type="text"/>	3	
Linguistik	<input type="text"/>	4	
Management and Economics	<input type="text"/>	8	

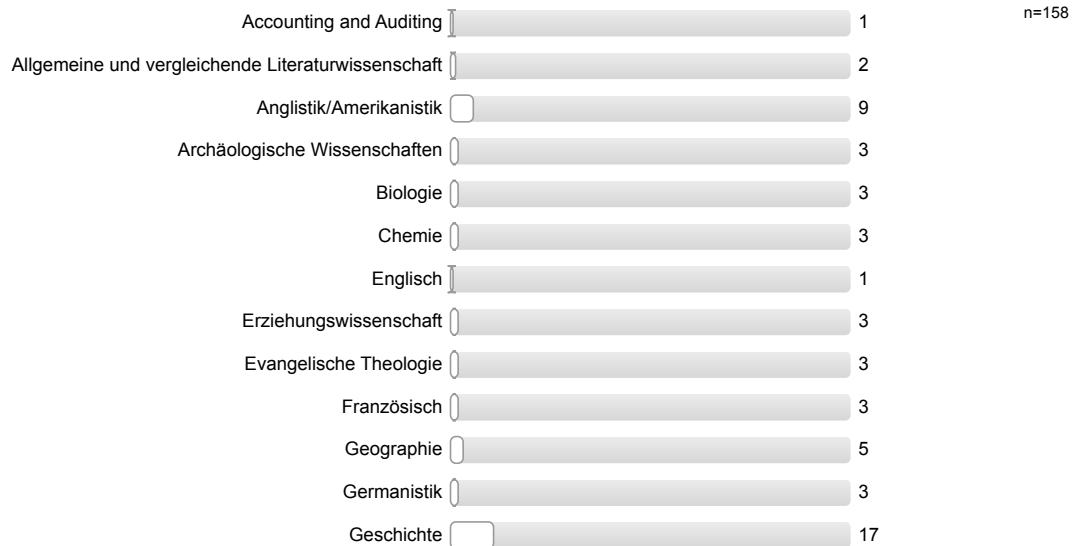


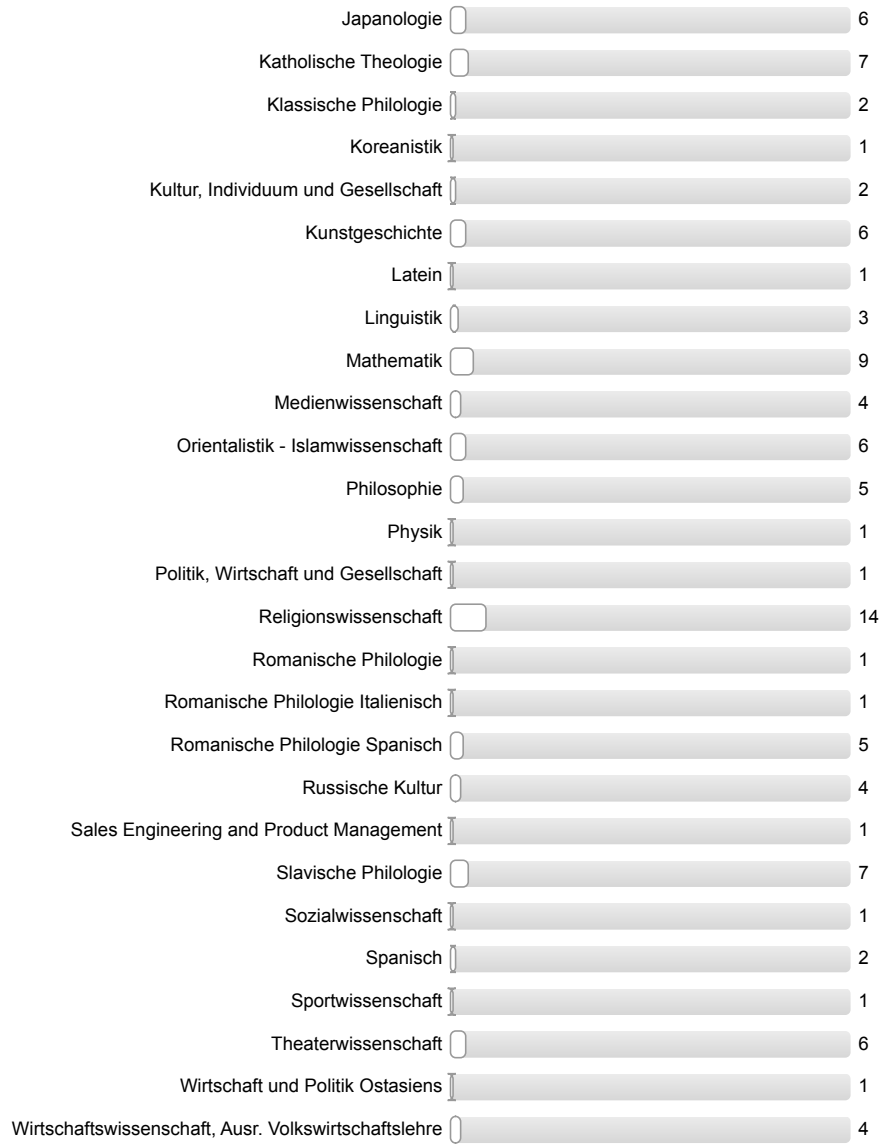
1st subject:



2. Studienfach:

Bitte nur bei Zwei-Fach Studium angeben

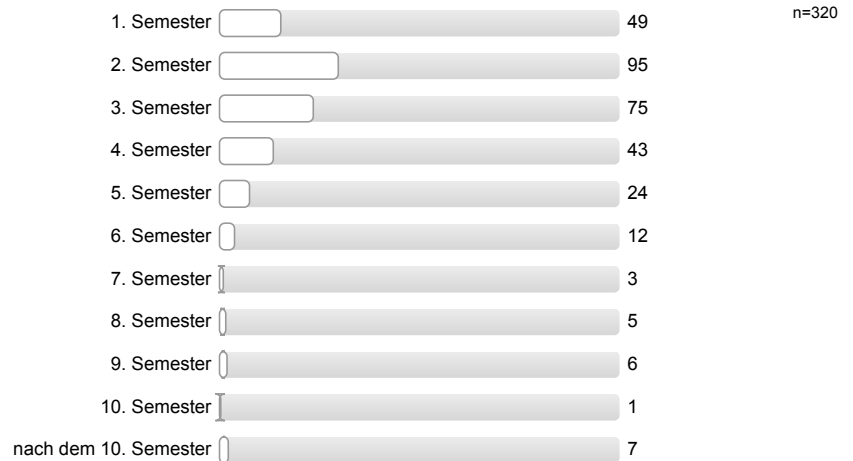




2nd subject:
please state only in case of 2-Subject Programme

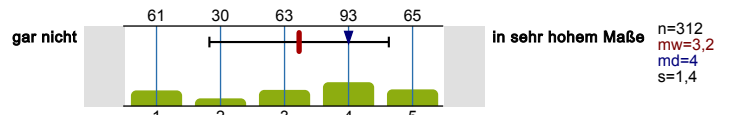


In welchem Semester haben Sie Ihr(e) Studienfach/-fächer gewechselt?

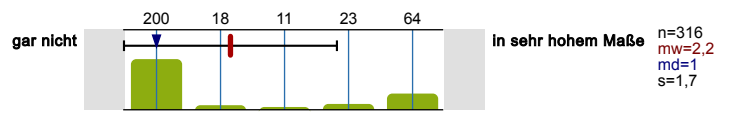


In welchem Maße haben die folgenden Gründe dazu beigetragen, dass Sie Ihr Studienfach gewechselt haben?

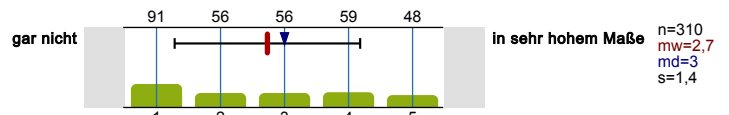
Falsche Vorstellungen vom Studienfach/von den Studienfächern



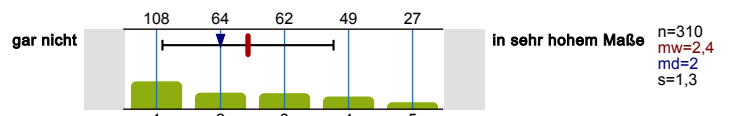
Auf Studienplatz im Wunschfach gewartet



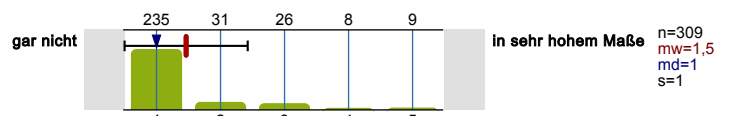
Unzufriedenheit mit den Studienbedingungen



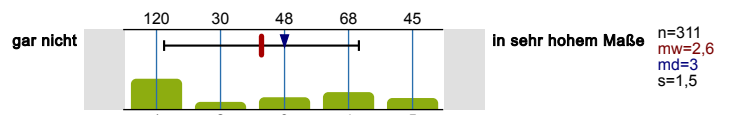
Unzufriedenheit mit der Qualität des Lehrangebots



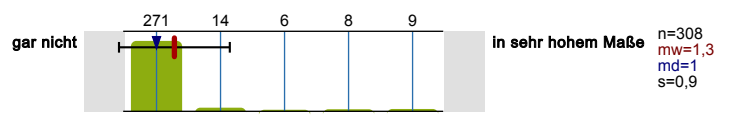
Zu niedrige Anforderungen des/r Studienfachs/-fächer



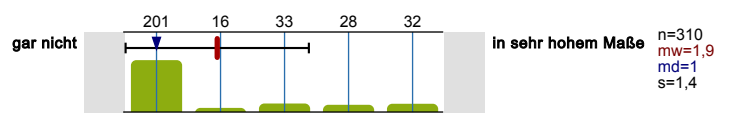
Zu hohe Anforderungen des/r Studienfachs/-fächer



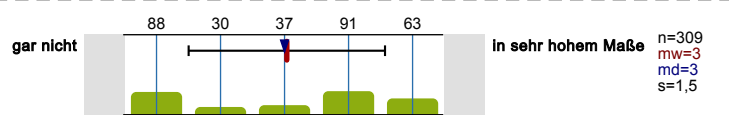
Beabsichtigter Hochschulwechsel



Schlechte Arbeitsmarktchancen in meinem Fach/meinen Fächern



Nachgelassenes Interesse am Studienfach

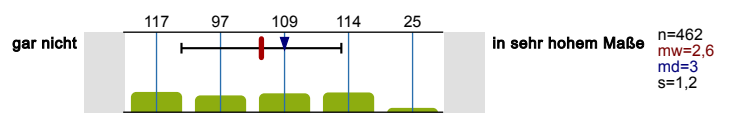


Haben Sie schon einmal daran gedacht Ihr derzeitiges Studienfach zu wechseln?

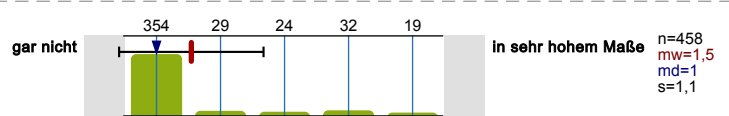


In welchem Maße haben die folgenden Gründe dazu beigetragen, darüber nachzudenken, Ihr derzeitiges Studienfach zu wechseln?

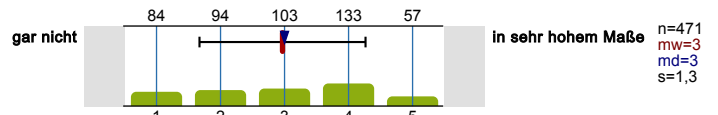
Falsche Vorstellungen vom Studienfach/von den Studienfächern



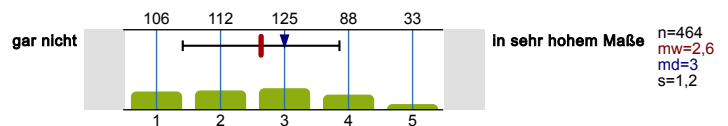
Auf Studienplatz im Wunschfach gewartet



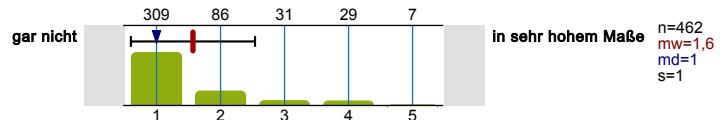
Unzufriedenheit mit den Studienbedingungen



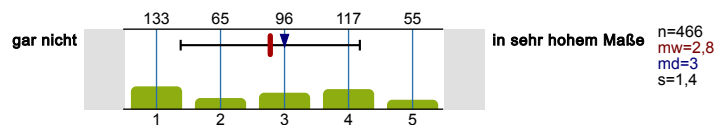
Unzufriedenheit mit der Qualität des Lehrangebots



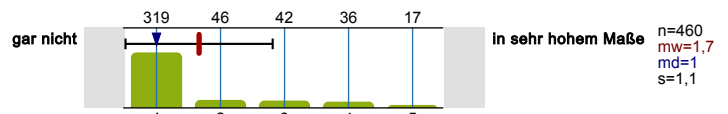
Zu niedrige Anforderungen des/r Studienfachs/-fächer



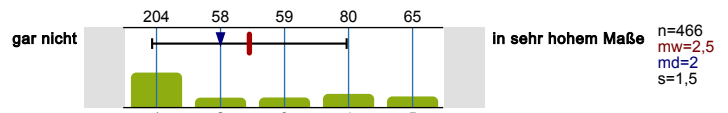
Zu hohe Anforderungen des/r Studienfachs/-fächer



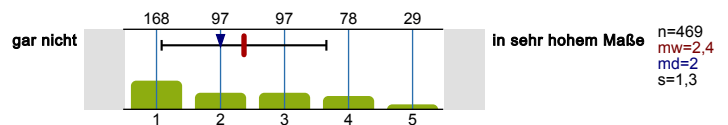
Beabsichtigter Hochschulwechsel



Schlechte Arbeitsmarktchancen in meinem Fach/meinen Fächern



Nachgelassenes Interesse am Studienfach



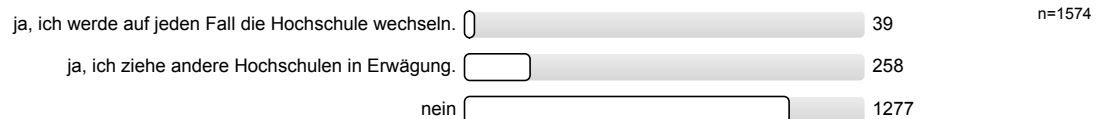
Haben Sie vor Ihrer Einschreibung an der RUB an einer anderen Hochschule studiert?



Haben Sie einen Bachelorabschluss an einer anderen Hochschule absolviert?

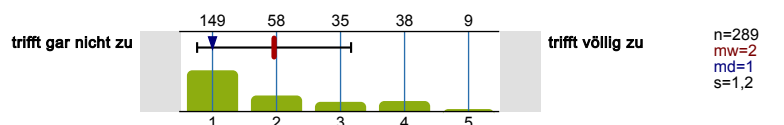


Denken Sie darüber nach, in Ihrem Studienverlauf die Hochschule zu wechseln?

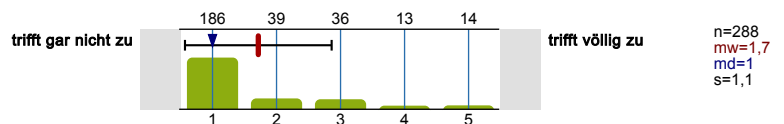


Inwiefern treffen die folgenden Gründe zu die Hochschule zu wechseln bzw. einen Hochschulwechsel in Erwägung zu ziehen?

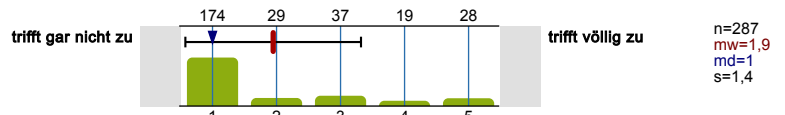
Ich fühle mich an der RUB nicht wohl



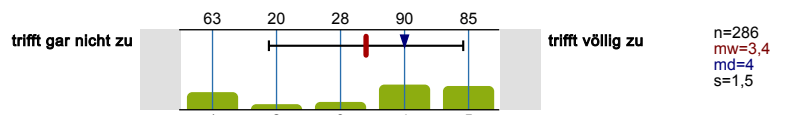
Ich werde das Studienfach wechseln



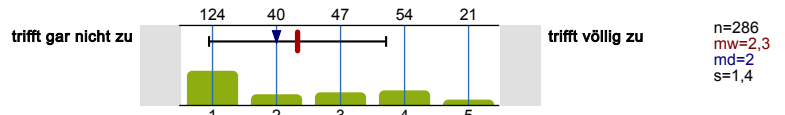
Ich kann an der neuen Hochschule einen anderen Abschluss erreichen



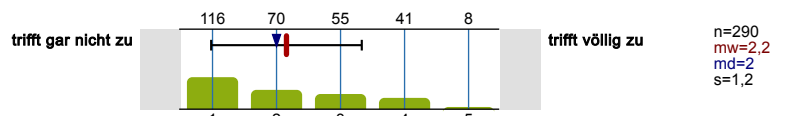
Das Masterangebot einer anderen Hochschule spricht mich an



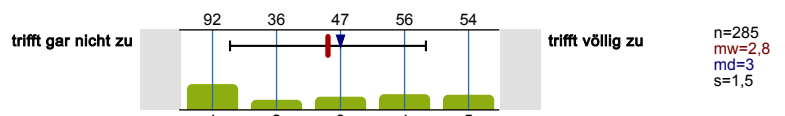
Ich glaube, dass man die Hochschule einmal wechseln sollte



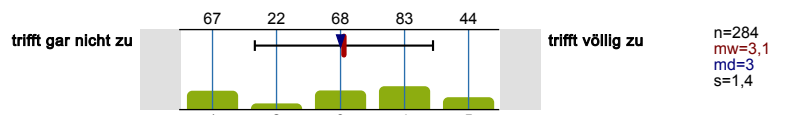
Die Qualität der Lehre an der RUB spricht mich nicht an



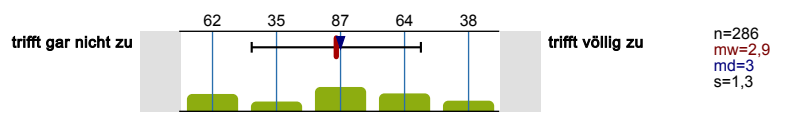
Die neue Hochschule liegt in einer attraktiveren Region



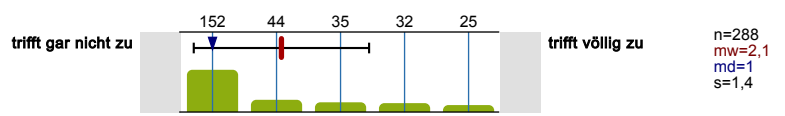
Die neue Hochschule hat einen guten Ruf



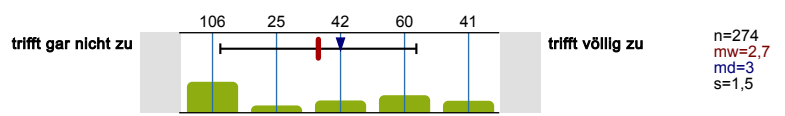
Die neue Hochschule bietet ein besseres Studienangebot



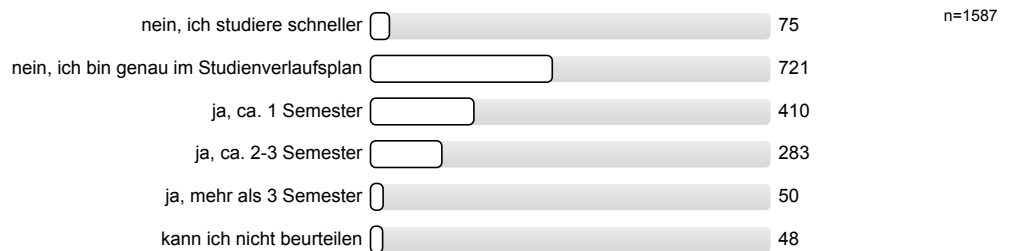
Das war von Anfang an geplant



persönliche Gründe

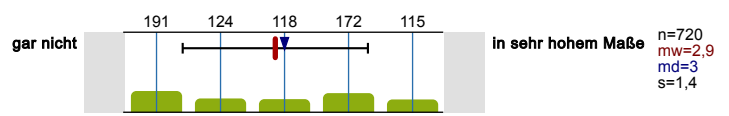


Sind Sie momentan gegenüber dem für Ihren Studiengang vorgesehenen Studienerverlaufsplan im Verzug?

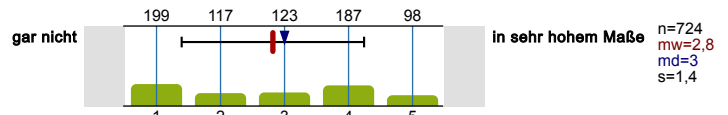


In welchem Maße tragen die folgenden Gründe dazu bei, dass Sie mit Ihrem Studium gegenüber dem vorgesehenen Studienerverlaufsplan im Verzug sind?

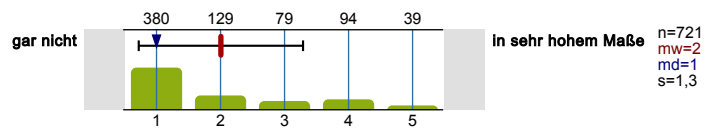
schlechte Koordination der Studienangebote (Überschneidung von Lehrveranstaltungen, zu wenig und/oder zu selten angebotene Lehrveranstaltungen, etc.)



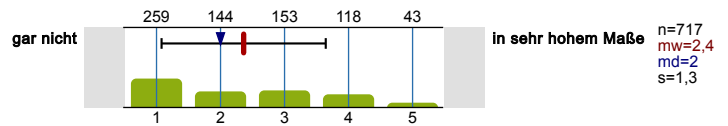
Verschieben von Pflichtveranstaltungen auf spätere Semester, da zu hoher Schwierigkeitsgrad/zu hohe Stofffülle



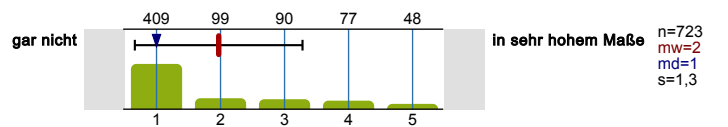
Belegung freiwilliger zusätzlicher Veranstaltungen außerhalb des Curriculums (aus anderen Fächern, Sprachkurse etc.)



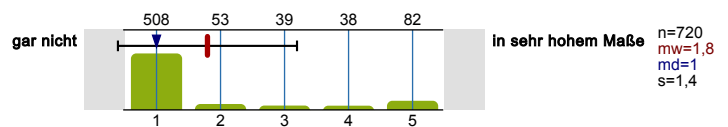
bewusstes Zeit lassen aufgrund anderer mir wichtig erscheinender Lebensbereiche (z.B. Hobbys)



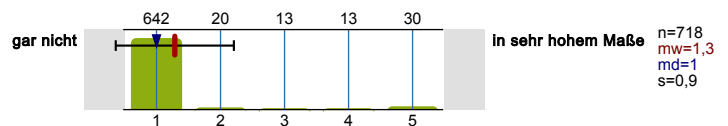
Erwerb von fachlichen Zusatzqualifikationen für den Beruf neben dem Studium



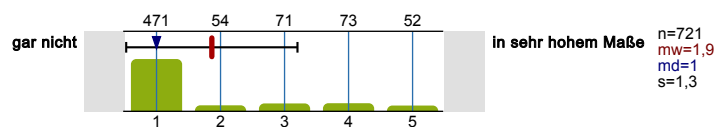
(geplante/r) Auslandsaufenthalte



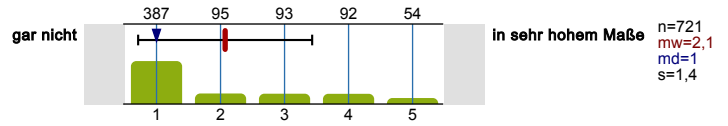
Hochschulwechsel



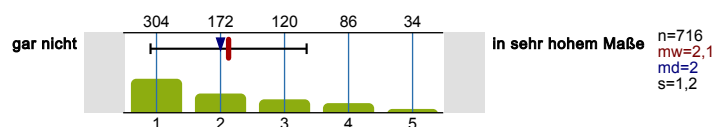
Gesundheitliche Beeinträchtigung(en)



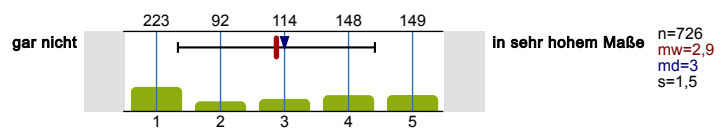
Angst vor Prüfungssituationen



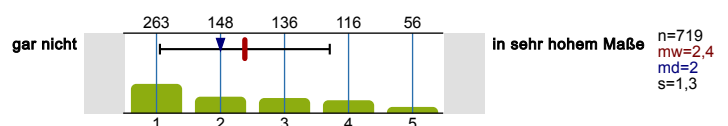
geringe Motivation in Hinblick auf Fach, Studium, Lernen



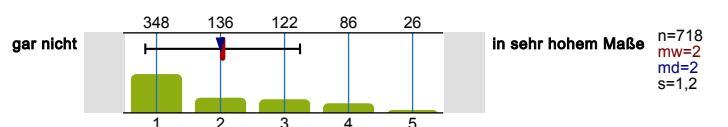
andere Verpflichtungen neben dem Studium (arbeiten, Kinder, etc.)



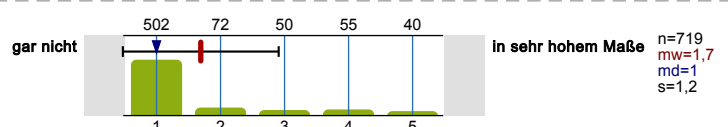
Schwierigkeiten mit der eigenen Studienorganisation



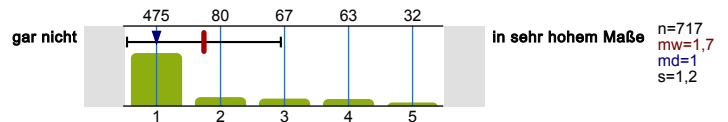
Aufholen von fehlenden Grundkenntnissen



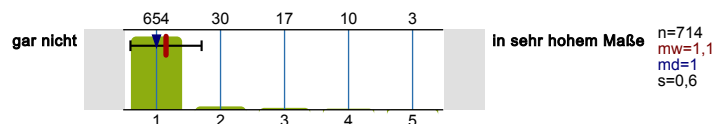
Absolvieren eines oder mehrerer freiwilliger Praktika



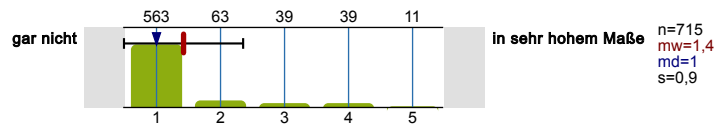
Schwierigkeiten mit den mathematischen Inhalten des Studiums



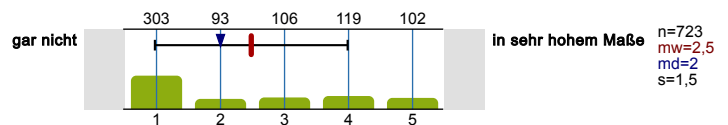
Schwierigkeiten mit dem geforderten sprachlichen Niveau im Studiengang (Deutsch)



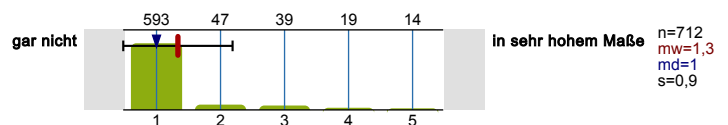
Schwierigkeiten mit dem geforderten sprachlichen Niveau im Studiengang (Fremdsprache(n))



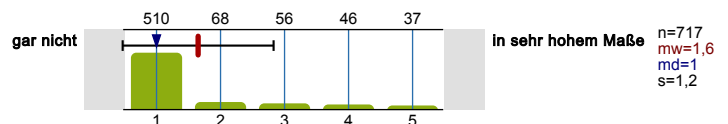
nicht bestandene (Teil-)Prüfung(en)



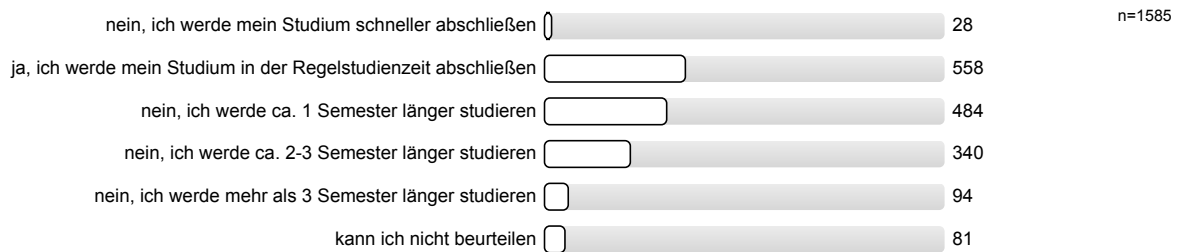
Engagement in Selbstverwaltungsgremien meiner Hochschule



Gesellschaftspolitisches Engagement außerhalb des Studiums



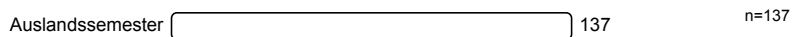
Wenn Sie Ihr bisheriges Studium reflektieren: Werden Sie Ihr Studium in der für Ihren Studiengang vorgesehenen Regelstudienzeit (einschließlich Prüfungs- und Praxissemester) abschließen?



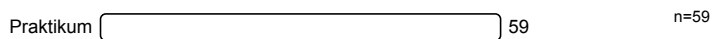
Waren Sie während des Studiums oder sind Sie derzeit im Ausland?



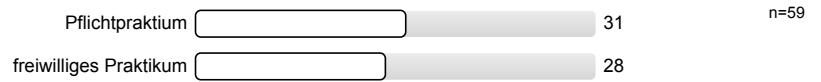
Welchen Zweck hat/hatte Ihr Auslandsaufenthalt und wie lange dauert/e er?



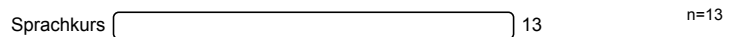
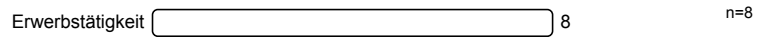
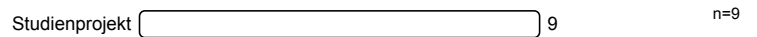
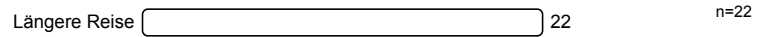
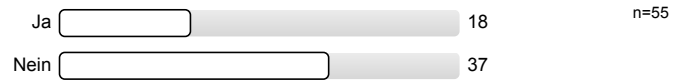
Fand das Auslandssemester über ein Austauschprogramm statt?



Was für ein Praktikum war es?



Wurde das Praktikum gefördert?

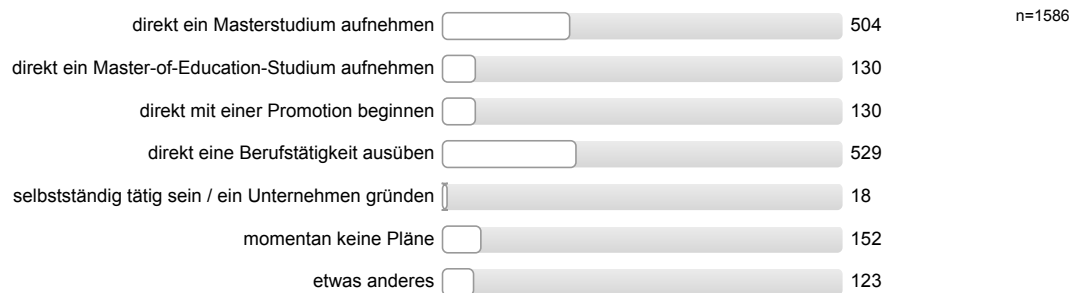


Haben Sie konkrete Pläne für einen (weiteren) Auslandsaufenthalt?

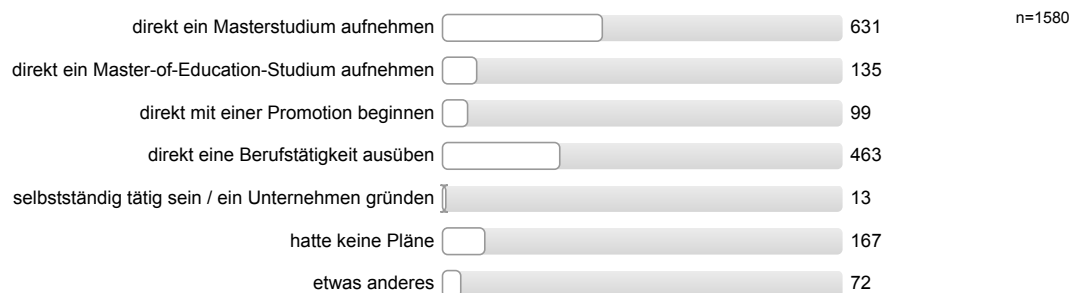


MASTERSTUDIUM | (36% des Fragebogens erreicht)

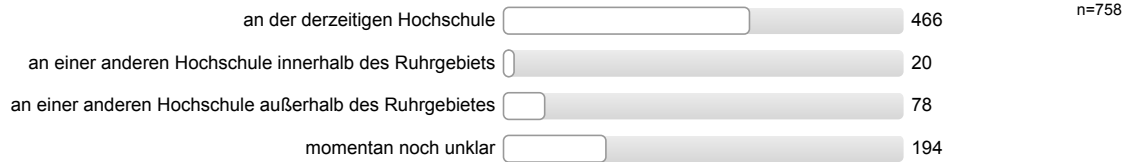
Was planen Sie nach dem Abschluss Ihres derzeitigen Studiums?



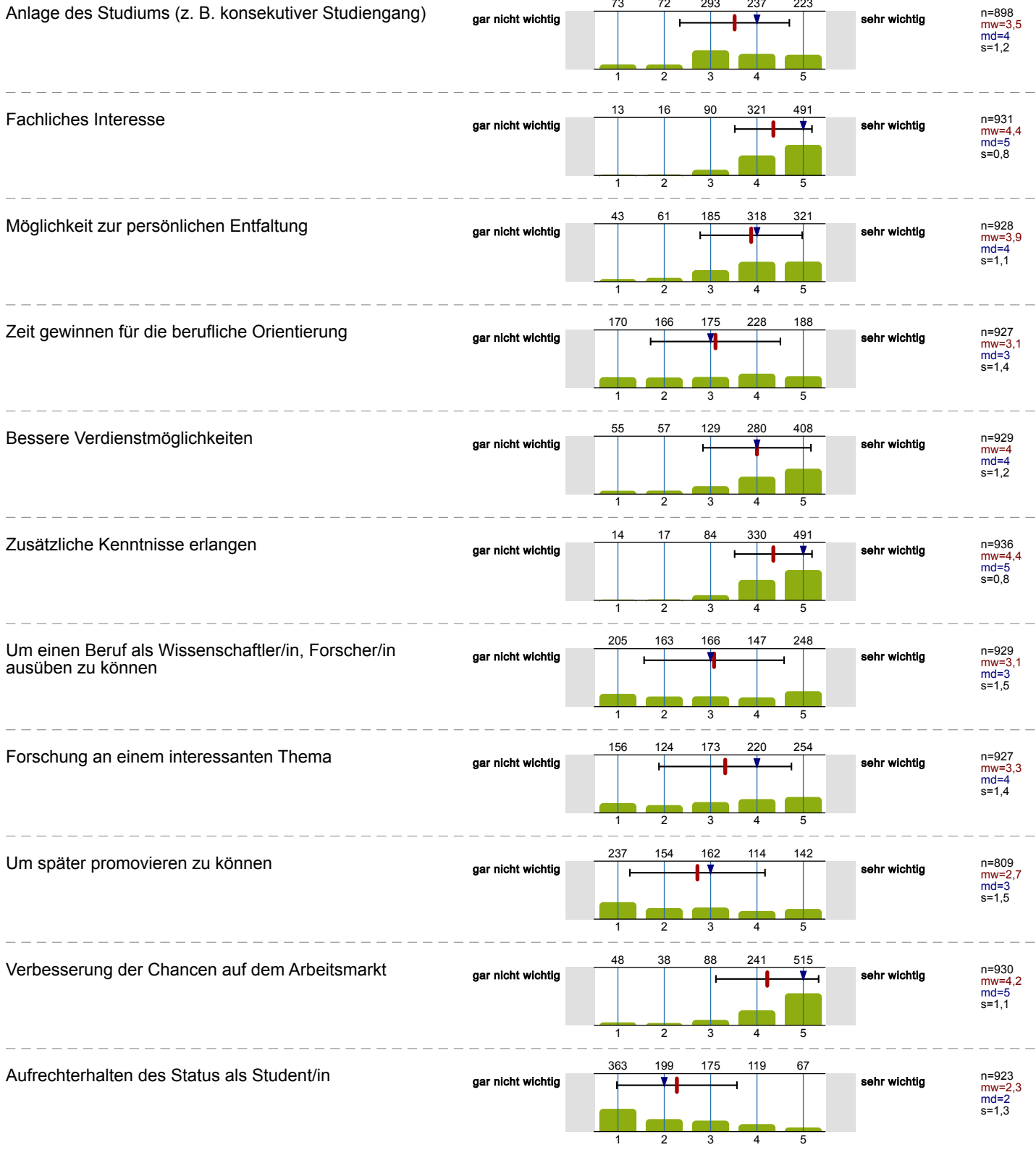
Denken Sie zurück an Ihre Einschreibung: Was planten Sie damals direkt nach dem Abschluss Ihres derzeitigen Studiums?



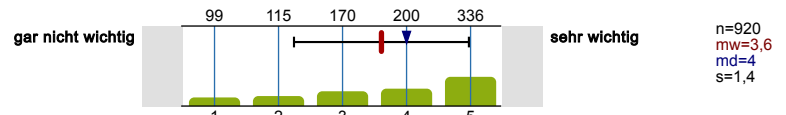
Wo planen Sie ein Masterstudium aufzunehmen / eine Promotion zu beginnen?



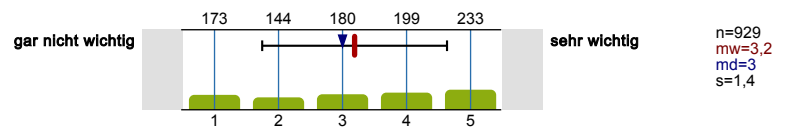
Wie wichtig sind/waren Ihnen folgende Gründe für ein Masterstudium / eine Promotion?



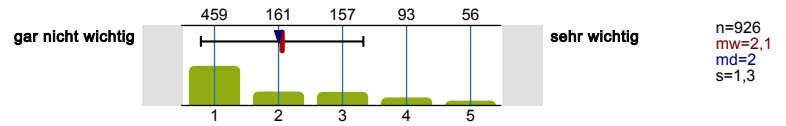
Konkretes angestrebtes Berufsbild



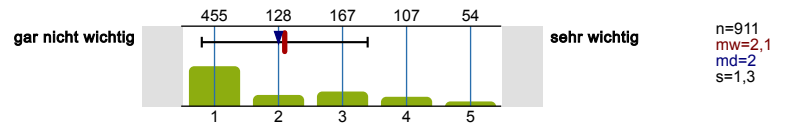
Geringes Vertrauen in die Berufschancen mit einem Bachelor-/Master-Abschluss



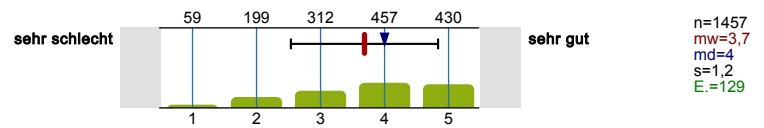
Ratschlag von Eltern/Verwandten



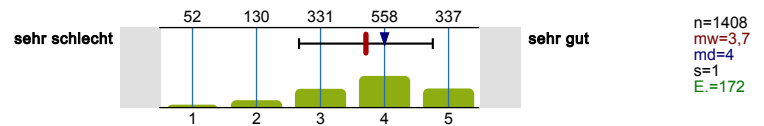
Ratschlag von Studien- oder Berufsberater/innen



Wie schätzen Sie allgemein die Arbeitsmarktchancen für Absolventinnen und Absolventen Ihres Studiengangs ein?

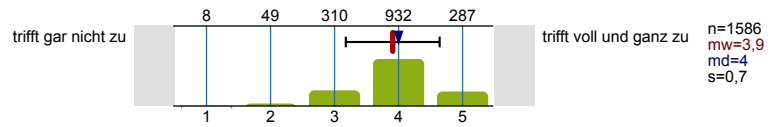


Wie schätzen Sie Ihre eigenen Chancen auf dem Arbeitsmarkt ein?

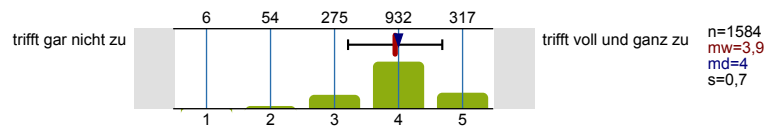


Die folgenden Aussagen können mehr oder weniger auf Sie zutreffen. Bitte geben Sie bei jeder Aussage an, inwieweit diese auf Sie persönlich zutrifft.

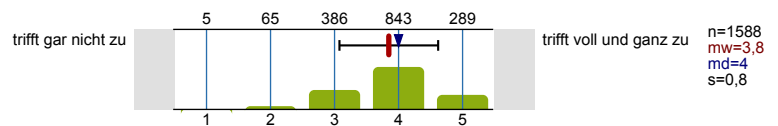
In schwierigen Situationen kann ich mich auf meine Fähigkeiten verlassen.



Die meisten Probleme kann ich aus eigener Kraft gut meistern.



Auch anstrengende und komplizierte Aufgaben kann ich in der Regel gut lösen.



FINANZIERUNG | (39% des Fragebogens erreicht)

Sind Sie im aktuellen Semester einer Tätigkeit nachgegangen bzw. gehen Sie derzeit einer Tätigkeit nach, mit der Sie Geld verdienen?

Mit „Tätigkeit zum Geld verdienen“ gemeint, ist hier eine Erwerbstätigkeit, ein Nebenjob, eine freiberufliche/selbständige Tätigkeit, usw.

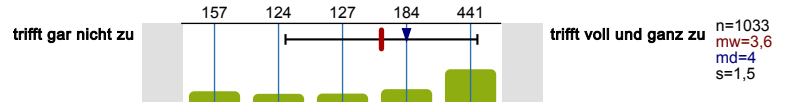


Bitte ordnen Sie sich bei der Art der Tätigkeit der Antwortoption zu, die am besten auf Ihre Tätigkeit zutrifft.

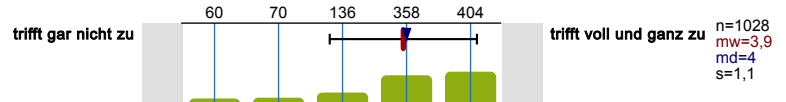
Es wird keine Auswertung angezeigt, da die Anzahl der Antworten zu gering ist.

Inwiefern treffen die folgenden Aussagen auf Sie zu? Ich verdiene während meines Studiums Geld...

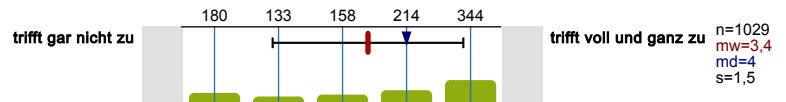
Weil es zur Finanzierung meines Lebensunterhalts notwendig ist.



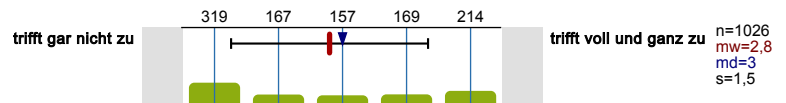
Damit ich mir etwas mehr leisten kann.



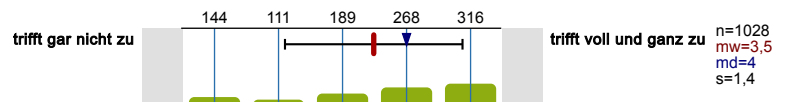
Um praktische Erfahrungen zu sammeln.



Um Kontakte für eine spätere Beschäftigung zu knüpfen.



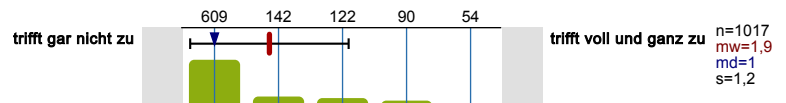
Um finanziell unabhängig von den Eltern zu sein.



Weil ich andere mitfinanzieren muss (Partner/in, Kind(er)).



Damit ich später gegebenenfalls unabhängig vom Studienabschluss eine Beschäftigung habe.



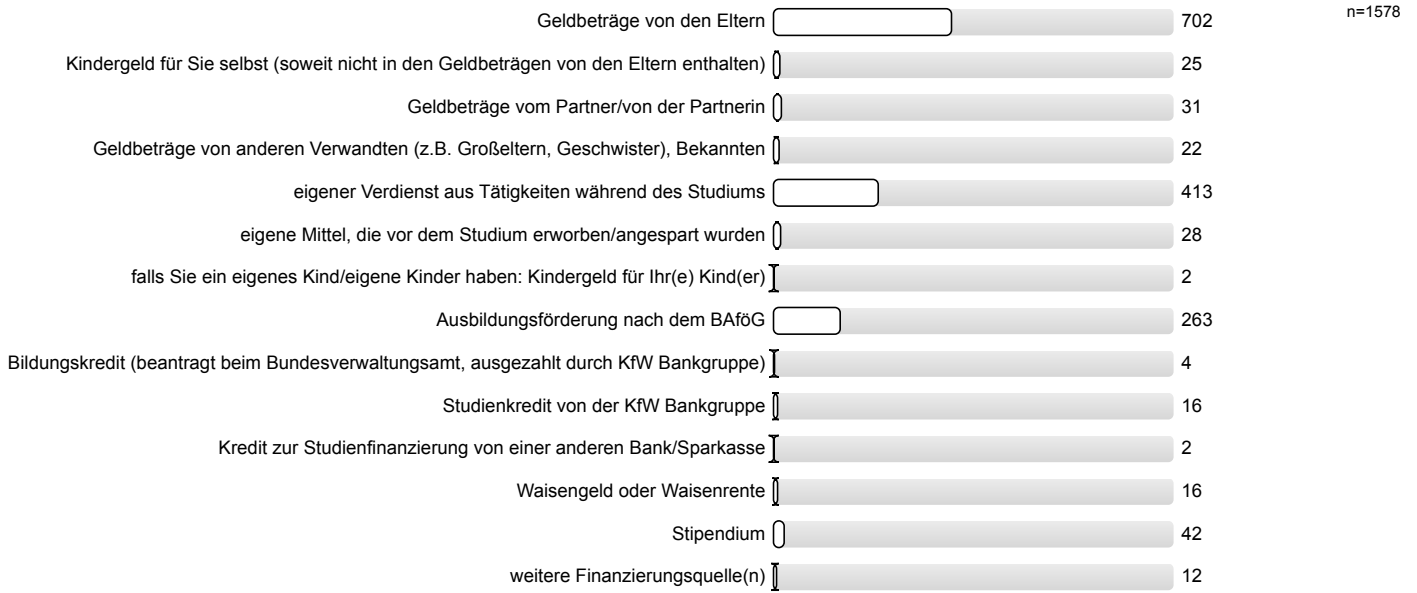
Wie viele Stunden in der Woche arbeiten Sie schätzungsweise durchschnittlich in diesem Semester in der Vorlesungszeit und der vorlesungsfreien Zeit?

Der Lebensunterhalt umfasst insbesondere Ernährung, Unterkunft, Kleidung, Körperpflege, Hausrat, Heizung und persönliche Bedürfnisse des täglichen Lebens.

Wie finanzieren Sie Ihren Lebensunterhalt in diesem Semester? (Mehrfachnennungen möglich).

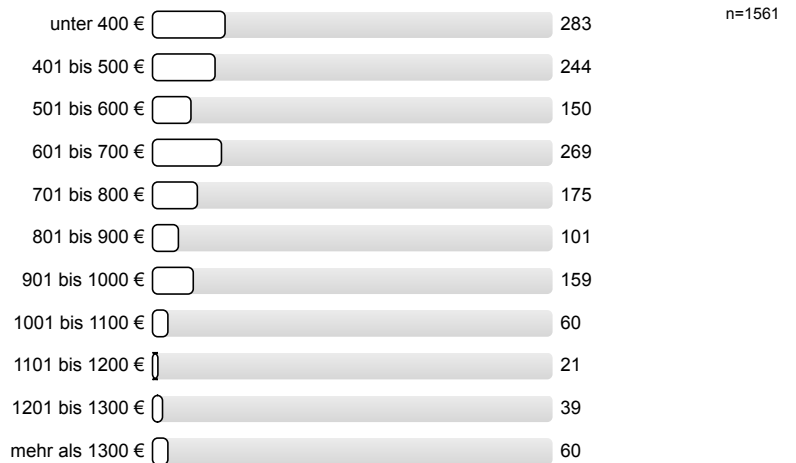
Geldbeträge von den Eltern	<input type="text"/>	1104	n=1592
Kindergeld für Sie selbst (soweit nicht in den Geldbeträgen von den Eltern enthalten)	<input type="text"/>	350	
Geldbeträge vom Partner/von der Partnerin	<input type="text"/>	113	
Geldbeträge von anderen Verwandten (z.B. Großeltern, Geschwister), Bekannten	<input type="text"/>	245	
eigener Verdienst aus Tätigkeiten während des Studiums	<input type="text"/>	1075	
eigene Mittel, die vor dem Studium erworben/angespart wurden	<input type="text"/>	422	
falls Sie ein eigenes Kind/eigene Kinder haben: Kindergeld für Ihr(e) Kind(er)	<input type="text"/>	39	
Ausbildungsförderung nach dem BAföG	<input type="text"/>	346	
Bildungskredit (beantragt beim Bundesverwaltungsamt, ausgezahlt durch KfW Bankgruppe)	<input type="text"/>	15	
Studienkredit von der KfW Bankgruppe	<input type="text"/>	49	
Kredit zur Studienfinanzierung von einer anderen Bank/Sparkasse	<input type="text"/>	6	
Waisengeld oder Waisenrente	<input type="text"/>	62	
Stipendium	<input type="text"/>	104	
weitere Finanzierungsquelle(n), und zwar ...	<input type="text"/>	25	

Welches davon ist Ihre wichtigste Finanzierungsquelle?



Wie viel Geld steht Ihnen insgesamt im Monat während des derzeitigen Semesters für Ihren Lebensunterhalt durchschnittlich zur Verfügung?

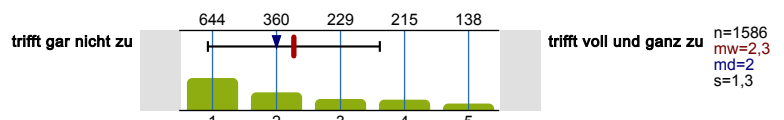
Der Lebensunterhalt umfasst insbesondere Ernährung, Unterkunft, Kleidung, Körperpflege, Hausrat, Heizung und persönliche Bedürfnisse des täglichen Lebens.



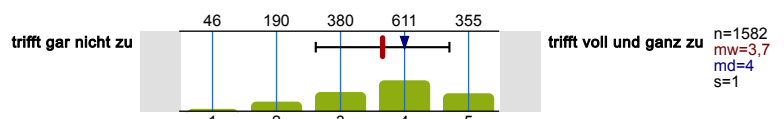
STUDIENANFORDERUNGEN | (58% des Fragebogens erreicht)

Inwieweit treffen folgende Aussagen auf Sie zu?

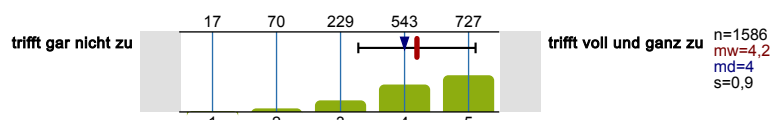
Ich mache mir Sorgen, ob ich mein Studium überhaupt schaffe



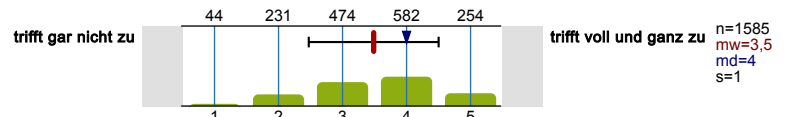
Ich kann über längere Zeit konzentriert lernen und eine Arbeit zu Ende führen.



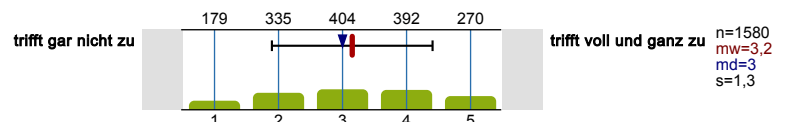
Mir ist es sehr wichtig, einen guten Abschluss zu erreichen.



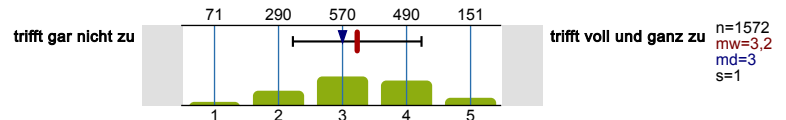
Ich kann meinen Lernstoff gut organisieren und einteilen.



Mir kommt es darauf an, das Studium möglichst rasch abzuschließen.

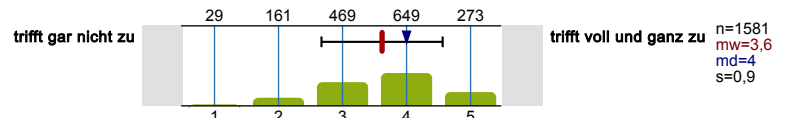


Ich fühle mich insgesamt gut auf das weitere Studium vorbereitet.

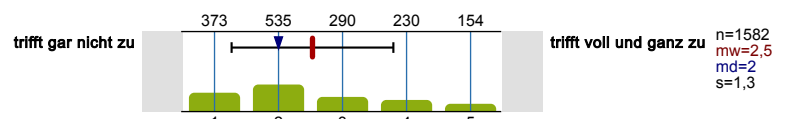


Bitte bewerten Sie diese Aussagen mit Bezug auf Ihr 1. Studienfach:

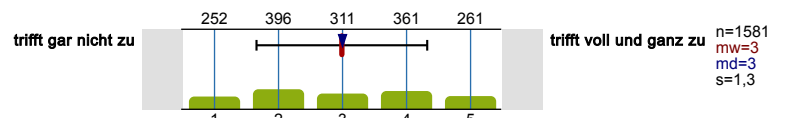
Mir fällt es leicht, fachbezogene neue Inhalte und Fakten zu lernen und zu behalten.



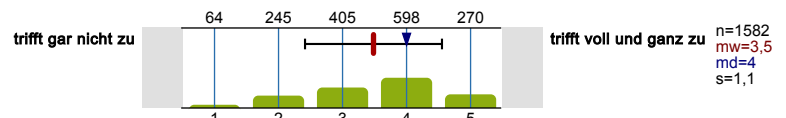
In Prüfungssituationen bin ich so aufgeregt, dass ich Dinge, die ich eigentlich weiß, vollkommen vergesse.



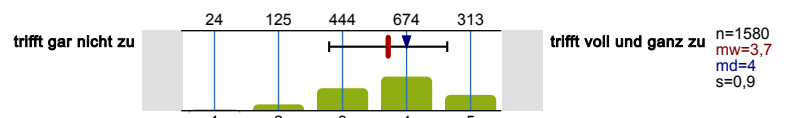
Wenn ich vor einer Prüfung stehe, habe ich meistens Angst.



Ich bin in ausreichendem Maße mit den im Studium geforderten Arbeitstechniken (richtiges Zitieren, Essays anfertigen, Experimente planen usw.) vertraut.

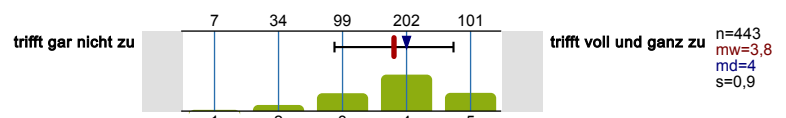


Meine Kenntnisse reichen aus, um dem Lehrstoff ohne größere Schwierigkeiten folgen zu können.

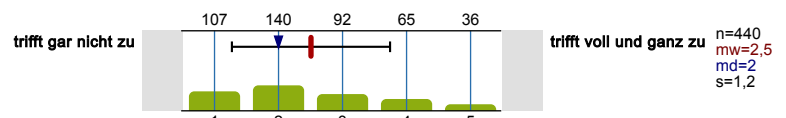


Bitte bewerten Sie diese Aussagen mit Bezug auf Ihr 2. Studienfach:

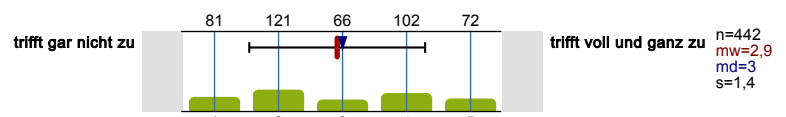
Mir fällt es leicht, fachbezogene neue Inhalte und Fakten zu lernen und zu behalten.



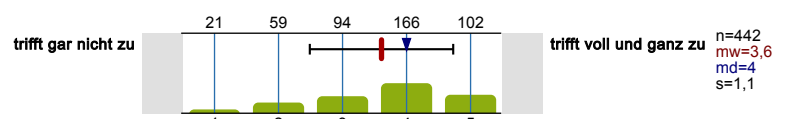
In Prüfungssituationen bin ich so aufgeregt, dass ich Dinge, die ich eigentlich weiß, vollkommen vergesse.



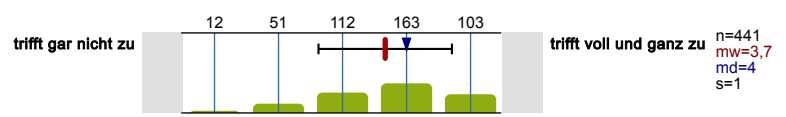
Wenn ich vor einer Prüfung stehe, habe ich meistens Angst.



Ich bin in ausreichendem Maße mit den im Studium geforderten Arbeitstechniken (richtiges Zitieren, Essays anfertigen, Experimente planen usw.) vertraut.

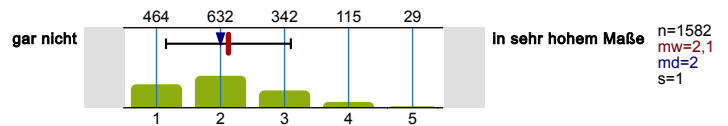


Meine Kenntnisse reichen aus, um dem Lehrstoff ohne größere Schwierigkeiten folgen zu können.

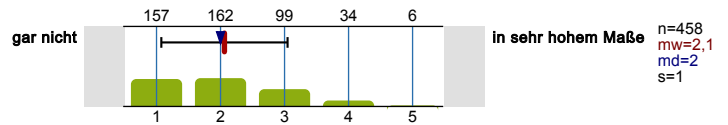


Haben Sie Probleme...

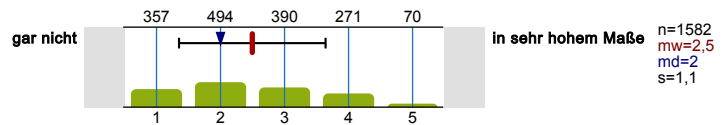
beim Verständnis des Lernstoffs Ihres ersten Studienfaches?



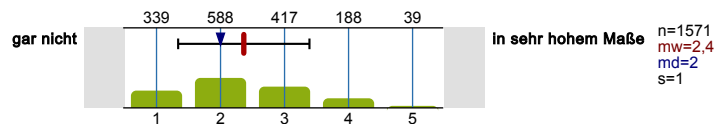
beim Verständnis des Lernstoffs Ihres zweiten Studienfaches?



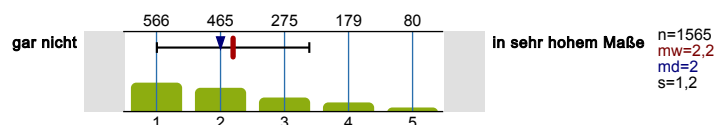
bei der Lernorganisation?



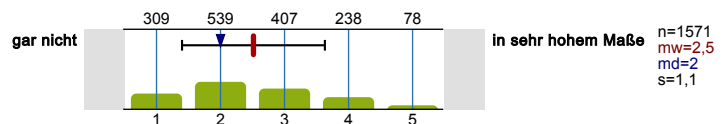
bei der Bearbeitung wissenschaftlicher Literatur?



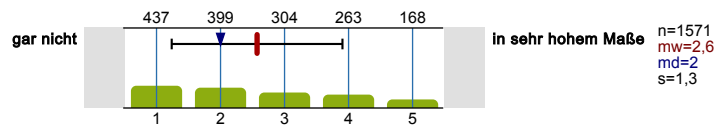
beim Halten von Referaten?



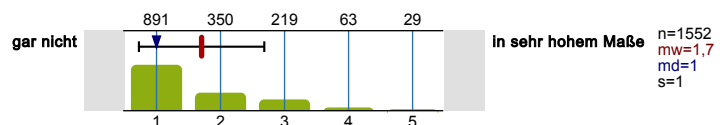
beim Verfassen schriftlicher Arbeiten?



mit Prüfungsangst?

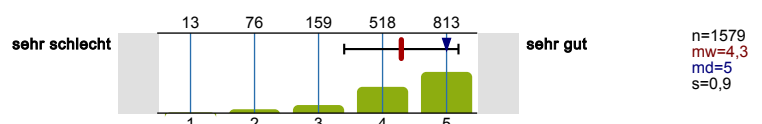


in deutscher Sprache (bei englischsprachigen Studiengängen in englisch) differenziert über die fachlichen Inhalte Ihres Studiums zu kommunizieren?



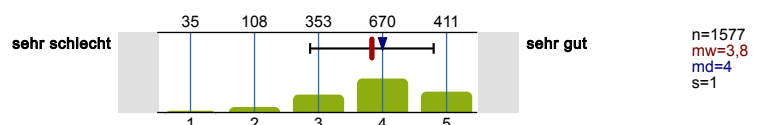
Wie schätzen Sie Ihre Fähigkeiten bezüglich der deutschen Sprache auf folgenden Gebieten ein?

Grammatik- und Rechtschreibkenntnisse

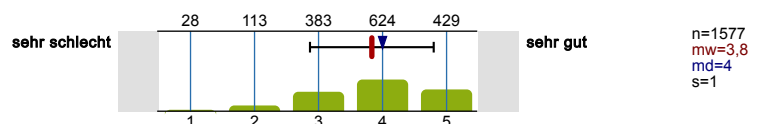


Wie schätzen Sie Ihre Fähigkeiten speziell bezüglich Ihres 1. Studienfaches ein?

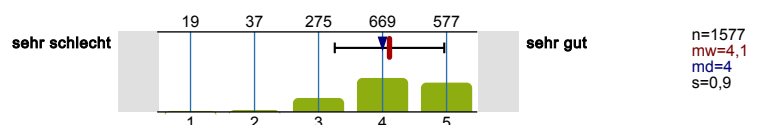
Verfassen wissenschaftlicher Texte/Hausarbeiten



Ausdrucksvermögen in Seminar-/Fachdiskussionen

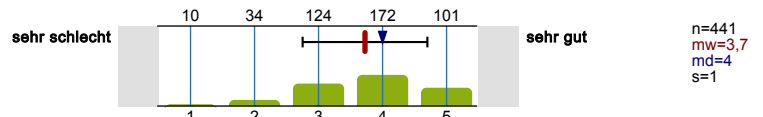


Verstehen wissenschaftlicher Texte

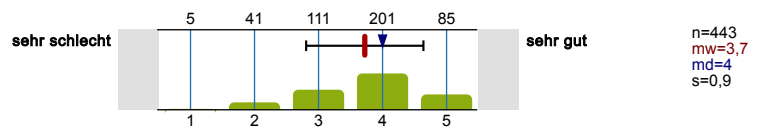


Wie schätzen Sie Ihre Fähigkeiten speziell bezüglich Ihres 2. Studienfaches ein?

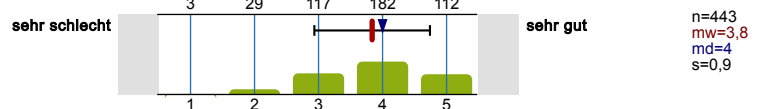
Verfassen wissenschaftlicher Texte/Hausarbeiten



Ausdrucksvermögen in Seminar-/Fachdiskussionen



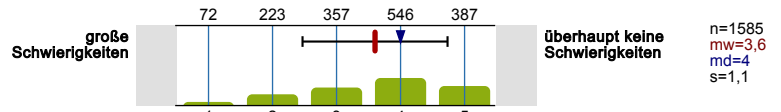
Verstehen wissenschaftlicher Texte



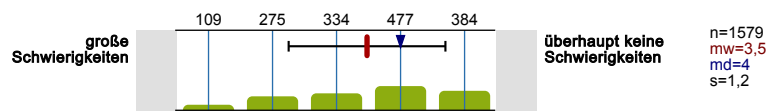
Wenn Sie Ihren bisherigen Studienverlauf betrachten: Inwieweit haben Ihnen die nachfolgenden Aspekte Schwierigkeiten bereitet?

Bitte antworten Sie hier mit Bezug auf Ihr 1. Studienfach:

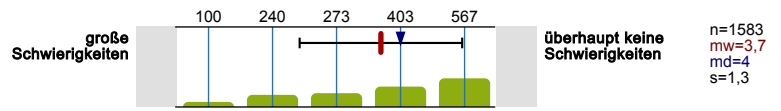
Einleben in das akademische Umfeld



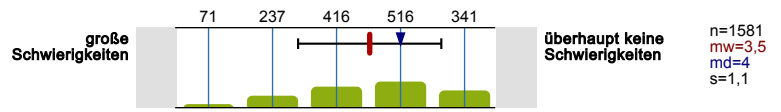
Bildung von Lern- und Arbeitsgruppen



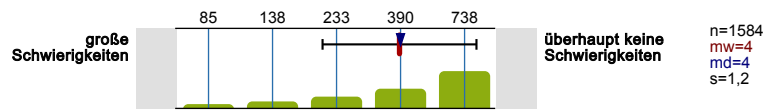
Kontakte zu Mitstudierenden bekommen



Kommunikation mit Lehrenden

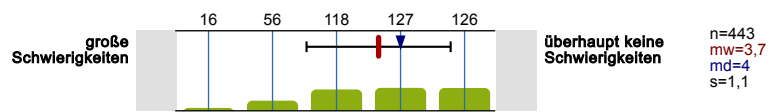


Konkurrenz unter Studierenden

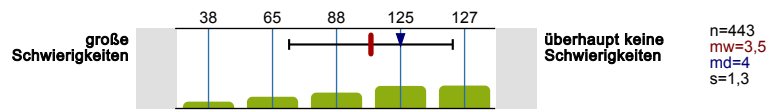


Bitte antworten Sie hier mit Bezug auf Ihr 2. Studienfach:

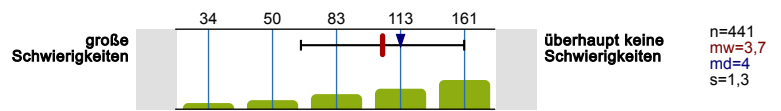
Einleben in das akademische Umfeld



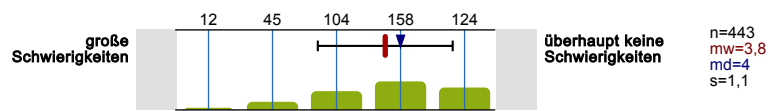
Bildung von Lern- und Arbeitsgruppen



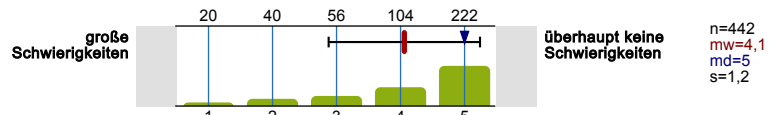
Kontakte zu Mitstudierenden bekommen



Kommunikation mit Lehrenden



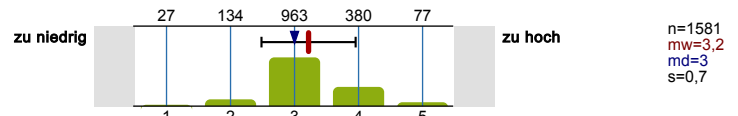
Konkurrenz unter Studierenden



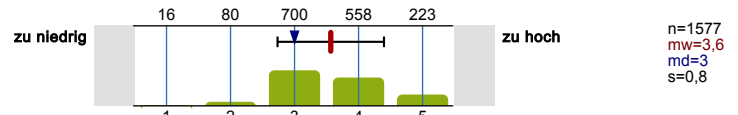
Wie beurteilen Sie die Studienanforderungen?

Bitte beziehen Sie sich hier auf Ihr 1. Studienfach:

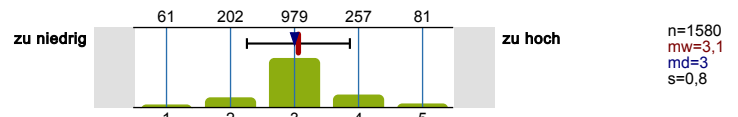
Hinsichtlich des fachlichen Anforderungsniveaus



Hinsichtlich der Stofffülle

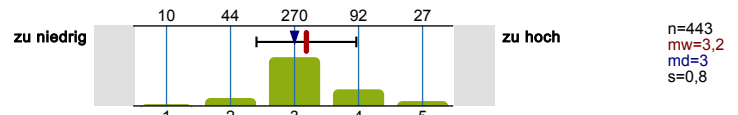


Hinsichtlich der Selbstständigkeit in der Studiengestaltung

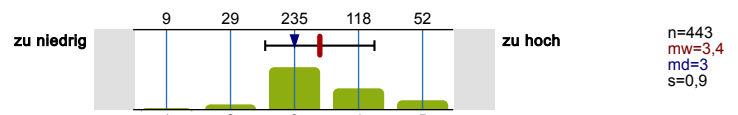


Bitte beziehen Sie sich hier auf Ihr 2. Studienfach:

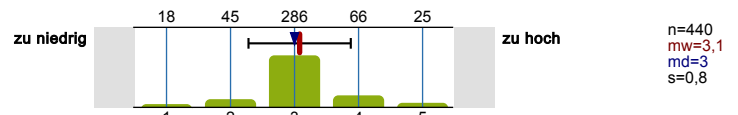
Hinsichtlich des fachlichen Anforderungsniveaus



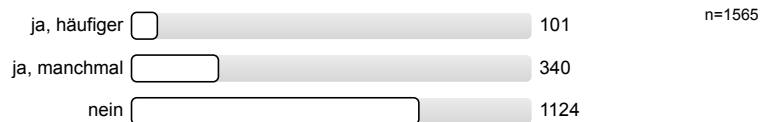
Hinsichtlich der Stofffülle



Hinsichtlich der Selbstständigkeit in der Studiengestaltung

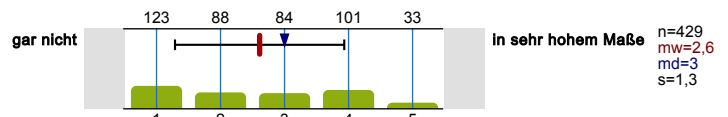


Haben Sie sich bisher ernsthafte Gedanken gemacht, das Studium abzubrechen?

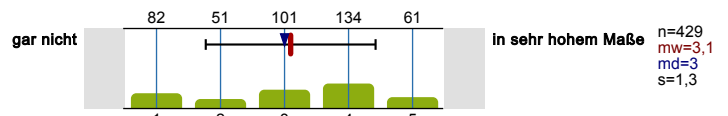


In welchem Maße haben folgende Gründe dazu beigetragen, darüber nachzudenken, Ihr derzeitiges Studium abzubrechen?

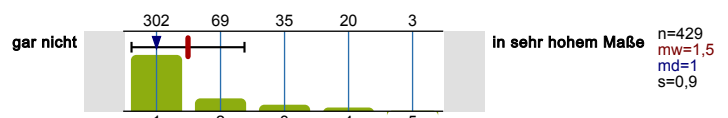
Unzufriedenheit mit der Qualität des Lehrangebots



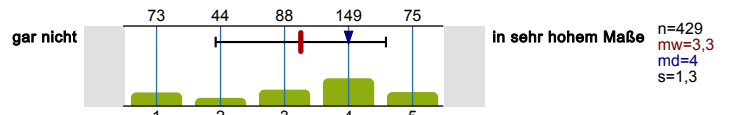
Unzufriedenheit mit den Studienbedingungen



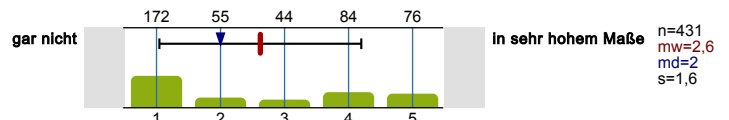
Zu niedrige Anforderungen des/r Studienfachs/-fächer



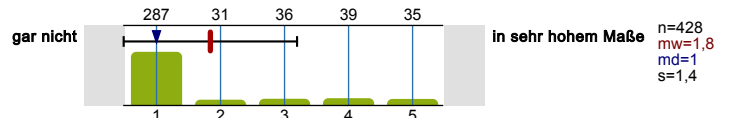
Zu hohen Anforderungen des/r Studienfachs/-fächer



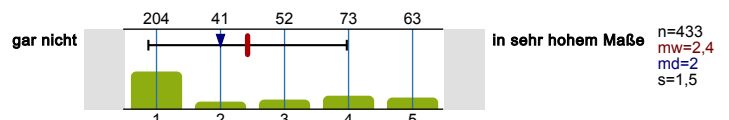
Finanzierung des Studiums



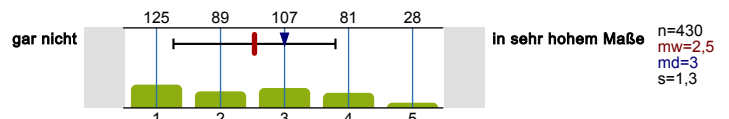
Angebot am Arbeitsmarkt erhalten



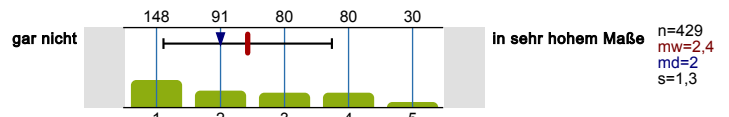
Schlechte Arbeitsmarktchancen in meinem Fach/meinen Fächern



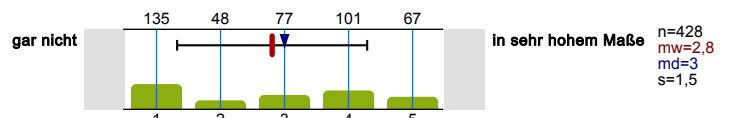
Falsche Vorstellungen vom Studium



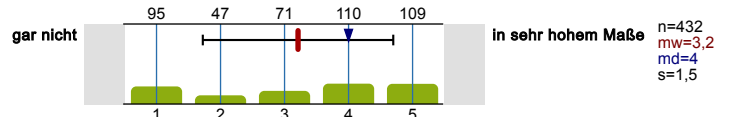
Nachgelassenes Interesse am Studium



Zweifel am Sinn eines Studiums

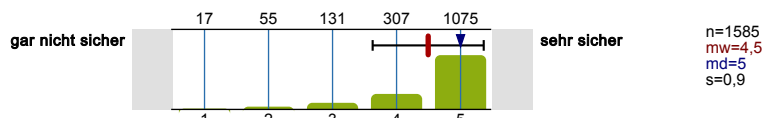


Wunsch nach Arbeit/praktischer Tätigkeit

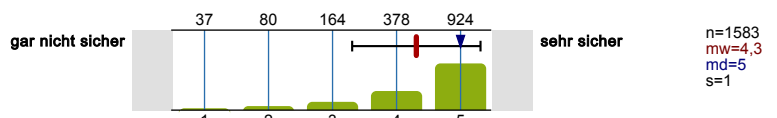


Wie sicher sind Sie momentan mit Ihrer Entscheidung, ...

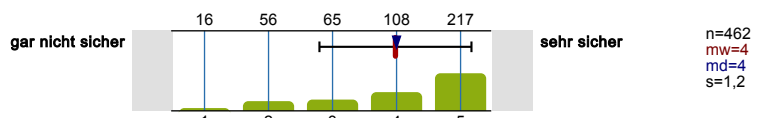
...zu studieren?



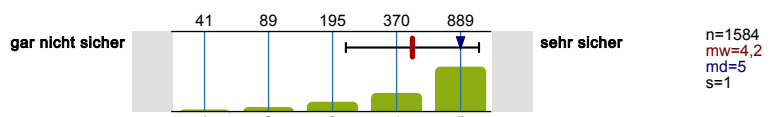
...Ihren Studiengang zu studieren?



...Ihre Fächerkombination zu studieren?

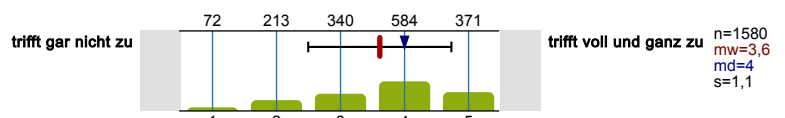


...an Ihrer Hochschule zu studieren?

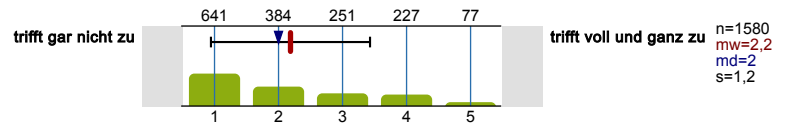


Inwieweit treffen folgende Aussagen bezogen auf Ihr derzeitiges Studium zu?

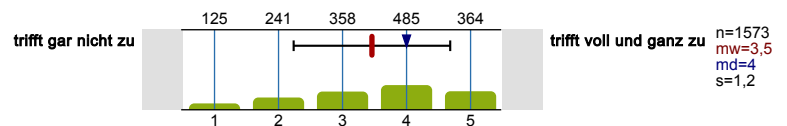
Ich bin mit meiner derzeitigen persönlichen Studiensituation zufrieden.



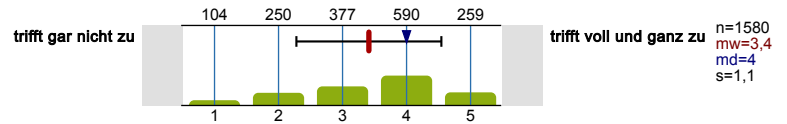
Mein Interesse an meinem Studium hat im Laufe der Zeit abgenommen.



Mein Interesse an meinem Studium hat im Laufe der Zeit zugenommen.

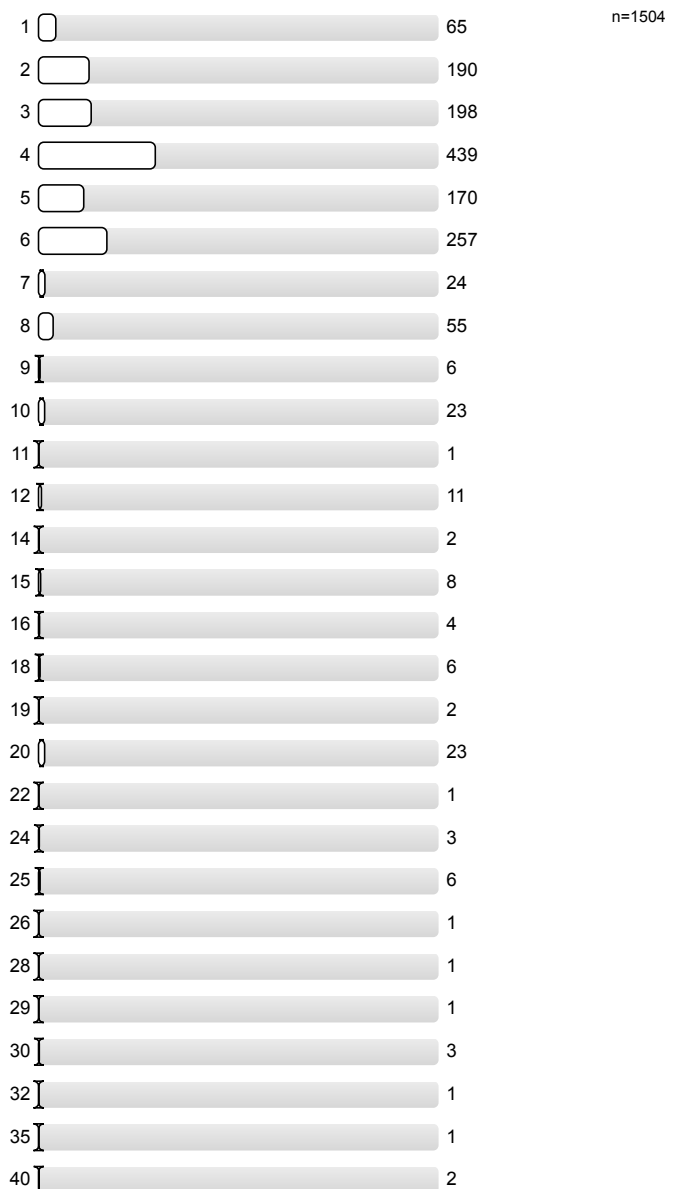


Ich bin mit meinen bisherigen Studienleistungen zufrieden.

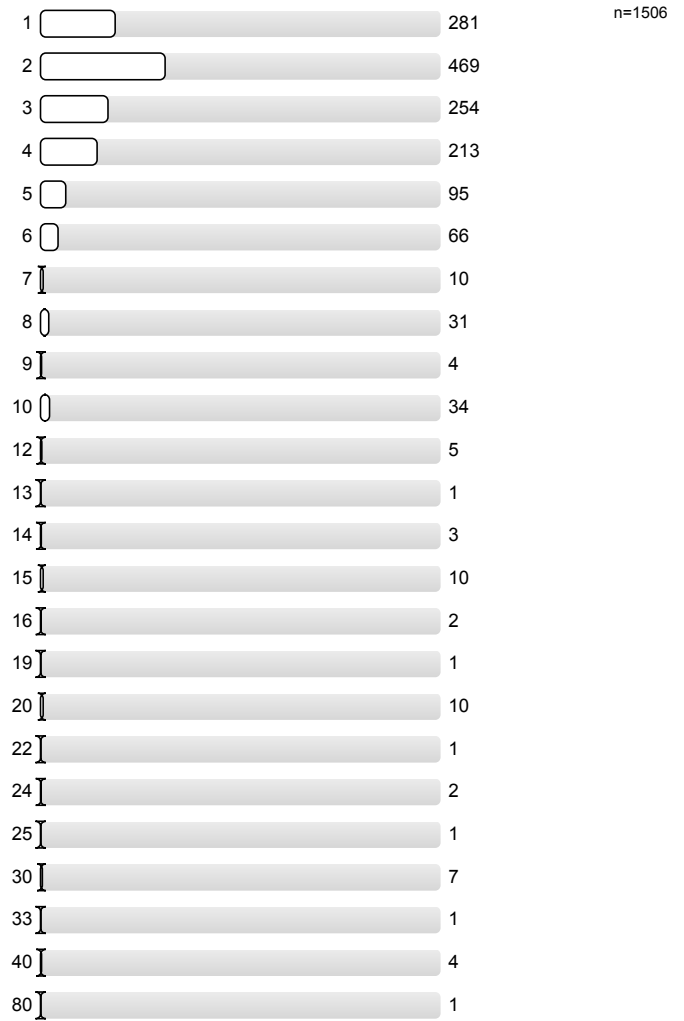


Wieviele Stunden wenden sie durchschnittlich pro Tag in der Vorlesungszeit für die folgenden Tätigkeiten auf?

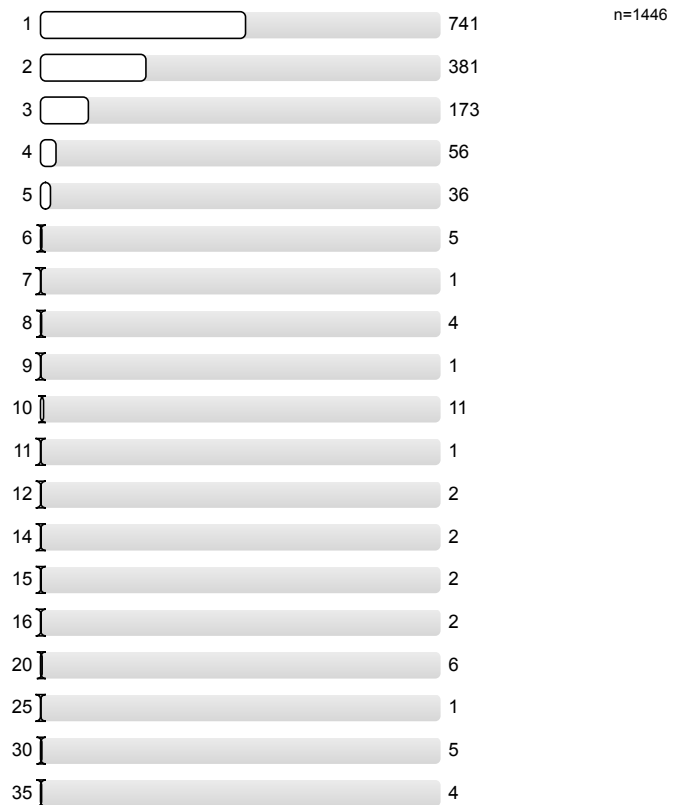
Lehrveranstaltungen (Vorlesungen, Übungen, Seminare, Praktika)



Selbststudium (z.B. Vor- und Nachbereitung, Referate, Fachlektüre, Arbeitsgruppen etc.)

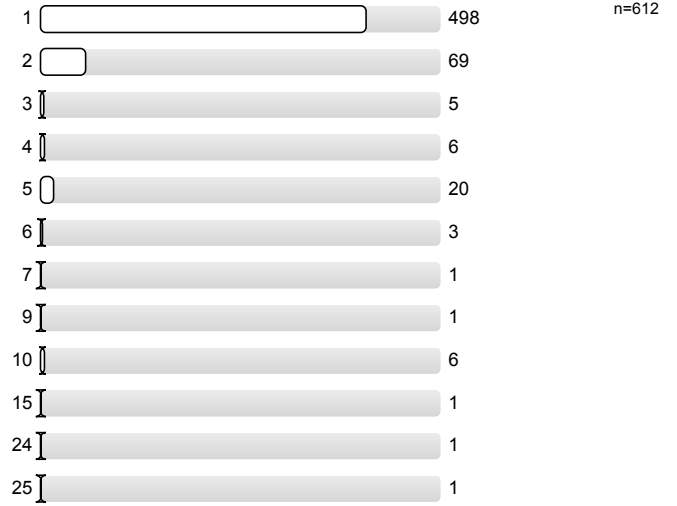


Wegzeiten zur Hochschule und zurück

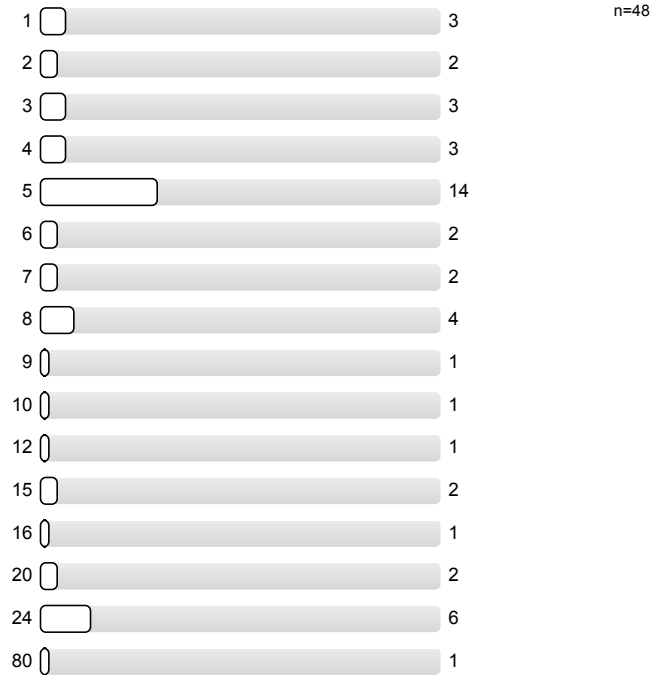




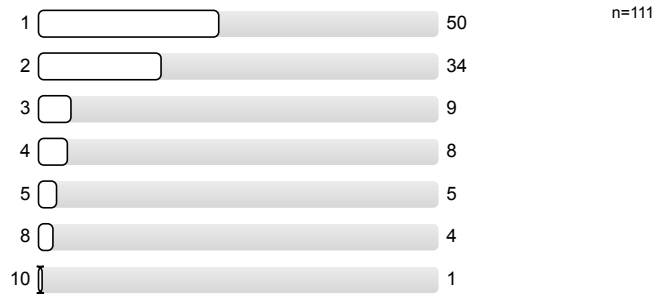
sonstiger studienbezogener Aufwand (z.B. Bücher ausleihen, Sprechstunden)



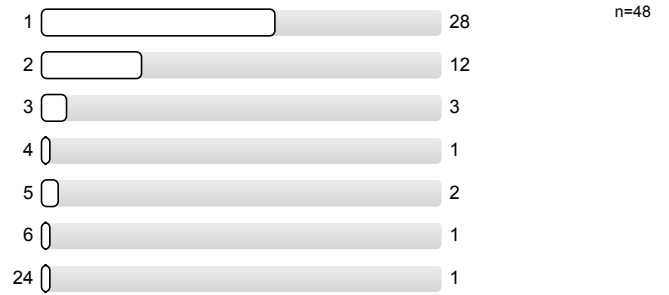
Kinderbetreuung



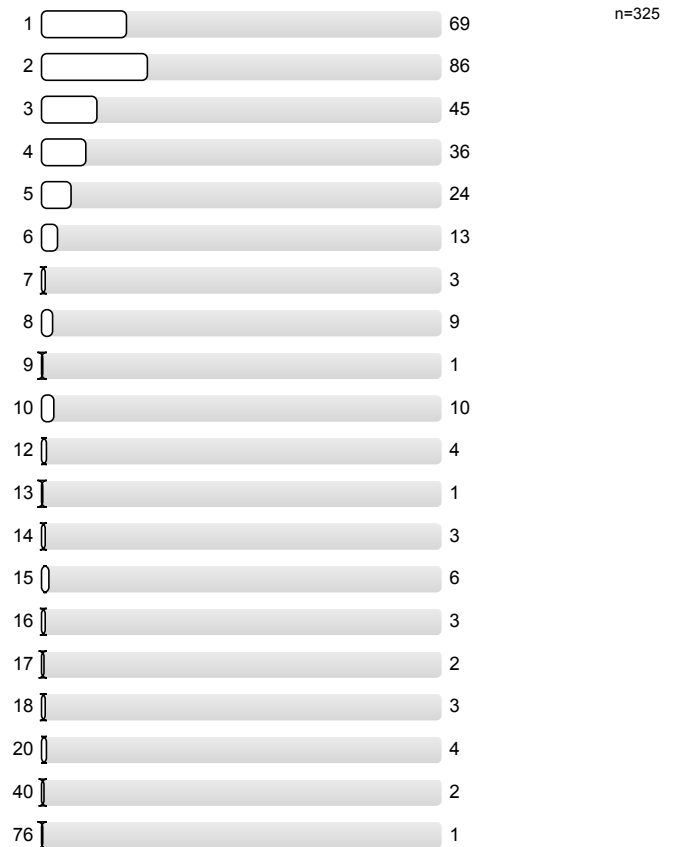
Erziehung von Geschwistern oder Pflege von Angehörigen



Erlernen der deutschen Sprache



Sonstiges

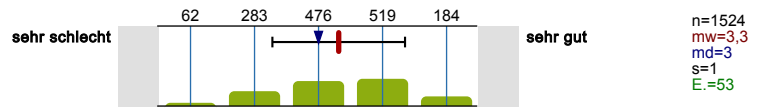


STUDIENANGEBOTE UND -BEDINGUNGEN | (70% des Fragebogens erreicht)

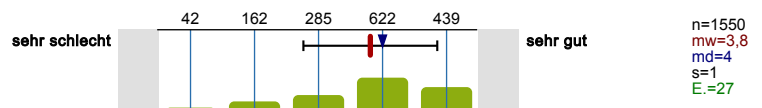
Wie beurteilen Sie die folgenden Studienangebote und -bedingungen?

Bitte beziehen Sie sich auf Ihr 1. Studienfach.

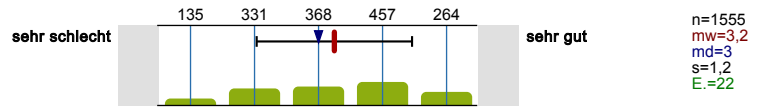
Zeitliche Koordination der Lehrveranstaltungen



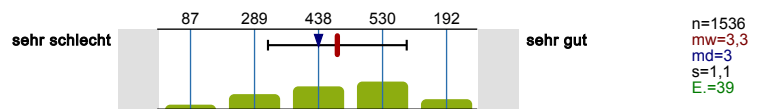
Zugang zu erforderlichen Lehrveranstaltungen (z.B. Seminare, Übungen)



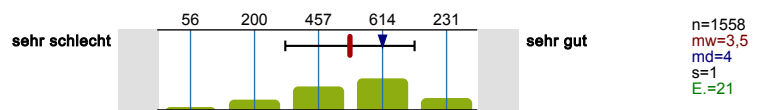
Möglichkeit, die Studienanforderungen in der dafür vorgesehenen Zeit zu erfüllen



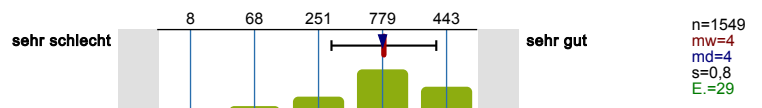
System und Organisation von Prüfungen



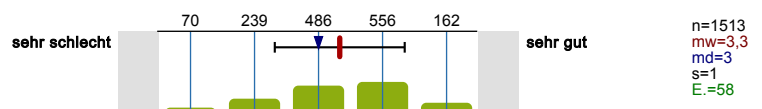
Aufbau und Struktur des Studiums



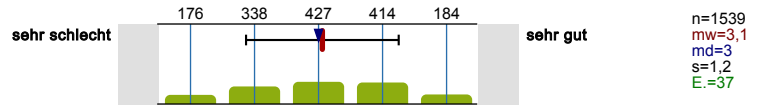
Fachliche Qualität der Lehre



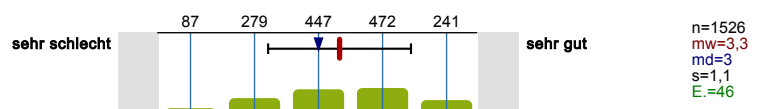
Didaktische Qualität der Lehre



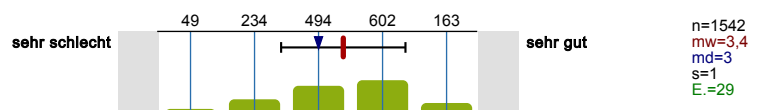
Zeitliche Verteilung der Prüfungen auf die Studienzeit



Transparenz der Prüfungsanforderungen



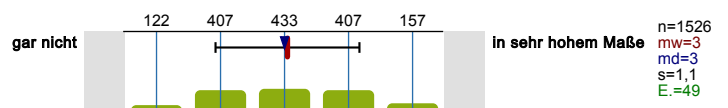
Vorbereitung der Prüfung durch die Veranstaltungen



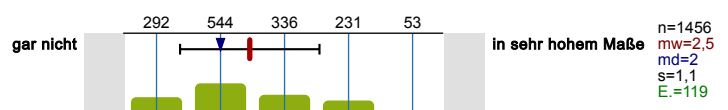
In welchem Maße werden die folgenden praxis- und berufsbezogenen Elemente in ihrem Studienfach betont?

Bitte beziehen Sie sich auf Ihr 1. Studienfach.

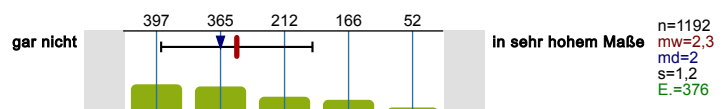
Verknüpfung von Theorie und Praxis



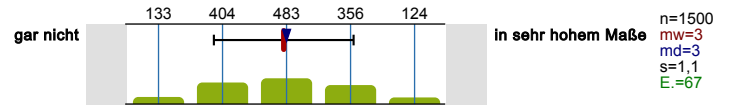
Angebot berufsorientierender Veranstaltungen



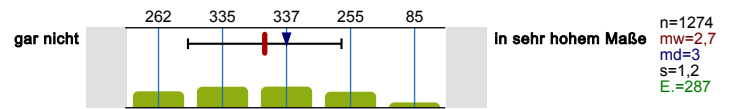
Unterstützung bei der Suche geeigneter Praktikumsplätze



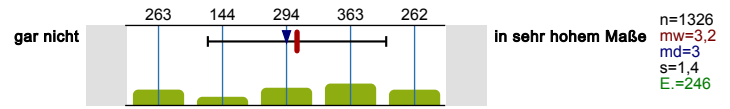
Praxisbezogene Lehrinhalte



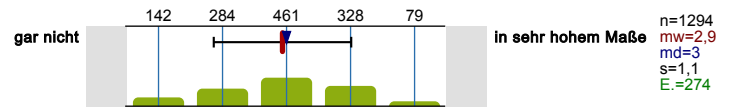
Projekte im Studium / Studienprojekte / Projektstudium



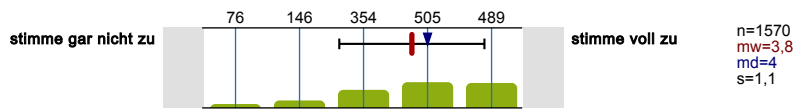
Pflichtpraktika / Praxissemester



Angebote zum Erwerb von Schlüsselkompetenzen



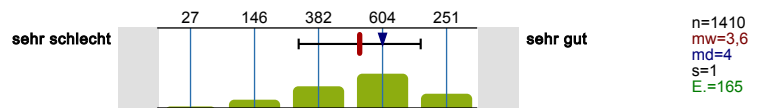
Ich finde, das Studium sollte stärker praxisbezogen sein.



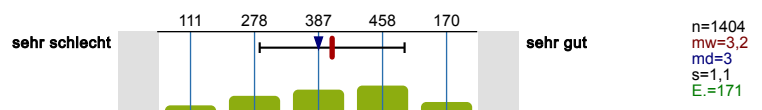
Wie beurteilen Sie die folgenden Beratungs- und Betreuungselemente?

Bitte beziehen Sie sich auf Ihr 1. Studienfach.

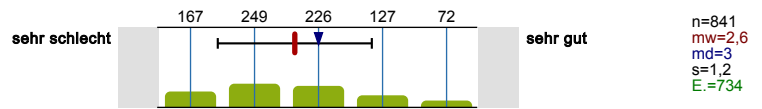
Fachliche Beratung und Betreuung durch Lehrende



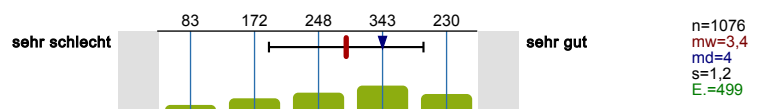
Besprechung von Klausuren, Hausarbeiten u. Ä.



Individuelle Berufsberatung in Ihrem Fach



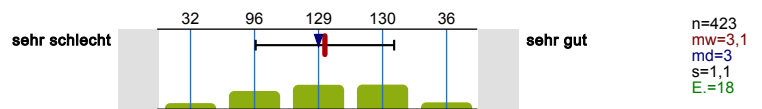
Individuelle Studienberatung in Ihrem Fach



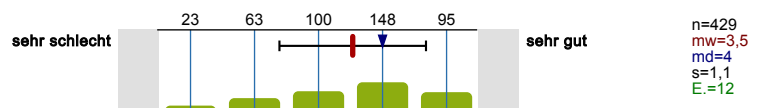
Wie beurteilen Sie die folgenden Studienangebote und -bedingungen?

Bitte beziehen Sie sich auf Ihr 2. Studienfach.

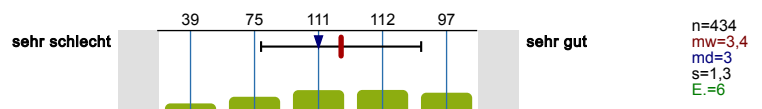
Zeitliche Koordination der Lehrveranstaltungen



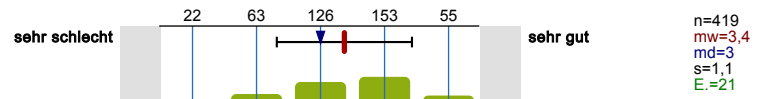
Zugang zu erforderlichen Lehrveranstaltungen (z.B. Seminare, Übungen)



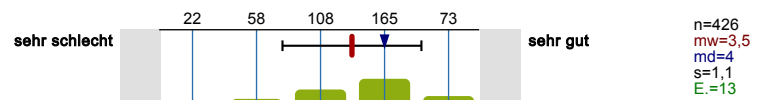
Möglichkeit, die Studienanforderungen in der dafür vorgesehenen Zeit zu erfüllen



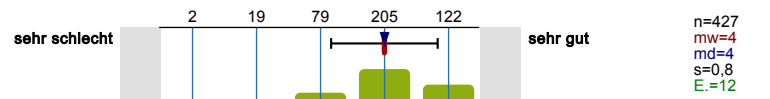
System und Organisation von Prüfungen



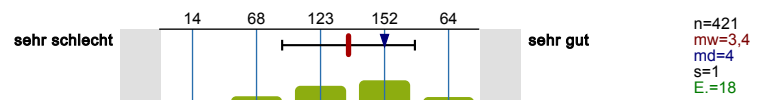
Aufbau und Struktur des Studiums



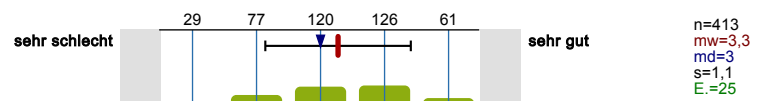
Fachliche Qualität der Lehre



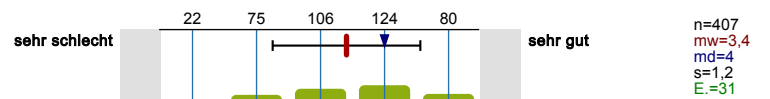
Didaktische Qualität der Lehre



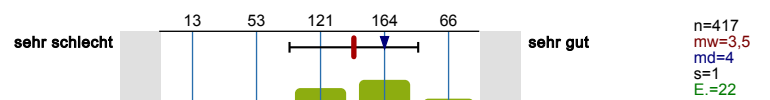
Zeitliche Verteilung der Prüfungen auf die Studienzeit



Transparenz der Prüfungsanforderungen



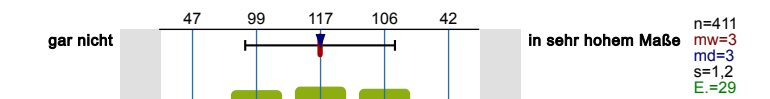
Vorbereitung der Prüfung durch die Veranstaltungen



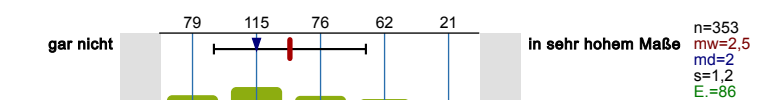
In welchem Maße werden die folgenden praxis- und berufsbezogenen Elemente in ihrem Studienfach betont?

Bitte beziehen Sie sich auf Ihr 2. Studienfach.

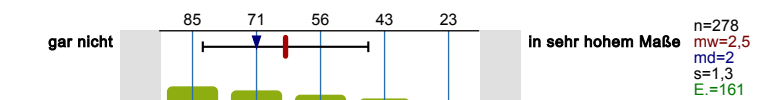
Verknüpfung von Theorie und Praxis



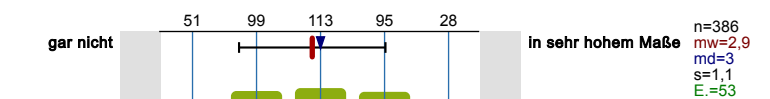
Angebot berufsorientierender Veranstaltungen



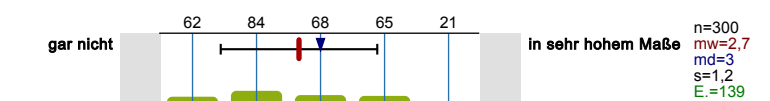
Unterstützung bei der Suche geeigneter Praktikumsplätze



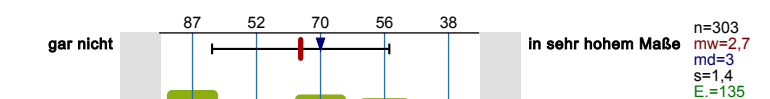
Praxisbezogene Lehrinhalte



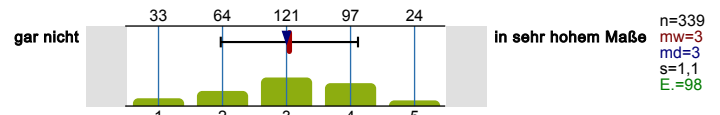
Projekte im Studium / Studienprojekte / Projektstudium



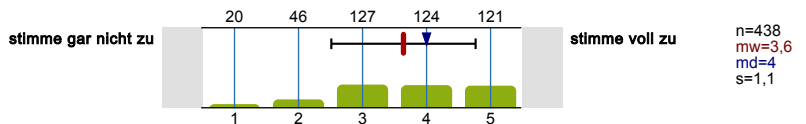
Pflichtpraktika / Praxissemester



Angebote zum Erwerb von Schlüsselkompetenzen



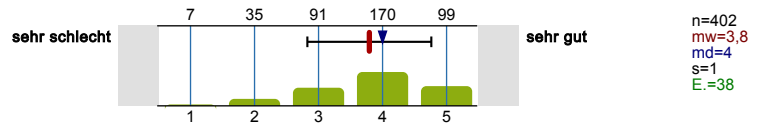
Ich finde, das Studium sollte stärker praxisbezogen sein.



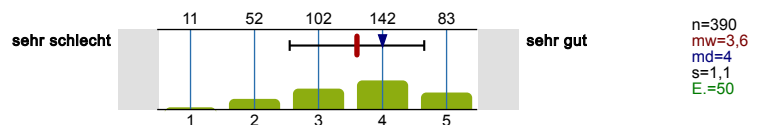
Wie beurteilen Sie die folgenden Beratungs- und Betreuungsangebote?

Bitte beziehen Sie sich auf Ihr 2. Studienfach.

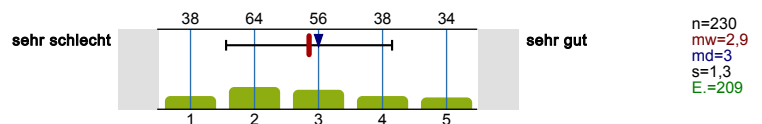
Fachliche Beratung und Betreuung durch Lehrende



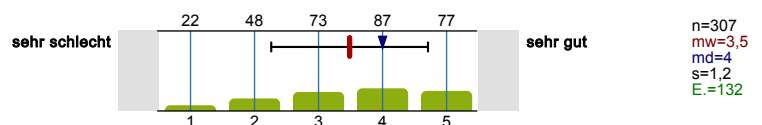
Besprechung von Klausuren, Hausarbeiten u. Ä.



Individuelle Berufsberatung in Ihrem Fach



Individuelle Studienberatung in Ihrem Fach

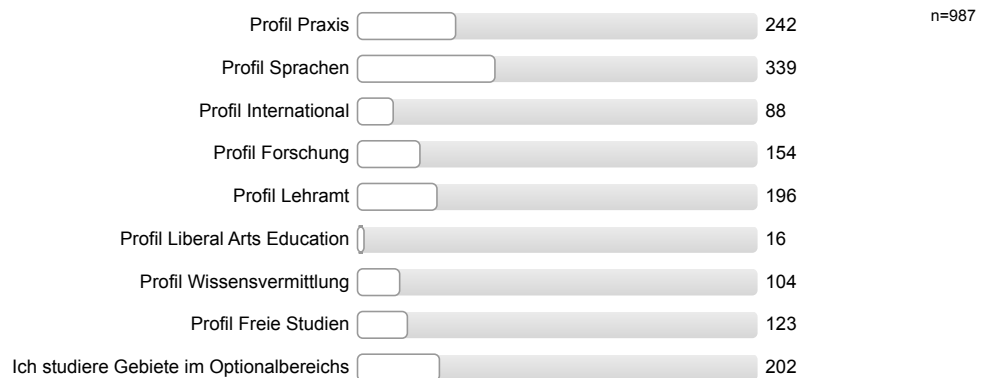


OPTIONALBEREICH | (76% des Fragebogens erreicht)

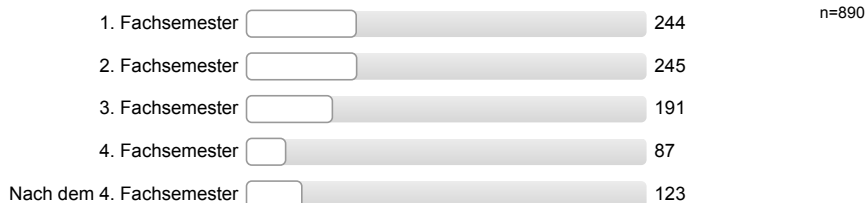
Ist in Ihrem Studiengang der Besuch von Modulen im Optionalbereich vorgesehen?



Welches Profil wollen Sie im Optionalbereich abschließen? Sollten Sie noch unsicher sein, so geben Sie die Profile an, die für Sie in Frage kommen. (Mehrfachantworten möglich!)



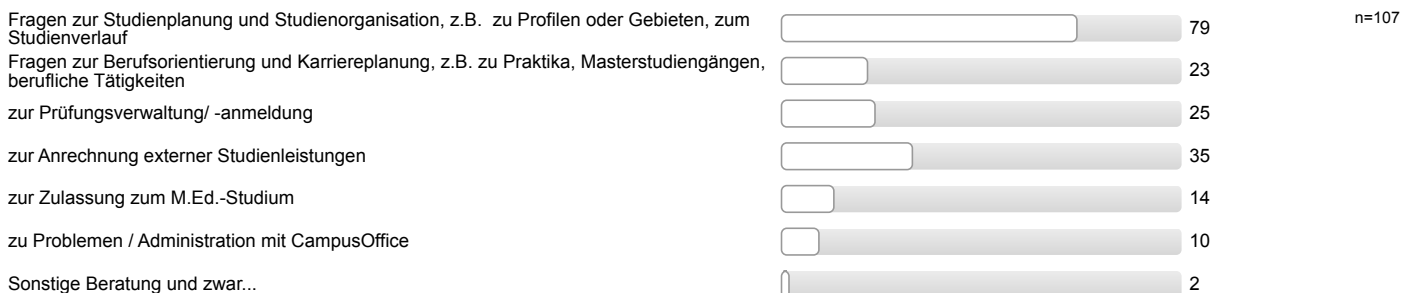
In welchem Fachsemester haben Sie das erste Modul für den Optionalbereich belegt?



Haben Sie eine Beratung in der Geschäftsstelle des Optionalbereichs in Anspruch genommen?
(Mehrfachantwort möglich!)

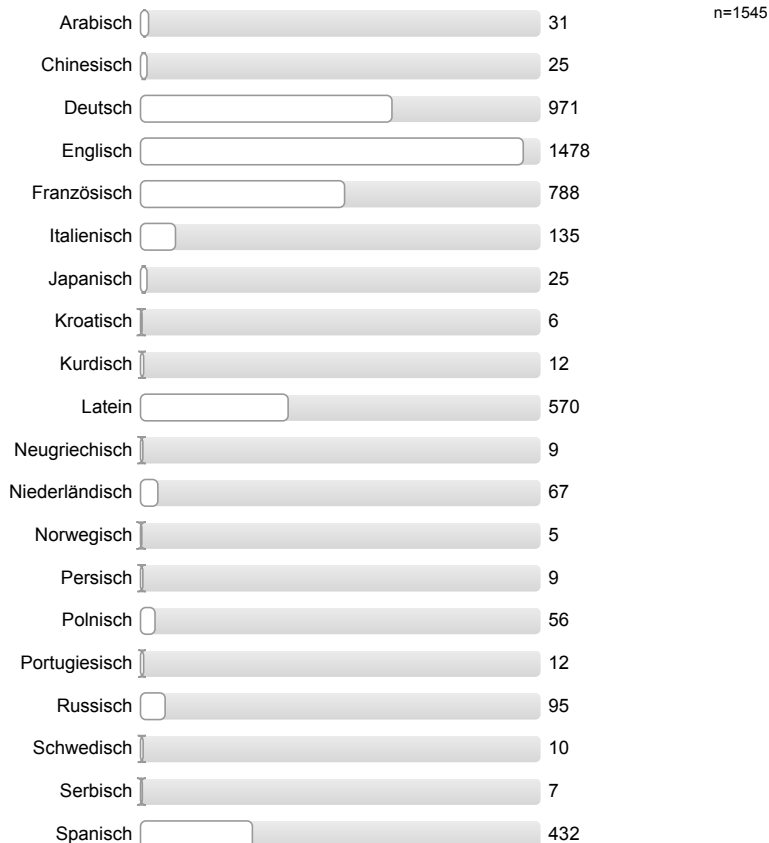


Welche Art der Beratung durch den Optionalbereich haben Sie in Anspruch genommen?
(Mehrfachantworten möglich!)



FREMDSPRACHEN / SPRACHEN (ANGEBOT DER RUB) | (89% des Fragebogens erreicht)

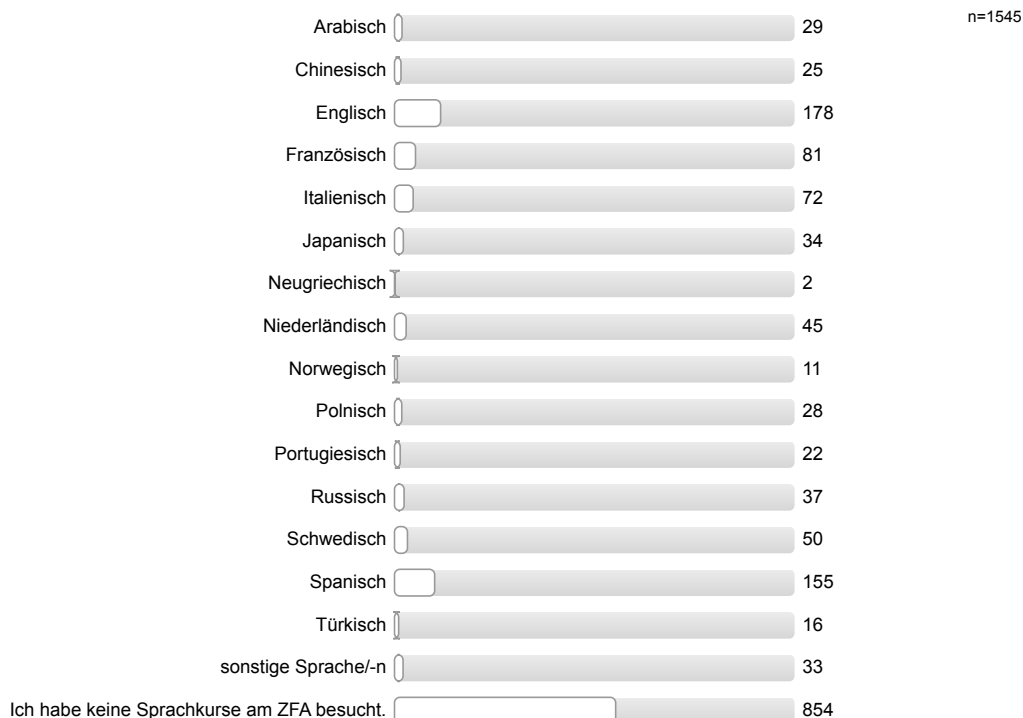
Bitte geben Sie an, welche Sprachen Sie vor Ihrem Studium gelernt haben, beispielsweise in der Schule oder in der Familie.
(Mehrfachantworten möglich)



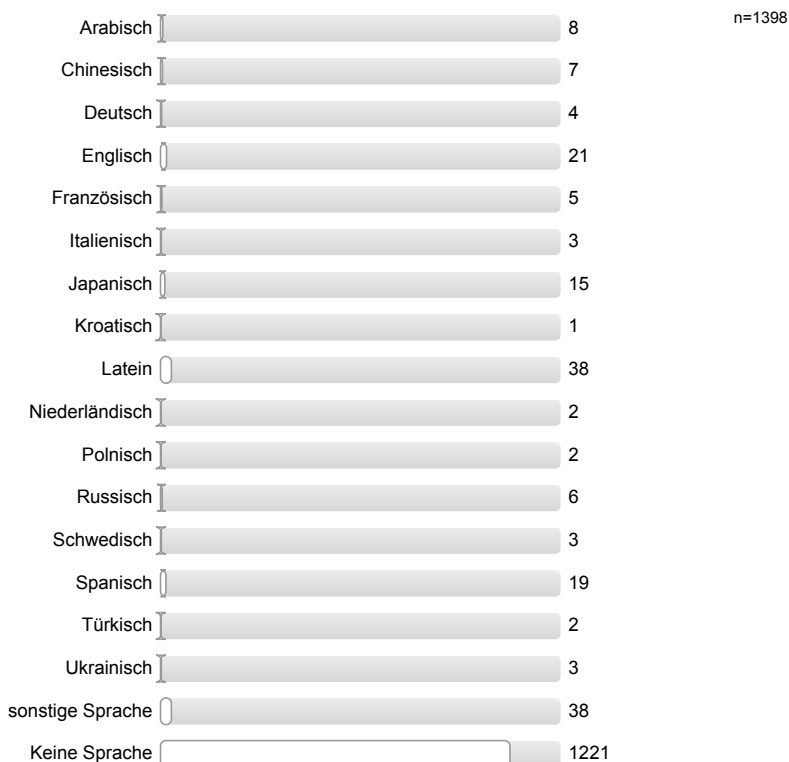


Bitte geben Sie an, ob und für welche Sprachen Sie am Zentrum für Fremdsprachenausbildung (ZFA) der Ruhr-Universität Bochum (RUB) derzeit Kurse besuchen oder während Ihrer bisherigen Studienzeit an der RUB besucht haben. Dabei spielt es keine Rolle, ob dies im Rahmen eines (jetzigen oder früheren) Studiengangs erforderlich ist oder war.

(Mehrfachantworten möglich)



Bitte geben Sie nun an, ob und für welche Sprachen Sie an einer anderen Einrichtung der RUB als dem Zentrum für Fremdsprachenausbildung (ZFA) derzeit Kurse besuchen oder während Ihrer bisherigen Studienzeit an der RUB besucht haben. Sollten Sie Kurse für mehrere Sprachen besuchen oder besucht haben, geben Sie hier bitte zunächst eine dieser Sprachen an.



An welcher/-n anderen Einrichtung/-en der RUB haben Sie für diese Sprache Kurse besucht oder besuchen Sie derzeit?
(Mehrfachantworten möglich)



Bitte geben Sie an, ob Sie für eine weitere Sprache an einer anderen Einrichtung der RUB als dem Zentrum für Fremdsprachenausbildung (ZFA) Kurse besucht haben oder derzeit besuchen, und wenn ja, für welche Sprache.



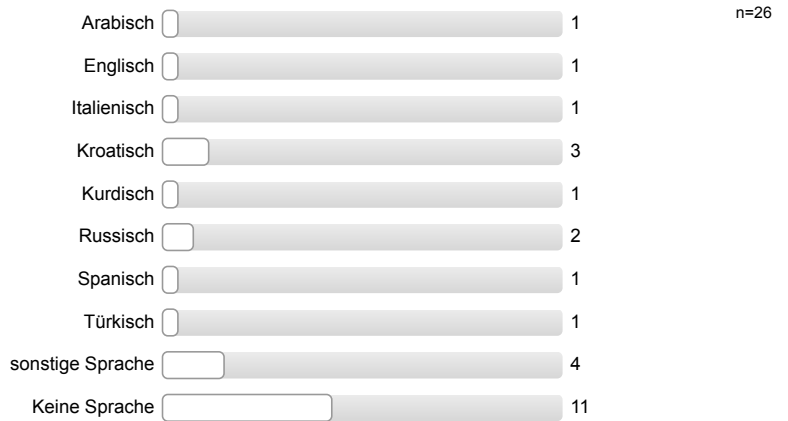
Ukrainisch	<input type="checkbox"/>	1
sonstige Sprache	<input type="checkbox"/>	11
Keine weitere	<input type="checkbox"/>	107

An welcher/-n anderen Einrichtung/-en der RUB haben Sie für diese weitere Sprache Kurse besucht oder besuchen Sie derzeit?

(Mehrfachantworten möglich)

Landespracheninstitut (LSI)	<input type="checkbox"/>	2	n=32
Centrum für Regionswissenschaftliche Studien (CERES)	<input type="checkbox"/>	1	
Evangelisch-Theologische Fakultät	<input type="checkbox"/>	4	
Katholisch-Theologische Fakultät	<input type="checkbox"/>	4	
Fakultät für Philosophie und Erziehungswissenschaft	<input type="checkbox"/>	0	
Fakultät für Geschichtswissenschaft	<input type="checkbox"/>	2	
Fakultät für Philologie	<input type="checkbox"/>	14	
Juristische Fakultät	<input type="checkbox"/>	0	
Fakultät für Wirtschaftswissenschaft	<input type="checkbox"/>	1	
Fakultät für Sozialwissenschaft	<input type="checkbox"/>	0	
Fakultät für Ostasienwissenschaften	<input type="checkbox"/>	2	
Fakultät für Sportwissenschaft	<input type="checkbox"/>	0	
Fakultät für Psychologie	<input type="checkbox"/>	0	
Fakultät für Bau- und Umweltingenieurwissenschaften	<input type="checkbox"/>	1	
Fakultät für Maschinenbau	<input type="checkbox"/>	0	
Fakultät für Elektrotechnik und Informationstechnik	<input type="checkbox"/>	0	
Fakultät für Mathematik	<input type="checkbox"/>	0	
Fakultät für Physik und Astronomie	<input type="checkbox"/>	0	
Fakultät für Geowissenschaften	<input type="checkbox"/>	0	
Fakultät für Chemie und Biochemie	<input type="checkbox"/>	0	
Fakultät für Biologie und Biotechnologie	<input type="checkbox"/>	0	
Medizinische Fakultät	<input type="checkbox"/>	0	
Institut für Arbeitswissenschaft (IAW)	<input type="checkbox"/>	0	
Institut für Entwicklungsforschung und Entwicklungspolitik (IEE)	<input type="checkbox"/>	0	
Institut für Friedenssicherungsrecht und Humanitäres Völkerrecht (IFHV)	<input type="checkbox"/>	0	
Interdisciplinary Centre For Advanced Materials Simulation (ICAMS)	<input type="checkbox"/>	0	
Institut für Neuroinformatik (INI)	<input type="checkbox"/>	0	
sonstige Einrichtung	<input type="checkbox"/>	2	

Bitte geben Sie an, ob Sie für eine dritte Sprache an einer anderen Einrichtung der RUB als dem Zentrum für Fremdsprachenausbildung (ZFA) Kurse besucht haben oder derzeit besuchen, und wenn ja, für welche Sprache.



An welcher/-n anderen Einrichtung/-en der RUB haben Sie für diese dritte Sprache Kurse besucht oder besuchen Sie derzeit?

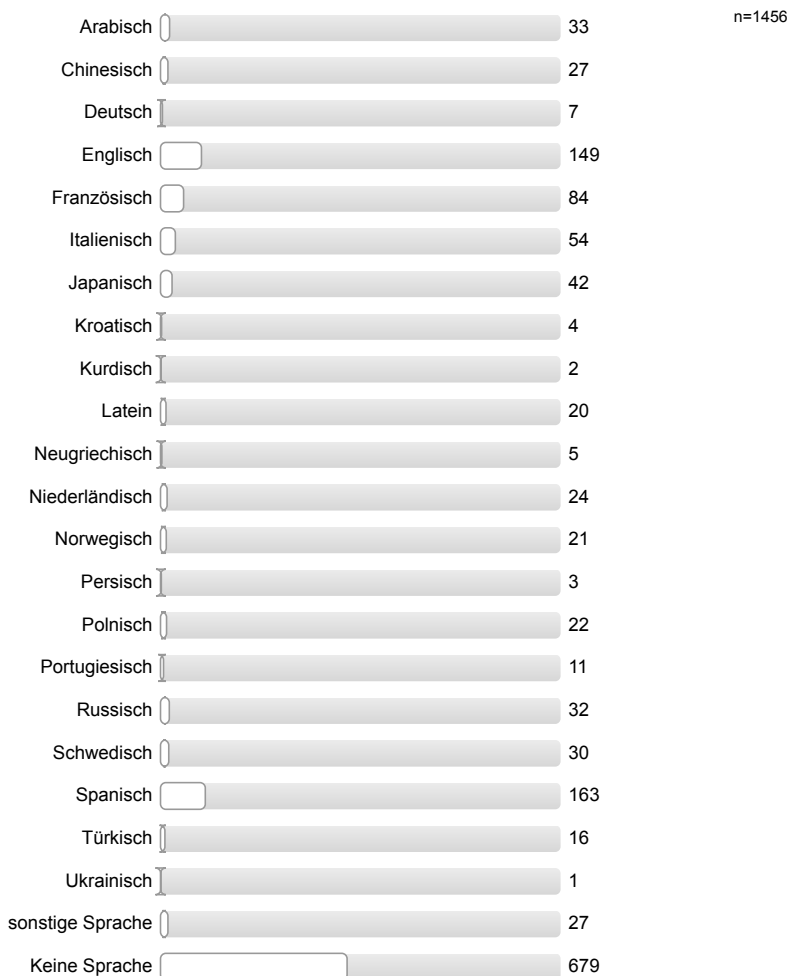
(Mehrfachantworten möglich)



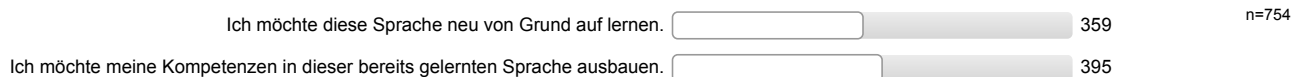
Nun geht es um die Sprache bzw. die Sprachen, die Sie derzeit an der RUB lernen bzw. zukünftig lernen möchten.

Bitte geben Sie hier (ggf. noch einmal) an, für welche Sprache/-n Sie derzeit Kurse an der RUB besuchen oder während Ihres Studiums noch besuchen möchten.

Sollten Sie Kurse für mehrere Sprachen besuchen oder besuchen wollen, geben Sie hier bitte zunächst eine dieser Sprachen an. Wenn Sie Prioritäten setzen können, nennen Sie hier bitte die Sprache, die für Sie am wichtigsten ist.



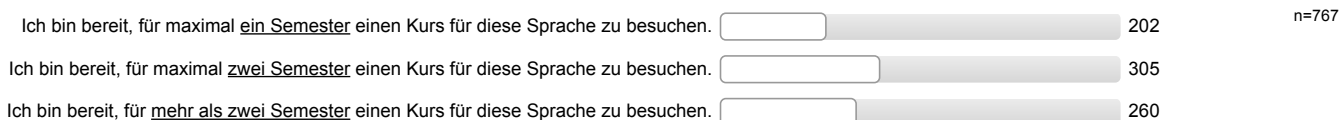
Bitte geben Sie an, ob Sie diese Sprache neu lernen möchten oder ob Sie diese Sprache bereits gelernt haben und Ihre Kompetenzen ausbauen möchten.



Bitte geben Sie an, welches GeR-Niveau Sie in dieser Sprache erreichen möchten.

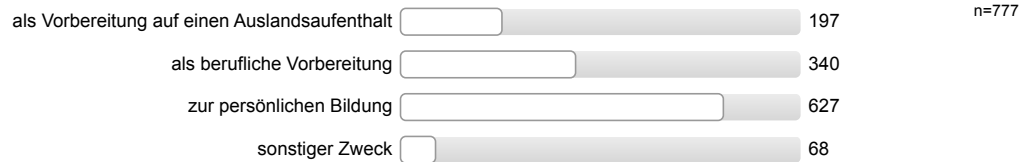


Bitte geben Sie an, in welchem Ausmaß Sie bereit sind, für diese Sprache Kurse zu besuchen.



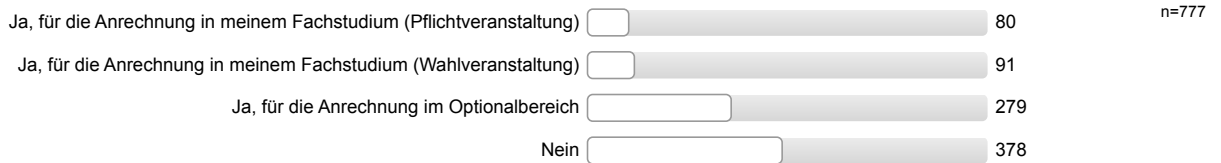
Bitte geben Sie an, zu welchem Zweck bzw. welchen Zwecken Sie Kurse für diese Sprache besuchen möchten.

(Mehrfachantworten möglich)



Möchten Sie Kurse für diese Sprache besuchen, um diese für Ihr Studium anrechnen lassen?

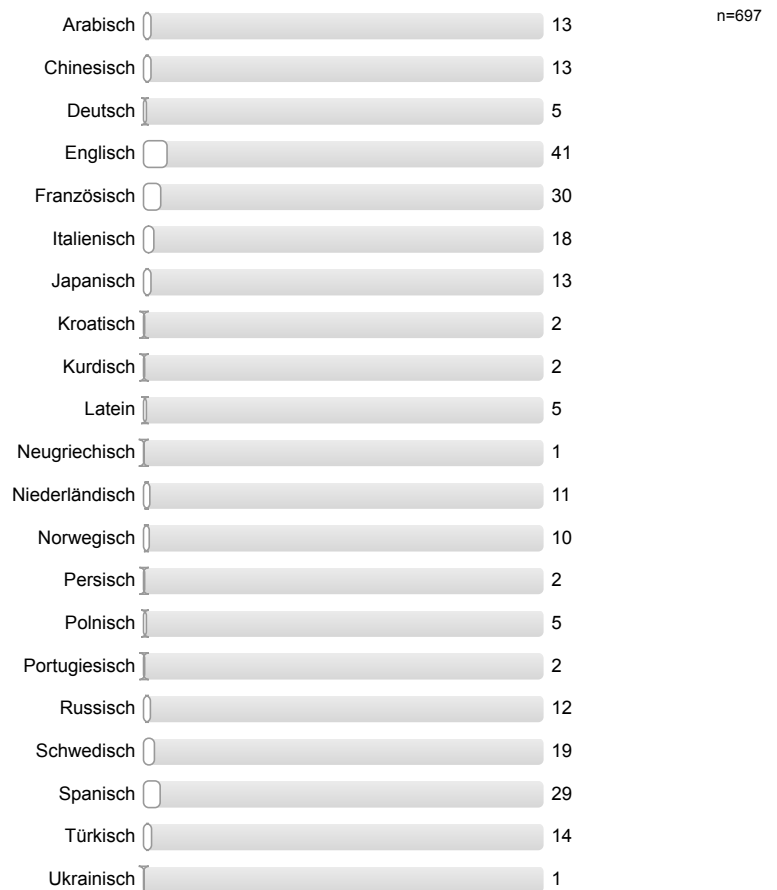
(Mehrfachantworten möglich)



Bitte geben Sie an, welches GeR-Niveau für die Anrechnung von Sprachkursen in dieser Sprache für Ihr Fachstudium erreicht werden muss.



Bitte geben nun Sie an, ob und für welche weitere Sprache Sie während Ihres Studiums Kurse besuchen möchten.



sonstige Sprache 15
 Keine weitere 434

Bitte geben Sie an, ob Sie diese weitere Sprache neu lernen möchten oder ob Sie diese weitere Sprache bereits gelernt haben und Ihre Kompetenzen ausbauen möchten.

Ich möchte diese Sprache neu von Grund auf lernen. 161 n=250
 Ich möchte meine Kompetenzen in dieser bereits gelernten Sprache ausbauen. 89

Bitte geben Sie an, welches GeR-Niveau Sie für diese weitere Sprache erreichen möchten.

A1 19 n=255
 A2 30
 B1 31
 B2 34
 C1 32
 C2 20
 Weiß nicht 89

Bitte geben Sie an, in welchem Ausmaß Sie bereit sind, für diese weitere Sprache Kurse zu besuchen.

Ich bin bereit, für maximal ein Semester einen Kurs für diese Sprache zu besuchen. 83 n=254
 Ich bin bereit, für maximal zwei Semester einen Kurs für diese Sprache zu besuchen. 109
 Ich bin bereit, für mehr als zwei Semester einen Kurs für diese Sprache zu besuchen. 62

Bitte geben Sie an, zu welchem Zweck bzw. welchen Zwecken Sie Kurse für diese weitere Sprache besuchen möchten.

(Mehrfachantworten möglich)

als Vorbereitung auf einen Auslandsaufenthalt 51 n=263
 als berufliche Vorbereitung 92
 zur persönlichen Bildung 222
 sonstiger Zweck 15

Möchten Sie Kurse für diese weitere Sprache besuchen, um diese für Ihr Studium anrechnen lassen?

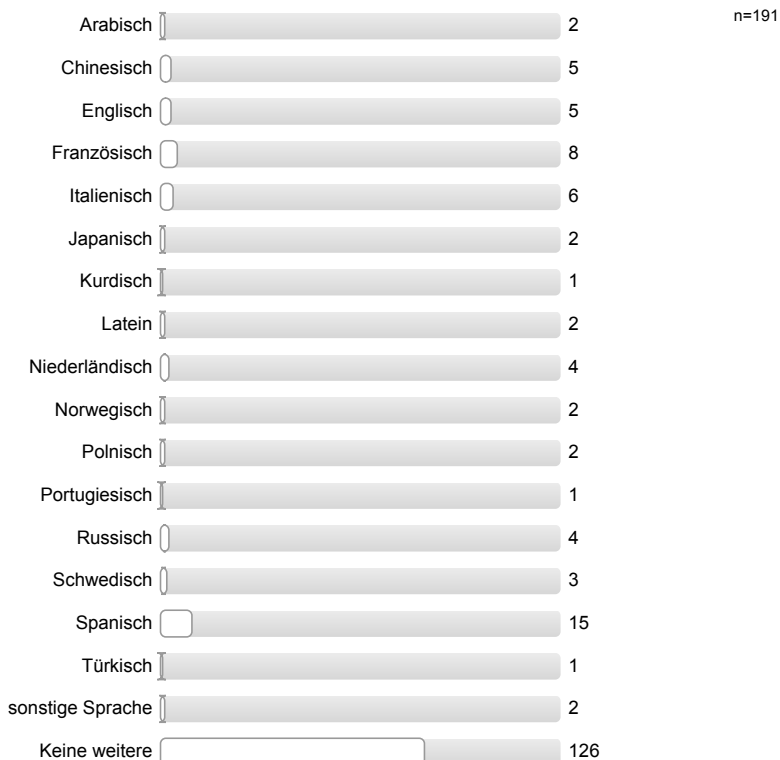
(Mehrfachantworten möglich)

Ja, für die Anrechnung in meinem Fachstudium (Pflichtveranstaltung) 14 n=263
 Ja, für die Anrechnung in meinem Fachstudium (Wahlveranstaltung) 13
 Ja, für die Anrechnung im Optionalbereich 69
 Nein 170

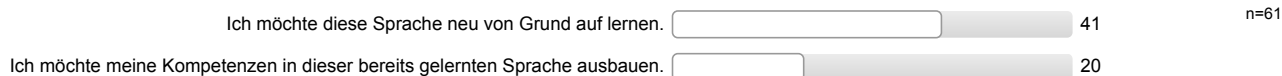
Bitte geben Sie an, welches GeR-Niveau für die Anrechnung von Sprachkursen in dieser weiteren Sprache für Ihr Fachstudium erreicht werden muss.

A1 8 n=192
 A2 11
 B1 6
 B2 6
 C1 1
 C2 3
 Weiß nicht 157

Bitte geben nun Sie an, ob und für welche dritte Sprache Sie während Ihres Studiums Kurse besuchen möchten.



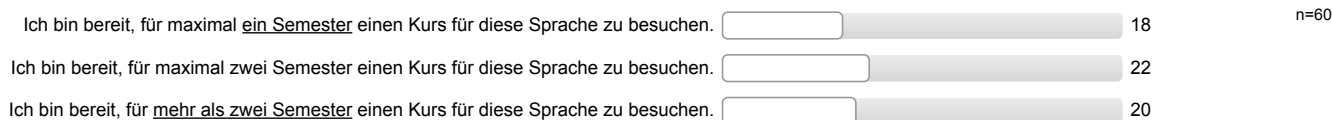
Bitte geben Sie an, ob Sie diese dritte Sprache neu lernen möchten oder ob Sie diese dritte Sprache bereits gelernt haben und Ihre Kompetenzen ausbauen möchten.



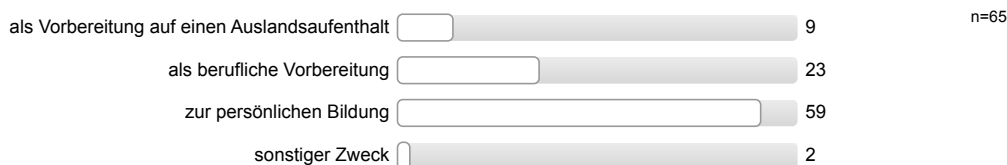
Bitte geben Sie an, welches GeR-Niveau Sie in dieser dritten Sprache erreichen möchten.



Bitte geben Sie an, in welchem Ausmaß Sie bereit sind, für diese dritte Sprache Kurse zu besuchen.

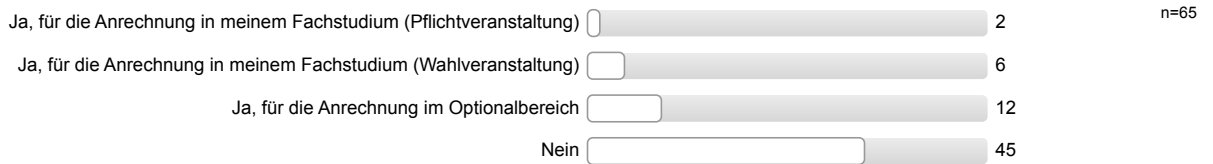


Bitte geben Sie an, zu welchem Zweck bzw. welchen Zwecken Sie Kurse für diese dritte Sprache besuchen möchten. (Mehrfachantworten möglich)



Möchten Sie Kurse für diese dritte Sprache besuchen, um diese für Ihr Studium anrechnen lassen?

(Mehrfachantworten möglich)



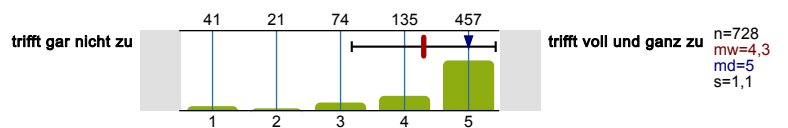
Bitte geben Sie an, welches GeR-Niveau für die Anrechnung von Sprachkursen für diese dritte Sprache für Ihr Fachstudium erreicht werden muss.



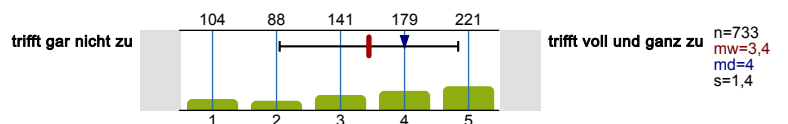
Bitte geben Sie an, inwieweit die folgenden Sprachkursformate für Sie persönlich und unter Berücksichtigung Ihres Studiums bzw. Stundenplans derzeit in Frage kommen.

An einem Sprachkurs innerhalb der Vorlesungszeit mit ...

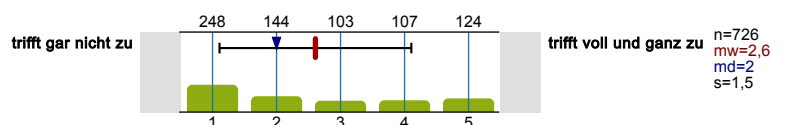
1x2 Stunden Unterricht pro Woche würde ich derzeit teilnehmen.



2x2 Stunden Unterricht pro Woche würde ich derzeit teilnehmen.



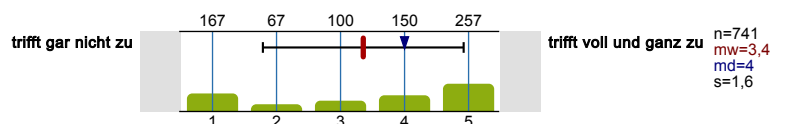
1x4 Stunden Unterricht pro Woche würde ich derzeit teilnehmen.



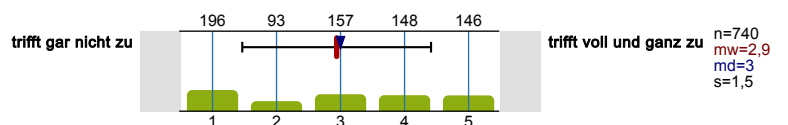
Und wie verhält es sich mit diesen Sprachkursformaten?

An einem Kompaktkurs außerhalb der Vorlesungszeit mit ...

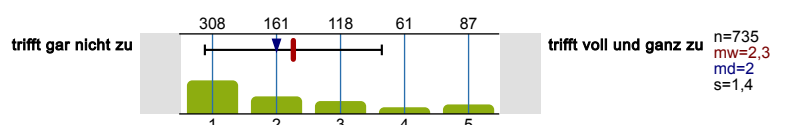
4-6 Stunden Unterricht pro Tag (je nach SWS) für 1 Woche würde ich derzeit teilnehmen.



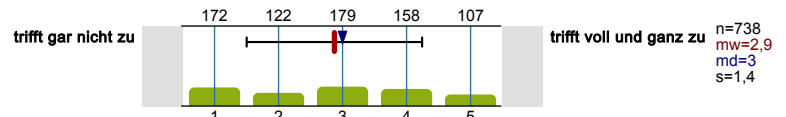
4-6 Stunden Unterricht pro Tag (je nach SWS) für 2 Wochen würde ich derzeit teilnehmen.



4-6 Stunden Unterricht pro Tag (je nach SWS) für 3 Wochen würde ich derzeit teilnehmen.



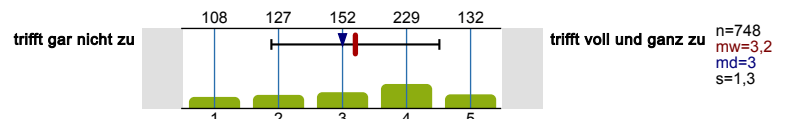
An einem semikompakten Sprachkurs, der jeweils zur Hälfte innerhalb und außerhalb der Vorlesungszeit stattfindet, würde ich derzeit teilnehmen.



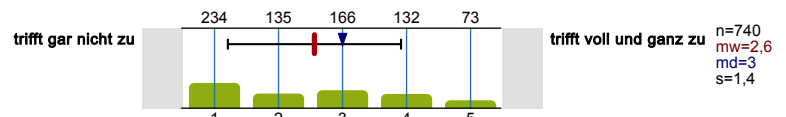
Bitte geben Sie an, inwieweit diese unter Berücksichtigung Ihrer persönlichen Studien- und Lebenssituation für Sie derzeit oder zukünftig in Frage kommen.

Ich würde gerne teilnehmen an ...

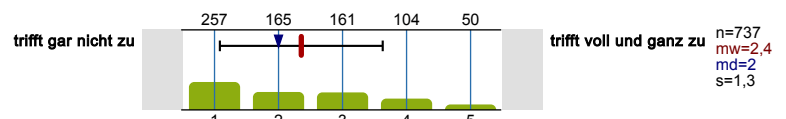
Workshops und Trainings zu speziellen Themen (Einzelveranstaltungen bzw. Kurzformate zu Themen wie z.B. Academic Writing, Präsentationen, Interkulturelle Trainings)



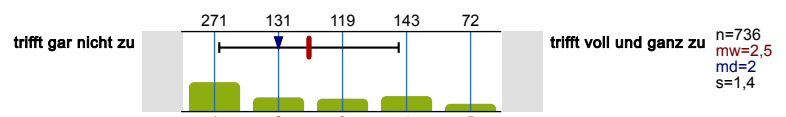
Tandem individuell, mit Partner/in vor Ort



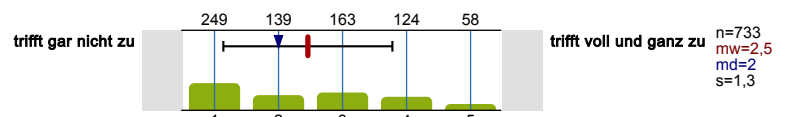
Tandemkurs in einer Gruppe, vor Ort



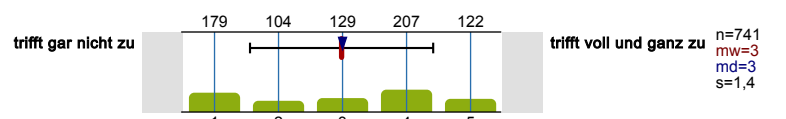
Tandemkurs in einer Gruppe, mit Fahrt ins Ausland (mit Selbstkostenanteil)



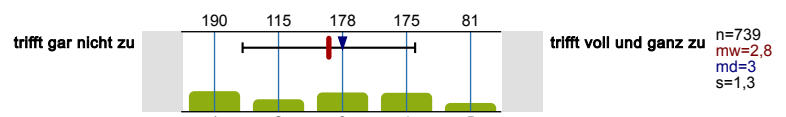
Blended-Learning-Kurse (Präsenz- und online-Phasen im Wechsel)



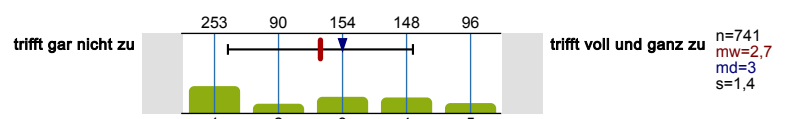
Studienfahrt (Kurs mit Fahrt ins Ausland, mit Selbstkostenanteil)



Zwei- oder mehrsprachige Kurse

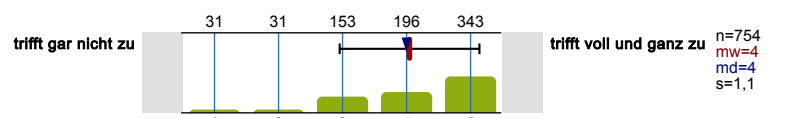


Spezielle Vorbereitung auf einen Auslandsaufenthalt

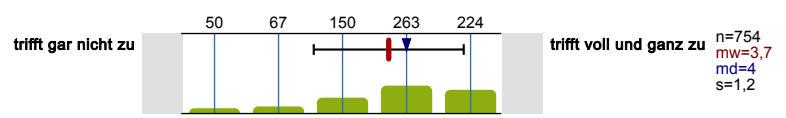


Bitte geben Sie an, in welchem Ausmaß die folgenden Aussagen auf Sie zutreffen.

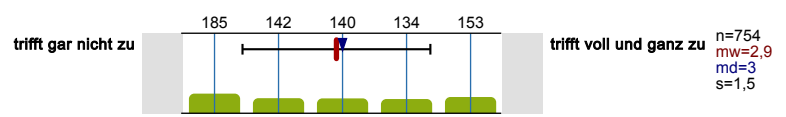
Sprachkurse des ZFA sollten auf dem Campus der RUB stattfinden.



Ich bin bereit, für Sprachkurse kleinere Wegstrecken vom RUB-Campus aus zurückzulegen (etwa eine Haltestelle der U35 oder 10 Minuten Fußweg).



Ich bin bereit, für Sprachkurse in die Bochumer Innenstadt zu fahren.



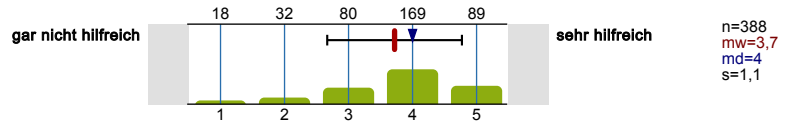
ANGEBOTE DER RUB | (95% des Fragebogens erreicht)

Kennen Sie die folgenden Angebote der RUB und haben Sie diese genutzt?

Zentrale Studienberatung der RUB



Wie bewerten Sie das Angebot?



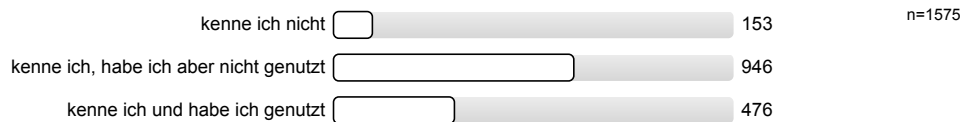
Studienfachberatung (Studienberatung der Fakultät)

Es wird keine Auswertung angezeigt, da die Anzahl der Antworten zu gering ist.

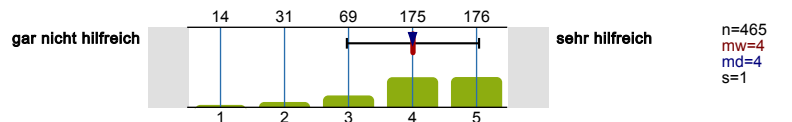
Wie bewerten Sie das Angebot?

Es wird keine Auswertung angezeigt, da die Anzahl der Antworten zu gering ist.

Beratung der Fachschaft



Wie bewerten Sie das Angebot?



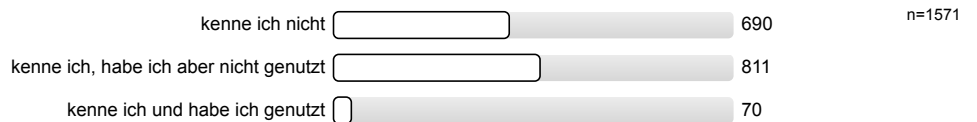
Beratung des AstA der RUB

Es wird keine Auswertung angezeigt, da die Anzahl der Antworten zu gering ist.

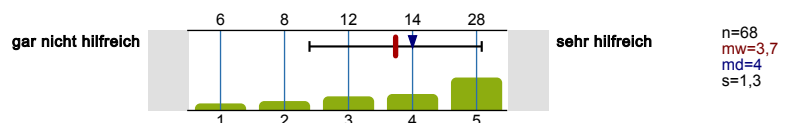
Wie bewerten Sie das Angebot?

Es wird keine Auswertung angezeigt, da die Anzahl der Antworten zu gering ist.

Psychologische Beratung der RUB



Wie bewerten Sie das Angebot?



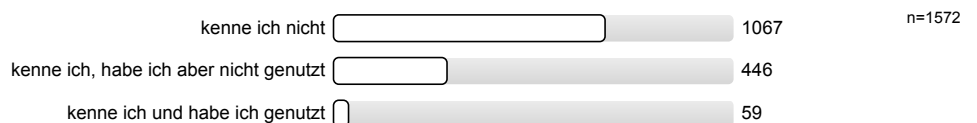
Sozialberatung der RUB

Es wird keine Auswertung angezeigt, da die Anzahl der Antworten zu gering ist.

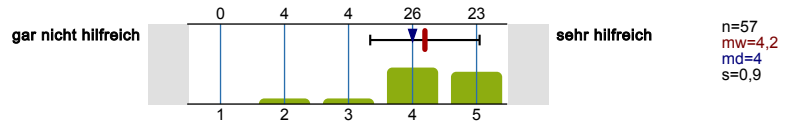
Wie bewerten Sie das Angebot?

Es wird keine Auswertung angezeigt, da die Anzahl der Antworten zu gering ist.

Angebote der OASE



Wie bewerten Sie das Angebot?



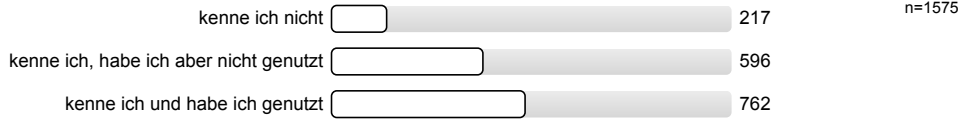
Angebote des Beratungszentrums zur Inklusion Behinderter (BZI) der RUB

Es wird keine Auswertung angezeigt, da die Anzahl der Antworten zu gering ist.

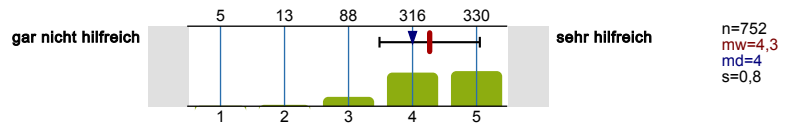
Wie bewerten Sie das Angebot?

Es wird keine Auswertung angezeigt, da die Anzahl der Antworten zu gering ist.

**Infopoint der RUB
Im Erdgeschoss der Universitätsverwaltung**



Wie bewerten Sie das Angebot?



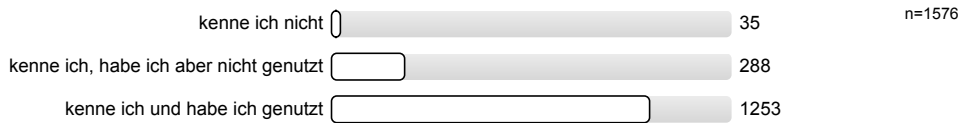
Universitätsbibliothek (UB)

Es wird keine Auswertung angezeigt, da die Anzahl der Antworten zu gering ist.

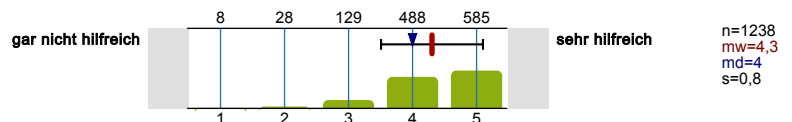
Wie bewerten Sie das Angebot?

Es wird keine Auswertung angezeigt, da die Anzahl der Antworten zu gering ist.

Fachbibliothek



Wie bewerten Sie das Angebot?



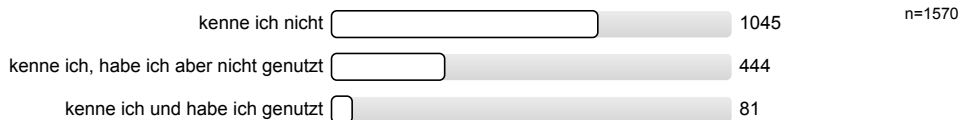
Schreibzentrum der RUB

Es wird keine Auswertung angezeigt, da die Anzahl der Antworten zu gering ist.

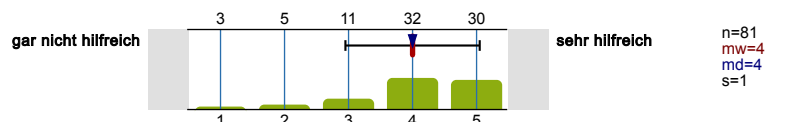
Wie bewerten Sie das Angebot?

Es wird keine Auswertung angezeigt, da die Anzahl der Antworten zu gering ist.

Career Service der RUB



Wie bewerten Sie das Angebot?



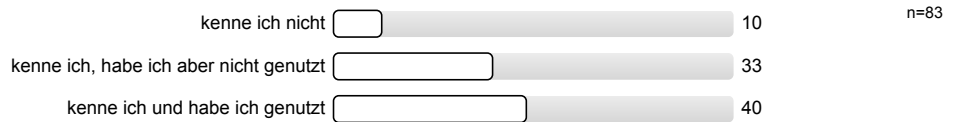
**Praktikumsbörse der RUB
(www.praktikumsboerse.ruhr-uni-bochum.de)**

Es wird keine Auswertung angezeigt, da die Anzahl der Antworten zu gering ist.

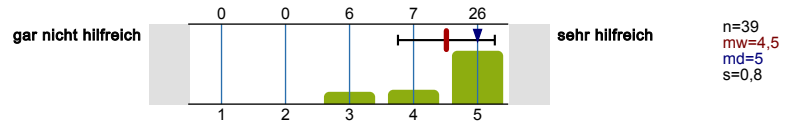
Wie bewerten Sie das Angebot?

Es wird keine Auswertung angezeigt, da die Anzahl der Antworten zu gering ist.

Beratung im International Office



Wie bewerten Sie das Angebot?



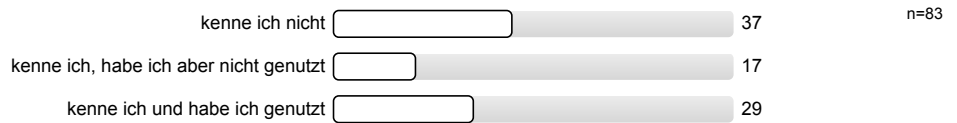
Semesterprogramm und Workshops des International Office

Es wird keine Auswertung angezeigt, da die Anzahl der Antworten zu gering ist.

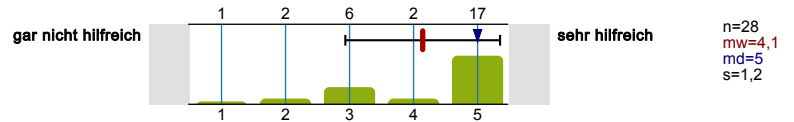
Wie bewerten Sie das Angebot?

Es wird keine Auswertung angezeigt, da die Anzahl der Antworten zu gering ist.

Orientierungstage des International Office



Wie bewerten Sie das Angebot?



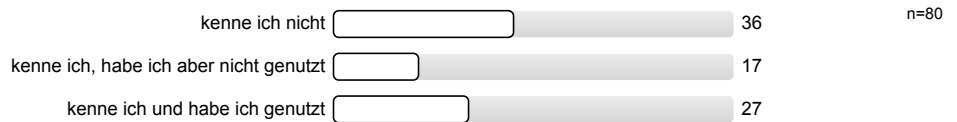
Orientierungskurs für Austauschstudierende des International Office

Es wird keine Auswertung angezeigt, da die Anzahl der Antworten zu gering ist.

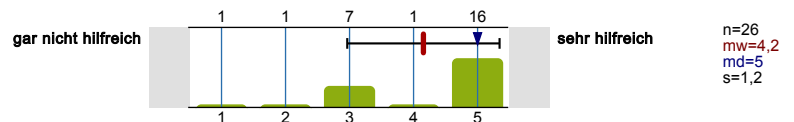
Wie bewerten Sie das Angebot?

Es wird keine Auswertung angezeigt, da die Anzahl der Antworten zu gering ist.

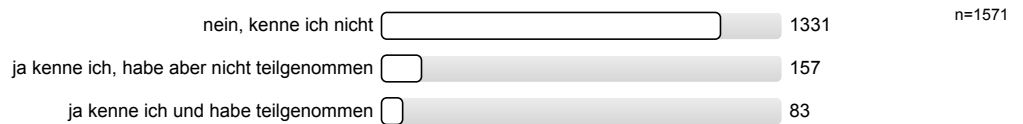
International Welcome des International Office



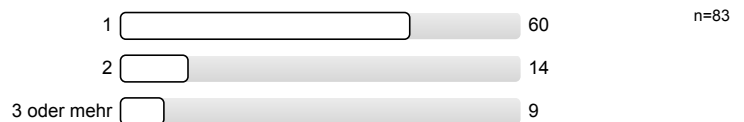
Wie bewerten Sie das Angebot?



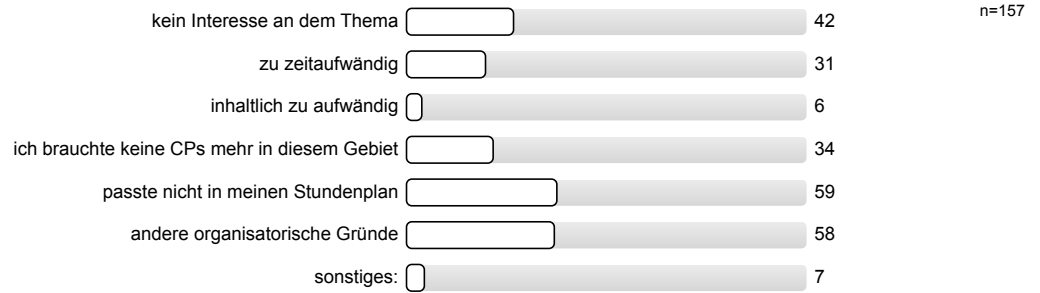
Kennen Sie Module von inSTUDIES und haben Sie an Modulen teilgenommen?



An wie vielen Modulen von inSTUDIES haben Sie teilgenommen?



Warum haben Sie an keinen Modulen von inStudies teilgenommen?
(Mehrfachnennung möglich)



Kennen Sie das Ehemaligen-Netzwerk der Ruhr-Universität, die „RUB Alumni“?



Haben Sie schon einmal RUB Alumni im Rahmen der Lehre oder bei anderen Veranstaltungen an der Universität getroffen?

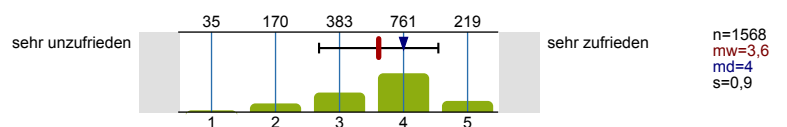


Wie könnten Alumni Ihren Studienerfolg unterstützen?
(Mehrfachauswahl möglich)



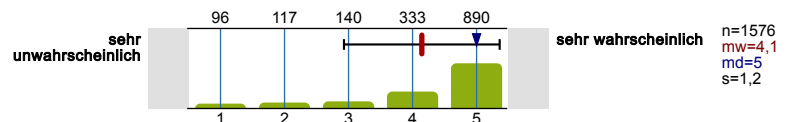
GESAMTFEEDBACK

Wie zufrieden sind insgesamt mit Ihrem Studium?

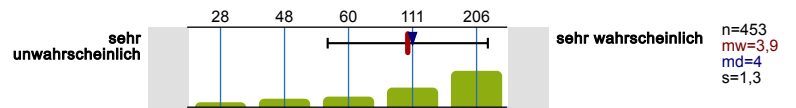


Wenn Sie - rückblickend - noch einmal die freie Wahl hätten, würden Sie...

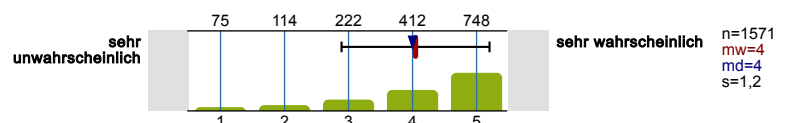
...dasselbe 1. Studienfach wählen?



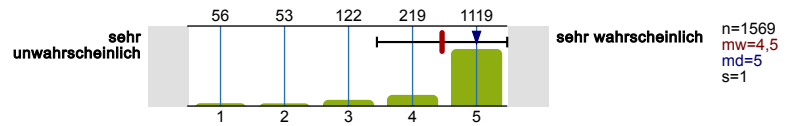
...dasselbe 2. Studienfach wählen?



...dieselbe Hochschule wählen?

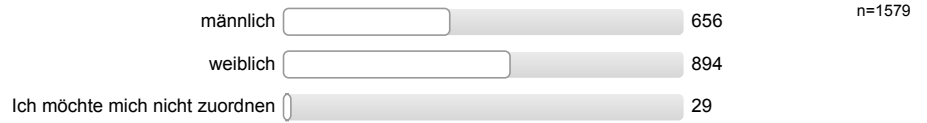


...wieder studieren?

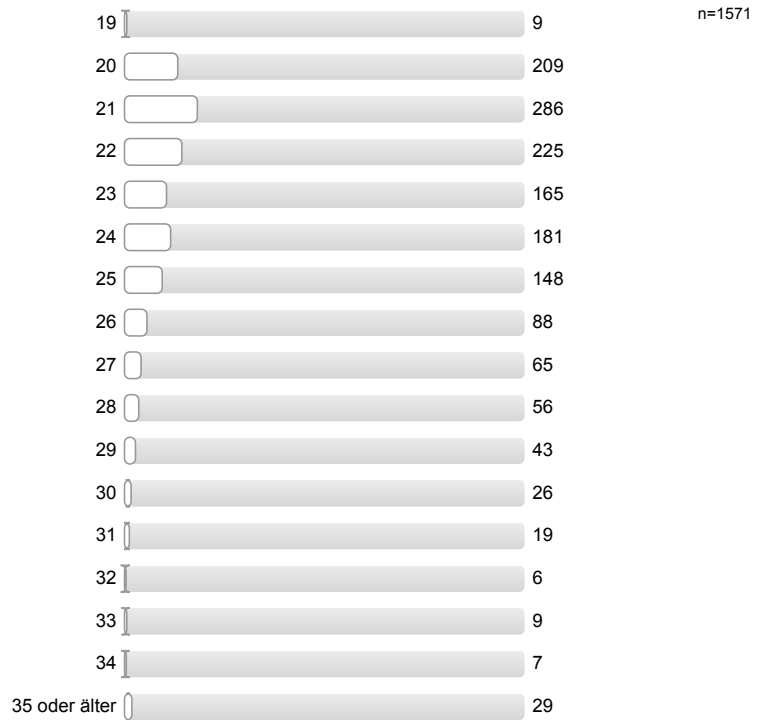


SOZIODEMOGRAPHIE | (98% des Fragebogens erreicht)

Bitte geben Sie Ihr Geschlecht an.



Bitte geben Sie Ihr Alter an.



Wohnen Sie bei Ihren Eltern?



Sind Sie für das Studium umgezogen?

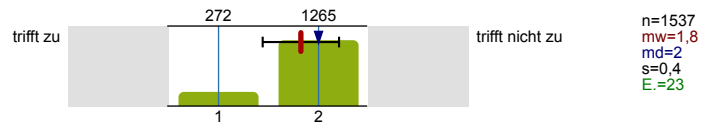


Inwieweit treffen die folgenden Aussagen auf Sie und Ihre Eltern zu?

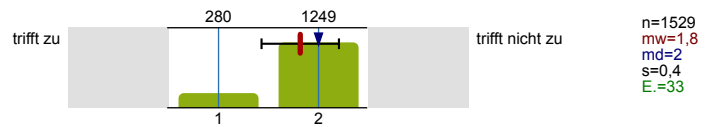
...habe/hat die deutsche Staatsbürgerschaft durch Einbürgerung erworben:



Meine Mutter

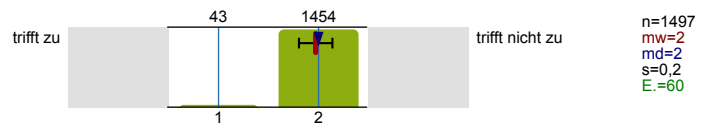


Mein Vater

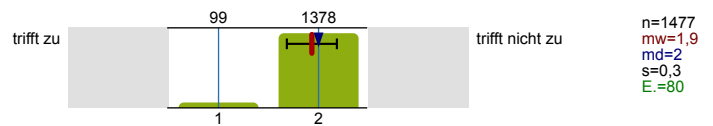


...gehöre/gehört zur Gruppe der "Spätaussiedler":

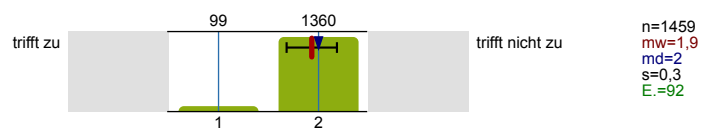
Ich



Meine Mutter

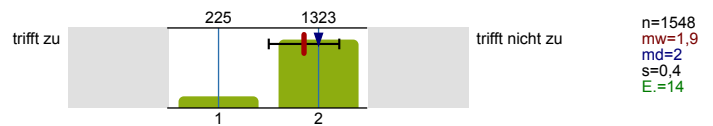


Mein Vater

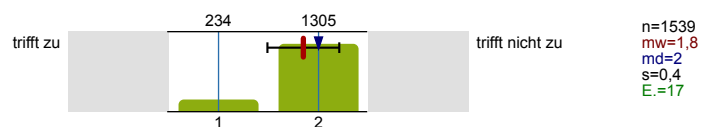


...bin/ist (auch) im Besitz einer nicht-deutschen Staatsbürgerschaft.

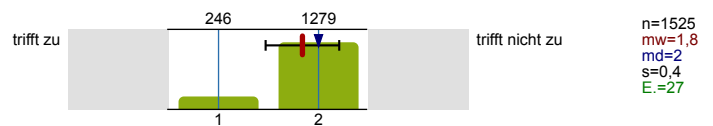
Ich



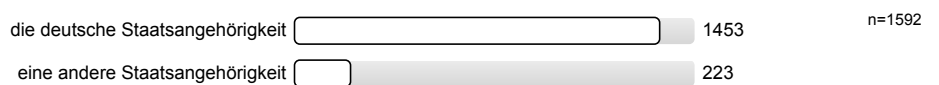
Meine Mutter



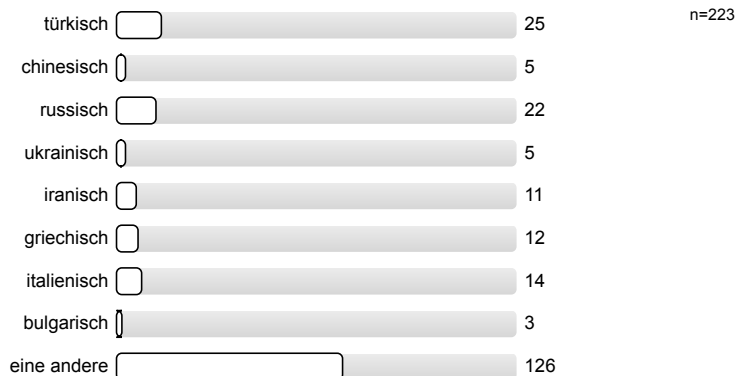
Mein Vater



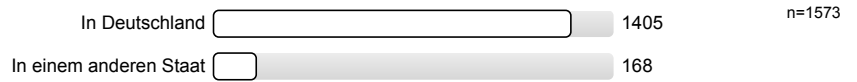
Welche Staatsangehörigkeit(en) besitzen Sie?
(Mehrfachnennungen möglich)



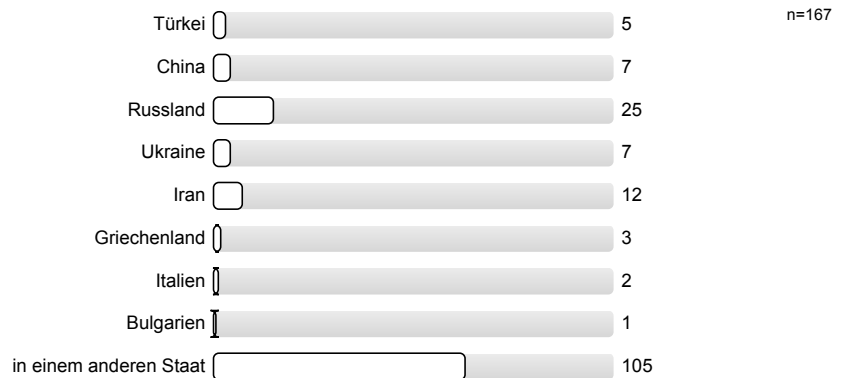
...und zwar:



In welchem Staat wurden Sie geboren?

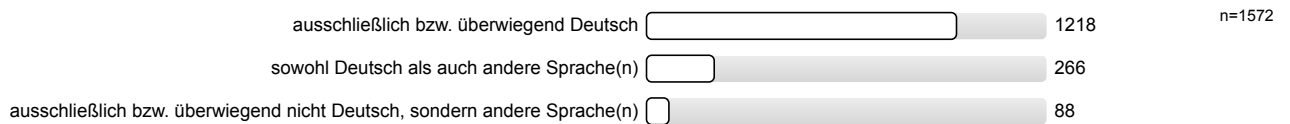


...und zwar:

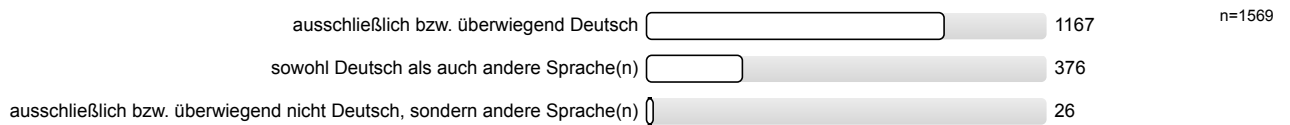


Welche Sprachen sprechen Sie in Ihrem unmittelbaren sozialen Umfeld, das heißt zu Hause in der Ihrer Familie / Verwandtschaft in Deutschland bzw. in Ihrem engeren Freundes- / Bekanntenkreis?

Familie / Verwandtschaft in Deutschland

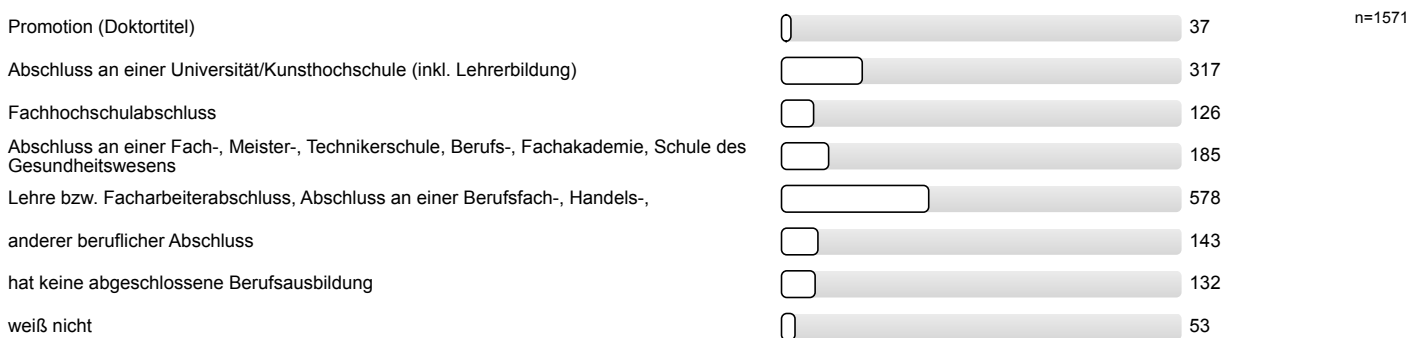


Freundes- / Bekanntenkreis



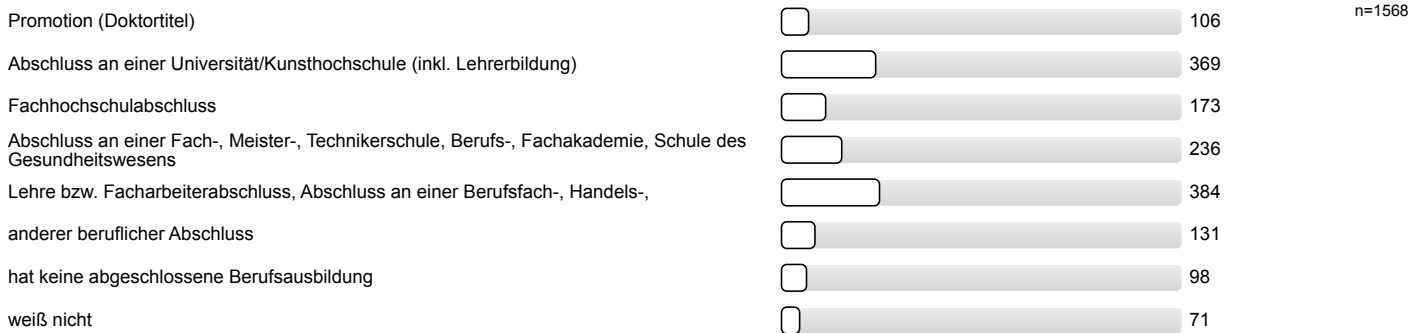
Was ist der höchste berufliche Abschluss Ihrer Mutter?

(Ordnen Sie bitte evtl. im Ausland erworbene Abschlüsse einem gleichwertigen deutschen Abschluss zu.)



Was ist der höchste berufliche Abschluss Ihres Vaters?

(Ordnen Sie bitte evtl. im Ausland erworbene Abschlüsse einem gleichwertigen deutschen Abschluss zu.)



FAMILIE UND FÜRSORGEAUFGABEN | (100% des Fragebogens erreicht)

Haben Sie Kinder?



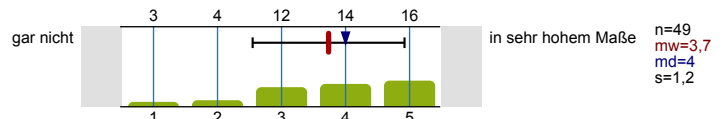
Wie alt waren Sie bei der Geburt Ihres ersten Kindes?



Nehmen Sie Angebote der RUB zum Thema "Studierende mit Kind" wahr?



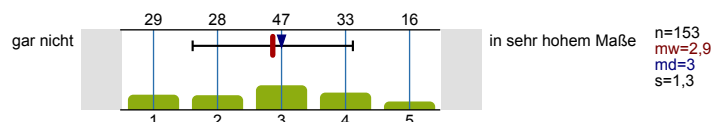
Inwieweit beeinträchtigt Ihr Elternsein Ihr Studium?



Übernehmen Sie familiäre Verpflichtungen wie die Erziehung von Geschwistern oder Pflege von Angehörigen?



Inwieweit beeinträchtigen diese familiären Verpflichtungen Ihr Studium?



Vielen Dank für Ihre Teilnahme!

Die Daten werden an der RUB zu Evaluationszwecken ausgewertet.
Ergebnisse der Befragung finden Sie im Frühjahr 2018 unter www.rub.de/studierendenmonitor.

Falls Sie Rückfragen haben, wenden Sie sich bitte per Mail an qm-lehre@uv.rub.de oder telefonisch an Dr. Frank Wissing unter 0234-32 29307.