

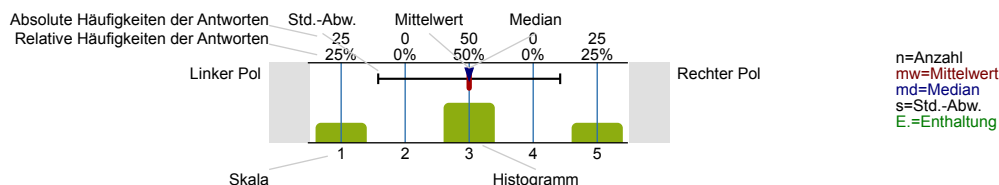
## EB\_WiSe2223

Erfasste Fragebögen = 1155



## Legende

Fragetext



## STUDIENEINGANGSBEFragung DER RUHR-UNIVERSITÄT BOCHUM

**Vielen Dank, dass Sie sich Zeit nehmen, den Fragebogen zu beantworten!**

Alle Angaben im Fragebogen werden entsprechend den Datenschutzbedingungen behandelt und zu Evaluationszwecken an der RUB ausgewertet. Die Ergebnisse werden so bearbeitet, dass ein Rückschluss auf Einzelpersonen nicht möglich ist. Die Teilnahme an der Befragung ist freiwillig und Ihnen entstehen keine Nachteile, wenn Sie an der Befragung nicht teilnehmen. Mit der Teilnahme an der Befragung stimmen Sie einer Verarbeitung (Erhebung, Speicherung, Auswertung) Ihrer Angaben zu.

**Als Dankeschön für Ihre Teilnahme verlosen wir drei iPads, zehn Wunschgutscheine im Wert von jeweils 50 Euro und zwanzig Wunschgutscheine im Wert von jeweils 20 Euro.** Beschäftigte der RUB und damit auch studentische Mitarbeitende sind aus steuerrechtlichen Gründen leider von der Gewinnverlosung ausgeschlossen. Wir bitten Sie dennoch an der Befragung teilzunehmen

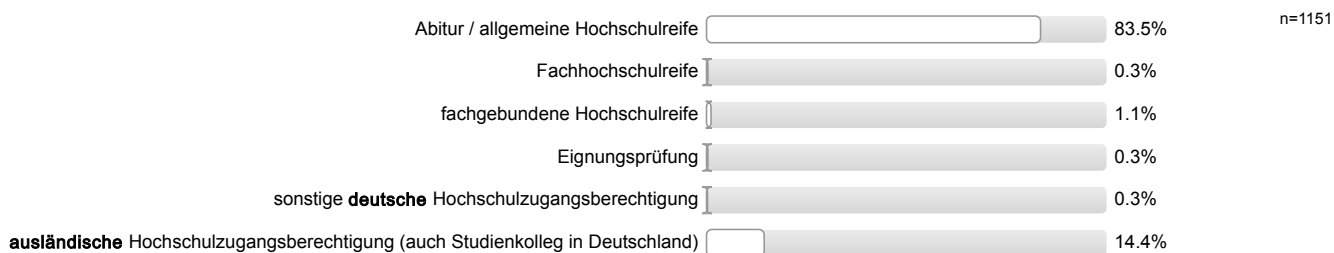
Falls Sie Fragen oder Anregungen zu der Befragung haben, können Sie sich gerne an uns wenden:

Jenni Pätsch  
Dezernat 1 - Hochschulentwicklung und Strategie  
UV 3/364  
qm-lehre@rub.de

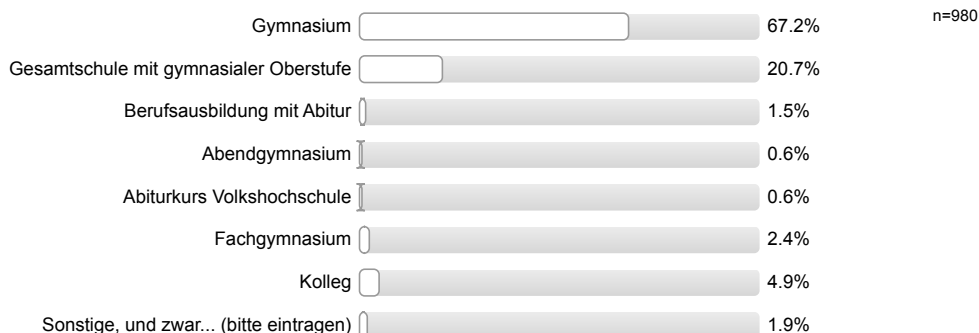
Geben Sie bitte den unten beschriebenen Code ein. Durch den Code wird gewährleistet, dass wir Ihre Angaben anonym mit Ihren Antworten eventueller späterer Befragungen verknüpfen können. Sollten Buchstaben und/oder Zahlen nicht bestimmt werden können, weil die Informationen (z.B. Geburtstag des Vaters) nicht vorliegen, ersetzen Sie diese bitte durch 0. Bitte tun Sie dies für jede fehlende Information (z.B. 00, falls Vorname und Geburtstag des Vaters unbekannt).

## VOR DEM STUDIUM

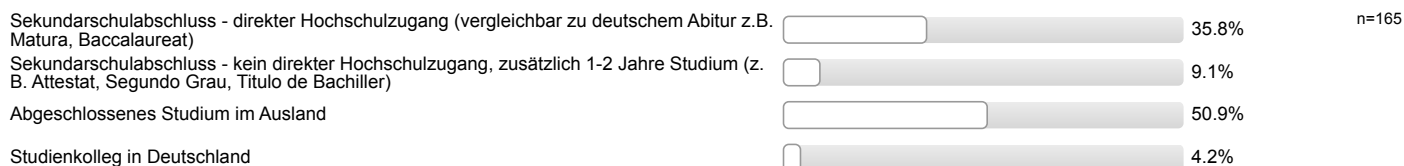
**Welche Hochschulzugangsberechtigung haben Sie?**



**Über welchen Bildungsweg erwarben Sie Ihre Hochschulzugangsberechtigung?**



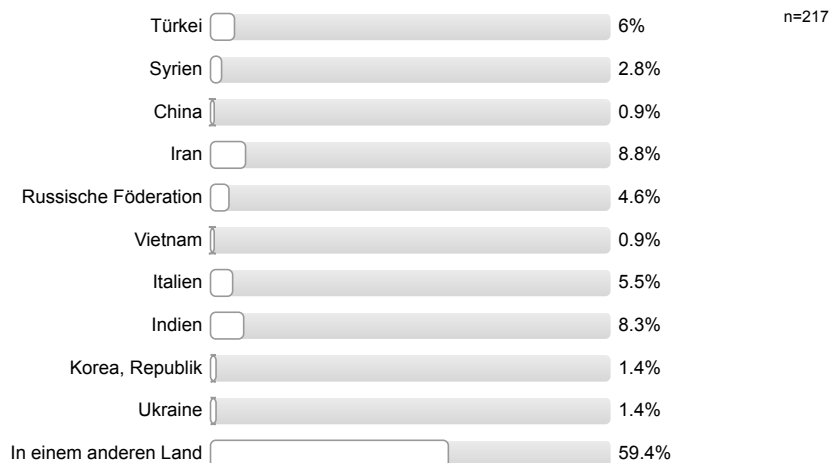
### Welche ausländische Hochschulzugangsberechtigung haben Sie erlangt?



### Wo haben Sie Ihre Hochschulzugangsberechtigung erworben?

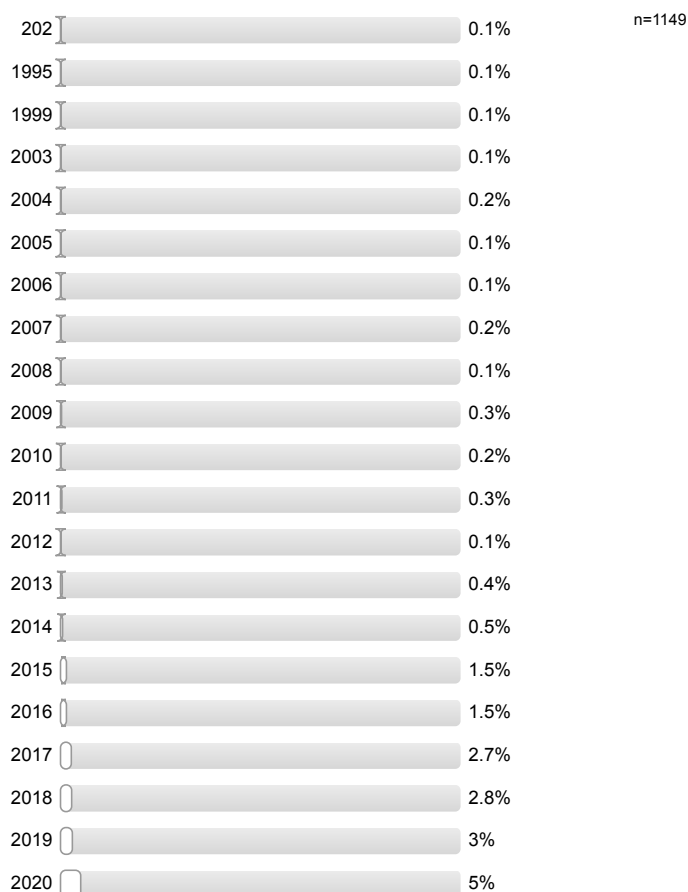


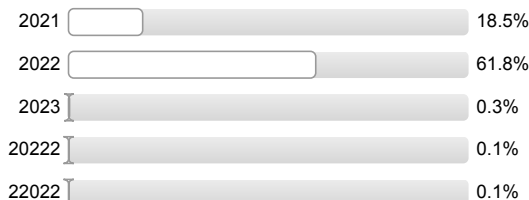
### In welchem anderen Land haben Sie Ihre Hochschulzugangsberechtigung erworben?



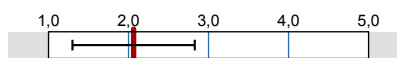
### In welchem Jahr haben Sie Ihre Hochschulzugangsberechtigung erworben?

Bitte vierstellig angeben (z.B. 2020)



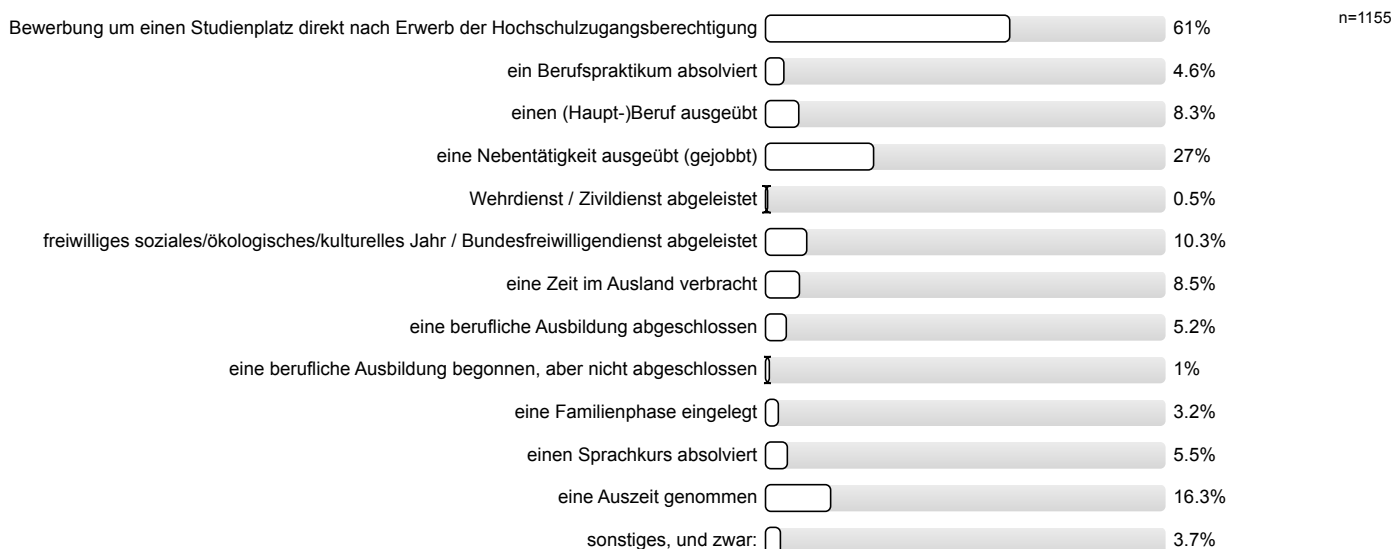


Welche Durchschnittsnote haben Sie in dem Zeugnis, mit dem Sie Ihre Hochschulzugangsberechtigung erworben haben?

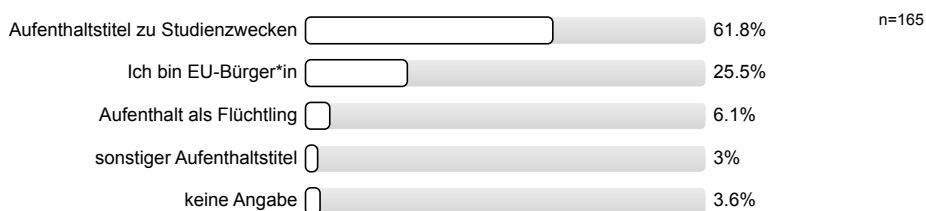


n=1131  
mw=2,1  
s=0,8

Was haben Sie zwischen der Erlangung der Hochschulzugangsberechtigung und der Aufnahme Ihres derzeitigen Studiums gemacht?  
Mehrfachnennungen möglich.

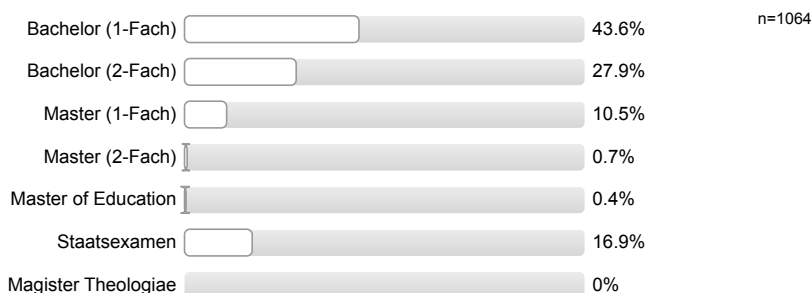


Welchen Aufenthaltstitel haben Sie zurzeit?



IHR STUDIUM AN DER RUHR-UNIVERSITÄT BOCHUM

Für welchen Abschluss sind Sie derzeit eingeschrieben?



## Für welches Studienfach, bzw. welche Studienfächer haben Sie sich eingeschrieben?

### 1. Studienfach:

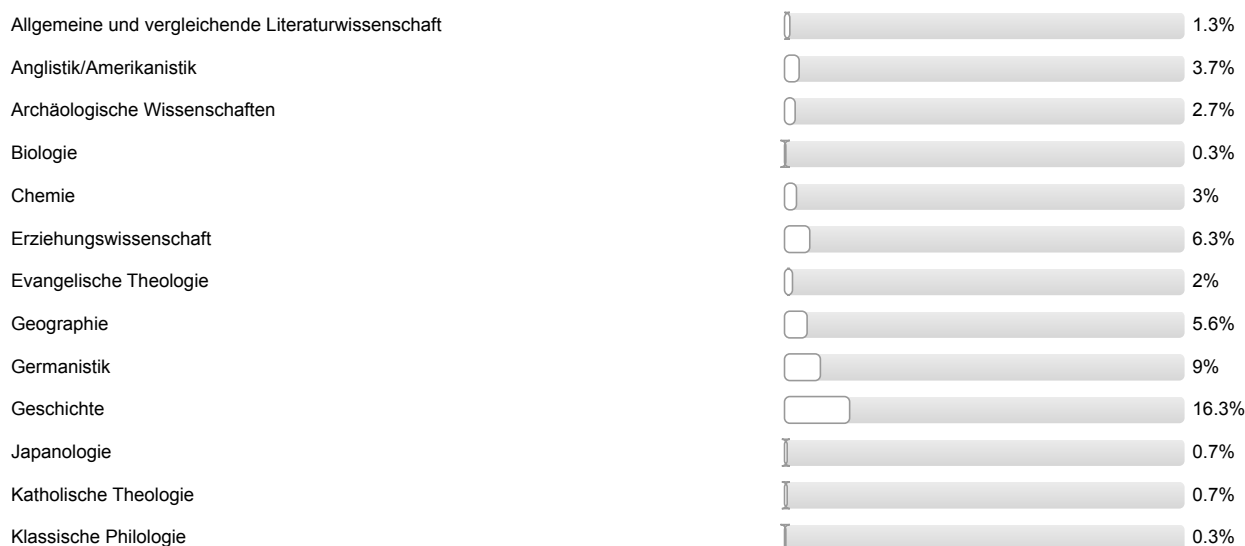
| Studienfach  | Anteil |
|--|--------|
| Allgemeine und vergleichende Literaturwissenschaft   | 0.6%   |
| Angewandte Informatik                                | 1%     |
| Anglistik/Amerikanistik                              | 5.6%   |
| Arbeits-, Organisations- und Wirtschaftspsychologie  | 0.1%   |
| Archäologische Wissenschaften                        | 1%     |
| Bauingenieurwesen                                    | 3.3%   |
| Biochemie  | 2.6%   |
| Biologie   | 5.6%   |
| Chemie   | 3%     |
| Cognitive Science                                    | 0.5%   |
| Computational Engineering                            | 1.1%   |
| Development-Management                               | 0.6%   |
| Elektrotechnik und Informationstechnik               | 1.3%   |
| Empirische Mehrsprachigkeitsforschung                | 0.1%   |
| Erziehungswissenschaft                               | 1.4%   |
| Ethics - Economics, Law and Politics                 | 1%     |
| European Culture and Economy                         | 0.1%   |
| Evangelische Theologie                               | 0.3%   |
| Film und audiovisuelle Medien                        | 0.1%   |
| Gender Studies - Kultur, Kommunikation, Gesellschaft | 0.2%   |
| Geographie   | 2.2%   |
| Geowissenschaften                                    | 0.9%   |
| Germanistik  | 5.3%   |
| Geschichte   | 2.7%   |
| Informatik   | 2.2%   |
| Integrierter Reformstudiengang Medizin (Klinik)      | 0.3%   |
| Integrierter Reformstudiengang Medizin (Vorklinik)   | 7.1%   |
| International Gender Studies                         | 0.1%   |
| International Humanitarian Action                    | 0.1%   |
| IT-Sicherheit / Informationstechnik                  | 2.4%   |
| Japanologie  | 1%     |
| Koreanistik  | 0.3%   |
| Kultur, Individuum und Gesellschaft                  | 0.3%   |
| Kunstgeschichte                                      | 0.3%   |
| Lasers and Photonics                                 | 0.3%   |
| Linguistic Data Science                              | 0.5%   |
| Linguistik   | 0.1%   |
| Management and Economics                             | 4.8%   |
| Maschinenbau   | 3.3%   |
| Materials Science and Simulation                     | 0.5%   |
| Materialwissenschaft                                 | 0.2%   |
| Mathematik   | 3.1%   |
| Medienwissenschaft                                   | 0.7%   |
| Molecular and Developmental Stem Cell Biology        | 0.3%   |

n=1149

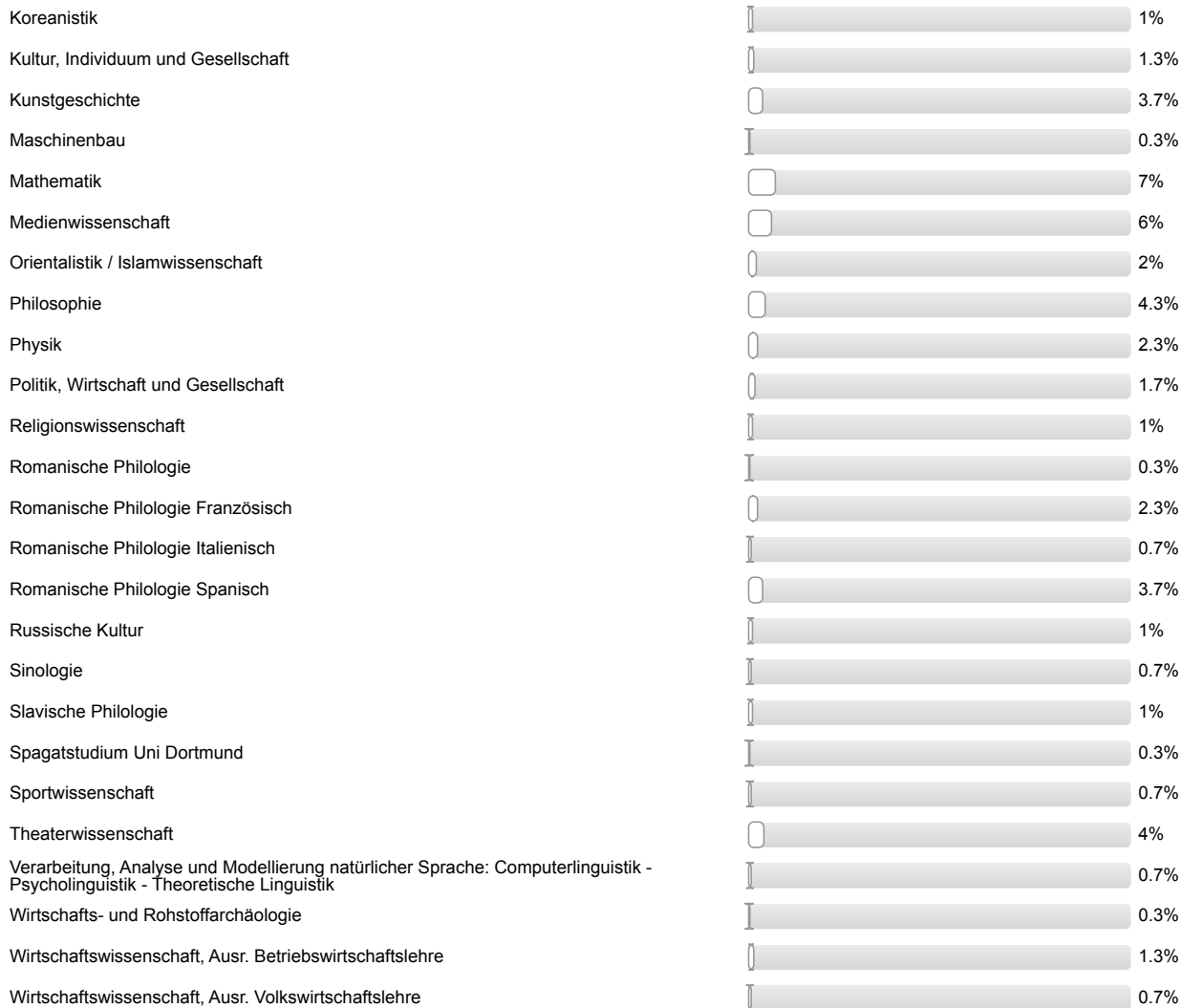


## 2. Studienfach:

*Bitte nur bei Zwei-Fach-Studium angeben.*



n=301



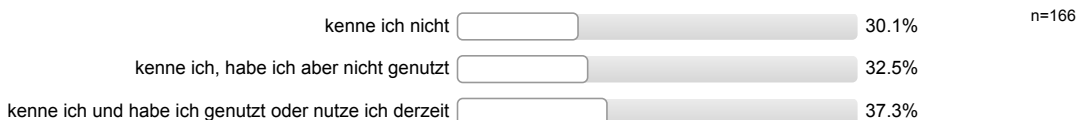
**Haben Sie sich als Austauschstudentin bzw. Austauschstudent eingeschrieben?**



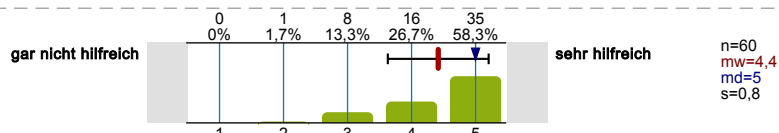
**ANGEBOTE DER RUHR-UNIVERSITÄT VOR STUDIENBEGINN UND IN DER STUDIENEINGANGSPHASE**

**Kennen Sie die folgenden Angebote des International Office und haben Sie diese genutzt?**

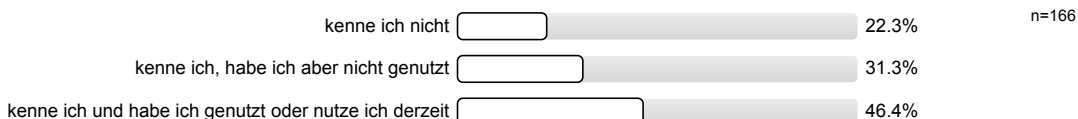
**International Welcome - Pre Departure Webinare für internationale Studierende**



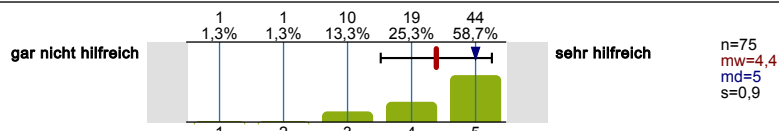
**Wie hilfreich fanden Sie das Angebot?**



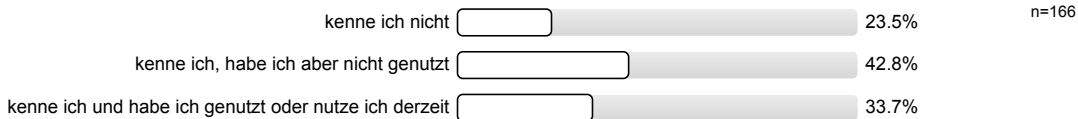
**International Welcome - Online-Sessions für internationale Studierende**



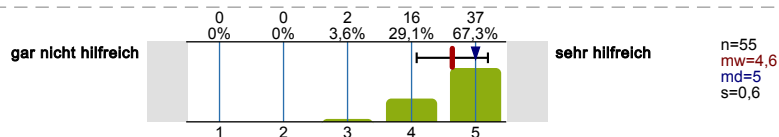
Wie hilfreich fanden Sie das Angebot?



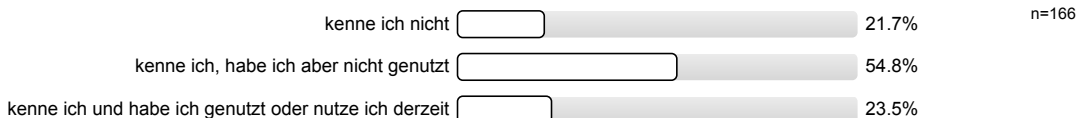
**International Welcome - Orientierung vor Ort für internationale Studierende**



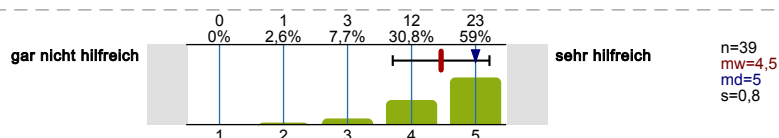
Wie hilfreich fanden Sie das Angebot?



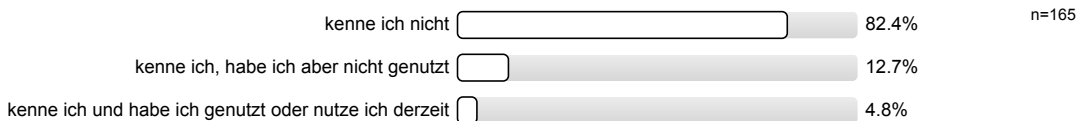
**Sprachkurs für internationale Austauschstudierende**



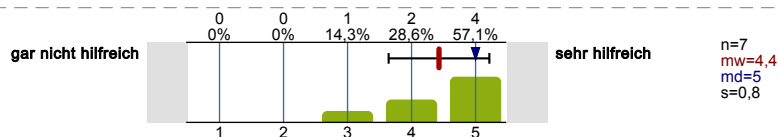
Wie hilfreich fanden Sie das Angebot?



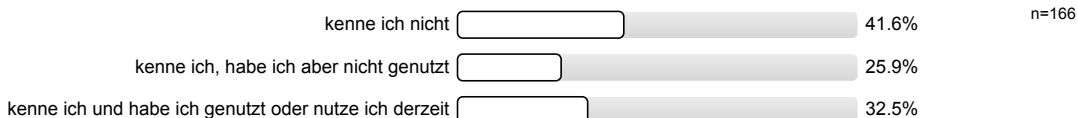
**Integra-Programm**



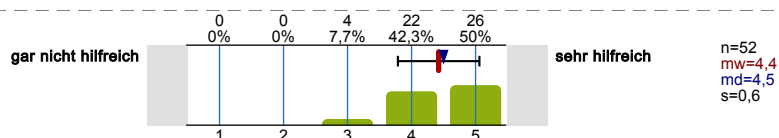
Wie hilfreich fanden Sie das Angebot?



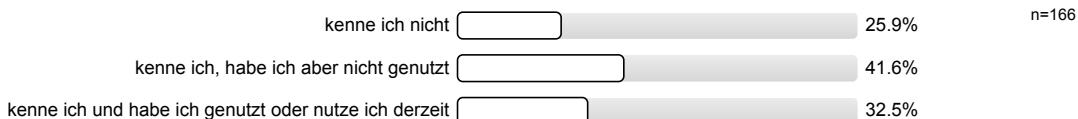
**Semesterprogramm des International Office**



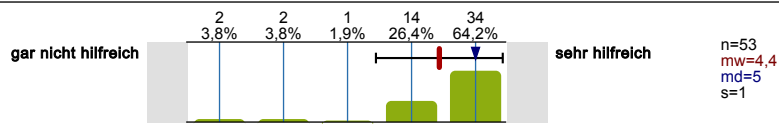
Wie hilfreich fanden Sie das Angebot?



**Beratung des International Office für internationale Studierende**



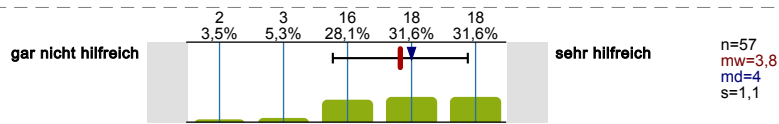
Wie hilfreich fanden Sie das Angebot?



Haben Sie an Angeboten oder Veranstaltungen für Schüler\*innen an der RUB teilgenommen (z.B. Junge Uni)?

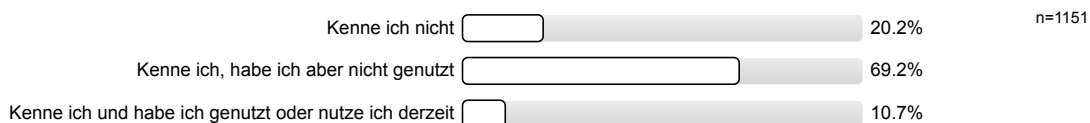


Wie hilfreich fanden Sie das Angebot bzw. die Angebote insgesamt für Ihren Studieneinstieg?

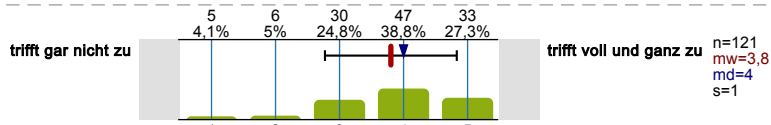


Kennen Sie die folgenden Angebote der RUB und haben Sie diese genutzt?

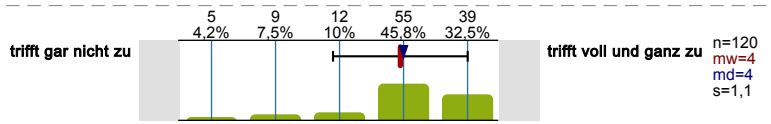
**Zentrale Studienberatung der RUB**



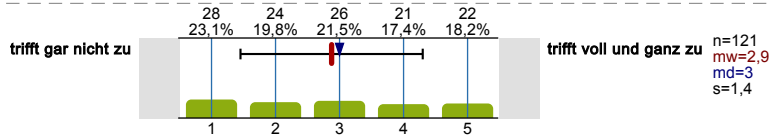
Die Nutzung des Angebots hat mich zusätzlich für mein Studium motiviert.



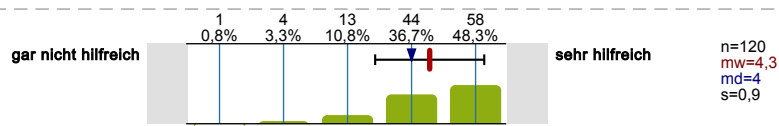
Die Nutzung des Angebots hat mir zusätzliche Sicherheit in meiner Studienentscheidung gegeben.



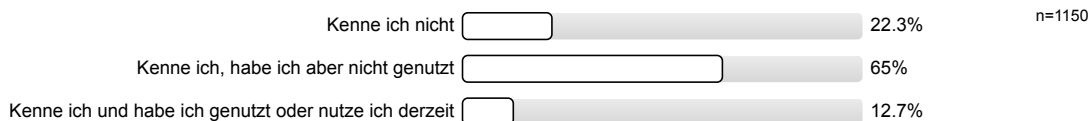
Die Nutzung des Angebots hat meine Studienentscheidung maßgeblich beeinflusst.



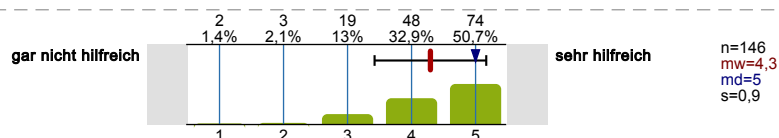
Wie hilfreich fanden Sie das Angebot?



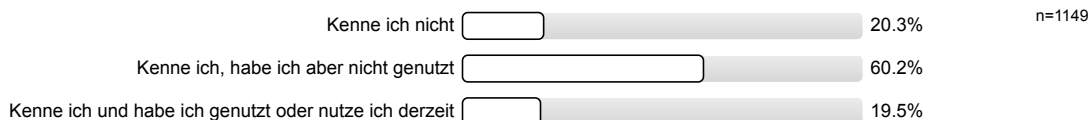
**Studienfachberatung (Studienberatung der Fakultät)**



Wie hilfreich fanden Sie das Angebot?

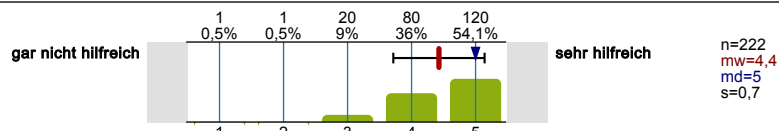


**Beratung durch die Fachschaft**

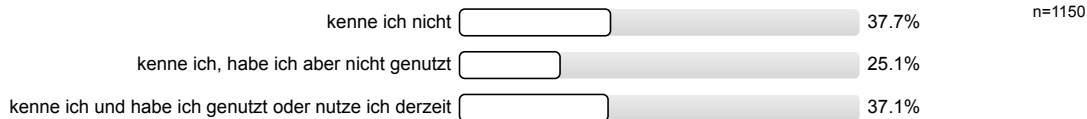




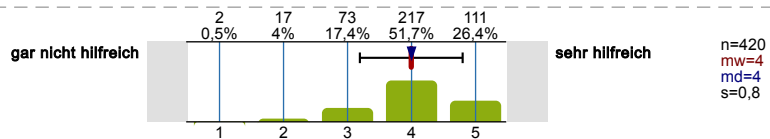
Wie hilfreich fanden Sie das Angebot?



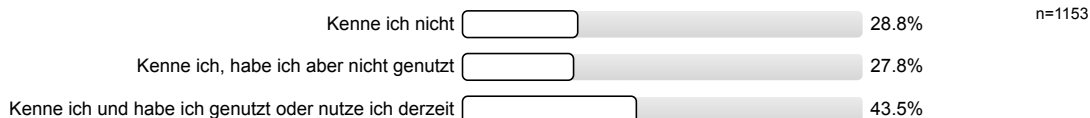
Studieninteressiertenportal auf der Homepage (<http://studienangebot.rub.de/>)



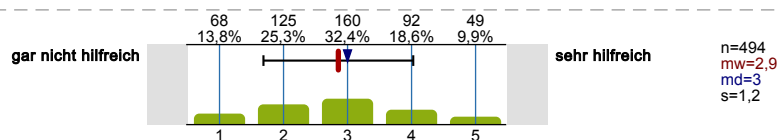
Wie hilfreich fanden Sie das Angebot?



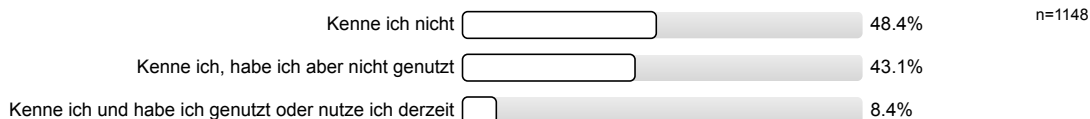
Erstsemesterbegrüßung: youtube live event



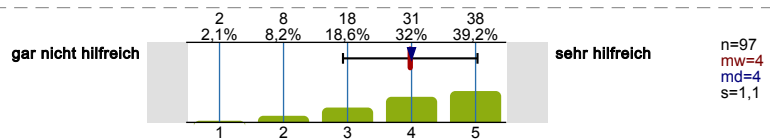
Wie hilfreich fanden Sie das Angebot?



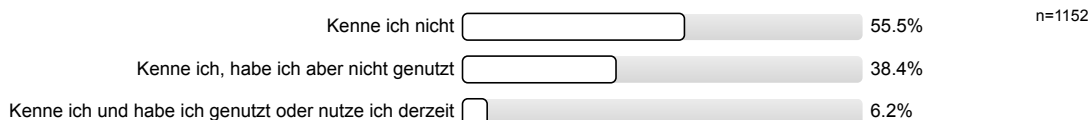
Finanzierungs- und Stipendienberatung der RUB



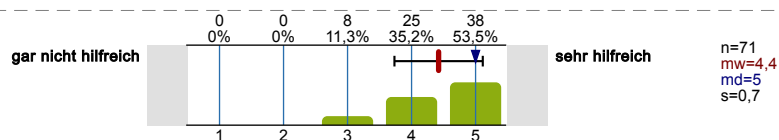
Wie hilfreich fanden Sie das Angebot?



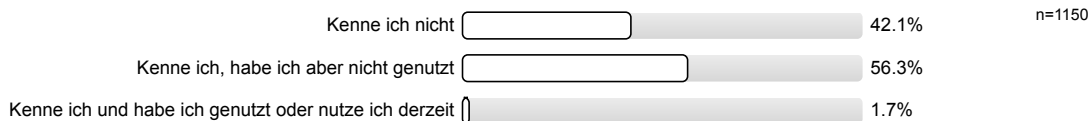
Tag der offenen Tür



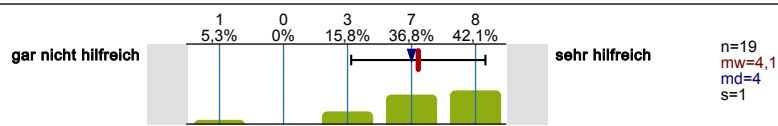
Wie hilfreich fanden Sie das Angebot?



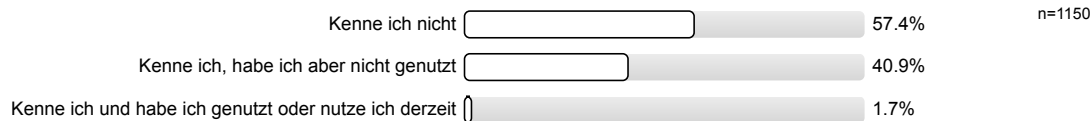
Psychologische Beratung der RUB



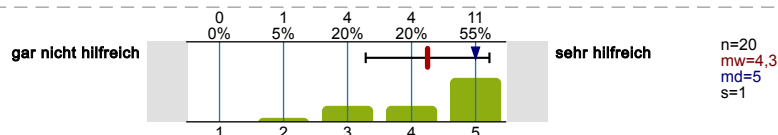
Wie hilfreich fanden Sie das Angebot?



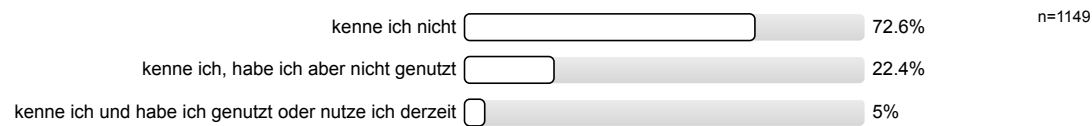
**Beratung und Angebote bei Studienzweifel**



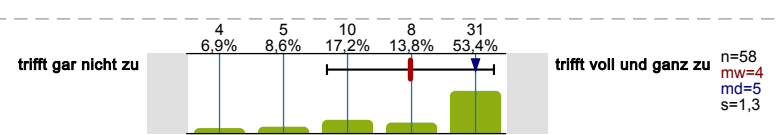
Wie hilfreich fanden Sie das Angebot?



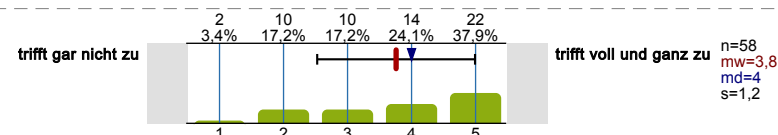
**Talentscouts**



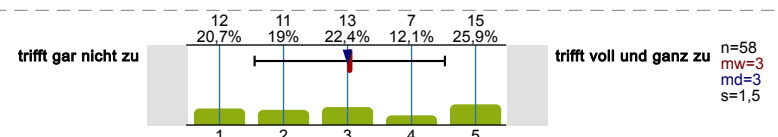
Die Nutzung des Angebots hat mich zusätzlich für mein Studium motiviert.



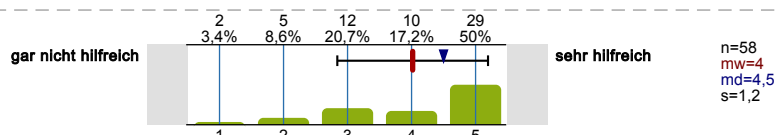
Die Nutzung des Angebots hat mir zusätzliche Sicherheit in meiner Studienentscheidung gegeben.



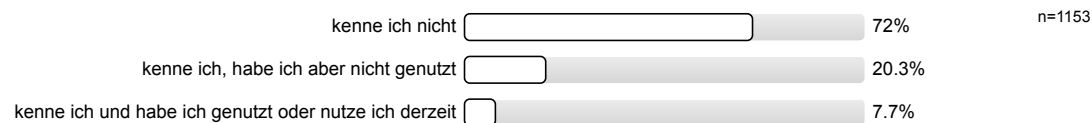
Die Nutzung des Angebots hat meine Studienentscheidung maßgeblich beeinflusst.



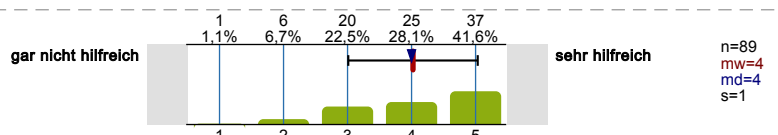
Wie hilfreich fanden Sie das Angebot?



**RUB-Brücke (Online-Vorkurs)**



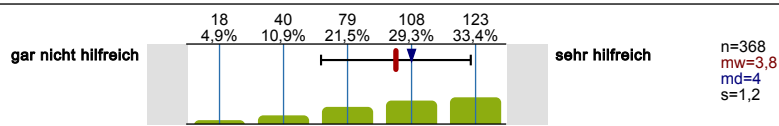
Wie hilfreich fanden Sie das Angebot?



Haben Sie an einem Vorkurs in Ihrem ersten Studienfach teilgenommen?



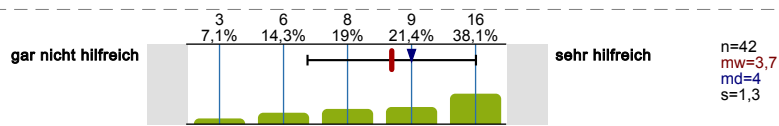
Wie hilfreich war der Vorkurs für Ihren Studieneinstieg?



Haben Sie an einem Vorkurs in Ihrem zweiten Studienfach teilgenommen?



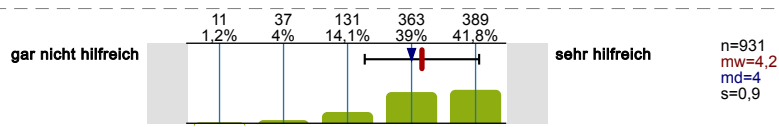
Wie hilfreich war der Vorkurs für Ihren Studieneinstieg?



Haben Sie an einer oder mehreren Erstsemesterveranstaltungen (z.B. Ersttage, Einführungstutorien) für Ihr erstes Studienfach teilgenommen?



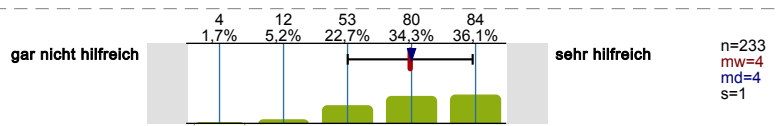
Wie hilfreich war(en) die Erstsemesterveranstaltung(en) für Ihren Studieneinstieg?



Haben Sie an einer oder mehreren Erstsemesterveranstaltungen (z.B. Ersttage, Einführungstutorien) für Ihr zweites Studienfach teilgenommen?

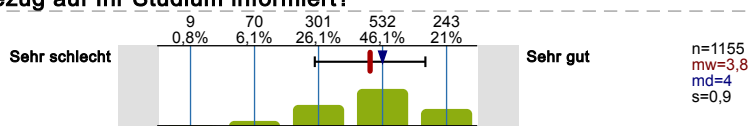


Wie hilfreich war(en) die Erstsemesterveranstaltung(en) für Ihren Studieneinstieg?

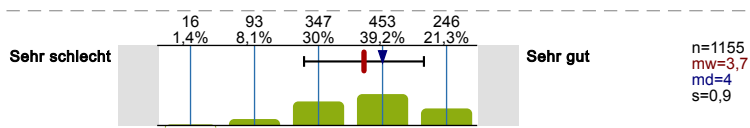


Wie gut fühlen Sie sich hinsichtlich folgender Aspekte in Bezug auf Ihr Studium informiert?

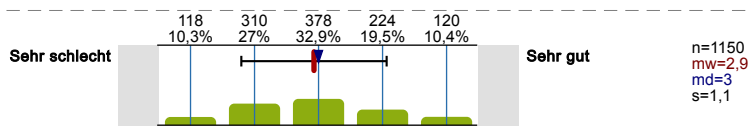
Studieninhalte



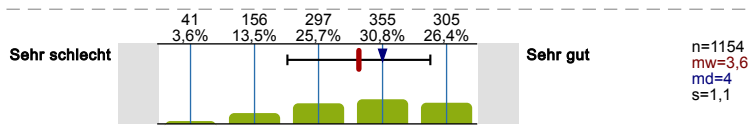
Studienverlauf



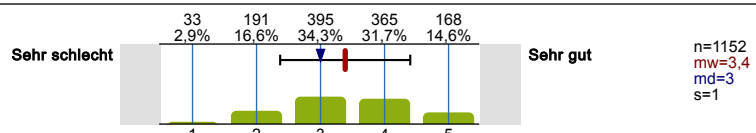
Möglichkeiten zur Finanzierung



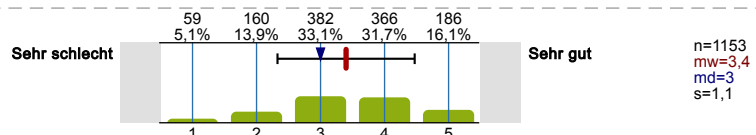
mögliche Berufsfelder



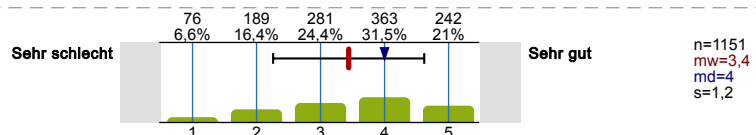
benötigte fachliche Vorkenntnisse



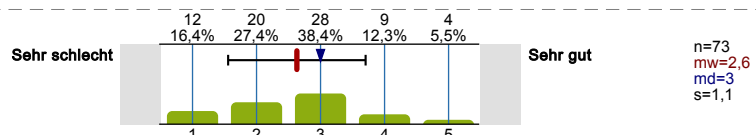
Anforderungen an Lern- und Selbstorganisation



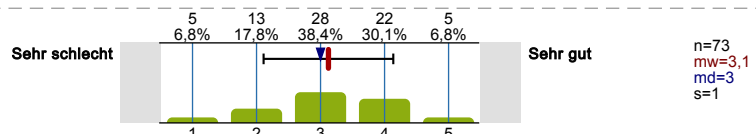
Räumlichkeiten zum Lernen/für Selbstlernphasen an der Hochschule



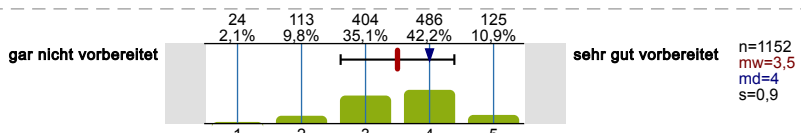
Übergangsmöglichkeiten in Masterstudiengänge



Studienbezogener Zeitaufwand (Workload)



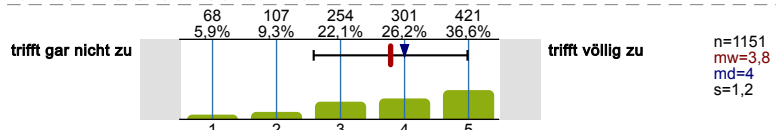
Wie gut fühlen Sie sich insgesamt durch die RUB auf Ihr Studium vorbereitet?



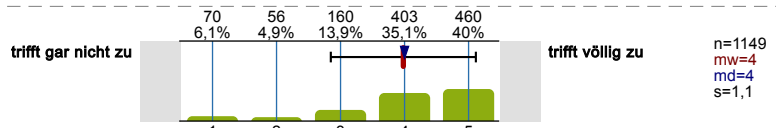
EINSTELLUNGEN ZUM STUDIUM

Inwieweit treffen die folgenden Gründe für Ihre Wahl der Ruhr-Universität Bochum zu?

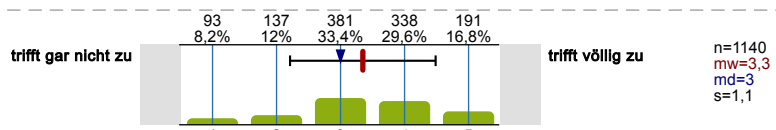
die Ruhr-Universität ist meine Wunsch-Uni



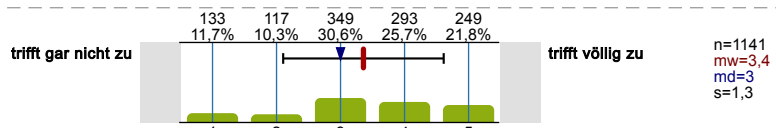
vielfältiges Studienangebot



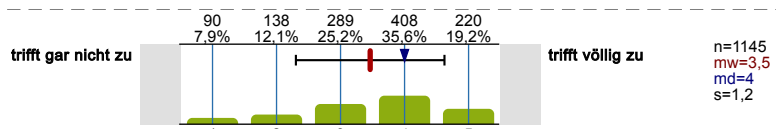
praxisorientiertes Studienangebot



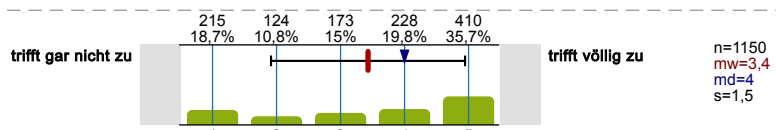
günstige Lebensbedingungen am Hochschulort (wohnen, Lebenshaltungskosten usw.)



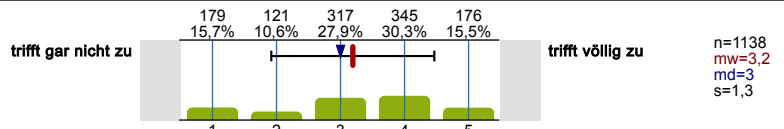
Atmosphäre des Hochschulorts (studentisches Leben, Kulturangebot usw.)



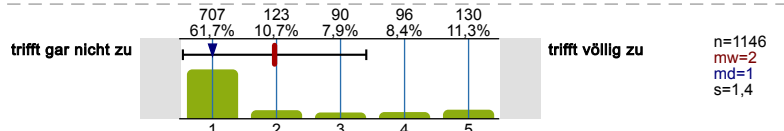
Nähe zum Heimatort



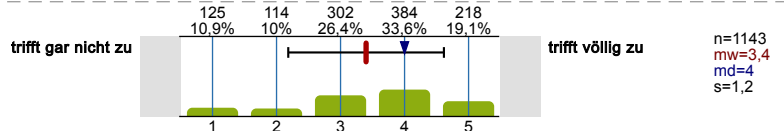
Bewertung meines Studienfachs in Bochum in einer Hochschulrangliste (Ranking)



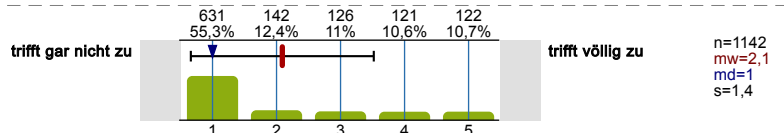
aufgrund von Zulassungsbeschränkungen konnte ich nicht an der gewünschten (anderen) Hochschule studieren



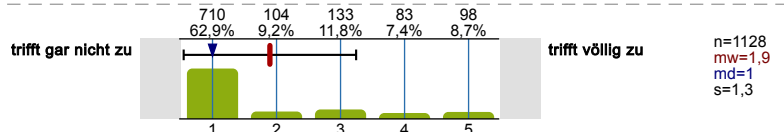
allgemeiner Ruf meines gewählten Studiengangs an der Ruhr-Universität



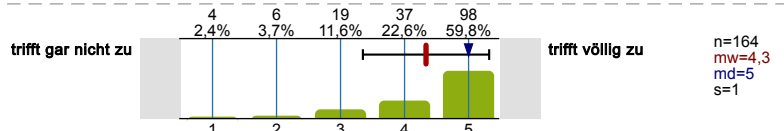
kann nur hier diesen Studiengang bzw. dieses Studiefach/diese Studienfächer studieren



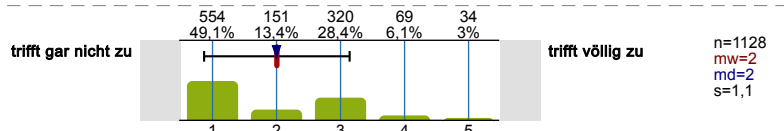
kann nur hier die gewünschte Kombination meiner beiden Studiengänge studieren



ich wollte in Deutschland studieren



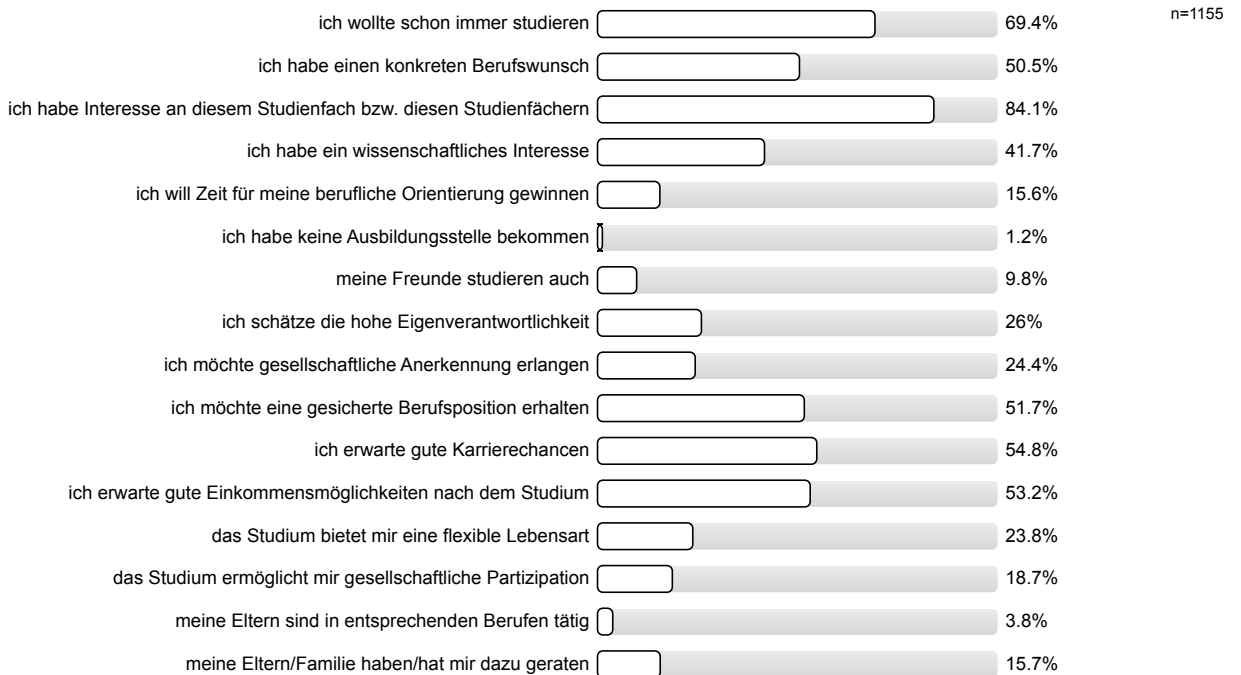
Unterstützung von Gründungsvorhaben/selbstständiger Geschäftstätigkeit durch die Ruhr-Universität



Ich wurde von der SfH (hochschulstart.de) der Ruhr-Universität zugewiesen



Welche Gründe waren für Sie ausschlaggebend sich für Ihr derzeitiges Studium einzuschreiben?  
Mehrfachnennungen möglich.



|  |                          |      |
|--|--------------------------|------|
| ich habe keine Zulassung für mein Wunschstudium erhalten | <input type="checkbox"/> | 5.3% |
| anderer Grund:   | <input type="checkbox"/> | 1.6% |

### Welches davon ist/war für Sie der wichtigste Grund sich für Ihr derzeitiges Studium einzuschreiben?

|   |                          |       |
|---|--------------------------|-------|
| ich wollte schon immer studieren                                    | <input type="checkbox"/> | 11.6% |
| ich habe eine konkreten Berufswunsch                                | <input type="checkbox"/> | 24.7% |
| ich habe Interesse an diesem Studienfach bzw. diesen Studienfächern | <input type="checkbox"/> | 31.7% |
| ich habe ein wissenschaftliches Interesse                           | <input type="checkbox"/> | 6.2%  |
| ich will Zeit für meine berufliche Orientierung gewinnen            | <input type="checkbox"/> | 2.4%  |
| ich habe keine Ausbildungsstelle bekommen                           | <input type="checkbox"/> | 0.2%  |
| ich schätze die hohe Eigenverantwortlichkeit                        | <input type="checkbox"/> | 0.4%  |
| ich möchte gesellschaftliche Anerkennung erlangen                   | <input type="checkbox"/> | 0.7%  |
| ich möchte eine gesicherte Berufsposition erhalten                  | <input type="checkbox"/> | 5.9%  |
| ich erwarte gute Karrierechancen                                    | <input type="checkbox"/> | 7.2%  |
| ich erwarte gute Einkommensmöglichkeiten nach dem Studium           | <input type="checkbox"/> | 3.5%  |
| das Studium bietet mir eine flexible Lebensart                      | <input type="checkbox"/> | 0.5%  |
| das Studium ermöglicht mir gesellschaftliche Partizipation          | <input type="checkbox"/> | 1%    |
| meine Eltern sind in entsprechenden Berufen tätig                   | <input type="checkbox"/> | 0.1%  |
| meine Eltern/Familie haben/hat mir dazu geraten                     | <input type="checkbox"/> | 0.3%  |
| ich habe keine Zulassung für mein Wunschstudium erhalten            | <input type="checkbox"/> | 2.2%  |
| anderer Grund   | <input type="checkbox"/> | 1.4%  |

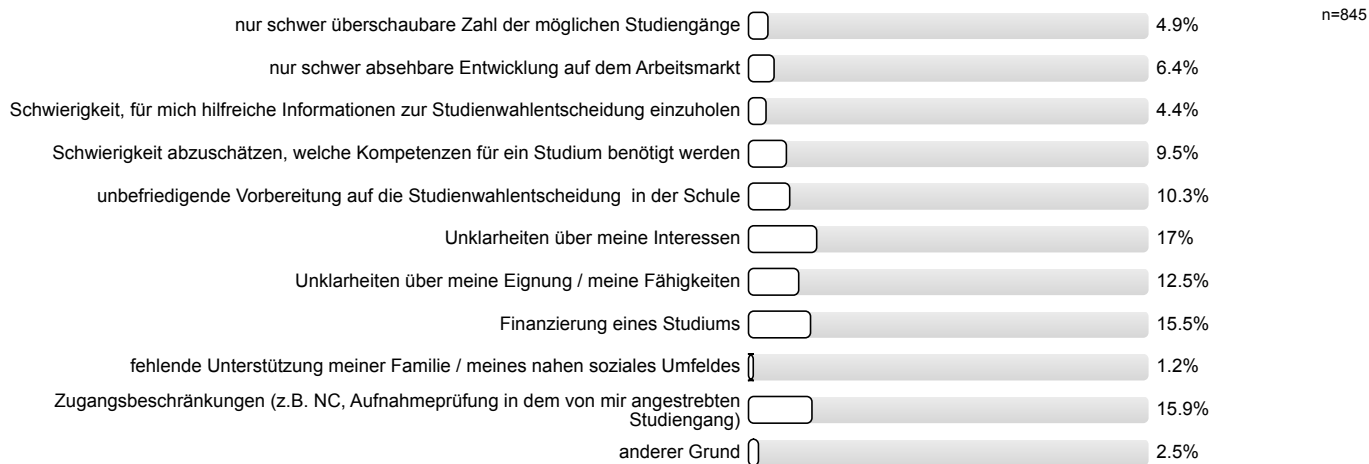
n=1106

### Was hat Ihnen gegebenenfalls Schwierigkeiten bei der Entscheidung bereitet zu studieren? (Mehrfachnennungen möglich)

|  |                          |       |
|--|--------------------------|-------|
| nur schwer überschaubare Zahl der möglichen Studiengänge                                 | <input type="checkbox"/> | 16.2% |
| nur schwer absehbare Entwicklung auf dem Arbeitsmarkt                                    | <input type="checkbox"/> | 18%   |
| Schwierigkeit, für mich hilfreiche Informationen zur Studienwahlentscheidung einzuholen  | <input type="checkbox"/> | 20.3% |
| Schwierigkeit abzuschätzen, welche Kompetenzen für ein Studium benötigt werden           | <input type="checkbox"/> | 30.1% |
| unbefriedigende Vorbereitung auf die Studienwahlentscheidung in der Schule               | <input type="checkbox"/> | 31.7% |
| Unklarheiten über meine Interessen   | <input type="checkbox"/> | 29%   |
| Unklarheiten über meine Eignung/meine Fähigkeiten  | <input type="checkbox"/> | 33.9% |
| Finanzierung eines Studiums  | <input type="checkbox"/> | 25.5% |
| fehlende Unterstützung meiner Familie / meines nahen soziales Umfeldes                   | <input type="checkbox"/> | 5.5%  |
| Zugangsbeschränkungen (z.B. NC, Aufnahmeprüfung in dem von mir angestrebten Studiengang) | <input type="checkbox"/> | 22.6% |
| etwas anderes  | <input type="checkbox"/> | 2.4%  |
| ich habe keine besonderen Schwierigkeiten bei der Studienwahlentscheidung gehabt         | <input type="checkbox"/> | 20%   |

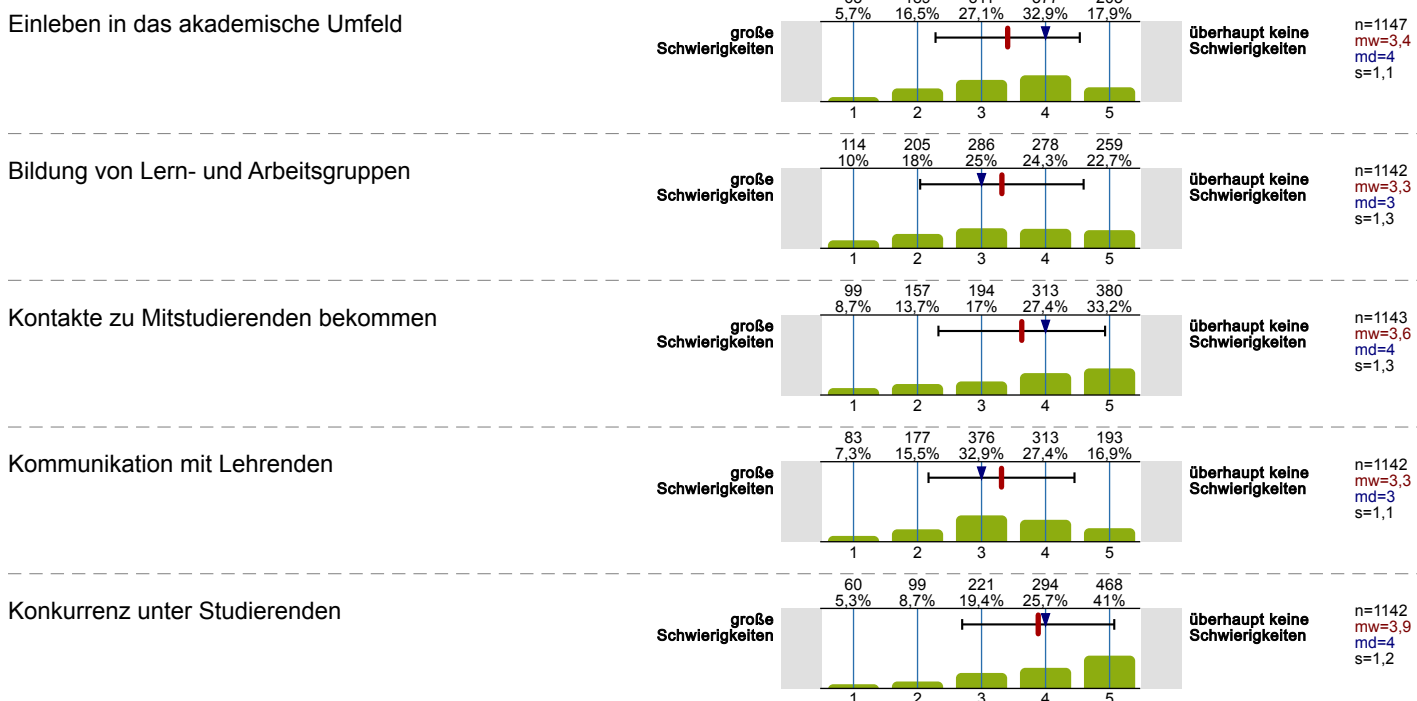
n=1155

**Welches war für Sie die größte Schwierigkeit?**

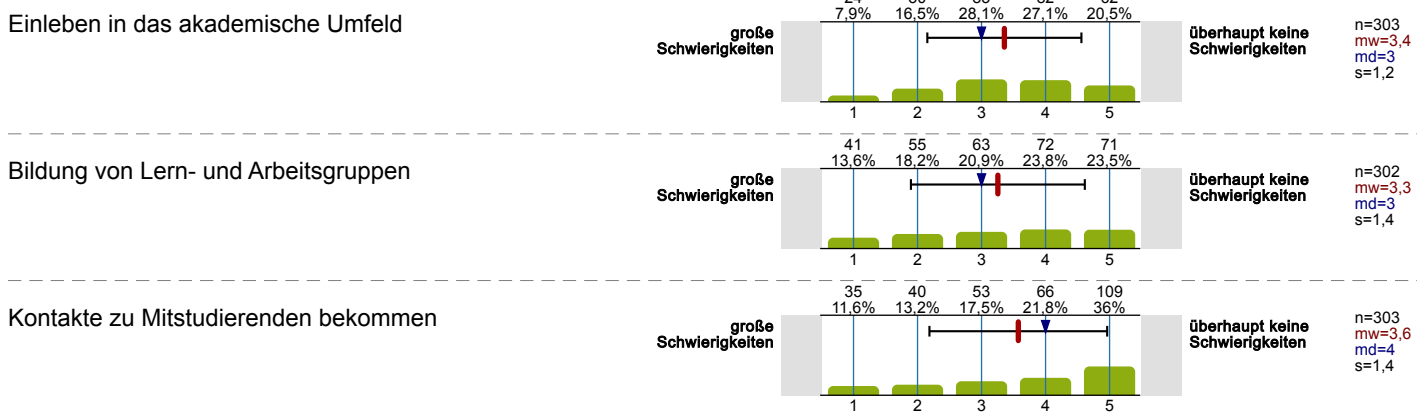


**Wenn Sie Ihren bisherigen Studienverlauf betrachten: Inwieweit haben Ihnen die nachfolgenden Aspekte Schwierigkeiten bereitet?**

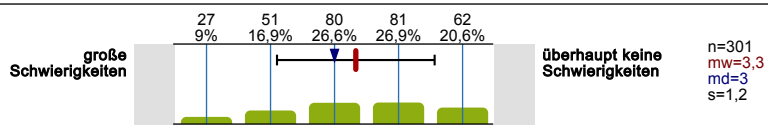
Bitte antworten Sie hier mit Bezug auf Ihr 1. Studienfach:



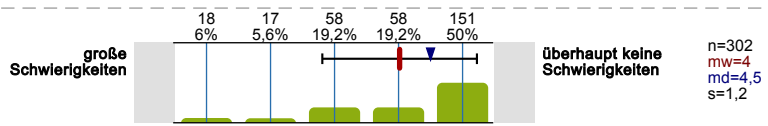
Bitte antworten Sie hier mit Bezug auf Ihr 2. Studienfach:



Kommunikation mit Lehrenden

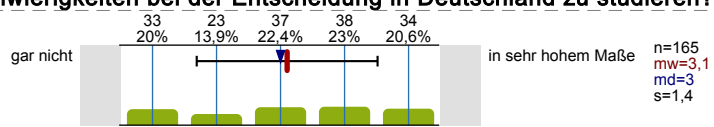


Konkurrenz unter Studierenden

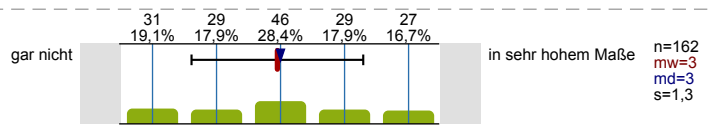


**In welchem Maße bereiten Ihnen die folgenden Faktoren Schwierigkeiten bei der Entscheidung in Deutschland zu studieren?**

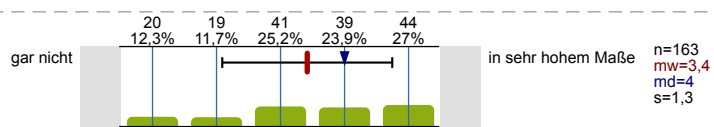
Meine Kenntnisse der deutschen Sprache



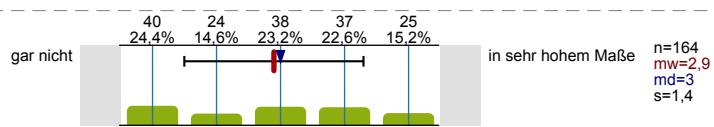
Sorge, ob ich mich integrieren kann



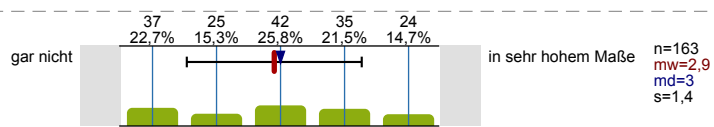
Die Finanzierung eines Studiums in Deutschland



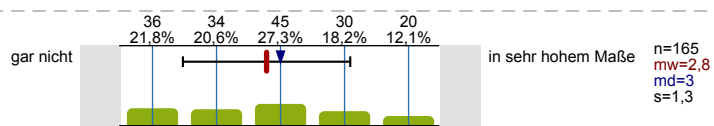
Sorge, ob meine Vorkenntnisse für das Studium in Deutschland ausreichen



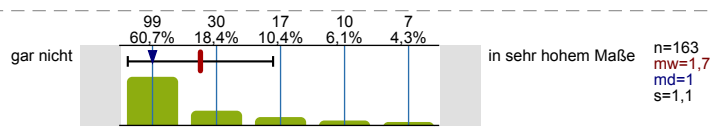
Die Distanz zu Freunden und Familie



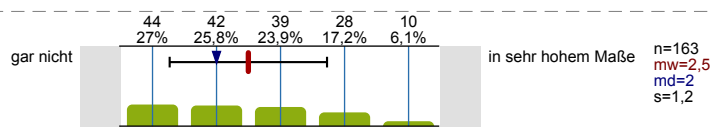
Das Bewerbungsverfahren



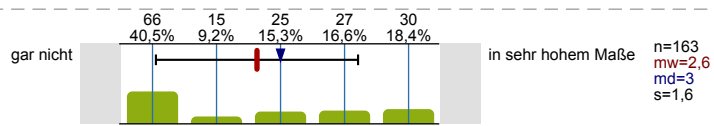
Fehlende Unterstützung von meinen Freunden/meiner Familie



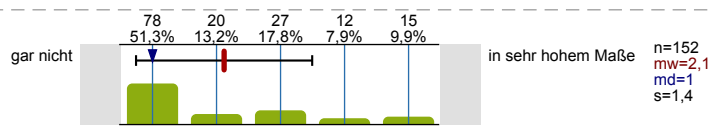
Schwierigkeit die passenden Informationen einzuholen



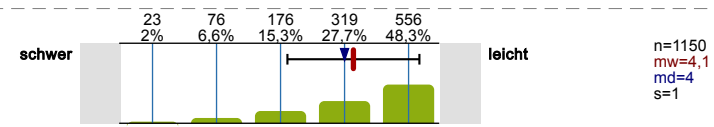
Schwierigkeit, ein Visum zu erhalten



Sonstige Schwierigkeiten bei der Einreise

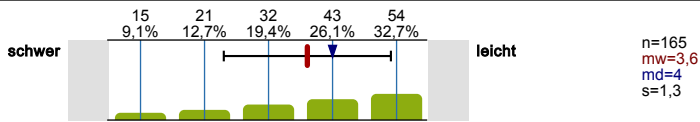


Wie leicht oder schwer ist Ihnen insgesamt die Entscheidung gefallen zu studieren?



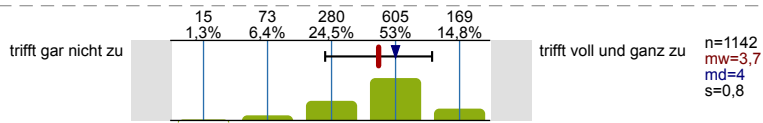


Wie leicht oder schwer ist Ihnen insgesamt die Entscheidung gefallen in Deutschland zu studieren?

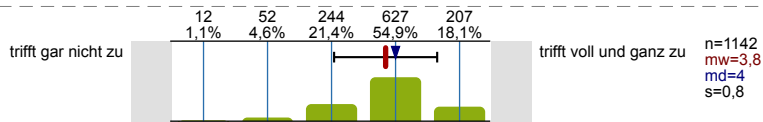


Die folgenden Aussagen können mehr oder weniger auf Sie zutreffen. Bitte geben Sie bei jeder Aussage an, inwieweit diese auf Sie persönlich zutrifft

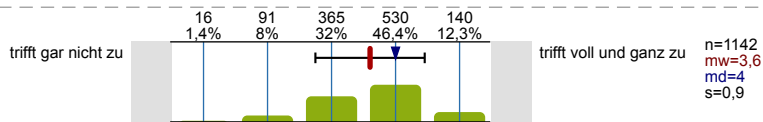
In schwierigen Situationen kann ich mich auf meine Fähigkeiten verlassen.



Die meisten Probleme kann ich aus eigener Kraft gut meistern.

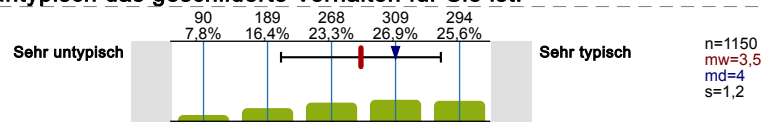


Auch anstrengende und komplizierte Aufgaben kann ich in der Regel gut lösen.

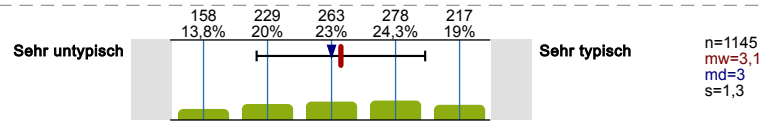


Bitte entscheiden Sie für jede Aussage, wie typisch oder untypisch das geschilderte Verhalten für Sie ist.

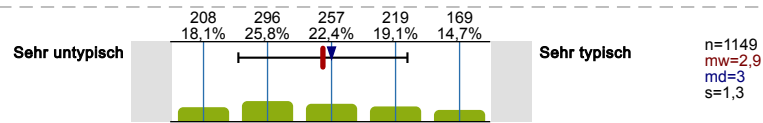
Ich ertappe mich häufig dabei, Aufgaben zu erledigen, die ich eigentlich schon vor Tagen tun wollte.



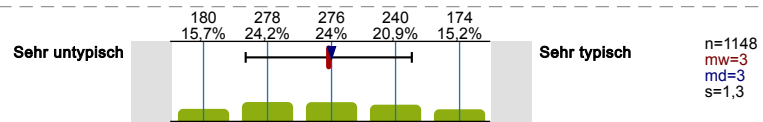
Ich erledige Aufgaben immer erst kurz vor dem Abgabetermin.



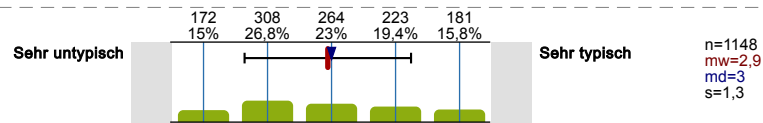
Selbst kleine Sachen, bei denen man sich nur hinsetzen und sie erledigen müsste, bleiben häufig für Tage liegen.



Bei der Vorbereitung auf einen Abgabetermin vergeude ich häufig meine Zeit mit anderen Dingen.

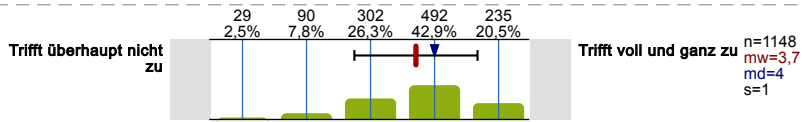


Ich sage dauernd: „Das mache ich morgen“.

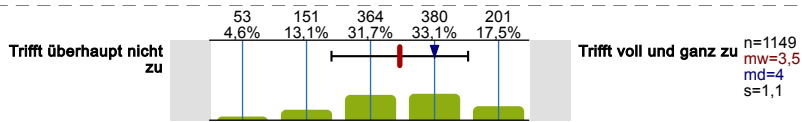


Inwiefern treffen folgende Aussagen auf Sie zu?

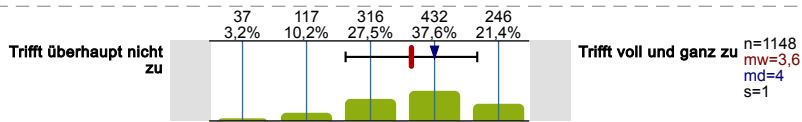
Mir macht mein Studium richtig Spaß.



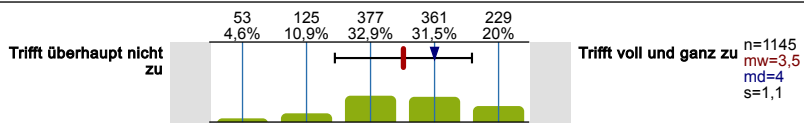
Ich genieße es richtig, im Studium zu lernen und zu arbeiten.



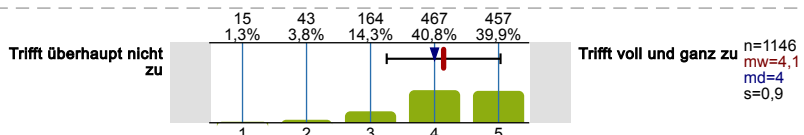
Ich finde das Lernen an der Hochschule richtig spannend.



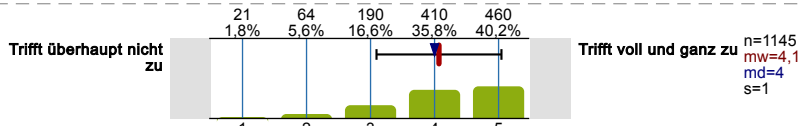
Ich setze mich im Studium ein, weil ich die Tätigkeit persönlich für sehr wichtig erachte.



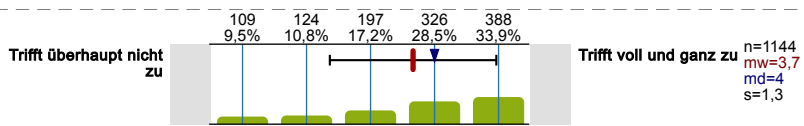
Ich lerne vor allem, weil ich kompetenter werden und mich weiterentwickeln will.



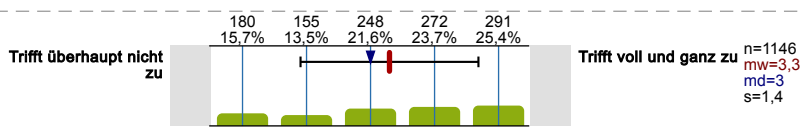
Ich setze mich im Studium ein, um selbstgesteckte Ziele verwirklichen zu können.



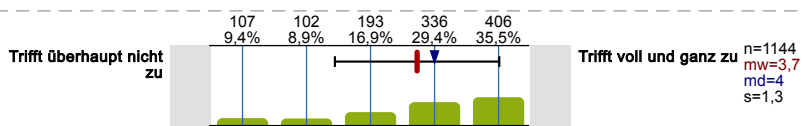
Ich lerne, weil ich mir selbst beweisen will, dass ich fähig bin, ein Hochschulstudium abzuschließen.



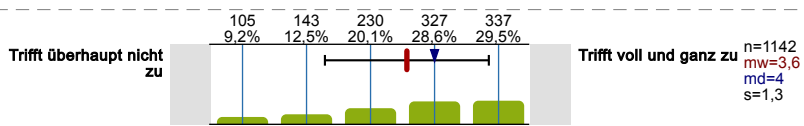
Ich lerne, um mir selbst zu zeigen, dass ich eine intelligente Person bin.



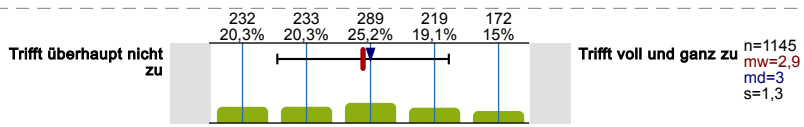
Ich möchte mir selbst beweisen, dass ich im Studium erfolgreich sein kann.



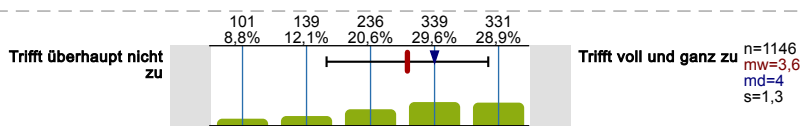
Ich lerne vor allem, weil ich einen akademischen Grad erlangen möchte.



Ich lerne vor allem, weil ich ohne akademische Ausbildung keine gut bezahlte Arbeit bekomme.



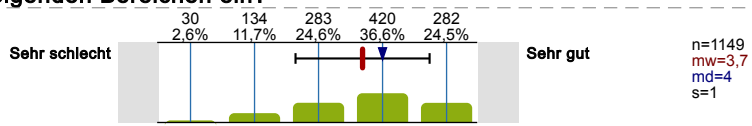
Ich lerne, um später einen angesehenen Beruf zu bekommen.



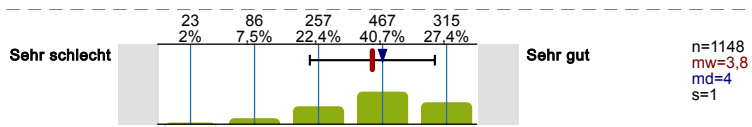
DIGITALE FÄHIGKEITEN

Wie gut schätzen Sie Ihre Kenntnisse/Fähigkeiten in den folgenden Bereichen ein?

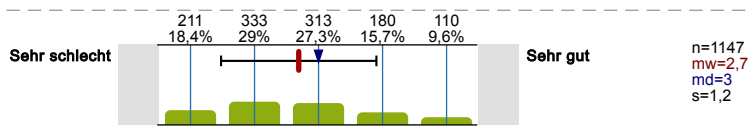
E-Learning-Anwendungen (Lernplattformen, Lernsoftware, Wiki, etc.)



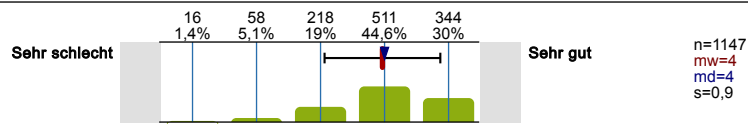
Präsentationsprogramme (z. B. PowerPoint)



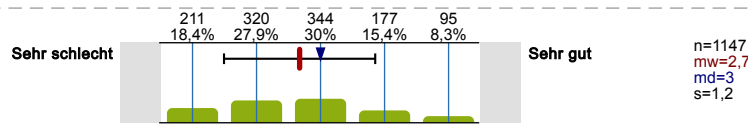
Tabellenkalkulation (z. B. Excel, OpenOffice, Impress, etc.)



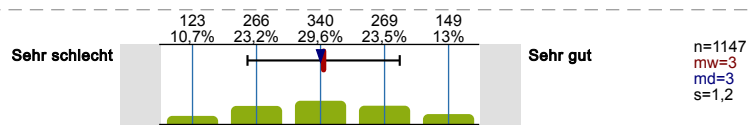
Textverarbeitung (Word, OpenOffice etc.)



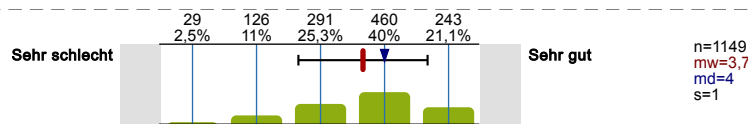
Verwendung von Online- und Literaturdatenbanken (z. B. Web of Science, Webseiten mit Fachjournalen wie JSTOR etc.)



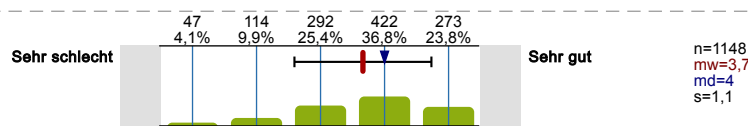
Fortgeschrittene Suchstrategien bei Internetsuchen (z.B. mittels Suchoperatoren)



Zuverlässigkeit und Glaubwürdigkeit von Informationen aus dem Internet bewerten

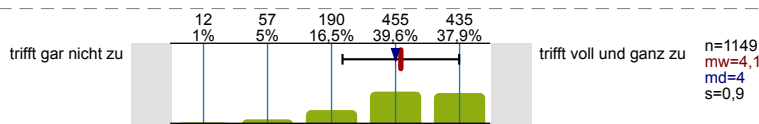


Auswahl von geeigneten Kommunikations-Tools für Zusammenarbeit mit anderen Personen

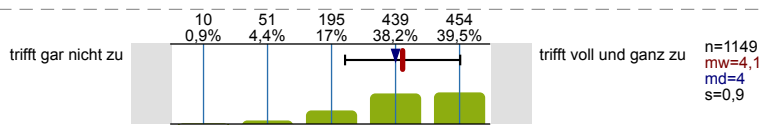


Die folgenden Aussagen können mehr oder weniger auf Sie zutreffen. Bitte geben Sie bei jeder Aussage an, inwieweit diese auf Sie persönlich zutrifft.

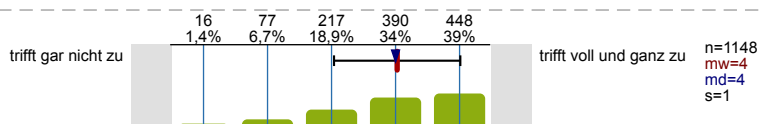
Ich bin überzeugt mit der Digitalisierung schritthalten zu können



Ich traue mir zu digitale Anforderungen zu bewältigen



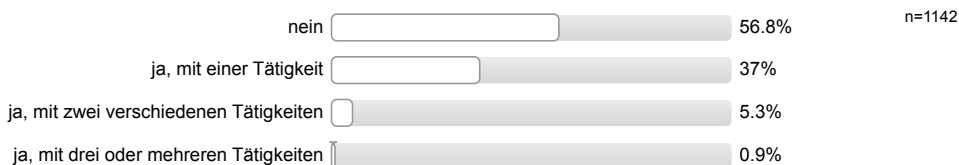
Der Umgang mit digitalen Technologien fällt mir leicht



**FINANZIERUNG**

Sind Sie im aktuellen Semester einer Tätigkeit nachgegangen bzw. gehen Sie derzeit einer Tätigkeit nach, mit der Sie Geld verdienen?

Mit „Tätigkeit zum Geld verdienen“ gemeint, ist hier eine Erwerbstätigkeit, ein Nebenjob, eine freiberufliche/selbständige Tätigkeit, usw.



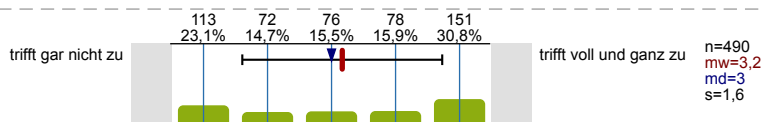
Bitte ordnen Sie sich bei der Art der Tätigkeit der Antwortoption zu, die am besten auf Ihre Tätigkeit zutrifft.



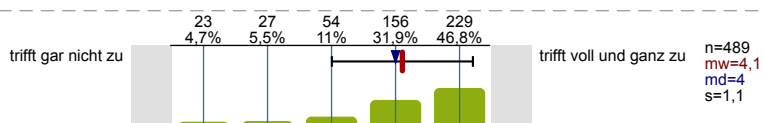
**Inwiefern treffen die folgenden Aussagen auf Sie zu?**

Ich arbeite parallel zu meinem Studium:

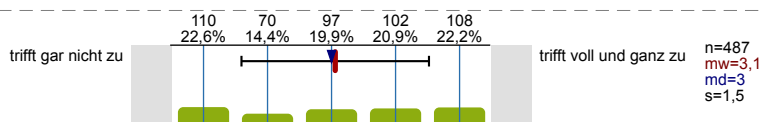
Weil es zur Finanzierung meines Lebensunterhalts notwendig ist.



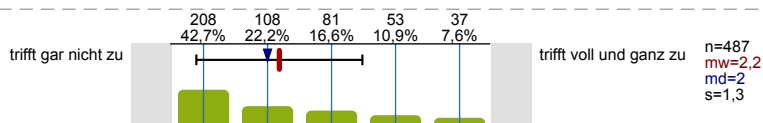
Damit ich mir etwas mehr leisten kann.



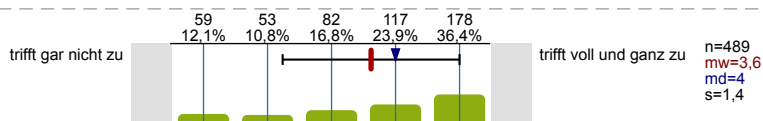
Um praktische Erfahrungen zu sammeln.



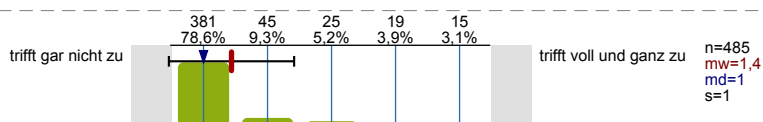
Um Kontakte für eine spätere Beschäftigung zu knüpfen.



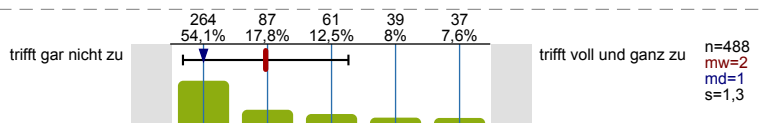
Um finanziell unabhängig von den Eltern zu sein.



Weil ich andere mitfinanzieren muss (Partner/in, Kind/er).



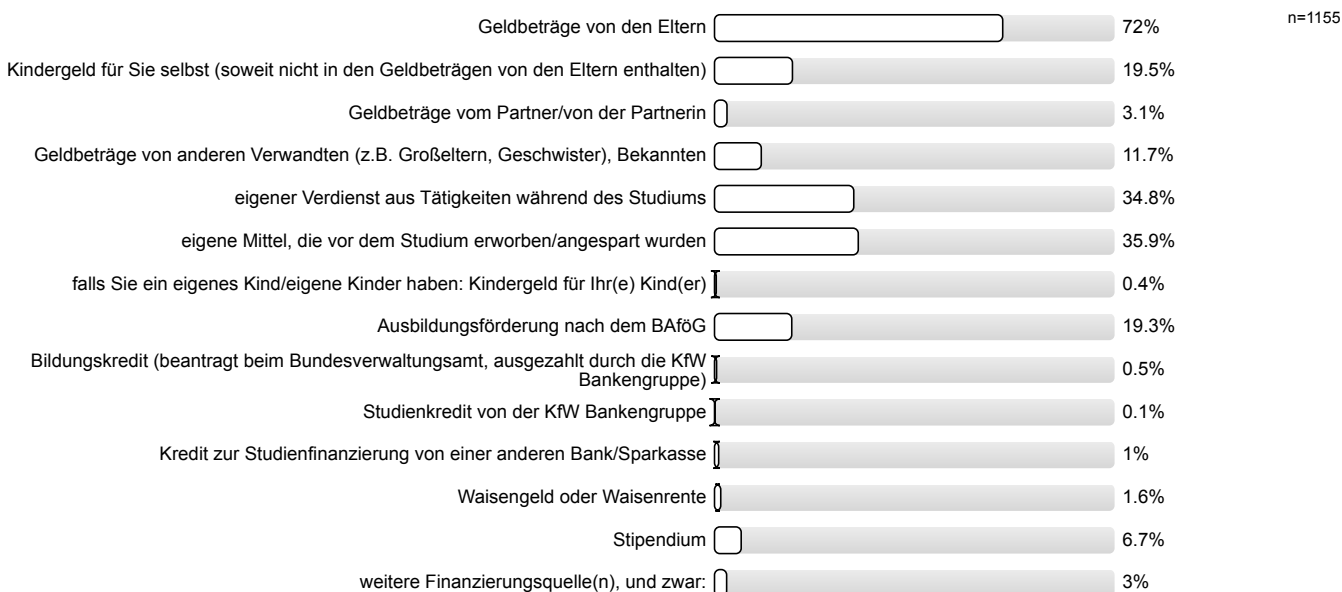
Damit ich später gegebenenfalls unabhängig vom Studienabschluss eine Beschäftigung habe.



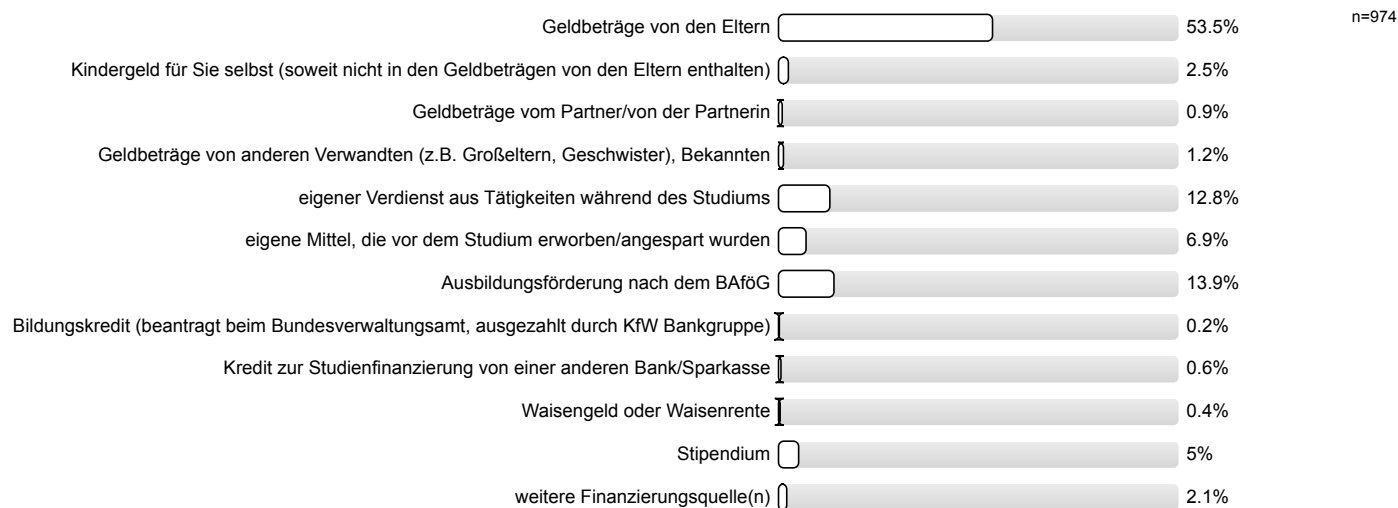
**Wie viele Stunden in der Woche arbeiten Sie schätzungsweise durchschnittlich in diesem Semester in der Vorlesungszeit und der vorlesungsfreien Zeit?**

Der Lebensunterhalt umfasst insbesondere Ernährung, Unterkunft, Kleidung, Körperpflege, Hausrat, Heizung und persönliche Bedürfnisse des täglichen Lebens.

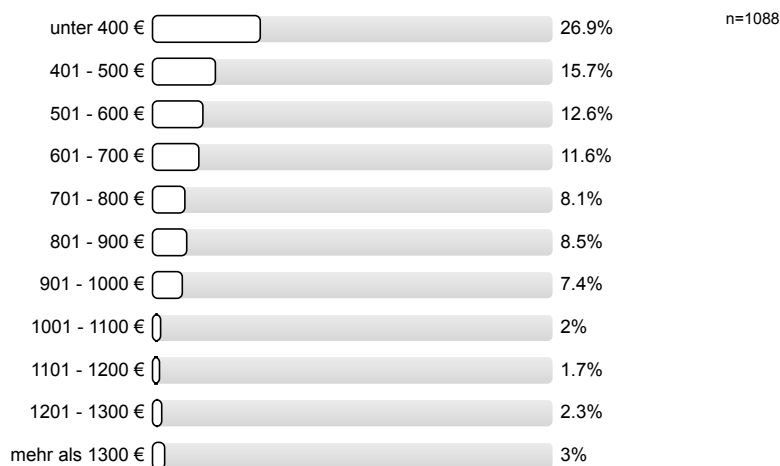
**Wie finanzieren Sie Ihren Lebensunterhalt in diesem Semester? Bitte kreuzen Sie alle zutreffenden Finanzierungsquellen an.**



## Welches davon ist Ihre wichtigste Finanzierungsquelle?

Wie viel Geld steht Ihnen insgesamt im Monat während des derzeitigen Semesters für Ihren Lebensunterhalt durchschnittlich zur Verfügung?

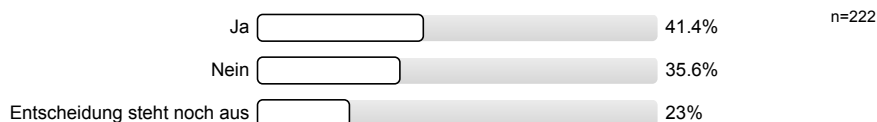
Der Lebensunterhalt umfasst insbesondere Ernährung, Unterkunft, Kleidung, Körperpflege, Hausrat, Heizung und persönliche Bedürfnisse des täglichen Lebens.



## Haben Sie sich schon einmal für ein Stipendium beworben oder wurden Sie vorgeschlagen?



## Haben Sie ein Stipendium/mehrere Stipendien erhalten?

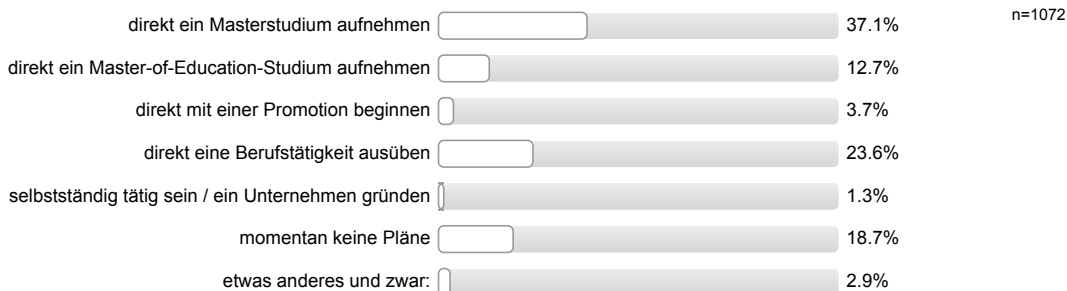


## Hat die aktuelle Situation in Hinblick auf die steigende Inflation und die Energiekrise Auswirkungen auf Ihr Studium?



NACH DEM STUDIUM

**Was planen Sie nach dem Abschluss Ihres derzeitigen Studiums?**



**Nach Abschluss meines derzeitigen Studiums plane ich...**

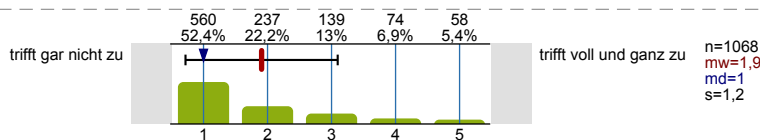


**Haben Sie eine konkrete Vorstellung in welchem Tätigkeitsbereich Sie nach Ihrem Studienabschluss arbeiten wollen?**

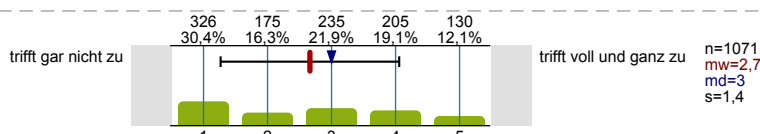


**Inwiefern treffen die folgenden Aussagen auf Sie zu?**

Die Gründung eines Unternehmens / eine unternehmerische Selbständigkeit stellt für mich bereits während des Studiums eine ernstzunehmende Option dar.



Die Gründung eines Unternehmens / eine unternehmerische Selbständigkeit stellt für mich nach dem Studium eine ernstzunehmende Option dar.

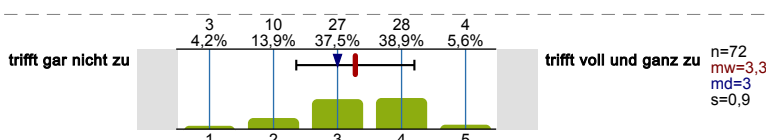


**FRAGEN ZU IHREM WIRTSCHAFTSWISSENSCHAFTLICHEN STUDIUM**

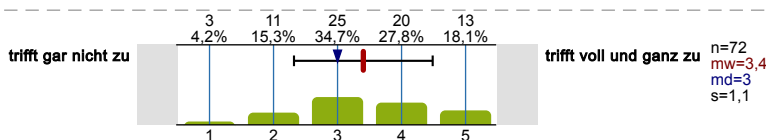
Die folgenden Fragen beziehen sich auf Ihre Motive bei Ihrer Entscheidung für Ihr derzeitiges Studium an der Fakultät für Wirtschaftswissenschaft sowie Ihren Informationsstand vor der Aufnahme dieses Studiums.

**Was hat Sie zur Einschreibung in Ihr Studienfach an der Fakultät für Wirtschaftswissenschaft an der Ruhr-Universität Bochum veranlasst?**

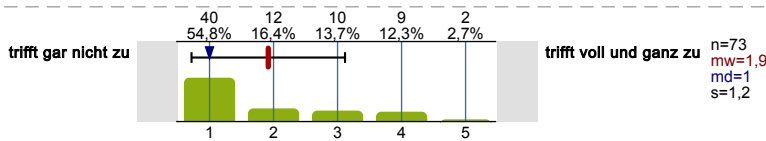
Ich schätzte meine Begabung für dieses Fach hoch ein.



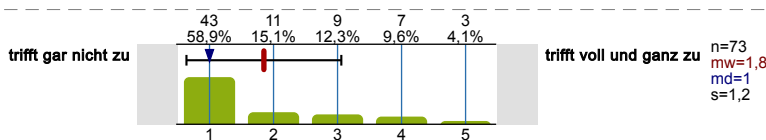
Ich hatte großes Interesse an einem praxisnahen Studiengang.



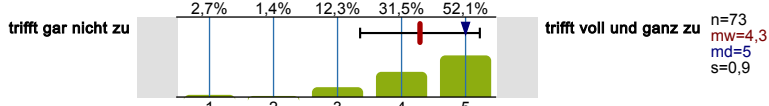
Bei meiner Wahl haben die Ergebnisse eines Studieneignungstests eine wichtige Rolle gespielt.



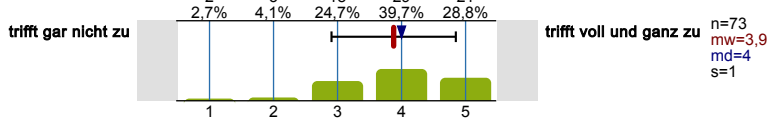
Bei meiner Wahl haben die Ergebnisse eines Berufsberatungsgesprächs eine wichtige Rolle gespielt.



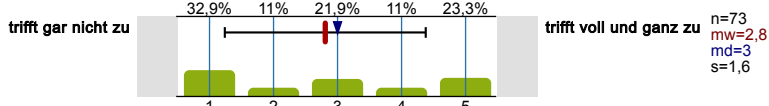
Das wirtschaftswissenschaftliche Studium erschien mir eine Vielzahl von Möglichkeiten zu eröffnen.



Ich habe mich für dieses Studium entschieden, um mich persönlich weiterzuentwickeln.

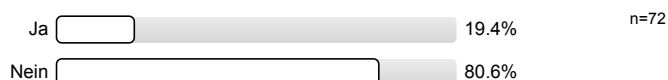


Angesichts der Pandemie war es für mich wichtig, dass ich in der Nähe des Elternhauses bleiben konnte und nicht umziehen musste.



**Haben Sie vor Ihrer Studienwahl ...**

... den online RUB-Check WiWi durchgeführt?



... das Internetangebot der Fakultät für Wirtschaftswissenschaft angesehen?



... sich im privaten Umfeld (Familie, Freunde, Bekannte) die Ihnen wichtig erscheinenden Informationen eingeholt?



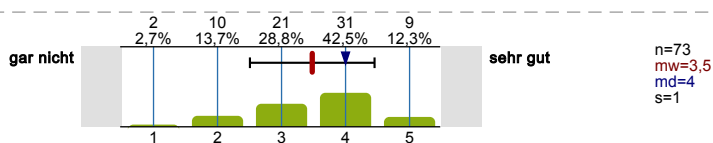
... sich an einschlägigen Universitätsrankings orientiert?



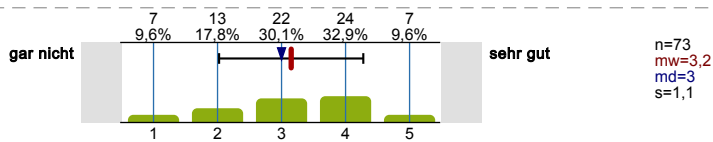
**Bitte beurteilen Sie die folgenden Aspekte des Studienangebots der Fakultät für Wirtschaftswissenschaft in Bezug auf Klarheit und Transparenz.**

**Wie gut kennen Sie ...**

... das Modulhandbuch?

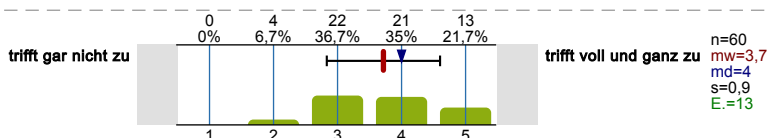


... die Prüfungsordnung?

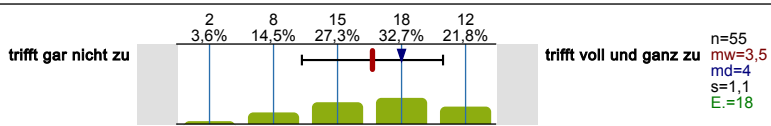


**Inwiefern treffen die folgenden Aussagen zu?**

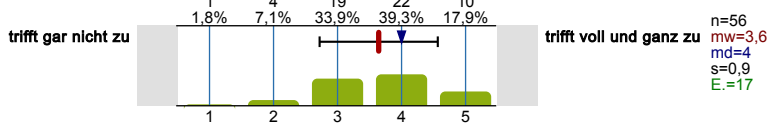
Das Modulhandbuch ist klar und transparent.



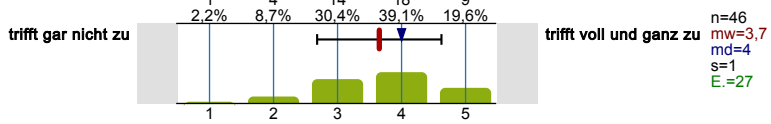
Die Prüfungsanforderungen sind klar und transparent.



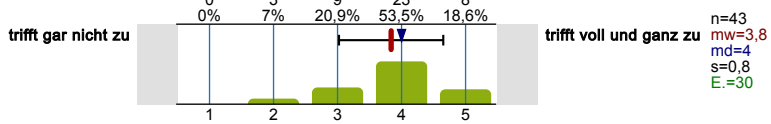
Die Qualifikationsziele in den Modulbeschreibungen sind verständlich.



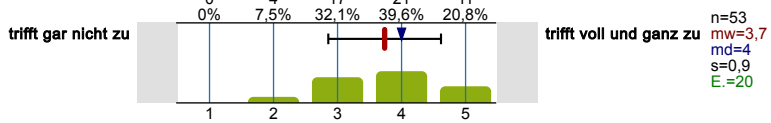
Die Lehrinhalte sind auf die Qualifikationsziele abgestimmt.



Die Prüfungsanforderungen entsprechen den Modulinhalten.

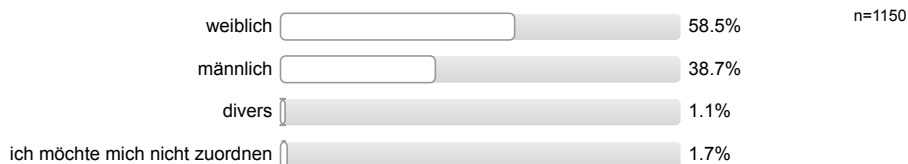


Die Lehrveranstaltungsformen (z.B. Vorlesung, Seminar, Übung, ...) sind den jeweiligen Qualifikationszielen angemessen.

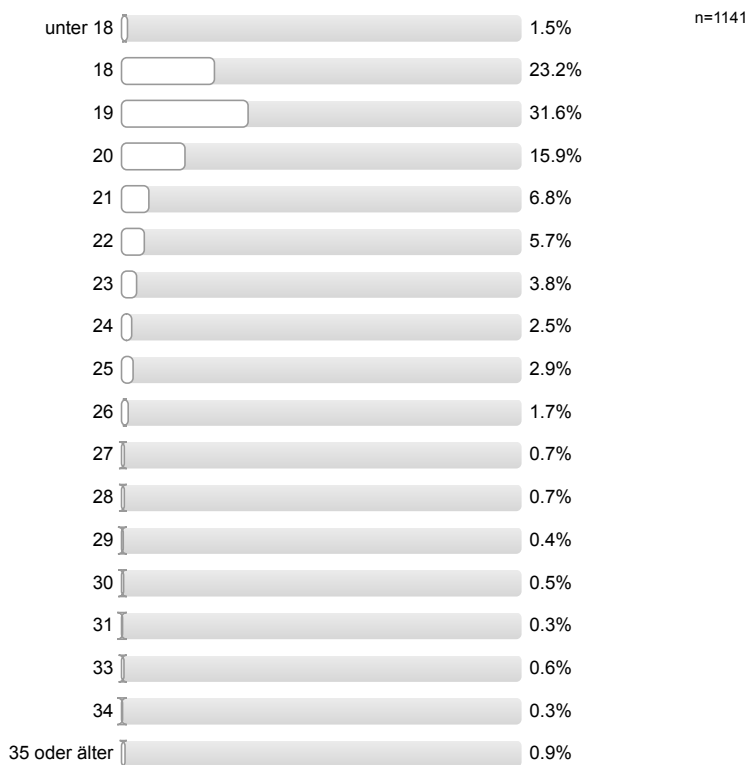


SOZIODEMOGRAPHIE

Bitte geben Sie Ihr Geschlecht an.

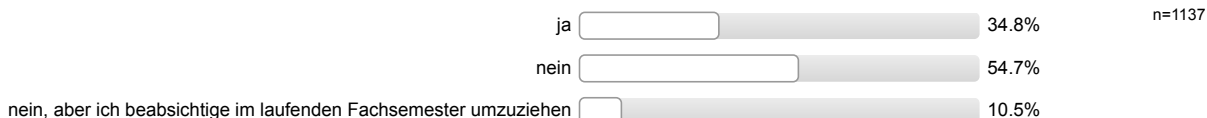


Bitte geben Sie Ihr Alter an.





**Sind Sie für das Studium umgezogen?**

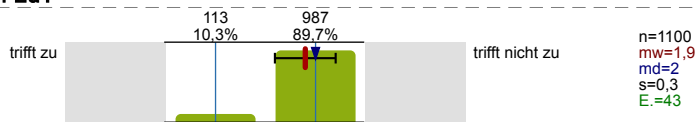


**Wohnen Sie bei Ihren Eltern?**

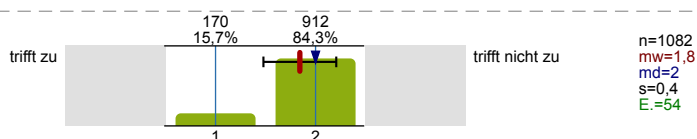


**Inwieweit treffen die folgenden Aussagen auf Sie und Ihre Eltern zu?**

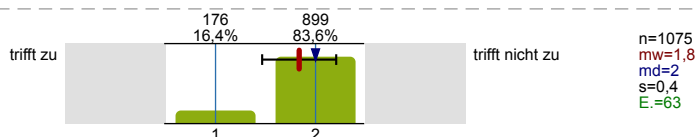
**Ich** habe die deutsche Staatsbürgerschaft durch Einbürgerung erworben.



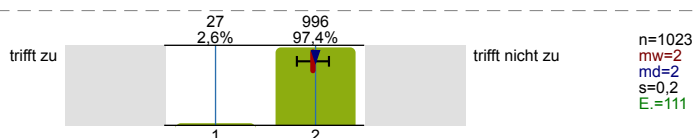
**Meine Mutter** hat die deutsche Staatsbürgerschaft durch Einbürgerung erworben.



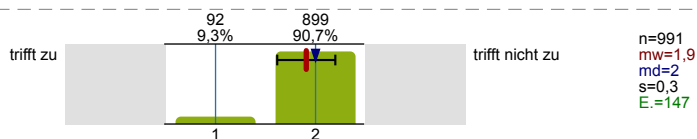
**Mein Vater** hat die deutsche Staatsbürgerschaft durch Einbürgerung erworben.



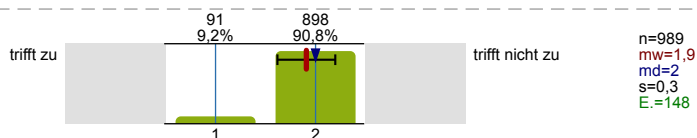
**Ich** gehöre zur Gruppe der "(Spät-)Aussiedler".



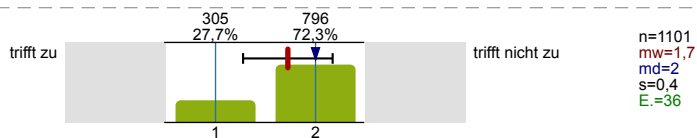
**Meine Mutter** gehört zur Gruppe der "(Spät-)Aussiedler".



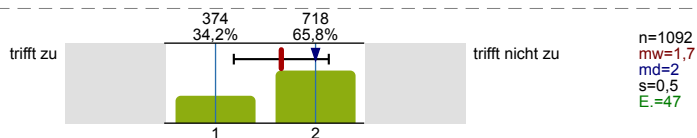
**Mein Vater** gehört zur Gruppe der "(Spät-)Aussiedler".



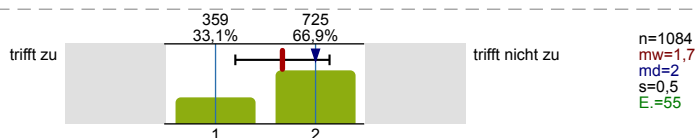
**Ich** bin (auch) im Besitz einer nicht-deutschen Staatsbürgerschaft.



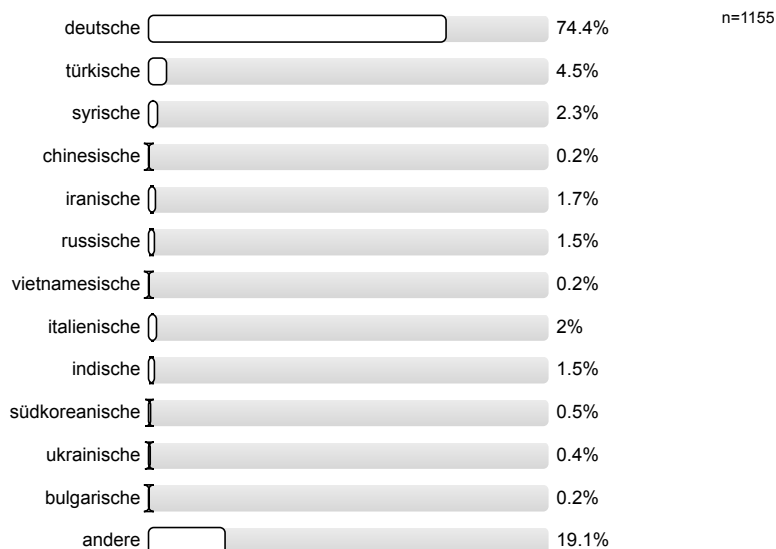
**Meine Mutter** ist (auch) im Besitz einer nicht-deutschen Staatsbürgerschaft.



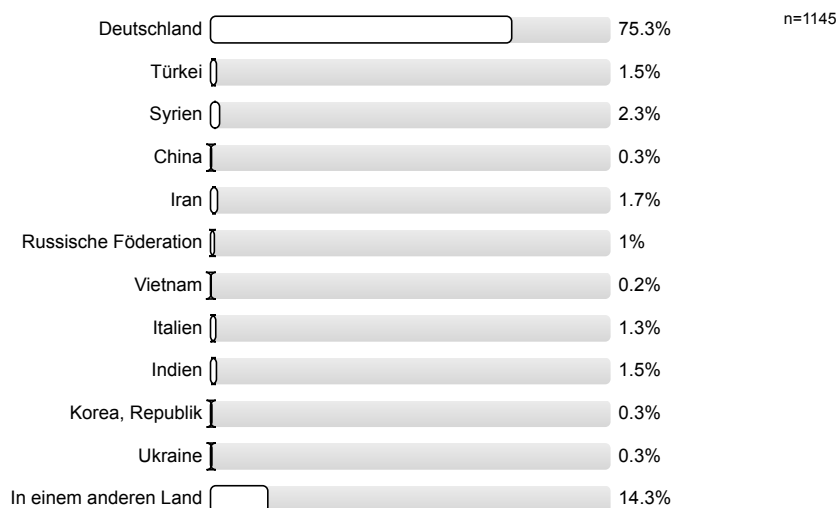
**Mein Vater** ist (auch) im Besitz einer nicht-deutschen Staatsbürgerschaft.



**Welche Staatsangehörigkeit(en) besitzen Sie?**  
Mehrfachnennungen möglich

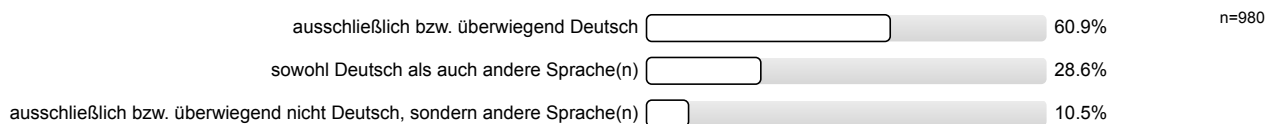


**In welchem Staat wurden Sie geboren?**

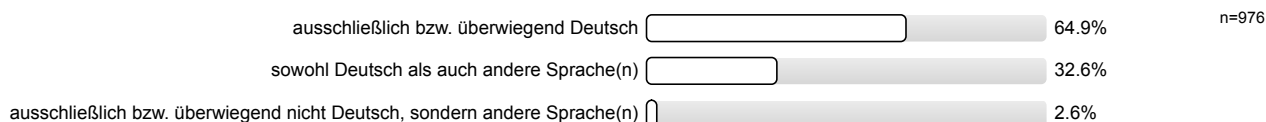


**Welche Sprachen sprechen Sie in Ihrem unmittelbaren sozialen Umfeld, d.h. zu Hause in Ihrer Familie/Verwandtschaft in Deutschland bzw. in Ihrem engeren Freundes-/Bekanntenkreis?**

**Familie / Verwandtschaft in Deutschland**

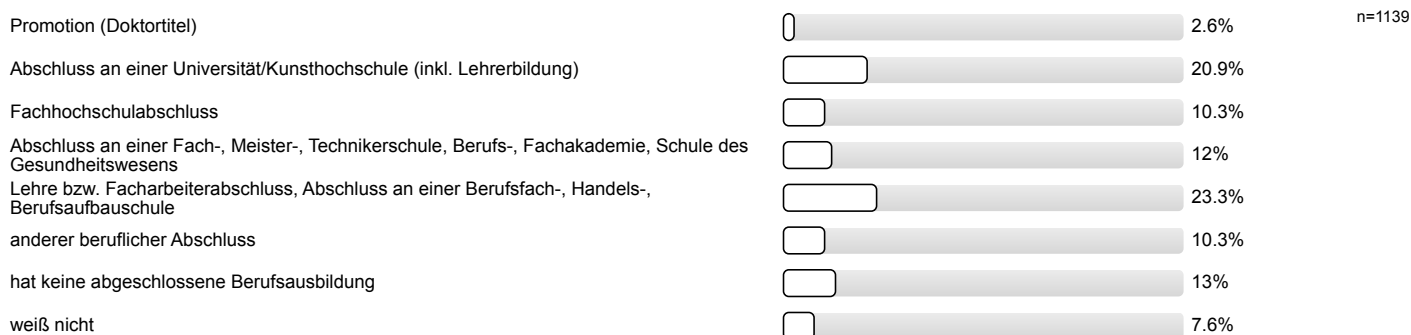


**Freundes- / Bekanntenkreis**

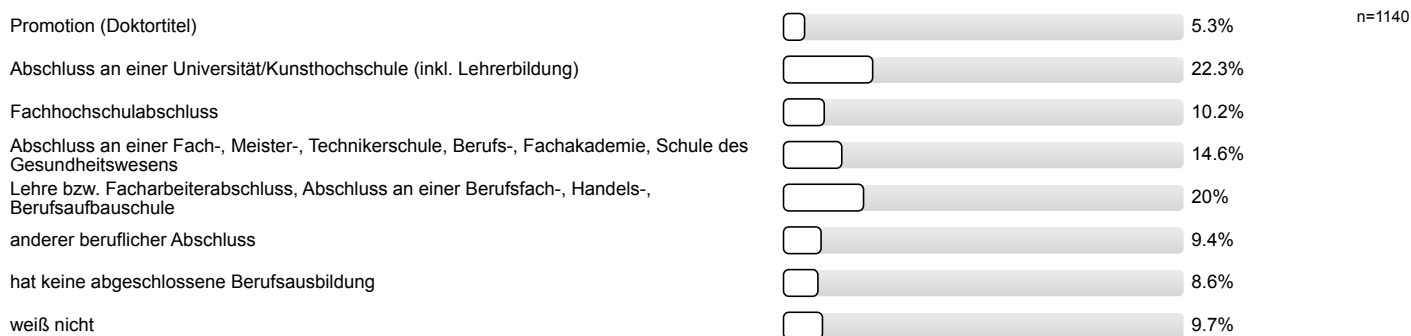


**Welches ist der höchste berufliche Abschluss Ihrer Mutter?**

(Ordnen Sie bitte evtl. im Ausland erworbene Abschlüsse einem gleichwertigen deutschen Abschluss zu. Nur eine Nennung möglich. Bitte nur den höchsten Abschluss angeben.)

**Welches ist der höchste berufliche Abschluss Ihres Vaters?**

(Ordnen Sie bitte evtl. im Ausland erworbene Abschlüsse einem gleichwertigen deutschen Abschluss zu. Nur eine Nennung möglich. Bitte nur den höchsten Abschluss angeben.)

**Vielen Dank für Ihre Teilnahme!**

Die Daten werden an der RUB zu Evaluationszwecken ausgewertet. Ergebnisse der Befragung finden Sie im Frühling 2023 unter [www.rub.de/studierendenmonitor](http://www.rub.de/studierendenmonitor).

Rechtliche Grundlagen für die Nutzung Ihrer RUB-E-Mail-Adresse zur Einladung zu dieser Befragung: Hochschulgesetz NRW (§7), Einschreibungsordnung der Ruhr-Universität (Amtliche Bekanntmachungen Nr. 1192), Evaluationsordnung der Ruhr-Universität Bochum (Amtliche Bekanntmachungen NR. 585). Datenschutzbeauftragter der Ruhr-Universität ist Dr. Kai-Uwe Loser (<https://dsb.ruhr-uni-bochum.de>).

Falls Sie Rückfragen haben, wenden Sie sich bitte per Mail an [qm-lehre@rub.de](mailto:qm-lehre@rub.de) oder telefonisch an Jenni Pätsch unter 0234-32 28840.

# Profillinie

Zusammenstellung: EB\_WiSe2223

Verwendete Werte in der Profillinie: Mittelwert

## VOR DEM STUDIUM

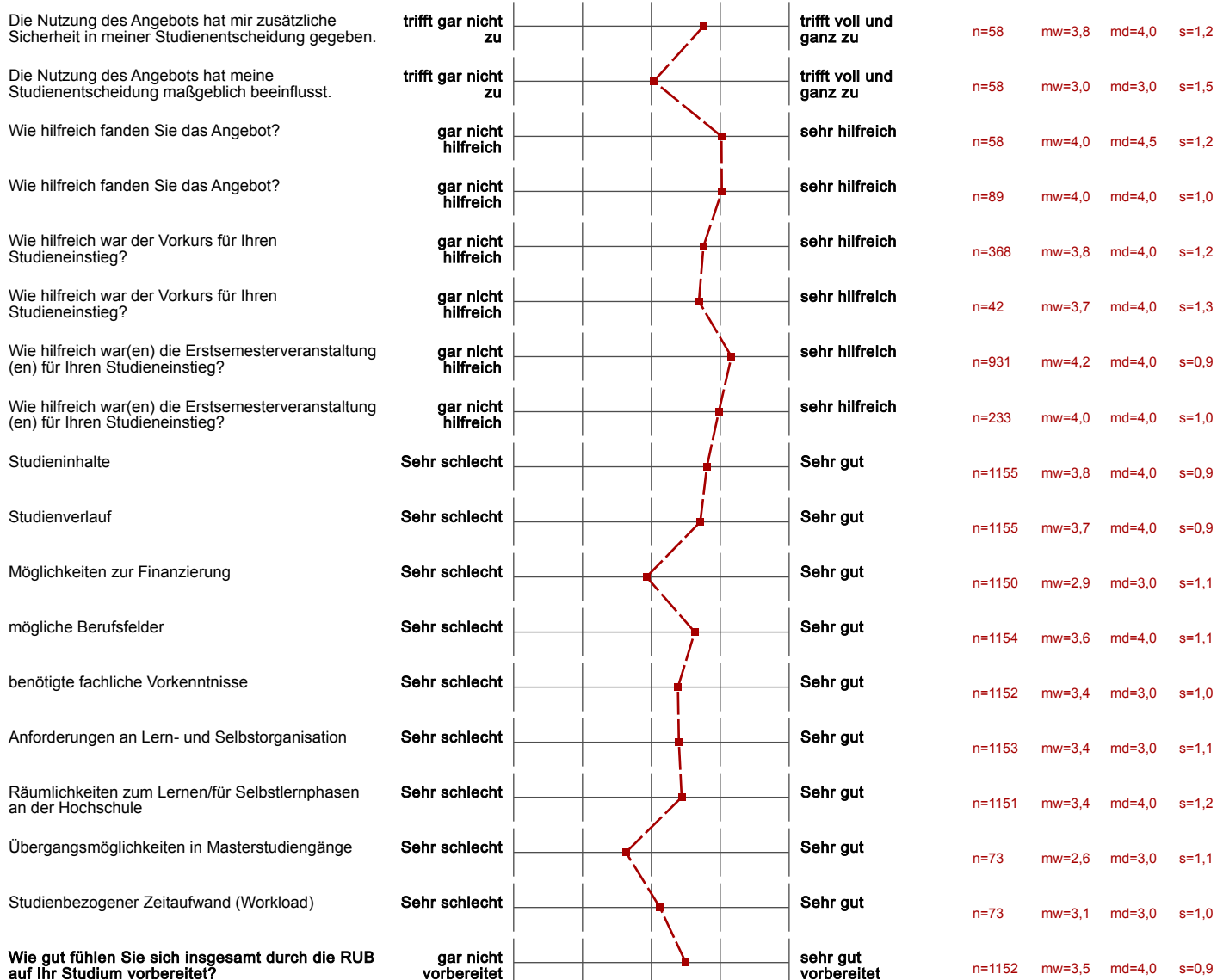
Welche Durchschnittsnote haben Sie in dem Zeugnis, mit dem Sie Ihre Hochschulzugangsberechtigung erworben



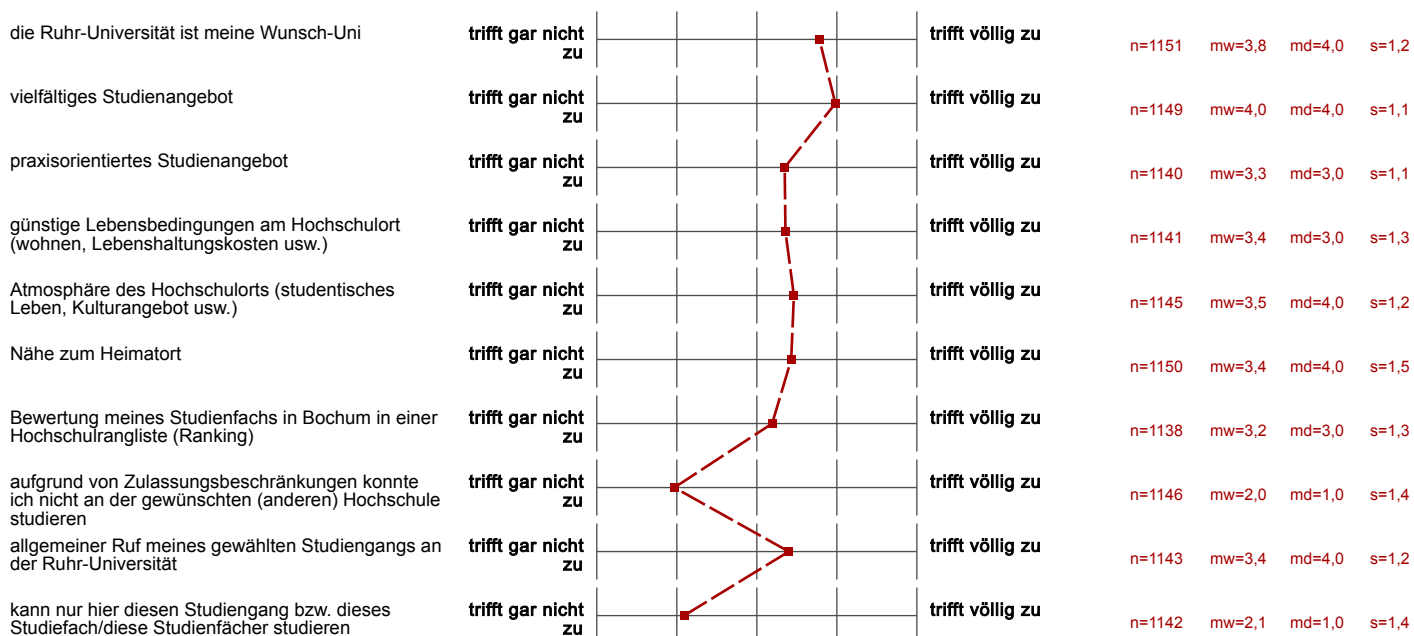
n=1131 mw=2,1 s=0,8

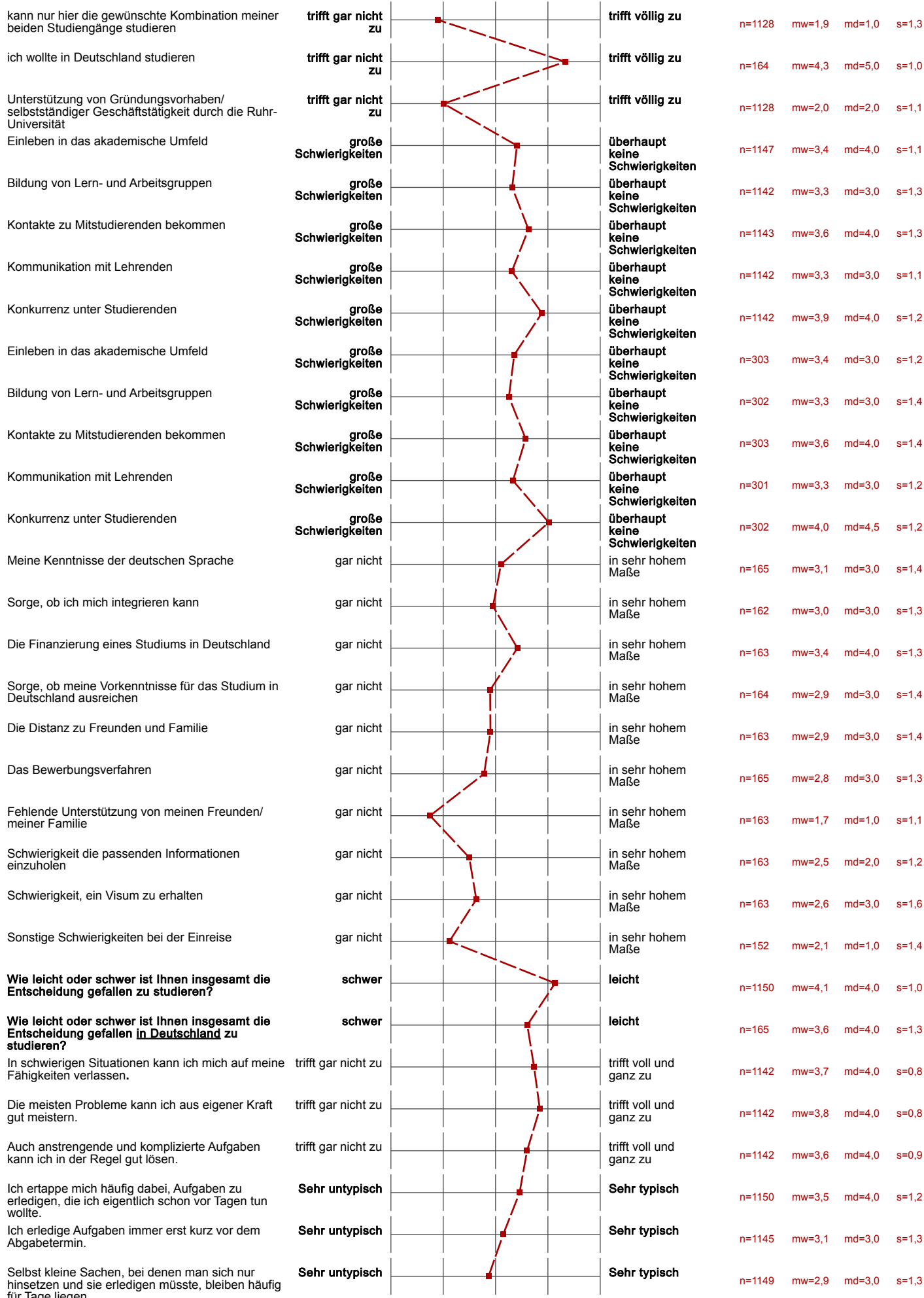
## ANGEBOTE DER RUHR-UNIVERSITÄT VOR STUDIENBEGINN UND IN DER STUDIENEINGANGSPHASE

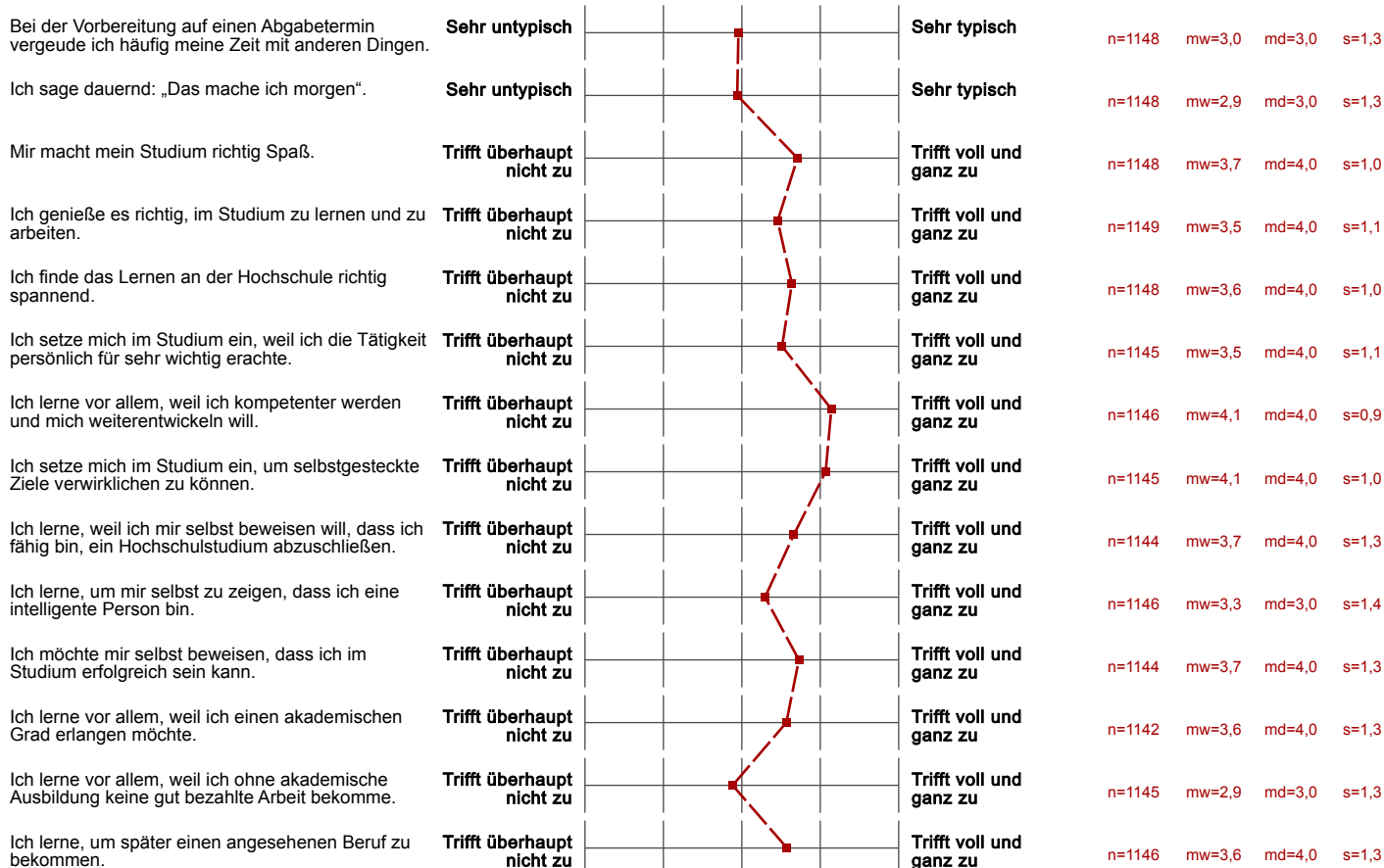
|  |                     |  |  |  |                         |       |        |        |       |
|--|---------------------|--|--|--|-------------------------|-------|--------|--------|-------|
| Wie hilfreich fanden Sie das Angebot?  | gar nicht hilfreich |  |  |  | sehr hilfreich          | n=60  | mw=4,4 | md=5,0 | s=0,8 |
| Wie hilfreich fanden Sie das Angebot?  | gar nicht hilfreich |  |  |  | sehr hilfreich          | n=75  | mw=4,4 | md=5,0 | s=0,9 |
| Wie hilfreich fanden Sie das Angebot?  | gar nicht hilfreich |  |  |  | sehr hilfreich          | n=55  | mw=4,6 | md=5,0 | s=0,6 |
| Wie hilfreich fanden Sie das Angebot?  | gar nicht hilfreich |  |  |  | sehr hilfreich          | n=39  | mw=4,5 | md=5,0 | s=0,8 |
| Wie hilfreich fanden Sie das Angebot?  | gar nicht hilfreich |  |  |  | sehr hilfreich          | n=7   | mw=4,4 | md=5,0 | s=0,8 |
| Wie hilfreich fanden Sie das Angebot?  | gar nicht hilfreich |  |  |  | sehr hilfreich          | n=52  | mw=4,4 | md=4,5 | s=0,6 |
| Wie hilfreich fanden Sie das Angebot?  | gar nicht hilfreich |  |  |  | sehr hilfreich          | n=53  | mw=4,4 | md=5,0 | s=1,0 |
| Wie hilfreich fanden Sie das Angebot bzw. die Angebote insgesamt für Ihren Studieneinstieg?    | gar nicht hilfreich |  |  |  | sehr hilfreich          | n=57  | mw=3,8 | md=4,0 | s=1,1 |
| Die Nutzung des Angebots hat mich zusätzlich für mein Studium motiviert.                       | trifft gar nicht zu |  |  |  | trifft voll und ganz zu | n=121 | mw=3,8 | md=4,0 | s=1,0 |
| Die Nutzung des Angebots hat mir zusätzliche Sicherheit in meiner Studienentscheidung gegeben. | trifft gar nicht zu |  |  |  | trifft voll und ganz zu | n=120 | mw=4,0 | md=4,0 | s=1,1 |
| Die Nutzung des Angebots hat meine Studienentscheidung maßgeblich beeinflusst.                 | trifft gar nicht zu |  |  |  | trifft voll und ganz zu | n=121 | mw=2,9 | md=3,0 | s=1,4 |
| Wie hilfreich fanden Sie das Angebot?  | gar nicht hilfreich |  |  |  | sehr hilfreich          | n=120 | mw=4,3 | md=4,0 | s=0,9 |
| Wie hilfreich fanden Sie das Angebot?  | gar nicht hilfreich |  |  |  | sehr hilfreich          | n=146 | mw=4,3 | md=5,0 | s=0,9 |
| Wie hilfreich fanden Sie das Angebot?  | gar nicht hilfreich |  |  |  | sehr hilfreich          | n=222 | mw=4,4 | md=5,0 | s=0,7 |
| Wie hilfreich fanden Sie das Angebot?  | gar nicht hilfreich |  |  |  | sehr hilfreich          | n=420 | mw=4,0 | md=4,0 | s=0,8 |
| Wie hilfreich fanden Sie das Angebot?  | gar nicht hilfreich |  |  |  | sehr hilfreich          | n=494 | mw=2,9 | md=3,0 | s=1,2 |
| Wie hilfreich fanden Sie das Angebot?  | gar nicht hilfreich |  |  |  | sehr hilfreich          | n=97  | mw=4,0 | md=4,0 | s=1,1 |
| Wie hilfreich fanden Sie das Angebot?  | gar nicht hilfreich |  |  |  | sehr hilfreich          | n=71  | mw=4,4 | md=5,0 | s=0,7 |
| Wie hilfreich fanden Sie das Angebot?  | gar nicht hilfreich |  |  |  | sehr hilfreich          | n=19  | mw=4,1 | md=4,0 | s=1,0 |
| Wie hilfreich fanden Sie das Angebot?  | gar nicht hilfreich |  |  |  | sehr hilfreich          | n=20  | mw=4,3 | md=5,0 | s=1,0 |
| Die Nutzung des Angebots hat mich zusätzlich für mein Studium motiviert.                       | trifft gar nicht zu |  |  |  | trifft voll und ganz zu | n=58  | mw=4,0 | md=5,0 | s=1,3 |



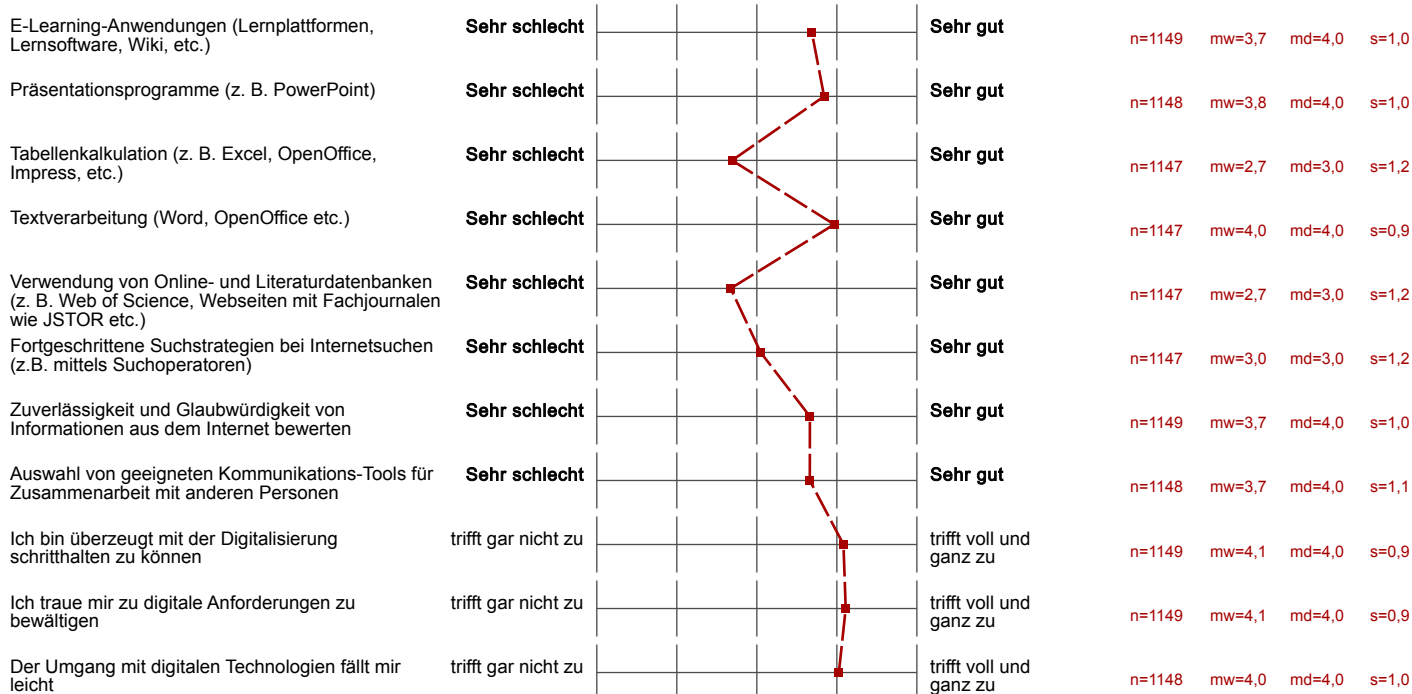
**EINSTELLUNGEN ZUM STUDIUM**







**DIGITALE FÄHIGKEITEN**



**FINANZIERUNG**



|  |                     |  |                         |       |        |        |       |
|--|---------------------|--|-------------------------|-------|--------|--------|-------|
| Damit ich mir etwas mehr leisten kann.   | trifft gar nicht zu |  | trifft voll und ganz zu | n=489 | mw=4,1 | md=4,0 | s=1,1 |
| Um praktische Erfahrungen zu sammeln.  | trifft gar nicht zu |  | trifft voll und ganz zu | n=487 | mw=3,1 | md=3,0 | s=1,5 |
| Um Kontakte für eine spätere Beschäftigung zu knüpfen.                                   | trifft gar nicht zu |  | trifft voll und ganz zu | n=487 | mw=2,2 | md=2,0 | s=1,3 |
| Um finanziell unabhängig von den Eltern zu sein.   | trifft gar nicht zu |  | trifft voll und ganz zu | n=489 | mw=3,6 | md=4,0 | s=1,4 |
| Weil ich andere mitfinanzieren muss (Partner/in, Kind/er).                               | trifft gar nicht zu |  | trifft voll und ganz zu | n=485 | mw=1,4 | md=1,0 | s=1,0 |
| Damit ich später gegebenenfalls unabhängig vom Studienabschluss eine Beschäftigung habe. | trifft gar nicht zu |  | trifft voll und ganz zu | n=488 | mw=2,0 | md=1,0 | s=1,3 |

NACH DEM STUDIUM

|   |                     |  |                         |        |        |        |       |
|---|---------------------|--|-------------------------|--------|--------|--------|-------|
| <b>Die Gründung eines Unternehmens / eine unternehmerische Selbständigkeit stellt für mich bereits während des Studiums eine</b>            | trifft gar nicht zu |  | trifft voll und ganz zu | n=1068 | mw=1,9 | md=1,0 | s=1,2 |
| <b>Die Gründung eines Unternehmens / eine unternehmerische Selbständigkeit stellt für mich nach dem Studium eine ernstzunehmende Option</b> | trifft gar nicht zu |  | trifft voll und ganz zu | n=1071 | mw=2,7 | md=3,0 | s=1,4 |

FRAGEN ZU IHREM WIRTSCHAFTSWISSENSCHAFTLICHEN STUDIUM

|  |                     |  |                         |      |        |        |       |
|--|---------------------|--|-------------------------|------|--------|--------|-------|
| Ich schätze meine Begabung für dieses Fach hoch ein.   | trifft gar nicht zu |  | trifft voll und ganz zu | n=72 | mw=3,3 | md=3,0 | s=0,9 |
| Ich hatte großes Interesse an einem praxisnahen Studiengang.   | trifft gar nicht zu |  | trifft voll und ganz zu | n=72 | mw=3,4 | md=3,0 | s=1,1 |
| Bei meiner Wahl haben die Ergebnisse eines Studieneignungstests eine wichtige Rolle gespielt.                                    | trifft gar nicht zu |  | trifft voll und ganz zu | n=73 | mw=1,9 | md=1,0 | s=1,2 |
| Bei meiner Wahl haben die Ergebnisse eines Berufsberatungsgesprächs eine wichtige Rolle gespielt.                                | trifft gar nicht zu |  | trifft voll und ganz zu | n=73 | mw=1,8 | md=1,0 | s=1,2 |
| Das wirtschaftswissenschaftliche Studium erschien mir eine Vielzahl von Möglichkeiten zu eröffnen.                               | trifft gar nicht zu |  | trifft voll und ganz zu | n=73 | mw=4,3 | md=5,0 | s=0,9 |
| Ich habe mich für dieses Studium entschieden, um mich persönlich weiterzuentwickeln.   | trifft gar nicht zu |  | trifft voll und ganz zu | n=73 | mw=3,9 | md=4,0 | s=1,0 |
| Angesichts der Pandemie war es für mich wichtig, dass ich in der Nähe des Elternhauses bleiben konnte und nicht umziehen musste. | trifft gar nicht zu |  | trifft voll und ganz zu | n=73 | mw=2,8 | md=3,0 | s=1,6 |
| ... das Modulhandbuch?   | gar nicht           |  | sehr gut                | n=73 | mw=3,5 | md=4,0 | s=1,0 |
| ... die Prüfungsordnung?   | gar nicht           |  | sehr gut                | n=73 | mw=3,2 | md=3,0 | s=1,1 |
| Das Modulhandbuch ist klar und transparent.  | trifft gar nicht zu |  | trifft voll und ganz zu | n=60 | mw=3,7 | md=4,0 | s=0,9 |
| Die Prüfungsanforderungen sind klar und transparent.   | trifft gar nicht zu |  | trifft voll und ganz zu | n=55 | mw=3,5 | md=4,0 | s=1,1 |
| Die Qualifikationsziele in den Modulbeschreibungen sind verständlich.  | trifft gar nicht zu |  | trifft voll und ganz zu | n=56 | mw=3,6 | md=4,0 | s=0,9 |
| Die Lehrinhalte sind auf die Qualifikationsziele abgestimmt.   | trifft gar nicht zu |  | trifft voll und ganz zu | n=46 | mw=3,7 | md=4,0 | s=1,0 |
| Die Prüfungsanforderungen entsprechen den Modulhalten.   | trifft gar nicht zu |  | trifft voll und ganz zu | n=43 | mw=3,8 | md=4,0 | s=0,8 |
| Die Lehrveranstaltungsformen (z.B. Vorlesung, Seminar, Übung, ...) sind den jeweiligen Qualifikationszielen angemessen.          | trifft gar nicht zu |  | trifft voll und ganz zu | n=53 | mw=3,7 | md=4,0 | s=0,9 |

SOZIODEMOGRAPHIE

|   |           |  |                 |        |        |        |       |
|---|-----------|--|-----------------|--------|--------|--------|-------|
| Ich habe die deutsche Staatsbürgerschaft durch Einbürgerung erworben. | trifft zu |  | trifft nicht zu | n=1100 | mw=1,9 | md=2,0 | s=0,3 |
|---|-----------|--|-----------------|--------|--------|--------|-------|



**Meine Mutter** hat die deutsche Staatsbürgerschaft durch Einbürgerung erworben.

**Mein Vater** hat die deutsche Staatsbürgerschaft durch Einbürgerung erworben.

**Ich** gehöre zur Gruppe der "(Spät-)Aussiedler".

**Meine Mutter** gehört zur Gruppe der "(Spät-)Aussiedler".

**Mein Vater** gehört zur Gruppe der "(Spät-)Aussiedler".

**Ich** bin (auch) im Besitz einer nicht-deutschen Staatsbürgerschaft.

**Meine Mutter** ist (auch) im Besitz einer nicht-deutschen Staatsbürgerschaft.

**Mein Vater** ist (auch) im Besitz einer nicht-deutschen Staatsbürgerschaft.

