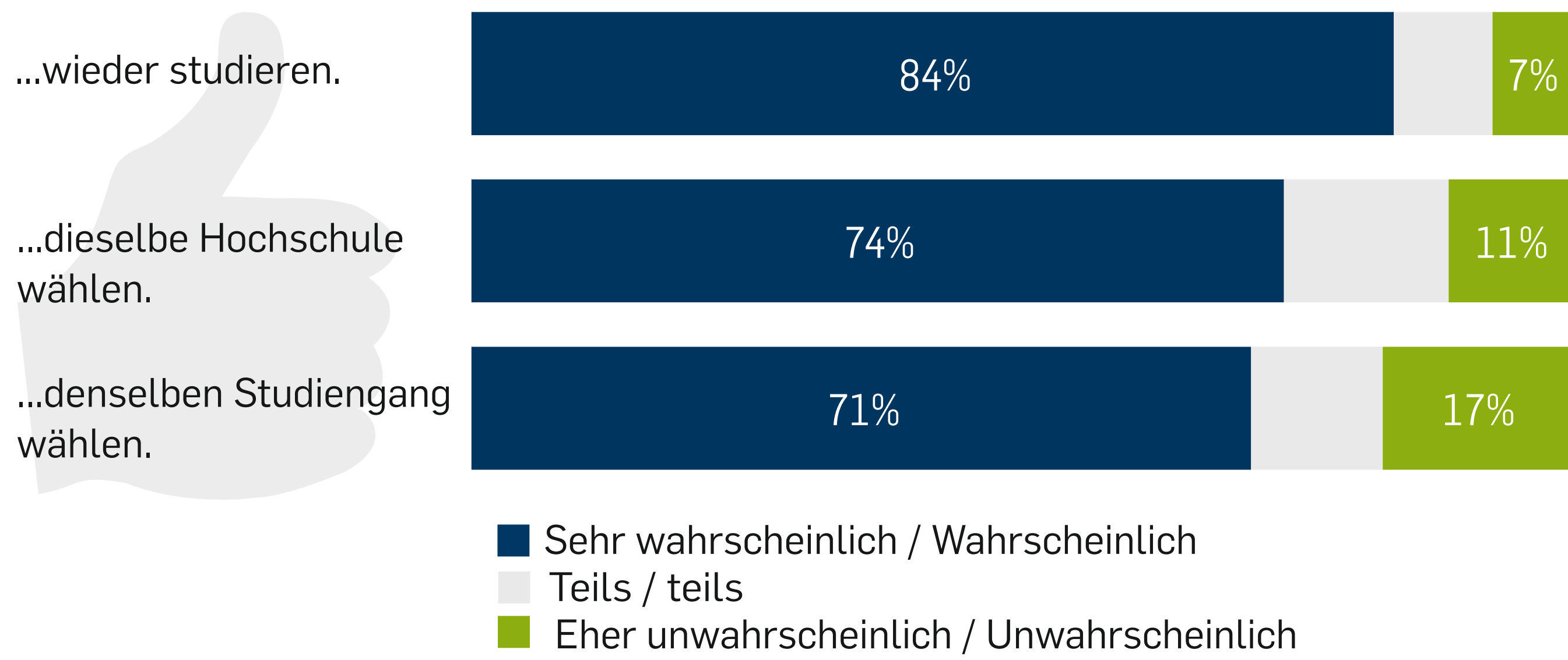
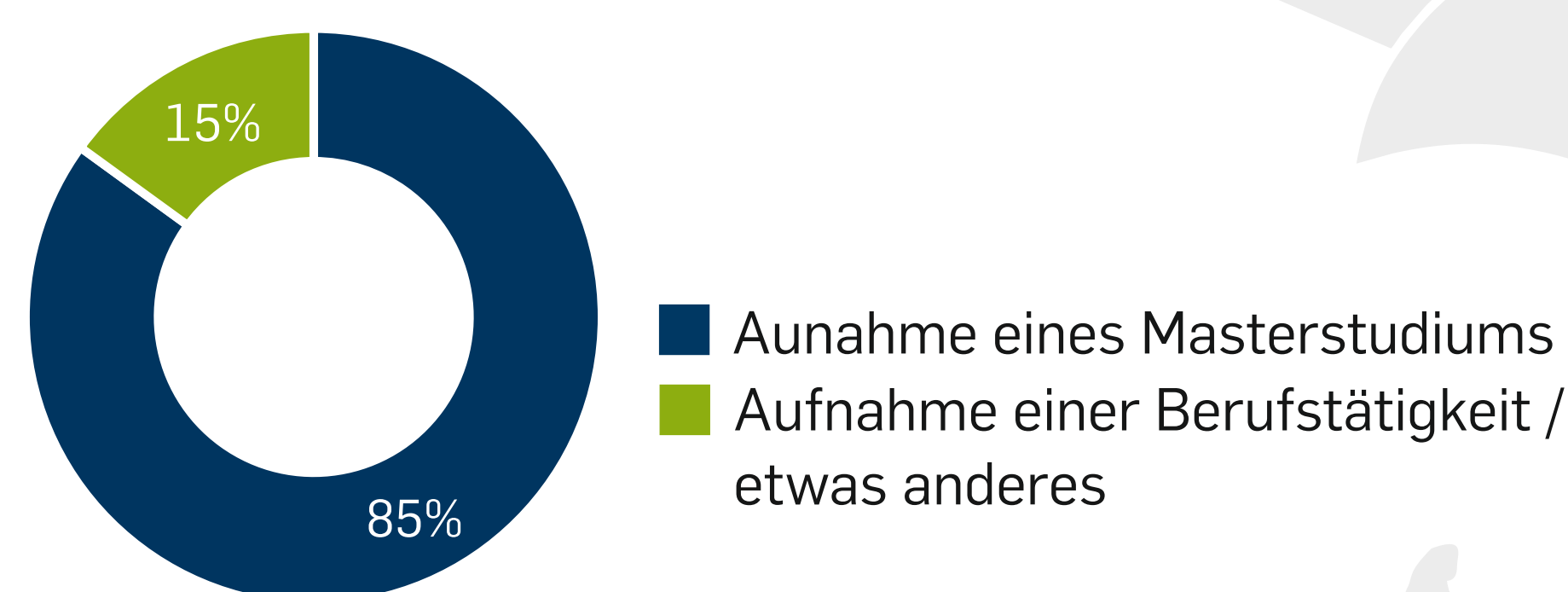


ABSOLVENT*INNENBEFRAGUNG WINTERSEMESTER 2023/24

RÜCKBLICKEND BETRACHTET WÜRDEN DIE ABSOLVENT*INNEN...



NACH DEM BACHELORABSCHLUSS

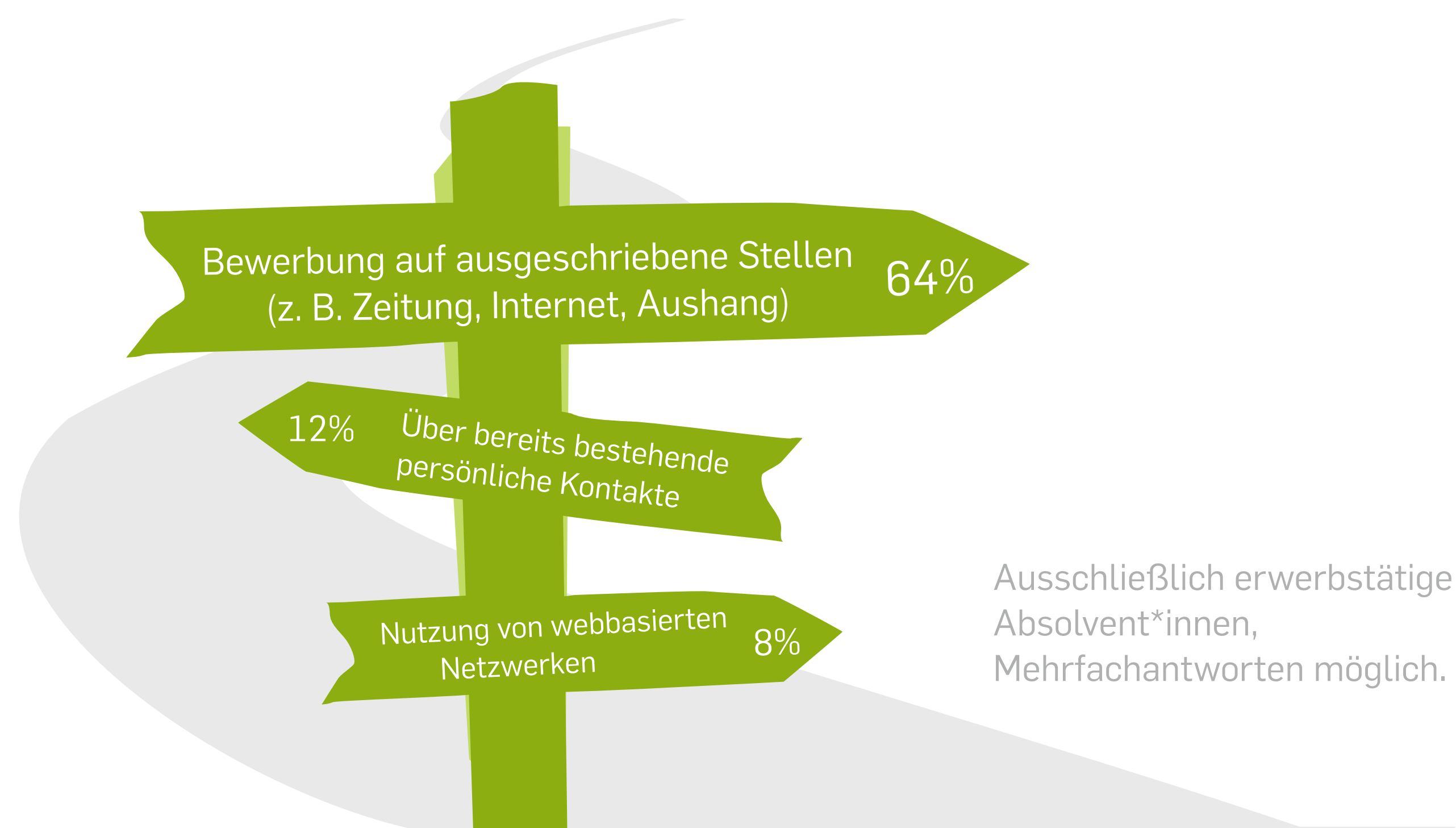


TOP 3: GRÜNDE FÜR DIE AUFNAHME EINES MASTERSTUDIUMS

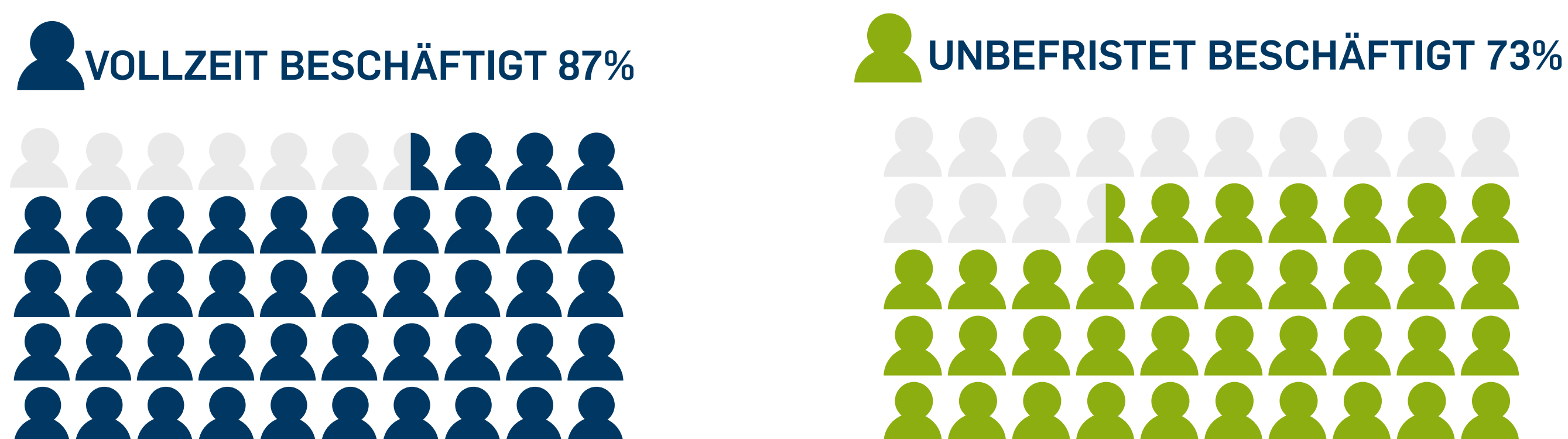


Ausschließlich Bachelorabsolvent*innen, Mehrfachnennungen möglich.

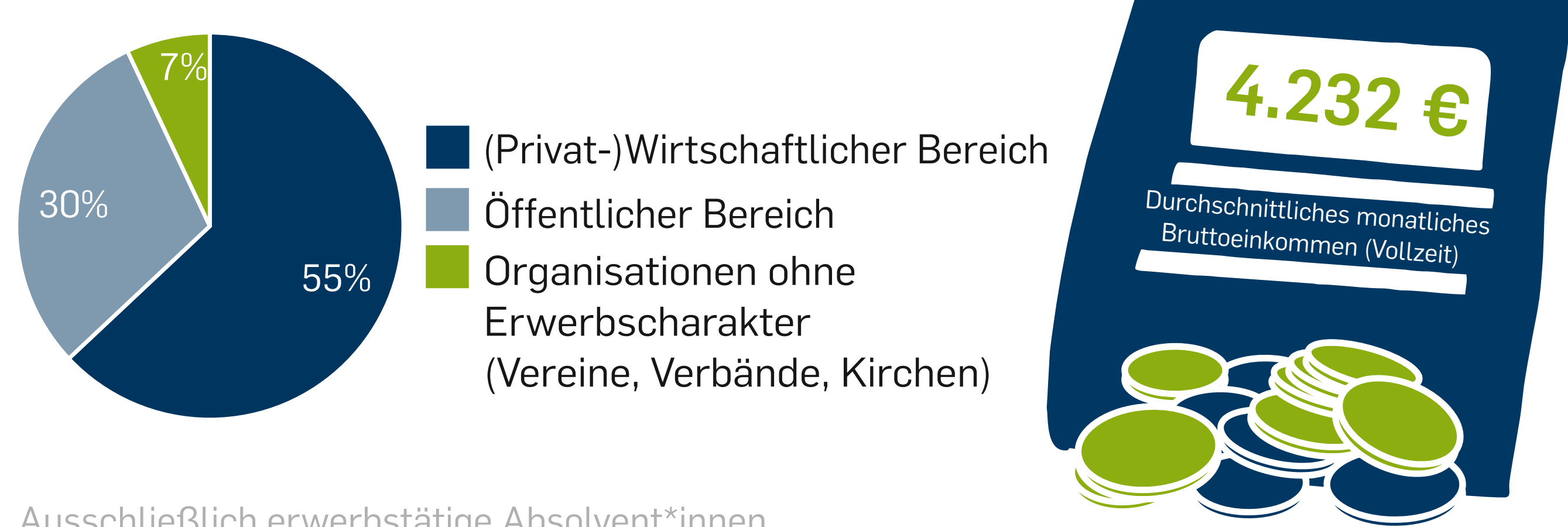
ERFOLGREICHER WEG DER BESCHÄFTIGUNGSSUCHE



BERUFLICHE SITUATION

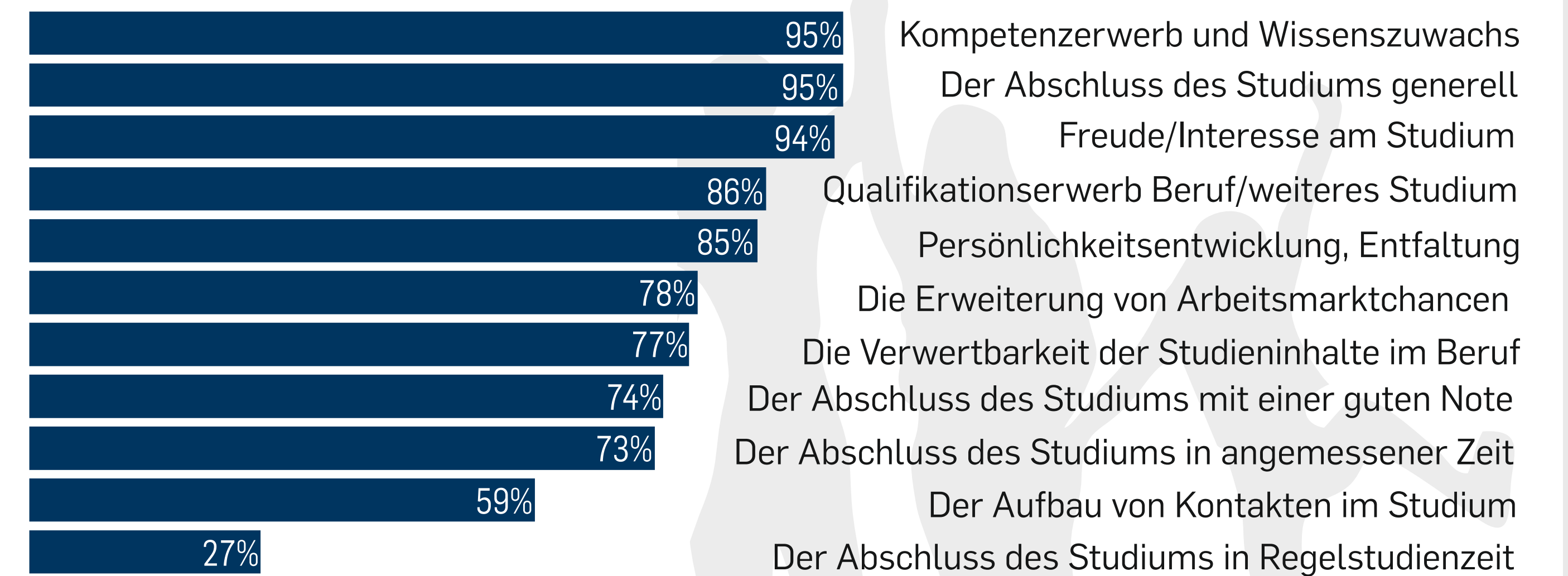


SEKTOR DER BESCHÄFTIGUNG



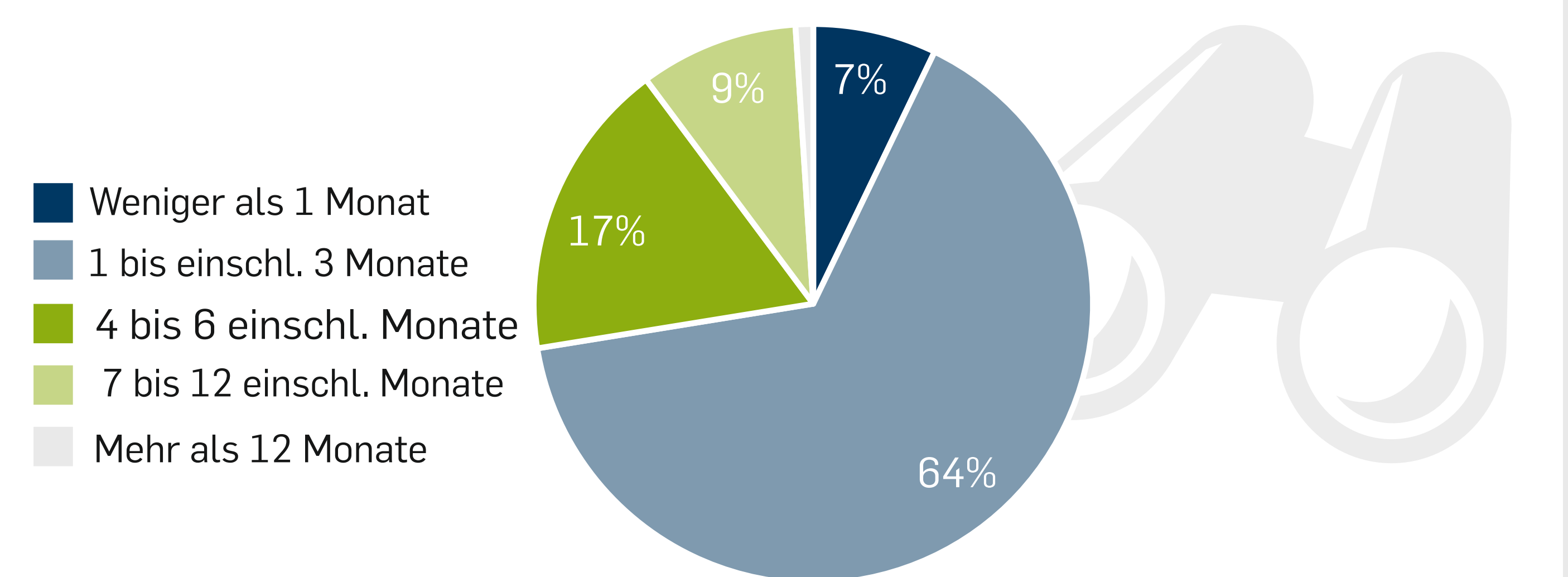
Ausschließlich erwerbstätige Absolvent*innen ein bis zwei Jahre nach Studienabschluss.

WICHTIGE ASPEKTE DES STUDIENERFOLGS AUS SICHT DER ABSOLVENT*INNEN



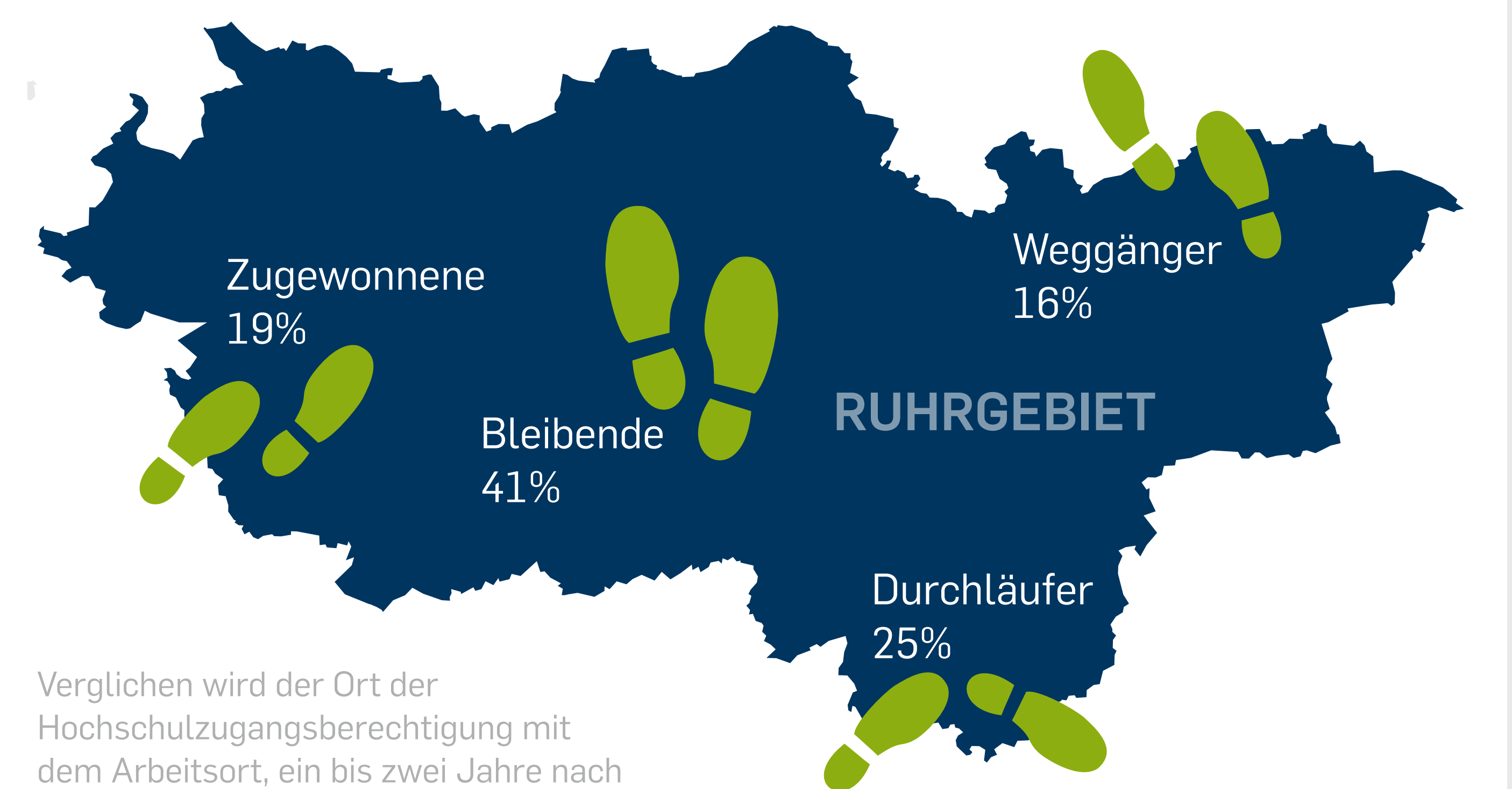
Antwortkategorien „Sehr wichtig“ und „Wichtig“ auf einer Fünferskala wurden zusammengefasst, Mehrfachantworten möglich.

DAUER DER BESCHÄFTIGUNGSSUCHE

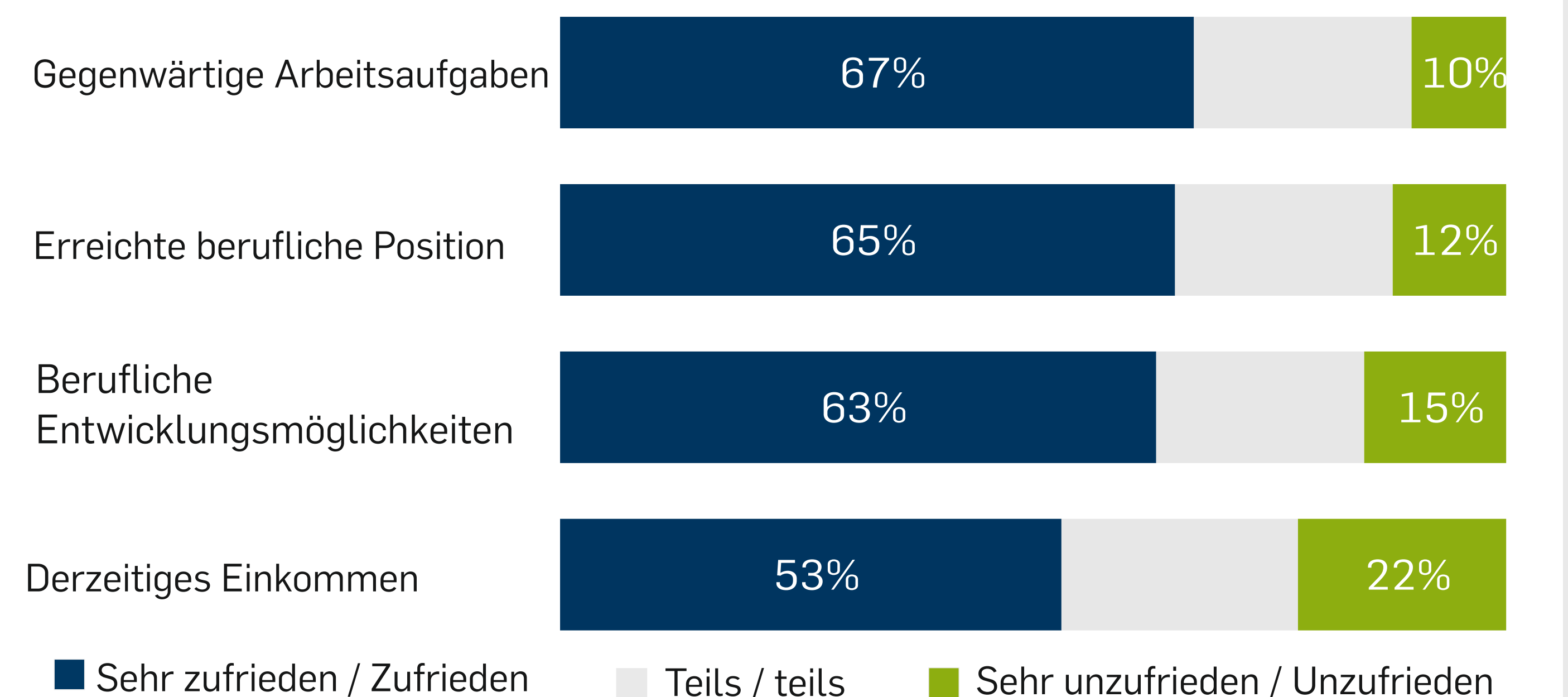


Ausschließlich erwerbstätige Absolvent*innen.

MOBILITÄT ERWERBSTÄTIGER ABSOLVENT*INNEN



BERUFZUFRIEDENHEIT



Ausschließlich erwerbstätige Absolvent*innen ein bis zwei Jahre nach Studienabschluss, Mehrfachnennungen möglich.

An der Absolvent*innenbefragung haben 1553 Absolvent*innen teilgenommen. Das entspricht einem Rücklauf von 32%.

Dezernat 1: Hochschulentwicklung und Strategie
Abteilung Lehre, Informations- und Qualitätsmanagement

