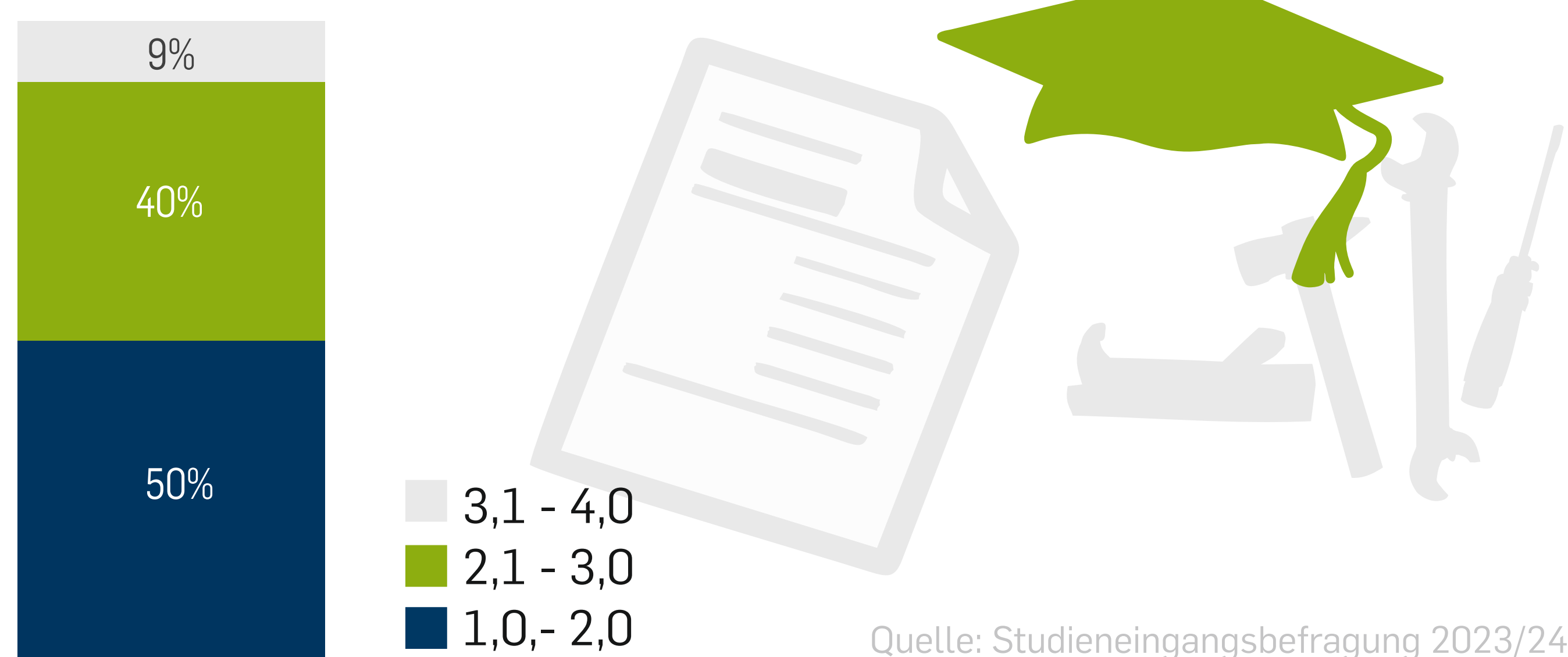
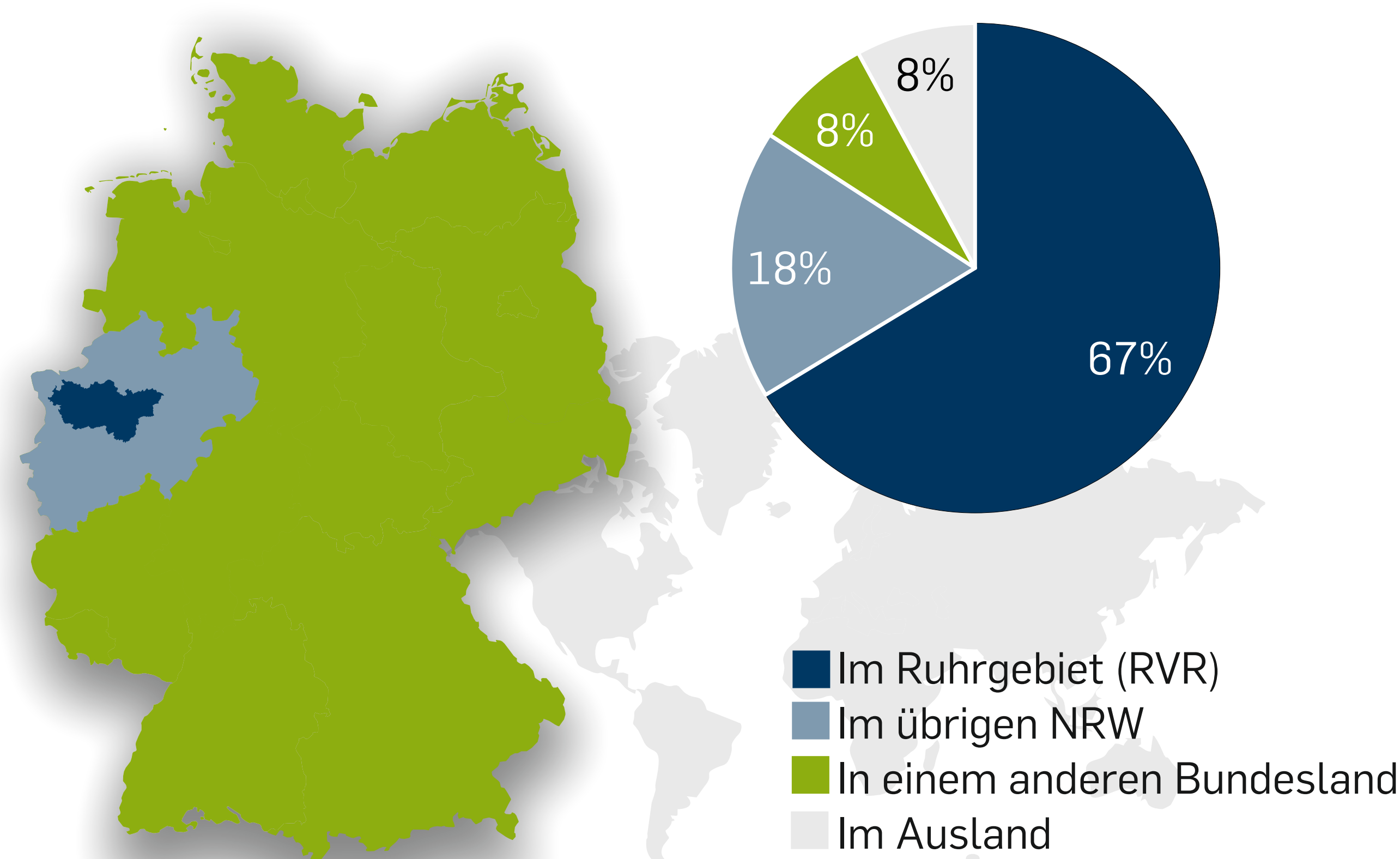


# STUDIERTENDENZENMONITOR 2023/24

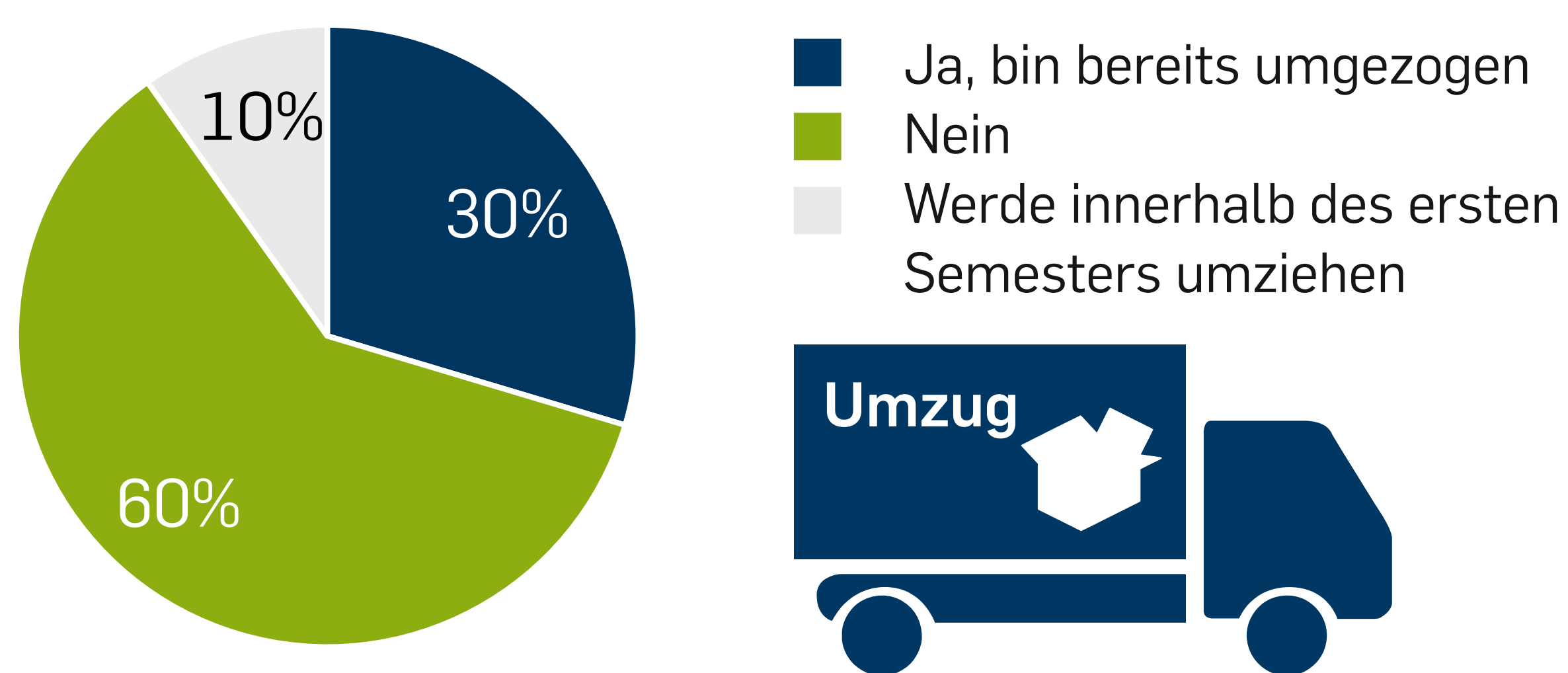
## DURCHSCHNITTSNOTE DER HOCHSCHULZUGANGSBERECHTIGUNG



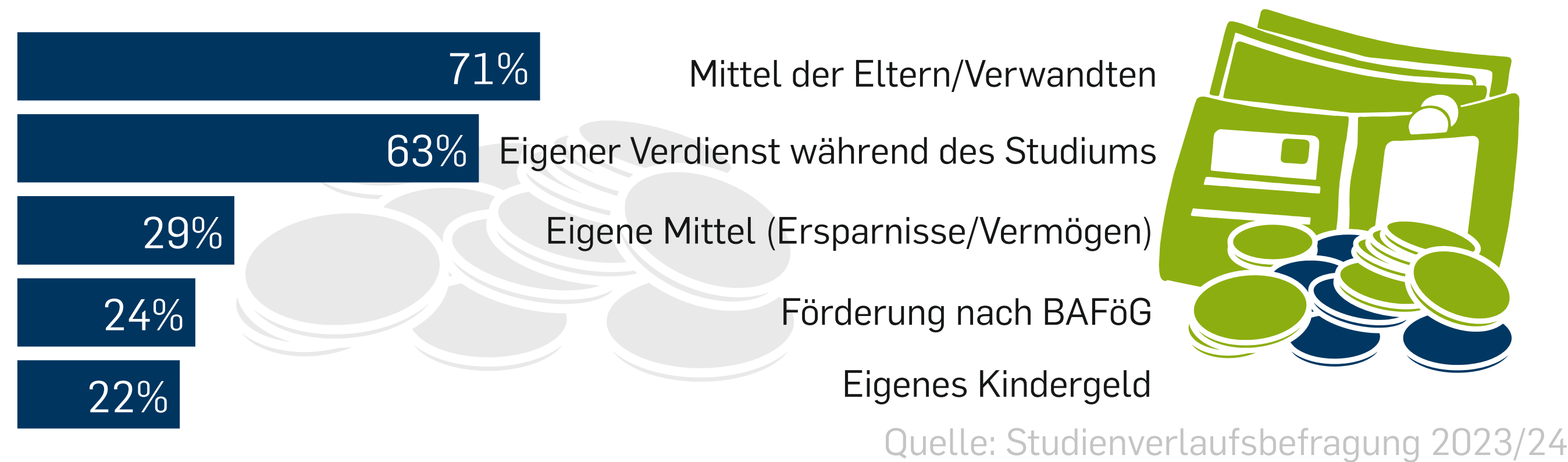
## WO HABEN SIE IHRE HOCHSCHULZUGANGSBERECHTIGUNG ERWORBEN?



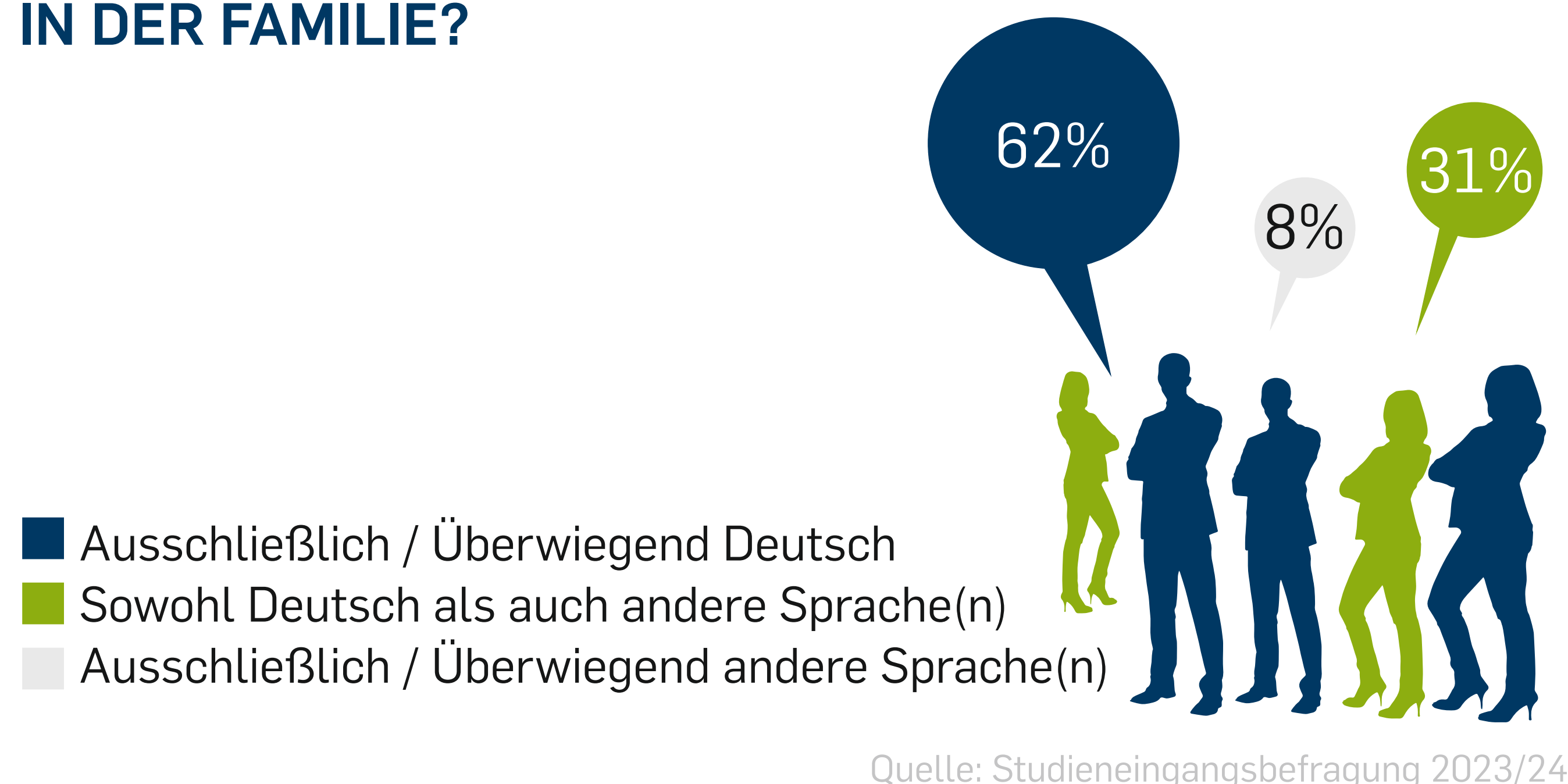
## SIND SIE FÜR DAS STUDIUM UMGEZOGEN?



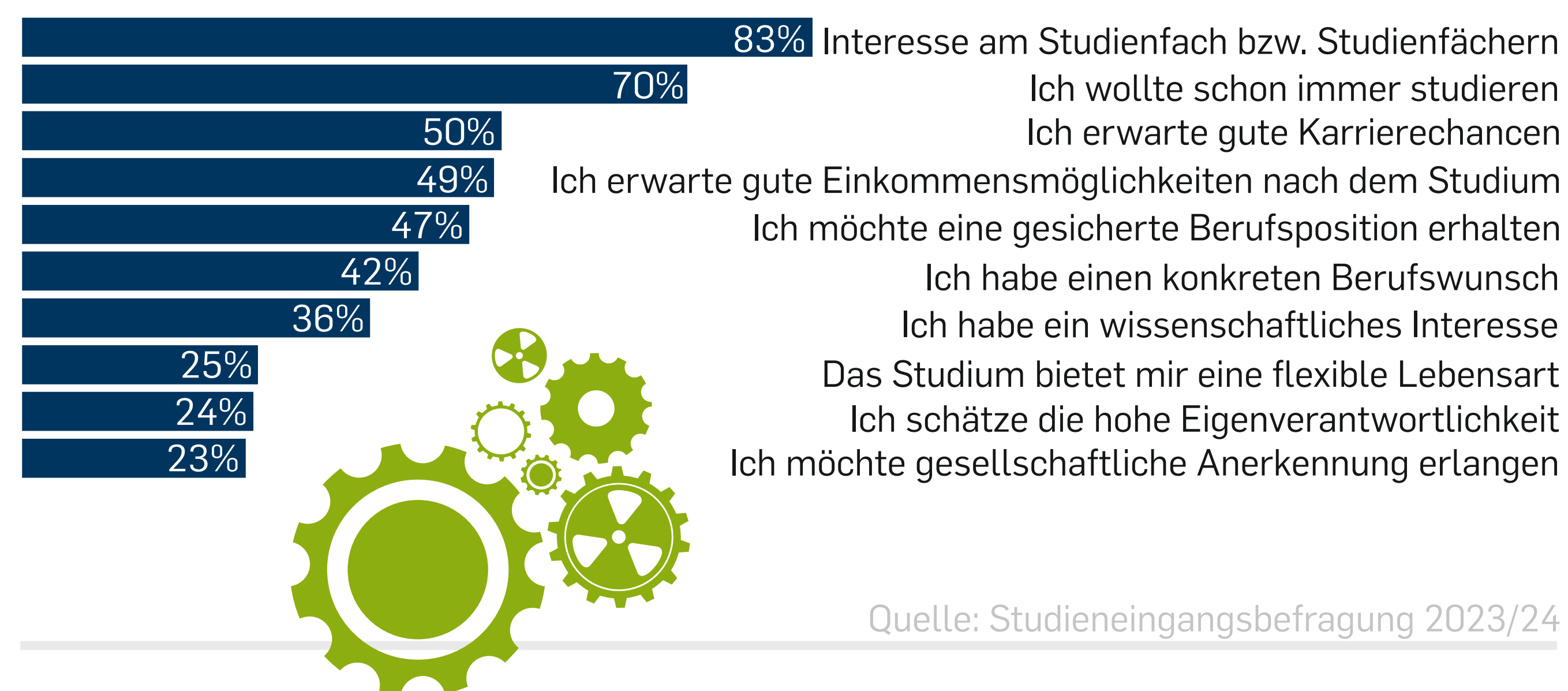
## TOP 5: FINANZIERUNG DES STUDIUMS



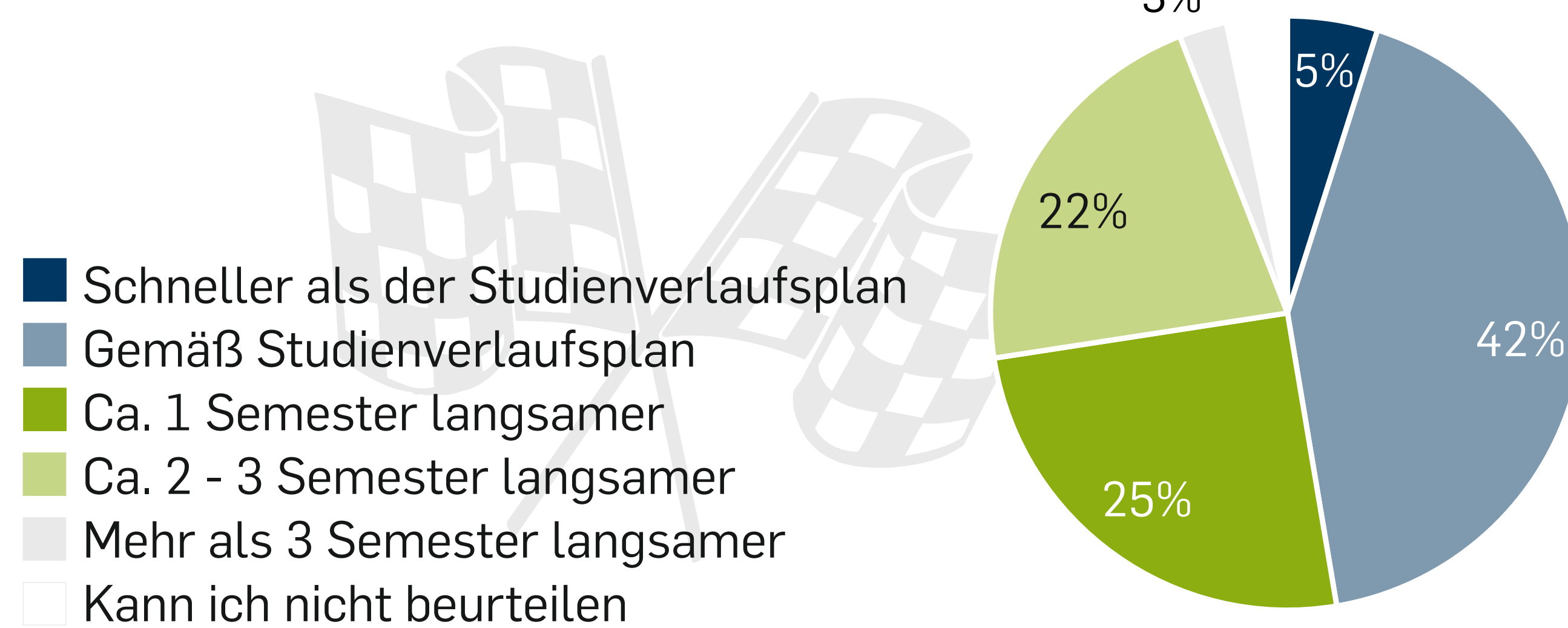
## WELCHE SPRACHEN SPRECHEN STUDIERENDE IN DER FAMILIE?



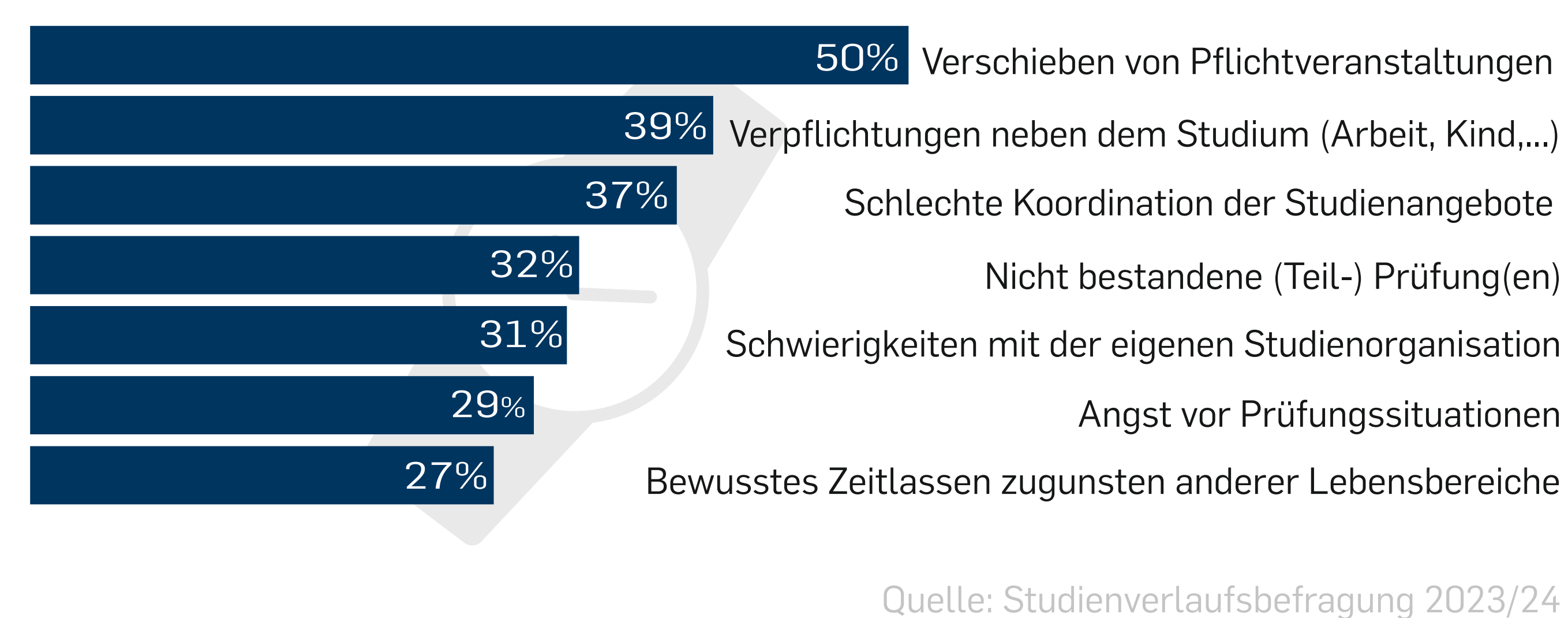
## TOP 10: GRÜNDE FÜR DIE AUFNAHME DES STUDIUMS



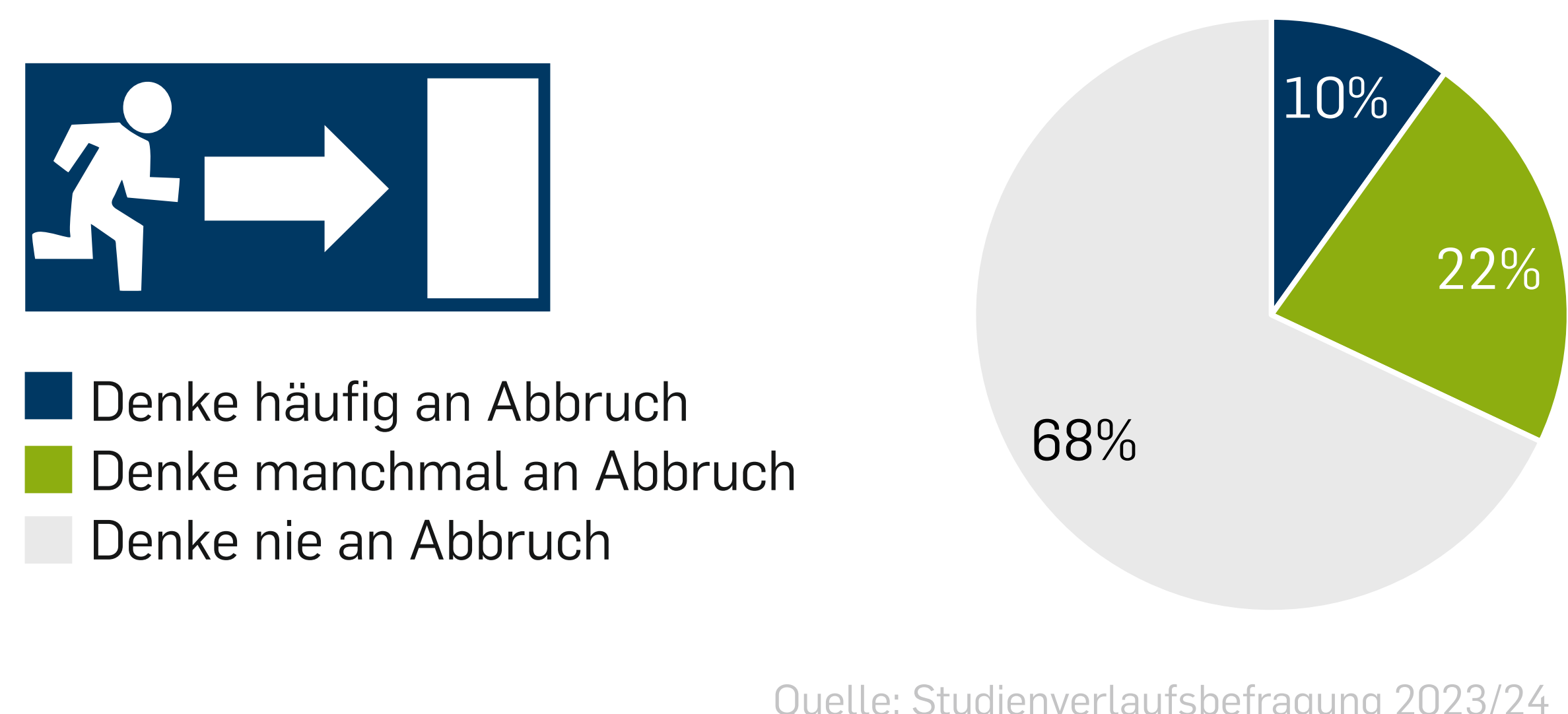
## STUDIENGESCHWINDIGKEIT IM VERGLEICH ZUM STUDIENVERLAUFSPLAN



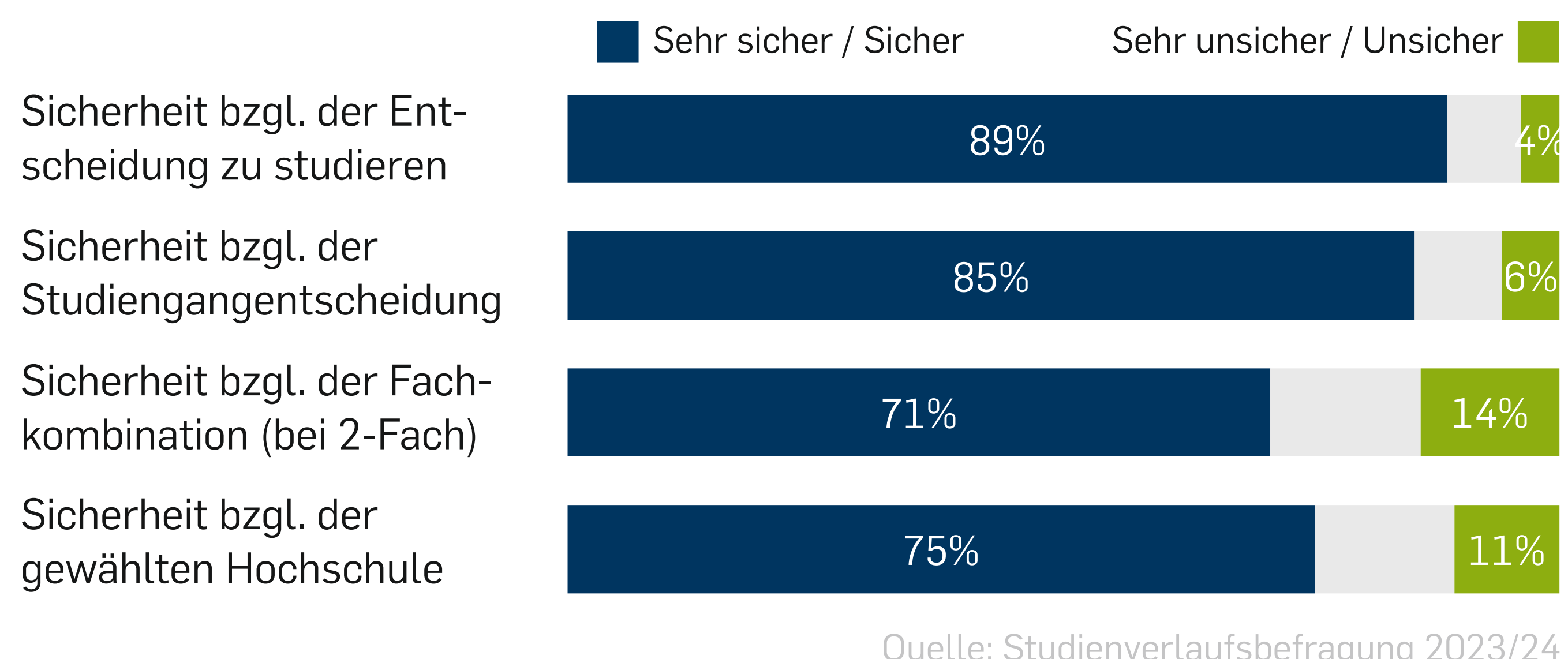
## HAUPTGRÜNDE FÜR VERZÖGERUNGEN GEGENÜBER DEM STUDIENVERLAUFSPLAN



## GEDANKEN AN EINEN STUDIENABBRUCH



## SICHERHEIT MIT DER STUDIENENTSCHEIDUNG



Im Rahmen der Studieneingangsbefragung 2023/24 antworteten 946 Studierende des ersten Hochschulsemesters, das entspricht einem Rücklauf von 26%. Im Rahmen der Studienverlaufsbefragung antworteten 568 Studierende des fünften Fachsemesters (Bachelor, Staatsexamen, Magister Theologiae), das entspricht einem Rücklauf von 18%.

