

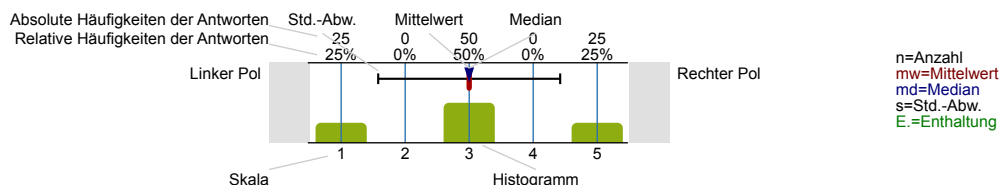
# EB\_WiSe2425

Erfasste Fragebögen = 1016



## Legende

Frage-  
text



## STUDIENEINGANGSBEFragung DER RUHR-UNIVERSITÄT BOCHUM

**Vielen Dank, dass Sie sich Zeit nehmen, den Fragebogen zu beantworten!**

Alle Angaben im Fragebogen werden entsprechend den Datenschutzbedingungen behandelt und zu Evaluationszwecken an der RUB ausgewertet. Die Ergebnisse werden so bearbeitet, dass ein Rückschluss auf Einzelpersonen nicht möglich ist. Die Teilnahme an der Befragung ist freiwillig und Ihnen entstehen keine Nachteile, wenn Sie an der Befragung nicht teilnehmen. Mit der Teilnahme an der Befragung stimmen Sie einer Verarbeitung (Erhebung, Speicherung, Auswertung) Ihrer Angaben zu.

**Als Dankeschön für Ihre Teilnahme verlosen wir drei iPads, zehn Wunschgutscheine im Wert von jeweils 50 Euro und zwanzig Wunschgutscheine im Wert von jeweils 20 Euro.** Beschäftigte der RUB und damit auch studentische Mitarbeitende sind aus steuerrechtlichen Gründen leider von der Gewinnverlosung ausgeschlossen. Wir bitten Sie dennoch an der Befragung teilzunehmen

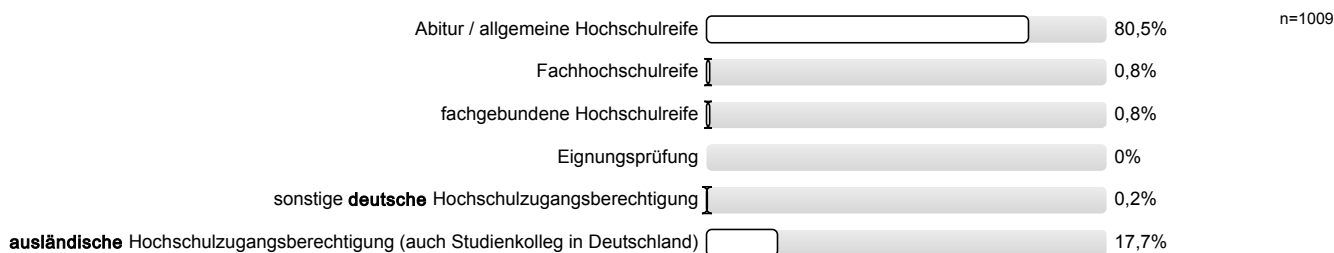
Falls Sie Fragen oder Anregungen zu der Befragung haben, können Sie sich gerne an uns wenden:

Saskia Skonetzki  
Dezernat 1 - Hochschulentwicklung und Strategie  
UV 3/364  
qm-lehre@rub.de

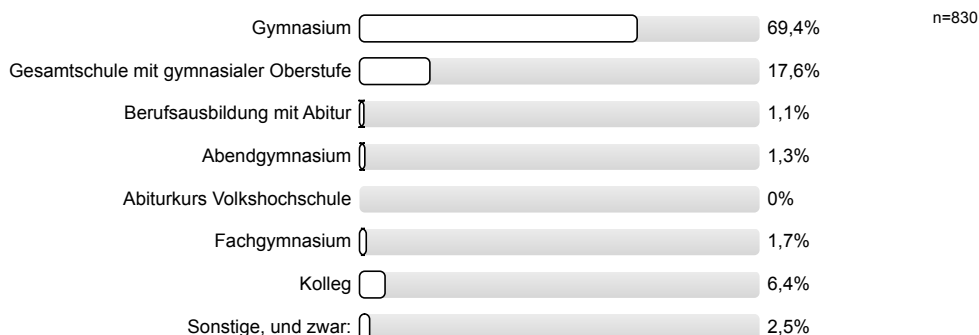
Geben Sie bitte den unten beschriebenen Code ein. Durch den Code wird gewährleistet, dass wir Ihre Angaben anonym mit Ihren Antworten eventueller späterer Befragungen verknüpfen können. Sollten Buchstaben und/oder Zahlen nicht bestimmt werden können, weil die Informationen (z.B. Geburtstag des Vaters) nicht vorliegen, ersetzen Sie diese bitte durch 0. Bitte tun Sie dies für jede fehlende Information (z.B. 00, falls Vorname und Geburtstag des Vaters unbekannt).

## VOR DEM STUDIUM

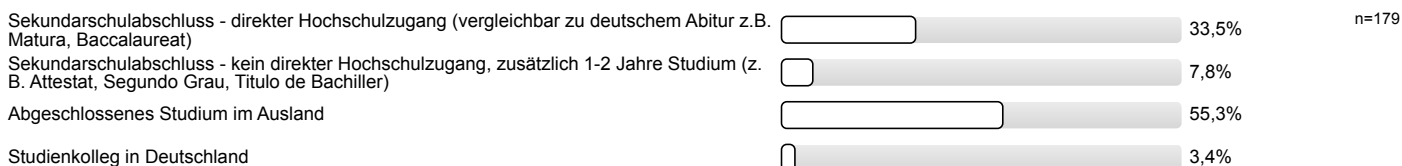
**Welche Hochschulzugangsberechtigung haben Sie?**



**Über welchen Bildungsweg erwarben Sie Ihre Hochschulzugangsberechtigung?**



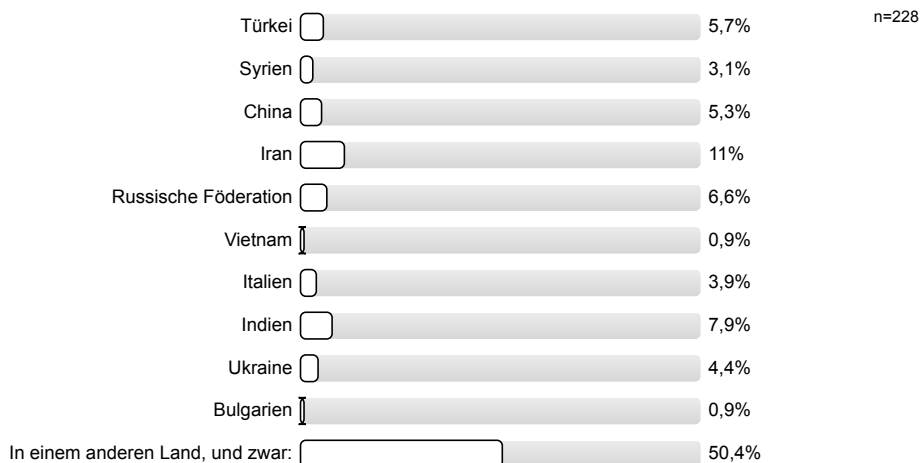
**Welche ausländische Hochschulzugangsberechtigung haben Sie erlangt?**



**Wo haben Sie Ihre Hochschulzugangsberechtigung erworben?**

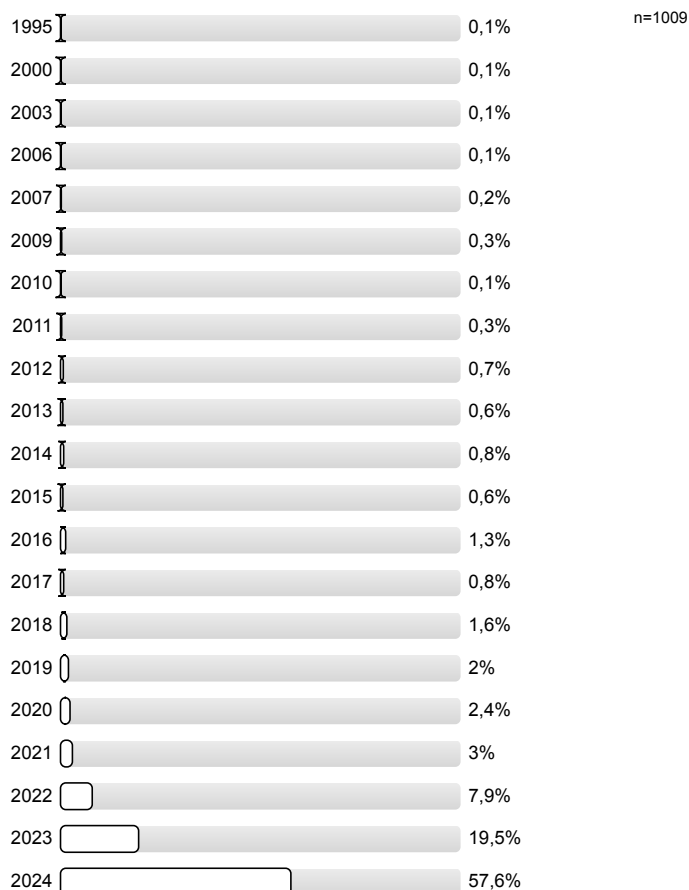


**In welchem anderen Land haben Sie Ihre Hochschulzugangsberechtigung erworben?**

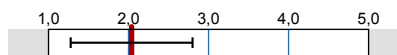


**In welchem Jahr haben Sie Ihre Hochschulzugangsberechtigung erworben?**

Bitte vierstellig angeben (z.B. 2020)

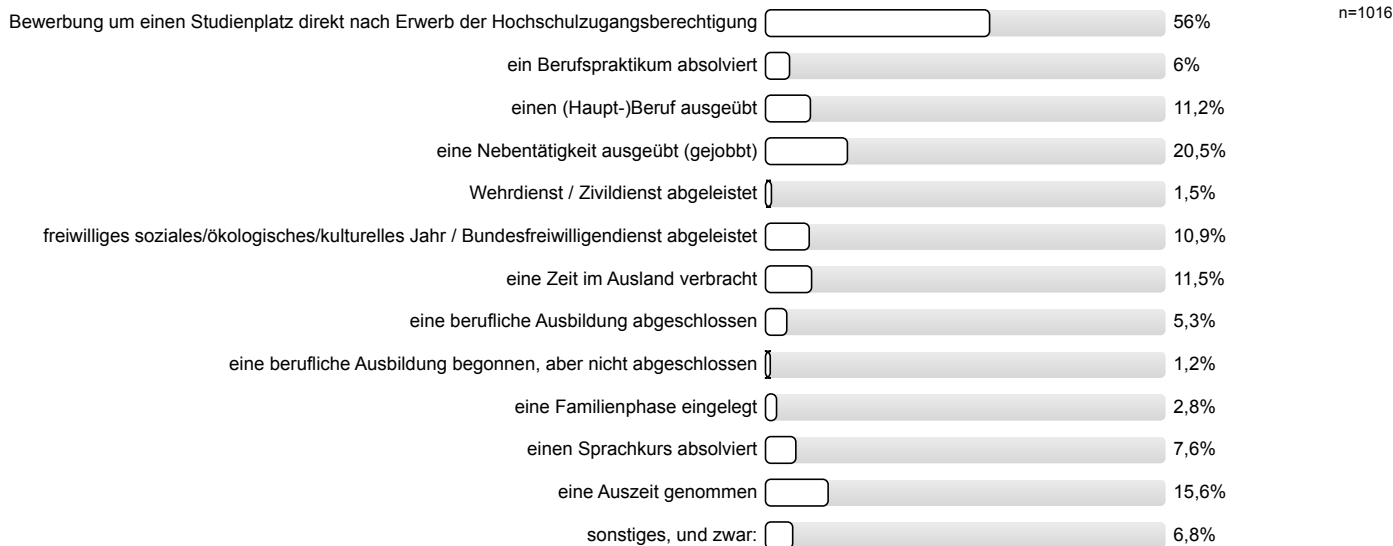


Welche Durchschnittsnote haben Sie in dem Zeugnis, mit dem Sie Ihre Hochschulzugangsberechtigung erworben haben?

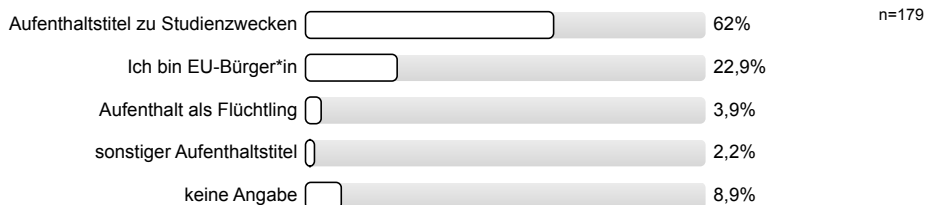


n=997  
mw=2  
s=0,8

Was haben Sie zwischen der Erlangung der Hochschulzugangsberechtigung und der Aufnahme Ihres derzeitigen Studiums gemacht?  
Mehrfachnennungen möglich.

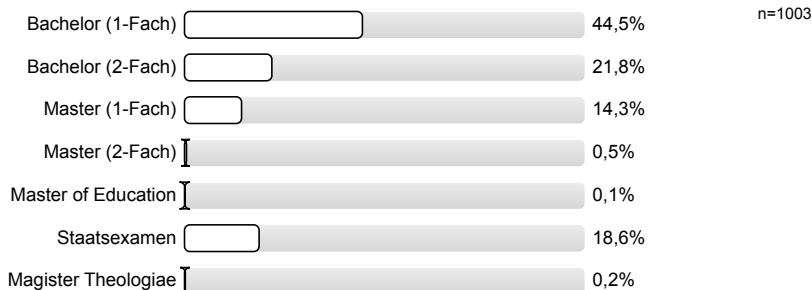


Welchen Aufenthaltstitel haben Sie zurzeit?



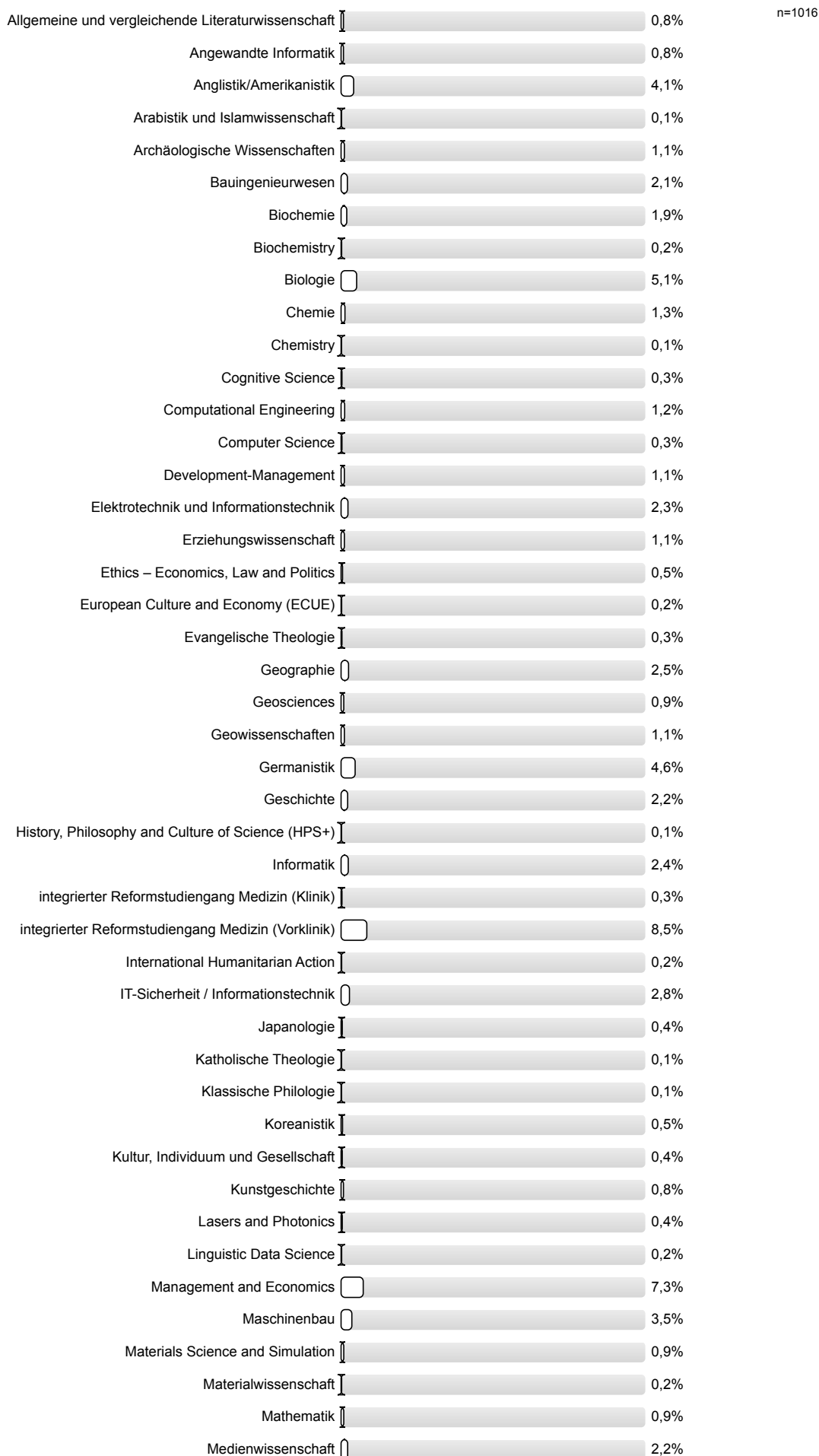
IHR STUDIUM AN DER RUHR-UNIVERSITÄT BOCHUM

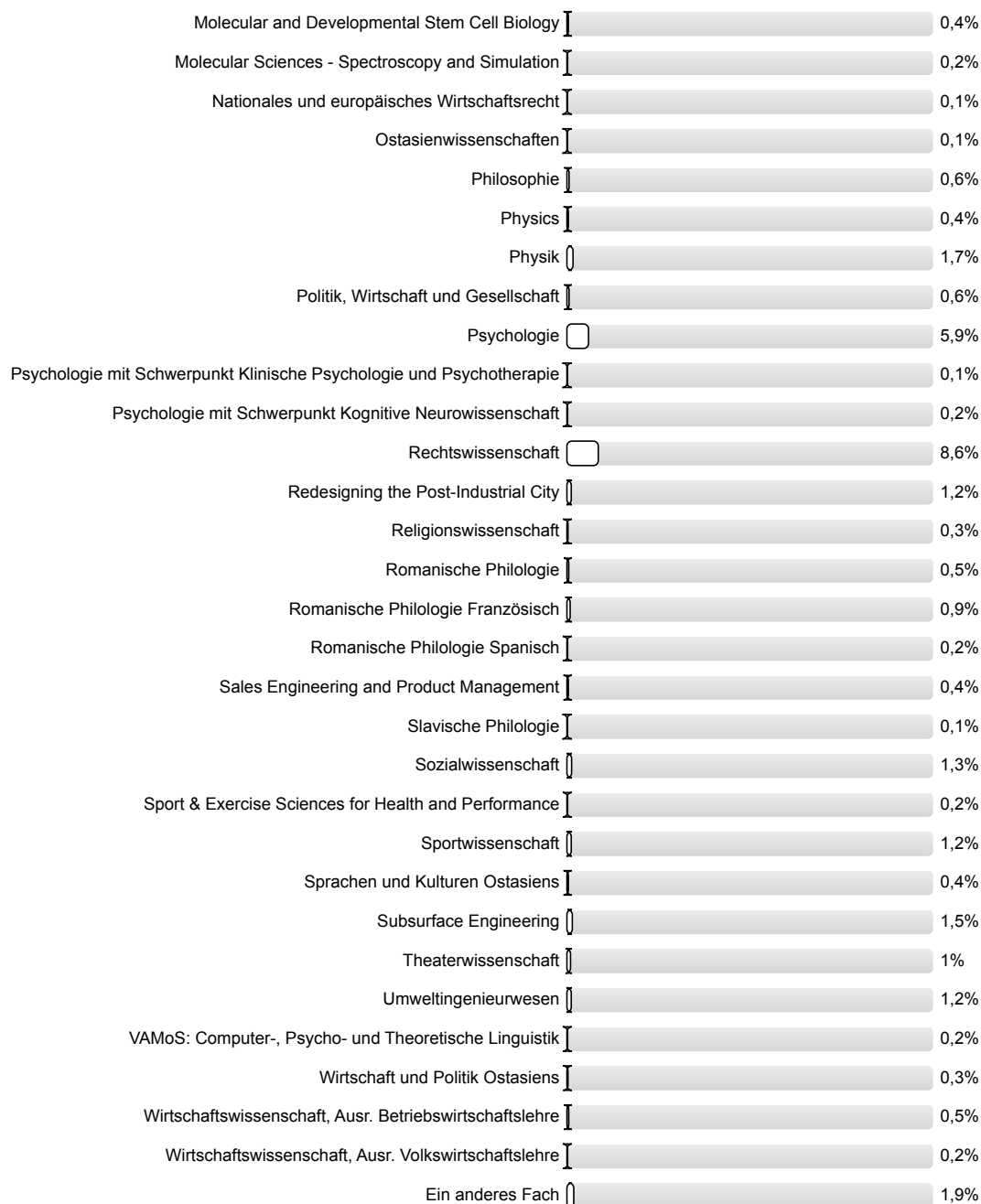
Für welchen Abschluss sind Sie derzeit eingeschrieben?



Für welches Studienfach, bzw. welche Studienfächer haben Sie sich eingeschrieben?

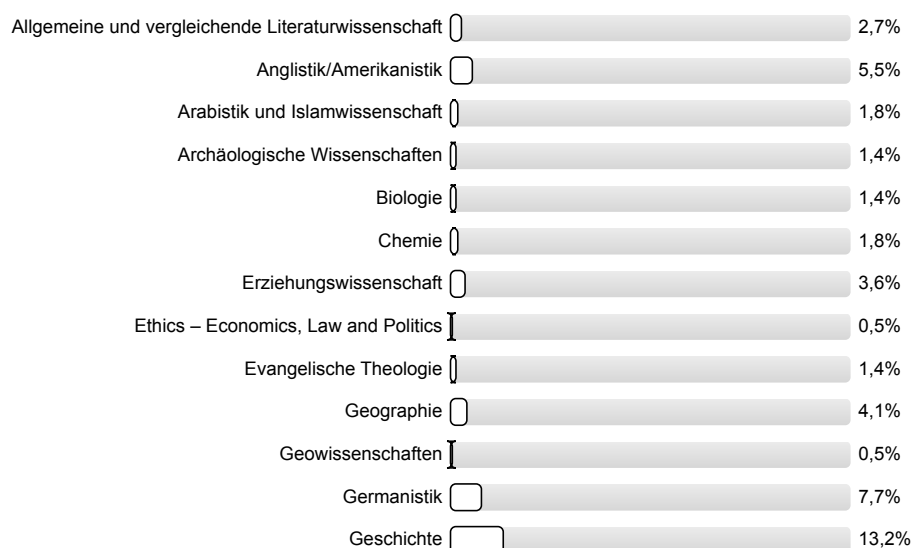
## 1. Studienfach:



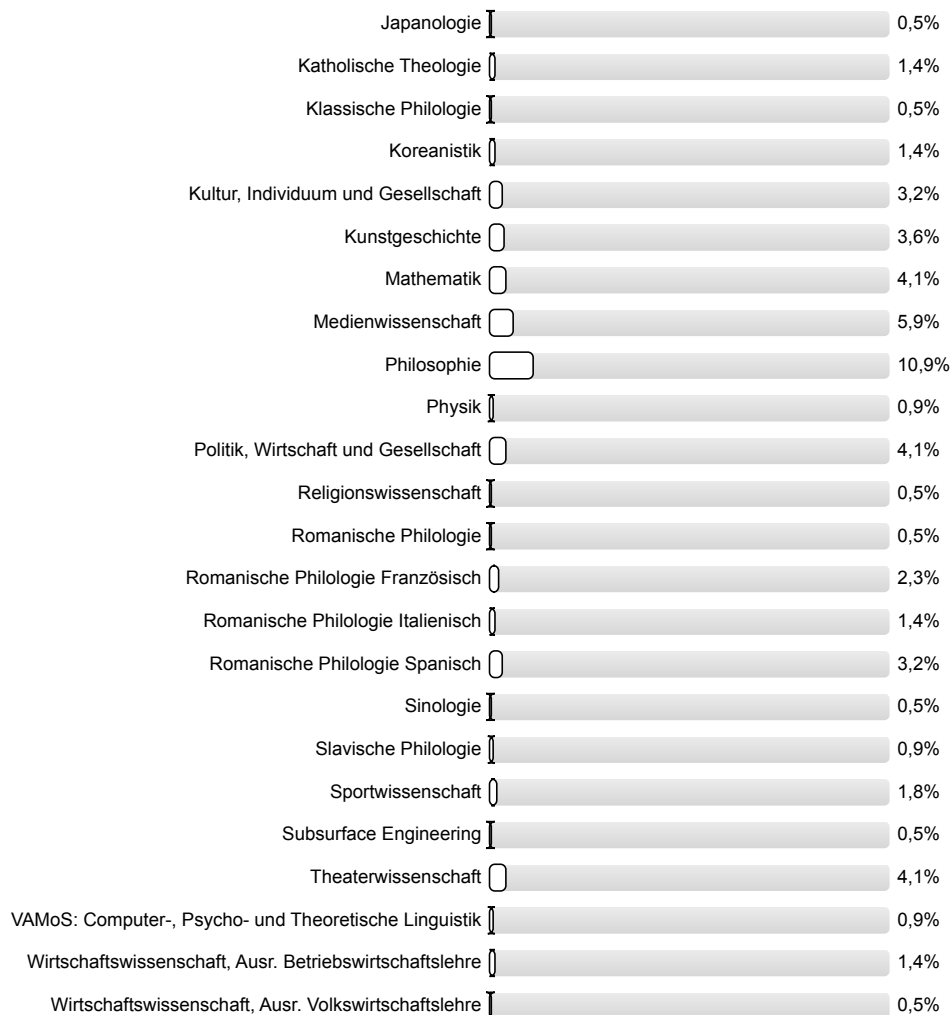


## 2. Studienfach:

Bitte nur bei Zwei-Fach-Studium angeben.



n=220



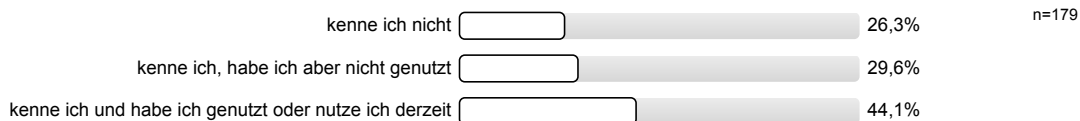
**Haben Sie sich als Austauschstudentin bzw. Austauschstudent eingeschrieben?**



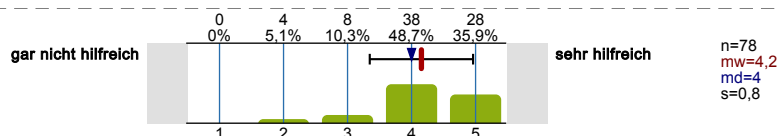
**ANGEBOTE DER RUHR-UNIVERSITÄT VOR STUDIENBEGINN UND IN DER STUDIENEINGANGSPHASE**

**Kennen Sie die folgenden Angebote des International Office und haben Sie diese genutzt?**

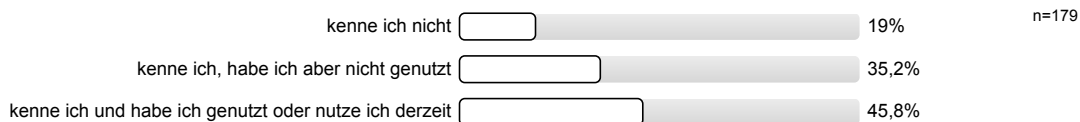
**International Welcome - Pre Departure Webinare für internationale Studierende**



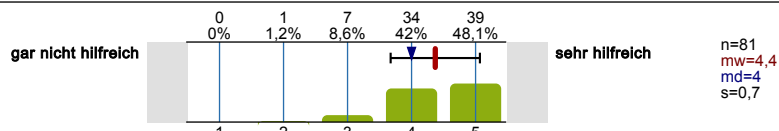
**Wie hilfreich fanden Sie das Angebot?**



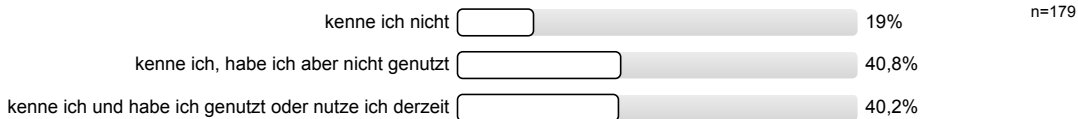
**International Welcome - Online-Sessions für internationale Studierende**



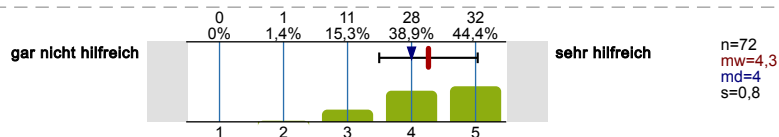
Wie hilfreich fanden Sie das Angebot?



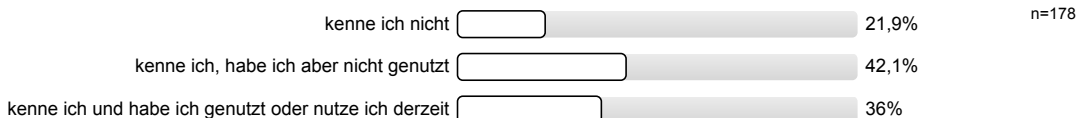
**International Welcome - Orientierung vor Ort für internationale Studierende**



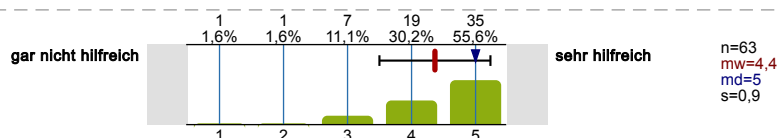
Wie hilfreich fanden Sie das Angebot?



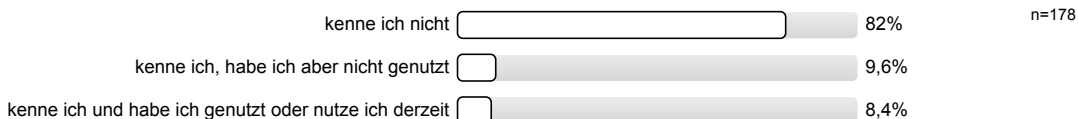
**Sprachkurs für internationale Austauschstudierende**



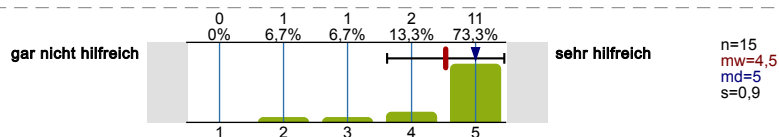
Wie hilfreich fanden Sie das Angebot?



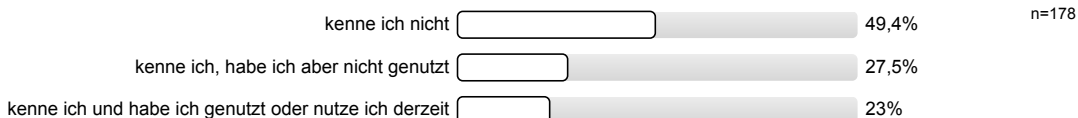
**Integra-Programm**



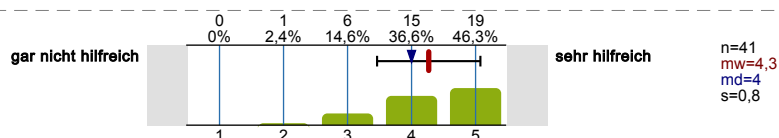
Wie hilfreich fanden Sie das Angebot?



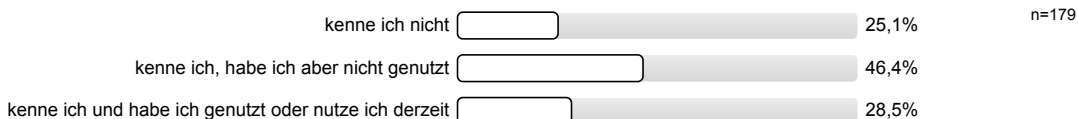
**Semesterprogramm des International Office**



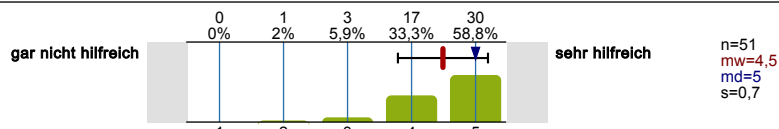
Wie hilfreich fanden Sie das Angebot?



**Beratung des International Office für internationale Studierende**



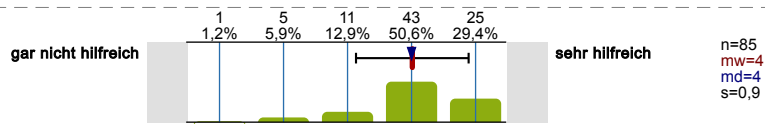
Wie hilfreich fanden Sie das Angebot?



Haben Sie an Angeboten oder Veranstaltungen für Schüler\*innen an der RUB teilgenommen (z.B. Junge Uni)?

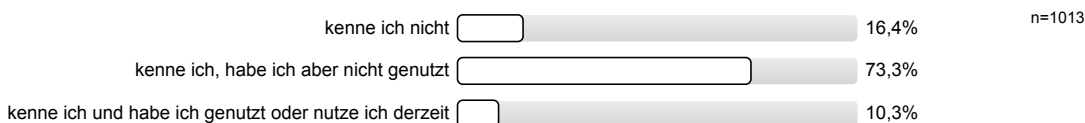


Wie hilfreich fanden Sie das Angebot bzw. die Angebote insgesamt für Ihren Studieneinstieg?

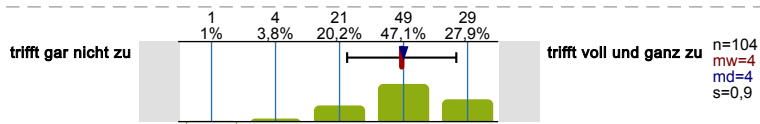


Kennen Sie die folgenden Angebote der RUB und haben Sie diese genutzt?

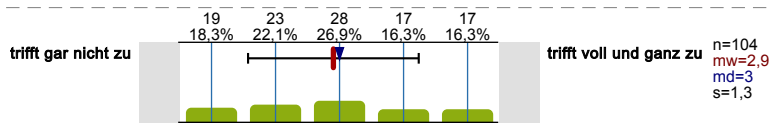
**Zentrale Studienberatung der RUB**



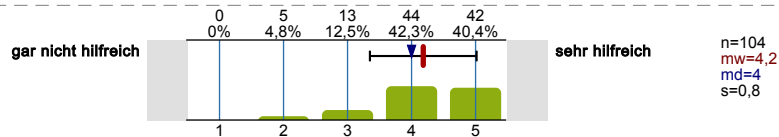
Die Nutzung des Angebots hat mir zusätzliche Sicherheit in meiner Studienentscheidung gegeben.



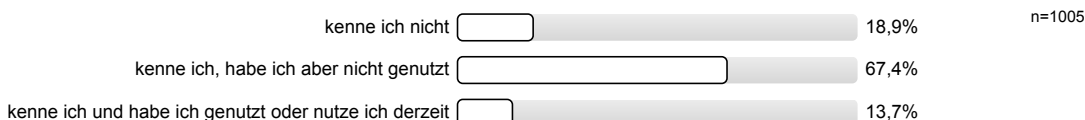
Die Nutzung des Angebots hat meine Studienentscheidung maßgeblich beeinflusst.



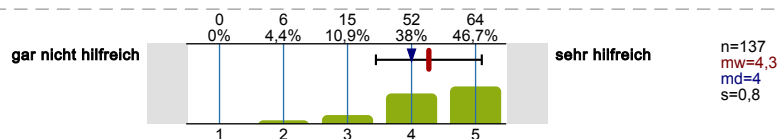
Wie hilfreich fanden Sie das Angebot?



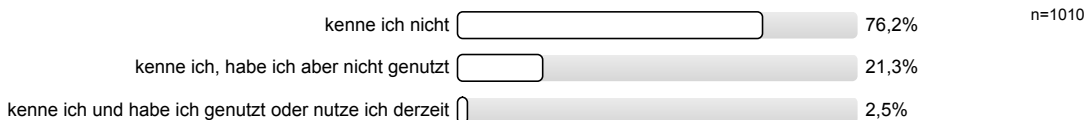
**Studienfachberatung (Studienberatung der Fakultät)**



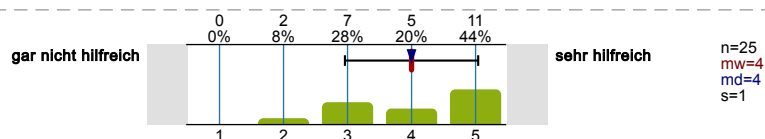
Wie hilfreich fanden Sie das Angebot?



**Langer Abend der Studienberatung**

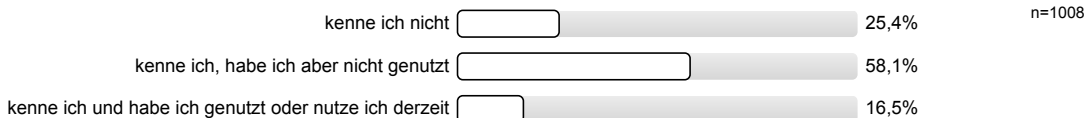


Wie hilfreich fanden Sie das Angebot?

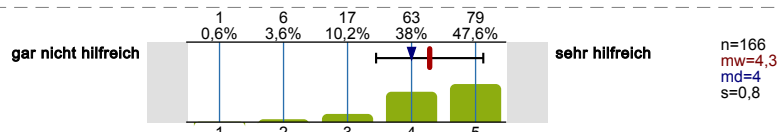




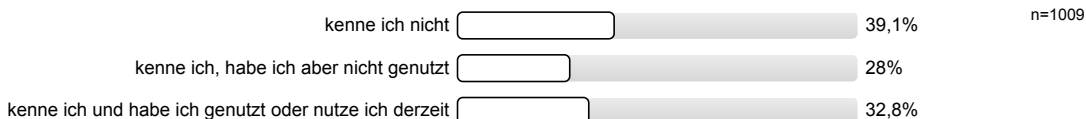
**Beratung durch die Fachschaft**



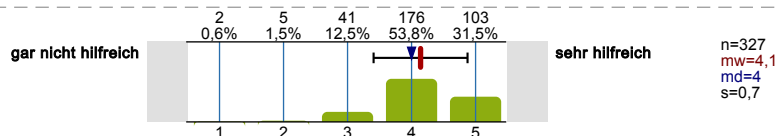
Wie hilfreich fanden Sie das Angebot?



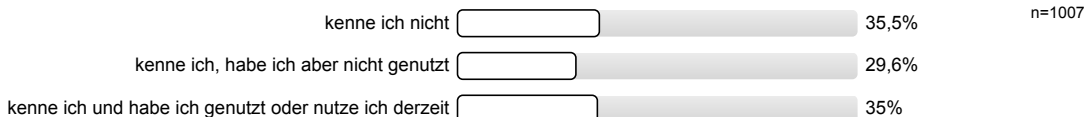
**Studieninteressiertenportal auf der Homepage (<http://studienangebot.rub.de/>)**



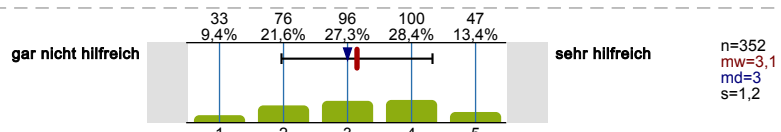
Wie hilfreich fanden Sie das Angebot?



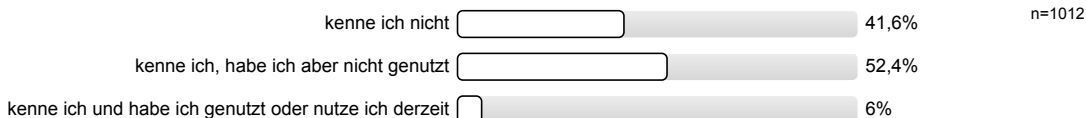
**Erstsemesterbegrüßung: youtube live event**



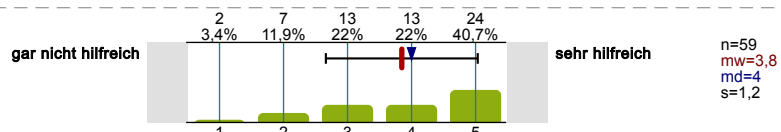
Wie hilfreich fanden Sie das Angebot?



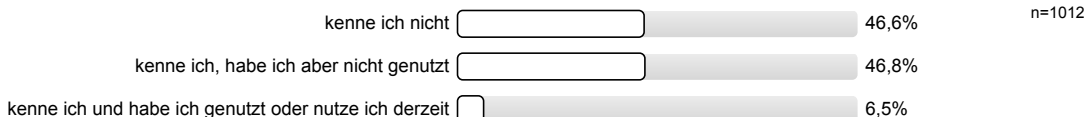
**Finanzierungs- und Stipendienberatung der RUB**



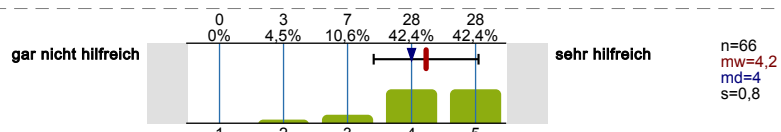
Wie hilfreich fanden Sie das Angebot?



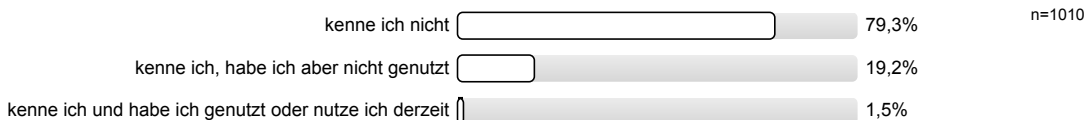
**Tage der offenen Tür**



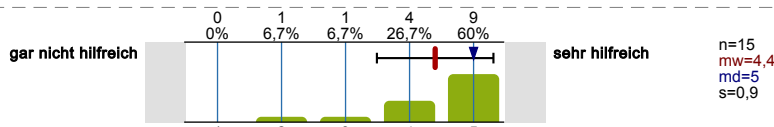
Wie hilfreich fanden Sie das Angebot?



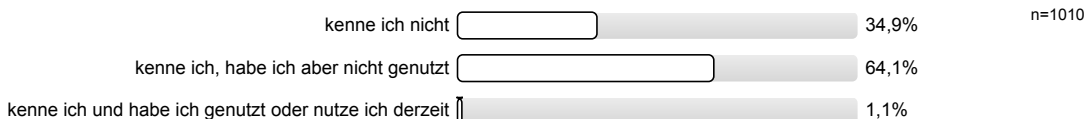
**Peer Quartier**



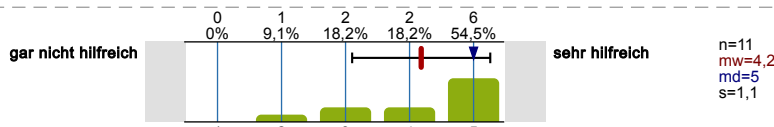
Wie hilfreich fanden Sie das Angebot?



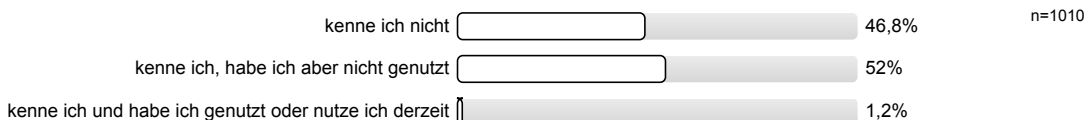
**Psychologische Beratung der RUB**



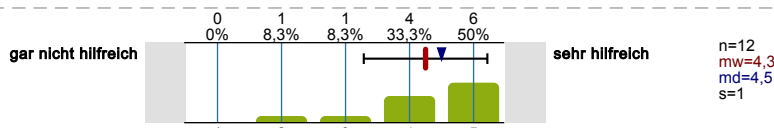
Wie hilfreich fanden Sie das Angebot?



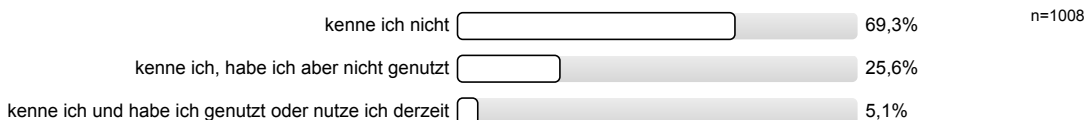
**Beratung und Angebote bei Studienzweifel**



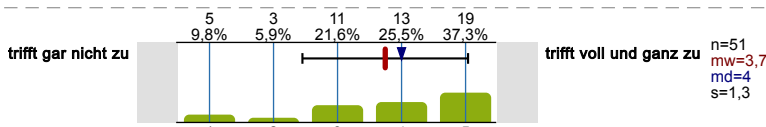
Wie hilfreich fanden Sie das Angebot?



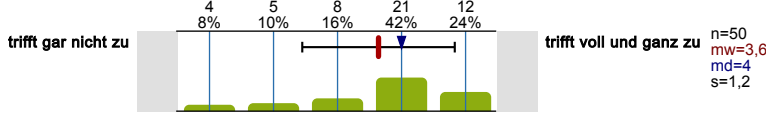
**Talentscouts**



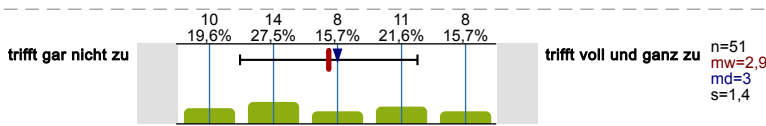
Die Nutzung des Angebots hat mich zusätzlich für mein Studium motiviert.



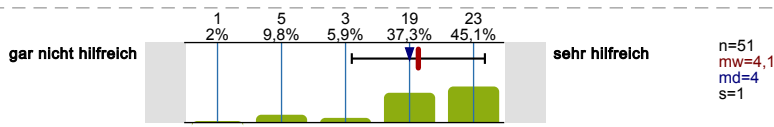
Die Nutzung des Angebots hat mir zusätzliche Sicherheit in meiner Studienentscheidung gegeben.



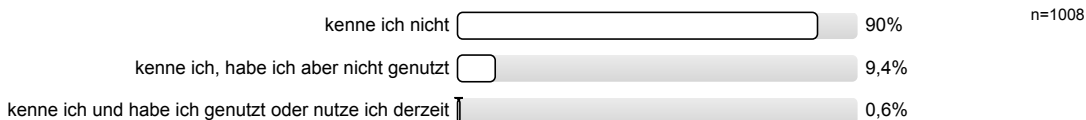
Die Nutzung des Angebots hat meine Studienentscheidung maßgeblich beeinflusst.



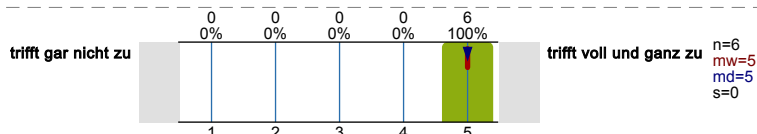
Wie hilfreich fanden Sie das Angebot?



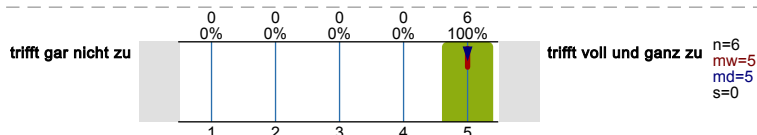
TalentKolleg Ruhr Hagen



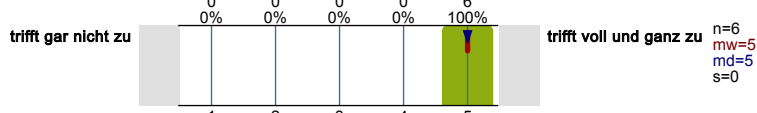
Die Nutzung des Angebots hat mich zusätzlich für mein Studium motiviert.



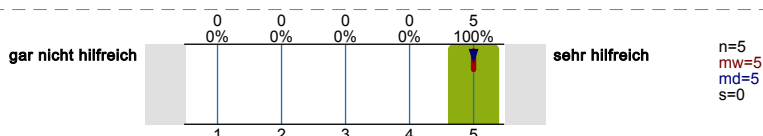
Die Nutzung des Angebots hat mir zusätzliche Sicherheit in meiner Studienentscheidung gegeben.



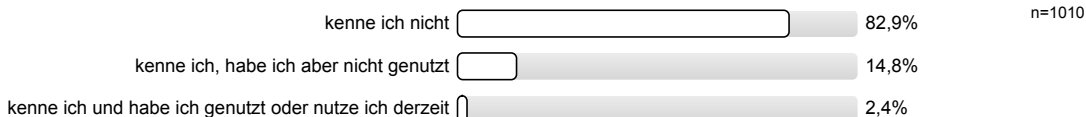
Die Nutzung des Angebots hat meine Studienentscheidung maßgeblich beeinflusst.



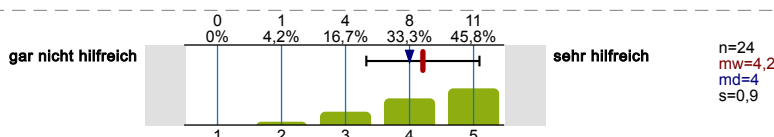
Wie hilfreich fanden Sie das Angebot?



RUB-Brücke (Online-Vorkurs)



Wie hilfreich fanden Sie das Angebot?



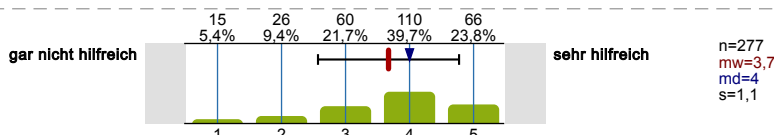
Haben Sie die RUB auf einer Messe getroffen?



Haben Sie an einem Vorkurs in Ihrem ersten Studienfach teilgenommen?



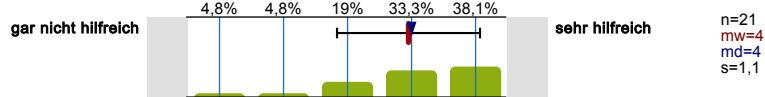
Wie hilfreich war der Vorkurs für Ihren Studieneinstieg?



Haben Sie an einem Vorkurs in Ihrem zweiten Studienfach teilgenommen?



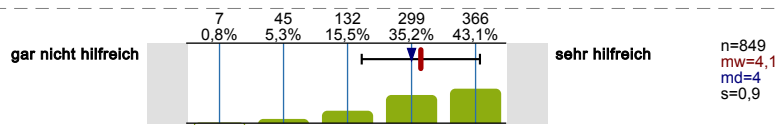
Wie hilfreich war der Vorkurs für Ihren Studieneinstieg?



Haben Sie an einer oder mehreren Erstsemesterveranstaltungen (z.B. Ersttage, Einführungstutorien) für Ihr erstes Studienfach teilgenommen?



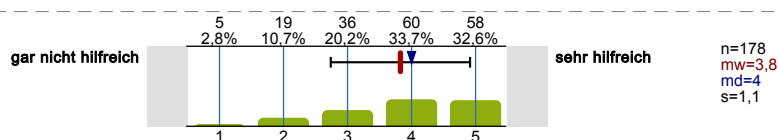
Wie hilfreich war(en) die Erstsemesterveranstaltung(en) für Ihren Studieneinstieg?



Haben Sie an einer oder mehreren Erstsemesterveranstaltungen (z.B. Ersttage, Einführungstutorien) für Ihr zweites Studienfach teilgenommen?

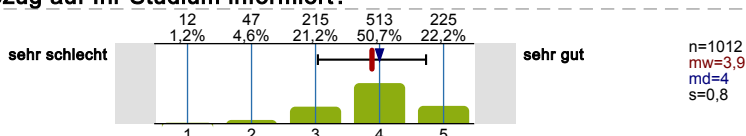


Wie hilfreich war(en) die Erstsemesterveranstaltung(en) für Ihren Studieneinstieg?

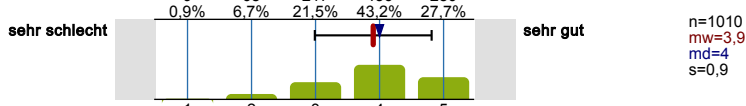


Wie gut fühlen Sie sich hinsichtlich folgender Aspekte in Bezug auf Ihr Studium informiert?

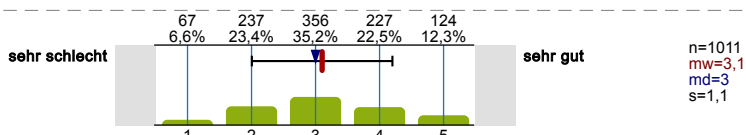
Studieninhalte



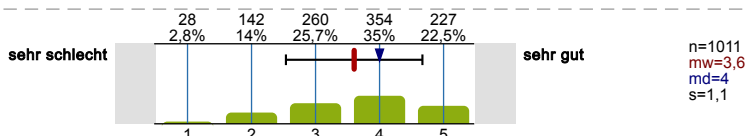
Studienverlauf



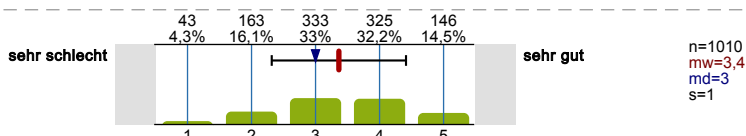
Möglichkeiten zur Finanzierung



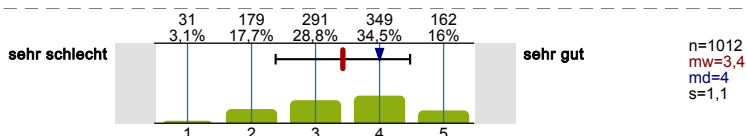
mögliche Berufsfelder



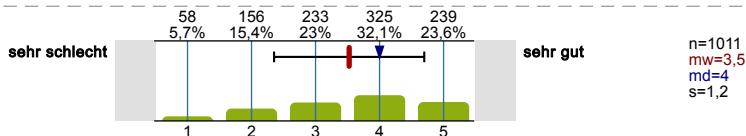
benötigte fachliche Vorkenntnisse



Anforderungen an Lern- und Selbstorganisation

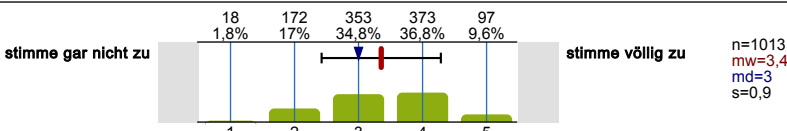


Räumlichkeiten zum Lernen/für Selbstlernphasen an der Hochschule

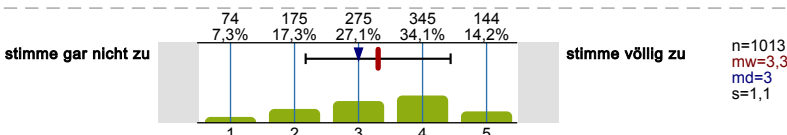


Wenn Sie an Ihre derzeitigen Fähigkeiten und Fertigkeiten denken: Inwieweit stimmen Sie den folgenden Aussagen zu?

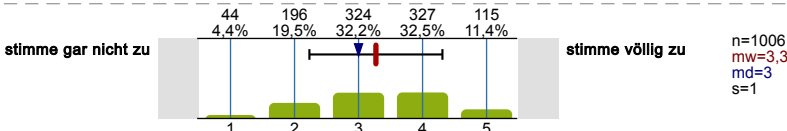
Ich bin in ausreichendem Maße mit den im Studium geforderten Arbeitstechniken vertraut.



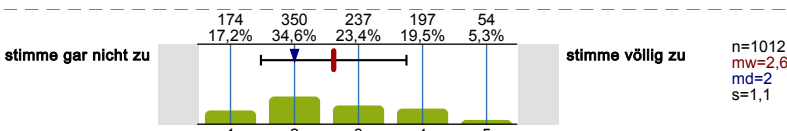
Meine Kenntnisse reichen aus, um dem Lehrstoff des ersten Semesters ohne größere Schwierigkeiten folgen zu können.



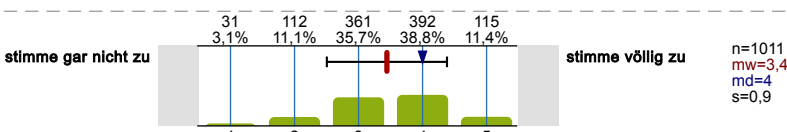
Ich bin mit den Grundzügen wissenschaftlicher Methoden, die ich im Studium benötige, vertraut.



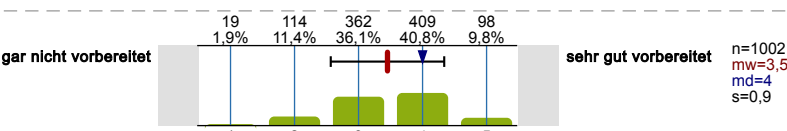
Mir fehlen Kenntnisse und Fähigkeiten, die im Studium vorausgesetzt werden.



Ich bin insgesamt gut auf das Studium vorbereitet.



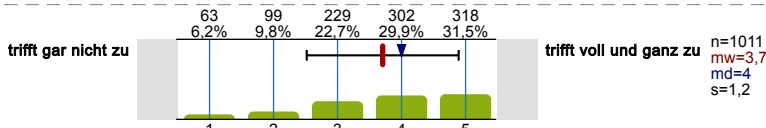
Wie gut fühlen Sie sich insgesamt durch die RUB auf Ihr Studium vorbereitet?



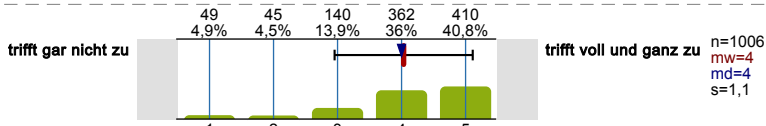
EINSTELLUNGEN ZUM STUDIUM

Inwieweit treffen die folgenden Gründe für Ihre Wahl der Ruhr-Universität Bochum zu?

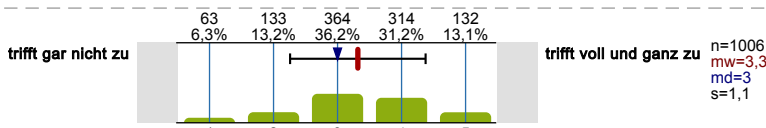
die Ruhr-Universität ist meine Wunsch-Uni



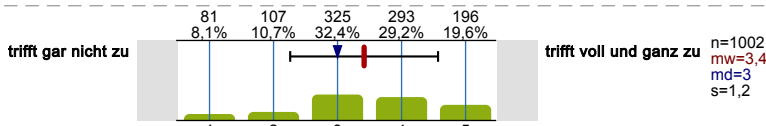
vielfältiges Studienangebot



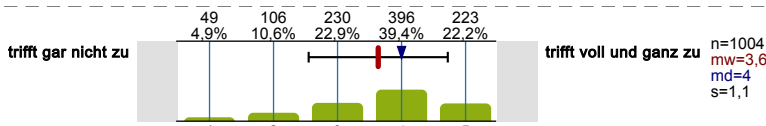
praxisorientiertes Studienangebot



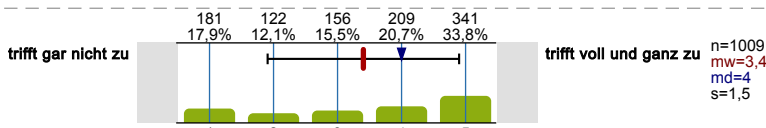
günstige Lebensbedingungen am Hochschulort (wohnen, Lebenshaltungskosten usw.)



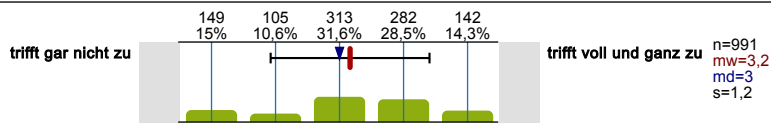
Atmosphäre des Hochschulorts (studentisches Leben, Kulturangebot usw.)



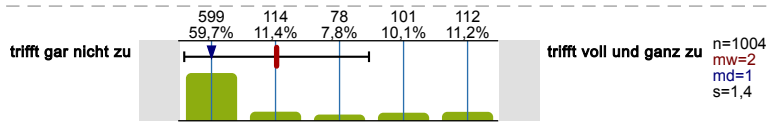
Nähe zum Heimatort



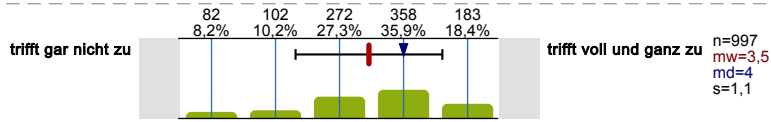
Bewertung meines Studienfachs in Bochum in einer Hochschulrangliste (Ranking)



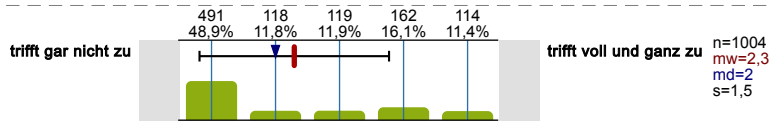
aufgrund von Zulassungsbeschränkungen konnte ich nicht an der gewünschten (anderen) Hochschule studieren



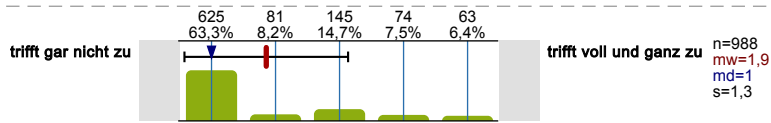
allgemeiner Ruf meines gewählten Studiengangs an der Ruhr-Universität



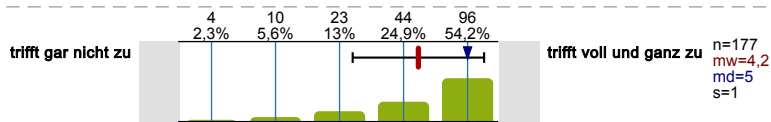
kann nur hier diesen Studiengang bzw. dieses Studiefach/diese Studienfächer studieren



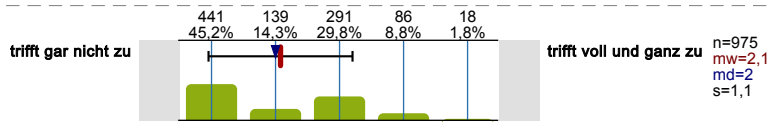
kann nur hier die gewünschte Kombination meiner beiden Studiengänge studieren



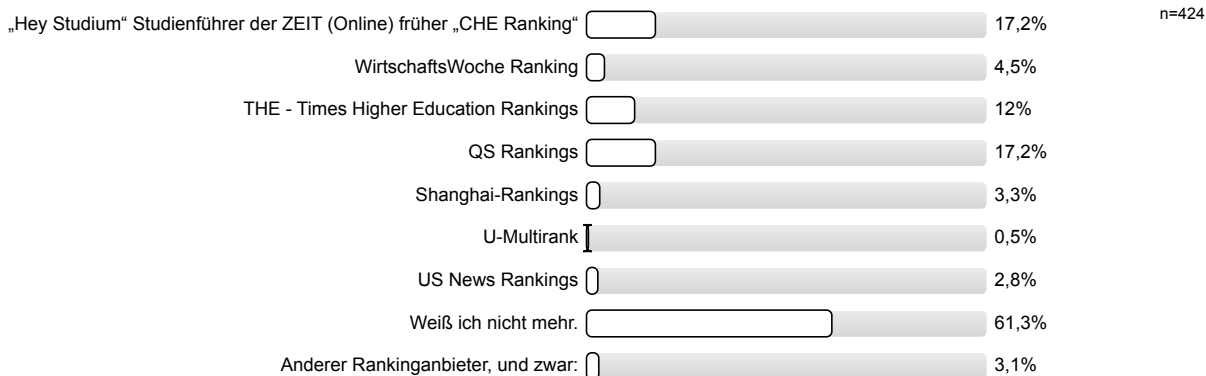
ich wollte in Deutschland studieren



Unterstützung von Gründungsvorhaben/selbstständiger Geschäftstätigkeit durch die Ruhr-Universität

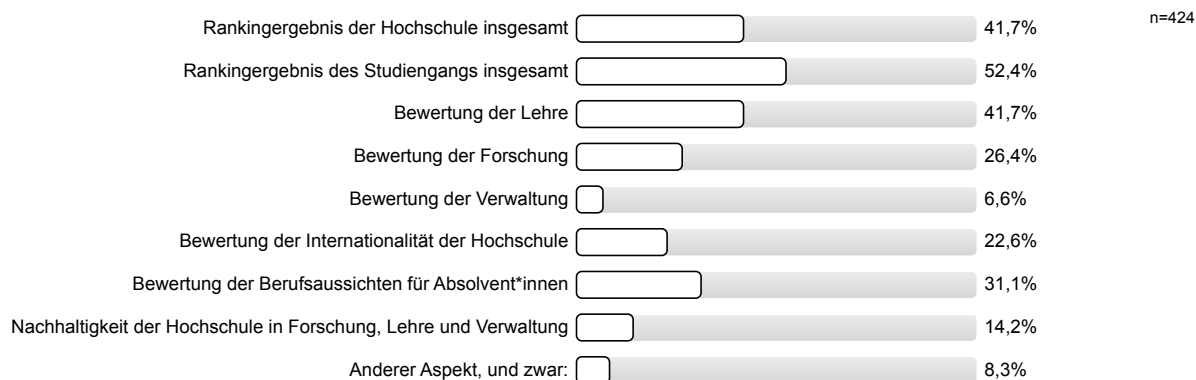


Welche Rankinganbieter haben Sie als Informationsquelle genutzt?  
Mehrfachnennungen möglich.



**Wenn Sie an Ihre Entscheidung für die Ruhr-Universität Bochum als Studienort zurückdenken: Welche Aspekte dieser Rankings waren dabei für Sie besonders wichtig?**

*Mehrfachnennungen möglich.*



Ich wurde von der SfH (hochschulstart.de) der Ruhr-Universität zugewiesen

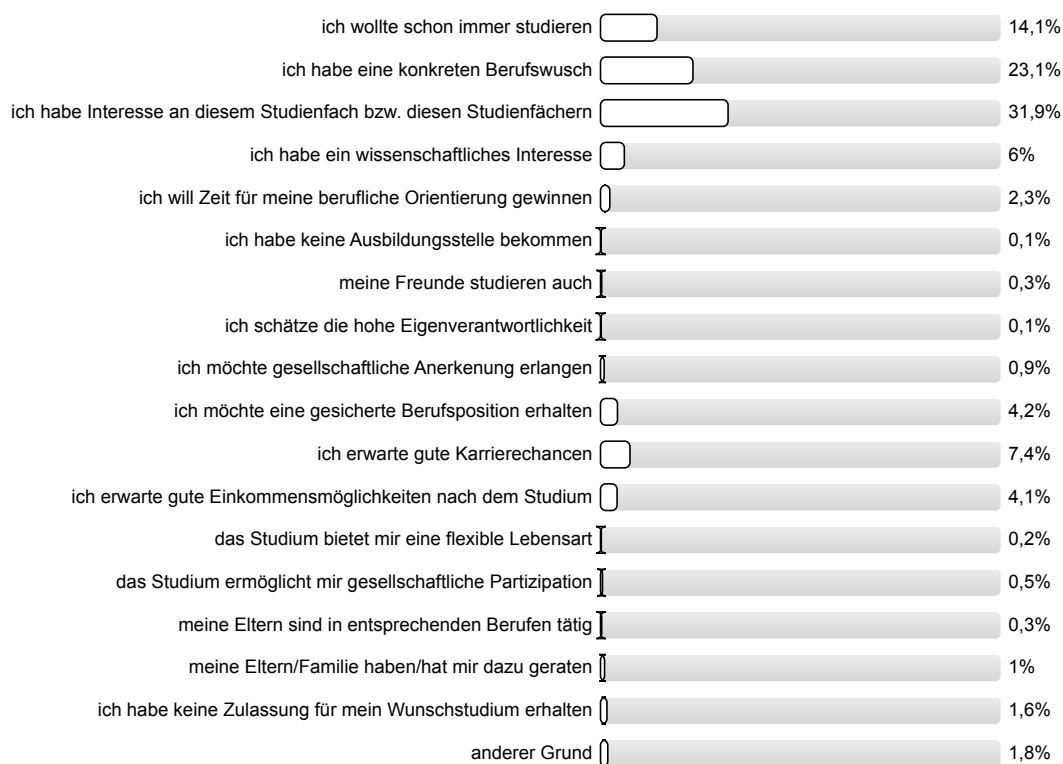


**Welche Gründe waren für Sie ausschlaggebend sich für Ihr derzeitiges Studium einzuschreiben?**

*Mehrfachnennungen möglich.*

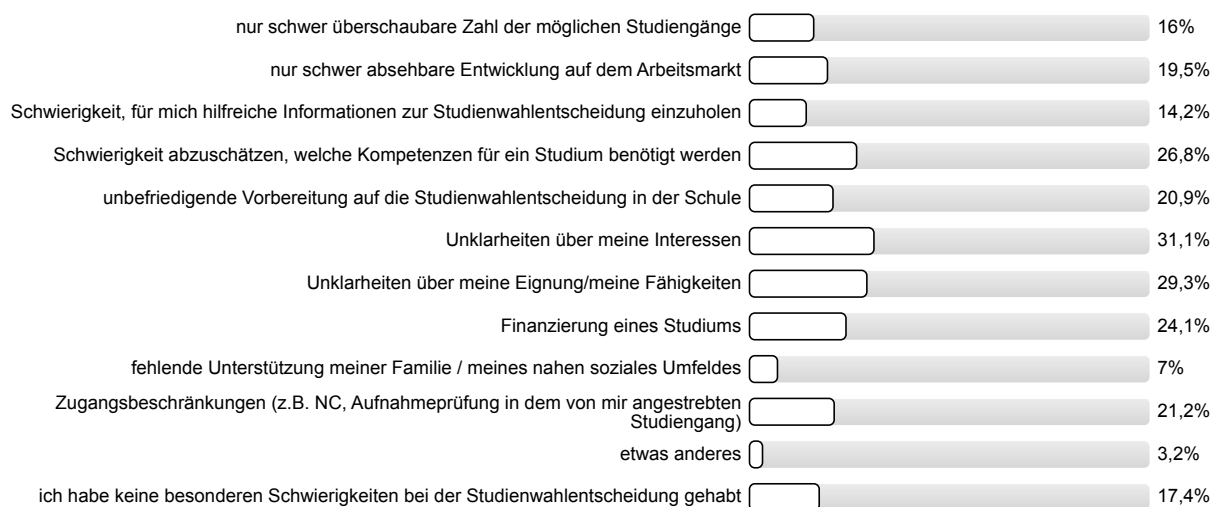


### Welches davon ist/war für Sie der wichtigste Grund sich für Ihr derzeitiges Studium einzuschreiben?



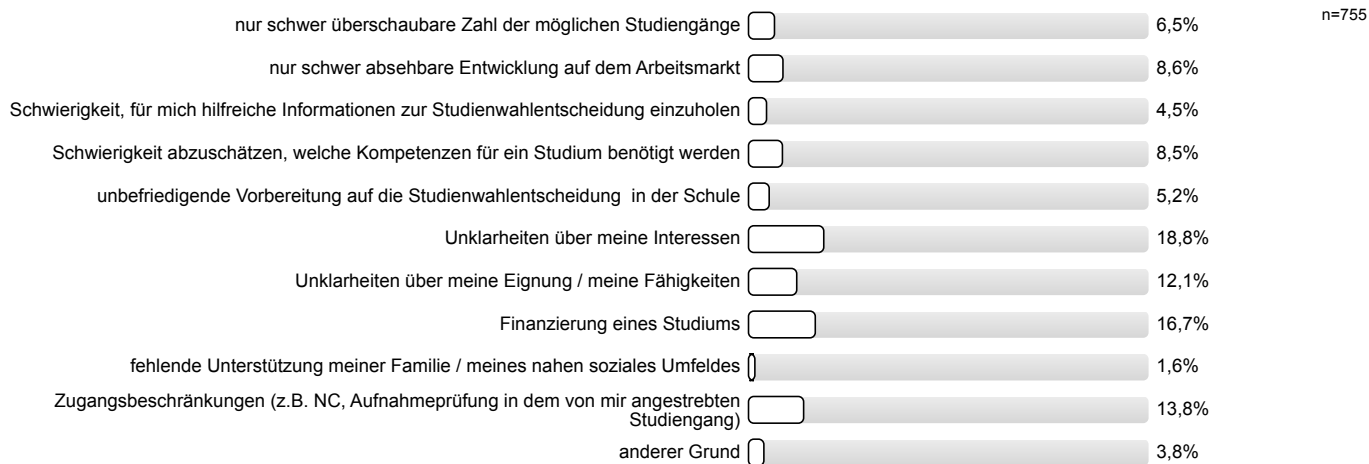
### Was hat Ihnen gegebenenfalls Schwierigkeiten bei der Entscheidung bereitet zu studieren?

Mehrfachnennungen möglich.





**Welches war für Sie die größte Schwierigkeit?**



**Wenn Sie Ihren bisherigen Studienverlauf betrachten: Inwieweit haben Ihnen die nachfolgenden Aspekte Schwierigkeiten bereitet?**

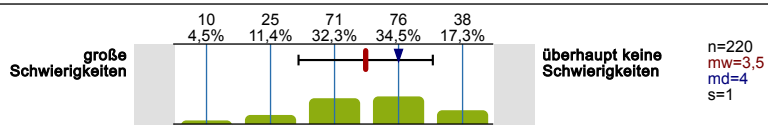
Bitte antworten Sie hier mit Bezug auf Ihr 1. Studienfach:



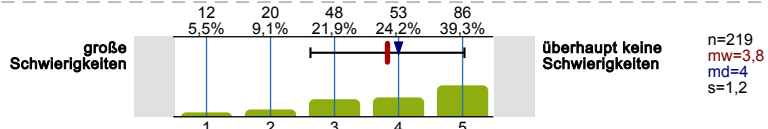
Bitte antworten Sie hier mit Bezug auf Ihr 2. Studienfach:



Kommunikation mit Lehrenden

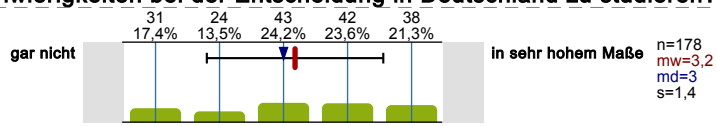


Konkurrenz unter Studierenden

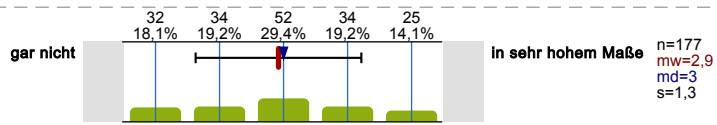


**In welchem Maße bereiten Ihnen die folgenden Faktoren Schwierigkeiten bei der Entscheidung in Deutschland zu studieren?**

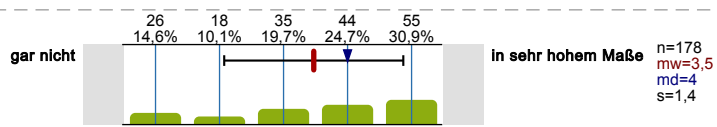
Meine Kenntnisse der deutschen Sprache



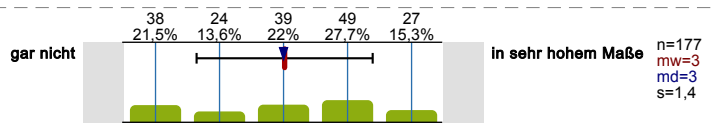
Sorge, ob ich mich integrieren kann



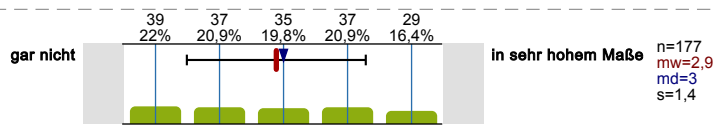
Die Finanzierung eines Studiums in Deutschland



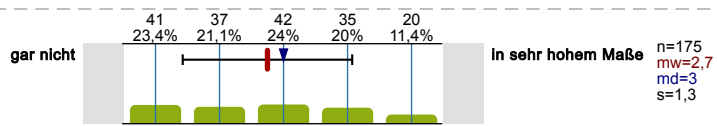
Sorge, ob meine Vorkenntnisse für das Studium in Deutschland ausreichen



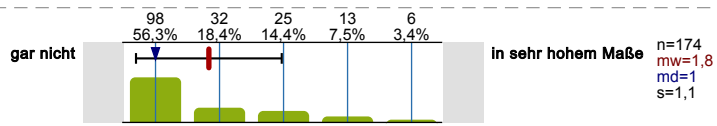
Die Distanz zu Freunden und Familie



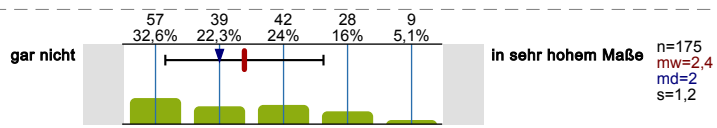
Das Bewerbungsverfahren



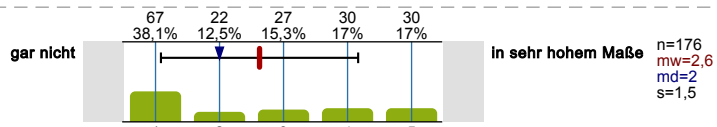
Fehlende Unterstützung von meinen Freunden/meiner Familie



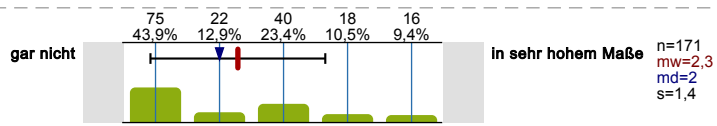
Schwierigkeit die passenden Informationen einzuholen



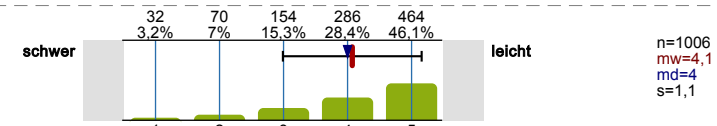
Schwierigkeit, ein Visum zu erhalten



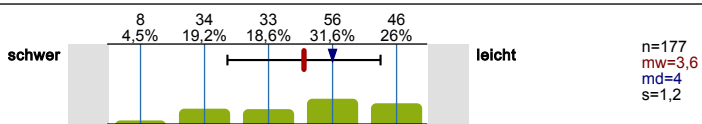
Sonstige Schwierigkeiten bei der Einreise



Wie leicht oder schwer ist Ihnen insgesamt die Entscheidung gefallen zu studieren?

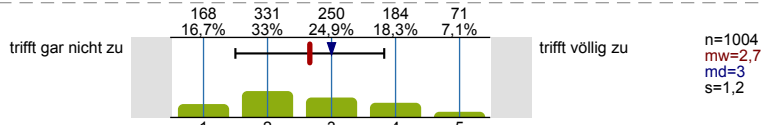


Wie leicht oder schwer ist Ihnen insgesamt die Entscheidung gefallen in Deutschland zu studieren?

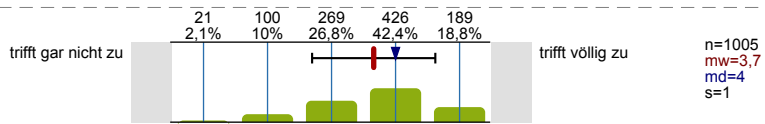


Wie sehr treffen die folgenden Aussagen auf Sie und Ihr Studium zu?

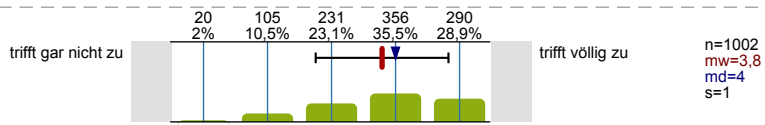
Ich tue für mein Studium nicht mehr, als unbedingt erforderlich ist.



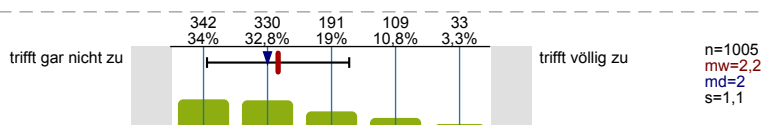
Mein Studium bereitet mir sehr viel Freude.



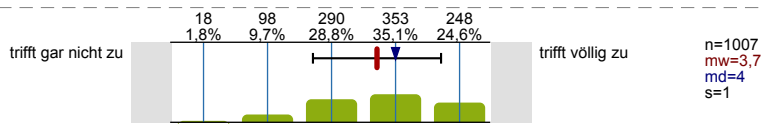
Wenn es um Leistungen in meinem Studium geht, stelle ich an mich selbst höchste Ansprüche.



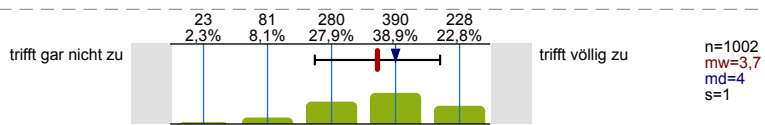
Offen gestanden, macht mir mein Studium wenig Spaß.



Ich investiere sehr viel Energie, um in meinem Studium erfolgreich zu sein.

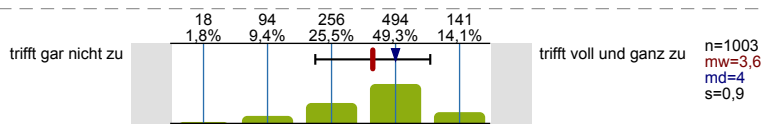


Ich kann mich mit meinem Studium voll identifizieren.

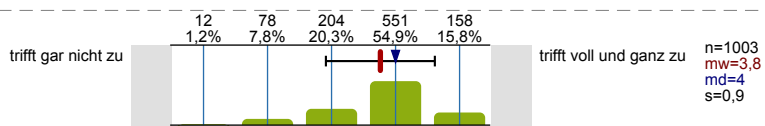


Die folgenden Aussagen können mehr oder weniger auf Sie zutreffen. Bitte geben Sie bei jeder Aussage an, inwieweit diese auf Sie persönlich zutrifft

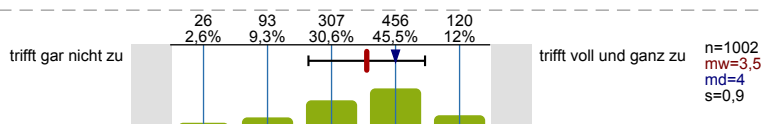
In schwierigen Situationen kann ich mich auf meine Fähigkeiten verlassen.



Die meisten Probleme kann ich aus eigener Kraft gut meistern.

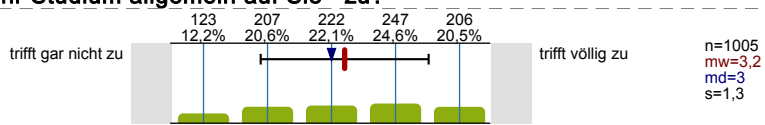


Auch anstrengende und komplizierte Aufgaben kann ich in der Regel gut lösen.

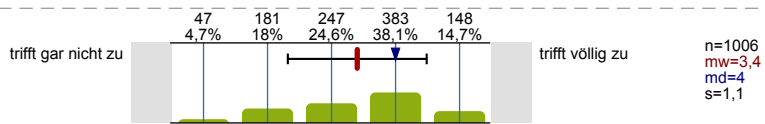


Inwieweit treffen die folgenden Aussagen im Hinblick auf Ihr Studium allgemein auf Sie zu?

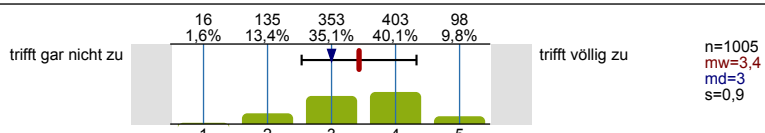
Ich mache mir Sorgen, ob ich mein Studium überhaupt schaffe.



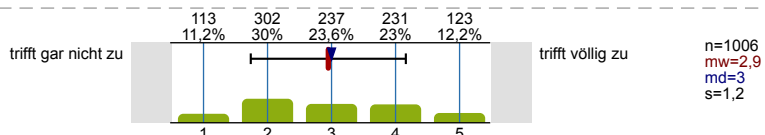
Ich kann über längere Zeit konzentriert lernen und eine Arbeit zu Ende führen.



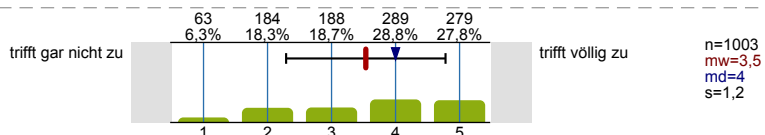
Mir fällt es leicht, fachbezogene neue Inhalte und Fakten zu lernen und zu behalten.



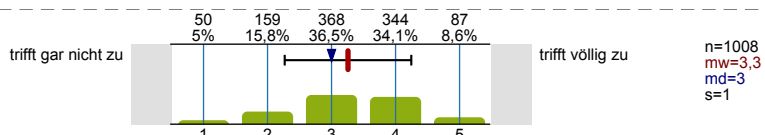
In Prüfungssituationen bin ich so aufgeregt, dass ich Dinge, die ich eigentlich weiß, vollkommen vergesse.



Wenn ich vor einer Prüfung stehe, habe ich meistens Angst.



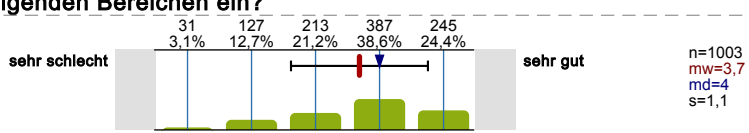
Ich kann meinen Lernstoff gut organisieren und einteilen.



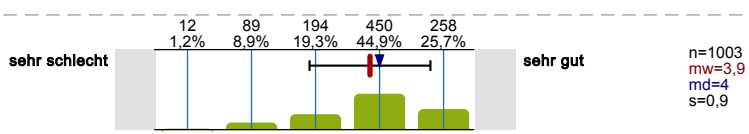
DIGITALE FÄHIGKEITEN

Wie gut schätzen Sie Ihre Kenntnisse/Fähigkeiten in den folgenden Bereichen ein?

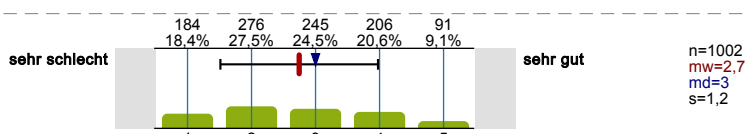
E-Learning-Anwendungen (Lernplattformen, Lernsoftware, Wiki, etc.)



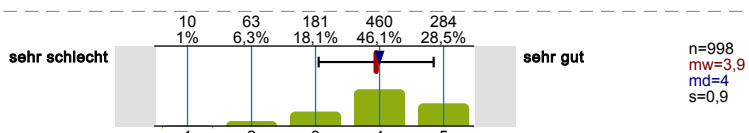
Präsentationsprogramme (z. B. PowerPoint)



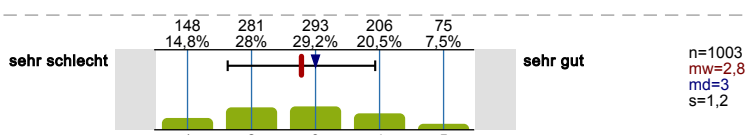
Tabellenkalkulation (z. B. Excel, OpenOffice, Impress, etc.)



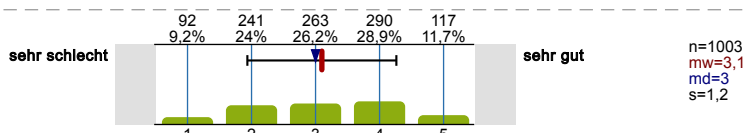
Textverarbeitung (Word, OpenOffice etc.)



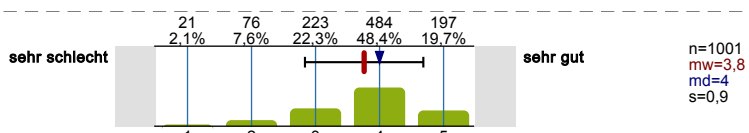
Verwendung von Online- und Literaturlieferanten (z. B. Web of Science, Webseiten mit Fachjournalen wie JSTOR etc.)



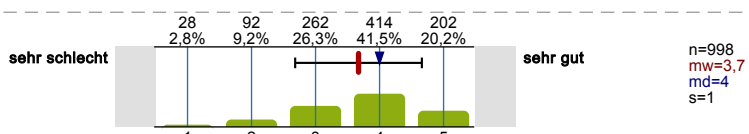
Fortgeschrittene Suchstrategien bei Internetsuchen (z.B. mittels Suchoperatoren)



Zuverlässigkeit und Glaubwürdigkeit von Informationen aus dem Internet bewerten

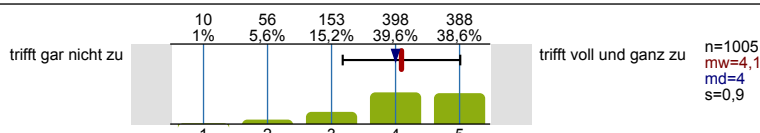


Auswahl von geeigneten Kommunikations-Tools für Zusammenarbeit mit anderen Personen

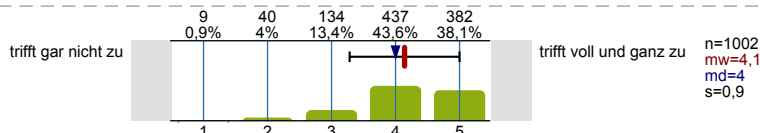


Die folgenden Aussagen können mehr oder weniger auf Sie zutreffen. Bitte geben Sie bei jeder Aussage an, inwieweit diese auf Sie persönlich zutrifft.

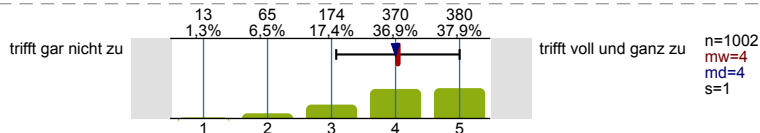
Ich bin überzeugt mit der Digitalisierung schritthalten zu können



Ich traue mir zu digitale Anforderungen zu bewältigen



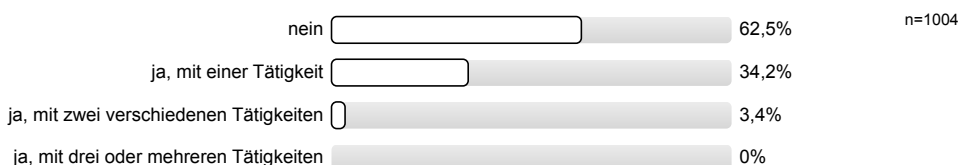
Der Umgang mit digitalen Technologien fällt mir leicht



**FINANZIERUNG**

Mit „Tätigkeit zum Geld verdienen“ gemeint, ist hier eine Erwerbstätigkeit, ein Nebenjob, eine freiberufliche/selbständige Tätigkeit, usw.

Sind Sie im aktuellen Semester einer Tätigkeit nachgegangen bzw. gehen Sie derzeit einer Tätigkeit nach, mit der Sie Geld verdienen?

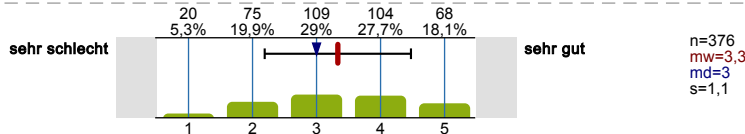


Bitte ordnen Sie sich bei der Art der Tätigkeit der Antwortoption zu, die am besten auf Ihre Tätigkeit zutrifft.



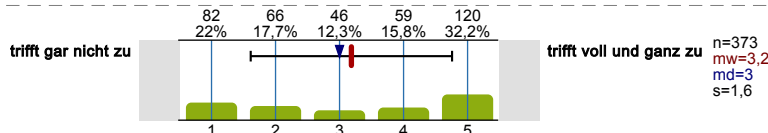
Inwieweit können Sie Ihre Erwerbstätigkeit(en) mit Ihrem Studium vereinbaren?

Die Vereinbarkeit der Erwerbstätigkeit(en) mit meinem derzeitigen Studium an der Ruhr-Universität Bochum ist ...

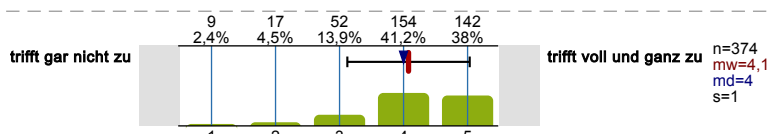


Inwiefern treffen die folgenden Aussagen auf Sie zu?  
Ich arbeite parallel zu meinem Studium:

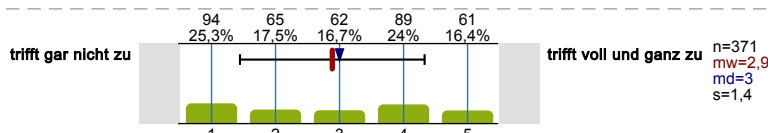
Weil es zur Finanzierung meines Lebensunterhalts notwendig ist.



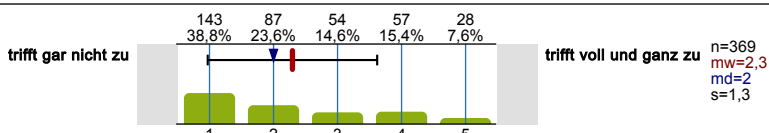
Damit ich mir etwas mehr leisten kann.



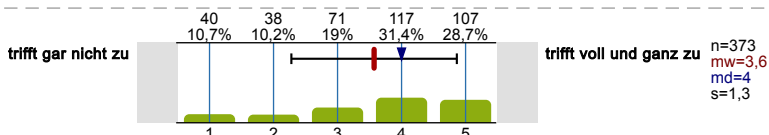
Um praktische Erfahrungen zu sammeln.



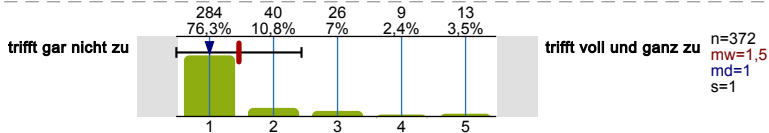
Um Kontakte für eine spätere Beschäftigung zu knüpfen.



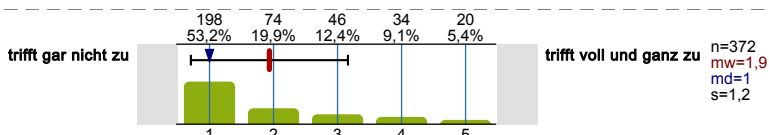
Um finanziell unabhängig von den Eltern zu sein.



Weil ich andere mitfinanzieren muss (Partner/in, Kind/er).



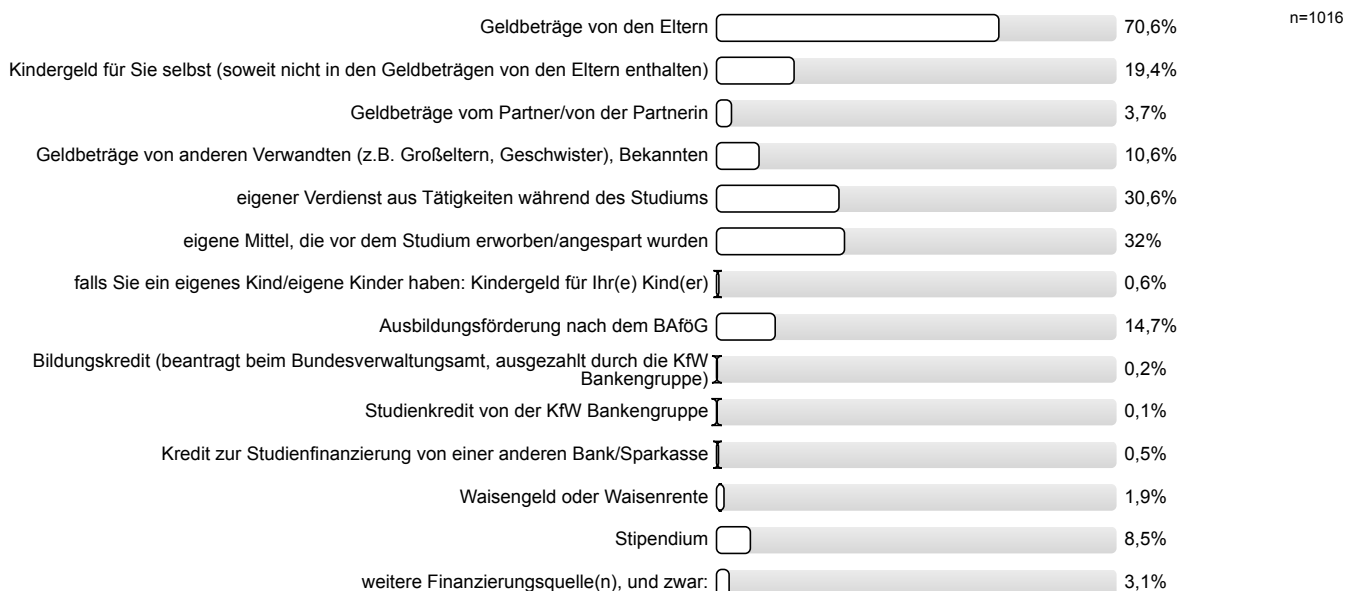
Damit ich später gegebenenfalls unabhängig vom Studienabschluss eine Beschäftigung habe.



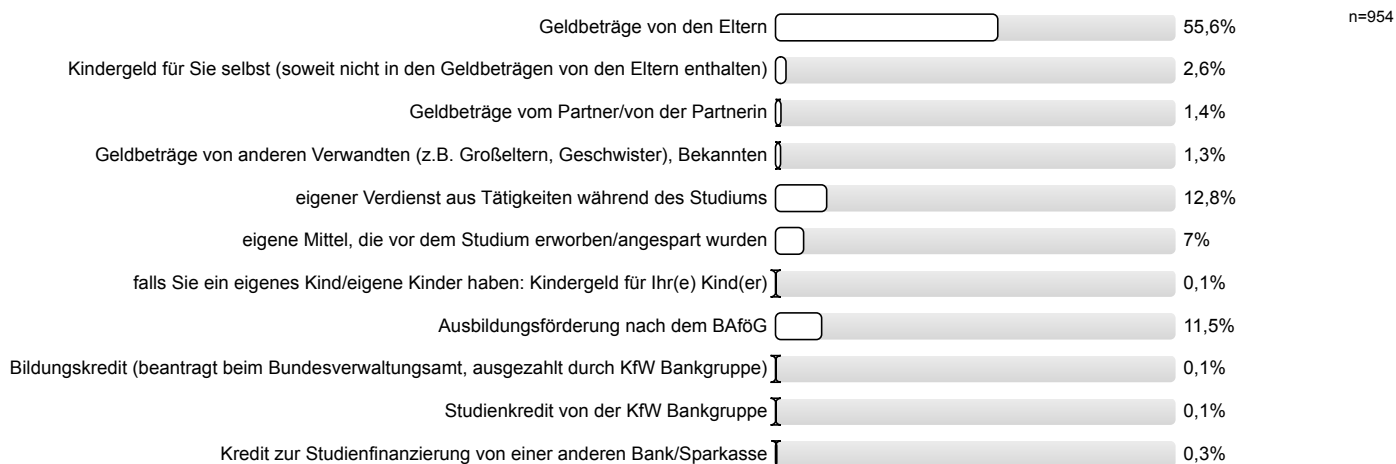
Wie viele Stunden in der Woche arbeiten Sie schätzungsweise durchschnittlich in diesem Semester in der Vorlesungszeit und der vorlesungsfreien Zeit?

Der Lebensunterhalt umfasst insbesondere Ernährung, Unterkunft, Kleidung, Körperpflege, Hausrat, Heizung und persönliche Bedürfnisse des täglichen Lebens.

Wie finanzieren Sie Ihren Lebensunterhalt in diesem Semester? Bitte kreuzen Sie alle zutreffenden Finanzierungsquellen an.



Welches davon ist Ihre wichtigste Finanzierungsquelle?



Waisengeld oder Waisenrente	<input type="checkbox"/>	0,1%
Stipendium	<input type="checkbox"/>	5,8%
weitere Finanzierungsquelle(n)	<input type="checkbox"/>	1,4%

Der Lebensunterhalt umfasst insbesondere Ernährung, Unterkunft, Kleidung, Körperpflege, Hausrat, Heizung und persönliche Bedürfnisse des täglichen Lebens.

Wie viel Geld steht Ihnen insgesamt im Monat während des derzeitigen Semesters für Ihren Lebensunterhalt durchschnittlich zur Verfügung?

unter 400 €	<input type="checkbox"/>	26,9%	n=964
401 - 500 €	<input type="checkbox"/>	10%	
501 - 600 €	<input type="checkbox"/>	14,8%	
601 - 700 €	<input type="checkbox"/>	8,7%	
701 - 800 €	<input type="checkbox"/>	9,6%	
801 - 900 €	<input type="checkbox"/>	7%	
901 - 1000 €	<input type="checkbox"/>	11,9%	
1001 - 1100 €	<input type="checkbox"/>	3,8%	
1101 - 1200 €	<input type="checkbox"/>	1,9%	
1201 - 1300 €	<input type="checkbox"/>	1,9%	
mehr als 1300 €	<input type="checkbox"/>	3,5%	

Haben Sie sich schon einmal für ein Stipendium beworben oder wurden Sie vorgeschlagen?

ja	<input type="checkbox"/>	25,4%	n=1006
nein	<input type="checkbox"/>	74,6%	

Haben Sie ein Stipendium/mehrere Stipendien erhalten?

ja	<input type="checkbox"/>	37,9%	n=256
nein	<input type="checkbox"/>	32,8%	
Entscheidung steht noch aus	<input type="checkbox"/>	29,3%	

**NACH DEM STUDIUM**

Was planen Sie nach dem Abschluss Ihres derzeitigen Studiums?

direkt ein Masterstudium aufnehmen	<input type="checkbox"/>	34,3%	n=956
direkt ein Master-of-Education-Studium aufnehmen	<input type="checkbox"/>	8,3%	
direkt mit einer Promotion beginnen	<input type="checkbox"/>	4,5%	
direkt eine Berufstätigkeit ausüben	<input type="checkbox"/>	26,9%	
selbstständig tätig sein / ein Unternehmen gründen	<input type="checkbox"/>	2,2%	
momentan keine Pläne	<input type="checkbox"/>	18,3%	
etwas anderes und zwar:	<input type="checkbox"/>	5,5%	

Nach Abschluss meines derzeitigen Studiums plane ich...

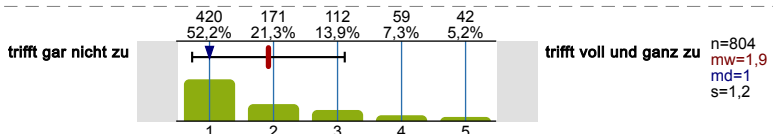
...in Deutschland zu bleiben	<input type="checkbox"/>	63,4%	n=175
...in mein Heimatland zurückzukehren	<input type="checkbox"/>	22,3%	
...in ein anderes Land zu ziehen	<input type="checkbox"/>	14,3%	

Haben Sie eine konkrete Vorstellung in welchem Tätigkeitsbereich Sie nach Ihrem Studienabschluss arbeiten wollen?

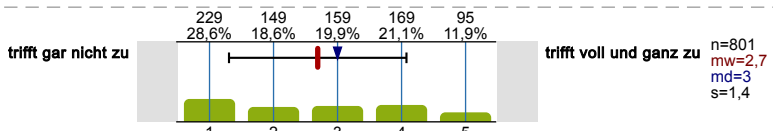


Inwiefern treffen die folgenden Aussagen auf Sie zu?

Die Gründung eines Unternehmens / eine unternehmerische Selbständigkeit stellt für mich bereits während des Studiums eine ernstzunehmende Option dar.



Die Gründung eines Unternehmens / eine unternehmerische Selbständigkeit stellt für mich nach dem Studium eine ernstzunehmende Option dar.

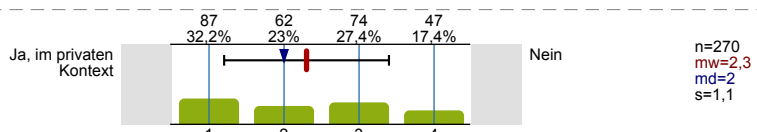


DIGITAL HUMANITIES I

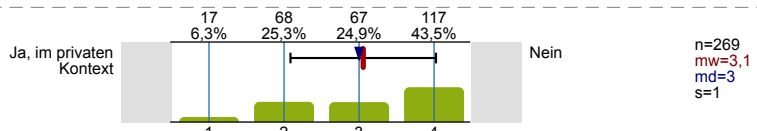
Die folgenden Fragen werden im Rahmen des Lehrprojekts „Digital Humanities Ruhr“ des Methodenzentrums und der Fakultät für Philologie an der Ruhr-Universität Bochum erhoben. Ziel des Projekts ist die fachübergreifende Verankerung eines Lehrangebots zu grundlegenden digitalen Kompetenzen, Werkzeugen und Methoden in den Geistes- und Gesellschaftswissenschaften. Die Teilnahme an der Befragung ist freiwillig. Wir möchten jedoch darauf hinweisen, dass Umfragen nur verlässliche Ergebnisse liefern können, wenn möglichst viele unterschiedliche Personen teilnehmen. Daher sind wir Ihnen sehr dankbar, wenn auch Sie die Umfrage nutzen, um Ihre Ansichten in die Gestaltung eines fachübergreifenden Lehrangebots einfließen zu lassen. Die Ergebnisse werden nach Abschluss der Befragung anonymisiert, damit kein Rückschluss auf Einzelpersonen möglich ist. Wenn Sie per Tablet oder Handy teilnehmen, halten Sie das Gerät für eine einwandfreie Darstellung bitte im Querformat. Falls Sie Fragen zu dem Befragungsteil haben, können Sie sich gerne an uns wenden: dh-ruhr@rub.de

Geben Sie bei den folgenden digitalen Methoden und Kenntnissen an, ob Sie sich bereits mit den Themen auseinandergesetzt haben.

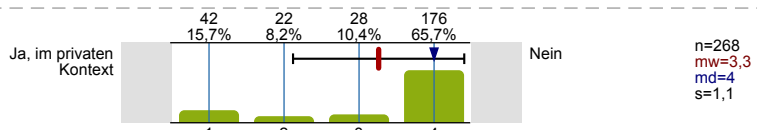
Datenschutz



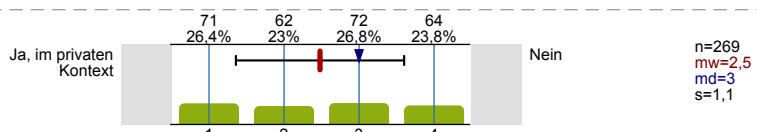
Wissenschaftskommunikation



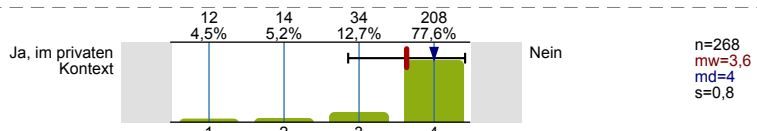
Erstellung von Webseiten



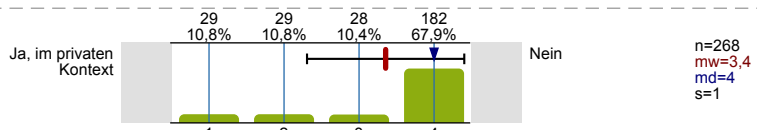
Digitalisierung von Texten, Bildern und Objekten



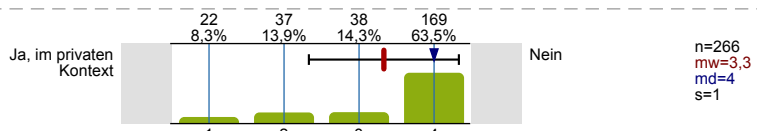
Arbeit mit Geodaten, bspw. zur Erstellung von Karten



Programmiersprachen

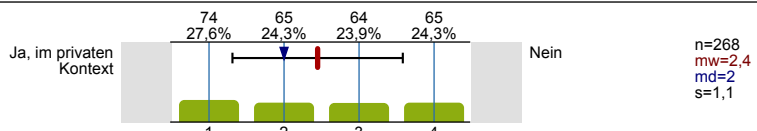


Statistische Methoden

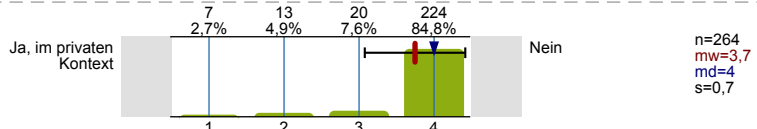




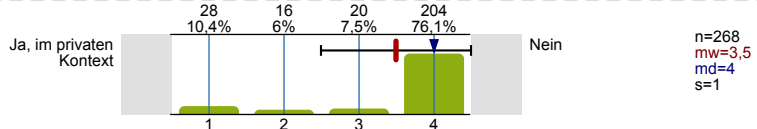
Funktionsweise von KI-Tools



Computergestützte Analyse von Big Data

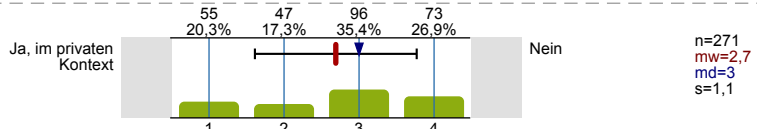


3D/ VR Modellierung

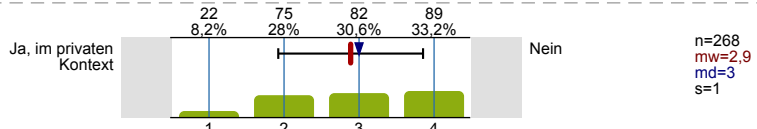


Geben Sie für die folgenden digitalen Methoden und Kenntnissen an, ob Sie grundsätzliches Interesse an den aufgelisteten Themen haben.

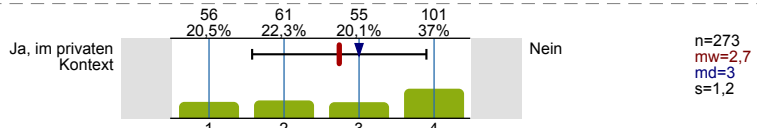
Datenschutz



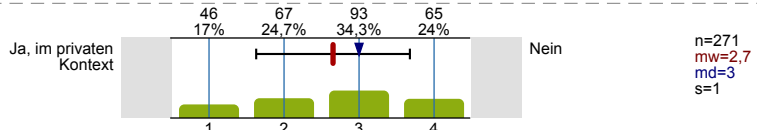
Wissenschaftskommunikation



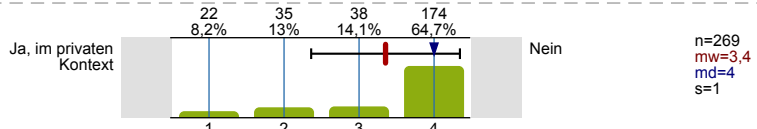
Erstellung von Webseiten



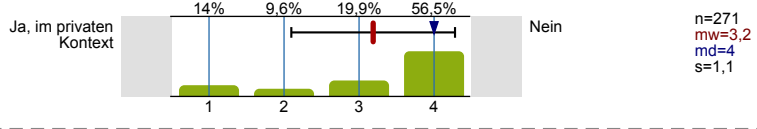
Digitalisierung von Texten, Bildern und Objekten



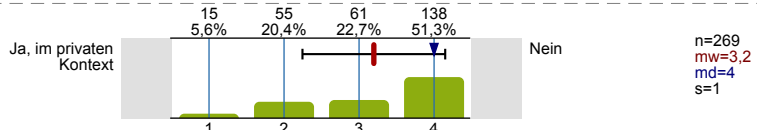
Arbeit mit Geodaten, bspw. zur Erstellung von Karten



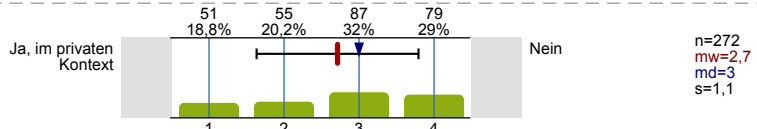
Programmiersprachen



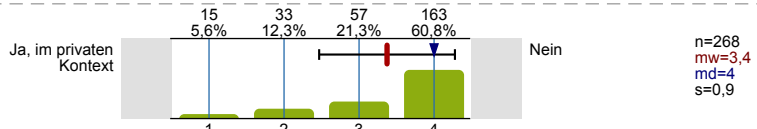
Statistische Methoden



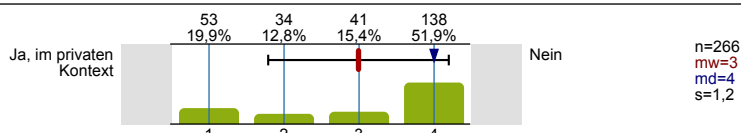
Funktionsweise von KI-Tools



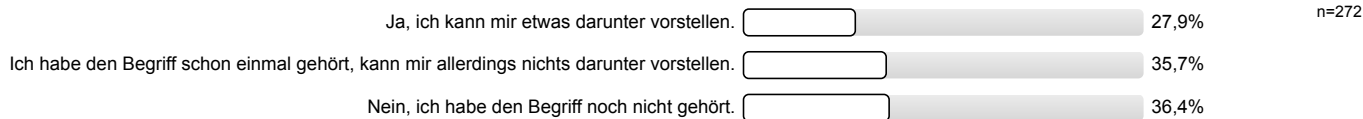
Computergestützte Analyse von Big Data



3D/ VR Modellierung



Können Sie sich etwas unter dem Konzept der „Digital Humanities“ bzw. der „digitalen Geisteswissenschaften“ vorstellen?



DIGITAL HUMANITIES II

Digital Humanities (DH) werden häufig als Schnittmenge aus digitaler Technologie und Geisteswissenschaften bezeichnet. Viele geistes-, kultur- und sozialwissenschaftliche Fragen können mit Hilfe von digitalen Verfahren erforscht werden. Auswertungsprozesse werden so erleichtert und beschleunigt, wodurch eine größere Breite von Forschungsfragen untersucht werden kann. Die Art der verwendeten Daten kann dabei sehr vielfältig sein: Texte, Bilder, Tonaufnahmen, 3D-Objekte und noch vieles mehr. In den DH werden Daten digitalisiert, analysiert, modelliert und Forschungsergebnisse einer breiten, diversen Öffentlichkeit zugänglich gemacht.

Im Rahmen des Lehrprojekts DH-Ruhr wird derzeit ein Digital-Humanities-Zertifikat konzipiert. Das Zertifikat hat das Ziel, bestehende DH-Angebote in der Lehre zu bündeln und erlernte Schlüsselqualifikationen für Ihr späteres Berufsleben sichtbarer zu machen.

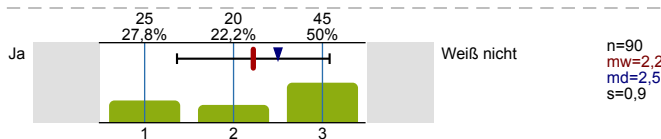
Sind Sie generell daran interessiert, ein solches DH-Zertifikat zu erwerben?



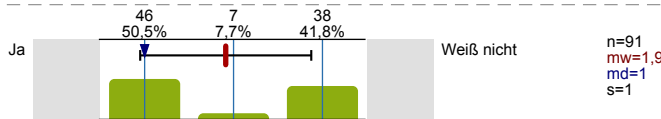
Ein Zertifikat kann unterschiedlich ausgestaltet werden. Geben Sie für die folgenden Gestaltungsmöglichkeiten an, ob Sie ein solches Zertifikat absolvieren würden.

Hier ist eine Erklärung zum Optionalbereich, die Sie beim Beantworten der folgenden Fragen unterstützen soll: Der Optionalbereich ist ein wesentlicher Teil des 2-Fächer-B.A.-Studiums an der Ruhr-Universität, in dem Studierende aus acht Profilen wählen, um 30 Credit Points zu erwerben und berufsqualifizierende Schlüsselkompetenzen zu entwickeln. Auch im 1-Fach-Bachelor-Studium sind Angebote des Optionalbereichs teilweise verfügbar oder verpflichtend.

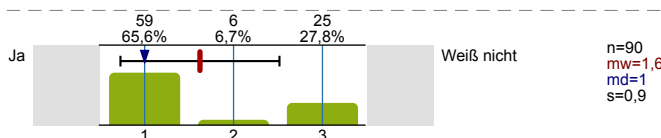
Für das Zertifikat lassen sich keine Veranstaltungen aus dem eigenen Studiengang anrechnen, sondern nur Veranstaltungen aus dem Optionalbereich.



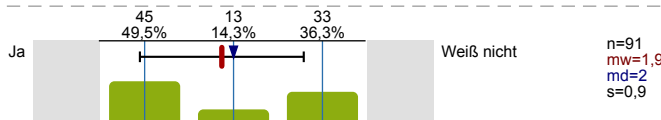
Sowohl Lehrveranstaltungen aus Ihrem eigenen Studiengang als auch Veranstaltungen aus dem Optionalbereich werden für das Zertifikat berücksichtigt.



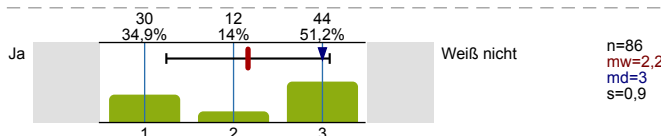
In dem Zertifikat kann ein Schwerpunkt (z.B. digitale Textanalyse, statistische Auswertungen oder Data Literacy) gewählt werden.



Das Zertifikat hat einen Umfang von 10 bis 15 CP.

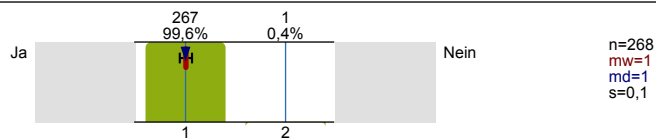


Das Zertifikat hat einen Umfang von 15 bis 20 CP.

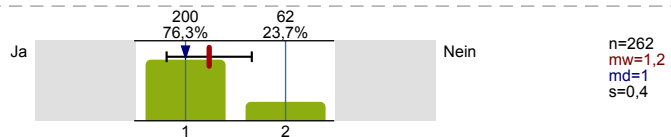


Stehen Ihnen folgende Endgeräte zur Nutzung in Ihrem Studium zur Verfügung?

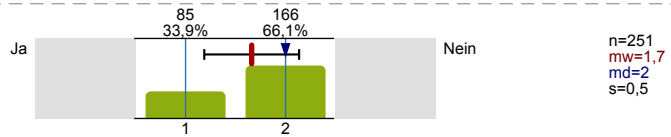
Smartphone (iOS oder Android)



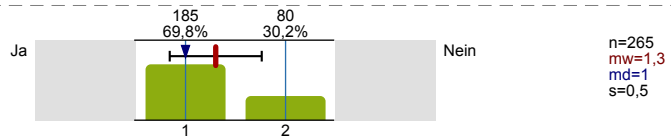
Laptop (macOS, Windows oder Linux)



Desktop-PC/Computer (macOS, Windows oder Linux)

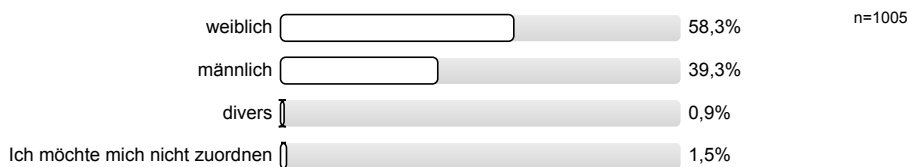


Tablet (iOS oder Android)

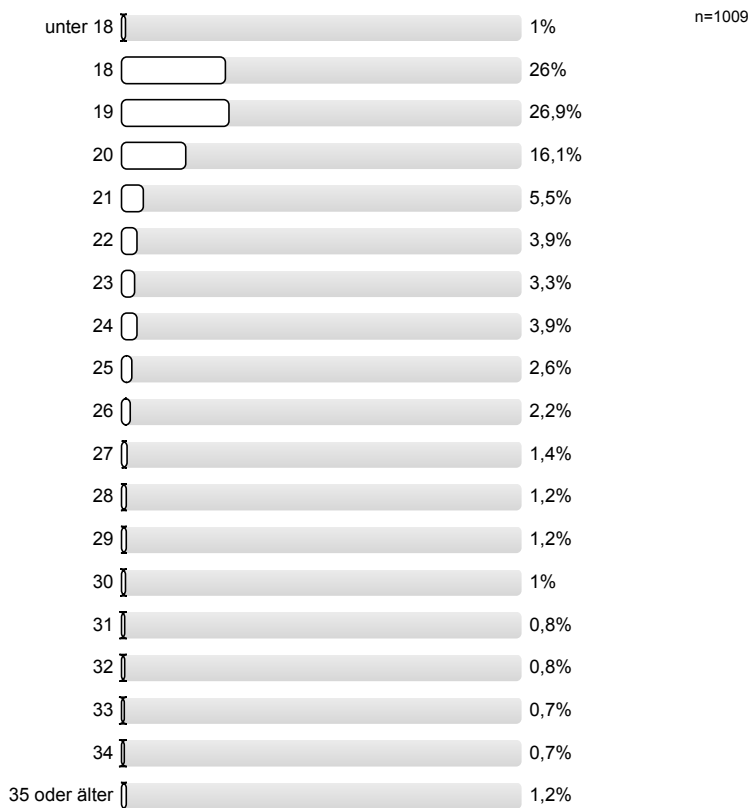


SOZIODEMOGRAPHIE

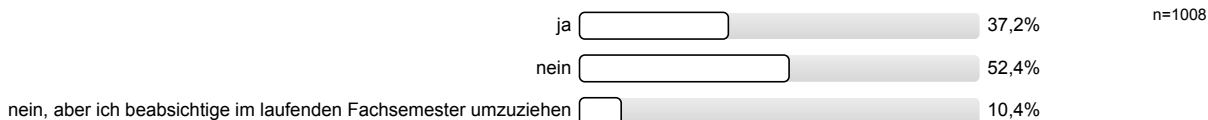
Bitte geben Sie Ihr Geschlecht an.



Bitte geben Sie Ihr Alter an.



**Sind Sie für das Studium umgezogen?**

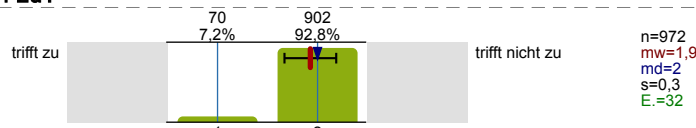


**Wohnen Sie bei Ihren Eltern?**

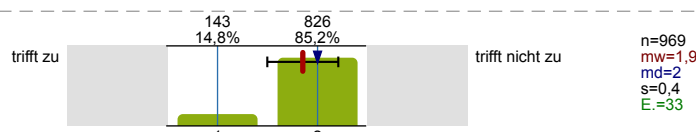


**Inwieweit treffen die folgenden Aussagen auf Sie und Ihre Eltern zu?**

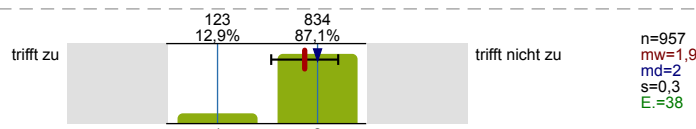
**Ich** habe die deutsche Staatsbürgerschaft durch Einbürgerung erworben.



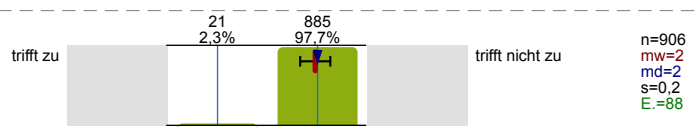
**Meine Mutter** hat die deutsche Staatsbürgerschaft durch Einbürgerung erworben.



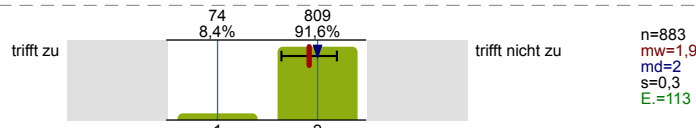
**Mein Vater** hat die deutsche Staatsbürgerschaft durch Einbürgerung erworben.



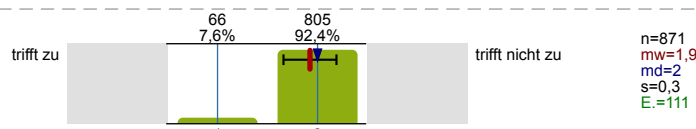
**Ich** gehöre zur Gruppe der "(Spät-)Aussiedler".



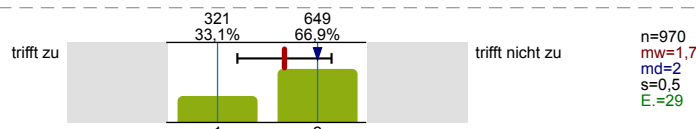
**Meine Mutter** gehört zur Gruppe der "(Spät-)Aussiedler".



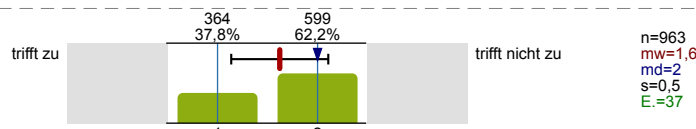
**Mein Vater** gehört zur Gruppe der "(Spät-)Aussiedler".



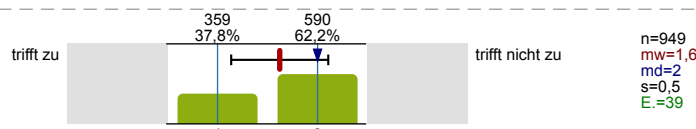
**Ich** bin (auch) im Besitz einer nicht-deutschen Staatsbürgerschaft.



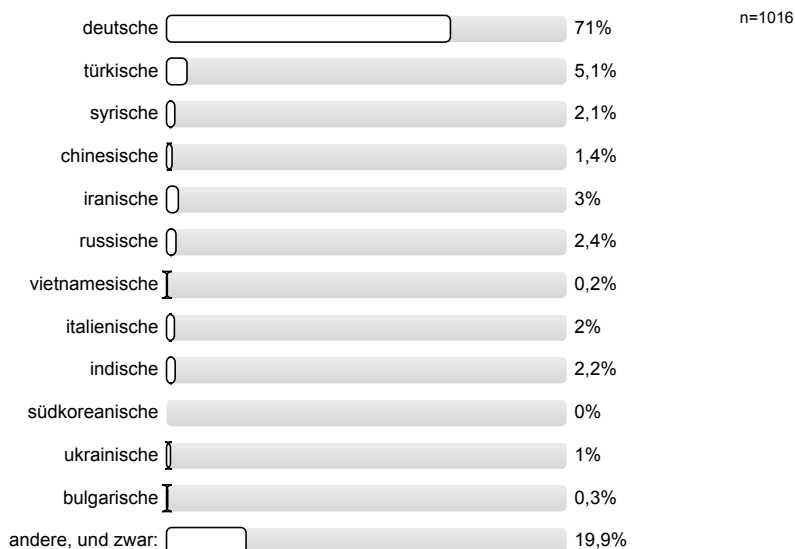
**Meine Mutter** ist (auch) im Besitz einer nicht-deutschen Staatsbürgerschaft.



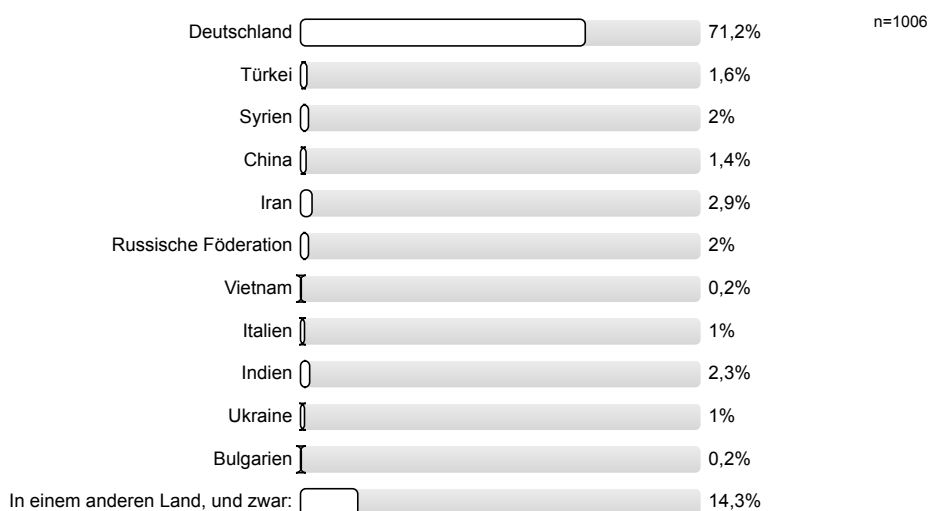
**Mein Vater** ist (auch) im Besitz einer nicht-deutschen Staatsbürgerschaft.



**Welche Staatsangehörigkeit(en) besitzen Sie?**  
Mehrfachnennungen möglich.

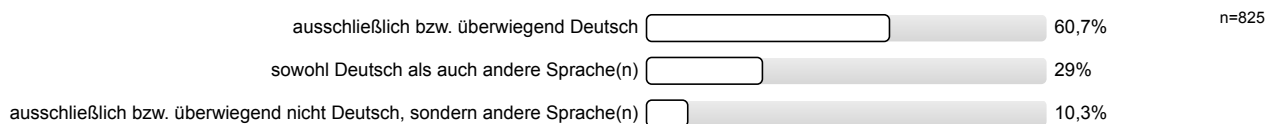


**In welchem Land wurden Sie geboren?**

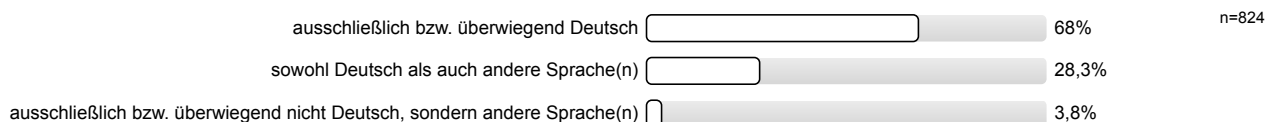


**Welche Sprachen sprechen Sie in Ihrem unmittelbaren sozialen Umfeld, d.h. zu Hause in Ihrer Familie/Verwandtschaft in Deutschland bzw. in Ihrem engeren Freundes-/Bekanntenkreis?**

**Familie / Verwandtschaft in Deutschland**

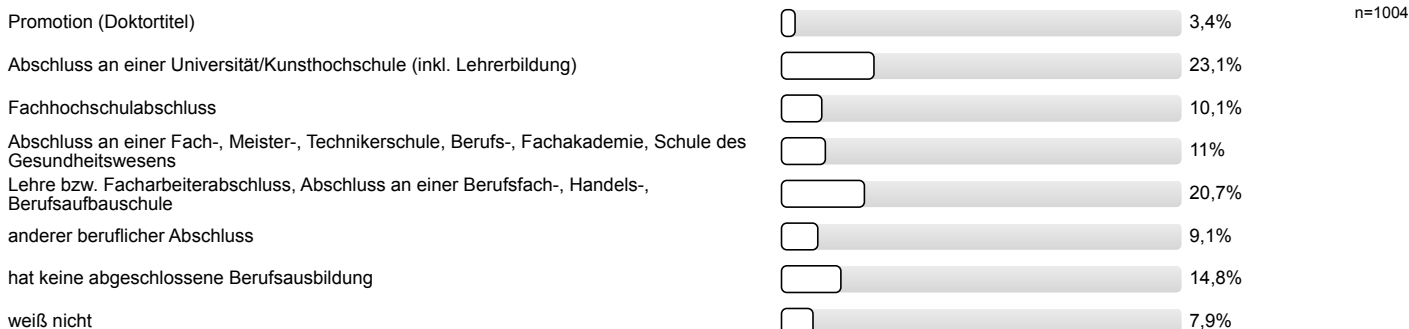


**Freundes- / Bekanntenkreis**



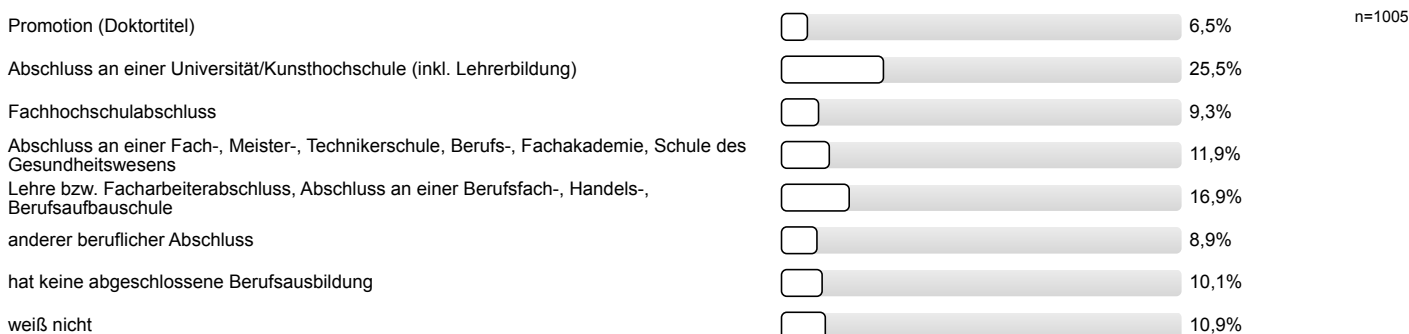
**Welches ist der höchste berufliche Abschluss Ihrer Mutter?**

(Ordnen Sie bitte evtl. im Ausland erworbene Abschlüsse einem gleichwertigen deutschen Abschluss zu. Nur eine Nennung möglich. Bitte nur den höchsten Abschluss angeben.)



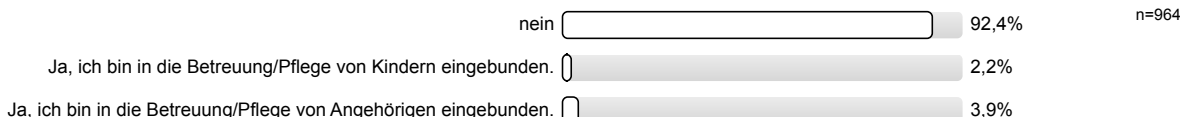
**Welches ist der höchste berufliche Abschluss Ihres Vaters?**

(Ordnen Sie bitte evtl. im Ausland erworbene Abschlüsse einem gleichwertigen deutschen Abschluss zu. Nur eine Nennung möglich. Bitte nur den höchsten Abschluss angeben.)



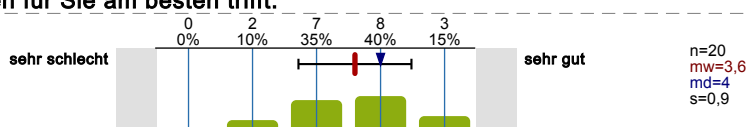
**Sind Sie in die Betreuung/Pflege von folgenden Personengruppen eingebunden?**

Mehrfachnennungen möglich.

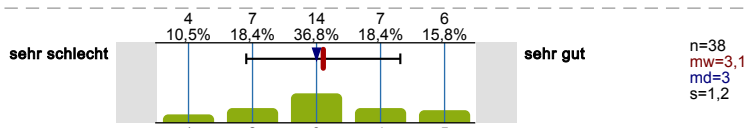


**Bitte wählen Sie die Option aus, die die folgenden Aussagen für Sie am besten trifft.**

Die Vereinbarkeit der Betreuung von Kindern mit meinem derzeitigen Studium an der Ruhr-Universität Bochum ist ...



Die Vereinbarkeit der Betreuung von Angehörigen mit meinem derzeitigen Studium an der Ruhr-Universität Bochum ist ...

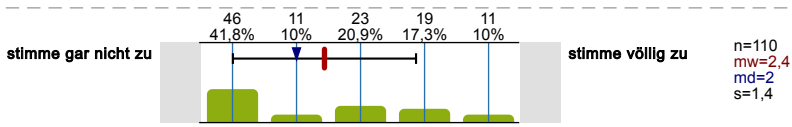


**Haben Sie eine Behinderung/chronische Erkrankung?**



**Inwieweit stimmen Sie der folgenden Aussage zu?**

Durch meine Behinderung/chronische Erkrankung werde ich in meinem derzeitigen Studium an der Ruhr-Universität Bochum beeinträchtigt.



**Vielen Dank für Ihre Teilnahme!**

Die Daten werden an der RUB zu Evaluationszwecken erhoben und in der Folge zur Verbesserung der Lehre verwendet. Dazu fließen die Ergebnisse in Lehrberichte ein, die zu Perspektivvereinbarungen zwischen Fakultäten und Rektorat führen.

Rechtliche Grundlagen für die Nutzung Ihrer RUB-E-Mail-Adresse zur Einladung zu dieser Befragung: Hochschulgesetz NRW (§7), Einschreibungsordnung der Ruhr-Universität (Amtliche Bekanntmachungen Nr. 1192), Evaluationsordnung der Ruhr-Universität Bochum (Amtliche Bekanntmachungen Nr. 1532). Datenschutzbeauftragter der Ruhr-Universität ist Dr. Kai-Uwe Loser (<https://dsb.ruhr-uni-bochum.de>).

Falls Sie Rückfragen haben, wenden Sie sich bitte per Mail an [qm-lehre@rub.de](mailto:qm-lehre@rub.de) oder telefonisch an Saskia Skonetzki unter 0234-32 25986.

# Profilinie

Zusammenstellung: EB\_WiSe2425

Verwendete Werte in der Profillinie: Mittelwert

## VOR DEM STUDIUM

Welche Durchschnittsnote haben Sie in dem Zeugnis, mit dem Sie Ihre Hochschulzugangsberechtigung erworben



n=997 mw=2 s=0,8

## ANGEBOTE DER RUHR-UNIVERSITÄT VOR STUDIENBEGINN UND IN DER STUDIENEINGANGSPHASE

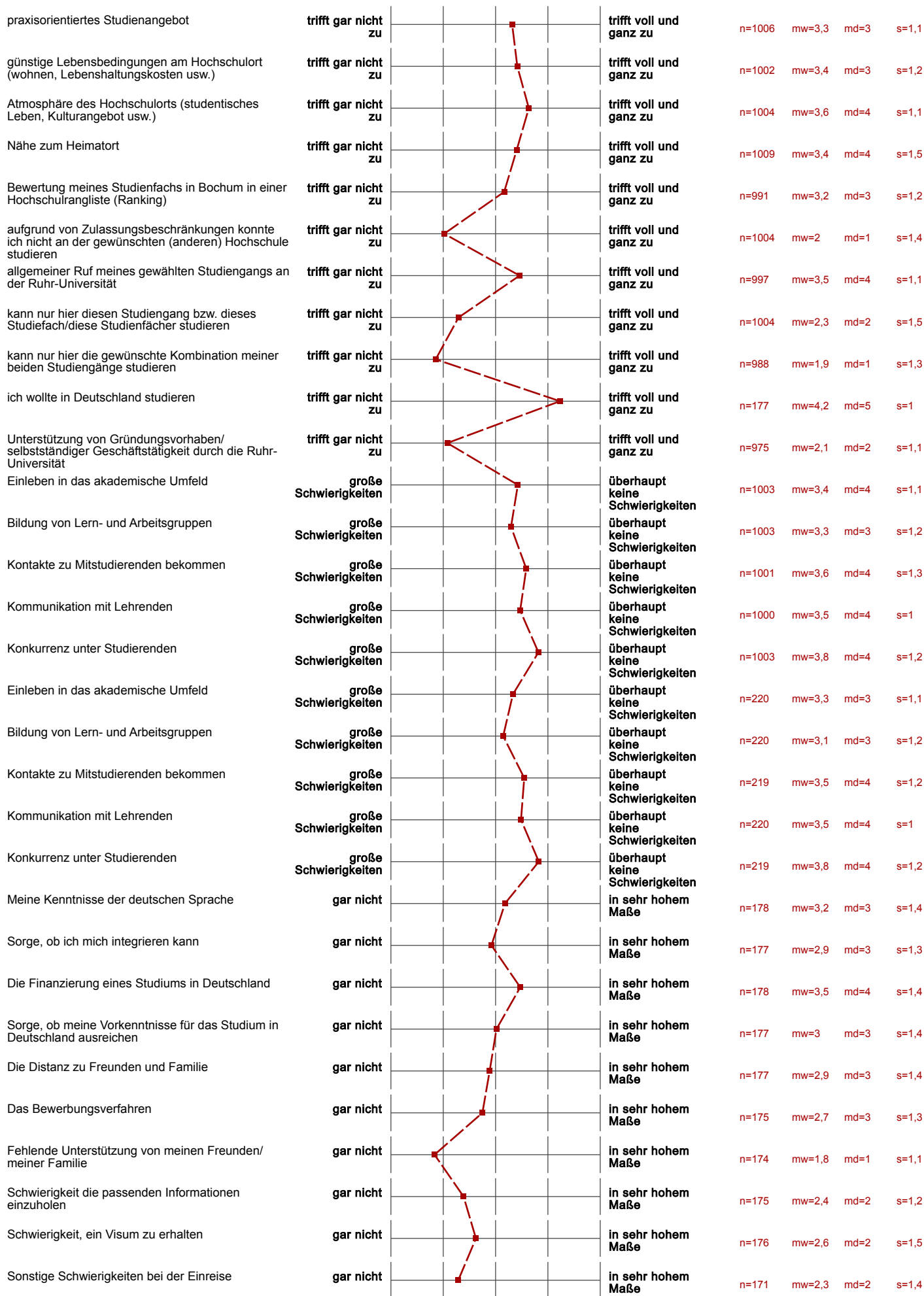
Wie hilfreich fanden Sie das Angebot?	gar nicht hilfreich				sehr hilfreich	n=78	mw=4,2	md=4	s=0,8
Wie hilfreich fanden Sie das Angebot?	gar nicht hilfreich				sehr hilfreich	n=81	mw=4,4	md=4	s=0,7
Wie hilfreich fanden Sie das Angebot?	gar nicht hilfreich				sehr hilfreich	n=72	mw=4,3	md=4	s=0,8
Wie hilfreich fanden Sie das Angebot?	gar nicht hilfreich				sehr hilfreich	n=63	mw=4,4	md=5	s=0,9
Wie hilfreich fanden Sie das Angebot?	gar nicht hilfreich				sehr hilfreich	n=15	mw=4,5	md=5	s=0,9
Wie hilfreich fanden Sie das Angebot?	gar nicht hilfreich				sehr hilfreich	n=41	mw=4,3	md=4	s=0,8
Wie hilfreich fanden Sie das Angebot?	gar nicht hilfreich				sehr hilfreich	n=51	mw=4,5	md=5	s=0,7
Wie hilfreich fanden Sie das Angebot bzw. die Angebote insgesamt für Ihren Studieneinstieg?	gar nicht hilfreich				sehr hilfreich	n=85	mw=4	md=4	s=0,9
Die Nutzung des Angebots hat mir zusätzliche Sicherheit in meiner Studienentscheidung gegeben.	trifft gar nicht zu				trifft voll und ganz zu	n=104	mw=4	md=4	s=0,9
Die Nutzung des Angebots hat meine Studienentscheidung maßgeblich beeinflusst.	trifft gar nicht zu				trifft voll und ganz zu	n=104	mw=2,9	md=3	s=1,3
Wie hilfreich fanden Sie das Angebot?	gar nicht hilfreich				sehr hilfreich	n=104	mw=4,2	md=4	s=0,8
Wie hilfreich fanden Sie das Angebot?	gar nicht hilfreich				sehr hilfreich	n=137	mw=4,3	md=4	s=0,8
Wie hilfreich fanden Sie das Angebot?	gar nicht hilfreich				sehr hilfreich	n=25	mw=4	md=4	s=1
Wie hilfreich fanden Sie das Angebot?	gar nicht hilfreich				sehr hilfreich	n=166	mw=4,3	md=4	s=0,8
Wie hilfreich fanden Sie das Angebot?	gar nicht hilfreich				sehr hilfreich	n=327	mw=4,1	md=4	s=0,7
Wie hilfreich fanden Sie das Angebot?	gar nicht hilfreich				sehr hilfreich	n=352	mw=3,1	md=3	s=1,2
Wie hilfreich fanden Sie das Angebot?	gar nicht hilfreich				sehr hilfreich	n=59	mw=3,8	md=4	s=1,2
Wie hilfreich fanden Sie das Angebot?	gar nicht hilfreich				sehr hilfreich	n=66	mw=4,2	md=4	s=0,8
Wie hilfreich fanden Sie das Angebot?	gar nicht hilfreich				sehr hilfreich	n=15	mw=4,4	md=5	s=0,9
Wie hilfreich fanden Sie das Angebot?	gar nicht hilfreich				sehr hilfreich	n=11	mw=4,2	md=5	s=1,1
Wie hilfreich fanden Sie das Angebot?	gar nicht hilfreich				sehr hilfreich	n=12	mw=4,3	md=4,5	s=1

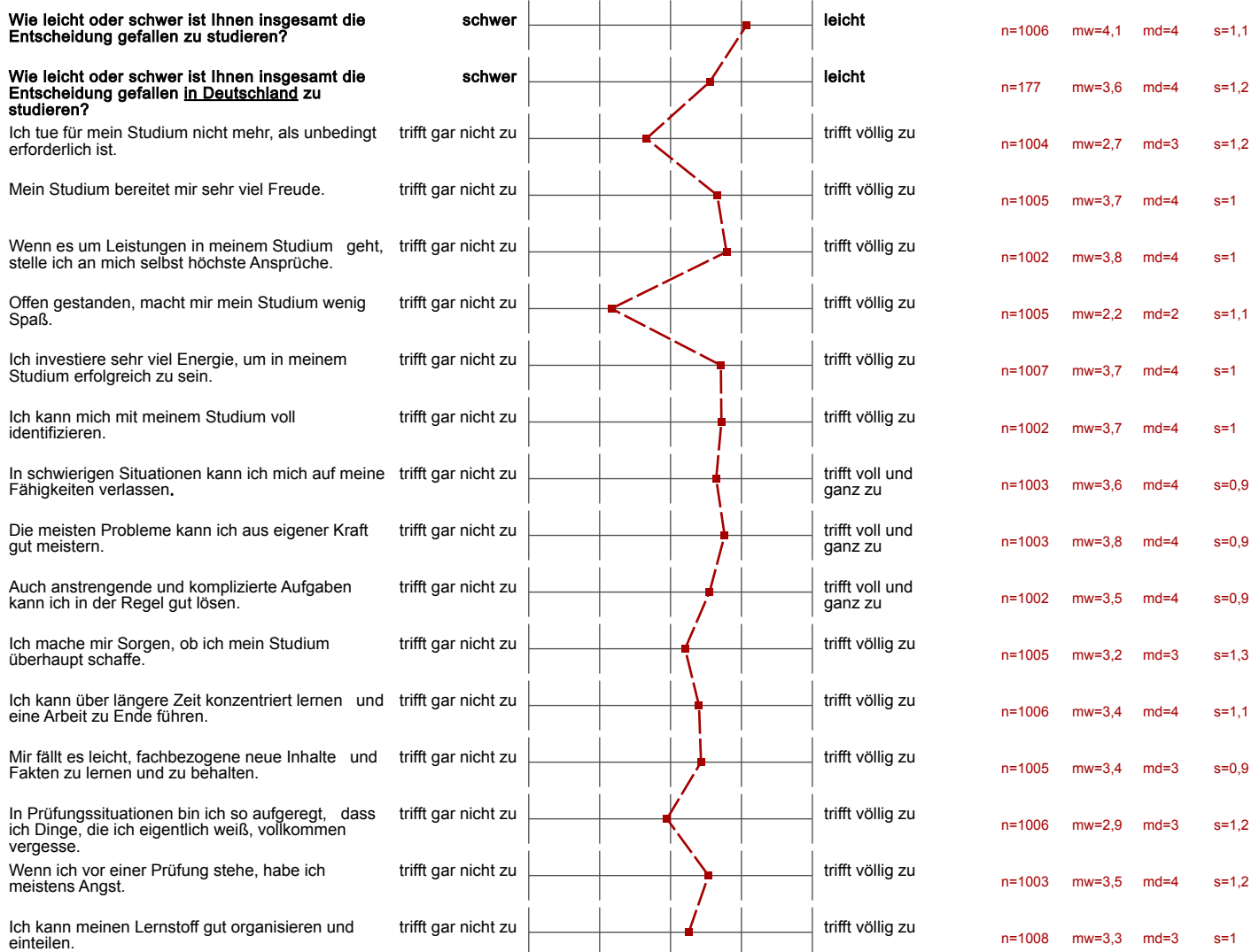


Die Nutzung des Angebots hat mich zusätzlich für mein Studium motiviert.	trifft gar nicht zu					trifft voll und ganz zu	n=51	mw=3,7	md=4	s=1,3
Die Nutzung des Angebots hat mir zusätzliche Sicherheit in meiner Studienentscheidung gegeben.	trifft gar nicht zu					trifft voll und ganz zu	n=50	mw=3,6	md=4	s=1,2
Die Nutzung des Angebots hat meine Studienentscheidung maßgeblich beeinflusst.	trifft gar nicht zu					trifft voll und ganz zu	n=51	mw=2,9	md=3	s=1,4
Wie hilfreich fanden Sie das Angebot?	gar nicht hilfreich					sehr hilfreich	n=51	mw=4,1	md=4	s=1
Die Nutzung des Angebots hat mich zusätzlich für mein Studium motiviert.	trifft gar nicht zu					trifft voll und ganz zu	n=6	mw=5	md=5	s=0
Die Nutzung des Angebots hat mir zusätzliche Sicherheit in meiner Studienentscheidung gegeben.	trifft gar nicht zu					trifft voll und ganz zu	n=6	mw=5	md=5	s=0
Die Nutzung des Angebots hat meine Studienentscheidung maßgeblich beeinflusst.	trifft gar nicht zu					trifft voll und ganz zu	n=6	mw=5	md=5	s=0
Wie hilfreich fanden Sie das Angebot?	gar nicht hilfreich					sehr hilfreich	n=5	mw=5	md=5	s=0
Wie hilfreich fanden Sie das Angebot?	gar nicht hilfreich					sehr hilfreich	n=24	mw=4,2	md=4	s=0,9
Wie hilfreich war der Vorkurs für Ihren Studieneinstieg?	gar nicht hilfreich					sehr hilfreich	n=277	mw=3,7	md=4	s=1,1
Wie hilfreich war der Vorkurs für Ihren Studieneinstieg?	gar nicht hilfreich					sehr hilfreich	n=21	mw=4	md=4	s=1,1
Wie hilfreich war(en) die Erstsemesterveranstaltung(en) für Ihren Studieneinstieg?	gar nicht hilfreich					sehr hilfreich	n=849	mw=4,1	md=4	s=0,9
Wie hilfreich war(en) die Erstsemesterveranstaltung(en) für Ihren Studieneinstieg?	gar nicht hilfreich					sehr hilfreich	n=178	mw=3,8	md=4	s=1,1
Studieninhalte	sehr schlecht					sehr gut	n=1012	mw=3,9	md=4	s=0,8
Studienverlauf	sehr schlecht					sehr gut	n=1010	mw=3,9	md=4	s=0,9
Möglichkeiten zur Finanzierung	sehr schlecht					sehr gut	n=1011	mw=3,1	md=3	s=1,1
mögliche Berufsfelder	sehr schlecht					sehr gut	n=1011	mw=3,6	md=4	s=1,1
benötigte fachliche Vorkenntnisse	sehr schlecht					sehr gut	n=1010	mw=3,4	md=3	s=1
Anforderungen an Lern- und Selbstorganisation	sehr schlecht					sehr gut	n=1012	mw=3,4	md=4	s=1,1
Räumlichkeiten zum Lernen/für Selbstlernphasen an der Hochschule	sehr schlecht					sehr gut	n=1011	mw=3,5	md=4	s=1,2
Ich bin in ausreichendem Maße mit den im Studium geforderten Arbeitstechniken vertraut.	stimme gar nicht zu					stimme völlig zu	n=1013	mw=3,4	md=3	s=0,9
Meine Kenntnisse reichen aus, um dem Lehrstoff des ersten Semesters ohne größere Schwierigkeiten folgen zu können.	stimme gar nicht zu					stimme völlig zu	n=1013	mw=3,3	md=3	s=1,1
Ich bin mit den Grundzügen wissenschaftlicher Methoden, die ich im Studium benötige, vertraut.	stimme gar nicht zu					stimme völlig zu	n=1006	mw=3,3	md=3	s=1
Mir fehlen Kenntnisse und Fähigkeiten, die im Studium vorausgesetzt werden.	stimme gar nicht zu					stimme völlig zu	n=1012	mw=2,6	md=2	s=1,1
Ich bin insgesamt gut auf das Studium vorbereitet.	stimme gar nicht zu					stimme völlig zu	n=1011	mw=3,4	md=4	s=0,9
Wie gut fühlen Sie sich insgesamt durch die RUB auf Ihr Studium vorbereitet?	gar nicht vorbereitet					sehr gut vorbereitet	n=1002	mw=3,5	md=4	s=0,9

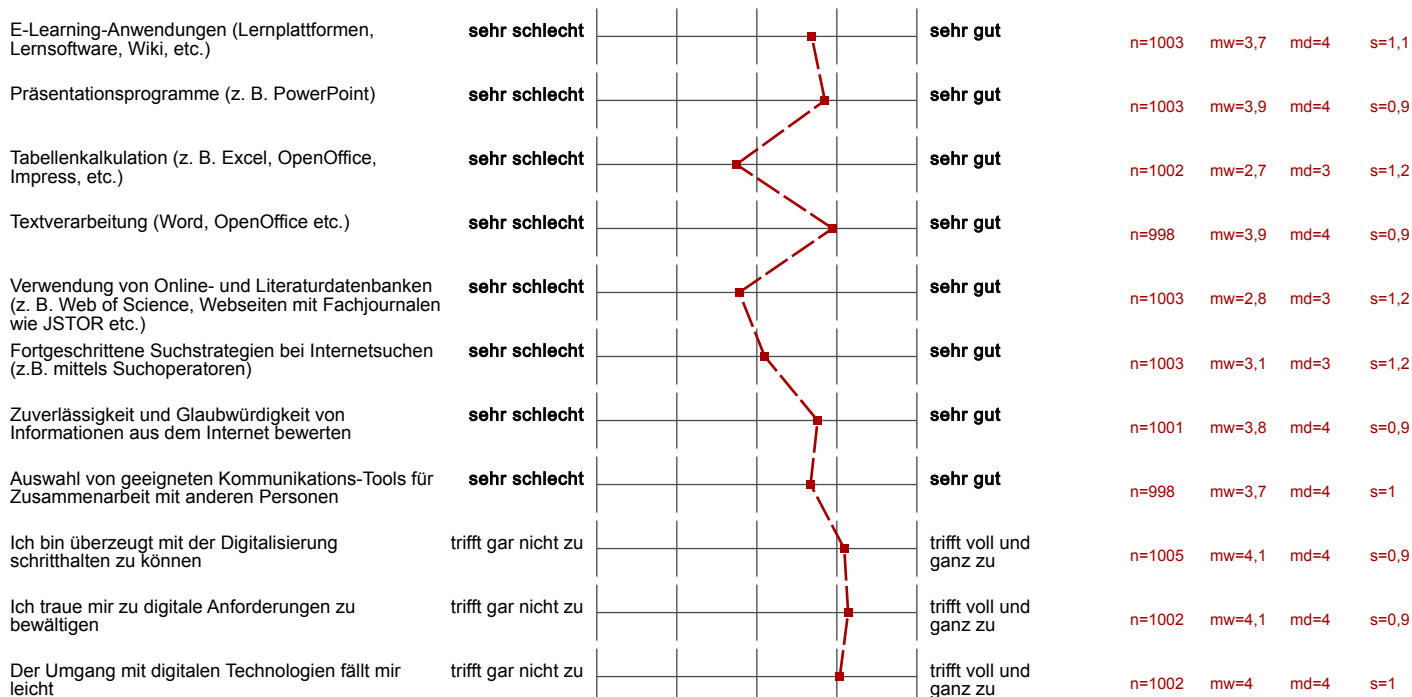
EINSTELLUNGEN ZUM STUDIUM

die Ruhr-Universität ist meine Wunsch-Uni	trifft gar nicht zu					trifft voll und ganz zu	n=1011	mw=3,7	md=4	s=1,2
vielfältiges Studienangebot	trifft gar nicht zu					trifft voll und ganz zu	n=1006	mw=4	md=4	s=1,1





**DIGITALE FÄHIGKEITEN**



**FINANZIERUNG**

Die Vereinbarkeit der Erwerbstätigkeit(en) mit meinem derzeitigen Studium an der Ruhr-Universität Bochum ist ...	sehr schlecht				sehr gut	n=376	mw=3,3	md=3	s=1,1
Weil es zur Finanzierung meines Lebensunterhalts notwendig ist.	trifft gar nicht zu				trifft voll und ganz zu	n=373	mw=3,2	md=3	s=1,6
Damit ich mir etwas mehr leisten kann.	trifft gar nicht zu				trifft voll und ganz zu	n=374	mw=4,1	md=4	s=1
Um praktische Erfahrungen zu sammeln.	trifft gar nicht zu				trifft voll und ganz zu	n=371	mw=2,9	md=3	s=1,4
Um Kontakte für eine spätere Beschäftigung zu knüpfen.	trifft gar nicht zu				trifft voll und ganz zu	n=369	mw=2,3	md=2	s=1,3
Um finanziell unabhängig von den Eltern zu sein.	trifft gar nicht zu				trifft voll und ganz zu	n=373	mw=3,6	md=4	s=1,3
Weil ich andere mitfinanzieren muss (Partner/in, Kind/er).	trifft gar nicht zu				trifft voll und ganz zu	n=372	mw=1,5	md=1	s=1
Damit ich später gegebenenfalls unabhängig vom Studienabschluss eine Beschäftigung habe.	trifft gar nicht zu				trifft voll und ganz zu	n=372	mw=1,9	md=1	s=1,2

**NACH DEM STUDIUM**

Die Gründung eines Unternehmens / eine unternehmerische Selbständigkeit stellt für mich <u>bereits während des Studiums</u> eine	trifft gar nicht zu				trifft voll und ganz zu	n=804	mw=1,9	md=1	s=1,2
Die Gründung eines Unternehmens / eine unternehmerische Selbständigkeit stellt für mich <u>nach dem Studium</u> eine ernstzunehmende Option	trifft gar nicht zu				trifft voll und ganz zu	n=801	mw=2,7	md=3	s=1,4

**DIGITAL HUMANITIES I**

Datenschutz	Ja, im privaten Kontext				Nein	n=270	mw=2,3	md=2	s=1,1
Wissenschaftskommunikation	Ja, im privaten Kontext				Nein	n=269	mw=3,1	md=3	s=1
Erstellung von Webseiten	Ja, im privaten Kontext				Nein	n=268	mw=3,3	md=4	s=1,1
Digitalisierung von Texten, Bildern und Objekten	Ja, im privaten Kontext				Nein	n=269	mw=2,5	md=3	s=1,1
Arbeit mit Geodaten, bspw. zur Erstellung von Karten	Ja, im privaten Kontext				Nein	n=268	mw=3,6	md=4	s=0,8
Programmiersprachen	Ja, im privaten Kontext				Nein	n=268	mw=3,4	md=4	s=1
Statistische Methoden	Ja, im privaten Kontext				Nein	n=266	mw=3,3	md=4	s=1
Funktionsweise von KI-Tools	Ja, im privaten Kontext				Nein	n=268	mw=2,4	md=2	s=1,1
Computergestützte Analyse von Big Data	Ja, im privaten Kontext				Nein	n=264	mw=3,7	md=4	s=0,7
3D/ VR Modellierung	Ja, im privaten Kontext				Nein	n=268	mw=3,5	md=4	s=1
Datenschutz	Ja, im privaten Kontext				Nein	n=271	mw=2,7	md=3	s=1,1
Wissenschaftskommunikation	Ja, im privaten Kontext				Nein	n=268	mw=2,9	md=3	s=1
Erstellung von Webseiten	Ja, im privaten Kontext				Nein	n=273	mw=2,7	md=3	s=1,2
Digitalisierung von Texten, Bildern und Objekten	Ja, im privaten Kontext				Nein	n=271	mw=2,7	md=3	s=1
Arbeit mit Geodaten, bspw. zur Erstellung von Karten	Ja, im privaten Kontext				Nein	n=269	mw=3,4	md=4	s=1

Programmiersprachen	Ja, im privaten Kontext		Nein	n=271	mw=3,2	md=4	s=1,1
Statistische Methoden	Ja, im privaten Kontext		Nein	n=269	mw=3,2	md=4	s=1
Funktionsweise von KI-Tools	Ja, im privaten Kontext		Nein	n=272	mw=2,7	md=3	s=1,1
Computergestützte Analyse von Big Data	Ja, im privaten Kontext		Nein	n=268	mw=3,4	md=4	s=0,9
3D/ VR Modellierung	Ja, im privaten Kontext		Nein	n=266	mw=3	md=4	s=1,2

DIGITAL HUMANITIES II

Für das Zertifikat lassen sich keine Veranstaltungen aus dem eigenen Studiengang anrechnen, sondern nur Veranstaltungen aus dem Optionalbereich.  
 Sowohl Lehrveranstaltungen aus Ihrem eigenen Studiengang als auch Veranstaltungen aus dem Optionalbereich werden für das Zertifikat  
 In dem Zertifikat kann ein Schwerpunkt (z.B. digitale Textanalyse, statistische Auswertungen oder Data Literacy) gewählt werden.  
 Das Zertifikat hat einen Umfang von 10 bis 15 CP.

	Ja		Weiß nicht	n=90	mw=2,2	md=2,5	s=0,9
	Ja		Weiß nicht	n=91	mw=1,9	md=1	s=1
	Ja		Weiß nicht	n=90	mw=1,6	md=1	s=0,9
	Ja		Weiß nicht	n=91	mw=1,9	md=2	s=0,9
Das Zertifikat hat einen Umfang von 15 bis 20 CP.	Ja		Weiß nicht	n=86	mw=2,2	md=3	s=0,9
Smartphone (iOS oder Android)	Ja		Nein	n=268	mw=1	md=1	s=0,1
Laptop (macOS, Windows oder Linux)	Ja		Nein	n=262	mw=1,2	md=1	s=0,4
Desktop-PC/Computer (macOS, Windows oder Linux)	Ja		Nein	n=251	mw=1,7	md=2	s=0,5
Tablet (iOS oder Android)	Ja		Nein	n=265	mw=1,3	md=1	s=0,5

SOZIODEMOGRAPHIE

**Ich** habe die deutsche Staatsbürgerschaft durch Einbürgerung erworben.  
**Meine Mutter** hat die deutsche Staatsbürgerschaft durch Einbürgerung erworben.  
**Mein Vater** hat die deutsche Staatsbürgerschaft durch Einbürgerung erworben.  
**Ich** gehöre zur Gruppe der "(Spät-)Aussiedler".  
**Meine Mutter** gehört zur Gruppe der "(Spät-)Aussiedler".  
**Mein Vater** gehört zur Gruppe der "(Spät-)Aussiedler".  
**Ich** bin (auch) im Besitz einer nicht-deutschen Staatsbürgerschaft.  
**Meine Mutter** ist (auch) im Besitz einer nicht-deutschen Staatsbürgerschaft.  
**Mein Vater** ist (auch) im Besitz einer nicht-deutschen Staatsbürgerschaft.  
 Die Vereinbarkeit der Betreuung von Kindern mit meinem derzeitigen Studium an der Ruhr-Universität Bochum ist ...  
 Die Vereinbarkeit der Betreuung von Angehörigen mit meinem derzeitigen Studium an der Ruhr-Universität Bochum ist ...  
 Durch meine Behinderung/chronische Erkrankung werde ich in meinem derzeitigen Studium an der Ruhr-Universität Bochum beeinträchtigt.

trifft zu			trifft nicht zu	n=972	mw=1,9	md=2	s=0,3
trifft zu			trifft nicht zu	n=969	mw=1,9	md=2	s=0,4
trifft zu			trifft nicht zu	n=957	mw=1,9	md=2	s=0,3
trifft zu			trifft nicht zu	n=906	mw=2	md=2	s=0,2
trifft zu			trifft nicht zu	n=883	mw=1,9	md=2	s=0,3
trifft zu			trifft nicht zu	n=871	mw=1,9	md=2	s=0,3
trifft zu			trifft nicht zu	n=970	mw=1,7	md=2	s=0,5
trifft zu			trifft nicht zu	n=963	mw=1,6	md=2	s=0,5
trifft zu			trifft nicht zu	n=949	mw=1,6	md=2	s=0,5
sehr schlecht			sehr gut	n=20	mw=3,6	md=4	s=0,9
sehr schlecht			sehr gut	n=38	mw=3,1	md=3	s=1,2
stimme gar nicht zu			stimme völlig zu	n=110	mw=2,4	md=2	s=1,4